

Folketingets Trafikudvalg  
Folketinget  
Christiansborg  
1240 København K



Borgmesteren  
Hvidovrevej 278  
2650 Hvidovre

Telefon: 3639 3001  
Telefax: 3639 3656

E-mail:  
centralforvaltning@hvidovre.dk

Åbningstider:  
Mandag-onsdag: kl.09.00-14.30  
Torsdag: Kl.13.00-17.30  
Fredag: Kl.09.00-13.30

Brevnr.: 664056  
Sagsnr.: 48299

30. januar 2009

### **København - Ringsted projektet – Station ved Hvidovre Hospital**

I forbindelse med trafikudvalgets behandling af København - Ringsted projektets realisering, skal jeg på Kommunalbestyrelsens vegne redegøre for vores ønske om, at der i den videre planlægning af projektet medtages etablering af en station ved Hvidovre Hospital/Avedøre Havnvej.

Baggrunden er, at Hvidovre Hospital pr. 1. september 2008 har fået status som områdehospital i Planområde syd i Region Hovedstadens hospitalsplan, og at hospitalet står foran en væsentlig udbygning, som forventes afsluttet i 2012.

Hospitalsplanen betyder, at der på Hvidovre Hospital skal oprettes 100 nye senge i løbet af de næste par år. Det sker, fordi en række afdelinger fra andre hospitaler bliver lagt sammen med afdelinger fra Hvidovre Hospital. Det gælder børneområdet, ortopædkirurgi, mavetarm-kirurgi, anæstesi (narkose og intensiv behandling) samt klinisk biokemi (blodprøver).

Desuden skal hospitalet have en ny stor akutmodtagelse, hvilket er en udvidet skadestue, hvor patienterne kan få behandling af en række specialister, hvis det er nødvendigt.

Fødeafdelingen vokser til at kunne varetage 7.000 fødsler årligt og bliver en af hovedstadens i alt fire fødeafdelinger.

Hospitalsplanen betyder, at antallet af fuldtidsstillinger på hospitalet vokser fra i dag 2.900 til knap 3.500 i de kommende år.

Planområde syd i Region Hovedstaden har et befolkningsunderlag på 460.000 borgere hvoraf 110.000 er børn.


I dag er der 1.500 medarbejdere som skal til og fra hospitalet hver dag. Derudover er der 2.000 ambulante patienter og 650 besøgende hver dag.

Endvidere kan det oplyses, at der inden for en radius af en kilometer fra en station ved Hvidovre Hospital bor ca. 5000 personer.

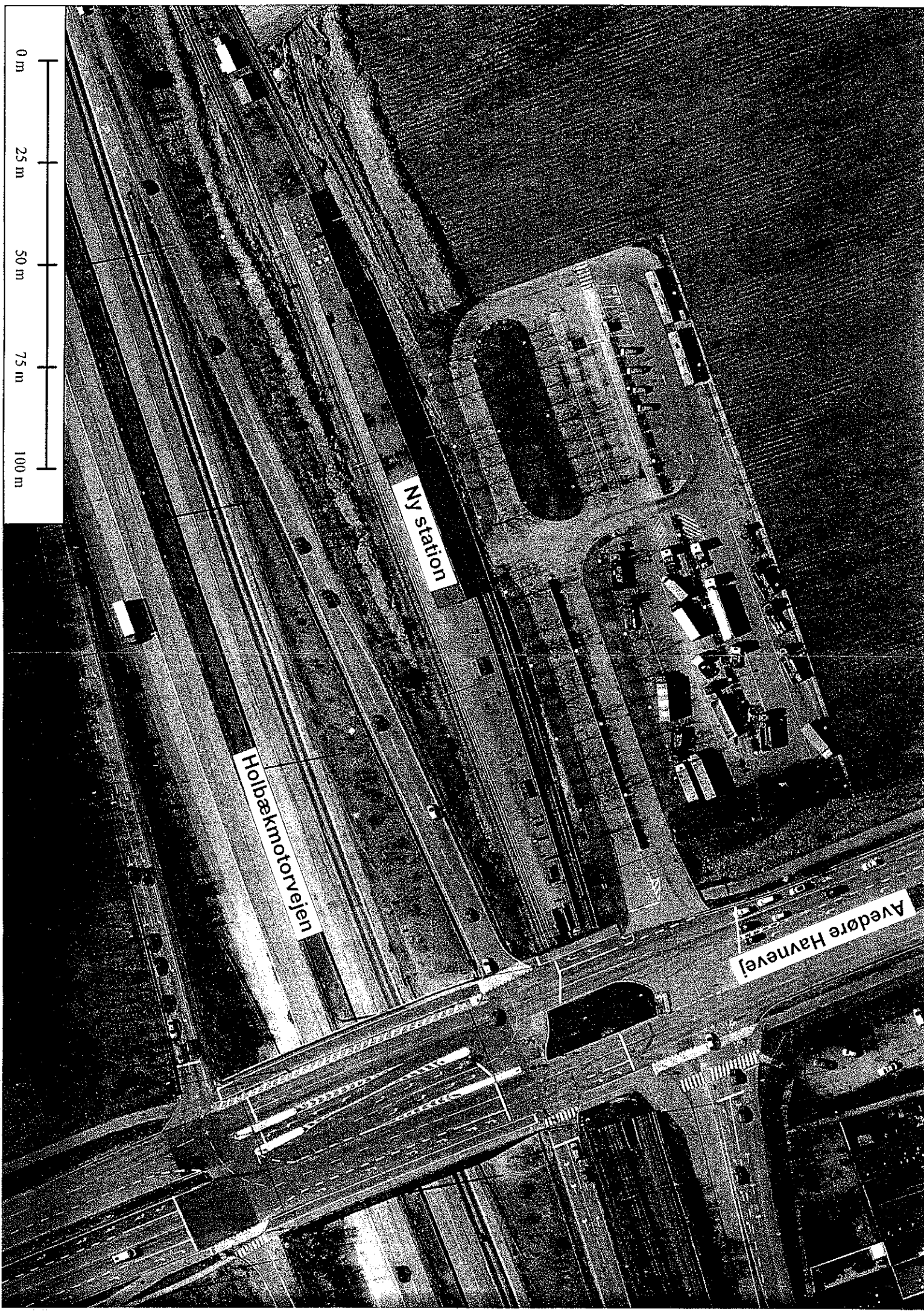
På vedlagte kortbilag har vi visualiseret, at der er plads til en station ved det nordvestlige hjørne af jernbanens og Holbækmotorvejens krydsning af Avedøre Havnevej, som er en af de overordnede tværgående veje med kollektiv trafikbetjening, bl.a. S-busser. Etablering af en station vil ikke medføre nedrivning af eksisterende bebyggelse, da det pågældende areal er ubebygget.

Omkostningerne til en station skønnes at blive i størrelsesorden 300-350 mio. kr. Baggrunden for dette skøn er, at Trafikstyrelsen i VVM-redegørelsen for projektet har estimeret, at en station i Greve ville koste 500 mio. kr. Men den station var firesporet, fordi der skulle kunne passere højhastighedstog på dette sted. Da det på København - Ringsted banen kun er på strækningen vest for Hvidovre Kommune at banen kan betjenes som højhastighedsbane, vil der kun skulle etableres to spor til en station ved Hvidovre Hospital.

Med venlig hilsen



Milton Graff Pedersen  
borgmester



0 m  
25 m  
50 m  
75 m  
100 m

Ny station

Holbæk motorvej

Avedøre Havnvej

