



Dato 8. december 2008

Råhavegård  
Maribovej 9  
4960 Holeby

Tlf.: +45 5467 6140  
Fax: +45 5467 6149

info@femern.info  
www.femern.dk

**Trafikudvalget  
Folketinget**

## **Femern Bælt forbindelsen på vej**

Den direkte forbindelse mellem Centraleuropa og Skandinavien begynder nu at blive realiseret.

Det bliver en grøn linie, der sparer os for 160 km omvejskørsel mellem Hamborg og København – plus forurenende færgedrift over Østersøen. Tilsammen en CO2-reduktion svarende til udledningen fra en by med ca. 20.000 indbyggere – hvert år!

Rigtigt udnyttet vil dette infrastrukturprojekt, der bliver Europas største, kunne få stor betydning for udviklingen hele vejen mellem de to store metropoler – allerede fra første dag.

Øresundsbroen stod næsten tom de første par år indtil man fik etableret grænseoverskridende samarbejde om arbejdskraft, turisme, uddannelse, kultur m.v.

Fonden Femern Bælt Forum arbejder for at undgå kostbar spildtid. Vi må lære af erfaringerne og sikre, at den "mentale bro" er etableret i god tid.

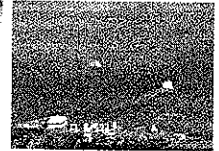
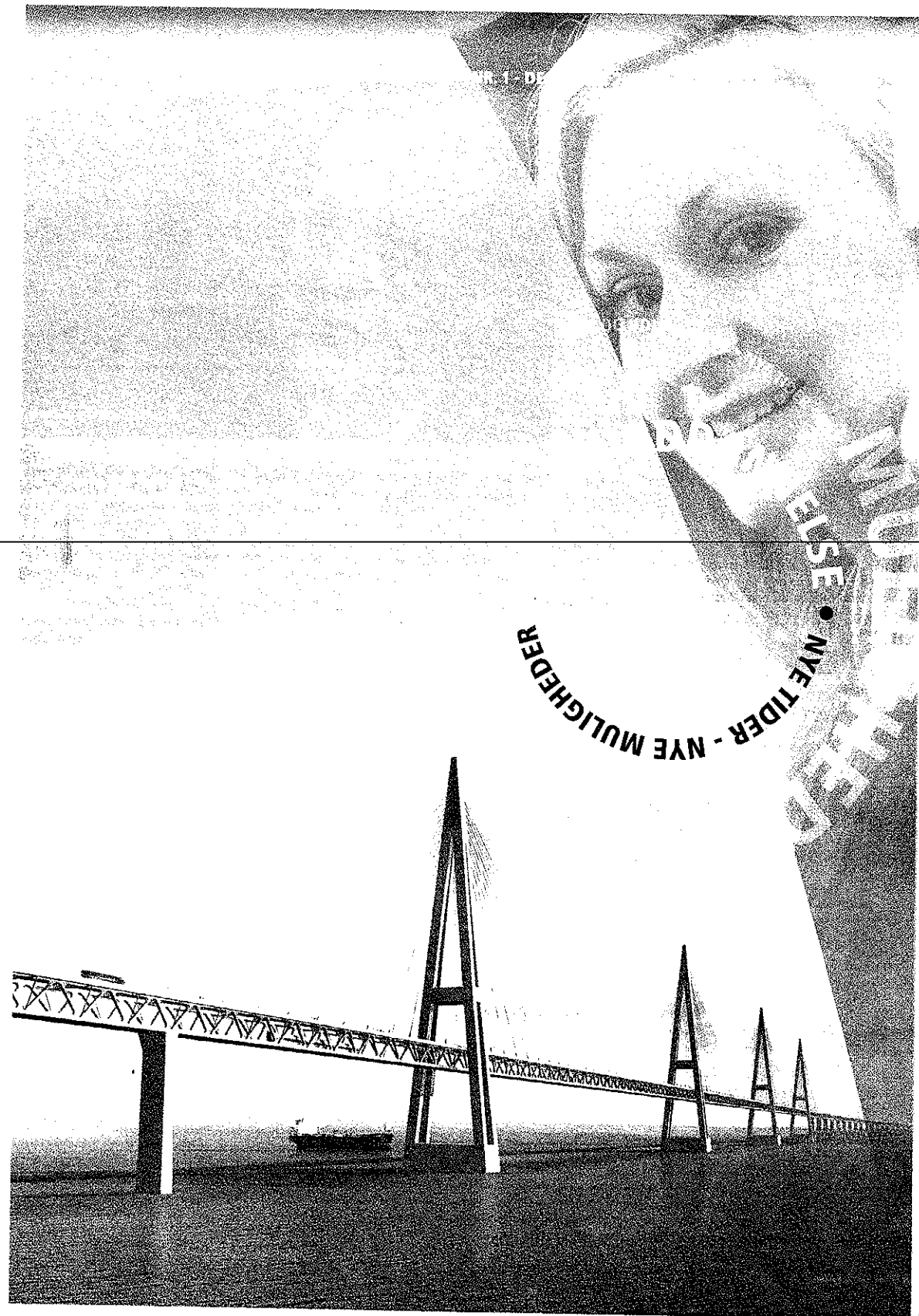
Vedlagte temaavis om job og uddannelse er det første af flere initiativer i den retning.

Vi ønsker god fornøjelse med læsningen.

Med venlig hilsen – og God Jul

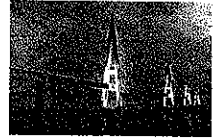
Svend Erik Hovmand  
Formand

Stig Rømer Winther  
Direktør



### Gigant-projekt

Danmarks største byggeprojekt, en fast forbindelse mellem Danmark og Tyskland, er ved at komme op i fart.



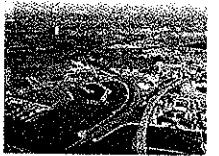
### Gevinsterne

Både miljøet, trafikken, økonomien, erhvervslivet og beskæftigelsen får gavn af Femern Bælt-forbindelsen.



### Mulighederne

Masser af muligheder for erhvervslivet, for medarbejdere og de unge.



### Nye veje

Nye store trafikinvesteringer på Sjælland presser sig på.



### Universitet

Fonden Femern Bælt Forum håber på en universitets-filial.



### Uddannelses-bro

Erhvervsskolen CELF går i samarbejde med tyske kolleger.



### Tænk stort

Femern Bælt-forbindelse giver basis for place branding af Region Sjælland.

# Femern Bælt Forbindelsen