



Danevang

Sons of Tjalfe sc

Picture NewsPaper

Don INCO TLF 30403300



Don DK Y

Picture NewsPaper

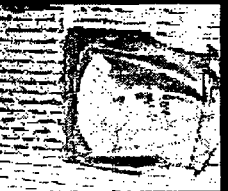
Sons of Tjalfe Skrev så til Politikerne, vi finder ikke Brint El-Værker farlige, da de står stille og ikke køre rundt i trafikken, men i kan måske ikke som Akademiker finde ud af at stille det et øde sted og lave en ledning der er lang nok ??????

Sons of Tjalfe ved godt man skal bo langt væk, fra et brint El netværk, og lave lang tyk ledning til by'erne.

for nu har vi jo vista og den kræver mere strøm, og støre PC så ledning skal være tyk for ikke at brænde over, Hastala la Vista siger vi bare. Vi bruger XP og spare på strømmen, men vi skal måske straffes for at blive kloger med PC og betale kassen i co2 afgifter, når vi kloge med PC kan google os til løsningerne. ...

Ps! hvordan syntes i Akademiker selv det går???

Godt jeg sov i skolen man bliver jo dum af at læse til Akademiker. НАНАНАНАНА hehe



Danevang

Sons of Tjalfe sc

Picture Newspaper

Don INCO TLF 30403300



Don DK Y

Picture Newspaper

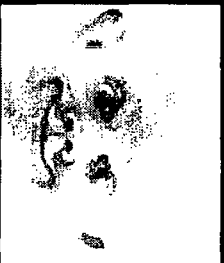
Sons of Tjalfe anno 2030:

Det var år 2030 i Danmark, og hele Danmark pralet over for verden at de kunne lave brint og El biler, men det Danske Folk kørte ad helvede til dårligt.

2 Brint Biler kørte sammen, og ude på landet kørte en brint bil galt i en ene ulykke (manden kørte for stærk), og ødelæggelserne var store!!!

Men intet er så skidt så det ikke er godt for noget, Sons of Tjalfe fra Danevungen fik ide'en, til at lave Brint El-Værker og Varmeværker.

Men Akademikerne mente de var for farlige som bilerne, men så sagde Thor's lærlinge at de havde aldrig hørt om et kørende El-Værk det kaldte de en El Generator. HaHaHa

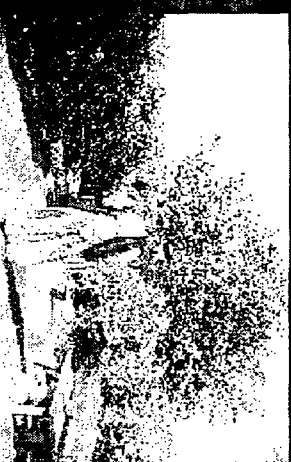


Danevang

Sons of Tjalfe sc

Picture Newspaper

Don INCO TLF 30403300



Don DK Y

Picture Newspaper

Sons of Tjalfe vil nu også mene dem der lavet co2 afgifter på El må køre meget bil, og ville ikke betale for det de svinet med co2 i luften, og fik den lyse ide med co2 afgifter på el, så han slap billiger. !!
det et simple regnestykke co2 afgifter skulle beregnes efter, Kvadrat meter de levere til i forhold til det de sviner med co2

Eksempelvis: Biler få Kvadrat meter og El værker mange Kvadrat meter og lidt co2

Undskyld men går tingene ikke lidt for stærkt sikker på at med alt det Akademiker ved, at de så kan sætte det sammen til en helhed.
Skriv til danevang@live.dk og sig din mening
Menig mænd tænker bedst.