

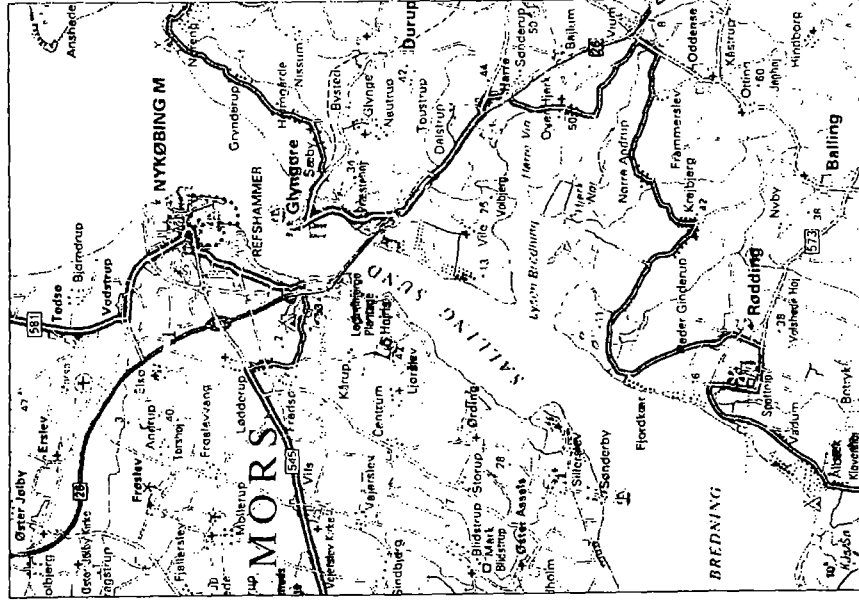
Limfjordsrådets møde med Folketingets Miljøudvalg 18.02.2009



Limfjordsrådet

Harre vig gylleuheld

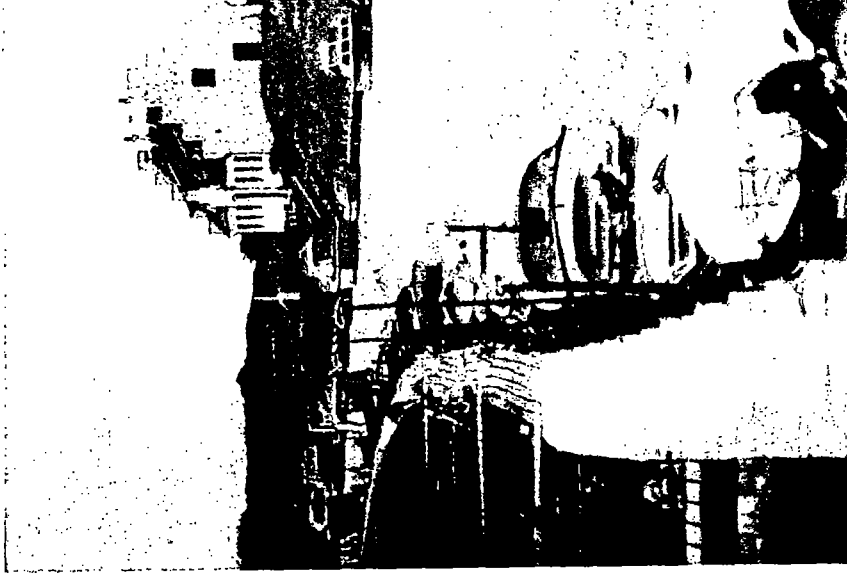
- Feb. 2008
- 1.800 m³ minkgylle
- Døde fisk langs 2-3 km af Harre Å og på stranden ved Harre vig.
- Belastning af Harre vig med ~9,6 ton N og ~3 ton P.
- Endnu et uheld på Mors i marts 2008
- 100 m³ gylle.
- Når ikke Limfjorden



Basisanalysen

Basisanalysen påpeger:

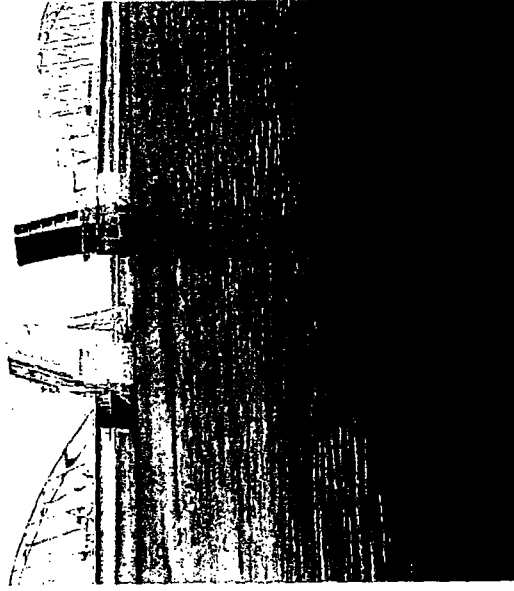
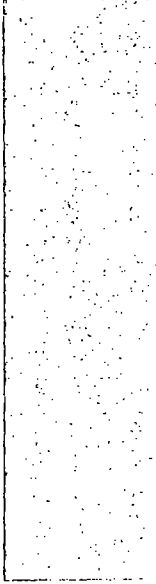
- At miljømålet i recipientkvalitetsplanen for Limfjorden generelt ikke nås i 2015, med mindre den diffuse tilførsel reduceres yderligere med ~1.600 ton N.



Velfærdøkonomisk omkostning

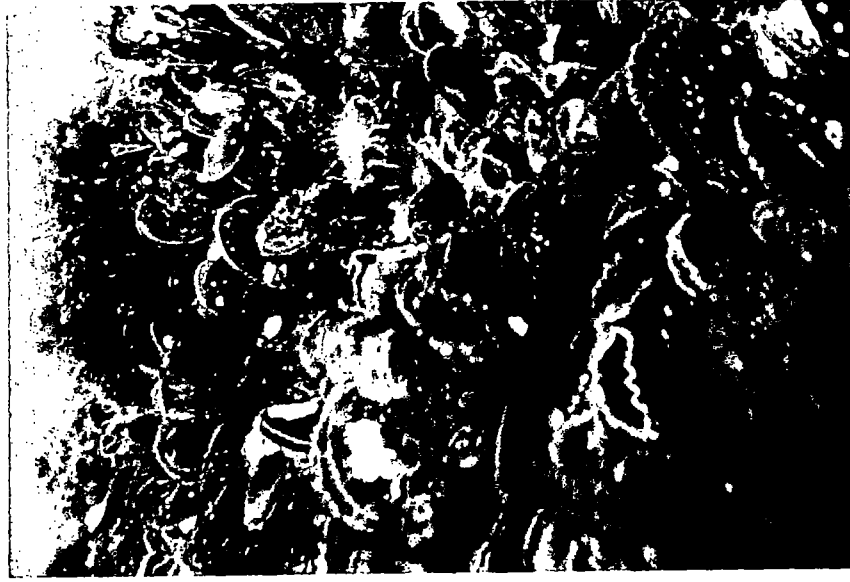
- Ved en teoretisk omkostningseffektivitet for et tænkt virkemiddel på 30 kr./kg N og 300 kr./kg P er prisen for oprydning i Harre vig:

- | | |
|---------------|-------------|
| • N fjernelse | 288.000 kr. |
| • P fjernelse | 900.000 kr. |



Ændret lovgivning - juni 2008

- Spjæld mellem fortank og lagertank ikke længere tilladt.
- Pumperør skal sikres, så de enten svinger ind over beholderen og fastlåses i denne position, eller er forsynet med en afspærringsventil til pumperøret så gyllen ikke kan pumpes ud, når den ikke anvendes.
- Pumpen skal være forsynet med timer, der sikrer, at der ikke kan pumpes gylle ud svarende til en gyllevogn.
- Pumpen skal være forsynet med en afbryder, der skal være låst, når pumpen ikke anvendes.



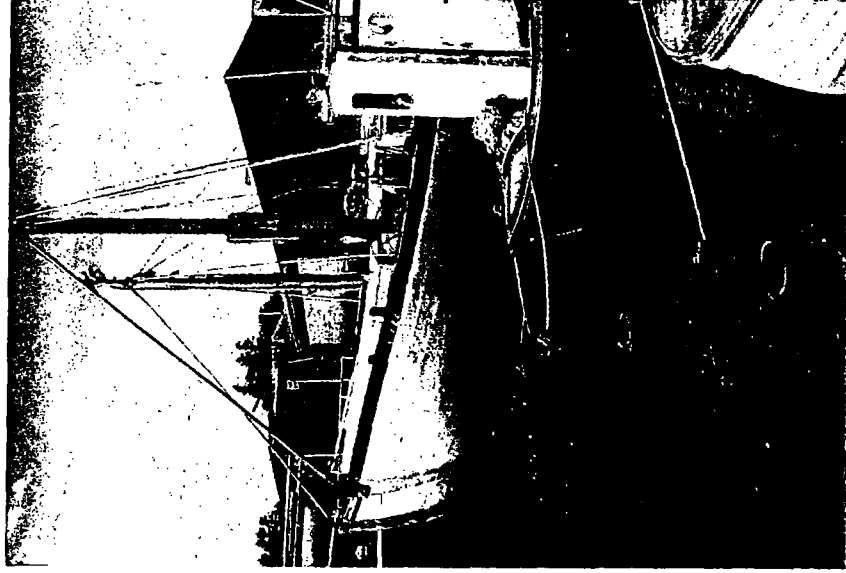
- **Yderligere tiltag der bør iværksættes**

- **Skrotningsordning:**

Incitamentsordning der fremmer interessen for etablering af nye og hensigtsmæssigt placerede gylletanke eller leje af lagerkapacitet til erstatning for dårligt placerede og/eller ældre gylletanke

- **Beredskabsplan:**

Lovkrav om individuel beredskabsplan for forebyggelse og håndtering af gylleuheld.



- **Kortlægning af næsten uheld:**

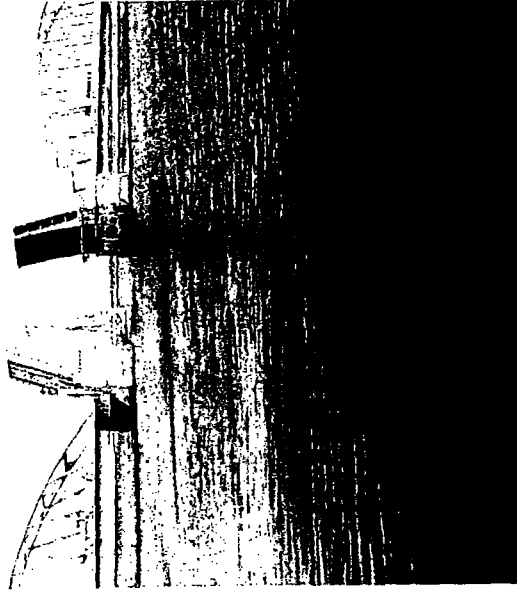
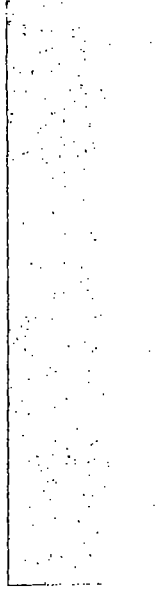
Giver fornøden baggrundsviden således, at man kan sikre sig, at mange uheld fremover undgås.

- **Økonomiske sanktioner:**

Erstatningskrav også ved skader på fjernmiljø / slutrecipient.

Objektivt ansvar med mulighed for at forsikre sig mod risiko for erstatningskrav.

Limfjordsrådet



- **Overvågning:**

Lovgivningskrav om elektroniske og effektive overvågningssystemer (evt. BAT).

- **Risikobasiner:**

Krav om sikring af, at gyllestrømmen i tilfælde af uheld ledes til lavning e. lign. hvorfra det kan suges op.



Vandplaner og kommunale handleplaner

Rådets prioriterede indsatsområder:

1. N og P skal begrænses mest mulig ved kilderne.
2. Vådområder etableres med henblik på N og P fjernelse, hvor risiko for oversvømmelse er stigende og hvor det er mest omkostningseffektivt.
3. Nyanlæggelse af stenrev.
4. Udvikling af bæredygtig muslingeproduktion.
5. Understøtning af andre forsøg med bæredygtige produktioner, der sikrer fjernelse af N og P.



Finansiering af vandplaner

- DUT-princippet ikke egnet til implementering af Vandrammedirektivet Fordeleingsprincippet tilgodeser hverken kommuner, der har de største naturressourcer eller de kommuner, hvor der er størst behov for projekter.
- Takstfinansiering kun, hvis det sker i form af central afgift, som efterfølgende fordeles mellem kommuner efter projektbehov.
- Kompensationens bør allokeres i forhold til vandområder og størrelse skal afspejle udgifterne tilknyttet summen af virkemidler indenfor et vandområde.



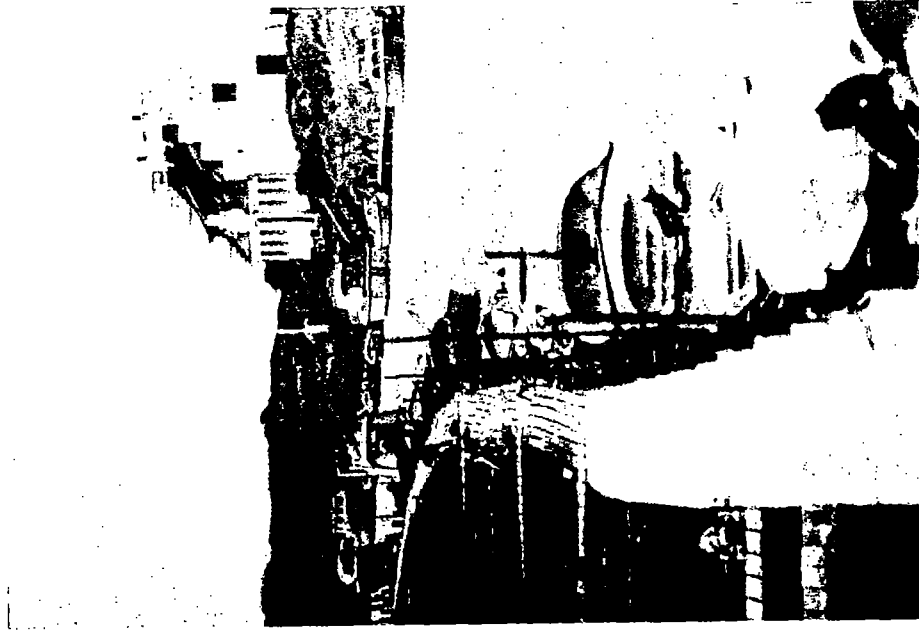
Finansiering af vandplaner

Allokering til kommunerne kan ske ved

1. En fordeling ud fra oplandsarealet til vandområdet beliggende i den pågældende kommune.
2. En fordeling baseret på en konkret statslig vurdering af ansøgninger fra kommunerne indenfor et vandområde.

For at minimere administrationsomkostningerne anbefales model 1.

Såfremt tiltagene kræves koncentreret om bestemte delområder (eks. Vandløbsplaner til Natura 2000 områder) inden for det samlede vandområde bør dette selvfølgelig være afspejlet i allokeringen af midler.



Planlægningsværktøj til handleplanerne

- Der brug for analyseværktøjer / oplandsmodeller (planlægningsværktøj)
- Planlægningsværktøjet der anvendes bør være ens i alle oplandskommunerne, så der fra starten af arbejdet er enighed om datagrundlag/forudsætninger.
- Limfjordsrådet forventer disse stilles til rådighed for kommunerne senest samtidig med en for høring af vandplanerne.

