

### NORDEUROPAS STØRSTE UDGRAVNING

Arbejdet med at anlægge Cityringen går for alvor i gang i 2010. Men inden da vil arkæologer fra Københavns Bymuseum gennemføre, hvad museet betegner som Nordeuropas største arkæologiske udgravning til dato.

Forventningen om at gøre nye værdifulde fund i den københavnske undergrund er derfor stor, og resultatet af udgravningen vil kunne give et nyt og mere detaljeret indblik i Københavns fortid. Arkæologerne tager fat på gravearbejdet i 2009.



### STØJ, STØV OG TRAFIKOMLÆGNINGER

Anlægsarbejdet på Cityringen vil i perioder medføre gener rundt om i storbyen. Med så stort et anlægsprojekt kan det ikke undgås. Metroselskabet vil sammen med entreprenørerne gøre alt for at minimere generne og sørge for god information til de berørte naboer. I samarbejde med København og Frederiksberg kommuner vil selskabet desuden omlægge trafikken så smidigt som muligt i de områder, hvor anlægsprojektet periodevis vil forårsage lukning af vejbaner.



Metroselskabet ser frem til at bygge Cityringen, og selskabet håber, at byens beboere og øvrige brugere vil vise forståelse og interesse for projektet undervejs i anlægsperioden. Slutresultatet bliver en ny og moderne Metrolinje, der vil skabe bedre trafikforhold i byen og transportere byens borgere nemt og hurtigt rundt.

Du kan følge arbejdet med Cityringen på Metroselskabets hjemmeside [www.m.dk/cityringen](http://www.m.dk/cityringen). Her vil selskabet løbende underrette om udviklingen i anlægsarbejdet, frem til Cityringen er klar til åbning.



Foto i denne pjece stammer fra etableringen af den eksisterende Metro i København.

### Metroselskabet

Metroselskabet  
Telefon: 3311 1700

Naboinformationer  
Telefon: 3296 1777

[www.m.dk](http://www.m.dk)

## Cityringen kæder byen sammen

**København skal have en ny Metrolinje ved navn Cityringen. Metrolinjen forventes klar til åbning i år 2018, og den 15,5 kilometer lange tunnelbane omfatter i alt 17 nye stationer.**

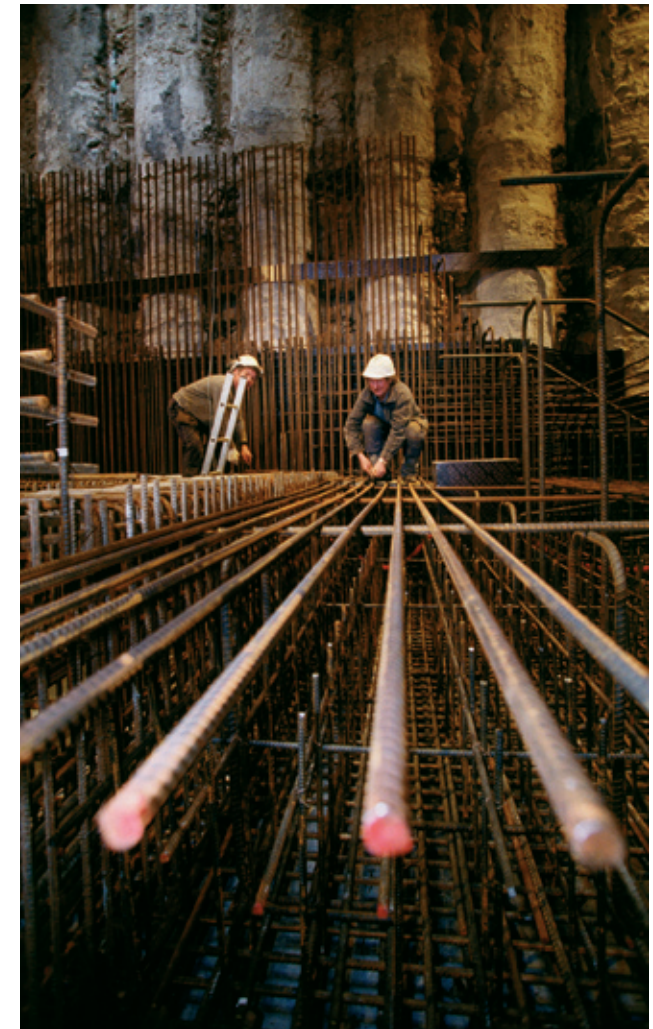
Med Cityringen får København forbedret sin infrastruktur markant, da den nye Metrolinje vil kæde Københavns brokvarterer Østerbro, Nørrebro og Vesterbro sammen med Frederiksberg og Indre By. Det betyder, at beboere på Østerbro kan køre fra Trianglen til Enghave Plads på 10 minutter, og borgere på Frederiksberg kan hoppe på Metroen og være på Rådhuspladsen blot seks minutter senere. En rundtur i Cityringen tager i alt 25 minutter.

### HVORFOR ER CITYRINGEN FØRST FÆRDIG I 2018?

Arbejdet med at bygge Cityringen bliver et af de største anlægsprojekter i Københavns historie. Det er derfor vigtigt, at forarbejdet bliver gjort omhyggeligt, så selve anlægsarbejdet kan gennemføres så problemfrit som muligt. Men et grundigt forarbejde tager tid. Ledningsomlægninger, geologiske og arkæologiske undersøgelser samt en vurdering af Cityringens virkning på miljøet (VVM-redegørelse) er blot en række af de foranstaltninger, der skal gennemgås, før de store boremaskiner kan komme i gang.

Selve arbejdet med at anlægge Cityringen ventes at kunne gennemføres på seks til syv år, og inden Metrolinjen kan tages i brug, skal systemet desuden testes og prøvekøres.

### CITYRINGENS LINJEFØRING



### TIDSLINJE FOR CITYRINGEN

