

Østjyske kommuner er i klemme

Foretræde for
Folketingets kommunaludvalg
26. Marts 2009



Favrskov
Kommune



HEDENSTED
KOMMUNE



Odder
Kommune



Silkeborg
Kommune



Skanderborg
KOMMUNE

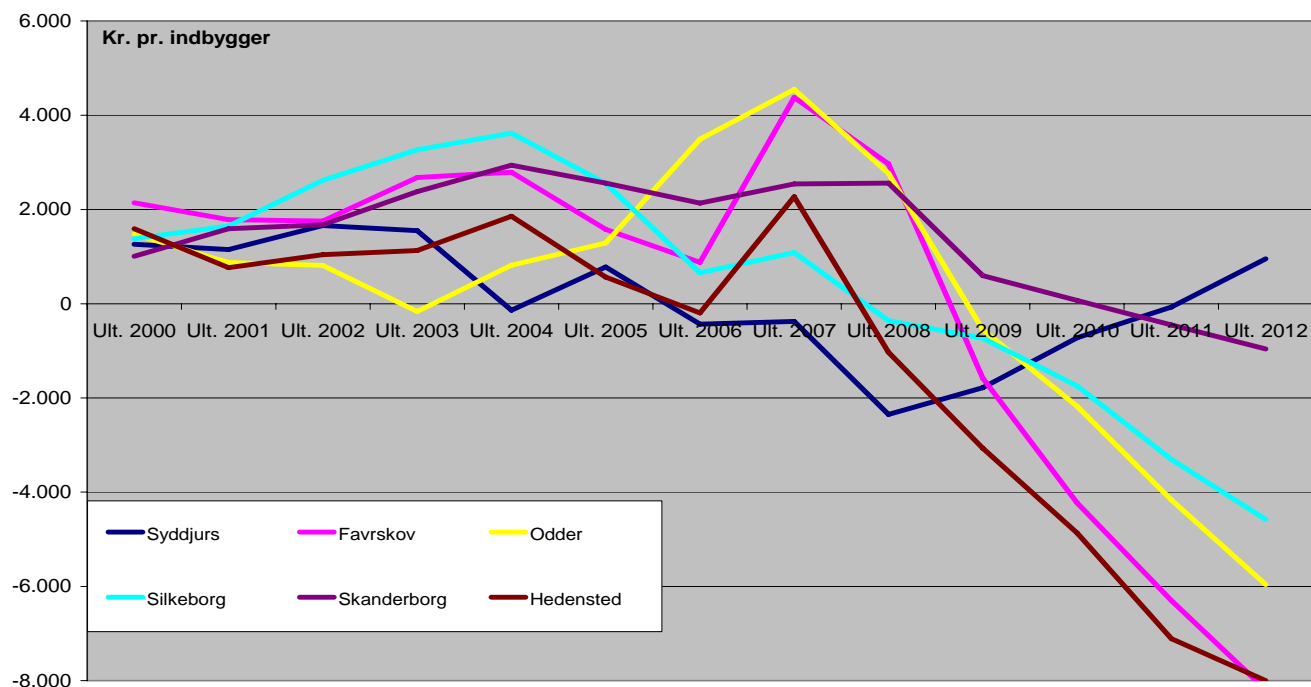


Syddjurs
KOMMUNE

Baggrund

- Nøgletal viser, at vore kommuner drives effektivt. Alligevel hænger økonomien ikke sammen.

- Likviditetsudvikling



Problemfelter i udligningsmodellen

1. Uaktuelle data giver fejl i beregningerne
2. Anlægsbehov ved høj vækst i folketallet udlignes ikke
3. Nedgang i folketallet tildeler vilkårlige tilskud
4. Vi klemmes mellem hovedstadsudligning og tilskud til ugunstigt stillede
5. Indregningen af landbrugsjord i udligningen koster os dyrt
6. Sociale kriterier fordeler milliarder forkert, som påpeget af de fynske kommuner

Uddybes

Uddybes

Uddybes

Uddybes

Uaktuelle data

- Forældede data tildeler 500 mio. tilskudskroner forkert, heraf 62 mio. kr. for de 6 kommuner
- Skyldes blandt andet at udgiftsbehovet fordrejes
 - Eksempel andel børn i familie med lav uddannelse:

Antal børn i familier med
lav uddannelse i 2007

Befolkningstal i 2009.

Uaktuelle data

- Forældede data tildeler 500 mio. tilskudskroner forkert
- Skyldes blandt andet at udgiftsbehovet fordrejes
Eksempel andel børn i familie med lav uddannelse:

$$\frac{\text{Antal børn i familier med lav uddannelse i 2007}}{\text{Befolkningstal i 2009}} = \text{Lavere andel børn hvis flere indbyggere}$$

Uaktuelle data

- Forældede data tildeler 500 mio. tilskudskroner forkert
- Skyldes blandt andet at udgiftsbehovet fordrejes
Eksempel andel børn i familie med lav uddannelse:

$$\frac{\text{Antal børn i familier med lav uddannelse i 2007}}{\text{Befolkningstal i 2007}} = \text{Rigtigt}$$

Kriteriet "nedgang i folketallet" rammer tilfældigt

- Kriteriet bør kun tilgodese reelle tilbagegangskommuner
- **Men** kriteriet har faktisk tildelt
 - Millioner om året **til** hovedstaden **fra** øvrige land
 - Eksempel fra København: 1.200 færre borgere på ét enkelt år giver et tilskud på i alt 205 mio. kr over 5 år. I de 5 år kom der i øvrigt 8.576 flere indbyggere.

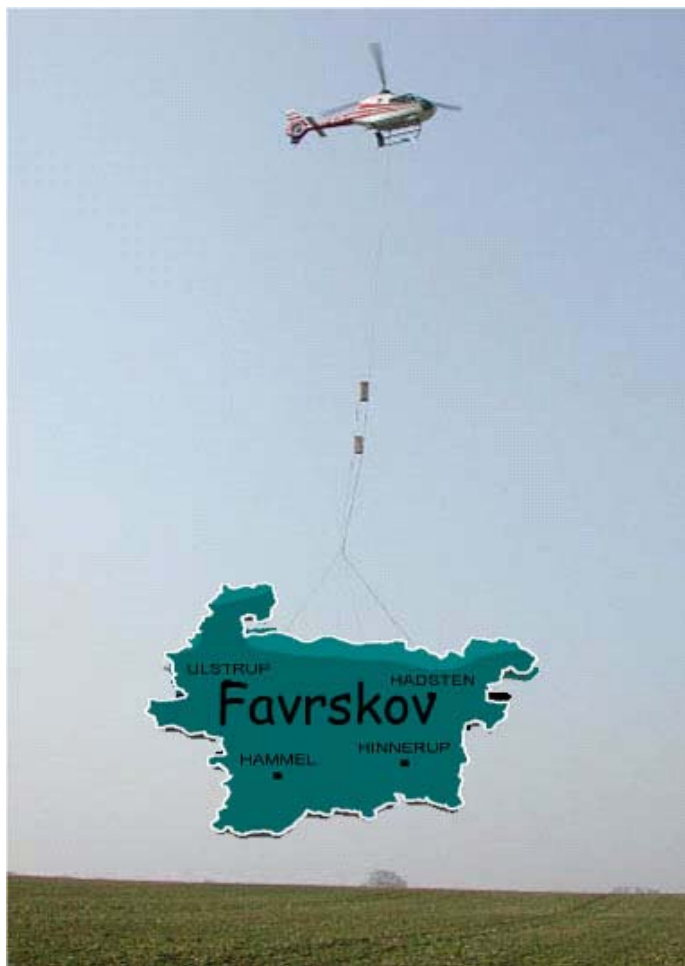
I klemme mellem to ordninger

Hovedstadsudligning og ugunstigt stillede

- Seneste 2 års forskydning fra skat til bloktilskud på 10 mia. kostede vore kommuner 67,5 mio. kr.

I klemme mellem to ordninger

Hovedstadsudligning og ugunstigt stillede



Favrskov flytter til hovedstaden...

- og får 103 mio. kr. i ekstra tilskud om året

Konsekvens af at blive omfattet¹⁰ af hovedstadsudligningen

	Mertilskud	Mertilskud i procent af beskatningsgrundlaget
746 Skanderborg	52.050	0,62%
727 Odder	34.730	1,10%
740 Silkeborg	164.750	1,30%
710 Favrskov	103.040	1,64%
766 Hedensted	120.990	1,87%
706 Syddjurs	91.690	1,57%

Sociale kriterier flytter milliarder forkert

- Socioøkonomisk udgiftsbehov flytter 6,2 mia. tilskudskroner på landsplan.
 - næsten dobbelt så meget som de demografiske
- De 6 kommuner mangler 509 mio. kr. i tilskud
 - i forhold til, hvis kriterierne afspejlede de reelle udgifter

Giv os lige vilkår her og nu

Urimelig udligning må ikke ramme borgerne

Vi ønsker bare rammerne til at kunne blive
ved med at drive landets billigste
kommuner

Det er ikke rimeligt, at vores borgere skal
have dårligere service og samtidig betale
mere i skat