



Europaudvalget pr. 8. oktober 2008

Medlemmer:



Kim Andersen (V)



Michael Aastrup Jensen (V)



Erling Bonnesen (V)



Henrik Høegh (V)
Næstformand



Tina Nedergaard (V)



Morten Messerschmidt (DF)



Pia Adelsteen (DF)



Helle Sjelle (KF)



Bendt Bendtsen (KF)



Svend Auken (S)
Formand



Kim Mortensen (S)



Yildiz Akdogan (S)



Jeppe Kofod (S)



Anne Grete Holmsgaard (SF)



Karina Lorentzen (SF)



Lone Dybkjær (RV)



Per Clausen (EL)

Stedfortrædere:



Malou Aamund (V)



Birgitte Josefsen (V)



Martin Henriksen (DF)



Tina Petersen (DF)



Mike Legarth (KF)



Pia Christmas-Møller (UFG)



Benny Engelbrecht (S)



Orla Hav (S)



Hanne Agersnap (SF)



Jonas Dahl (SF)



Bjarne Laustsen (S)



Line Barfod (EL)

EU-Sekretariatet pr. 7. oktober 2008



EU-chef
Pernille Deleuran
Lok. 3014

Europaudvalgets sekretariat:



Udvalgssekretær
Signe Riis Andersen
Lok. 3696



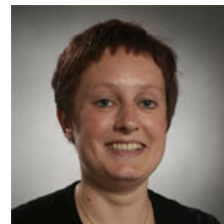
Udvalgsassistent
Charlotte Friis
Thomassen
Lok. 3625



Udvalgsassistent
Else Risum
Lok. 3621



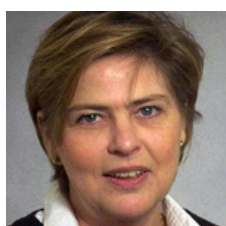
Udvalgsassistent
Niels Yde
Lok. 3613



Udvalgsassistent
Mette Nielsen
Lok. 3615



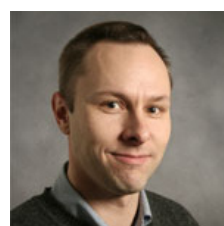
Udvalgsassistent
Rigmor Winthrop
Lok. 3629



Overvagtimester
Irene Pedersen
Lok. 3692



EU-Specialkonsulent
Morten Knudsen
Lok. 3695



EU-Specialkonsulent
Thomas Fich
Lok. 3611



Fuldmægtig
Pytrik Dieuwke
Oosterhof
Lok. 3632

EU-Oplysningen:



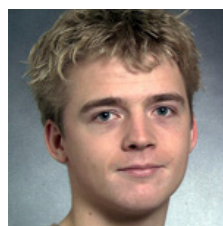
EU-informationskoordinator
Marianne Ammitzbøll
Lok. 3637



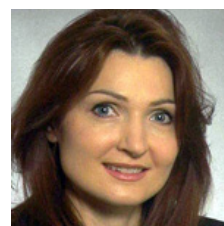
Fuldmægtig
Martin Jørgensen
Lok. 3622



Fuldmægtig
Tomas Heron
Lok. 5543



Fuldmægtig
Rasmus Baastrup
Lok. 3756



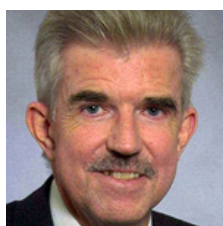
Kontorfuldmægtig
Susanne Henriksen
Lok. 3331

Den økonomiske konsulent:

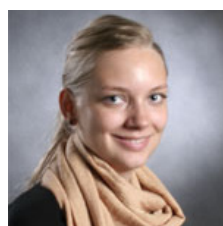


Chefkonsulent
Niels Hoffmeyer
Lok. 3602

Folketingets repræsentant ved EU:



Repræsentant v. EU
Peter Juul Larsen
Lok. 111 68



Stagiaire
Sofie Grønbek Jørgensen
Lok. 111 73