

Oversigt over kommunernes opfyldelse af krav om undervisningsmiljøvurderinger i henhold til lov om elevers og studerendes undervisningsmiljø

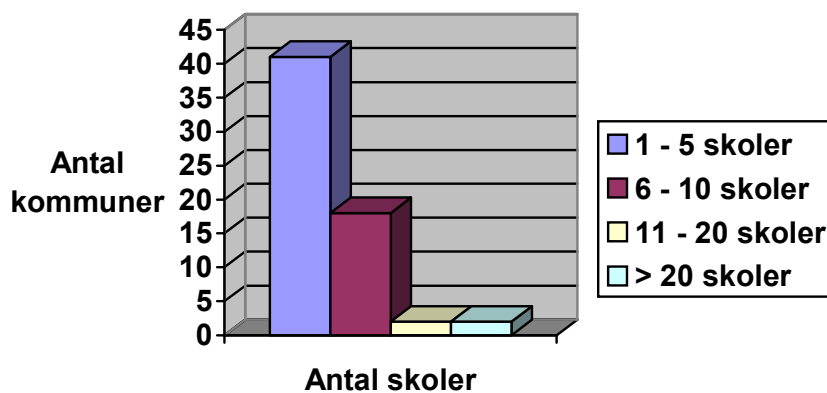
I alt 63 kommuner, dvs. ca. 2/3 af kommunerne, har skoler, som helt eller delvis mangler at opfylde kravene om undervisningsmiljøvurderinger.

Tabel 1. Antal kommuner der mangler vurdering og/eller offentliggørelse

Mangler begge krav	32	
Mangler vurdering	24	
Mangler kun offentliggørelse	7	
Mangler i alt	63	
Ingen mangler	35	
Kommuner i alt	98	

I 41 kommuner, dvs. ca. 2/3 af de kommuner, der ikke opfylder kravene, er der 1 – 5 skoler, som mangler at foretage en undervisningsmiljøvurdering og/eller at offentliggøre en sådan. I 18 kommuner mangler 6 – 10 skoler at gøre arbejdet, medens fire kommuner har flere end 10 forsømmelige skoler.

Fig. 1 Skoler fordelt på kommuner som ikke opfylder kravene



Der henvises til de efterfølgende lister over kommunerne i hver af de fire kategorier samt over de 35 kommuner, som opfylder kravene.

Kommuner som opfylder kravene til undervisningsmiljøvurderinger

- | | |
|-----------------------------|-----------------------------|
| 1. Bornholms Regionskommune | 19. Nyborg Kommune |
| 2. Brøndby Kommune | 20. Odense Kommune |
| 3. Dragør Kommune | 21. Roskilde Kommune |
| 4. Fanø Kommune | 22. Rudersdal Kommune |
| 5. Favrskov Kommune | 23. Rødovre Kommune |
| 6. Fredensborg Kommune | 24. Samsø Kommune |
| 7. Fredericia Kommune | 25. Hørsholm Kommune |
| 8. Glostrup Kommune | 26. Silkeborg Kommune |
| 9. Guldborgsund Kommune | 27. Skive Kommune |
| 10. Haderslev Kommune | 28. Solrød Kommune |
| 11. Herlev Kommune | 29. Sorø Kommune |
| 12. Hvidovre Kommune | 30. Struer Kommune |
| 13. Høje-Taastrup Kommune | 31. Syddjurs Kommune |
| 14. Ishøj Kommune | 32. Vallensbæk Kommune |
| 15. Kalundborg Kommune | 33. Vesthimmerlands Kommune |
| 16. Kolding Kommune | 34. Vordingborg Kommune |
| 17. Lemvig Kommune | 35. Århus Kommune |
| 18. Læsø Kommune | |

Kommuner som mangler undervisningsmiljøvurdering eller offentliggørelse af undervisningsmiljøvurdering på skolernes hjemmesider for 1-5 skoler

- | | |
|-------------------------------------|-------------------------------|
| 1. Aabenraa Kommune | 22. Holbæk Kommune |
| 2. Aalborg Kommune | 23. Ikast- Brande Kommune |
| 3. Albertslund Kommune | 24. Kerteminde Kommune |
| 4. Allerød Kommune | 25. Langeland Kommune |
| 5. Ballerup Kommune | 26. Lejre Kommune |
| 6. Billund Kommune | 27. Lolland Kommune |
| 7. Brønderslev Kommune | 28. Lyngby-Taarbæk Kommune |
| 8. Egedal Kommune | 29. Morsø Kommune |
| 9. Frederikshavn Kommune | 30. Norddjurs Kommune |
| 10. Faxe Kommune | 31. Nordfyns Kommune |
| 11. Frederiksværk-Hundested Kommune | 32. Odder Kommune |
| 12. Furesø Kommune | 33. Randers Kommune |
| 13. Gentofte Kommune | 34. Rebild Kommune |
| 14. Gladsaxe Kommune | 35. Ringkøbing-Skjern Kommune |
| 15. Greve Kommune | 36. Ringsted Kommune |
| 16. Gribskov Kommune | 37. Stevns Kommune |
| 17. Hedensted Kommune | 38. Svendborg Kommune |
| 18. Helsingør Kommune | 39. Tårnby Kommune |
| 19. Herning Kommune | 40. Tønder Kommune |
| 20. Hillerød Kommune | 41. Ærø Kommune |
| 21. Hjørring Kommune | |

Kommuner som mangler undervisningsmiljøvurdering eller offentliggørelse af undervisningsmiljøvurdering på skolernes hjemmesider for 6-10 skoler

- | | |
|----------------------------|------------------------|
| 1. Assens Kommune | 10. Middelfart Kommune |
| 2. Esbjerg Kommune | 11. Næstved Kommune |
| 3. Faaborg Midtfyn Kommune | 12. Odsherred Kommune |
| 4. Frederikssund Kommune | 13. Slagelse Kommune |
| 5. Holstebro Kommune | 14. Sønderborg Kommune |
| 6. Horsens Kommune | 15. Thisted Kommune |
| 7. Jammerbugt Kommune | 16. Varde Kommune |
| 8. Køge Kommune | 17. Vejle Kommune |
| 9. Mariagerfjord Kommune | 18. Viborg Kommune |

Kommuner som mangler undervisningsmiljøvurdering eller offentliggørelse af undervisningsmiljøvurdering på skolernes hjemmesider for 11-20 skoler

1. Skanderborg Kommune
2. Vejen Kommune

Kommuner som mangler undervisningsmiljøvurdering eller offentliggørelse af undervisningsmiljøvurdering på skolernes hjemmesider for flere end 20 skoler

1. Frederiksberg Kommune
2. Københavns Kommune

