

Sagsnr.: 121.65C.151

Bilag til svar på spørgsmål 326 fra Uddannelsesudvalget

Nedenfor ses grafiske fremstillinger af forholdet mellem holdstørrelser og fuldførelsesprocenter, henholdsvis mellem holdstørrelser og eksamensresultater, i de gymnasiale uddannelser.

Figur 1-4 sammenholder fuldførelsesprocenter med holdstørrelser for elever, der startede deres gymnasiale uddannelse i 2006. Ved ”fuldførelsesprocent” forstås her andelen af elever, der genfindes på samme gymnasiale uddannelse et år efter starten.

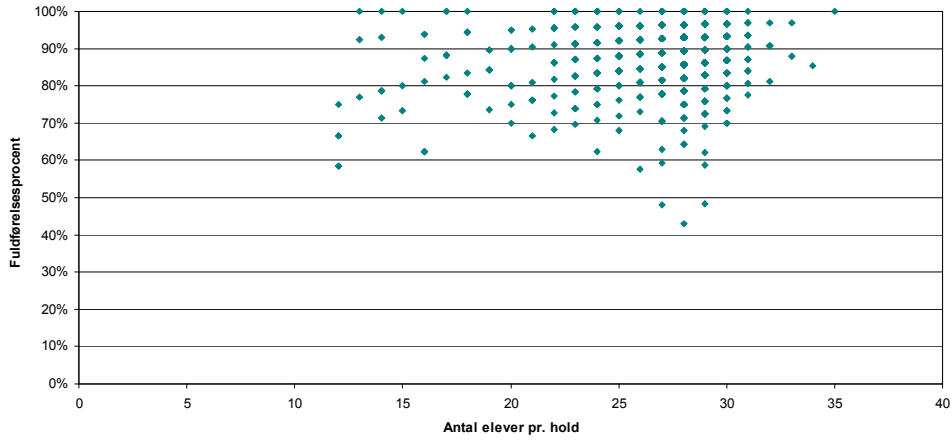
Figur 5-8 sammenholder eksamensresultater med holdstørrelser for den første årgang elever efter gymnasireformen (dvs. startede i 2005). For de 3-årige uddannelser (stx, hlx og htx) drejer det sig om de elever, der afsluttede deres gymnasiale uddannelse i år, mens det for hf's vedkommende drejer sig om elever, der færdiggjorde uddannelsen i 2007.

Hver prik på figurerne markerer ét hold.

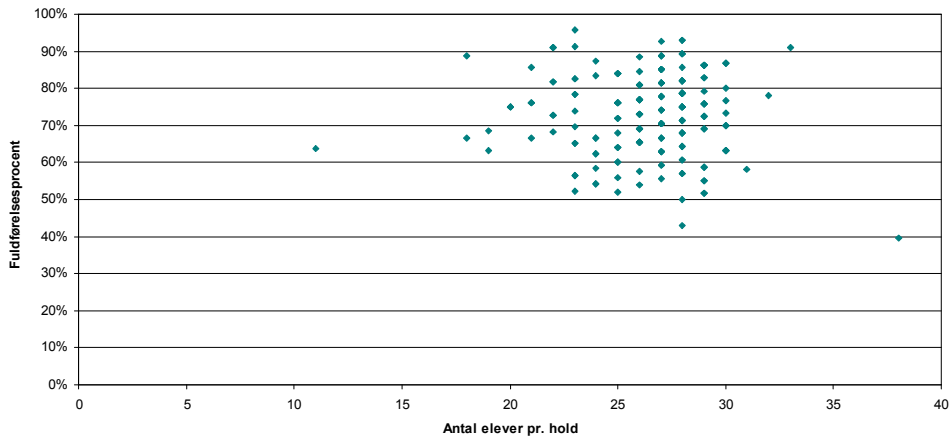
Som det ses, spreder prikkerne sig i et vandret bånd jævnt fordelt over holdstørrelserne, og der er ingen signifikant tendens i prikkernes fordeling.

Kilde: Uni•C Statistik & Analyse

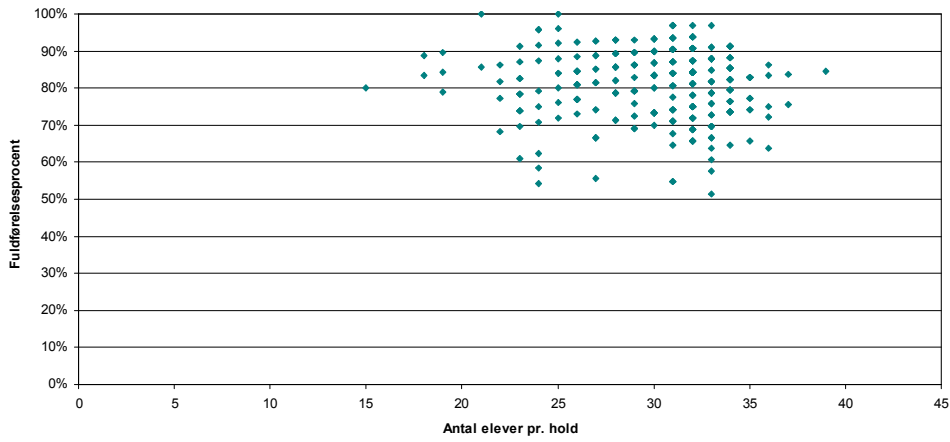
Figur 1: Fuldførelsesprocenter sammenlignet med holdstørrelser for stx-elever, der startede i 2006.



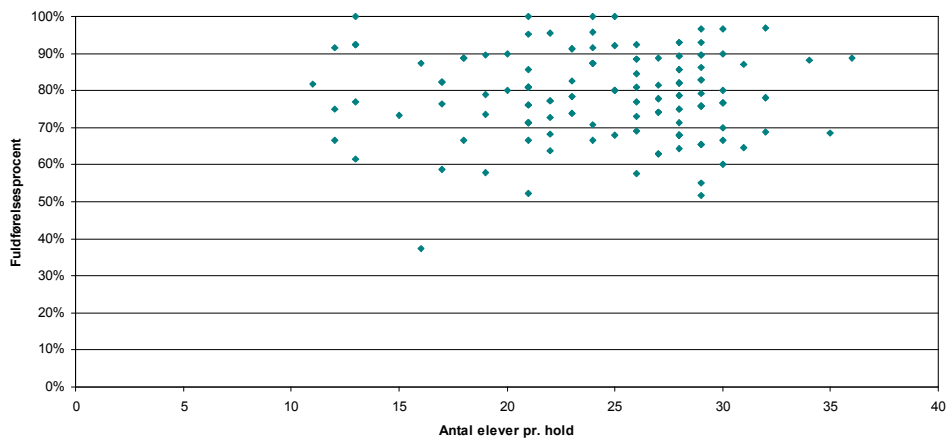
Figur 2: Fuldførelsesprocenter sammenlignet med holdstørrelser for hf-kursister, der startede i 2006.



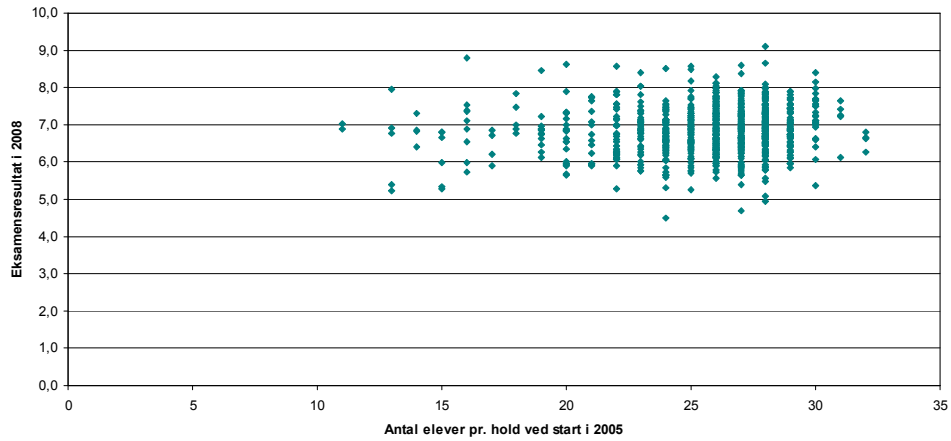
Figur 3: Fuldførelsesprocenter sammenlignet med holdstørrelser for hhx-elever, der startede i 2006.



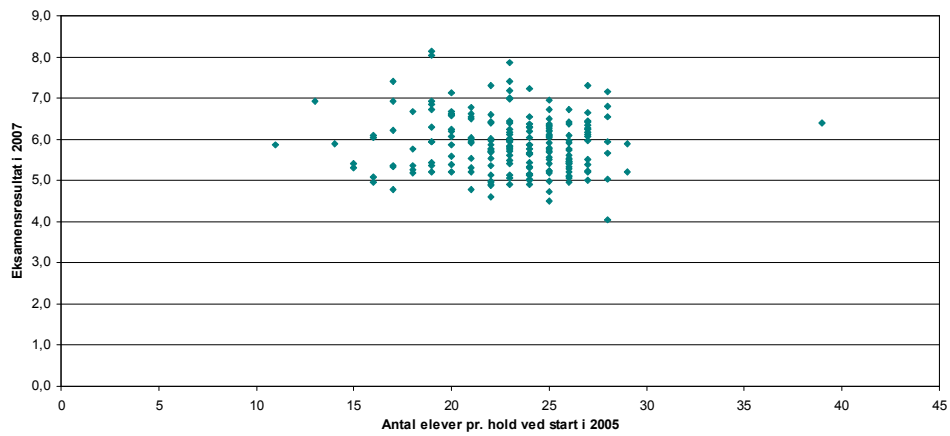
Figur 4: Fuldførelsesprocenter sammenlignet med holdstørrelser for htx-elevs, der startede i 2006.



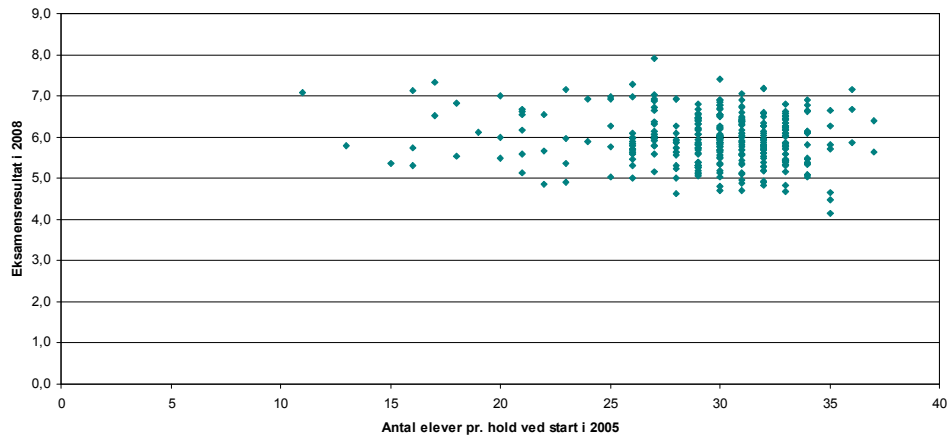
Figur 5: Eksamensresultat (7-trins skala) for stx-studenter 2008 sammenlignet med holdstørrelser ved start i 1.g i 2005.



Figur 6: Eksamensresultat (7-trins skala) for hf'ere 2007 sammenlignet med holdstørrelser ved start i 1.hf i 2005.



Figur 7: Eksamensresultat (7-trins skala) for hhx-studenter 2008 sammenlignet med holdstørrelser ved start i 1.hhx i 2005.



Figur 8: Eksamensresultat (7-trins skala) for htx-studenter 2008 sammenlignet med holdstørrelser ved start i 1.htx i 2005.

