

MINISTEREN

Folketingets Trafikudvalg
Christiansborg
1240 København K

Dato 16. juni 2008
Dok.id 683642
J. nr. 004-U18-523
Frederiksholms Kanal 27 F
1220 København K
Telefon 33 92 33 55

Trafikudvalget har i brev af 26. maj 2008 stillet mig følgende spørgsmål 690 (TRU alm. del), som jeg hermed skal besvare.

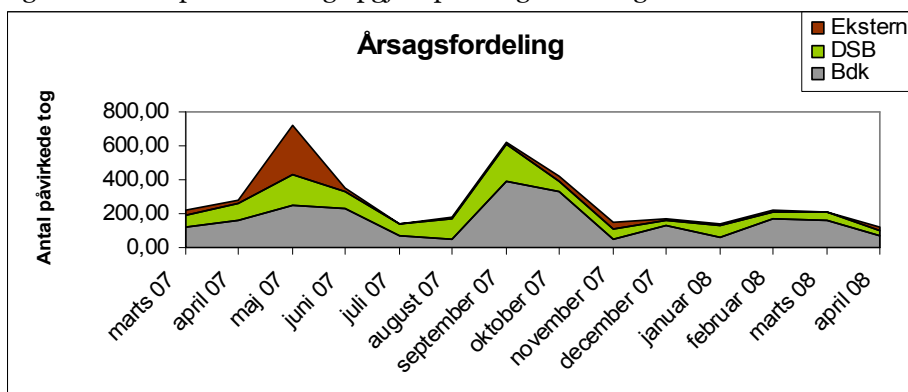
Spørgsmål nr. 690:

"Ministeren bedes oplyse, hvilke forsinkelser på Svendborgbanen, der skyldes DSB, hvilke der skyldes Banedanmark, og hvilke der kan henføres til andre forhold."

Svar:

Som svar på spørgsmålet henvises til figur 1 nedenfor, som viser en oversigt over ansvarsfordelingen mellem DSB, Banedanmark og eksterne faktorer i forhold til antallet af påvirkede tog.

Figur 1 – Antal påvirkede tog opgjort på årsagsfordeling.



For så vidt angår forklaringen på det høje antal påvirkede tog i maj-juni 2007 og september- oktober 2007 henvises til min besvarelse af TRU 688.

Med venlig hilsen

Carina Christensen