



Statslige engagement i vejstrukturen i Køge og Stevns kommuner

Trafikudvalgets møde den 21. februar 2008

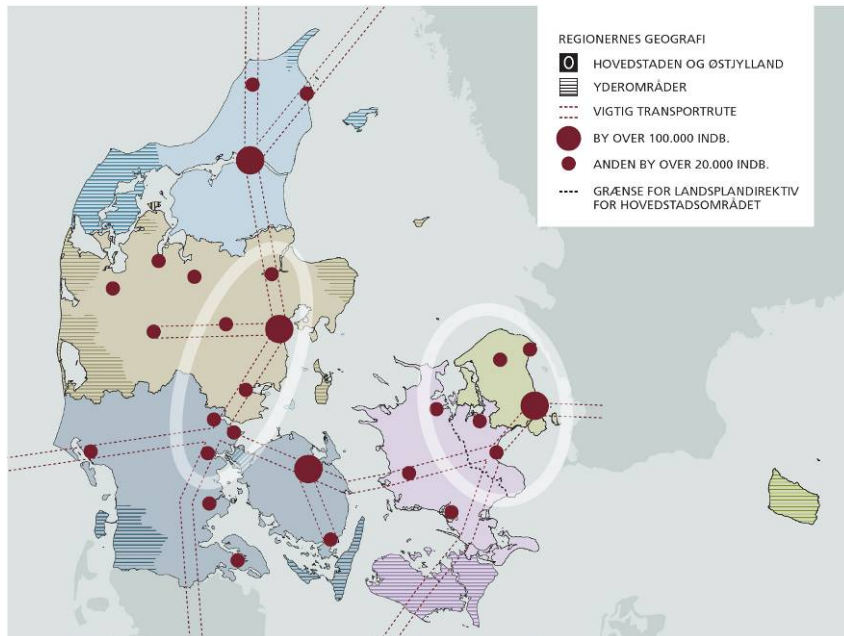
Delegation fra Køge og Stevns Kommuner

Borgmester Marie Stærke, Køge Kommune

Borgmester Poul Arne Nielsen, Stevns Kommune

Kommunaldirektør Per Røner, Stevns Kommune

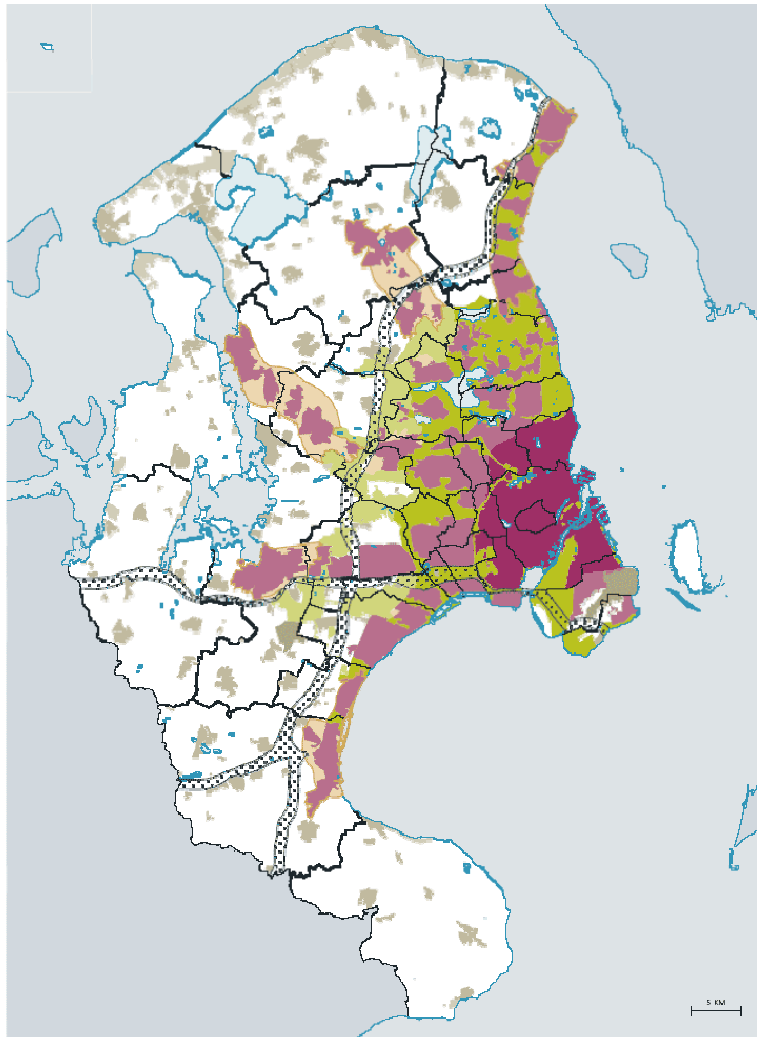
Teknisk Direktør Jes Møller, Køge Kommune



Landsplanredegørelsen 2006

- siger at:

- Der skal ske en øget koordinering mellem Miljøministeriet og Transport- og Energiministeriet omkring transportinfrastrukturen og den fysiske udvikling
- Sjælland udgør et samlet indpendlingsområde i forhold til hovedstaden
- Hovedstadsområdet indgår i Ørsundsregionen og kræver særlig planlægning
- Mobilitet skaber værdi



Fingerplan 2007 *(Landsplandirektiv)*

- siger at:

- Køge by indgår i det "Ydre hovedstadsområde"
- Øvrige byer i Køge og Stevns Kommuner indgår i det "Øvrige Hovedstadsområde"
- Boligudstykningsfokusområdet er et fokusområde for den statslige planlægning
- Byudviklingen skal koordineres med transportinfrastrukturen
- Udbuddet af boligbyggemuligheder skal være varieret



Boligområder med vækst: - Syd for Køge

Køge Kommune

- Køge by

Stevns Kommune

- Strøby Egede** og **Støby Ladeplads**
(Generer ca. 8.900 ÅDT via rute 261)
- Hårlev**
(Generer ca. 2.800 ÅDT via rute 209)
- St. Heddinge** (Med Klippinge og Rødvig)
(Generer ca. 4.800 ÅDT via rute 261)

Rute 209 og 261 fungerer som hovedindfaldsårer til oplandet syd for Køge og genererer tilsammen 18.500 ÅDT ved Køge. (2005 data)

Gennemkørende trafik ved Køge, til og fra hovedstaden, udgør 9.000 ÅDT - Stevnstrafikken. (2005 data)

Der eksisterer et akut flaskehalsproblem omkring Køge for distribuering af Stevnstrafikken.

Der arbejdes sideløbende med at styrke den offentlige trafik, navnlig den skinnnebårne.



— Motorvej
— Motortrafikvej
— Øvrige statsveje

Kort37 1-3 statsvejnettet

Konklusion

- Stevns og Køge kommuner indgår i den statslige planlægning for hovedstadsområdet som beskrevet i Landsplanredegørelsen 2006 og Fingerplanen 2007, som er landsplandirektiv
- Stevns og Køge kommuner har stor diversitet på boligområdet og er et fokusområde for fremtidens udbygning af hovedstadsområdet og Øresundsregionen
- Staten bør indgå på vejområdet i forhold til statens planmæssige strategier som udmøntet i Landsplanredegørelsen 2006 og Fingerplanen 2007
- **Etablering af forbindelseskorridor mellem rute 209/Køge Ringvej og Motorvej E47/E55 er nødvendig**
- **Rute 209 og nordlige del af rute 261 bør opnormeres til statsvej svarende til vejens strategiske betydning i planlægningen**

