

Trafikudvalget (2. samling)
TRU alm. del - Bilag 102
Offentligt

Folketingets Trafikudvalg
Christiansborg
1240 København K

MINISTEREN

Dato **16 JAN. 2008**
J. nr. 561-14
Deres ref.

Frederiksholms Kanal 27 F
1220 København K

Telefon 33 92 33 55

Ugebrev om metroens driftsstabilitet og passagertal uge 39-49, 2007

Hermed fremsendes ugebrev om metroens driftsstabilitet og passagertal uge 39-49, 2007.

Jeg skal gøre opmærksom på, at nu hvor Metroselskabet I/S er stiftet, overgår orienteringerne om metroens driftsstabilitet og passagertal til at ske på kvartalsbasis – jf. lov om Metroselskabet I/S og Arealudviklingsselskabet I/S.

Med venlig hilsen



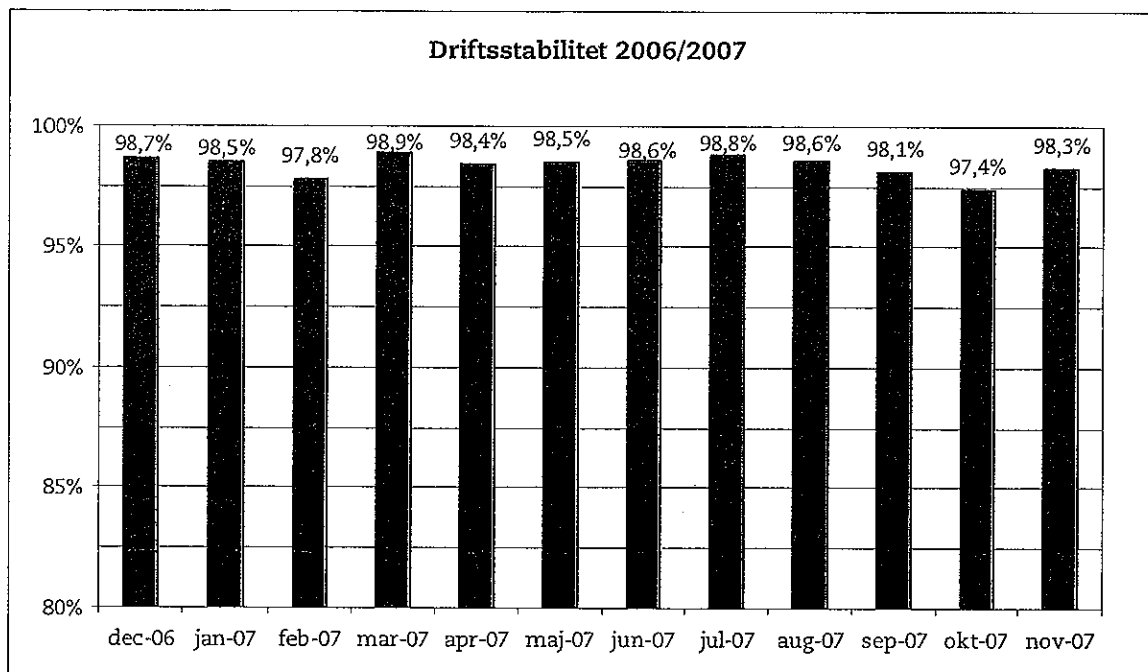
Carina Christensen

11. december 2007

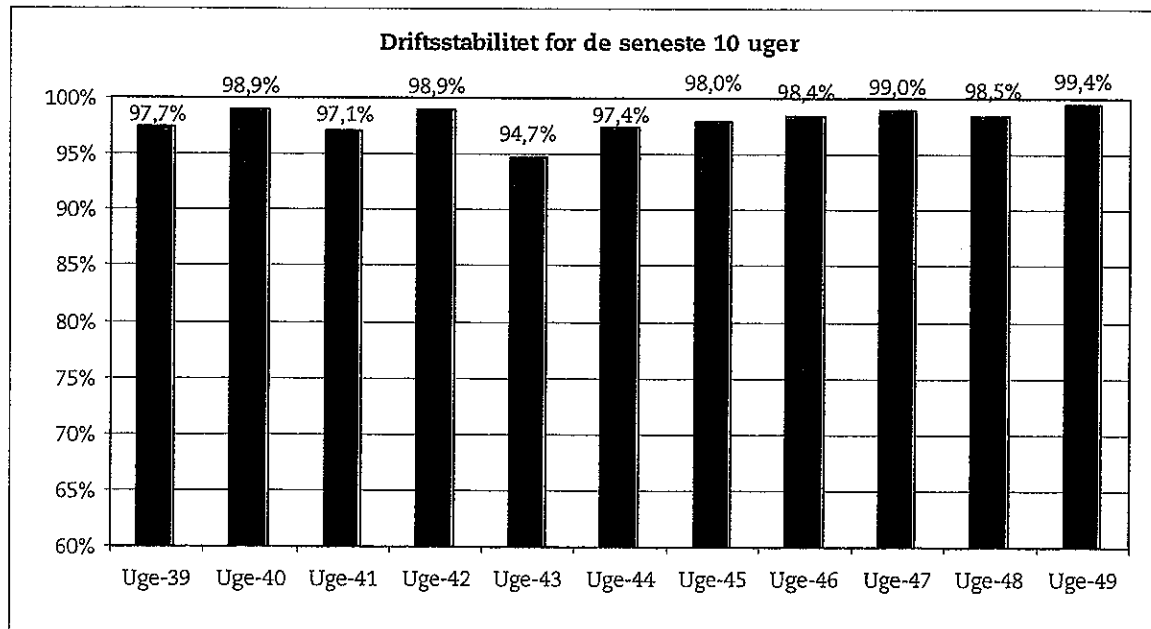
Metroens driftsstabilitet og passagertal uge 39-49, 2007

Driftsstabilitet

Driftsstabiliteten i oktober var på ca. 97,4 pct. og for november ca. 98,3.

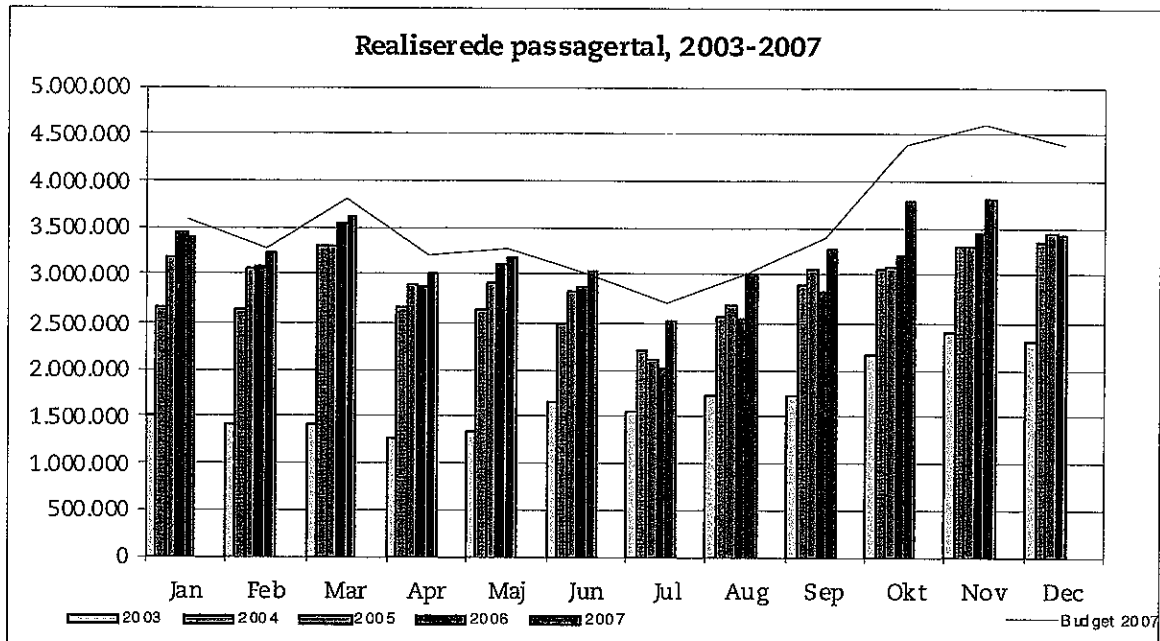


Driftsstabiliteten i uge 49 var på 99,4 pct.

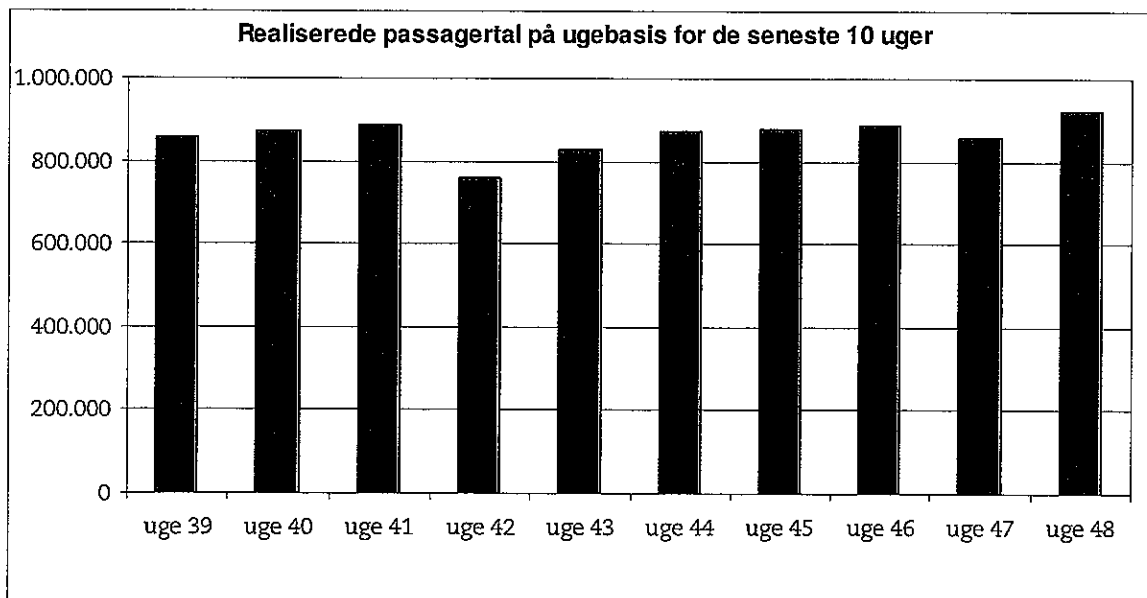


Passagertal

Passagertallet for oktober var ca. 3,8 mio og ligeledes ca. 3,8 mio for november.



Passagertallet i uge 48 var ca. 921.000.



Opgørelser i dette notat bygger på foreløbige tal, hvorfor der tages forbehold for eventuelle senere justeringer. Det understreges samtidigt, at Metroens passagertal i oktober og november er inklusive foreløbige estimerede passagertal for stationer på Østamagerbanen til lufthavnen.