

## Sundhedsudvalget pr. 28. november 2007

### Medlemmer:



Louise Schack  
Elholm (V)



Preben  
Rudiengaard (V)  
**Formand**



Birgitte  
Josefsen (V)



Sophie  
Løhde (V)



Anne-Mette  
Winther  
Christiansen (V)



Liselott  
Blixt (DF)



Karin  
Nødgaard (DF)



Pia Christmas-  
Møller (KF)  
**Næstformand**



Vivi  
Kier (KF)



Jens Peter  
Vernersen (S)



Flemming Møller  
Mortensen (S)



Karen J.  
Klint (S)



Lene  
Hansen (S)



Karl H.  
Bornhøft (SF)



Kamal  
Qureshi (SF)



Lone  
Dybkjær (RV)



Per  
Clausen (EL)

### Stedfortrædere:



Flemming  
Damgaard  
Larsen (V)



Karen  
Ellemann (V)



Mia  
Falkenberg (DF)



Anita  
Christensen (DF)



Per Ørum  
Jørgensen (KF)



Anders  
Samuelsen (NY)



Lone  
Møller (S)



Sophie Hæstorp  
Andersen (S)



Jonas  
Dahl (SF)



Anne  
Baastrup (SF)



Bente  
Dahl (RV)

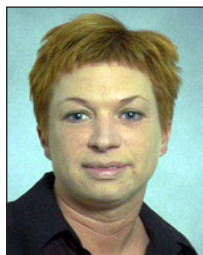


Lise  
von Seelen (S)

**Sekretariatet:**



**Udvalgssekretær**  
Torben Peter  
Mikkelsen  
Lok. 3007



**Udvalgsassistent**  
Hanne Schmidt  
Lok. 5538