

Fra: Anne Wallberg

Sendt: 29. april 2008 16:55

Til: Knud Kristensen; Jens Kirk; Svend Auken; Kristian Thulesen Dahl; Hans Christian Thoning; Tom Behnke; Britta Schall Holberg; Hans Kristian Skibby; Karin Nødgaard; Steen Gade; Preben Rudiengaard; Christian H. Hansen; Flemming Damgaard Larsen; Martin Henriksen; Hans Chr. Schmidt; Frank Aaen; Peter Skaarup; Niels Helveg Petersen; Nanna Westerby; Gitte Seeberg; Jørn Dohrmann; Karsten Lauritzen; Marianne Jelved; Karen Johanne Klint; Lars-Emil Johansen; Edmund Joensen; Gitte Lillelund Bech; Lene Hansen

Emne: Materiale som opfølgning på mødet mellem Folketingets formand og udvalgsformændene i dag

Kære udvalgsformænd

Som opfølgning på mødet mellem Folketingets formand og udvalgsformændene i dag vedhæftes følgende materiale:

- Figur 1 om udvikling i antal stillede spørgsmål i perioden 1/1 til 31/3 (som omdelt på mødet)
- Figur 2 om udvikling i andel rettidige besvarelser i perioden 1/1 til 31/3 (som omdelt på mødet)
- Tabel om besvarelser af udvalgsspørgsmål i perioden 1/1 til 31/3, fordelt på udvalg
- Fakta om Folketingets spørgsmål til regeringen

De vedlagte statistikker er tænkt som en midtvejsstatus for de ændringer af Folketingets forretningsorden, som trådte i kraft i oktober 2007.

Opgørelsen over antal stillede spørgsmål og svartider er baseret på spørgsmål, der er stillet i perioden 1. januar til 31. marts. Opgørelsen tegner således alene et foreløbigt billede af udviklingen i antal stillede spørgsmål og svartider. Der vil blive foretaget en endelig opgørelse ved folketingsårets afslutning.

Det er væsentligt at bemærke, at opgørelsen er baseret på brugerregistrerede oplysninger i Folketingets parlamentariske database, og der vil kunne forekomme registreringsfejl.

For god ordens skyld skal det bemærkes, at der i forhold til svartiderne for § 20-spørgsmål ikke var en obligatorisk 6-dages svarfrist før oktober 2007, idet Præsidiets accepterede en overskridelse af fristen på et par dage.

Med venlig hilsen

Anne Wallberg
Sekretariatschef

Note ved omdeling i REU

Dagsorden for det nævnte mødet er omdelt på
REU alm. del – bilag 338.

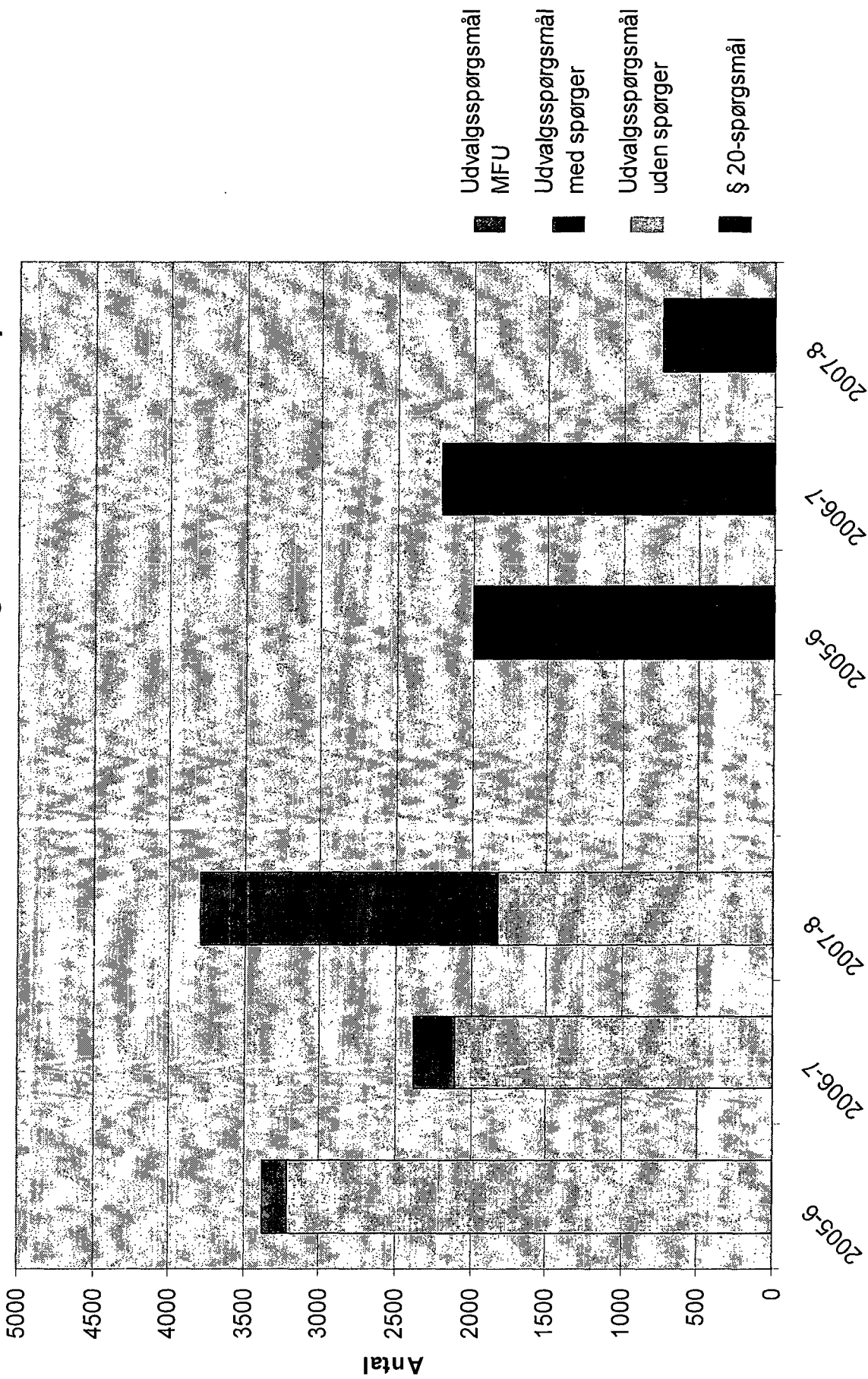
3. Udvalgssekretariat

Christiansborg
DK-1240 København K.

Tlf. +45 33 37 55 00
Dir. +45 33 37 55 02

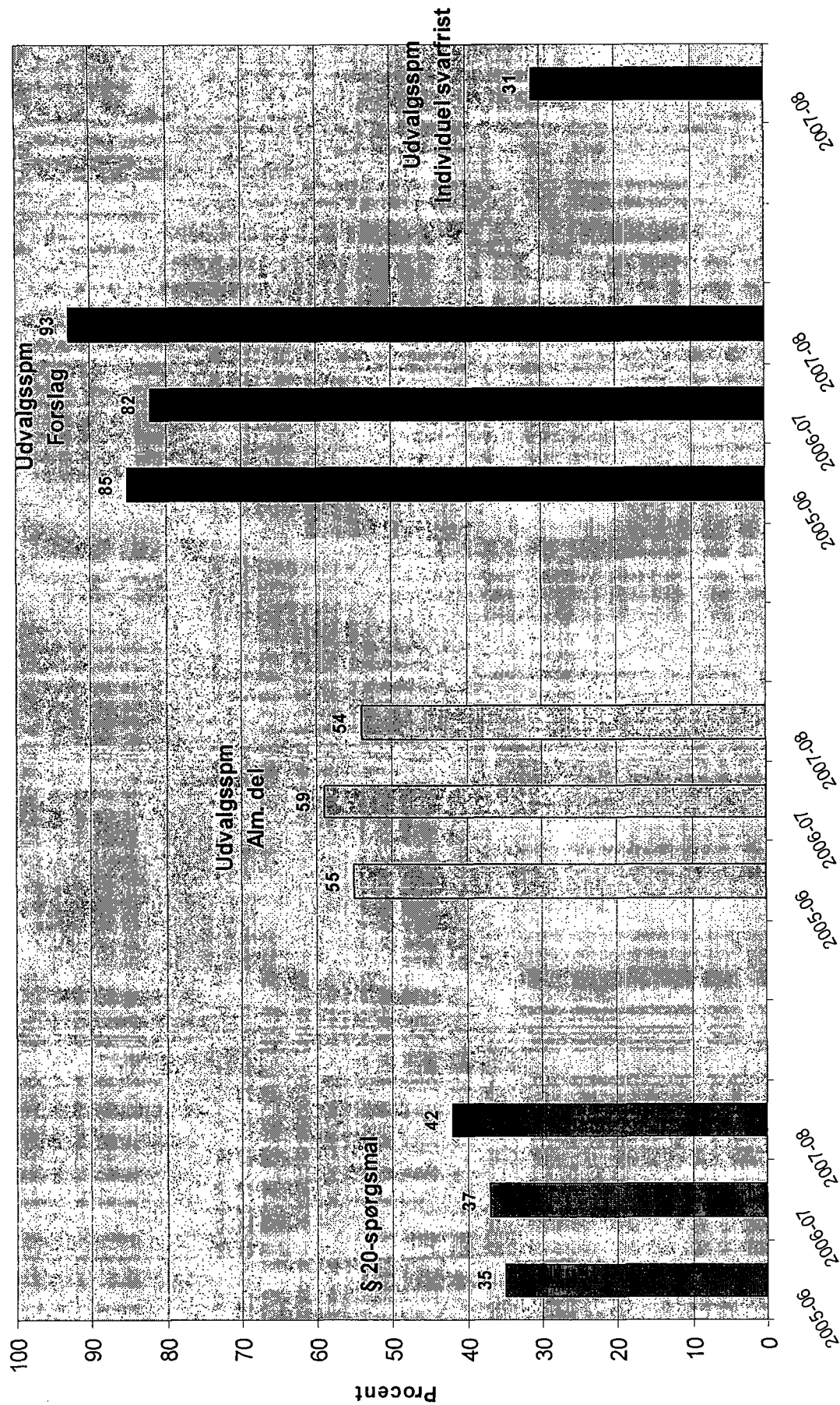
www.ft.dk

Figur 1. Udvikling i antal spørgsmål til skriftlig besvarelse stillet i perioden 1/1-31/3



Kilde: Brugerregistrerede oplysninger fra Folketingets parlamentariske database (TingDok)
 Note: Udvalgsspørgsmålene omfatter både alm. del og lov- og beslutningsforslag

Figur 2. Udvikling i andel rettidigt besvarede spørgsmål stillet i perioden 1/1-31/3



Kilde: Brugeregistrerede oplysninger i Folketingets parlamentariske database (TingDok)

Noter: Opgørelsen er baseret på først registrerede besvarelse

Opgørelsen omfatter skriftligt besvarede spørgsmål

Individuelle svarfrister er først konsekvent registreret i databasen fra og med folketingsåret 2007-08. Udvalgsspørgsmål med individuelle svarfrister kan både stilles på alm. del og på lov- og beslutningsforslag.

Udviklingen i besvarede udvalgsspørgsmål stillet i perioden 1/1 til 31/3

	Alle udvalg								
	Alm. del			Forslag			Individuel svarfrist		
	Alle besv.	Antal rettidige besv.	Rettidige besv. i % af alle besv.	Alle besv.	Antal rettidige besv.	Rettidige besv. i % af alle besv.	Alle besv.	Antal rettidige besv.	
2005-06	1238	686	55	1771	1465	83
2006-07	986	584	59	1114	919	82
2007-08	2001	1077	54	1074	1003	93	533	163	31

	Arbejdsmarkedsudvalget								
	Alm. del			Forslag			Individuel svarfrist		
	Alle besv.	Antal rettidige besv.	Rettidige besv. i % af alle besv.	Alle besv.	Antal rettidige besv.	Rettidige besv. i % af alle besv.	Alle besv.	Antal rettidige besv.	Rettidige besv. i % af alle besv.
2005-06	47	12	26	100	76	76
2006-07	32	15	47	26	25	96
2007-08	86	69	80	29	27	93	25	14	56

	Boligudvalget								
	Alm. del			Forslag			Individuel svarfrist		
	Alle besv.	Antal rettidige besv.	Rettidige besv. i % af alle besv.	Alle besv.	Antal rettidige besv.	Rettidige besv. i % af alle besv.	Alle besv.	Antal rettidige besv.	Rettidige besv. i % af alle besv.
2005-06	19	13	68	0	0	•
2006-07	23	14	61	0	0	•
2007-08	24	20	83	30	30	100	25	0	0

	Det Energitpolitiske Udvalg								
	Alm. del			Forslag			Individuel svarfrist		
	Alle besv.	Antal rettidige besv.	Rettidige besv. i % af alle besv.	Alle besv.	Antal rettidige besv.	Rettidige besv. i % af alle besv.	Alle besv.	Antal rettidige besv.	Rettidige besv. i % af alle besv.
2005-06	10	7	70	33	33	100
2006-07	7	7	100	2	0	0
2007-08	46	23	50	3	3	100	37	3	8

	Erhvervsudvalget								
	Alm. del			Forslag			Individuel svarfrist		
	Alle besv.	Antal rettidige besv.	Rettidige besv. i % af alle besv.	Alle besv.	Antal rettidige besv.	Rettidige besv. i % af alle besv.	Alle besv.	Antal rettidige besv.	Rettidige besv. i % af alle besv.
2005-06	9	8	89	208	195	94
2006-07	3	3	100	17	9	53
2007-08	23	14	61	7	7	100	11	1	9

	Europaudvalget								
	Alm. del			Forslag			Individuel svarfrist		
	Alle besv.	Antal rettidige besv.	Rettidige besv. i % af alle besv.	Alle besv.	Antal rettidige besv.	Rettidige besv. i % af alle besv.	Alle besv.	Antal rettidige besv.	Rettidige besv. i % af alle besv.
2005-06	30	18	60	6	3	50
2006-07	20	5	25	0	0	•
2007-08	26	11	42	440	439	100	20	3	15

	Finansudvalget								
	Alm. del			Forslag			Individuel svarfrist		
	Alle besv.	Antal rettidige besv.	Rettidige besv. i % af alle besv.	Alle besv.	Antal rettidige besv.	Rettidige besv. i % af alle besv.	Alle besv.	Antal rettidige besv.	Rettidige besv. i % af alle besv.
2005-06	25	18	72	92	72	78
2006-07	54	40	74	19	16	84
2007-08	55	29	53	55	55	100	6	2	33

	Forsvarsudvalget								
	Alm. del			Forslag			Individuel svarfrist		
	Alle besv.	Antal rettidige besv.	Rettidige besv. i % af alle besv.	Alle besv.	Antal rettidige besv.	Rettidige besv. i % af alle besv.	Alle besv.	Antal rettidige besv.	Rettidige besv. i % af alle besv.
2005-06	18	13	72	213	213	100
2006-07	6	3	50	8	5	63
2007-08	58	20	34	40	40	100	10	1	10

	Indfødsretsudvalget								
	Alm. del			Forslag			Individuel svarfrist		
	Alle besv.	Antal rettidige besv.	Rettidige besv. i % af alle besv.	Alle besv.	Antal rettidige besv.	Rettidige besv. i % af alle besv.	Alle besv.	Antal rettidige besv.	Rettidige besv. i % af alle besv.
2005-06	19	12	63	0	0	•
2006-07	8	6	75	0	0	•
2007-08	10	6	60	0	0	•	0		

	Kirkeudvalget								
	Alm. del			Forslag			Individuel svarfrist		
	Alle besv.	Antal rettidige besv.	Rettidige besv. i % af alle besv.	Alle besv.	Antal rettidige besv.	Rettidige besv. i % af alle besv.	Alle besv.	Antal rettidige besv.	Rettidige besv. i % af alle besv.
2005-06	10	5	50	7	7	100
2006-07	12	8	67	0	0	•
2007-08	14	14	100	3	3	100	0		

	Kommunaludvalget								
	Alm. del			Forslag			Individuel svarfrist		
	Alle besv.	Antal rettidige besv.	Rettidige besv. i % af alle besv.	Alle besv.	Antal rettidige besv.	Rettidige besv. i % af alle besv.	Alle besv.	Antal rettidige besv.	Rettidige besv. i % af alle besv.
2005-06	52	21	40	39	26	67
2006-07	17	15	88	1	1	100
2007-08	26	18	69	14	13	93	6	4	67

	Kulturudvalget								
	Alm. del			Forslag			Individuel svarfrist		
	Alle besv.	Antal rettidige besv.	Rettidige besv. i % af alle besv.	Alle besv.	Antal rettidige besv.	Rettidige besv. i % af alle besv.	Alle besv.	Antal rettidige besv.	Rettidige besv. i % af alle besv.
2005-06	23	20	87	10	10	100
2006-07	43	32	74	5	5	100
2007-08	65	58	89	4	4	100	36	11	31

	Miljø- og Planlægningsudvalget								
	Alm. del			Forslag			Individuel svarfrist		
	Alle besv.	Antal rettidige besv.	Rettidige besv. i % af alle besv.	Alle besv.	Antal rettidige besv.	Rettidige besv. i % af alle besv.	Alle besv.	Antal rettidige besv.	Rettidige besv. i % af alle besv.
2005-06	84	53	63	30	26	87
2006-07	52	25	48	81	77	95
2007-08	134	31	23	9	9	100	66	17	26

	Det Politisk-Økonomiske Udvalg								
	Alm. del			Forslag			Individuel svarfrist		
	Alle besv.	Antal rettidige besv.	Rettidige besv. i % af alle besv.	Alle besv.	Antal rettidige besv.	Rettidige besv. i % af alle besv.	Alle besv.	Antal rettidige besv.	Rettidige besv. i % af alle besv.
2005-06	17	8	47	14	14	100
2006-07	9	9	100	1	1	100
2007-08	15	13	87	2	2	100	7	4	57

	Retsudvalget								
	Alm. del			Forslag			Individuel svarfrist		
	Alle besv.	Antal rettidige besv.	Rettidige besv. i % af alle besv.	Alle besv.	Antal rettidige besv.	Rettidige besv. i % af alle besv.	Alle besv.	Antal rettidige besv.	Rettidige besv. i % af alle besv.
2005-06	153	86	56	199	162	81
2006-07	161	69	43	139	83	60
2007-08	366	151	41	76	36	47	11	6	55

	Skatteudvalget								
	Alm. del			Forslag			Individuel svarfrist		
	Alle besv.	Antal rettidige besv.	Rettidige besv. i % af alle besv.	Alle besv.	Antal rettidige besv.	Rettidige besv. i % af alle besv.	Alle besv.	Antal rettidige besv.	Rettidige besv. i % af alle besv.
2005-06	154	87	56	115	61	53
2006-07	89	66	74	215	212	99
2007-08	120	83	69	248	243	98	28	21	75

	Socialudvalget								
	Alm. del			Forslag			Individuel svarfrist		
	Alle besv.	Antal rettidige besv.	Rettidige besv. i % af alle besv.	Alle besv.	Antal rettidige besv.	Rettidige besv. i % af alle besv.	Alle besv.	Antal rettidige besv.	Rettidige besv. i % af alle besv.
2005-06	98	59	60	45	42	93
2006-07	49	29	59	92	82	89
2007-08	175	92	53	24	21	88	4	1	25

	Sundhedsudvalget								
	Alm. del			Forslag			Individuel svarfrist		
	Alle besv.	Antal rettidige besv.	Rettidige besv. i % af alle besv.	Alle besv.	Antal rettidige besv.	Rettidige besv. i % af alle besv.	Alle besv.	Antal rettidige besv.	Rettidige besv. i % af alle besv.
2005-06	94	38	40	207	170	82
2006-07	163	73	45	84	79	94
2007-08	143	58	41	3	1	33	26	7	27

	Trafikudvalget								
	Alm. del			Forslag			Individuel svarfrist		
	Alle besv.	Antal rettidige besv.	Rettidige besv. i % af alle besv.	Alle besv.	Antal rettidige besv.	Rettidige besv. i % af alle besv.	Alle besv.	Antal rettidige besv.	Rettidige besv. i % af alle besv.
2005-06	122	75	61	142	60	42
2006-07	68	53	78	98	87	89
2007-08	270	133	49	12	2	17	40	6	15

	Uddannelsesudvalget								
	Alm. del			Forslag			Individuel svarfrist		
	Alle besv.	Antal rettidige besv.	Rettidige besv. i % af alle besv.	Alle besv.	Antal rettidige besv.	Rettidige besv. i % af alle besv.	Alle besv.	Antal rettidige besv.	Rettidige besv. i % af alle besv.
2005-06	47	12	26	126	125	99
2006-07	50	24	48	54	48	89
2007-08	74	56	76	43	36	84	46	4	9

	Udenrigsudvalget								
	Alm. del			Forslag			Individuel svarfrist		
	Alle besv.	Antal rettidige besv.	Rettidige besv. i % af alle besv.	Alle besv.	Antal rettidige besv.	Rettidige besv. i % af alle besv.	Alle besv.	Antal rettidige besv.	Rettidige besv. i % af alle besv.
2005-06	23	10	43	0	0	•
2006-07	10	6	60	0	0	•
2007-08	25	16	64	8	8	100	4	1	25

	Udvalget for Fødevarer, Landbrug og Fiskeri								
	Alm. del			Forslag			Individuel svarfrist		
	Alle besv.	Antal rettidige besv.	Rettidige besv. i % af alle besv.	Alle besv.	Antal rettidige besv.	Rettidige besv. i % af alle besv.	Alle besv.	Antal rettidige besv.	Rettidige besv. i % af alle besv.
2005-06	108	65	60	105	104	99
2006-07	60	45	75	23	22	96
2007-08	117	59	50	21	21	100	26	11	42

	Udvalget for Udlændinge- og Integrationspolitik								
	Alm. del			Forslag			Individuel svarfrist		
	Alle besv.	Antal rettidige besv.	Rettidige besv. i % af alle besv.	Alle besv.	Antal rettidige besv.	Rettidige besv. i % af alle besv.	Alle besv.	Antal rettidige besv.	Rettidige besv. i % af alle besv.
2005-06	20	9	45	54	54	100
2006-07	37	33	89	90	81	90
2007-08	50	38	76	0	0	•	5	1	20

	Udvalget for Videnskab og Teknologi								
	Alm. del			Forslag			Individuel svarfrist		
	Alle besv.	Antal rettidige besv.	Rettidige besv. i % af alle besv.	Alle besv.	Antal rettidige besv.	Rettidige besv. i % af alle besv.	Alle besv.	Antal rettidige besv.	Rettidige besv. i % af alle besv.
2005-06	50	31	62	24	12	50
2006-07	6	1	17	133	60	45
2007-08	67	55	82	3	3	100	15	0	0

Kilde: Brugerregistrerede oplysninger i Folketingets parlamentariske database (TingDok).

Noter:

Opgørelsen er baseret på først registrerede besvarelse.

Opgørelsen omfatter alene spørgsmål til skriftlig besvarelse.

Gennemførelsen af de seneste ændringer i Folketingets forretningsorden satte fokus på muligheden for at stille udvalgsspørgsmål med individuelle svarfrister, og derfor er de individuelle svarfrister konsekvent blevet registreret i Folketingets databasen fra og med folketingsåret 2007-08. I opgørelse er det derfor kun muligt at isolere spørgsmål med individuelle frister i folketingsåret 2007-08, mens udvalgsspørgsmål med individuelle frister indgår under udvalgsspørgsmål på alm. del eller forslag i folketingsårene 2005-06 og 2006-07.

Fakta om Folketingets spørgsmål til regeringen

§ 20 spørgsmål

§ 20-spørgsmål er spørgsmål til ministre om deres holdning til en aktuel problemstilling. Spørgsmålene stilles skriftligt af det enkelte medlem af Folketinget og medlemmernes navn skal fremgå. Der er en svarfrist på 6 hverdage. Svaret sendes direkte til spørgeren på mail. Ministeren kan ikke give et foreløbigt svar. Spørgsmålene kaldes § 20 spørgsmål, fordi de følger af § 20 i Folketingets forretningsorden.

Udvalgsspørgsmål

Udvalgsspørgsmål til en minister kan stilles af medlemmer og stedfortrædere i det enkelte udvalg. Spørgeren kan få sit navn på spørgsmålet og dermed få svaret direkte på sin mail. Udvalget kan stille spørgsmål til de emner, der hører ind under udvalget og de lov- og beslutningsforslag, udvalget behandler. Svarfristen er 4 uger, medmindre der er fastsat en individuel frist. Ministeren kan sende et foreløbigt svar, hvoraf det bør fremgå, hvornår svaret kan forventes.

Faktuelle spørgsmål i udvalg

Spørgsmål om faktuelle forhold kan stilles gennem det relevante fagudvalg, uanset om Folketingsmedlemmet er medlem af udvalget eller ej. Spørgerens navn skal fremgå af spørgsmålet og svaret sendes direkte til spørgeren på mail. Spørgsmålene må kun gå på at fremskaffe faktuelle oplysninger fra en minister og de må ikke være omfattende. Svarfristen er 4 uger, medmindre der er fastsat en individuel frist. Ministeren kan sende et foreløbigt svar, hvoraf det fremgår, hvornår svaret kan forventes.

Individuelle svarfrister

Det er muligt at få en individuel svarfrist på udvalgsspørgsmål. Både på spørgsmål, der vedrører alm. del som spørgsmål der vedrører forslag. Svarfristen kan derfor være kortere end den normale frist på 4 uger. Det fremgår af Folketingets forretningsordens § 8, stk. 6. Normalt er der en kortere svarfrist på udvalgsspørgsmål, der vedrører igangværende parlamentarisk arbejde som f.eks. udvalgets behandling af regeringens lovforslag.

Rykkerprocedurer

Folketingets administration har en fast rykkerprocedurer for svar på både § 20 spørgsmål og spørgsmål i udvalgsregi. Administrationen rykker, når fristen for svar er overskredet. Ved § 20 spørgsmål rykker administrationen telefonisk, og ved udvalgsspørgsmål i en ugentlig rykkermail til de respektive ministerier.

Den seneste ændring af Folketingets forretningsorden

Folketinget har ændret reglerne for § 20 spørgsmål og udvalgsspørgsmål fra og med folketingsåret 2007-08. Det betyder, at § 20 spørgsmål fra og med dette folketingsår alene kan dreje sig om spørgsmål til en ministers politiske holdning til en aktuel sag. En minister kan ikke længere give foreløbige svar på § 20 spørgsmål. Spørgsmål om faktuelle forhold skal nu stilles via udvalg.

