

Til Miljøudvalget

30. april 2008

Ny teknologi gør det muligt at fjerne rotteplagen fra kloakkerne – uden brug af gift!

WiseCon er ved at afslutte udviklingen af en internationalt patenteret bekæmpelsesteknologi, hvor rotterne bekæmpes direkte i kloakken.

- 90-100 % af rotterne i bekæmpelsesområdet elimineres på 1-2 måneder
- Uden brug af gift
- Med et minimum af personaleindsats. Fælden er fuldautomatisk, selvtømmende og kan hurtigt flyttes af én person
- Fælden på og afmonteres fra jordoverfladen – kræver ingen autorisation

Konceptet er udviklet og testet i tæt samarbejde med Gribskov og Helsingør kommuner, Skadedyrslaboratoriet samt Rørcentret under Teknologisk Institut.

Vi forventer at være klar til at levere de første fælder i sommeren 2008.

Fælden fungerer lynhurtigt og på et dyreetisk niveau, der minimum matcher eksisterende mekaniske fælder.

Der er tale om rottebekæmpelse med en helt ny teknologi og efter helt nye principper.

På denne baggrund ser vi frem til foretræde for Miljø- og Planlægningsudvalget med henblik på at orientere udvalget om den nye teknologiske muligheder.

Til orientering vedlægges vor brochure samt foreløbig rapport fra Skadedyrslaboratoriet, der dokumenterer fældens funktion. Vi henviser endvidere til vor web-side – www.wisecon.dk

Vi ser frem til mødet med Miljø- og Planlægningsudvalget onsdag 7. maj 2008 kl. 08,30.

Med venlig hilsen,

WiseCon A/S
Preben Fritzboeger
Adm. direktør
Tlf. 48 79 93 78
Mail: pf@wisecon.dk

Intelligent udstyr til effektiv rottebekæmpelse



WiseCon 

...Intelligent Sewer Control 

Et rottefrit miljø

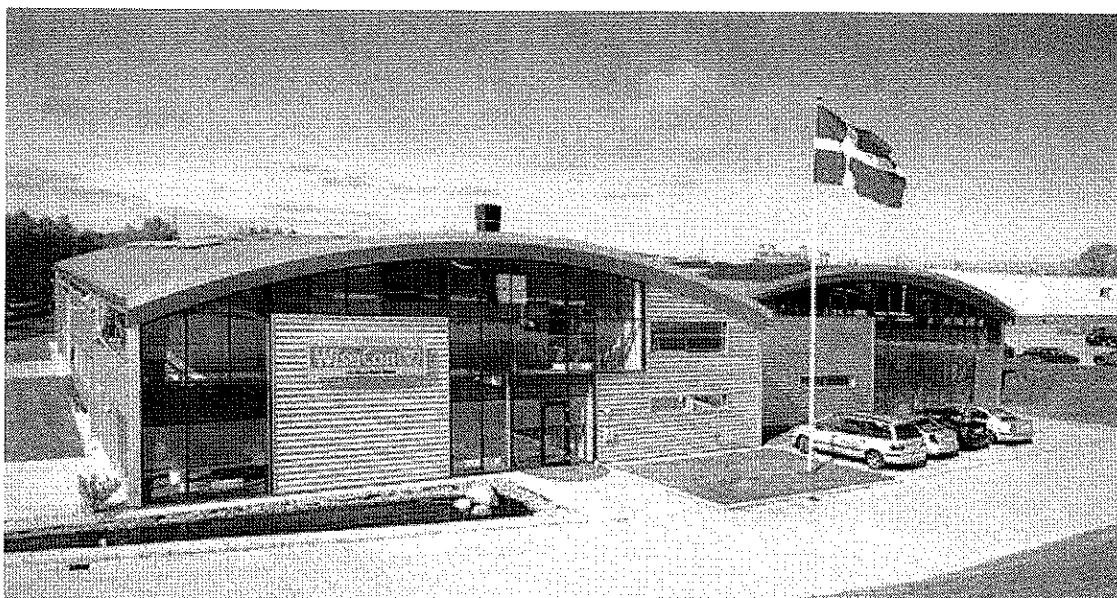
Bæredygtig rottebekæmpelse

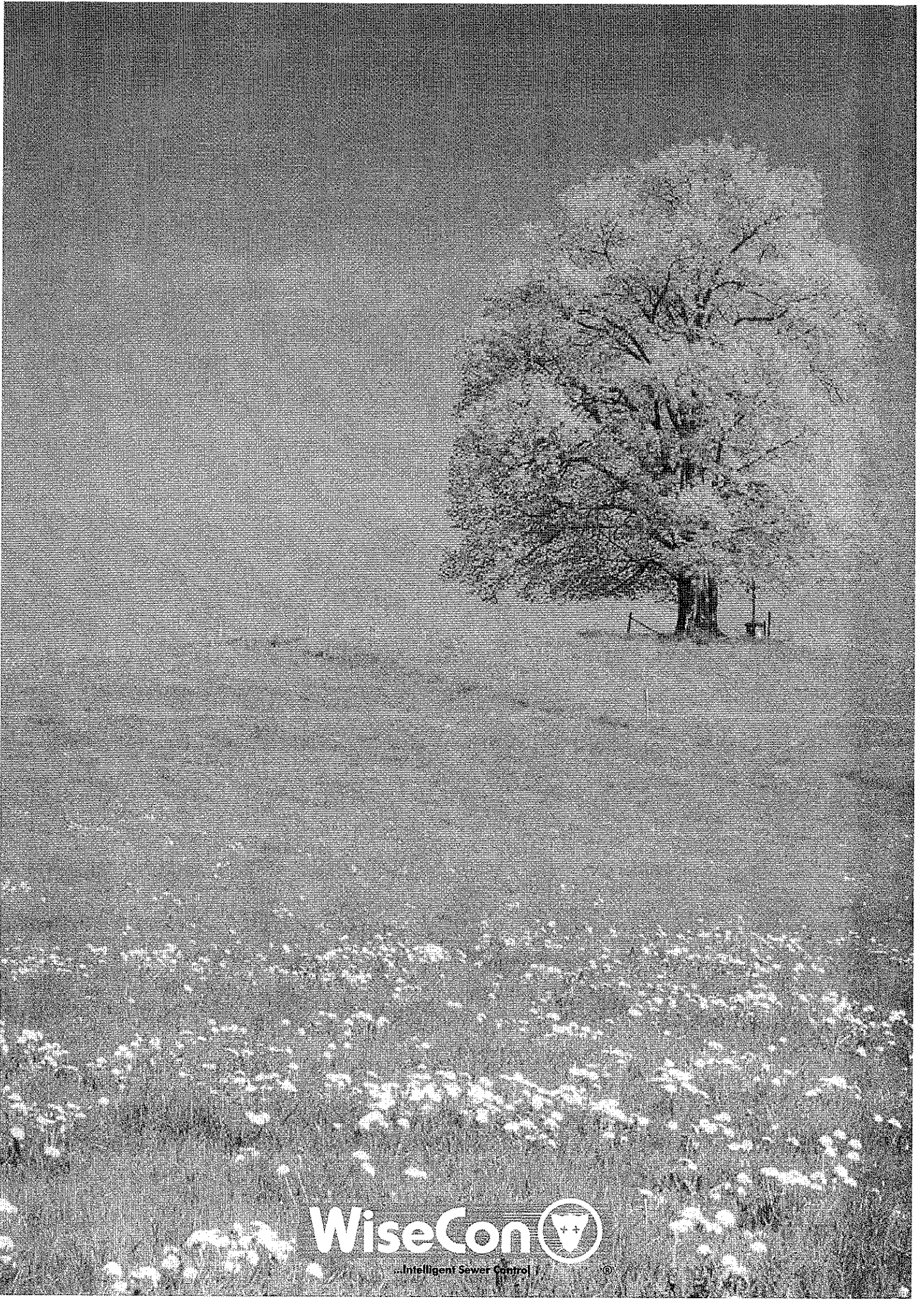
WiseCon udvikler, producerer og markedsfører koncepter og højteknologiske produkter, der gør det muligt at opnå et rottefrit miljø – hurtigt og bæredygtigt.

Vore produkter anvendes til systematisk at bekæmpe rottebestanden i et område, og bidrager således til en hverdag, der er fri for rotter.

WiseCon's metoder er 100% fri for gift. De er automatiske, hurtige, præcise og bygger på rottens naturlige adfærd.

Det er vigtig for os, at indsatsen mod rotteplagen er så miljøvenlig som muligt, og vi arbejder kontinuerligt på at videreudvikle vore metoder og produkter på det grundlag.





WiseCon 

...Intelligent Sewer Control

®

Small vertical text on the right edge of the page, likely a copyright notice or contact information.

Der er ingen vej uden om WiseTrap®

Den intelligente rottefælde

Den patenterede WiseTrap rottefælde sætter helt nye standarder for rottebekæmpelse.

Med den nye teknologi er det nu muligt at udvikle og gennemføre systematiske bekæmpelsesplaner der:

- Fungerer hurtigt og effektivt
- Fjerner stort set alle rotter i indsats områdets kloakker
- Kontinuerligt tilpasses situationen
- Er helt giftfri

WiseTrap rottefælden består af en fældeenhed og en elektronisk styring, der nemt monteres af én person fra jordoverfladen.

WiseTrap er placeret i rottens naturlige miljø. Den fungerer fuldautomatisk, er selvtømmende og medfører ikke fældeskyhed.

Rotten aflives hurtigt og smertefrit.

Spuling og kamerainspektion kan foretages udhinderet, selv om der sidder en WiseTrap i kloakledningen.

Når området er fri for rotter, sender WiseTrap informationen pr. sms og/eller e-mail. Den alarmerer også i forbindelse med andre forhold – f.eks. ved for høj vandstand.

