



**Dansk Landbrugsrådgivning**  
Landscentret | Planteproduktion

Miljø- og Planlægningsudvalget (2. samling)  
MPU alm. del - Bilag 24  
Offentligt

Miljø- og Planlægningsudvalget, Folketinget  
Christiansborg  
1240 København K

20. november 2007

### **Invitation til Landsplanteavlsmødet, tirsdag den 8. januar 2008**

På vegne af Landsudvalget for Planteproduktion inviteres du hermed som Landsudvalgets gæst ved Landsplanteavlsmødet og den efterfølgende frokost, der er første del af Plantekongres 2008, der finder sted i

#### **Herning Kongrescenter, tirsdag og onsdag den 8. og 9. januar 2008**

Efter frokost er der et righoldigt udvalg af foredrag om aktuelle emner indenfor planteproduktion.

Vi håber, at arrangementet har din interesse, og at du har lyst til at tilmelde dig hele eller dele af programmet. Tilmelding skal ske på medfølgende tilmeldingsblanket, der faxes eller sendes hertil. Tilmelding til det efterfølgende program kan også ske via internettet på siden [www.plantekongres.dk](http://www.plantekongres.dk). (Undlad i så fald også ad denne kanal at melde dig til frokosten). Vi skal henlede opmærksomheden på, at man med fordel kan tilmelde sig senest den 14. december 2007, idet man derved undgår et ekspeditionsgebyr.

Det detaljerede program for Landsplanteavlsmødet fremgår af vedlagte kongresprogram side 3.

Vi glæder os til at fremlægge resultaterne af årets forsøg, forskningsresultater og meget mere.

Med venlig hilsen - og på gensyn den 8. januar 2008.

Michael Brockenhuus-Schack /  Carl Åge Pedersen

Bilag:  
Tilmeldingsskema  
Program

Tilmeld dig direkte på [www.plantekongres.dk](http://www.plantekongres.dk) så sparer du ekspeditionsgebyret på kr. 50.  
Ønsker du **ikke** at tilmelde dig på nettet, bedes du udfylde denne side og faxe eller sende den i brev til:

Dansk Landbrugsrådgivning, Landscentret, Planteproduktion  
Att. Connie Vyrtez Pedersen  
Udkærsvvej 15, Skejby, 8200 Århus N  
Fax: 8740 5090 • Tlf.: 8740 5419 • Mail: [cvp@landscentret.dk](mailto:cvp@landscentret.dk)

## Tirsdag den 8. januar 2008

Sæt kryds:

9.30-12.00 **Landsplanteavlsmøde** (gratis)

12.00-13.00 **Frokost** (kr. 165 inkl. 1 øl/vand)

13.00-17.00 **Eftermiddag** (kr. 590)

13.00-13.45 Session nr.  skriv sessionsnr.  
f.eks. A1, B1  
eller 90

14.00-14.45 Session nr.

15.15-16.00 Session nr.

16.15-17.00 Session nr.

**Gratis sessioner:**  
Årsmøde for Frøsektionen i Dansk Landbrug - E3 og E4

19.00-01.00 **Kongresmiddag** (kr. 410)

## Onsdag den 9. januar 2008

8.30-12.30 **Formiddag** (kr. 590)

8.30-9.15 Session nr.

9.30-10.15 Session nr.

10.45-11.30 Session nr.

11.45-12.30 Session nr.

**Gratis sessioner:**  
Årsmøde i Specialudvalget for Kartofler - J3 og J4

12.30-13.30 **Frokost** (kr. 165 inkl. 1 øl/vand)

13.30-16.25 **Eftermiddag** (kr. 450)

13.30-14.15 Session nr.

14.30-15.15 Session nr.

15.40-16.25 Session nr.

### Husk

- Kun én deltager pr. skema (kopiér det eller bestil flere skemaer på tlf.: 8740 5419)
- Tilmeldingen er bindende
- Alle priser er ekskl. moms
- Vi tillægger et ekspeditionsgebyr på kr. 50 ved tilmelding på papir.

## Deltager (skriv med blokbogstaver og kuglepen)

Navn

Stilling

Evt. firma Miljø- og Planlægningsudvalget, Folketinget

Adresse Christiansborg

Postnr. og by 1240 København K

Telefon

Mail

## Betaler af faktura (hvis anden end ovenstående)

Navn

Firma

Adresse

Postnr. og by

Telefon

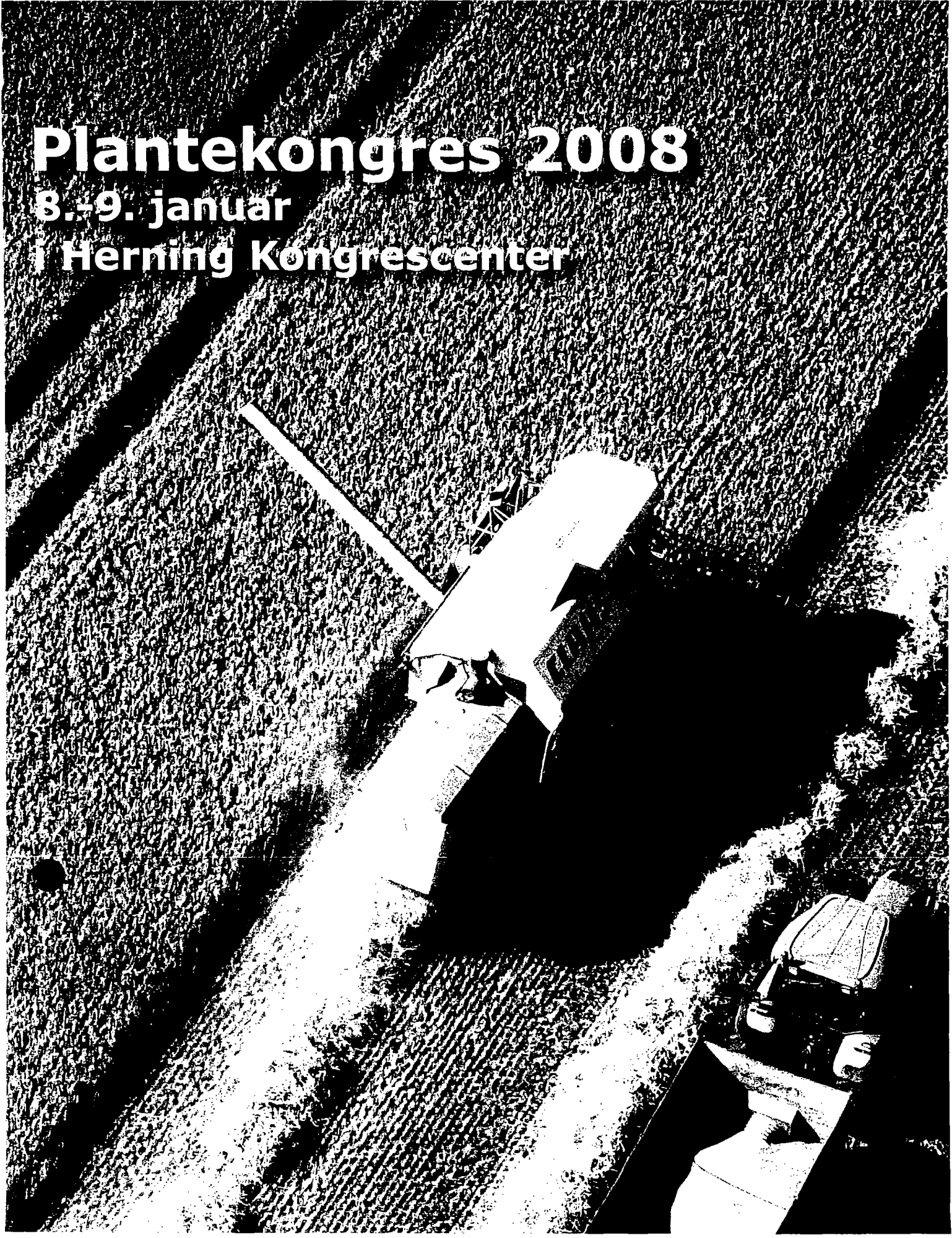
EAN nr. (obligatorisk for offentligt ansatte)

VIP  
Tirsdag frokost  
betalt

# Plantekongres 2008

8.-9. januar

i Herning Kongrescenter



Plantekongres 2008

Det er med stolthed og meget store forventninger, vi hermed præsenterer programmet for Plantekongres 2008, den femte i rækken af plantekongresser, hvor man som deltager får mulighed for at opdatere og supplere sin viden om planteproduktion.

Vi er overbeviste om, at indholdet er interessant for en meget bred deltagerkreds. Herunder landmænd, konsulenter, forskere, undervisere, producenter og leverandører af maskiner, inventar og hjælpestoffer til planteproduktionen, aftagere af planteprodukter, finansfolk, administratorer i kommune og stat, studerende osv.

Ud over at byde på højt kvalificerede faglige indlæg er plantekongressen det sted, hvor man mødes og diskuterer på tværs af profession og ansættelsessted. Det skal ikke længere bare foregå i pauserne. Som noget nyt forsøger vi i år med såkaldte netværkssessioner.

Plantekongressen er ikke kun det sted, hvor man får ny faglig viden. Vi er overbeviste om, at vi igen i år vil få en kulturel og social oplevelse af de helt store ved kongresmiddagen, hvor vi ud over at få god mad og godt selskab vil blive underholdt af en af Danmarks absolut mest populære sangerinder: Julie Berthelsen. I tillæg hertil vil vi nyde musikken fra det topprofessionelle orkester: Festmaskinen.

Vi bygger vores optimisme på erfaringerne fra de tidligere kongresser, hvor vi har haft et stigende antal deltagere år for år, og hvor vi efterfølgende har fået særdeles gode evalueringer.

Vi ser frem til at møde dig i Herning den 8. og 9. januar 2008.

*Just Jensen og Carl Åge Pedersen*



Carl Åge Pedersen  
Direktør, Landscentret, Planteproduktion



Just Jensen  
Dekan, Det Jordbrugsvidenskabelige Fakultet,  
Aarhus Universitet



A A R H U S U N I V E R S I T E T  
Det Jordbrugsvidenskabelige Fakultet



Kongressen arrangeres af Det Jordbrugsvidenskabelige Fakultet ved Aarhus Universitet og Dansk Landbrugsrådgivning, Landscentret i samarbejde med Landsudvalget for Planteproduktion, Specialudvalget for Kartofler og Frøsektionen i Dansk Landbrug.



H. K. H. Prins Joachim  
er protektor for plantekongressen

# Landsplanteavlsmøde og åbning af Plantekongres 2008

tirsdag den 8. januar 2008  
i Herning Kongrescenter

## Program

Kl. 9.00



### Ankomst og registrering

Der serveres kaffe og rundstykker i Kongressalen.

Kl. 9.30



### Åbning af Plantekongres 2008

Regionsformand Bent Hansen, Region Midtjylland.



### Udfordringer og muligheder for planteavl

Formand for Landsudvalget for Planteavl  
Michael Brockenhuus-Schack

og



Direktør Carl Åge Pedersen

Landscentret, Planteavl.



### Er jordens frugtbarhed truet?

Forskningsprofessor Bent Tolstrup Christensen,

Det Jordbrugsvidenskabelige Fakultet, Aarhus Universitet.



### Bioenergi - hvilke typer skal vi satse på?

Institutleder Erik Steen Kristensen,

Det Jordbrugsvidenskabelige Fakultet, Aarhus Universitet.

Kl. 11.00



### Pause

Kl. 11.15



### Fremtidens planteavl

Fungerende fødevarerminister Eva Kjer Hansen.

Der er gratis adgang til Landsplanteavlsmødet

## Tirsdag den 8. januar 2008

<b>9.30-12.00</b> Side 3	Åbning af kongressen og Landsplanteavlsmøde - se program på side 3.			
Frokost				
<b>13.00-13.45</b> Side 6-7			<b>C1</b> Vandrammedirektivet - set fra tegnebogen	
Pause				
<b>14.00-14.45</b> Side 8-9			<b>C2</b> Vandrammedirektivet - tacklet fra oven og fra neden	
Kaffepause				
<b>15.15-16.00</b> Side 10-11			<b>C3</b> De danske marker om 5-15 år - set med politiske briller	
Pause				
<b>16.15-17.00</b> Side 12-13	<b>92</b> Maltbyg - avl og handel	<b>P1</b> Nye vækstzoner	<b>C4</b> Nytænkning og innovation på miljøområdet	

## Onsdag den 9. januar 2008

<b>8.30-9.15</b> Side 14-15	<b>J1</b> Nye skadegørere i kartofler	<b>94</b> Rykker nanoteknologien ud i marken?	<b>C5</b> Miljøgodkendelse af husdyrbrug - hvor er vi?	<b>95</b> GM-afgrødernes indtog i danske marker
Pause				
<b>9.30-10.15</b> Side 16-17	<b>J2</b> Økologisk produktion af kartofler	<b>P1</b> Hvad lærte vi af gødningsforsøgene 2007?		
Kaffepause				
<b>10.45-11.30</b> Side 18-19	<b>J3</b> Årsmøde i Specialudvalget for Kartofler (I)	<b>P2</b> Langtidseffekt af for lave kvælstofnormer - Jordbundskortlægning		
Pause				
<b>11.45-12.30</b> Side 20-21	<b>J4</b> Årsmøde i Specialudvalget for Kartofler (II)	<b>P3</b> Fertilisation in Germany		
Frokost				
<b>13.30-14.15</b> Side 22-23	<b>J5</b> Udfordringer for dansk kartoffelavl på det globale marked	<b>P4</b> Fosfordynamik		<b>96</b> Hvad skal landmænd med egne hjemmesider og weblogs?
Pause				
<b>14.30-15.15</b> Side 24-25	<b>J6</b> Høj kvalitet og god økonomi i kartoffelproduktionen	<b>P5</b> Fosforvækslen - hasten klar til brug		<b>97</b> Fri mig for landbrugets image - her er mit!
Kaffepause				
<b>15.40-16.25</b> Side 26-27	<b>J7</b> Det nyeste om kartoffeldyrkning	<b>P6</b> Jordbundsanalyser - hvad er de værd?		<b>98</b> Fremtidens landbrugsbyggeri

**Bemærk:** Sessionerne i en vandret række foregår på samme tidspunkt.

I venstre kolonne kan du se, hvilke sider du skal slå op på for at læse mere om de enkelte sessioner.

Frokost

**E1** Frøgræs - græs-  
ukrudt**90** Højaktuelt emne**91** Nicheafgrøder

Pause

**E2** Frøgræs - høst**G1** Nedfældning af gylle  
i vintersæd**H1** De nye landdistrikts-  
ordninger

Kaffepause

**E3** Årsmøde for frøsek-  
tionen i Dansk Landbrug  
(I)**G2** Gylleseparering -  
teknik og afsætning**H2** Når landbruget tager  
initiativet!

Pause

Årsmøde for frøsek-  
tionen i Dansk Landbrug  
(II)**G3** Gylleseparering -  
sideeffekt af produkter**93** Sådan bliver det  
sjovere at gå på arbejde  
*OBS: kl. 16<sup>15</sup>-17<sup>15</sup>***H3** Den politiske fremtid  
for landdistrikterne**K1** Sådan etablerer du  
vinterraps**L1** Biogas - fremtidens  
ressource?**99** Det sydamerikanske  
landbrugseventyr**N1** Sådan handler du  
korn**W** Planteavlskontoret  
som lækker arbejdsplads

Pause

**K2** Succes i dyrkningen  
af vinterraps**L2** Bioenergi til trans-  
port - hvilken vej går  
udviklingen?**N2** Er der økonomi i  
økologi?

Kaffepause

**R1** Fri adgang til natu-  
ren**L3** Bioenergi - redning  
eller katastrofe?**N3** Mekaniserings-  
strategi**X** Sådan høster vi topud-  
bytter i raps

Pause

**R2** Natura 2000 - status**L4** Energiafgrøder i  
andre lande**S1** Vær god ved jorden!**Y** Planteavlsrådgivning  
for danske landmænd i  
udlandet

Frokost

**R3** Landbruget og natu-  
ren i synergi - udsigtløs  
eller realistisk vision?**U1** Biomasseproduktion  
- begrænsninger og  
muligheder**S2** Automatisk styring i  
marken

Pause

**R4** Nationalparker i  
Danmark**U2** Plante-mikrober  
- interaktioner (I)**S3** Pløjefri dyrkning

Kaffepause

**U3** Plante-mikrober  
- interaktioner (II)**S4** Spar på transporten**Z** Hamp til bioenergi og  
industrielle produkter

### A1 Hvilke afgrøder giver bedst økonomi på svinebrug?

Der er mange muligheder for at optimere økonomien i planteproduktionen på svinebedrifter. Er kernemajs en af løsningerne, og hvad er erfaringerne med dyrkning og fodring?



*Søren Kolind Hvid*  
Konsulent, Landscentret  
Afgrødevalg og sædskifte under ændrede afgrødepriser.



*Peter Jakob Jakobsen*  
Gårdejer  
Mine erfaringer med kernemajs til svin.

### B1 Kvalitet af nye græsmarksarter

Resultater af forsøg med arter af græsmarksplanter, hvor formålet er at opnå højere udbytte og styre kvaliteten.

Opstilling af kandidater til Specialudvalget for Græs og Grovfoderproduktion.

*Teoretisk*



*Karen Søegaard*  
Seniorforsker, DJF, AU  
Konkurrenceevne og kvalitet i rajsvingel, rød-kløver og lucerne.



*Martin Riis Weisbjerg*  
Seniorforsker, DJF, AU  
Udviklingstrinets betydning for foderværdi og ensilerbarhed for græsser og bælgplanter.

### C1 Vandrammedirektivet - set fra tegnebogen

Finansministeriet har med indspil fra DJF, DMU og FØI udarbejdet en rapport, hvor den billigst mulige tilpasning til kravene i Vandrammedirektivet er beregnet. Dette skønnes at få stor betydning for landbrugspraksis i størstedelen af landet.



*Brian Jacobsen*  
Seniorforsker, Fødevareøkonomisk Institut  
Godtfredsen-rapportens hovedkonklusioner.



*Niels Peter Nørring*  
Vicedirektør, Dansk Landbrug  
Hvordan ser Dansk Landbrug på rapportens konklusioner og er der fortsat plads til landbrugsdrift i Danmark?

### D1 Planteværn i korn (I)

Efter en usædvanlig vækstsæson gøres der med udgangspunkt i Landsforsøgene 2007 status over mulighederne for fortsat at anvende strategier med lave doser mod ukrudt, svampe og skadedyr.

Se også D2 - side 8.



*Jens Erik Jensen*  
Specialkonsulent, Landscentret  
Hvordan klarer vi de stigende problemer med græsukrudt gennem forebyggelse og bekæmpelse?



*Ghita Cordsen Nielsen*  
Landskonsulent, Landscentret  
Forsøg med svampe- og skadedyrsbekæmpelse i 2007.



## E1 Frøgræs - græsukrudt

Græsukrudt er årsag til store omkostninger i produktionen af græsfrø. Hvordan skal det forebygges i sædskiftet? Hvilke kemiske muligheder er der?



*Peter Kryger Jensen  
Seniorforsker, DJF, AU*

Kontrol af kultur- og ukrudtsgræs i sædskifter med græsfrø.



*Kenneth Svensson  
Konsulent, planteavlkontoret, Landbocentrum*

Bekæmpelse af græsukrudt - behov og muligheder.

## 90 Højaktuelt emne

Hvad er det mest "hotte" i januar 2008? Hvad står højt på samfundets eller landbrugets dagsorden? Er det pesticidforbruget, natur eller miljøspørgsmål?



Vi lader denne session stå åben for at give plads til det mest aktuelle emne. Indholdet fastlægges derfor først umiddelbart før kongressen.

## F1 Ta' et kig i krystalkuglen!

En ny omverdensanalyse (PEST-analyse) sætter fokus på værdien af at arbejde med den overordnede strategi og herunder sammenhængen til underliggende strategier som f.eks. miljøstrategi.

Vi vil høre et eksempel på, hvordan PEST-analysen og strategien kan anvendes i dagligdagen.



*Torben Ulf Larsen  
Konsulent, Landscentret*

PEST-analysen - det tætteste vi kommer på en krystalkugle.



*Simon Simonsen  
Gårdejer, Wissingsminde*

PEST og strategi i praksis.

## 91 Nicheafgrøder

Gennem de seneste 25 år er der afprøvet mange nye plantearter som potentielle specialafgrøder i Danmark. De fleste forsøg på kommerciel produktion er opgivet, men enkelte er lykkedes.

Hvad er status, hvor er der muligheder, og hvad skal man være opmærksom på? På sessionen beskrives eksempler med bl.a. specielle kornarter og lægeplanter.



*Poul Huniche Madsen  
Souschef, Grønt Center, Råhavegård*

Nye planter og produkter - muligheder og begrænsninger.



*John Henriksen  
Centerleder, DJF, AU*

Hyben til kosttilskud og cikorerod som tilsætning til svinefoder.

## A2 Vælg afgrøder efter foderværdi på svinebrug

På svinebrug, der anvender hjemmeblandet foder, kan økonomien forbedres ved at tage hensyn til afgrødernes foderværdi.



*Morten Haastrup  
Konsulent, Landscentret*

Afgrøde- og sortvalg under hensyn til foderværdi.



*Johannes Ravn Jørgensen  
Forsker, DJF, AU*

Ny metode til at bestemme korns foderværdi hurtigt og billigt.

## B2 Kæl for græsmarken

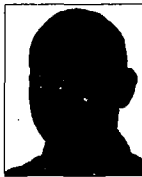
Resultater af forsøg med dyrkning af græsmarksplanter, hvor formålet er at opnå større udbytter og at styre kvaliteten.

Aflevering af stemmesedler.



*Karsten A. Nielsen  
Landskonsulent, Landscentret*

Etablering af kløvergræs og valg af græsblandinger og -sorter.



*Ole Green  
Ph.d. studerende, DJF, AU*

Køreskader og påvirkning af udbyttet i kløvergræs.

## C2 Vandrammedirektivet - tacklet fra oven og fra neden

To steder i Danmark har man øvet sig på at implementere vandrammedirektivet. I oplandet til Odense Fjord har man haft en myndighedstilgang fra "oven".

I projektet Agwaplan i Østjylland samarbejder landmænd, myndigheder, forskere og rådgivere om at nå nogle foreløbige miljømål fra "neden" ved at tage udgangspunkt i de enkelte landbrug.

Følges op af paneldiskussion - se session C3 - side 10.



*Harley Bundgaard Madsen  
Kontorchef, Miljøcenter Odense, Natur og  
Vandmiljøafdelingen*

Odense Pilot River Basin - Vandrammedirektivet fra "oven".



*Irene Asta Wiborg  
Konsulent, Landscentret*

Agwaplan - Vandrammedirektivet fra "neden".

## D2 Planteværn i korn (II)

2007 viste kraftige angreb af havrerødsot mange steder - hvad kan der gøres fremadrettet? Begyndende resistens overfor triazol er observeret i flere lande - kan vi forhale udviklingen i Danmark?

Se også D1 - side 6.



*Ghita Cordsen Nielsen  
Landskonsulent, Landscentret*

Hvordan tackler vi havrerødsot i fremtiden?



*Lise Nistrup Jørgensen  
Seniorforsker, DJF, AU*

Hvordan kan vi bevare og styrke triazolers effekt på sygdomme i korn?

## E2 Frøgræs - høst

Det kræver stor viden og erfaring at få høstet græsfrø optimalt og med minimum spild. Kniv eller pickup? Rotor- eller cylindertærskere? Returbløser? Her får du det nyeste om høstteknik!



*Hans Henning Sørensen*  
Maskinkonsulent, De Østlige Øers Maskinrådgivning

Den bedste teknik til høst af græsfrø.



*Christian Bencard*  
Forpagter, Højstrup Hovedgård

Sådan tærsker jeg frø.

## G1 Nedfældning af gylle i vintersæd

Der er fortsat et stort potentiale i at reducere lugt og ammoniakfordampning fra udbragt gylle i vintersæd. Nedfældning kan være en løsning, men hvordan skal det gøres for at få den største virkning og den mindste skade på afgrøden?



*Tavs Nyord*  
Ph.d.-studerende, DJF, AU

Hvordan nedfældes gyllen effektivt med et minimum af trækraft?



*Jens Johnsen Høy*  
Landskonsulent, AgroTech

Gyllenedfældning med forskellige tænder.

## F2 Forhandling med optimalt udbytte

Med udgangspunkt i nogle små spil fokuseres på elementerne i den gode forhandling. Vi vil høre et eksempel på, hvordan forhandling ved køb af såsæd, gødning og planteværn samt salg af afgrøder håndteres i dagligdagen.



*Stine Hjarnø Jørgensen*  
Konsulent, Landscentret

Forhandling i teori og praksis.



*Hans Luunbjerg Sørensen*  
Gårdejer

Forhandling i dagligdagen.

## H1 De nye landdistriktsordninger

Der er i løbet af 2007 kommet mange nye landdistriktsordninger – her er en samlet, solid gennemgang!

Der er i den sammenhæng etableret lokale aktionsgrupper i 63 kommuner. Grupperne får både politisk indflydelse og mere end 100 mio. kr. at dele ud af.



*Arent Josefsen*  
Adm. direktør, Direktoratet for Fødevare-Erhverv

Et samlet overblik over landdistriktsordningerne.



*Poul Nielsen*  
Gårdejer

Hvordan landsbyerne spiller en aktiv rolle i de Lokale Aktionsgrupper!

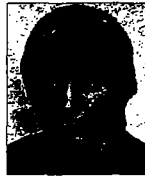
### **A3** Kombinér høje udbytter og lavt kvælstoftab i vintersæd

En høj andel af vintersæd giver på mange svinebrug det bedste økonomiske resultat. Men kan det kombineres med et lavt tab af kvælstof, så pligtige efterafgrøder og dermed vårsæd kan undgås? Resultater af forsøg og et demonstrationsprojekt præsenteres.



*Leif Knudsen*  
Chefkonsulent, Landscentret

Sådan høster du høje udbytter og mindsker kvælstoftabet ved ensidig dyrkning af vintersæd.



*Elly Møller Hansen*  
Seniorforsker, DJF, AU

Vælg dyrkningsmetoder, som gavner kvælstofforsyningen.

### **B3** Dyrkning af majs

Resultater af forsøg med dyrkning af majs. Hvordan reduceres overskuddet af fosfor samtidig med at udbytte og kvalitet forbedres?



*Martin Mikkelsen*  
Landskonsulent, Landscentret

Dyrkning af majs til kvægfoder.



*Jens Petersen*  
Seniorforsker, DJF, AU

Gødningsplacering i majs.

### **C3** De danske marker om 5-15 år – set med politiske briller

Paneldiskussion om de udsagn, der er givet i session C2. Der afsluttes med en generel diskussion.

Sådan vil vi have det!



*Bjørn Dahl*  
Viceborgmester, Roskilde kommune  
Kommunernes Landsforening.



*Rasmus Kjeldahl*  
Direktør, Forbrugerrådet  
Forbrugerne.



*Carl Aage Dahl*  
Adm. direktør, Dansk Landbrug  
Landbruget.

### **D3** Pesticidplan 2004-2009 (I)

Evalueringen af Pesticidplan 2004-2009 er blevet fremskyndet. Regeringen ønsker, at dette sker i en bred og åben proces. I denne session behandles emner, som er relevante at inddrage i denne proces.



*Lise Nistrup Jørgensen*  
Seniorforsker, DJF, AU

Hvad kan vi lære af andre landes handlingsplaner på pesticidområdet?



*Christian Kjær*  
Seniorforsker, ph.d., DMU, Terrestrisk Økologi

Er behandlingshyppighed et godt mål for pesticiders miljøbelastning?

### **E3** Årsmøde for frøsektionen i Dansk Landbrug (I)

Formanden for frøsektionen aflægger beretning, og der afholdes valg til bestyrelsen.

Se også session E4 side 13.



*Thor Gunnar Koføed  
Gårdejer, Knarregaard  
Beretning og diskussion.*

### **G2** Gylleseparering – teknik og afsætning

Gylleseparering er ved at være almindelig i landbruget, og nye metoder introduceres jævnligt. Hvilke metoder skal man vælge til hvilke opgaver? Det kan være svært at afsætte fiberfraktionen inden for landbruget. Kan fiber afsættes udenfor landbruget, og kan man tjene penge på det?



*Karl Jørgen Nielsen  
Teknikkonsulent, Byggeri & Teknik I/S  
Hvilke teknologier til separering kan købes i dag? Hvad skal jeg vælge?*



*Jesper Luxhøj  
Lektor, Det Biomedicinske Fakultet, KU  
Kan fiberfraktionen anvendes til at fremstille højværdiprodukter til salg?*

### **F3** Ledelseskapacitet - den nye succesfaktor

Hvad dækker begrebet ledelseskapacitet over, og hvordan kan landmanden arbejde systematisk med at udvikle og udvide den?



*John M. Christensen  
Teamleder, Landscentret  
Ledelseskapacitet - den nye succesfaktor.*



*Flemming Jørgensen  
Gårdejer  
Udbyttet af personlig udvikling.*

### **H2** Når landbruget tager initiativet!

Lær af vinderne af Fødevarerministerens Initiativpris 2006. Og hør om omlægning til økologisk jordbrug kan bidrage til at styrke lokal udvikling.



*Randi og Jesper Adler  
Gårdejere, Egebjerggård  
Fødevarerministerens Initiativpris 2006: Økologisk svineproduktion i stor skala.*



*Tommy Dalgaard  
Forskningsleder, DJF, AU  
Hvordan kan økologisk jordbrug være med til at styrke vækst og udvikling i landdistrikterne?*

## 92 Maltbyg – avl og handel

Den store efterspørgsel på maltbyg har medført store prisstigninger, og det giver fornyet interesse. Resultaterne af nye maltbygforsøg præsenteres kort. Hvad er udsigterne for markedet? En god økonomi kræver både en ensartet vare af god kvalitet og et salg til den helt rigtige pris.



*Morten Haastrup*  
Konsulent, Landscentret  
Nyt om dyrkning af byg til malt.



*Erik Bjerg*  
Produktchef, Aarhussegnens Andel  
Udsigt for maltbygmarkedet.



*Poul Nyvang*  
Driftsleder, Gl. Kirstinebjerg Gods  
Sådan dyrker jeg maltbyg og får en fornuftig pris.

## B4 Nye majsprodukter til kvæg

Dyrkning og håndtering af kolbemajs på let sandjord, hvor dyrkning af majs og græs har en stor alternativ værdi i forhold til korn. Vurdering af kerne- og kolbemajs i den samlede foderration.



*Verner Nygård Mikkelsen*  
Gårdejer  
Hvorfor spille tiden på at dyrke vårbyg, når man kan fodre med kolbemajs?



*Ole Aaes*  
Specialkonsulent, Landscentret  
Fodring med kerne- og kolbemajs.

## C4 Nytænkning og innovation på miljøområdet

For at nå Vandrammedirektivets miljømål og samtidig have mulighed for at udvikle landbruget, skal der tænkes anderledes. Kan der anlægges små biologiske "rensingsanlæg" i det danske landskab? Kan iltsvind reduceres ved at lægge sten tilbage på bunden af Limfjorden og genskabe det oprindelige økosystem af makroalger? Kan makroalger udnyttes til bioenergi?

*Teoretisk*



*Jacob Peter Jacobsen*  
Cand.scient, biolog, Orbicon, Natur og Plan  
Små biologiske "rensingsanlæg" med stor effekt.



*Flemming Møhlenberg*  
DHI Group  
Kost-effektive virkemidler i fjordene: Gendan stenrev og ekstensiv muslingedyrkning.

## D4 Pesticidplan 2004-2009 (II)

Evalueringen af Pesticidplan 2004-2009 er blevet fremskyndet. Regeringen ønsker, at dette sker i en bred og åben proces. I denne session behandles emner, der er relevante at inddrage i denne proces.

Se også D3 - side 10.



*Per Kudsk*  
Forskningsleder, DJF, AU  
Fremtidens udbud af pesticider i Danmark og konsekvenserne heraf.



*Jakob F. Kjærsgaard*  
Ledende planteavlskonsulent, LandboCentrum  
Hvorfor er det ikke så enkelt med de lave doseringer i praksis?

## E4 Årsmøde for frøsektionen i Dansk Landbrug (II)

Formanden for frøsektionen aflægger beretning, og der afholdes valg til bestyrelsen.

Se også session E3 side 11.



*Thor Gunnar Kofoed*  
Gårdejer, Knarregaard  
Beretning og diskussion.

## G3 Gylleseparering – sideeffekt af produkter

Den umiddelbare gødningseffekt af produkter fra gylleseparering er velkendt. Men hvad ved vi om sideeffekter – f.eks. på jordens frugtbarhed og på dannelsen af drivhusgasser?

*Teoretisk*



*Lars Stoumann Jensen*  
Lektor, Det Biomedicinske Fakultet, KU  
Hvordan påvirkes jordbundens frugtbarhed af de nye husdyrgødningsteknologier?



*Randi Dalgård*  
Forsker, DJF, AU  
Hvordan påvirker gylleseparering dannelsen af drivhusgasser?

## 93 Sådan bliver det sjovere at gå på arbejde

Hvordan stimulerer du dine medarbejdere optimalt og skaber et lystfuldt arbejdsklima, der summer af engageret spillelyst hos "alle medvirkende"? Hvordan får du det ypperste kreative modspil ud af de økonomiske begrænsninger?



*Peter Langdal*  
Teaterchef, Betty Nansen Teatret  
Kreativ ledelse.  
OBS: Sessionen fortsætter til kl. 17<sup>15</sup>.

## H3 Den politiske fremtid for landdistrikterne

Hvordan bliver den fremtidige relation mellem landdistrikter og landbrug, når støtten reduceres? Hvilken betydning får det for Danmark og den regionale udvikling?

Region Midtjylland er i front med mega-satsninger indenfor energi og fødevarer.



*Niels Busk*  
Gårdejer, medlem af Europa-Parlamentet  
Landdistrikternes fremtidige placering i den fælles landbrugspolitik.



*Martin Merrild*  
Gårdejer, Regionsrådet  
Mega-satsninger med fokus på landbrugets innovative muligheder.

## 91 Nye skadegørere i kartofler

Stængelbakteriose (*Erwinia chrysanthemi*) er i flere år fundet i Danmark - hvor meget betyder den? Nye typer af virus Y i kartofler - hvilke har betydning og hvordan kan angreb forebygges?



*Charlotte Thrane*  
Bakteriolog, Plantedirektoratet  
Forekomst og betydning af stængelbakteriose.



*Hanne Grethe Kirk*  
Forædler, LKF Vandel  
Nyt om virus Y i kartofler.

## 94 Rykker nanoteknologien ud i marken?

Hvor kan jeg forvente at se nanoteknologi anvendt i hverdagen? Hvilken betydning kan nanoteknologi potentielt få indenfor markbruget?

Teoretisk



*Leif Schauser*  
Scientific coordinator, NanoFOOD, iNANO  
Nanoteknologi - hvad, hvor og hvornår?

## 95 Miljøgodkendelse af husdyrbrug - hvor er vi?

Den 1. januar 2007 trådte den nye lov om miljøgodkendelse af husdyrbrug i kraft. Blå nitratkort og køb af "produktionsrettigheder" i forbindelse med implementeringen af Vandrammedirektivet har været til debat. Det første år er gået med en del bøvl. Men hvad er status og forventningerne for det kommende år?



*Sune Impgaard Schou*  
Kontorchef, Miljøstyrelsen  
Hvordan spiller miljøgodkendelsen af husdyrbrug sammen med Vandrammedirektivets vandplaner?



*Søren Schmidt Thomsen*  
Chefkonsulent, Patriotisk Selskab  
Praktiske erfaringer med og forventningerne til miljøgodkendelsesordningen.

## 95 GM-afgrødernes indtog i danske marker

Status over udviklingen af de genmodificerede afgrøder i Danmark og internationalt. Herbicidtolerant majs, industrikartofler med en bedre stivelsessammensætning og kartofler tolerante overfor kartoffelskimmel er på vej. Er disse afgrøder lønsomme, og vil de blive dyrket i Danmark?

Teoretisk



*Preben Bach Holm*  
Forskningsleder, DJF, AU  
Status for GM-afgrøderne i Danmark og internationalt.



*Kristofer Vamling*  
Plant Science Sweden - BASF  
Nu kommer GM-kartoflerne.



## **K1** Sådan etablerer du vinterraps

Grundlaget for et stort udbytte i raps skabes ved etableringen. Sammenligning af forskellige etableringsmetoder på såvel udbytte som omkostninger.



*Jens Johnsen Høy  
Landskonsulent, AgroTech*

Danske og udenlandske resultater med etablering af vinterraps.



*Børge Andersen  
Planteavlskonsulent, NordVest Agro I/S*

Praktiske erfaringer med nye etableringsmetoder i vinterraps.

## **L1** Biogas - fremtidens ressource?

Udbygningen med biogas har stået stille i Danmark. Hvilke nye initiativer vil præge udviklingen fremover? Og hvilke teknologier giver de største fordele for landbruget, miljøet og energiforsyningen?



*Bruno Sander Nielsen  
Chefkonsulent, Landbrugsraadet*  
Udviklingspotentialet for biogas.



*Michael Tersbøl  
Souschef, Landscentret*

Biogas kan forbedre økonomien og næringsstofhusholdningen i økologisk planteavl.

## **N1** Sådan handler du korn

Der er blevet andre muligheder for handel med korn. Kornafregningsaftalen er opsagt, og der købes og sælges futures. Har du sikkerhed for, at kontrakten er udformet, så ingen bliver snydt?



*Morten Haahr Jensen  
Konsulent, Landscentret*

Hvordan sikrer du dig bedst, når du handler korn?



*Jacob Winther Nymand  
Konsulent, Landscentret*

Sådan opnår du en god pris.

## **99** Det sydamerikanske landbrugseventyr

Produktionsmetoder i brasiliansk og argentinsk landbrug fortalt med billeder, tal og statistikker. Produktionen omfatter bioethanol, soya, korn, majs samt husdyrproduktion. Hvad betyder den hurtige udvikling med brug af GM-afgrøder for den danske landmand og for det globale miljø?



*Andreas Østergaard,  
Konsulent, Agrófoto*

Er der en bagside ved det sydamerikanske landbrug?

## **W** Planteavlskontoret som lækker arbejdsplads

Hvordan gør vi planteavlskontorerne til attraktive arbejdspladser, hvor de unge gerne vil søge job? Hvad siger de studerende eller nyansatte selv?



*Netværksession:*

Her kan studerende, konsulenter, chefer og uddannelsesansvarlige udveksle meninger, gode ideer og erfaringer.

Læs mere side 28.

## J2 Økologisk produktion af kartofler

Hvilke resultater kan man opnå, hvis gødskning af økologiske kartofler bliver håndteret mere præcist, f.eks. ved at placere gylle under rækkerne og blande vinasse (kaliumkilde) i gyllen? Hør, hvordan udfordringerne med ukrudt og skimmel kan tackles i praksis.



*Poul Erik Lærke  
Forsker, DJF, AU*

Kvælstofudnyttelse og kvalitet i økologiske kartofler.



*Peter Bay Knudsen  
Gårdejer, Specialudvalget for Kartoffler*

Sådan tackler jeg udfordringerne i økologisk spisekartoffelproduktion.

## P1 Hvad lærte vi af gødningsforsøgene 2007?

Også i 2007 er der gennemført en række Landsforsøg med gødning. På sessionen gives en oversigt over de vigtigste forsøgsresultater og en omtale af, hvordan de kan udnyttes i praksis.



*Torkild Birkmose  
Konsulent, Landscentret*

Resultater af forsøg med forskellige typer af husdyrgødning.



*Leif Knudsen  
Chefkonsulent, Landscentret*

Resultater af forsøg med bl.a. kvælstofbehov, -typer og mangan. Erfaringer med planteanalyser.

## Q1 Klimaændringer - fup eller fakta?

FN's klimapanel har netop udsendt sin fjerde vurderingsrapport, som påpeger, at man nu kan konstatere de menneskeskabte klimaændringer. Her gives en oversigt over sammenhænge.



*Jens Hesselbjerg Christensen  
Seniorkonsulent, Danmarks Meteorologiske Institut*

Klimaændringer - årsager og virkninger.



*Kirsten Halsnæs  
Forsknings specialist, DTU - Risø, Afd. for Systemanalyse*

Kan vi modvirke klimaændringerne?

## D5 Sikker håndtering af plantebeskyttelsesmidler

Forurening med pesticider i vand kan undgås ved omtanke. Hvordan undgår vi, at der sker forureninger?



*Poul Henning Petersen  
Landskonsulent, Landscentret*

Fælles europæiske anbefalinger om håndtering af bekæmpelsesmidler i TOPPS.



*Sandi Muncrief  
Fuldmægtig, Miljøstyrelsen*

Nye regler for påfyldning og rengøring af marksprøjter.

## K2 Succes i dyrkningen af vinterraps

Hvilke sygdomme har størst betydning i vinterraps, og hvordan skal de eventuelt bekæmpes? Høje rapspriser og høje udbytter har sendt rapsarealet kraftigt opad. Hvor ligger nu de største udfordringer?



*Ghita Cordsen Nielsen  
Landskonsulent, Landscentret*

Skal vi sprøjte lige så meget mod svampe, som de gør i Tyskland?



*Torben Føns  
Konsulent, Sønderjysk Landboforening*

Hvad er udbyttepotentialet i vinterraps?

## L2 Bioenergi til transport - hvilken vej går udviklingen?

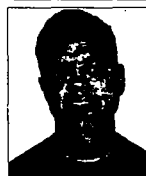
Der hersker stor uenighed om det rimelige i at udnytte biomasse til transportbrændstof, og om hvilken teknologi der bør sættes på. Et tværministerielt udvalg har sammenlignet 12 forskellige teknologier. Sessionen giver et blik ind i de fremtidige muligheder.

Teoretisk



*Peter Trier  
Chefkonsulent, Energistyrelsen, Generel energipolitik*

Sammenligning af 12 forskellige drivmidler til transport.



*Claus Felby  
Professor, Det Biovidenskabelige Fakultet, KU*

Hvilke udviklingsmuligheder ligger der i sukkerbaserede brændstoffer?

## F4 Etablering i Vest

Mange har etableret sig i Østeuropa og kæmper med manglende infrastruktur og sprogvanskeligheder. Hvorfor gå over åen efter vand, når man kan etablere sig i den vestlige verden og få rammevilkår, der er langt mere velfungerende?

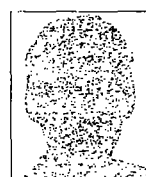


*Torben Rifbjerg  
Direktør, DLBR Advice, Landscentret*

Mulighederne for etablering i England, Tyskland, Frankrig og USA.

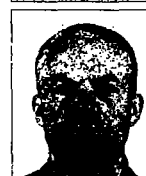
## N2 Er der økonomi i økologi?

En stigende efterspørgsel efter økologiske produkter i Europa giver stigende priser. Flere landmænd overvejer nu at lægge om, men der er også dem, der lægger tilbage til konventionel drift. Hvad er årsagerne i begge tilfælde?



*Niels Schelde Jensen  
Gårdejer, Dollerup Nørgård*

Er der økonomi i økologisk planteproduktion?



*Knud B. Overgaard  
Gårdejer, Højbygaard*

Derfor lagde jeg om til konventionel planteproduktion.

### J3 Årsmøde i Specialudvalget for Kartoffler (I)

Beretning om aktiviteter under Specialudvalget for Kartoffler, ved Plantedirektoratet samt resultater af avlskontrollen.

Se også session J4 - side 20.



*Carl Heiselberg*  
Formand, gårdejer, Specialudvalget for Kartoffler

Aktiviteter under Specialudvalget for Kartoffler.



*Henrik Ipsen Pedersen*  
Inspektør, Plantedirektoratet

Beretning og nyt fra Plantedirektoratet.



*Lars Bødker*  
Landskonsulent, Landscentret

Resultat af avlskontrollen i præ-basis.

### P2 Langtidseffekt af for lave kvælstofnormer. Jordbundskortlægning

Hvad betyder en fortsat reduceret kvælstofmængde for kvælstofbehovet på langt sigt. Nye resultater baseret på fastliggende forsøg giver svaret. Kortlægning af jordtype har længe været baseret på Den danske Jordklassificering, som hviler på tekstur i pløjelaget. DJF har nu videreudviklet kortlægning til at omfatte rodzonen, rodzonekapacitet mv.

Teoretisk



*Jens Petersen*  
Seniorforsker, DJF, AU

Er der en langtidseffekt af reduceret kvælstofgødsning?



*Mogens Greve*  
Seniorforsker, DJF, AU

Præsentation af et stærkt forbedret jordtypekort.

### Q2 Klimaændringer - vand og vandmiljø

Klimaændringerne forventes at give både flere oversvømmelser og mere tørke. Samtidig øges risikoen for tab af næringsstoffer og for iltsvind i de indre farvande.

Teoretisk



*Torben O. Sonnenborg*  
Seniorforsker, GEUS, Hydrologisk Afdeling

Hvordan påvirker klimaændringer vandbalance og grundvandsstand?



*Brian Kronvang*  
Seniorrådgiver, Danmarks Miljøundersøgelser

Klimaændringers betydning for vandmiljøet.

### D6 Nyt om plantebeskyttelsesmidler (I)

Præsentation af nye planteværnsmidler i korn, raps og majs.

Se også D7 - side 20.



*Flemming Larsen*  
Konsulent, Bayer CropScience

Prosaro - en videreudvikling af Proline.



*Lars Bjørnsbo*  
Direktør, ECOstyle A/S

Ferramol - forsøg og erfaring med bekæmpelse af snegle.

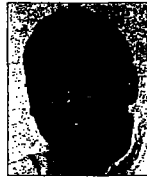


*Thorkild Amby*  
Marketing, BASF A/S

Nyt om de boscalid-holdige svampemidler (Bell, Signum, Cantus).

## R1 Fri adgang til naturen

Hvilke ønsker har befolkningen, og hvad er reglerne? Vi har i landbruget mulighed for at vise befolkningen, hvordan vi forvalter naturressourcerne. Hvordan spiller det ind på landbrugets image?



*Frank Søndergaard Jensen*  
Seniorforsker, Det Biovidenskabelige Fakultet, KU

Befolkningens ønsker til adgang og mulighederne herfor.



*Niels Jørgen Bønløkke*  
Gårdejer, Lyngbygård

Erfaringer med offentlig adgang på mine arealer.

## L3 Bioenergi - redning eller katastrofe?

Den voldsomme ekspansion i bioenergimarkedet kan få afledte effekter på landbrugets miljøpåvirkninger. Globalt påvirkes prisdannelsen på foder og fødevarer, hvilket rejser en række socialpolitiske og etiske spørgsmål.

*Teoretisk*



*Alex Dubgaard*  
Lektor, FØI, Miljø og Regional udvikling

Hvad betyder inddragelse af landbrugsarealer til energiproduktion for det globale fødevarermarked?



*Uffe Jørgensen*  
Seniorforsker, DJF, AU

Hvad betyder en øget bioenergiproduktion for pesticidforbrug, nitratudvaskning og jordens kulstofindhold.

## F5 Optimér din gæld og din formue

De stigende renter øger behovet for et økonomisk serviceeftersyn – og det gælder både din gæld og din formue. Er det muligt at spare/tjene penge ved at tænke som en Nobelprisvinder?

*Teoretisk*



*Jeanette Brogaard*  
Sektionsleder, Landscentret

Hvordan skal min gældsportefølje sammensættes i det nuværende marked?



*Lars Nielsen*  
Specialkonsulent, Landscentret

Placér formuen optimalt.

## N3 Mekaniseringsstrategi

Flere og flere store landbrug får udarbejdet en mekaniseringsstrategi. Den sikrer, at man får investeret rigtigt og i den rigtige rækkefølge. Desuden giver den overblik over arbejdsforbruget og arbejdsbelastningen.



*Michael Højholdt*  
Konsulent, Landscentret

Hvorfor bruge tid og penge på at lave en mekaniseringsstrategi?



*Flemming Hedegaard*  
Maskinkonsulent, Byggeri og Teknik I/S

Sådan opnås den optimale mekaniseringsstrategi!



*Henrik Nørtoft*  
Storkundechef, Nykredit, Center Herning

Hvad kan kreditgiver bruge en mekaniseringsstrategi til?

## X Netværk: Sådan høster vi topudbyttet i raps

Fokus på praktiske erfaringer med at hæve udbyttet i rapsmarken.

Læs mere side 28.



*Netværkssession:*

Her kan landmænd, konsulenter og andre interesserede udveksle gode ideer og erfaringer. Er der ønske om en erfagrube med fokus på rapsdyrkning?

### J4 Årsmøde i Specialudvalget for Kartoffler (II)

Beretning fra Kartoffelafgiftsfonden samt fremtidige udfordringer for LKF Vandel.

Diskussion.

Se også session J3 - side 18.



*Thyge Thoustrup*  
Formand, Kartoffelafgiftsfonden  
Beretning fra Kartoffelafgiftsfonden.



*Lars Buch*  
Direktør, Landbrugets Kartoffelfond  
LKF Vandel - fremtidige udfordringer.

### P3 Fertilisation in Germany

I Danmark har meget af udviklingen inden for gødskningspraksis gået på at forbedre udnyttelse af husdyrgødning og på at tilpasse os miljøreglerne. Derfor er vi måske gået glip af en faglig udvikling, der kunne give os et bedre økonomisk resultat.



*Dirk Schröder*  
Marketing Agronomist - Offering Manager,  
Kemira GrowHow GmbH  
Fertilisation in Germany.

### Q3 Nyt klima - nye afgrøder?

Et varmere klima giver muligheder for nye afgrøder, men også ændrede udbytter i de nuværende afgrøder. Skal vi dyrke solsikker, sojabønner mv. i fremtiden?



*Jørgen E. Olesen*  
Forskningsprofessor, DJF, AU  
Muligheder for nye afgrøder og sædskifter på kort og langt sigt.

### D7 Nyt om plantebeskyttelsesmidler (II)

Præsentation af nye planteværnsmidler i korn, raps og majs.

Se også D6 - side 18.



*Niels Bjerre*  
Produktchef, Bayer CropScience  
Atlantis - hvad har vi lært om timing og tilsætningsmidler i år? Nye formuleringer.



*Erling Falch Petersen*  
Cand.agro, DuPont Danmark Aps  
Absolute 5 - et nyt herbicid til vintersæd.



*Morten Nygaard*  
Technical manager, Dow AgroSciences Denmark A/S  
Catch - Kombinationen af nyt og gammelt. En relevant ukrudtsløsning til vintersæd.

### Y Planteavlslrådgivning for danske landmænd i udlandet

Hvordan finder landmanden med jord i udlandet en dygtig planteavlslrådgiver? Og hvordan bliver man en dygtig planteavlskonsulent under fremmede himmelstrøg.

Læs mere side 28.



*Netværkssession:*  
I denne session kan landmænd med jord i udlandet og rådgivere med interesse for rådgivning i udlandet møde hinanden og udveksle erfaringer og gode ideer om planteavlslrådgivning.

## R2 Natura 2000 - status

Idéfasen for Natura 2000 er netop overstået. Hvad har den betydet? Hvad sker der fremadrettet? Erfaringer og eksempler på hvad der er sket, og hvad der sker fremover.



*Søren Hald*  
Kontorchef, Miljøcenter Ringkøbing  
Erfaringer fra idéfasen.



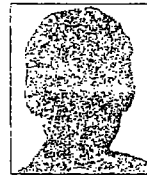
*Annette Phil Pedersen*  
Svinekonsulent, LRØ  
Landbrugets rolle i fremtiden.

## L4 Energiafgrøder i andre lande

Danmark var tidligere et foregangsland i biomasseudnyttelse, men nu har andre lande lagt sig i overhalingsbanen. I denne session vil vi sætte fokus på, hvad der sker i landene omkring os.



*Pieter D. Kofman*  
Seniorkonsulent, Danish Forestry Extension  
Udvikling af bioenergi i Irland.



*Dieter Bockey*  
Referent, UFOP, Haus der Land- und Ernährungswirtschaft  
What are the experiences with biofuels in Germany, and how is the policy?

## F6 Nærgående benchmarking af planteavl

"Business Check Mark" er et nyt værktøj til benchmarking, og det viser for første gang driftsøkonomien i planteavl, når alle omkostninger er fordelt. Hvordan ser resultaterne ud, og hvad kan man lære af dem?



*Arne Oksen*  
Teamleder, Landscentret  
Hvad er Business Check Mark?



*Jakob Vesterlund Olsen*  
Konsulent, erhvervsPhD-stud., Landscentret  
Hvad peger resultaterne på?

## S1 Vær god ved jorden!

Strukturskader fra tung trafik og PTO-drevne redskaber er en trussel for udbyttet og miljøet. Hvor stort er problemet? Skal jorden løsnes? Hvordan undgås skaderne?

Hvad indeholder EU's forslag til jordrammedirektiv, og hvad bliver konsekvenserne?

Teoretisk



*Per Schjøning*  
Seniorforsker, DJF, AU  
Strukturskader - hvordan og hvorfor er det vigtigt? Kan vi selv klare det, eller skal vi vente på EU's jordrammedirektiv?



*Søren Søndergaard*  
Planteavlskonsulent, Vestjysk Landboforening  
God jordstruktur i praksis - gode erfaringer med jordløsning.

### J5 Udfordringer for dansk kartoffelavl på det globale marked

Det danske kartoffelervhverv står overfor store udfordringer i en globaliseret tidsalder. Hvilke muligheder og trusler ser virksomhederne indenfor de enkelte brancher?



*Søren O. Jørgensen  
Direktør, Unipatatas A/S*

Udfordringerne inden for min branche - læggekartofler.



*Peter van Eerd  
Salgsdirektør, Danespo A/S*

Udfordringerne inden for min branche - spisekartofler.



*Uffe Andreassen  
Adm. direktør, KMC*

Udfordringerne inden for min branche - stivelses-/pulverkartofler.

### P4 Fosfordynamik

Nye resultater viser, at der sker en betydelig større omlægning af fosfor fra pløjelaget til de underliggende lag end hidtil antaget. Tilsvarende viser nye resultater, at naturgenoprettelse med genskabelse af vådområder kan resultere i øget fosfortab.

*Teoretisk*



*Gitte Rubæk  
Seniorforsker, DJF, AU*

Omlægning af fosfor fra pløjelag til underjord.



*Charlotte Kjærgaard  
Forsker, DJF, AU*

Kan man undgå fosfortab ved reetablering af vådområder?

### Q4 Ukrudt og skadegørere under nye klimaforhold

Klimaændringer vil ikke alene føre til nye afgrøder, men også til nye skadegørere på både kort og langt sigt. Hvorledes skal det håndteres?



*Per Kudsk  
Forskningsleder, DJF, AU*

Nye ukrudtsproblemer?



*Lars Monrad Hansen  
Seniorforsker, DJF, AU*

Nye skadedyr?



*Lise Nistrup Jørgensen  
Seniorforsker, DJF, AU*

Nye sygdomme?

### 96 Hvad skal landmænd med egne hjemmesider og weblogs?

Flere og flere landmænd får deres egen hjemmeside. Hvilket udbytte har de af det? Konkrete tips til opbygning og design af hjemmesider med gennemslagskraft. Bloggerne stormer også frem i Danmark - hvorfor?



*Nils Ulrik Pedersen  
Journalist*

Hvad gør en god hjemmeside?

Hvem er målgruppen?

Hvad får landmanden ud af at have en hjemmeside?



### R3 Landbruget og naturen i synergi - udsigtsløse eller realistiske visioner?

Hvad vil vi med den danske natur, og hvordan kan vi forene landbrug og natur? Kan vi udnytte strukturudviklingen i landbruget til at skabe større synergi mellem landbrug og natur?



*Tommy Dalgaard  
Forskningsleder, DJF, AU*

Scenarier for samspillet mellem landbrug og natur i syv EU-lande.



*Michael Stolze  
Danmarks Naturfredningsforening*

Scenarium for samspil mellem landbrug og natur i Danmark.

### U1 Biomasseproduktion - begrænsninger og muligheder

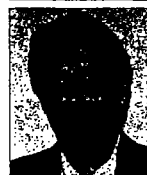
Ny forskning i planters genetiske baggrund i sammenhæng med deres fysiologiske egenskaber er en forudsætning for udbyttetigninger.

*Teoretisk*



*Poul Erik Jensen  
Lektor, Det Biovidenskabelige Fakultet, KU*

Forbedret fotosyntese - en vej til øget udbytte.



*Ian Max Møller  
Forskningschef, DJF, AU*

Mindsket respiration - en vej til formindsket tab af udbytte.

### V1 Økologiske markforsøg 2007

De væsentligste resultater fra forsøgene 2007 fremlægges og kommenteres. Hvad betyder resultaterne for dyrkningen i 2008?



*Inger Bertelsen  
Specialkonsulent, Landscentret*

Forsøg med økologisk grovfoder.



*Peter Mejnertsen  
Konsulent, Landscentret*

Forsøg med gødkning af økologisk vårsæd og vinterspelt.

### S2 Automatisk styring i marken

Få overblik over de nye muligheder for styring af traktorer og redskaber. Bliver markarbejdet mere komfortabelt, præcist og bedre? Eller bliver det bare sjovere og dyrere?



*Hans Henrik Pedersen  
Specialkonsulent, AgroTech*

Automatiske styresystemer til traktorer og redskaber.

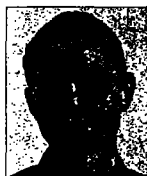


*Thor Gunnar Kofoed  
Gårdejer, Knarregaard*

Autostyring i praksis.

## J6 Høj kvalitet og god økonomi i kartoffelproduktionen

Erfaringer med systematisk kvalitetssikring i avlen af læggekartofler. Midler til optimering af kartoffelproduktionen.



*Henrik Pedersen*  
Konsulent, AKV Langholt AmbA  
Kvalitetssikring af læggekartofler hos avlere ved AKV.

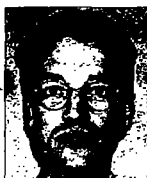


*Peter Vestergård Klemmensen*  
Landsdækkende rådgiver, Landscentret  
Hvordan sikrer vi en god økonomi i kartoffelproduktionen?

## P5 Fosforindeks – næsten klar til brug

Et amerikansk inspireret fosforindeks har været omtalt herhjemme de seneste 4-5 år. Nu er det ved at være tilpasset danske forhold af DJF og DMU. Landscentret har afprøvet et indeks bygget på den oprindelige danske model.

*Teoretisk*



*Goswin Heckrath*  
Seniorforsker, DJF, AU  
Et nyt fosforindeks baseret på danske forhold.



*Rita Hørfarter*  
Konsulent, Landscentret  
Afprøvning af et fosforindeks baseret på det oprindelige amerikanske i et projekt i Danmark.

## Q5 Hold på kulstoffet

Danmark vil under Kyoto Protokollen opfylde en del af forpligtelsen til CO<sub>2</sub>-reduktioner gennem kulstoflagring i landbrugsjorden. Hvilke konsekvenser har det, og har det konsekvenser for udtag af biomasse til energiformål?



*Bent T. Christensen*  
Forskningsprofessor, DJF, AU  
Hvordan kan vi øge kulstofindholdet i landbrugsjorden?



*Lone Nørgaard Telling*  
Seniorprojektleder, Green Carbon  
Planer for kulstoflagring på Barritskov Gods.

## 97 Fri mig for landbrugets image - her er mit!

Alt er landbrugets skyld: klima, dyrevelfærd, transport af svin, den dårlige sommer... Det er belastende at bære hele landbrugets image på sine skuldre. Det behøver du heller ikke! Du skal først og fremmest tage vare på dit eget image og kunne stå inde for og være stolt af din egen produktion – og af dit bidrag til samfundet.



*Jeppe Søe*  
Studievært, journalist og direktør, WideVision  
Fri mig for landbrugets image - her er mit!

## R4 Nationalparker i Danmark

Thy er udnævnt som Danmarks første nationalpark – andre med flere landbrugsarealer følger efter. Hvad kommer det til at betyde?



*Ditte Svendsen  
Statsskovrider, Thy Statsskovdistrikt, Skov- og  
Naturstyrelsen*

Danmarks første nationalpark – hvad indebærer det?



*Niels Jørgen Pedersen  
Formand, Landboforeningen Nordthy*

Hvad betyder det for landbruget i Thy?

## U2 Plante-mikrober - interaktioner (I)

*Teoretisk*

'The Good, The Bad and The Ugly' - gavnlige, farlige og ødelæggende interaktioner mellem planter og mikroorganismer.

Se også session U3 side 27.



*John Larsen  
Seniorforsker, DJF, AU*

Betydningen af plante-mikrobe-samliv for planter vækst og sundhed.



*Inge S. Fomsgaard  
Seniorforsker, DJF, AU*

Signalstoffer og sekundære metabolitter.

## V2 Markdrift på økologiske fjerkræ- og svinebedrifter

På ejendomme med økologisk fjerkræ og svineproduktion er produktionen i marken og i stalden langt mindre integreret, end det er tilfældet med økologiske kvægbrug. Det giver nogle særlige udfordringer. Hvad kan man gøre?



*Jan Volmar  
Gårdejer*

Sådan bruger jeg grovfoder i økologisk ægproduktion.



*Michael Tersbøl  
Souschef, Landscentret*

Sådan trimmes markbruget på bedrifter med økologiske svin eller fjerkræ.

## S3 Pløjefri dyrkning

Få mest muligt ud af pløjefri dyrkning – bliv opdateret på teknik, management, sædskifte, efterafgrøder og tilpasset planteværn.



*Hans Dahm  
Gårdejer, Svevgård*

10 års erfaringer med pløjefri dyrkning.



*Erik Sandal  
Afdelingsleder, Århus-Hadsten Landboforening*

Hvordan kommer vi videre med pløjefri dyrkning?

## **J7** Det nyeste om kartoffeldyrkning

Hvad viste Landsforsøgene 2007 omkring avl af kartofler? Er der kommet nye bud på skimmelstrategier, og hvilke nye skimmelmidler kan vi sætte vor lid til?



*Lars Bødker*  
Landskonsulent, Landscentret  
Resultater af årets kartoffelforsøg.



*Bent J. Nielsen*  
Seniorforsker, DJF, AU  
Skimmelmidler - hvad kan de?

## **P6** Jordbundsanalyser

– hvad er de værd?

Jordanalyser har hidtil været hjørnестenen i bestemmelse af kalkbehov og behov for tilførsel af fosfor, kalium og magnesium. I fremtiden skal mange danske jordprøver analyseres i udlandet. Det gør det aktuelt at diskutere analysemetoder samt hele konceptet med anvendelse af jordbundsanalyser.

*Teoretisk*



*Hans S. Østergaard*  
Konsulent, Landscentret  
Anvendelse af jordbundsanalyser i Danmark og danske metoder sammenlignet med udenlandske.



*Søren Husted*  
Lektor, Det Biomedicinske Fakultet, KU  
Jordbundsanalyser og sammenhæng med mængde af tilgængelige næringsstoffer.

## **98** Fremtidens landbrugsbyggeri

Landbrugsbyggeri fylder mere og mere i landskabet. Realdania har med en konkurrence sat fokus på fremtidens landbrugsbyggeri. Flere af konkurrenceprojekterne præsenteres.

Det er vigtigt for landbrugets ansigt mod det omgivende samfund, at bygningerne er tilpasset deres omgivelser og giver gode betingelser for funktionelle anlæg.



*Kræn Ole Birckjær*  
Landskonsulent, Landscentret  
Nye visioner for landbrugsbyggeriet.

### U3 Plante-mikrober - interaktioner (II)

Teoretisk

Resistensmekanismer og immunitet i samspillet mellem skadegørere og planter.

Se også session U2 - side 25.



*Hans Thordal-Christensen*  
Programleder, Det Biovidenskabelige Fakultet, KU

Nye resultater forklarer, hvorfor gener for sygdomsresistens ofte kun er virksomme i kort tid.



*Mari-Anne Newman*  
Lektor, Det Biovidenskabelige Fakultet, KU

Medfødt immunitet i planter: Nyt perspektiv i bekæmpelsen af plantesygdomme.

### V3 Nyt om markbruget på økologiske kvægbrug

Økologiske kvægbrug bliver stadig større, og de store besætninger skal på græs. Hvordan skal sædskifterne se ud på store kvægbrug, hvor der kun afgræsses tæt på gården? Hvordan kan gyllen bedst udnyttes?

Robotmalkning kan være en af flere strategier.



*Jørgen Eriksen*  
Seniorforsker, DJF, AU

Planteproduktion og miljø på store økologiske kvægbrug.



*Frank Oudshoorn*  
Akademisk medarbejder, DJF, AU

Malkerobot i den økologiske græsmark - hvordan?

### S4 Spar på transporten

Transport af gylle, fodermidler m.v. med traktor og vogn koster tid og penge. Findes der mere effektive systemer? Kan vi lære af transportbranchen?



*Jørgen Pedersen*  
Konsulent, AgroTech

Alternative transportsystemer i landbruget.



*Finn Pedersen*  
Gårdejer, Østergård

Sådan har jeg optimeret transporten på min bedrift.

### Z Hamp til bioenergi og industrielle produkter

Få ny inspiration til at dyrke og afsætte hamp.

Læs mere på side 28.



*Netværkssession:*

Nye avlere, etablerede avlere, rådgivere og forskere og andre med interesse for hamp får lejlighed til at møde hinanden og udveksle erfaringer og gode ideer.



På årets plantekongres byder vi på et nyt indslag – netværks-sessioner.

Her kan du møde folk, som interesserer sig for samme emne som dig. Her er ingen lange indlæg – det er deltagerne i netværks-sessionen, som inspirerer hinanden, udveksler erfaringer, præsenterer ideer og debatterer.

Her vil være korte, kontante oplæg, men det meste af tiden er det deltagerne, som har ordet og er med til at sætte dagsordenen. En kompetent ordstyrer sørger for at lede mødet, så vi får mange synspunkter frem og får vendt forskellige vinkler på emnet.

Tanken med netværks-sessioner er at skabe rum for nye netværk. At du får lejlighed til at møde kongresdeltagere, som du deler interesser med og får lejlighed til at tale med dem. Ideelt set giver netværks-sessionerne afsættet til, at du finder nye samarbejdspartnere.

På [www.plantekongres.dk](http://www.plantekongres.dk) åbner vi blogs om emnerne. Her kan ordstyreren og deltagerne udveksle erfaringer og debattere om emnet på nettet efter plantekongressen.

Vi har planlagt fire netværks-sessioner.

## W Planteavlskontoret som lækker arbejdsplads

Hvordan gør vi planteavlskontorerne til attraktive arbejdspladser, hvor de unge gerne vil søge job? Hvad siger de studerende eller nyansatte selv? Her kan studerende, konsulenter, chefkonsulenter og uddannelsesansvarlige udveksle meninger, gode ideer og erfaringer.



*Ordstyrer:  
Jakob Lave  
Uddannelseschef, Landscentret*

*Onsdag den 9. januar kl. 8.30-9.15*

## Y Planteavlserådgivning for danske landmænd i udlandet

Hvordan finder landmanden med jord i udlandet en dygtig planteavlserådgiver? Og hvordan bliver man en dygtig planteavlskonsulent under fremmede himmelstrøg. I denne netværks-session kan landmænd med jord i udlandet og rådgivere med interesse for rådgivning i udlandet møde hinanden og udveksle erfaringer og gode ideer om planteavlserådgivning.



*Ordstyrer:  
Grete Rahbek  
Projektleder, DLBR Advice, Landscentret*

*Onsdag den 9. januar kl. 11.45-12.30*

## X Sådan høster vi topudbytter i raps

Fåkus på praktiske erfaringer med at hæve udbyttet i rapsmarken. Her kan landmænd, konsulenter og andre interesserede udveksle gode ideer og erfaringer. Er der ønske om en erfagruppe med fokus på rapsdyrkning?



*Ordstyrer:  
Morten Haastrup  
Konsulent, Landscentret*

*Onsdag den 9. januar kl. 10.45-11.30*

## Z Hamp til bioenergi og industrielle produkter

Få ny inspiration til at dyrke og afsætte hamp. Nye avlere, etablerede avlere, rådgivere og forskere og andre med interesse for hamp får lejlighed til at møde hinanden og udveksle erfaringer og gode ideer.

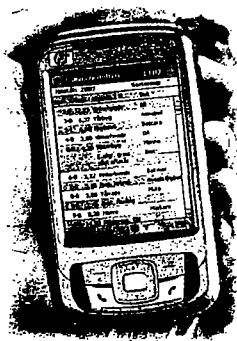


*Ordstyrer:  
Kjeld Vodder Nielsen  
Afdelingsleder, AgroTech*

*Onsdag den 9. januar kl. 15.40-16.25*

### ... at besøge IT-standen

I foyeren kan du få demonstreret en række af de nyeste programmer fra DLBR PlanteIT og høre, hvad der er på vej af ny teknologi.



● For eksempel en PDA med programmet Lommebedriften Online. Så kan du ajourføre din dyrkningsplan, mens du sidder ude på traktoren.

Se også Markjournal Online og nyhederne Markplan Online og Timejournal Online.

Det Jordbrugsvidenskabelige Fakultet, AU, demonstrerer moderne teknologi, som er på vej til landbruget: En boks med GPS i traktoren, som løbende sender data med traktorens position til Markkort Online. Systemet kan bl.a. beregne maskinernes effektivitet.

### ... at se de nyeste bøger og pjecer



I foyeren kan du se de nyeste bøger og pjecer fra Det Jordbrugsvidenskabelige Fakultet, AU, Landscentret og Landbrugsforlaget.

En del af materialet er gratis, og andet kan købes på stedet.

### ... at få lidt utraditionel inspiration



**Peter Langdal, teaterchef, Betty Nansen Teatret.**

Med afsæt i sin værktøjskasse sætter Peter Langdal fokus på den kollektive styrke, de forskellige roller og den kærlige og engagerede ledelse af mennesker, der skal yde det optimale – under nogle ofte meget snævre begrænsninger.

Tirsdag den 8. januar kl. 16.15-17.15 - session 93 side 13.



**Jeppe Søe, studievært, journalist og direktør i WideVision.**

“Vi både Må og SKAL acceptere, at landbruget er en industri i stil med Maersk og Matas. Det gør ikke indehaverne til dårlige, dyrefjendske eller forurenende mennesker...”

Onsdag den 9. januar kl. 14.30-15.15. - session 97 side 24.

## Fra start til slut – sådan gør du...

- Vælg først de sessioner, som interesserer dig mest.
- Tilmeld dig på [www.plantekongres.dk](http://www.plantekongres.dk)
- Du kan også udfylde og indsende tilmeldingsblanketten side 35, men herved tillægges et ekspeditionsgebyr på kr. 50,-.
- Tilmeld dig senest den 14. december 2007. Tilmelding og ændringer efter den 14. december udløser et administrationsgebyr på 250 kr.
- Bestil evt. overnatning hos VisitHerning: [www.visitherning.com](http://www.visitherning.com) eller tlf. 9627 2235.
- I slutningen af december eller begyndelsen af januar modtager du adgangstegn, din personlige plan for kongressen, spisebilletter, gratis P-billet, kort over Herning mv.
- Når du ankommer til kongressen, får du udleveret en pose med det store kongresbilag mv.
- Under kongressen er du altid velkommen til at kontakte vores hjælpere med spørgsmål om lokaler, indlæg osv.
- Efter kongressen modtager du en faktura for din deltagelse.

## Priser

Du vælger selv, hvor stor en del af kongressen du ønsker at deltage i.

Åbning og Landsplanteavlsmøde tirsdag formiddag: gratis.  
Tirsdag eftermiddag: 590 kr.  
Onsdag formiddag: 590 kr.  
Onsdag eftermiddag: 450 kr.

Prisen for deltagelse i hele kongressen fra tirsdag kl. 9.30 til onsdag kl. 16.25 bliver derfor maks. 1.630 kr. (ekskl. fortæring, overnatning og evt. gebyr).

Bemærk, at der er gratis adgang til Årsmøde i Specialudvalget for Kartofler (session J3+J4) og Årsmødet for Frøsektionen i Dansk Landbrug (session E3+E4). Prisen for resten af kongressen reduceres forholdsmæssigt, hvis du deltager i de gratis sessioner.

Alle priser er ekskl. moms.



## Overnatning

VisitHerning står for booking af værelser på hoteller og vandrerhjem til specialpris for deltagere i kongressen. Book direkte på [www.visitherning.com](http://www.visitherning.com) eller udfyld skemaet side 33.

## Internet-adgang

Under kongressen kan du:

- checke mails og surfe på opstillede pc'er i netcaféen
- koble dig direkte på trådløst netværk med egen pc.

## Forplejning

### Frokost

Lækker buffet med bl.a. lune retter og oste i Koncertsalen – pris 165 kr. inkl. 1 øl eller vand, ekskl. moms. Frokost bestilles ved tilmelding til kongressen.

Du kan også købe sandwich i baren i foyeren.

### Kongresmiddag

Tirsdag aften – se nærmere på næste side.

### I pauserne

I kaffepauserne for- og eftermiddag vil der være kaffe, the, kage og dansk frugt.

Under hele kongressen står der kildevand fremme til fri afbenyttelse.

## Adgangstegn

Alle deltagere bedes bære det tilsendte adgangstegn synligt under hele kongressen.

På adgangstegnet er angivet dit navn og evt. ansættelsessted – det gør det meget nemmere at netværke under kongressen!

## Forbehold

Vi tager forbehold for mindre ændringer i sessionerne ved forfald mv.

Se evt. ændringer på [www.plantekongres.dk](http://www.plantekongres.dk).

Bliver en session mod forventning aflyst, vil de tilmeldte blive kontaktet direkte.





## Festlig aften

Tirsdag kl. 19.00 er der dækket op til en festlig aften for kongresdeltagerne i Koncertsalen. Der vil blive serveret en udsøgt 3-retters menu med vine ad libitum.

Efter middagen er der musikalsk underholdning ved Julie Berthelsen. Herefter er der så musik og dans ved "Festmaskinen" indtil kl. 01.00.

Takket være sponsorerne, som er listet på side 32, er det muligt for os at tilbyde hele dette arrangement for kun 410 kr. pr. person.

Drikkevarer efter middagen kan købes ved de opstillede barer.

Tilmelding til kongresmiddagen sker sammen med tilmelding til kongressen.

Denne aften, med god mad og festlig musik, giver mulighed for at knytte andre kontakter end de rent faglige. Gå ikke glip af denne aften i godt selskab.



## Festmaskinen...

*er et hold af toptrænede, konservatorieuddannede musikere, der brænder af drive og spillelyst.*

*Festmaskinen spiller internationale tophits på et samleband skabt af sprudlende musikalsk energi og spilleglæde.*

*Oplev et orkester af absolut international klasse, hvor alle maskinens dele; lyd, lys, repertoire, sceneshow og udstråling, altid er velsmurte og toptunede.*



## Julie Berthelsen

*er født i Århus og opvokset på Grønland.*

*Hun voksede op med musikken, og i 1994 begyndte hun at synge kor i sin fars band Sume. I 1996 lavede hun sine første indspilninger, hvor hun sang kor for lokale bands. I 1998 dannede hun sammen med bekendte sit eget band Nuna og samme år flyttede hun til Norge.*

*Året efter besluttede hun at rejse til Århus, for at studere medicin; det gjorde hun indtil hun i 2002 deltog i TV 2's talentkonkurrence Popstars.*

*Hun har bl.a. lavet kendte hits som: Every little part of me, Take me away, It's a wonderful feeling og Shout.*

## Sponsorbidrag

til reduktion af deltagerbetaling



**Hunsballe Frø A/S**

**Sejet Planteforædling**

**J. Asmussens Eftf. A/S**

FAGMAGASINET



er mediepartner for Plantekongres 2008.

## Sponsorbidrag

til kongresmiddagen

Brancheorganisation:

**Dansk  
Planteværn**

*Kemi  
Biologi  
Bioteknologi*

Samt 4 gødningsfirmaer:



Tak til vores sponsorer for bidragene!



Fotograf:  
Lars Byrdal Kjær, AgroTech

## Booking af overnatning for deltagere på Plantekongres 2008

Book direkte på [www.visitherning.com](http://www.visitherning.com).

Eller send eller fax denne side til: VisitHerning, Torvet 8, 7400 Herning.

Tlf.: 9627 2235 • Fax: 9627 2223 • Mail: [booking@visitherning.com](mailto:booking@visitherning.com).

Forening/firma/navn:	
Kontaktperson:	
Adresse:	
Postnr./by:	
Tlf.:	
Fax:	
Mail:	
Deltagernavn:	

Skriv antal ønskede værelser ud for det primært ønskede hotel.

7.-8. januar 2008

8.-9. januar 2008

Ved de alternative hotelvalg skrives A efter antal.

Enkelt

Dobbelt

Enkelt

Dobbelt

Kategori 1. Enkelt: kr. 845,00. Dobbelt kr. 1.045,00. Alle priser er inkl. morgenmad.

Hotel Eyde

Alt optaget

Alt optaget

Østergaards Hotel

Alt optaget

Alt optaget

Kategori 2. Enkelt: kr. 735,00. Dobbelt kr. 935,00. Alle priser er inkl. morgenmad.

Hotel Corona

Alt optaget

Alt optaget

Hotel Birkegården

Hotel Herning

Hotel Lynggården

Hotel Medi, Ikast

Kategori 3. Enkelt: kr. 380,00. Dobbelt kr. 480,00. Alle priser er ekskl. morgenmad, linned og håndklæder.

DANHOSTEL Herning Vandrerhjem

Kategori 4. Enkelt: kr. 280,00. Dobbelt kr. 480,00. Alle priser er inkl. morgenmad, linned og håndklæder.

Bed & Breakfast i Herning by

Værelsesfordelingen foregår efter "først-til-mølle" princippet. Såfremt det ønskede hotel skulle være udsolgt, bookes du på et andet hotel. Du kan booke og læse om de enkelte overnatningssteder på [www.visitherning.com](http://www.visitherning.com). Bestillingskuponen med navneliste bedes være VisitHerning i hænde senest den 14. december 2007.

Bemærk: Betaling for overnatning forfalder til betaling 8 dage før ankomst. Sker der navneændring, bedes dette meddelt VisitHerning snarest muligt. Der opkræves desuden **95 kr.** pr. faktura i registreringsgebyr.

## Hotte emner

Plantekongres 2008 byder på et overflødhorn af aktuelle indlæg og dygtige foredragsholdere. Vi behandler en række af tidens mest hotte emner og lægger op til debat.

### De danske marker om 5-15 år - set med politiske briller

Hør, hvad blandt andre direktør Rasmus Kjeldahl, Forbrugerrådet forestiller sig.

Session C3 - side 10

### De nye landdistriktsordninger

Få en samlet gennemgang af de mange nye landdistriktsordninger, der kom i 2007. Hør blandt andre direktør Arent Josefsen, Direktoratet for Fødevarerhverv.

Session H1 side 9

Evalueringen af pesticidplan 2004-2009 er blevet fremskynnet. Hør, hvad forskere og en ledende planteavlskonsulent mener.

Session D3 - side 10

### Optimalt svineudbytte og god kvælstofholdning af vintersæd

På mange svinebrug giver en høj andel af vintersæd det bedste økonomiske resultat. Hør, hvordan du kombinerer ensidig dyrkning af vintersæd med en god kvælstofhusholdning.

Session A3 - side 10

### Fertilisation in Germany

I Tyskland har der ikke været samme fokus på at udnytte husdyrgødningen og tilpasse sig miljøregler. Betyder det, at de tyske landmænd har udviklet andre gødningsstrategier.

Session P3 - side 20

## Har du en god idé...

Plantekongressen er for landmænd, rådgivere, natur- og miljømedarbejdere, landbrugslærere, forskere, firmakonsulenter, studerende m.fl.

Vores mål er at sammensætte en kongres, som giver masser af fagligt input og gode oplevelser for alle målgrupper.

Derfor vil vi gerne høre fra dig, hvis du har forslag til at udvikle kongressen, f.eks. ideer og tanker om: spændende emner

- inspirerende indlægsholdere
- andre aktiviteter på kongressen

Vi sender dig en mail efter kongressen for at høre din mening.



Fotograf:  
Lars Byrdal Kjær, Agrotech

## Over 80 procent af deltagerne ved Plantekongres 2007, sagde de ville komme igen i 2008. Hvorfor?

- Kongressen favner bredt på et højt fagligt niveau.
- Rigtig dejligt med inspiration og indspark til andet end behandlingsindeks og merudbytte.
- Det er fint at være af sted sammen med erfagruppen.
- Alt er timet og tilrettelagt.
- Godt at forskere, konsulenter, landmænd og studerende samles om dette fælles arrangement.
- Festen om aftenen er YES.
- Det er skønt, at der hele tiden er æbler og koldt vand at forsyne sig med.

Uddrag af evalueringerne fra Plantekongres 2007.

Tilmeld dig direkte på [www.plantekongres.dk](http://www.plantekongres.dk) så sparer du ekspeditionsgebyret på kr. 50.

Ønsker du **ikke** at tilmelde dig på nettet, bedes du udfylde denne side og faxe eller sende den i brev til:

Dansk Landbrugsrådgivning, Landscentret, Planteproduktion  
Att. Connie Vyrztz Pedersen  
Udkærsvvej 15, Skejby, 8200 Århus N  
Fax: 8740 5090 • Tlf.: 8740 5419 • Mail: [cvp@landscentret.dk](mailto:cvp@landscentret.dk)

## Tirsdag den 8. januar 2008

Sæt kryds:

9.30-12.00 **Landsplanteavlsmøde** (gratis)

12.00-13.00 **Frokost** (kr. 165 inkl. 1 øl/vand)

13.00-17.00 **Eftermiddag** (kr. 590)

13.00-13.45 Session nr.  skriv sessionsnr.  
f.eks. A1, B1  
eller 90

14.00-14.45 Session nr.

15.15-16.00 Session nr.

16.15-17.00 Session nr.

### Gratis sessioner:

Årsmøde for Frøsektionen i Dansk Landbrug - E3 og E4

19.00-01.00 **Kongresmiddag** (kr. 410)

## Onsdag den 9. januar 2008

8.30-12.30 **Formiddag** (kr. 590)

8.30-9.15 Session nr.

9.30-10.15 Session nr.

10.45-11.30 Session nr.

11.45-12.30 Session nr.

### Gratis sessioner:

Årsmøde i Specialudvalget for Kartofler - J3 og J4

12.30-13.30 **Frokost** (kr. 165 inkl. 1 øl/vand)

13.30-16.25 **Eftermiddag** (kr. 450)

13.30-14.15 Session nr.

14.30-15.15 Session nr.

15.40-16.25 Session nr.

## Deltager (skriv med blokbogstaver og kuglepen)

Navn

Stilling

Evt. firma

Adresse

Postnr. og by

Telefon

Mail

## Betaler af faktura (hvis anden end ovenstående)

Navn

Firma

Adresse

Postnr. og by

Telefon

EAN nr. (obligatorisk for offentligt ansatte)

### Husk

- Kun én deltager pr. skema (kopiér det eller bestil flere skemaer på tlf.: 8740 5419)
- Tilmeldingen er bindende
- Alle priser er ekskl. moms
- Vi tillægger et ekspeditionsgebyr på kr. 50 ved tilmelding på papir.

**Vi ses til Plantekongres 2008!**



**Dansk Landbrugsrådgivning**

**AARHUS UNIVERSITET**  
Det Jordbrugsvidenskabelige Fakultet



www.landbrugsraad.dk