

The slide features a light green header bar at the top. On the left side, there are several vertical lines of varying thicknesses and shades of green. On the right side, there are several green circles of different sizes, some with a slight 3D effect. The main text is centered on the page.

TS Turisterhvervets Samarbejdsforum

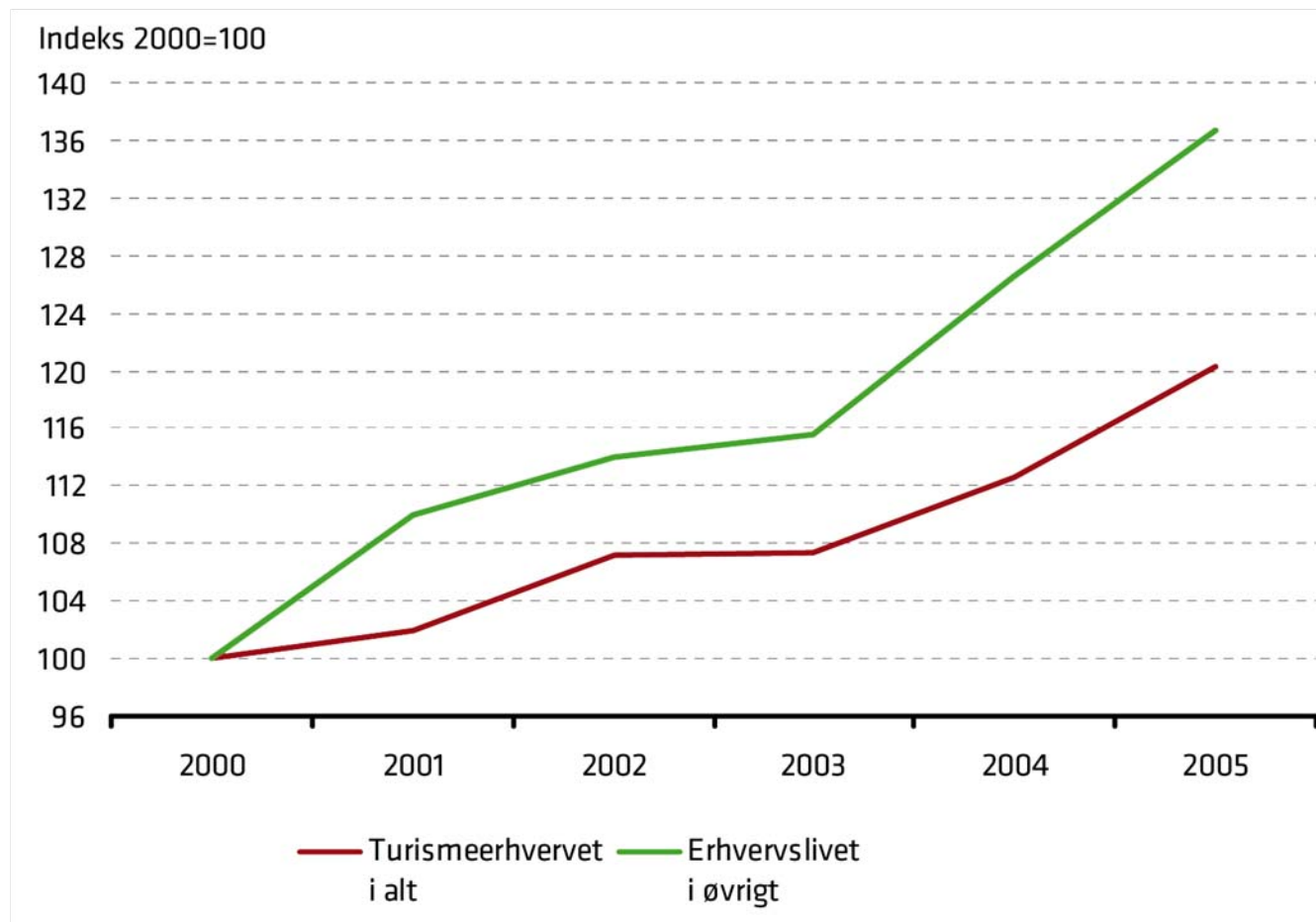
Turisterhvervet er et globalt erhverv – fokus på værdiskabelse

Globale erhverv

- Konkurrerer på globale markeder
- Er mere innovative og produktive
- Udbetaler gennemsnitligt højere lønninger

Danmark skal leve af de globale erhverv

Udviklingen i værditilvæksten i turisterhvervet og i erhvervslivet generelt



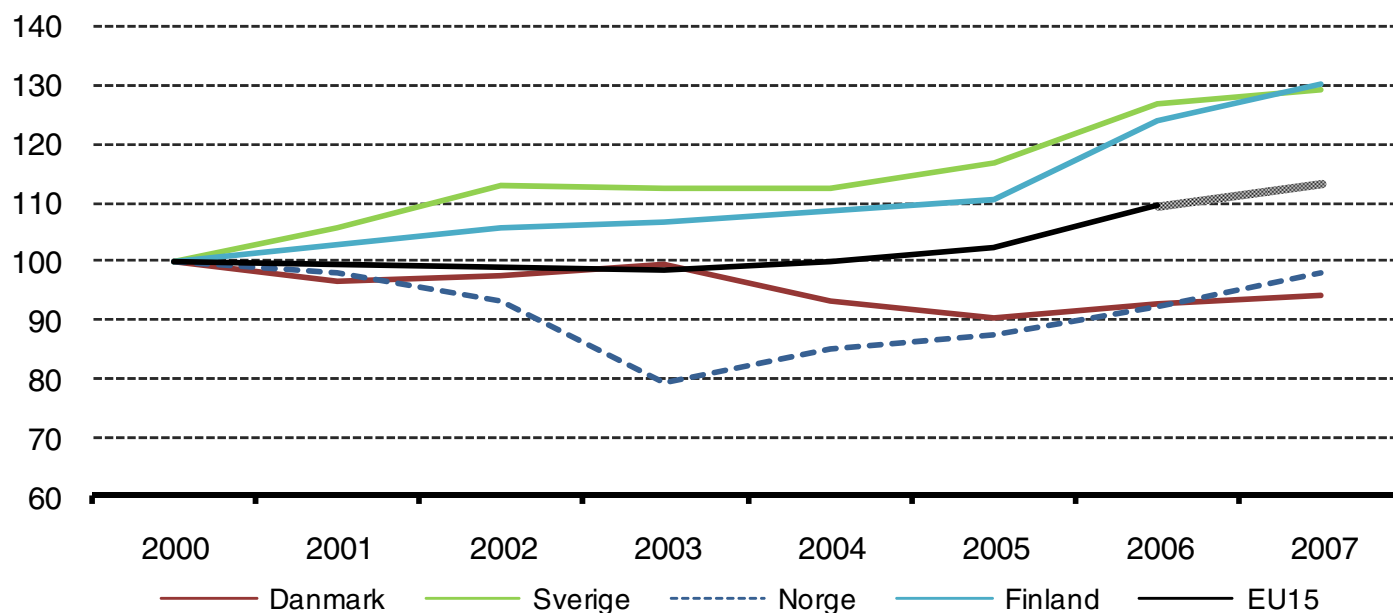
Note: Værditilvæksten svarer stort set til omsætningen minus køb og salg af varer og tjenester. Værditilvæksten er dermed den del af omsætningen der skal dække løn til ansatte, forrentning af investeringer, skatter mv.

Kilde: Copenhagen Economics på baggrund af Danmarks Statistik (2008) "Turismen – regionalt, nationalt og internationalt"

Globaliseringen slår igennem - Danmark har oplevet nedgang....

Udvikling i udenlandske overnatninger 2000-2007 i udvalgte lande

Indeks 2000=100



Kilde: Visitdenmark, 2008

Fire anbefalinger

1 Fokusér på strategisk destinationsudvikling

2 Moderniser reguleringen og ligestil erhvervet

3 Optimer turismesamarbejdet

4 Sats på værdiskabende vækstmarkeder

Planlægning kan blive et nyt redskab i turismepolitikken

- Masterplaner kan udarbejdes for udvalgte og afgrænsede områder, der kan blive til større resorts i Danmark
- Der skal tillades udvikling og større grad af fortætning og koncentration i områderne
- Der skal opstilles krav til kvalitet og hensyn til beskyttelse af natur og miljøet i øvrigt

Tilgængelighed er afgørende for destinationsudvikling

- Deregulering af flytrafikken kan tiltrække flere lavprisselskaber
 - Trafikafgifter
 - Den eksisterende prisregulering omkring brug af lufthavnens faciliteter bør vurderes nøjere
 - Ny terminal
 - Den aktuelle interesse for at investere i en ny terminal vurderes at være en meget positiv udvikling
- Ruteudvikling
 - Målrettet fokus på at tiltrække flyruter, færgeruter mv.
 - Tog & Broer

Fire anbefalinger

1 Fokusér på strategisk destinationsudvikling

2 Moderniser reguleringen og ligestil erhvervet

3 Optimer turismesamarbejdet

4 Sats på værdiskabende vækstmarkeder

Danske hoteller og restauranter er i ulige konkurrence på moms

Danske overnatningssteder rammes dobbelt:

- den højeste momssats i EU
- manglende momsaflyftning for erhvervsmæssig køb af overnatnings- og restaurationsydelser

Momssatser og afløftning i udvalgte lande, 2008

	Hotelmoms , pct.	Afløftningssats, pct.
DK	25,0	25
Sverige	12,0	100
Norge	8,0	100
Finland	8,0	100
Tyskland	19,0	100
Holland	6,0	100
UK	17,5	100
EU gennemsnit	9,6	-

Kilde: HOTREC, 2008

Manglende godtgørelse for energifgifter

Eksempel	Forbrug	Manglende godtgørelse	Manglende godtgørelse i procent af omsætning
Restaurant Omsætning: 2,2 mio. kr. Ansatte: 3	El til køkken: 57.915 kWh Flaskegas til køkken: 3.000 kg Fjernvarme til opvarmning mv.: 360 Gj	0 kr. 0 kr. 19.008 kr.	0,9%
Feriecenter m/pool Omsætning: 16,5 mio. kr. Ansatte: 17	El til procesformål: 1.000.000 kWh El til ferielejligheder: 1.600.000 kWh Olie til opvarmning	0 kr. 865.600 kr. 266.250 kr.	6,9%
Hotel med restaurant Omsætning: 49 mio. kr. Ansatte: 65	El til køkken: 1.310.000 kWh Flaskegas til køkken: 9.250 kg Olie til opvarmning: 157.000 kg	0 kr. 0 kr. 334.410 kr.	0,7%
Campingplads med rest. Omsætning: 2,5 mio. kr. Ansatte: 3	El til restaurantkøkken: 28.000 kWh El til fællesarealer: 72.000 kWh Elsalg til campinggæster: 98.000 kWh Træpiller til varme i fællesarealer: 45 tons	0 kr. 38.952 kr. 53.018 kr. 0 kr.	3,7%

Fire anbefalinger

1 Fokusér på strategisk destinationsudvikling

2 Moderniser reguleringen og ligestil erhvervet

3 Optimer turismesamarbejdet

4 Sats på værdiskabende vækstmarkeder

Etablér et nyt turismeselskab

Organisering

- Et kommercielt orienteret markedsføringsselskab med en landsdækkende enhedsorganisation og en professionel bestyrelse
- Dannes som fusion af VisitDenmark og de regionale turismeselskaber
- Offentlig (statslig og regional) og privat ejerkreds
- Uafhængigt af Økonomi- og Erhvervsministeriet

Finansiering

- Statslig basisfinansiering, regionale bidrag og private bidrag til kampagner og aktiviteter
- Princip: ligelig privat og offentlig finansiering af de samlede aktiviteter i selskabet

Fire anbefalinger

1 Fokuser på strategisk destinationsudvikling

2 Moderniser reguleringen og ligestil erhvervet

3 Optimer turismesamarbejdet

4 Sats på værdiskabende vækstmarkeder

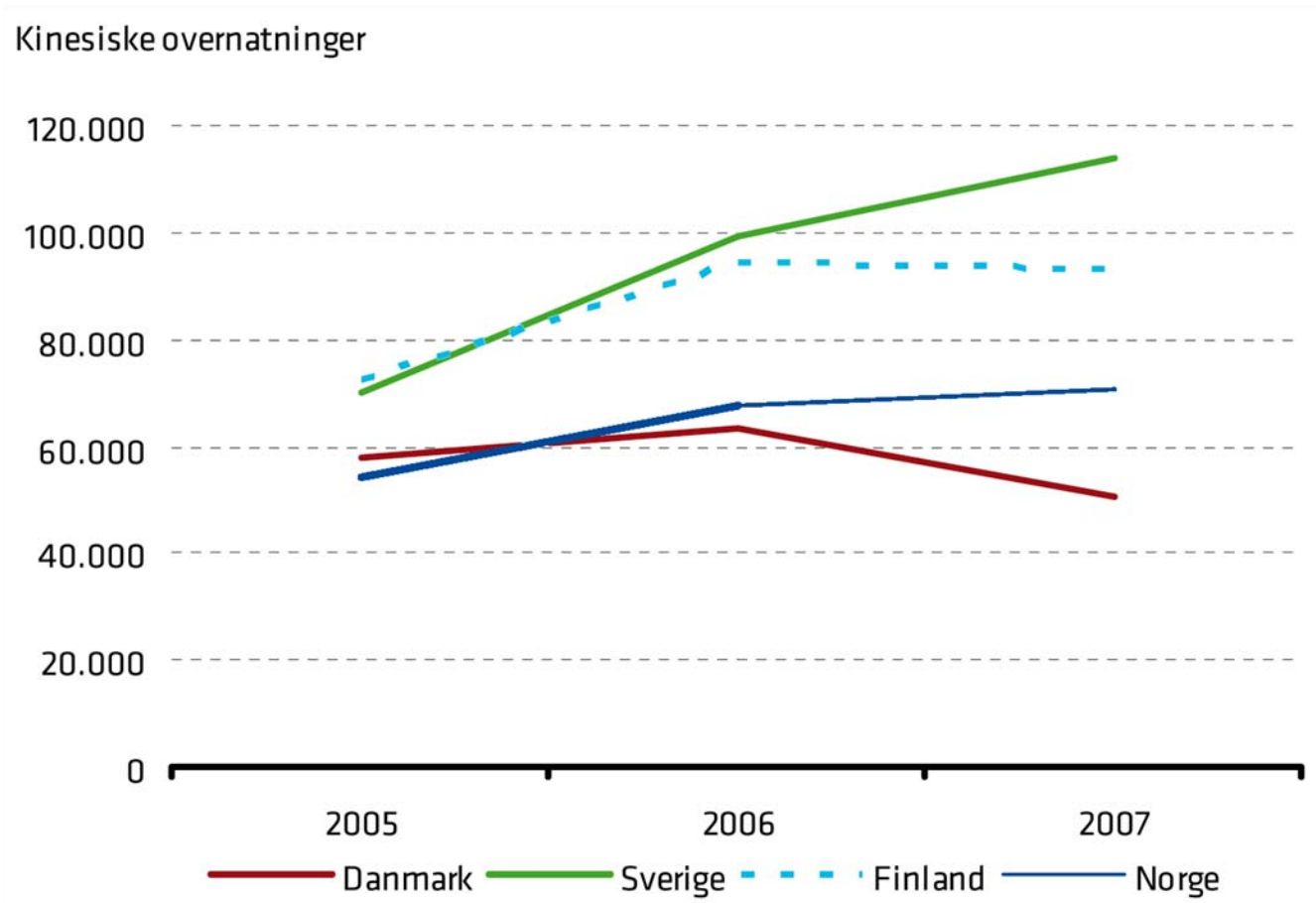
Turismens forretningsområder har forskellige udfordringer

- Kystturismen skal nye veje, hvis der skal skabes vækst og mere værdi
 - Stærkere destinationer
- Storbyturismen i København har et vækstpotentiale
 - 2009 er platform for vækst
- Den internationale mødeturisme kan få et nyt løft
 - Kapacitet og faciliteter til vækst

Styrk fokus på værdiskabende forretningsområder og vækstmarkeder

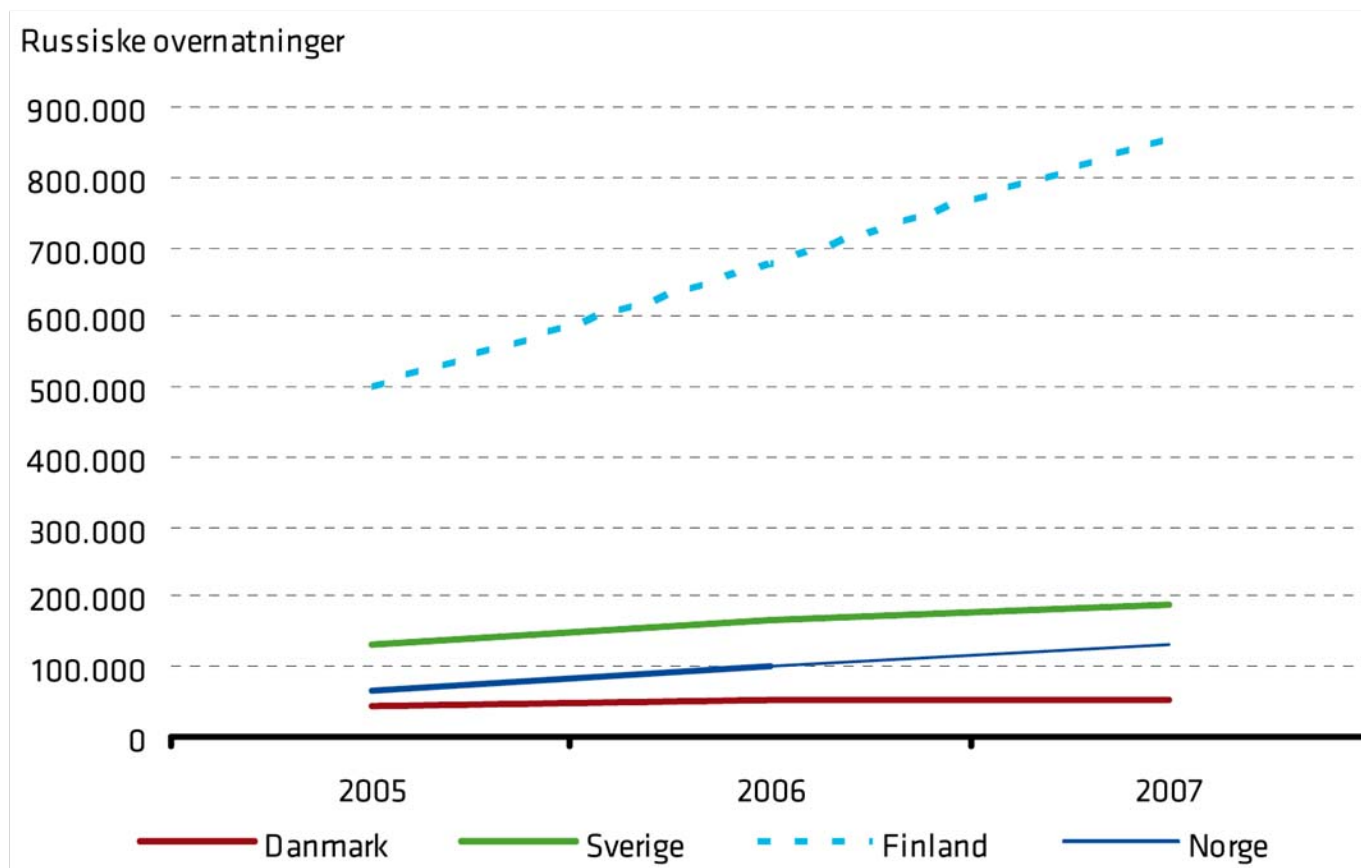
- Drejning mod højtforbrugende turister skal forstærkes
- København og andre stærke destinationer skal prioriteres i markedsføringen
- Nærmarkeder er et must
 - Grundlag for kystturismen
 - Volumen i København
- Bedre performance på eksisterende markeder og vækstmarkeder skal prioriteres højere

Udviklingen i kinesiske overnatninger, 2005-2007



Kilde: TourMIS (www.tourmis.info)

Udviklingen i russiske overnatninger, 2005-2007



Kilde: TourMIS (www.tourmis.info)

Værdiskabelsen i turisterhvervet skal styrkes

Situationen i dag

For få stærke og attraktive destinationer

Reguleringen stiller erhvervet ringere

Tegn på sub-optimering i turismesamarbejdet

Vækstmuligheder prioriteres ikke helhjertet



Anbefalinger

Opbyg destinationer gennem masterplanlægning og ruteudvikling

Modernisér reguleringen bl.a. omkring afgifter og moms

Etablér en uafhængig organisation med kommercielt fokus

Sats på vækstområder, der skaber størst værdi