

## Det Energipolitiske Udvalg

Att.:

Tina Nedergaard  
Jens Kirk, formand  
Lars Christian Lilleholt  
Kristian Pihl Lorentzen  
Henrik Høegh  
Ellen Trane Nørby  
Morten Messerschmidt  
Tina Petersen  
Per Ørum Jørgensen  
Mette Gjerskov  
Ole Vagn Christensen  
Kim Mortensen  
Thomas Jensen  
Anne Grete Holmsgaard  
Ida Auken  
Johs. Poulsen, næstformand  
Frank Aaen

### Stedfortrædere

Eyvind Vesselbo (V)  
Peter Christensen (V)  
Kristian Thulesen Dahl (DF)  
Anita Knakkegaard (DF)  
Henriette Kjær (KF)  
Svend Auken (S)  
Flemming Bonne (SF)  
Torben Hansen (S)  
Jesper Petersen (SF)

12. december 2007

## Forslag om etablering af vindmøllepark på Harboøre Tange

Nordvestjysk Elforsyning Amba (NOE) vil gerne i anledning af det overståede valg til Folketinget oplyse Det Energipolitiske Udvalg om vort forslag og har i den forbindelse udarbejdet vedlagte notat.

NOE vil gerne foreslå, at Det Energipolitiske Udvalg ser områderne og ved selvsyn konstaterer egnetheden.

Vi vil derfor gerne stille os til rådighed for udvalget og invitere til Vestjylland for både at se områderne og høre om projektforslagene.

Med venlig hilsen

Ebbe Ravn Sørensen  
Formand

/

Flemming Poulsen  
Direktør

Vedlagt notat om vindmøllepark på Harboøre Tange

## NOTAT

### Nordvestjysk Elforsyning Ambassadørens forslag om vindmøllepark på Harboøre Tange

NOE har den 6. juni bedt Lemvig Kommune om at udarbejde lokalplan for området, der muliggør etablering af en vindmøllepark på Harboøre Tange.

NOEs forslag er at opstille omkring 19 møller med en totalhøjde på op til 150 m ved havdiget på tangens vestside ud mod Nordsøen. Dette vil give mulighed for at udnytte en af landets bedste muligheder for produktion af vindenergi på land med middelvindhastighed ifølge Risø på omkring  $10,1 \text{ msek}^{-1}$ .

Placeringen på tangen har tidligere været fremme i Ringkøbing Amts planlægning og området har været foreslået i forbindelse med den offentlige debat omkring de to regionplaner Regionplan 2001 og 2005.

NOE vil med vort forslag meget gerne medvirke til opfyldelse af Folketingets målsætninger. Vi mener, at de mål som er opstillet kan nås, hvis NOEs forslag tages med i betragtning. Forslaget kan indeholde omkring 100 MW vindmølleeffekt og dermed kan Ministerens opgørelse samlet nå 350 MW.

Det skal oplyses, at NOE har skrevet til Lemvig kommune om de tilsvarende muligheder på havdiget ved Bøvling Klit ud for Nissum Fjord.

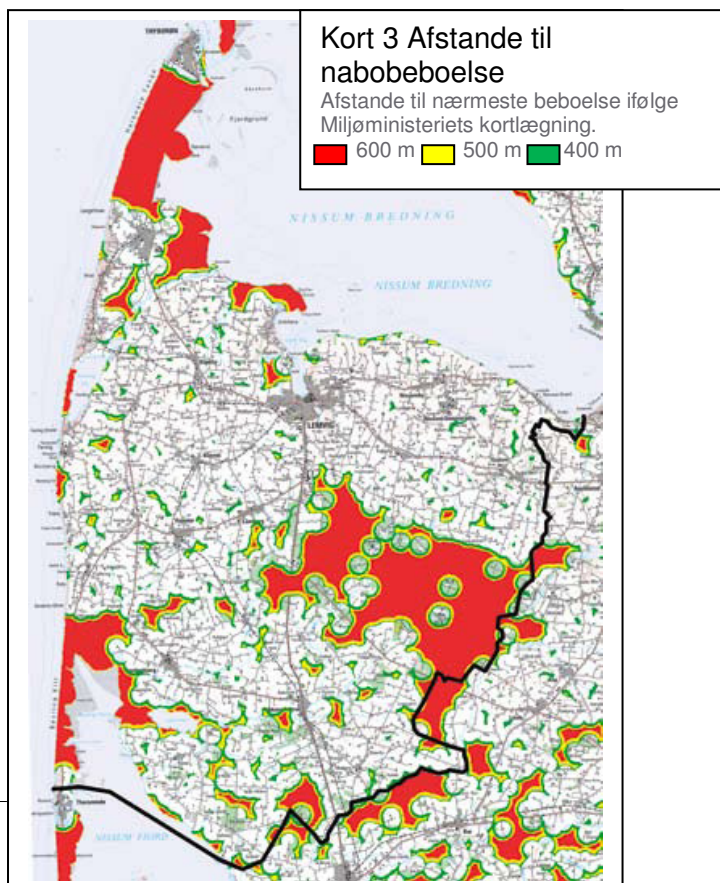
NOE har første gang d. 17. januar 2007 skrevet til Lemvig Kommune om Harboøre Tange og siden haft et meget positivt møde 5. februar 2007 med Teknisk Udvalg. Det er blevet positivt modtaget, at NOE har forudsat lokal deltagelse af borgere i Lemvig Kommune i sit forslag. Dette sker for at sikre lokal opbakning til projektet og at vindmøller i skrotningsordningen kan indgå.

Lemvig Kommune har netop sendt et forslag til vindmølleplan i høring til d. 5. februar 2008, hvori der ikke er regnet med møller på statens arealer. NOE har fået oplyst, at der pt. foregår en screening af statens arealer mhp. at finde egnede placeringer og der kan komme behov for at påpege dette. Lemvig Kommunes forslag omfatter ca. 82 møller af varierende højde placeret rundt omkring i landskabet i Lemvig Kommune. NOEs to forslag omfatter 37 møller. Det viser effektiviteten i NOEs forslag, at den forventede produktion kan erstatte produktionen på samtlige møller i Lemvig Kommunes forslag.

Det kan oplyses, at Kort 3 i den udarbejdede MILJØRAPPORT FOR TEMAPLAN FOR VINDMØLLER I LEMVIG KOMMUNE over afstande til boliger viser to – tre egnede områder til møller i Lemvig Kommune, Harboøre Tange, Bøvling Klit og Statsskoven (Klosterheden).

Udover hensynet til borgerne, som bor og lever i området, så er det helt centrale omkring placeringen fugleinteresserne i området, det visuelle samspil med de eksisterende møller ved Rønland og de planlagte vindmøller på Fjordgrunden (Udlagt i Regionplan 2005 og som et af 8 områder i "Rapport fra den tværministerielle arbejdsgruppe om forsøgsmøller på land" fra Energi-styrelsen).

Placeringen er tæt på grænsen til det internationale Natura 2000/EU



Fuglebeskyttelsesområde nr. 39, som i øvrigt også er udpeget som "Ramsar område" i medfør af Ramsar-konventionen om beskyttelse af vådområder af international betydning.

De påtænkte mølleplaceringer ligger desuden inden for klitfredningslinien på 300m, hvor det ifølge gældende regler ikke er tilladt at opføre bygninger, master eller lignende. Der vil derfor være behov for at ansøge om dispensation til opstilling af møllerne hos Miljøministeriets miljøcenter.

Der vil ved projektet også være lokale miljøforbedringer til gavn for faunaen muligt, idet en sanering af højspændingsluftledningerne vil være nærliggende og til større gavn end ulempen ved møllerne. Harboøre Tange er desuden et øde område med begrænset færdsel – præget af tekniske installationer – derfor bør forslaget kunne under en helhedsbetragtning indgå i planerne for vindmølleudbygningen.

Der findes desuden visualisering udført af ekstern rådgiver, som kan give en fornemmelse af projektets påvirkning.

NOE vil gerne påpege, at dette projekt vil kunne gennemføres i stor overensstemmelse med de lokale ønsker, lokal deltagelse og med muligheden for at fabrikanter kan få deres 0-serie møller til afprøvning i, hvad der svarer til havmøllekonditioner i Nordsøen – med fordelene ved en landlig placering.

Det er NOEs mål med dette brev at give Folketingets Energipolitiske Udvalg et klart billede af projektet, som det ønskes gennemført. Vi håber desuden, at Udvalget får et indtryk af, hvor godt projektet kan medvirke til opfyldelsen af Folketingets energipolitiske mål.

Det skal oplyses, at NOE også ser gode muligheder for at indpasse disse projekter sammen med projektforslagene på havterritoriet øst for Thyborøn i Nissum Bredning.

NOE her desuden fremsendt dette brev pr. post vedlagt:  
Anmodningen om udarbejdelse af lokalplan til Lemvig Kommune,  
Kopi af visualiseringen udført af Møller og Grønberg, Århus  
Brevet til Lemvig kommune om møller på havdiget ved Bøvling Klit ud for Nissum  
Fjord

Kopi: Klima- og Energiminister Connie Hedegaard, Stormgade 2-6, 1470 København K