

WindPRO version 2.3.0.210 Feb 2003

Projekt:

**Århus Havn**

Beskrivelse:

Nærværende beregning er vejledende, og der tages forbehold for evt. fejl og mangler i program og udskrift samt for de anvendte forudsætninger.

Udskrevet/Side

09-09-2003 16:08 / 1

Brugertilicens:

**Bonus**

Fabriksvej 4

7330 Brande

99 42 22 22

Carl Jensen

Beregnet:

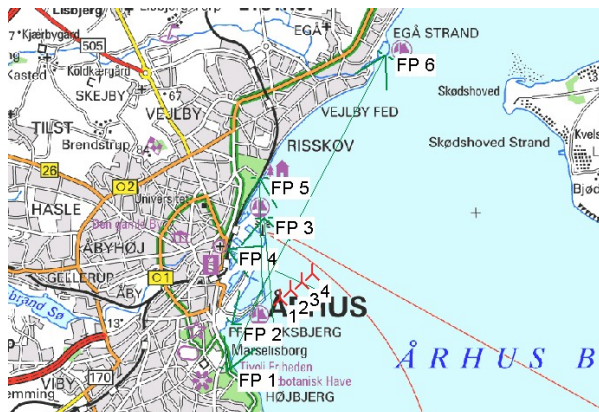
09-09-2003 16:02/2.3.0.210

### VISUAL - Hovedresultat

**Beregning: 4 stk. 3,5 MW nav 99 m**

### Mølleplaceringer

	Mølletype		Effekt [kW]	Diam. [m]	Højde [m]	Afstand til kamera					
	Aktuel	Fabrikat				A [m]	B [m]	C [m]	D [m]	E [m]	F [m]
1 Ny Ja	BONUS	3,5	3.500	98,0	98,0	2.615	1.617	2.128	3.587	2.399	7.789
2 Ny Ja	BONUS	3,5	3.500	98,0	98,0	3.002	2.013	2.227	3.417	2.249	7.441
3 Ny Ja	BONUS	3,5	3.500	98,0	98,0	3.393	2.410	2.389	3.286	2.164	7.099
4 Ny Ja	BONUS	3,5	3.500	98,0	98,0	3.785	2.808	2.603	3.200	2.151	6.763



Målestok 1:200.000

Ny mølle

Kamera

A FP 1, Marselisborg Hotel



C:\Documents and Settings\Carl Jensen\My Documents\WindPRO\Arhus Havn\Output\FP 1.jpg  
 2/16/2003 12:00:00 AM 2003 10/10/2003 12:00:00 AM 1024 x 768  
 2003 10/10/2003 12:00:00 AM 2003 10/10/2003 12:00:00 AM 1024 x 768  
 2003 10/10/2003 12:00:00 AM 2003 10/10/2003 12:00:00 AM 1024 x 768

B FP 2, indsejling til Marselisborg Lystbådehavn



C:\Documents and Settings\Carl Jensen\My Documents\WindPRO\Arhus Havn\Output\FP 2.jpg  
 2/16/2003 12:00:00 AM 2003 10/10/2003 12:00:00 AM 1024 x 768  
 2003 10/10/2003 12:00:00 AM 2003 10/10/2003 12:00:00 AM 1024 x 768  
 2003 10/10/2003 12:00:00 AM 2003 10/10/2003 12:00:00 AM 1024 x 768

C FP 4, Færge Showboat



C:\Documents and Settings\Carl Jensen\My Documents\WindPRO\Arhus Havn\Output\FP 4.jpg  
 2/16/2003 12:00:00 AM 2003 10/10/2003 12:00:00 AM 1024 x 768  
 2003 10/10/2003 12:00:00 AM 2003 10/10/2003 12:00:00 AM 1024 x 768  
 2003 10/10/2003 12:00:00 AM 2003 10/10/2003 12:00:00 AM 1024 x 768

D FP 5, Badeanstalt Den Permanente



C:\Documents and Settings\Carl Jensen\My Documents\WindPRO\Arhus Havn\Output\FP 5.jpg  
 2/16/2003 12:00:00 AM 2003 10/10/2003 12:00:00 AM 1024 x 768  
 2003 10/10/2003 12:00:00 AM 2003 10/10/2003 12:00:00 AM 1024 x 768  
 2003 10/10/2003 12:00:00 AM 2003 10/10/2003 12:00:00 AM 1024 x 768

E FP 3, Containerterminal nord



C:\Documents and Settings\Carl Jensen\My Documents\WindPRO\Arhus Havn\Output\FP 3.jpg  
 2/16/2003 12:00:00 AM 2003 10/10/2003 12:00:00 AM 1024 x 768  
 2003 10/10/2003 12:00:00 AM 2003 10/10/2003 12:00:00 AM 1024 x 768  
 2003 10/10/2003 12:00:00 AM 2003 10/10/2003 12:00:00 AM 1024 x 768

F FP 6, Egå Lystbådehavn



C:\Documents and Settings\Carl Jensen\My Documents\WindPRO\Arhus Havn\Output\FP 6.jpg  
 2/16/2003 12:00:00 AM 2003 10/10/2003 12:00:00 AM 1024 x 768  
 2003 10/10/2003 12:00:00 AM 2003 10/10/2003 12:00:00 AM 1024 x 768  
 2003 10/10/2003 12:00:00 AM 2003 10/10/2003 12:00:00 AM 1024 x 768



Projekt:	Aktuel	Fabrikat	Type	Effekt	Diam.	Højde	Afstand
Århus Havn				[kW]	[m]	[m]	[m]
1	Ny	Ja	BONUS	3,5	98,0	98,0	2.615
2	Ny	Ja	BONUS	3,5	98,0	98,0	3.002
3	Ny	Ja	BONUS	3,5	98,0	98,0	3.393
4	Ny	Ja	BONUS	3,5	98,0	98,0	3.785

**Anbefalet betragtningsafstand: 20 cm**

Billede taget: 04-09-2003 09:45:00

Linse: 33 mm Film: 36x24 mm Punkter: 1738x1135

Kamerapunkt: UTM ED50 Zone: 32 Øst: 575.524 Nord: 6.220.951

Vindretning: 290° Fotoretning: 25°

Kamera: FP 1, Marselisborg Hotel

Billede: C:\Dokumenter\Bonus\1Kundesager\Århus Havn\Fotos\FP 1, rev.jpg

Oprettet af:

Bonus

Fabriksvej 4

7330 Brande

99 42 22 22

Carl Jensen





Projekt:	Aktuel	Fabrikat	Type	Effekt	Diam.	Højde	Afstand	
Århus Havn				[kW]	[m]	[m]	[m]	
1	Ny	Ja	BONUS	3,5	3.500	98,0	98,0	1.617
2	Ny	Ja	BONUS	3,5	3.500	98,0	98,0	2.013
3	Ny	Ja	BONUS	3,5	3.500	98,0	98,0	2.410
4	Ny	Ja	BONUS	3,5	3.500	98,0	98,0	2.808

### Anbefalet betragtningsafstand: 14 cm

Billede taget: 04-09-2003 10:00:00

Linse: 23 mm Film: 36x24 mm Punkter: 1760x1168

Kamerapunkt: UTM ED50 Zone: 32 Øst: 575.659 Nord: 6.222.284

Vindretning: 290° Fotoretning: 52°

Kamera: FP 2, indsejling til Marselisborg Lystbådehavn

Billede: C:\Dokumenter\Bonus\1Kundesager\Århus Havn\Fotos\FP 2.jpg

Oprettet af:

Bonus

Fabriksvej 4

7330 Brande

99 42 22 22

Carl Jensen



Projekt:	Aktuel	Fabrikat	Type	Effekt	Diam.	Højde	Afstand	
Århus Havn				[kW]	[m]	[m]	[m]	
1	Ny	Ja	BONUS	3,5	3.500	98,0	98,0	2.128
2	Ny	Ja	BONUS	3,5	3.500	98,0	98,0	2.227
3	Ny	Ja	BONUS	3,5	3.500	98,0	98,0	2.389
4	Ny	Ja	BONUS	3,5	3.500	98,0	98,0	2.603

### Anbefalet betragtningsafstand: 20 cm

Billede taget: 04-09-2003 12:30:00

Linse: 32 mm Film: 36x24 mm Punkter: 1733x1133

Kamerapunkt: UTM ED50 Zone: 32 Øst: 575.530 Nord: 6.224.506

Vindretning: 290° Fotoretning: 115°

Kamera: FP 4, Færge Showboat

Billede: C:\Dokumenter\Bonus\1Kundesager\Århus Havn\Fotos\FP 4 rev.jpg

Oprettet af:

Bonus

Fabriksvej 4

7330 Brande

99 42 22 22

Carl Jensen





Projekt:	Aktuel	Fabrikat	Type	Effekt	Diam.	Højde	Afstand	
Århus Havn				[kW]	[m]	[m]	[m]	
1	Ny	Ja	BONUS	3,5	3.500	98,0	98,0	3.587
2	Ny	Ja	BONUS	3,5	3.500	98,0	98,0	3.417
3	Ny	Ja	BONUS	3,5	3.500	98,0	98,0	3.286
4	Ny	Ja	BONUS	3,5	3.500	98,0	98,0	3.200

### Anbefalet betragtningsafstand: 20 cm

Billede taget: 04-09-2003 13:00:00

Linse: 32 mm Film: 36x24 mm Punkter: 1760x1168

Kamerapunkt: UTM ED50 Zone: 32 Øst: 576.488 Nord: 6.226.589

Vindretning: 290° Fotoretning: 180°

Kamera: FP 5, Badeanstalt Den Permanente

Billede: C:\Dokumenter\Bonus\1Kundesager\Århus Havn\Fotos\FP 5.jpg

Oprettet af:

Bonus

Fabriksvej 4

7330 Brande

99 42 22 22

Carl Jensen





Projekt:	Aktuel	Fabrikat	Type	Effekt	Diam.	Højde	Afstand	
Århus Havn				[kW]	[m]	[m]	[m]	
1	Ny	Ja	BONUS	3,5	3.500	98,0	98,0	2.399
2	Ny	Ja	BONUS	3,5	3.500	98,0	98,0	2.249
3	Ny	Ja	BONUS	3,5	3.500	98,0	98,0	2.164
4	Ny	Ja	BONUS	3,5	3.500	98,0	98,0	2.151

### Anbefalet betragtningsafstand: 14 cm

Billede taget: 04-09-2003 11:15:00

Linse: 20 mm Film: 40x17 mm Punkter: 2387x1027

Kamerapunkt: UTM ED50 Zone: 32 Øst: 576.615 Nord: 6.225.404

Vindretning: 290° Fotoretning: 176°

Kamera: FP 3, Containerterminal nord

Billede: C:\Dokumenter\Bonus\1Kundesager\Århus Havn\Fotos\FP3ab.jpg

Oprettet af:

Bonus

Fabriksvej 4

7330 Brande

99 42 22 22

Carl Jensen





Projekt:	Aktuel	Fabrikat	Type	Effekt	Diam.	Højde	Afstand
Århus Havn				[kW]	[m]	[m]	[m]
1 Ny Ja	BONUS	3,5	3.500	98,0	98,0	7.789	
2 Ny Ja	BONUS	3,5	3.500	98,0	98,0	7.441	
3 Ny Ja	BONUS	3,5	3.500	98,0	98,0	7.099	
4 Ny Ja	BONUS	3,5	3.500	98,0	98,0	6.763	

### Anbefalet betragtningsafstand: 19 cm

Billede taget: 04-09-2003 13:30:00

Linse: 31 mm Film: 36x24 mm Punkter: 1760x1168

Kamerapunkt: UTM ED50 Zone: 32 Øst: 580.174 Nord: 6.230.200

Vindretning: 290° Fotoretning: 209°

Kamera: FP 6, Egå Lystbådehavn

Billede: C:\Dokumenter\Bonus\1Kundesager\Århus Havn\Fotos\FP 6.jpg

Oprettet af:

Bonus

Fabriksvej 4

7330 Brande

99 42 22 22

Carl Jensen



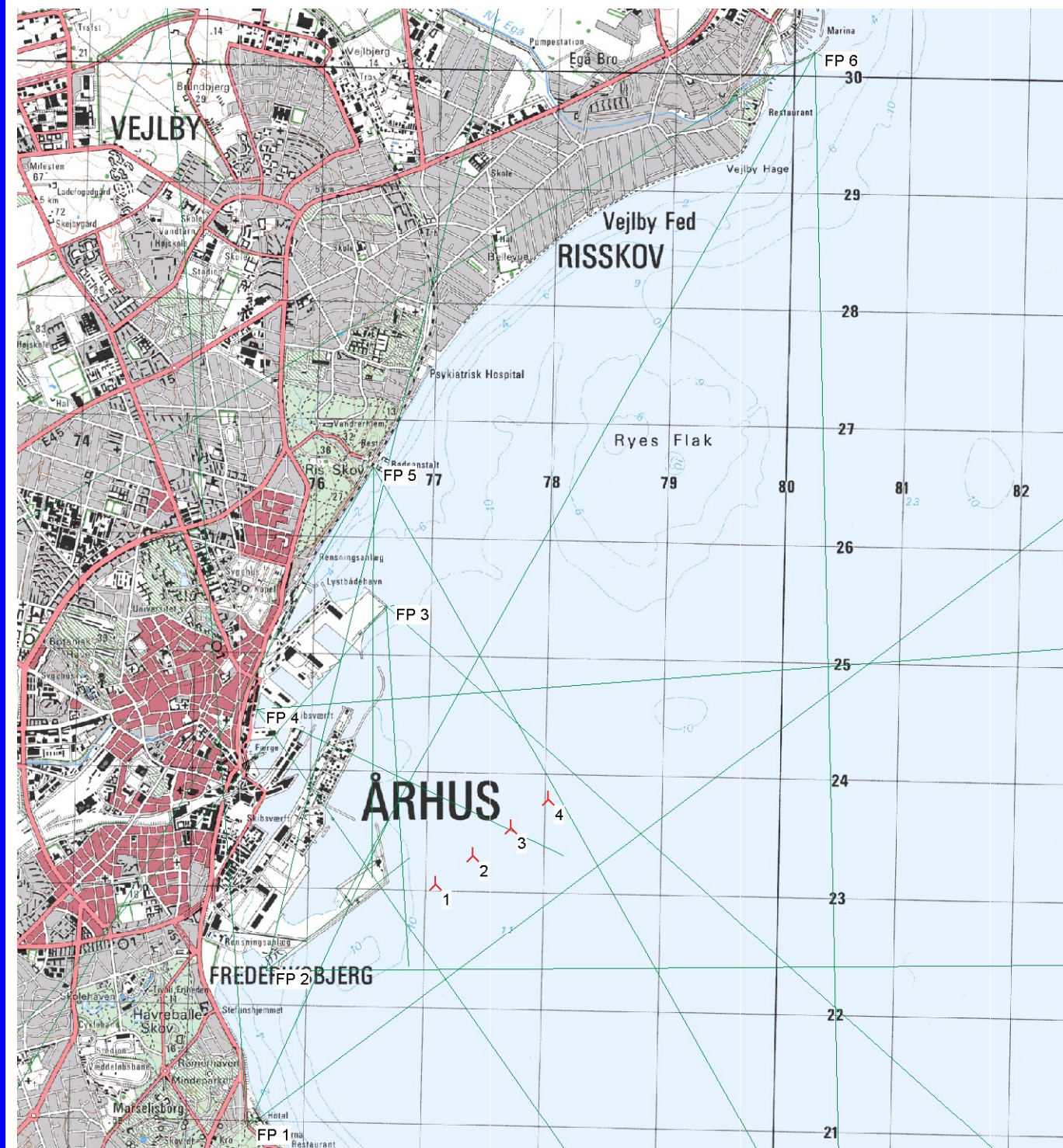
Projekt:  
**Århus Havn**

Beskrivelse:  
 Nærværende beregning er vejledende, og der tages forbehold for evt. fejl og mangler i program 09-09-2003 16:08 / 8  
 og udskrift samt for de anvendte forudsætninger.

Udskrevet/Side  
 09-09-2003 16:08 / 8  
 Brugerlicens:  
**Bonus**  
 Fabrikvej 4  
 7330 Brande  
 99 42 22 22  
 Carl Jensen  
 Beregnet:  
 09-09-2003 16:02/2.3.0.210

**VISUAL - KMS kort: DISC03\_7.IT**

**Beregning: 4 stk. 3,5 MW nav 99 m Fil: DISC03\_7.IT**



Kort: Århus 1314 IV, Udskriftsmålestok 1:50.000, Kortcentrum UTM ED50 Zone: 32 Øst: 577.849 Nord: 6.225.576

▲ Ny mølle      📷 Kamera