

Foretræde for Enerkipolitisk Udvalg den

08.05.2008

- Præsentation
- Rønland Havvindmøllepark A/S
- 100 % Lokalt ejerskab
- Erfaringer med 0-seriemøller i samme område
- Samarbejde med Rissø/DTU



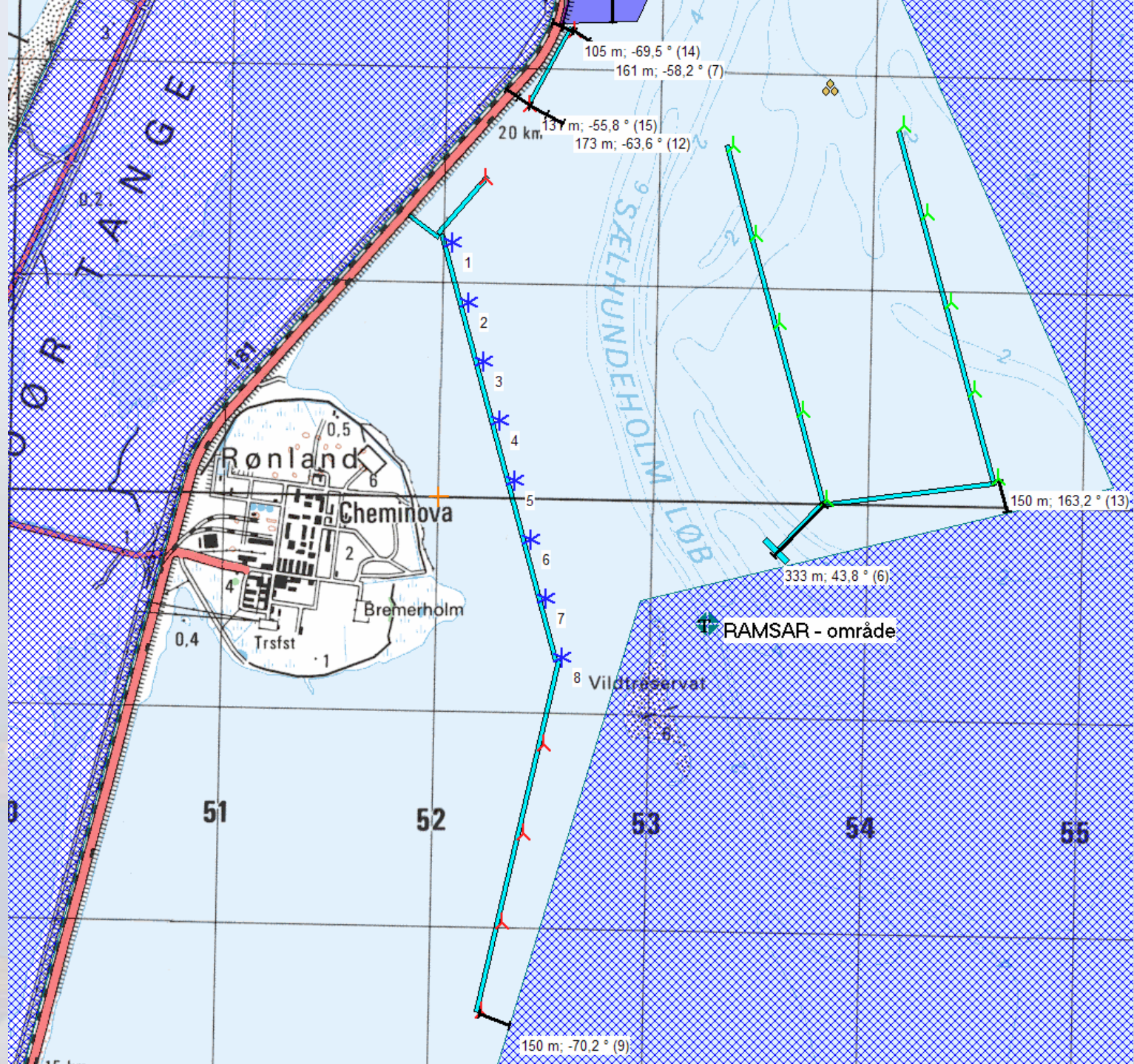




21/09/2003

Baggrund

- Rapport fra arbejdsgruppe om forsøgsmøller
- anbefaler bl.a. Nissum Bredning
- Danmarks bedste placering til forsøgsmøller
- Baggrund for samarbejde med Risø
- Fire pladser til forsøgsmøller fra Risø
- 13 pladser til 0-seriemøller





Muligheder

- 17 møller inkl. Risøs = i alt ca. 70 MW
- Pladser til alle der produktudvikler møller i DK
- Stor interesse for at købe aktier lokalt
- Aktionærkredsen udvides når tilladelse foreligger
- Alle aktier vil blive solgt lokalt.

Idegrundlag

- At udnytte vore erfaringer i et nyt projekt
- At udnytte området til testplads for alle producenter
- At sikre Risø testpladser tæt ved Høvsøre
- At sikre nuværende ejere medejerskab i nyt projekt
- At sikre naboer og lokale borgere medejerskab

Hvad taler for dette projekt ?

- Det forener hensynet til de nationale interesser med hensynet til de lokale interesser
- Pristillægget pr. kWh er den samme som for landmøller (ikke dyrere)
- Projektet udnytter området optimalt uden at konflikte med EU's fuglebeskyttelsesområde
- Visuelt er området er i forvejen domineret af Cheminovas fabriksanlæg
- Forsøgsmøllerne sikres landfast adgang
- Thy færgen udnyttes til besejling