

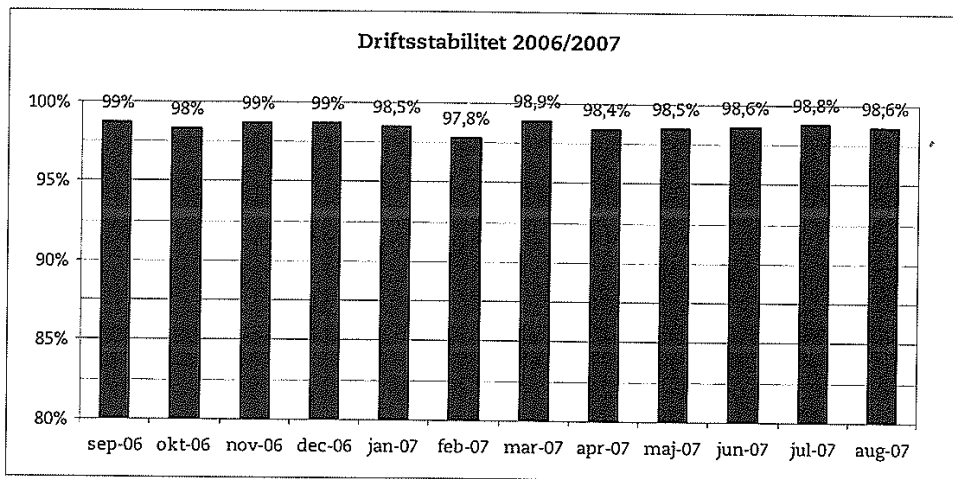
Ørestadsselskabet

12. september 2007

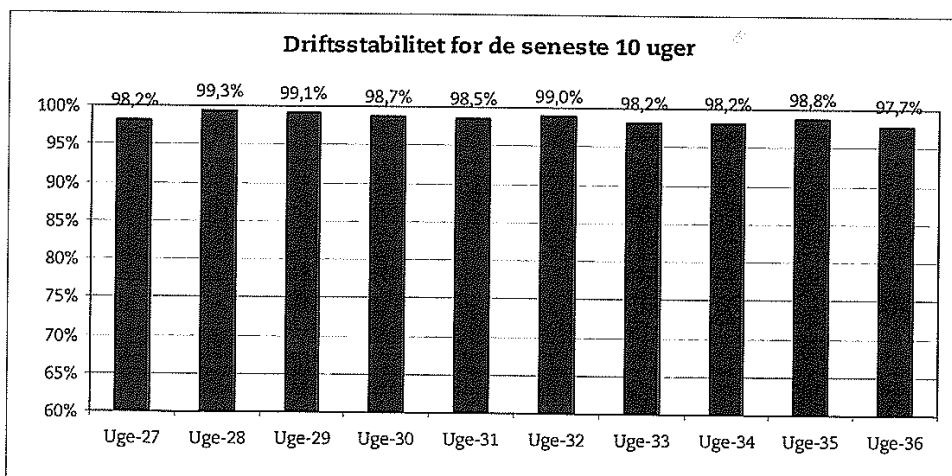
Metroens driftsstabilitet og passagertal uge 36, 2007

Driftsstabilitet

Driftsstabiliteten i august var på ca. 98,6 pct.

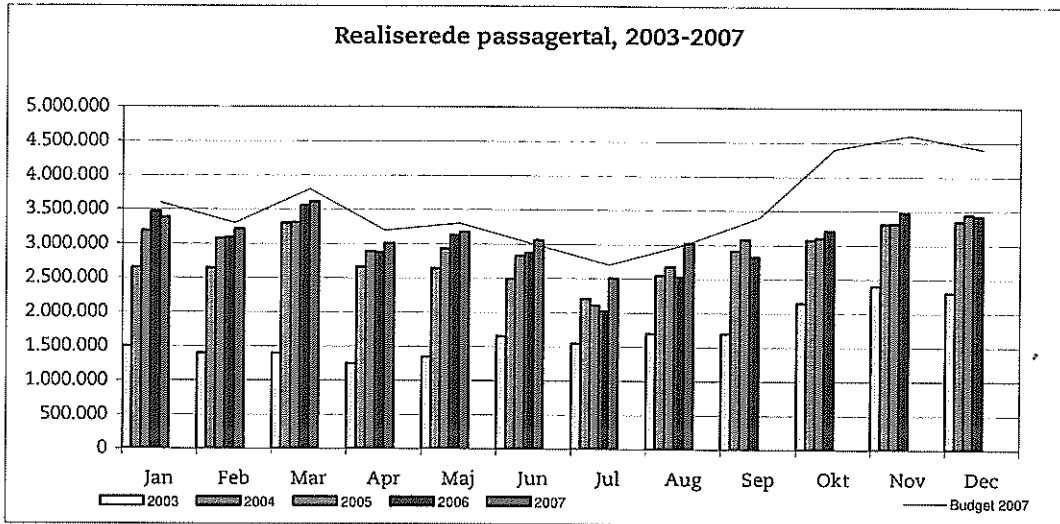


Driftsstabiliteten i uge 36 var på 97,7 pct.

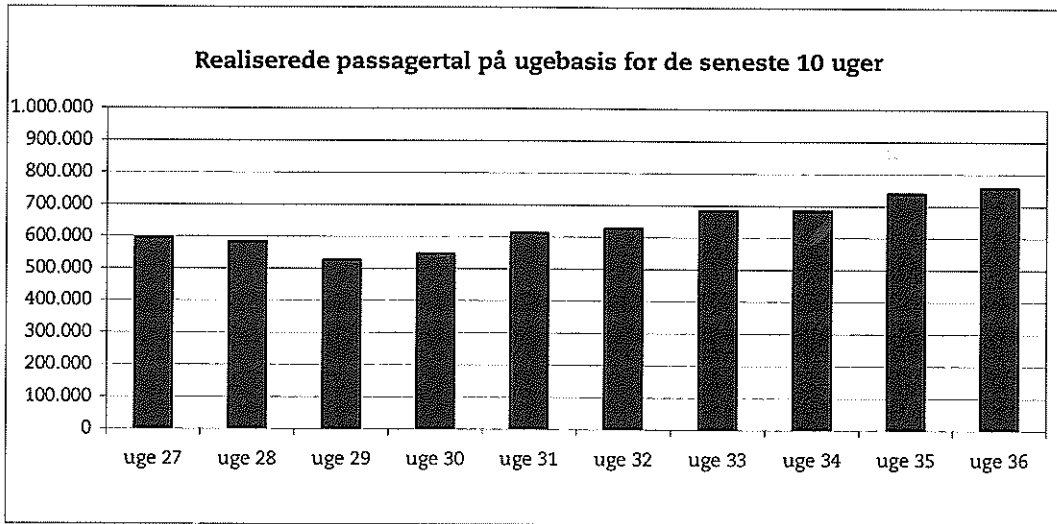


Passagertal

Passagertallet for august var ca. 3,0 mio.



Passagertallet i uge 36 var ca. 757.000.



Opgørelser i dette notat bygger på foreløbige tal, hvorfor der tages forbehold for eventuelle senere justeringer.