



MINISTEREN

Dato 7. august 2007  
J.nr. 461-1

Frederiksholms Kanal 27 F  
1220 København K

Telefon 33 92 33 55

Hvidovre Kommune  
Teknisk Forvaltning  
Høvedstensvej 45  
2650 Hvidovre

Kære viceborgmester Milton Graff Pedersen.

Tak for din henvendelse af 26. juni 2007 vedrørende de støjmæssige forhold langs Amagermotorvejen mellem Gl. Køge Landevej og Kalvebodbroen.

Jeg skal indledningsvis understrege, at vejstøj er et miljøproblem, som regeringen har stort fokus på.

På den baggrund har Trafikministeriet i samarbejde med Miljøministeriet udarbejdet en vejstøjstrategi med en række konkrete initiativforslag til forbedringer af støjforholdene langs hele det offentlige vejnet.

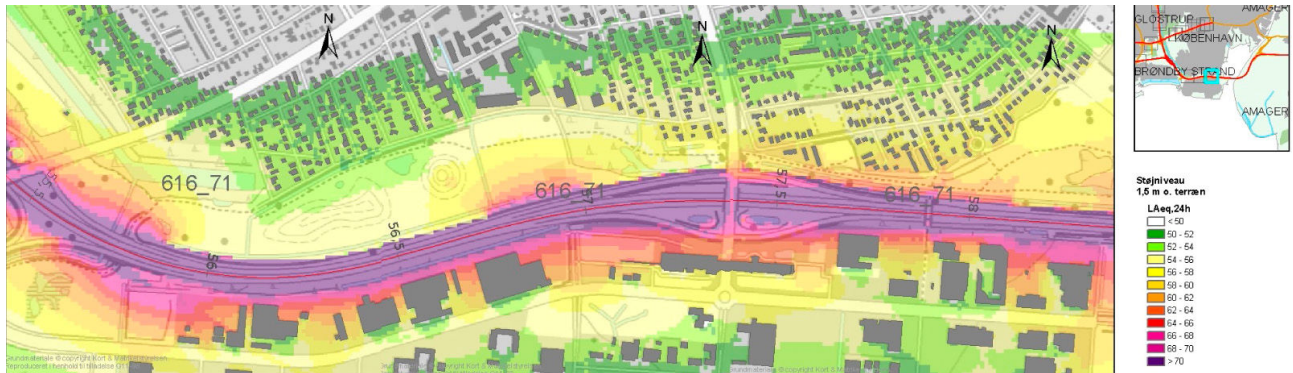
Endvidere opnåede vi i januar 2004 enighed med forligspartierne bag trafikaf-talen fra november 2003, Dansk Folkeparti, De Radikale og Kristendemokra-terne, om over en 5-årig periode at afsætte over 100 mio. kr. til bekæmpelse af vejtrafikstøj langs det eksisterende statsvejnet. Der var i den forbindelse enig-hed om, at de på finansloven afsatte midler til etablering af støjdæmpende for-anstaltninger langs det eksisterende statsvejnet, primært skal anvendes til af-hjælpning af områder, hvor der er stærkt støjbelastede boliger (over 65 dB i døgngennemsnit).

Vejdirektoratet har udført en kortlægning af vejtrafikstøjen langs Amagermo-torvejen. Der er i støjberegningen forudsat en årsdøgntrafik på ca. 80.000 kø-retøjer, samt en hastighed på 110 km/t.

Som det fremgår af det nedenfor viste støjkort, er der ikke boliger langs motor-vejens nordside, der er belastet med over 65 dB i bidrag fra motorvejen.

Af støjkortlægningen for motorvejen fremgår, at der i et bælte på 500 m nord for motorvejen,

- mellem Gl. Køge Landevej og Avedøre Havnevej er ca. 325 boliger og døgninstitutioner. Af disse er ca. 45 boliger belastet med mellem 55 og 60 dB i døgngennemsnit, og
- mellem Avedøre Havnevej og Kalvebodbroen er der ca. 320 boliger. Af disse er ca. 165 boliger belastet med op til 65 dB, heraf er ca. 150 boliger belastet med mellem 55 og 60 dB i døgngennemsnit.



Under hensyn til at sikre den bedst mulige anvendelse af ressourcerne på vedligeholdelsesområdet udskifter Vejdirektoratet normalt ikke vejenes slidlag alene ud fra støjmæssige hensyn. En udskiftning af slidlaget på ovennævnte strækning af Amagermotorvejen vil således indgå i den almindelige prioritering af Vejdirektoratets vedligeholdelsesindsats på statsvejene.

Vejdirektoratet har oplyst, at den nuværende belægning har en restlevetid til ca. 2012, hvorefter der vil blive udlagt støjsvag asfalt. Boligområderne langs Amagermotorvejen i Hvidovre Kommune vil således i den forbindelse få reduceret støjgenerne.

Med venlig hilsen

Flemming Hansen