

FORETRÆDE FOR FOLKETINGETS UDDANNELSESUDVALG 10/4 2007

43 Klarup-lærere skal lave 10.024 elevplaner

FORELAGT PÅ VEGNE AF LÆRERNE PÅ KLARUP SKOLE

Indledning

Klarup skole er en mellemstor folkeskole med 597 elever.

Skolen har 43 lærere, der skal lave elevplaner.

Vi har gennem pressen udsendt et regnestykke, der summarisk fortæller om konsekvenserne af, at lærerne skal lave elevplaner efter bekendtgørelsen – det vil sige i alle fag.

Vi vil gerne præsentere dette regnestykke mere indgående.

Undervisningsminister Bertel Haarder har set det udsendte regnestykke i Weekendavisen og mener, at det er forkert i sit udgangspunkt:

”For det første forudsætter han, at elevplaner skal laves to gange om året. Forkert. De skal laves én gang.” (Weekendavisen 4/4 s.13)

Ministeren tager fejl.

Ifølge Undervisningsministeriets følgebrev til bekendtgørelsen skal elevplaner ”udleveres til forældrene mindst én gang om året.”

Mindst én gang.

Følgebrevet fremhæver desuden, at det er oplagt at knytte elevplan sammen med skole/hjem-samtaler.

Dem er der to af om året.

I Aalborg har kommunalbestyrelsen derfor bestemt, at forældre skal have udleveret elevplaner forud for hver skole/ hjem-samtale.

Der skal således laves elevplaner *to* gange om året.

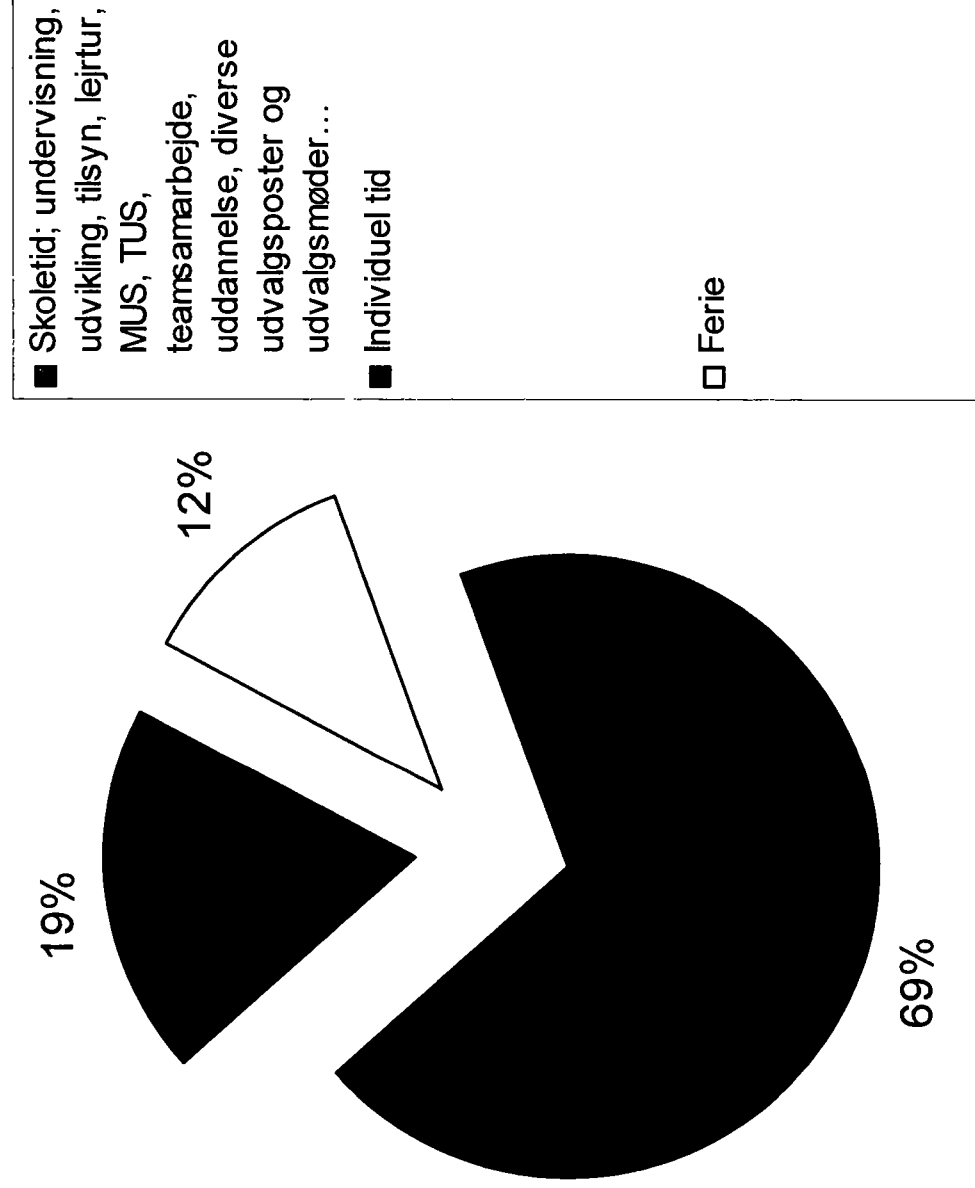
Når lærerne på Klarup skole skal lave elevplaner to gange om året i alle fag, skal de til sammen lave 10.024 elevplaner.

Det svarer til 233 elevplaner i gennemsnit.

Der er tale om en elevplan, når en lærer laver en plan for en elev i et fag.

Før vi gennemgår vort regnestykke, vil vi redegøre for, hvilke regler der gælder for anvendelsen af lærernes individuelle tid, da det ifølge Ministeriet og KL er her, arbejdet med elevplaner skal placeres.

Arbejdstidens tilrettelæggelse



Kilde: Læreraftalen 2003; §4 -
TR-håndbogen - www.dlf.org

Individuel tid

375 timer pr. år

Anvendes til:

- Lærers egen forberedelse og evaluering af undervisning
- Henvendelse fra forældre efter skoletid
- Løbende faglig ajourføring

Anvendes ikke til:

- Skriftligt arbejde i tilknytning til skolens administration
- Klasselæreropgaver
- Varetagelse af særlige hverv (eks. TR, medlem af SU ol.)
- Mødevirksomhed med andre lærere (eks. Teamsamarbejde)
- Andre aktiviteter med elever (eks. elevsamtaler, lejture ol.)
- Indkøb af undervisningsmateriale (eks. fagudvalg, materialeudvalg ol.)
- Deltagelse i kurser (eks. CVU-kurser, fagkurser ol.)

Individuel tid

375 timer pr. år

Omkring skriftlighed i individuel tid:

- Læreren har en vis forpligtelse til skriftlighed i forbindelse med:
 - Noter til eget forbrug i forbindelse med:
 - Planlægning, forberedelse og efterbehandling af undervisning
 - Løbende evaluering af teamsamarbejde
 - Oplæg til fagfordeling og årsplaner

- Læreren har ingen forpligtelse til skriftlighed i forbindelse med:
 - Skolens administration
 - Planlægning af skoleåret og udarbejdelse af virksomhedsplaner
 - Skriftlige vurderinger af elever
 - statusrapporter

Forudsætninger for regnestykket

Vi vil nu præsentere forudsætningerne for vort regnestykke.

Vi deler arbejdet med elevplaner op i to trin.

Trin 1

Trin 1 omfatter formulerings- og skrivefasen og er sammensat af:

- Lærerens bidrag til den personlige og sociale evaluering af eleven i teamet, opdelt i en statusdel og en fremadrettet del.
- Lærerens faglige evaluering af eleven i det pågældende fag, opdelt i en statusdel og fremadrettet del.

Som udgangspunkt sætter vi tiden til Trin 1 til 15 minutter.

Udgangspunktet er arbitrært og tjener som parameter. Opgaven *kan ikke* løses på 15 minutter, hvis det skal gøres ordentligt, men *vil* tage længere tid.

Trin 2

Forud for formulerings- og skrivefasen ligger evalueringsfasen.

Lærerne skulle også evaluere undervisningen før indførelsen af elevplaner. Der er imidlertid et klart før/efter, hvad karakteren og omfanget af opgaven angår.

Før indførelsen af elevplaner evaluerede læreren *efter behov, delvist* skriftligt og *kun* til eget brug.

Efter indførelsen af elevplaner skal læreren evaluere *systematisk, gennemført* skriftligt og til *ekstern brug* over for forældre og skoleleder.

Hvert punkt øger arbejdsbyrden.

- Systematisk evaluering er mere omfattende og arbejdskrævende end evaluering efter behov.
- Jo større skriftlighedsgrad, jo mere arbejde.
- Et officielt dokument til ekstern brug kræver større sproglig præcision og æstetik end notater til eget brug og er derfor mere arbejdskrævende.

Som udgangspunkt sætter vi *mer*arbejdet i evalueringsfasen til 5 minutter pr. måned pr. elevplan.

Igen må vi fremføre, at udgangspunktet er arbitrært og tjener som parameter. Opgaven *kan ikke* løses inden for den afsatte tid, hvis det skal gøres ordentligt, men *vil* tage længere tid.

Lad os herefter gå over til regnestykket.

Konsekvensberegning for Klarup skole

Antal minutter til skrivearbejdet pr. elevplan: 15

Løbende evaluering per elev, per fag, per måned i minutter: 0

1. bilag: Uddrag fra regneark
2. bilag: Søjlediagram; antal elevplaner for hver enkelt lærer
3. bilag: Cirkeldiagram; gennemsnitligt tidsforbrug på elevplaner af individuel tid per lærer i pct.
4. bilag: Søjlediagram; tidsforbrug på elevplaner af individuel tid for hver enkelt lærer

Konsekvensberegning for Klarup Skole

Antal minutter til skrivearbejdet per elevplan

Løbende evaluering per elev, per fag, per uge i minutter

Løbende eval. per elev, per fag, per måned i min

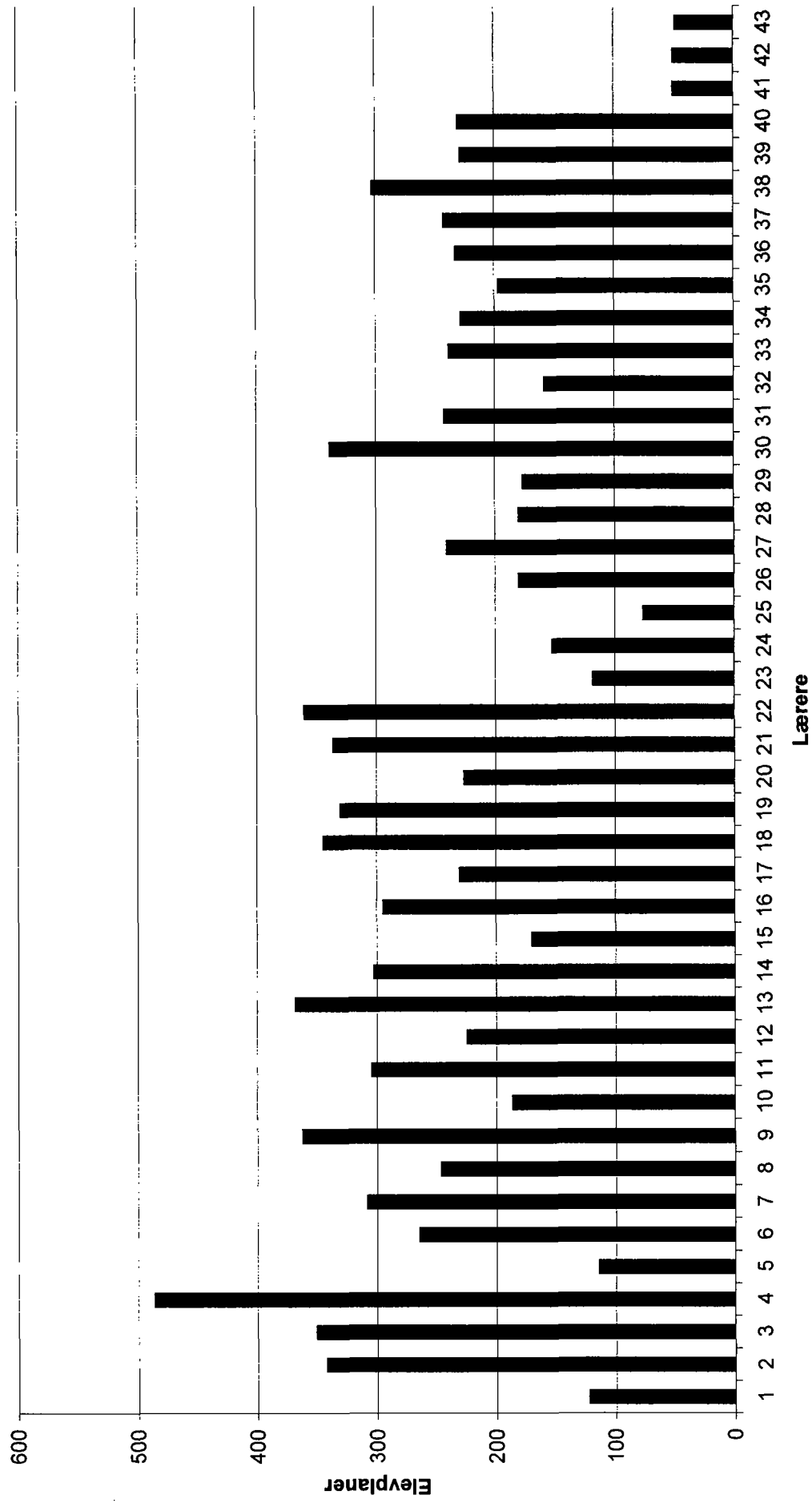
Antal elevplaner per år

15
0,00
0
2

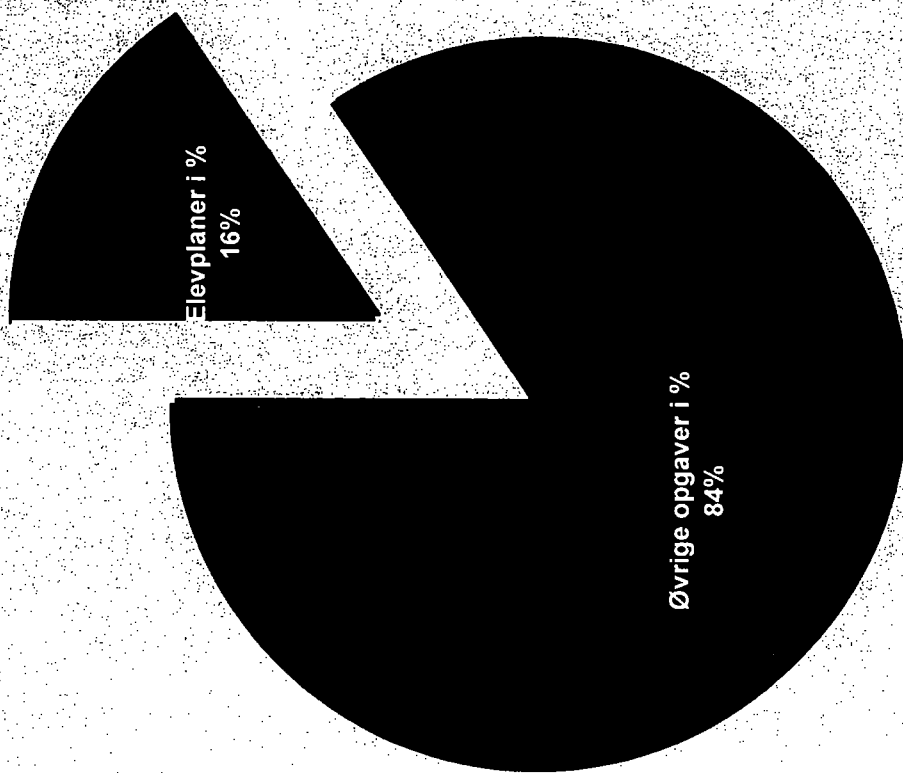
Antal elevplaner i alt	10024
Antal lærere i alt	43
GSN elevplaner per lærer	233
Tid til at skrive i timer per lærer	58
Løbende evaluering i timer per lærer	0
I alt i timer til elevplaner per lærer	58
Difference mellem B15 og B13	317
Individuel forberedelsestid i timer	375
Elevplaner i %	16
Øvrige opgaver i %	84
Antal arbejdsdage (1 dag = 7,4 time)	8
Samlet arbejdstid	2506

Størrelse på observationssættet	43
Mindsteværdi	48
Størsteværdi	486
Variationsbredde	438

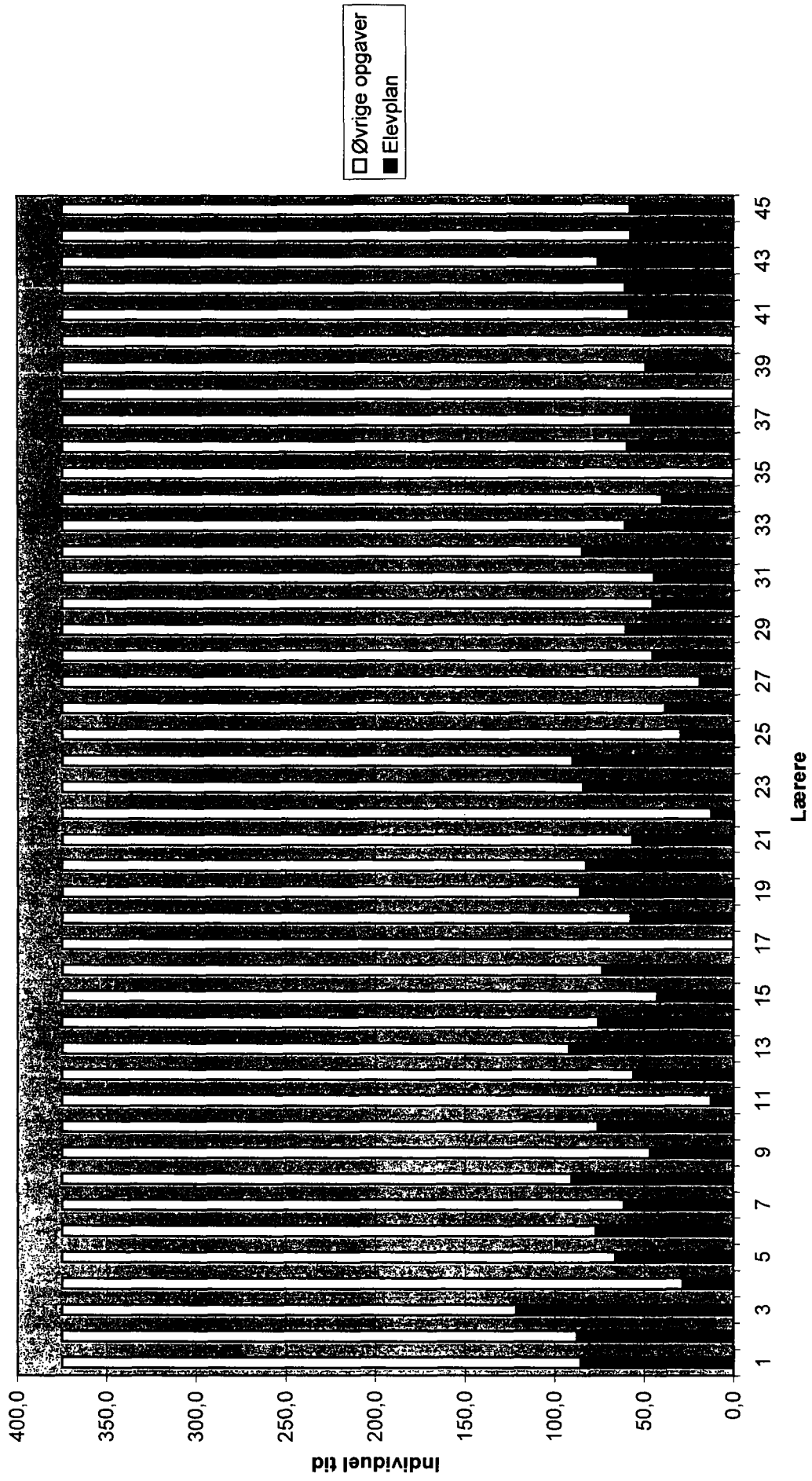
Elevplaner per lærer



Gennemsnitlig tidsforbrug på elevplaner af individuel tid per lærer ved Klarup Skole



Individuel tid



Konsekvensberegning for Klarup skole

Antal minutter til skrivearbejdet pr. elevplan: 15

Løbende evaluering per elev, per fag, per måned i minutter: 5

1. bilag: Uddrag fra regneark
2. bilag: Søjlediagram; antal elevplaner for hver enkelt lærer
3. bilag: Cirkeldiagram; gennemsnitligt tidsforbrug på elevplaner af individuel tid per lærer i pct.
4. bilag: Søjlediagram; tidsforbrug på elevplaner af individuel tid for hver enkelt lærer

Konsekvensberegning for Klarup Skole

Antal minutter til skrivearbejdet per elevplan

Løbende evaluering per elev, per fag, per uge i minutter

Løbende eval. per elev, per fag, per måned i min

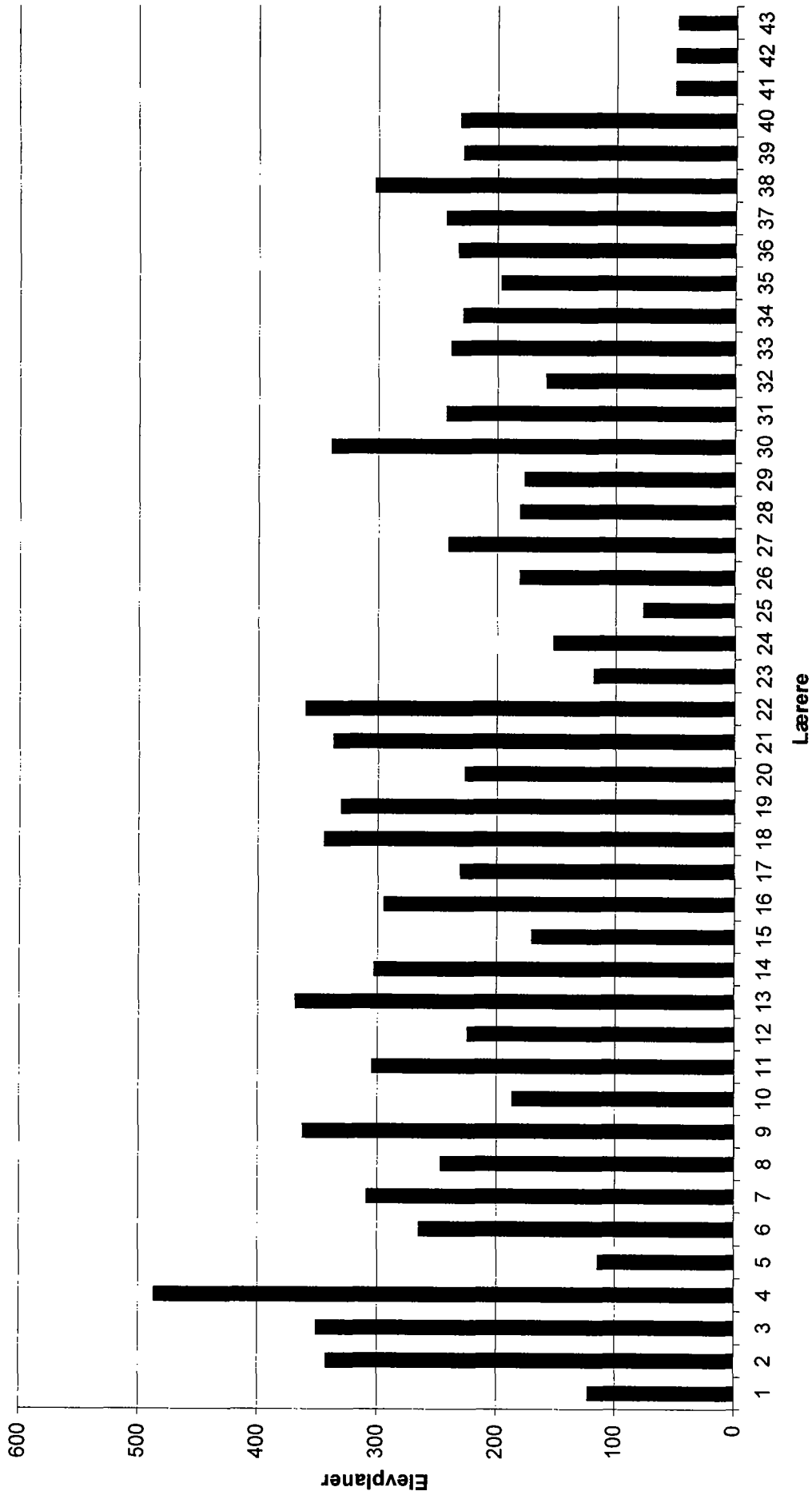
Antal elevplaner per år

15
1,25
5
2

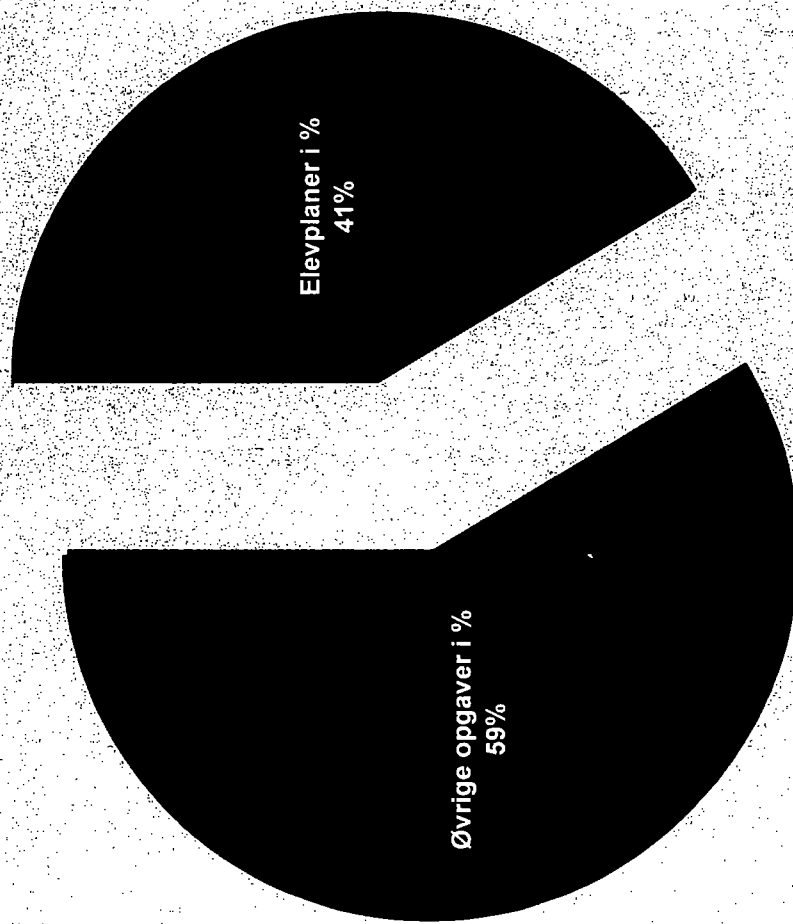
Antal elevplaner i alt	10024
Antal lærere i alt	43
GSN elevplaner per lærer	233
Tid til at skrive i timer per lærer	58
Løbende evaluering i timer per lærer	97
I alt i timer til elevplaner per lærer	155
Difference mellem B15 og B13	220
Individuel forberedelsestid i timer	375
Elevplaner i %	41
Øvrige opgaver i %	59
Antal arbejdsdage (1 dag = 7,4 time)	21
Samlet arbejdstid	6683

Størrelse på observationssættet	43
Mindsteværdi	48
Størsteværdi	486
Variationsbredde	438

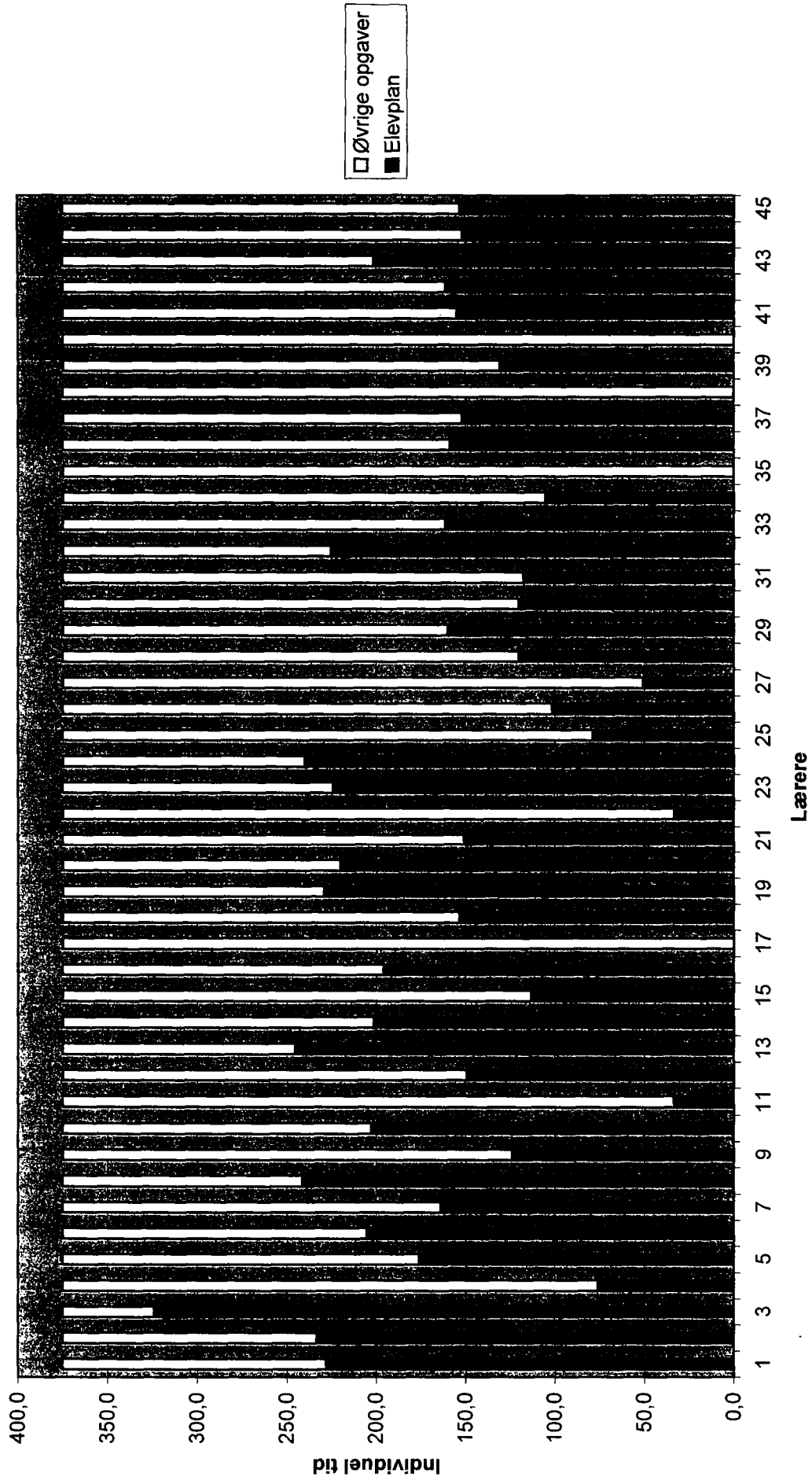
Elevplaner per lærer



Gennemsnitlig tidsforbrug på elevplaner af individuel tid per lærer ved Klarup Skole



Individuel tid



Konsekvensberegning for Klarup skole

Antal minutter til skrivearbejdet pr. elevplan: 15

Løbende evaluering per elev, per fag, per måned i minutter: 10

1. bilag: Uddrag fra regneark
2. bilag: Søjlediagram; antal elevplaner for hver enkelt lærer
3. bilag: Cirkeldiagram; gennemsnitligt tidsforbrug på elevplaner af individuel tid per lærer i pct.
4. bilag: Søjlediagram; tidsforbrug på elevplaner af individuel tid for hver enkelt lærer

Konsekvensberegning for Klarup Skole

Antal minutter til skrivearbejdet per elevplan

Løbende evaluering per elev, per fag, per uge i minutter

Løbende eval. per elev, per fag, per måned i min

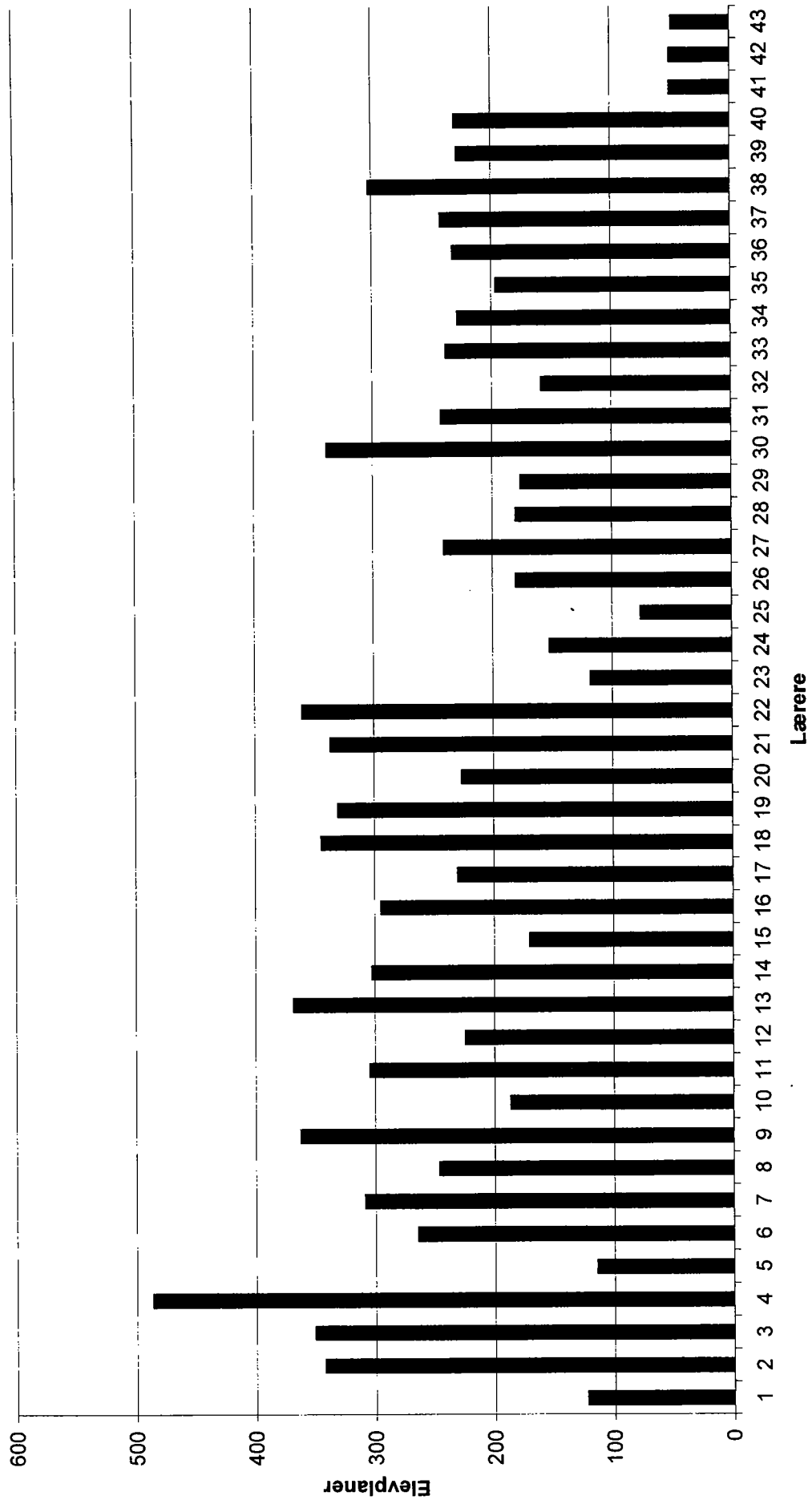
Antal elevplaner per år

15
2,50
10
2

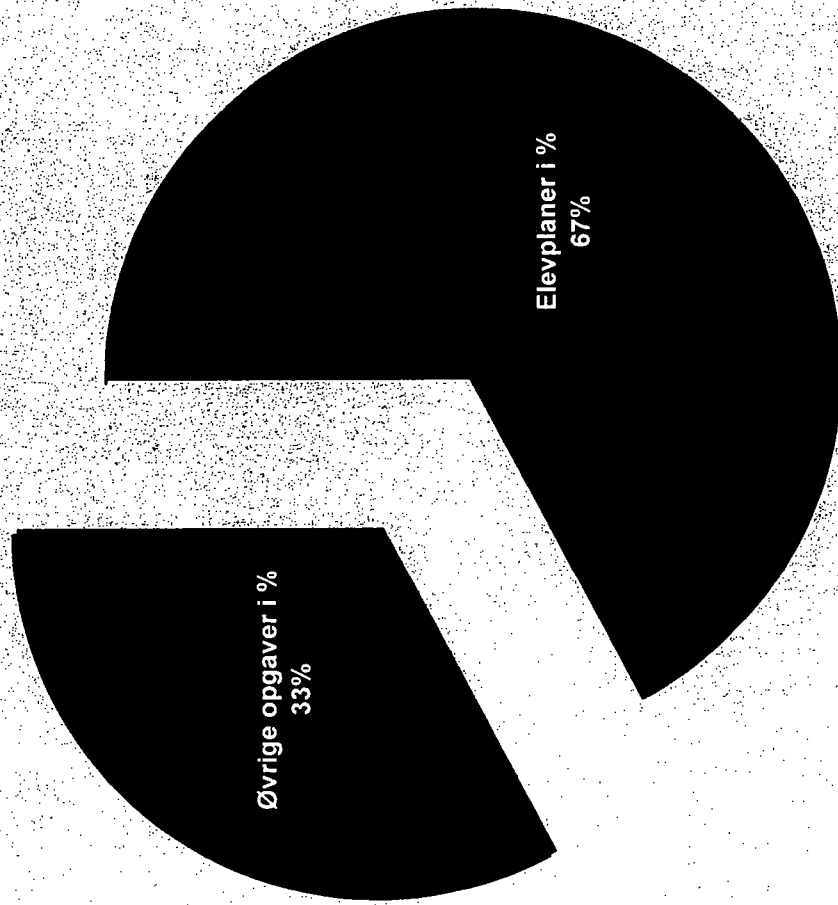
Antal elevplaner i alt	10024
Antal lærere i alt	43
GSN elevplaner per lærer	233
Tid til at skrive i timer per lærer	58
Løbende evaluering i timer per lærer	194
I alt i timer til elevplaner per lærer	253
Difference mellem B15 og B13	122
Individuel forberedelsestid i timer	375
Elevplaner i %	67
Øvrige opgaver i %	33
Antal arbejdsdage (1 dag = 7,4 time)	34
Samlet arbejdstid	10859

Størrelse på observationssættet	43
Mindsteværdi	48
Størsteværdi	486
Variationsbredde	438

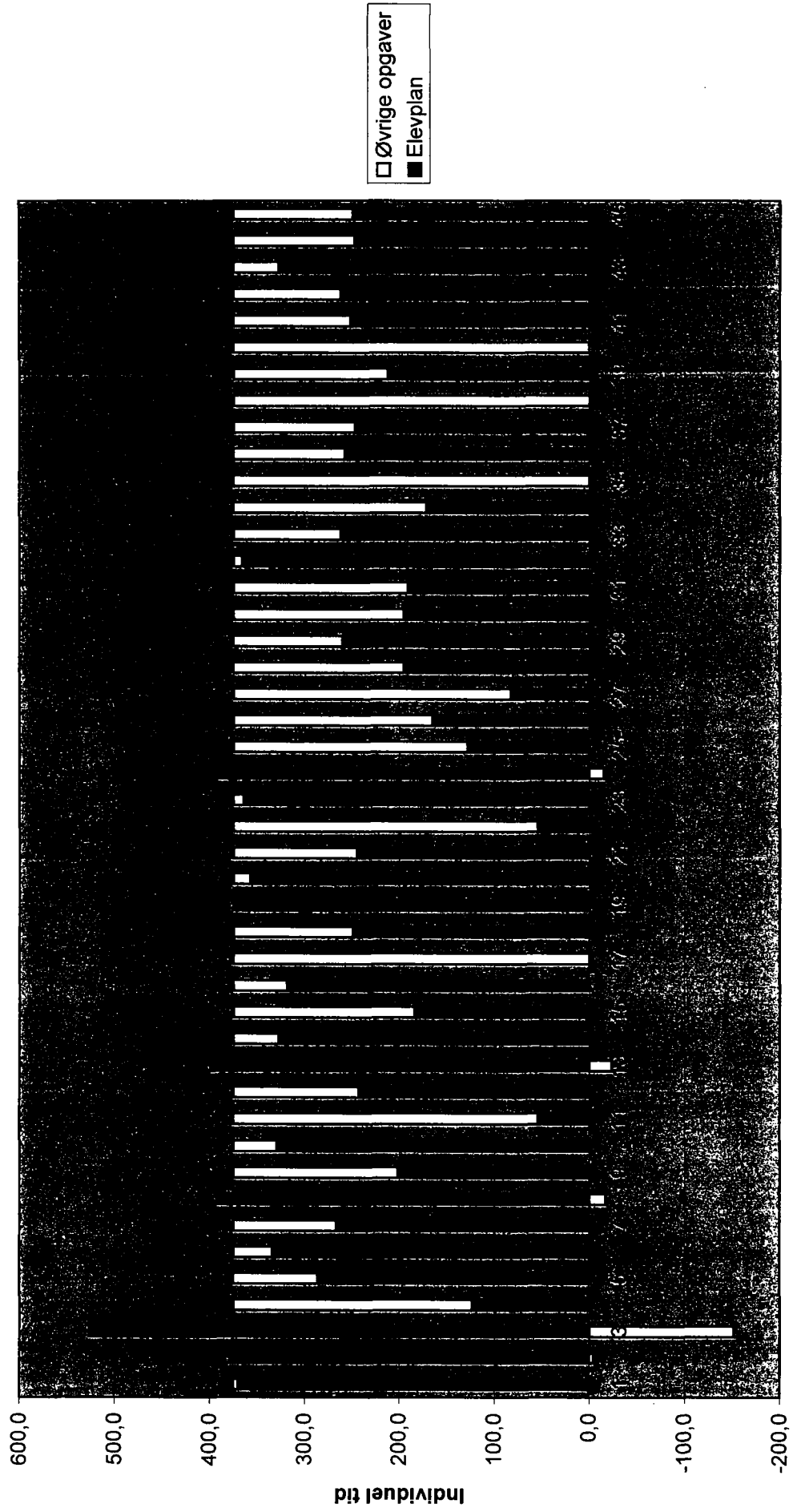
Elevplaner per lærer



Gennemsnitlig tidsforbrug på elevplaner af individuel tid per lærer ved Klarup Skole



Individuel tid



Lærere