

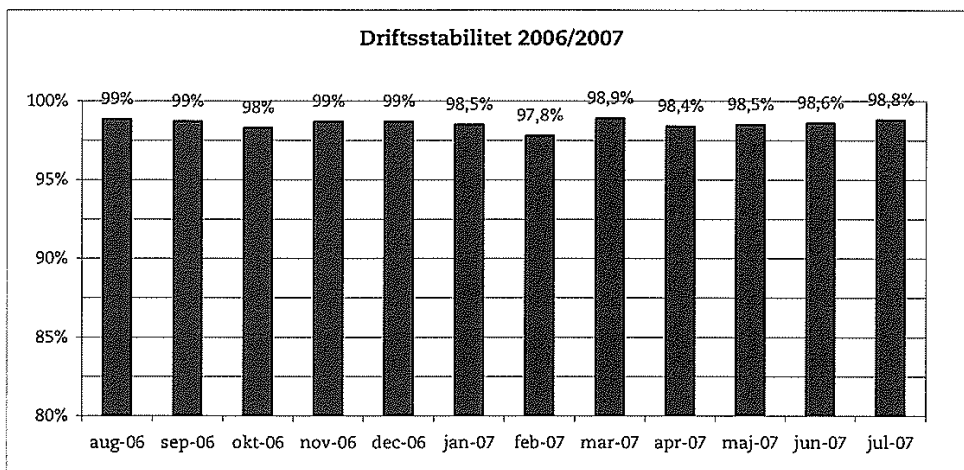
Ørestadsselskabet

14. august 2007

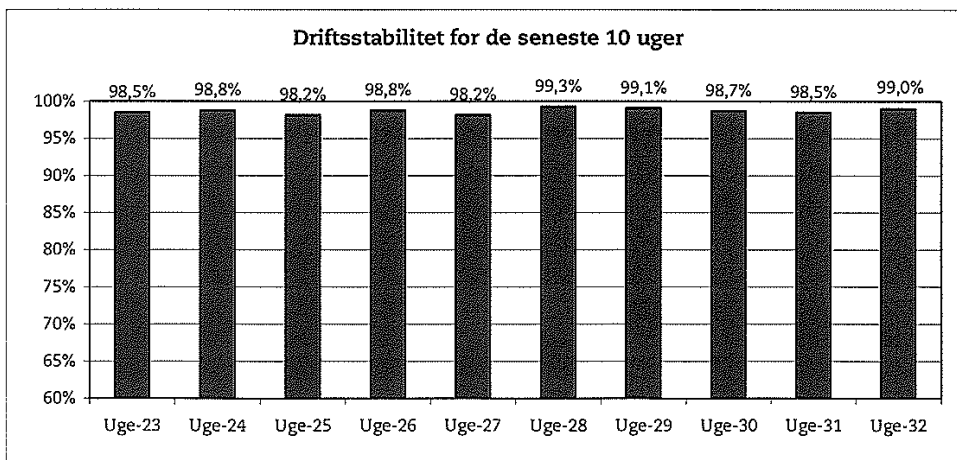
Metroens driftsstabilitet og passagertal uge 27-32, 2007

Driftsstabilitet

Driftsstabiliteten i juli var på ca. 98,8 pct.

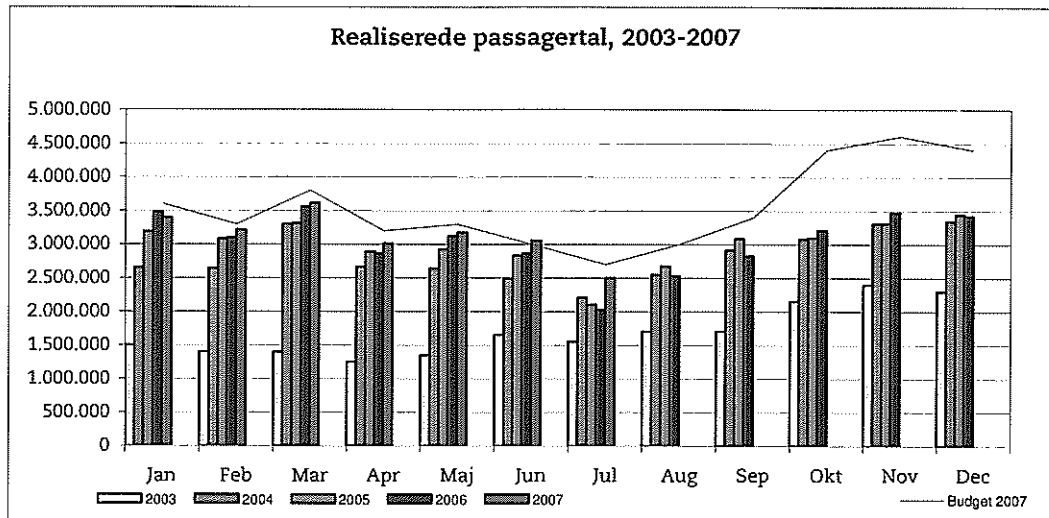


Driftsstabiliteten i uge 32 var på 99,0 pct.

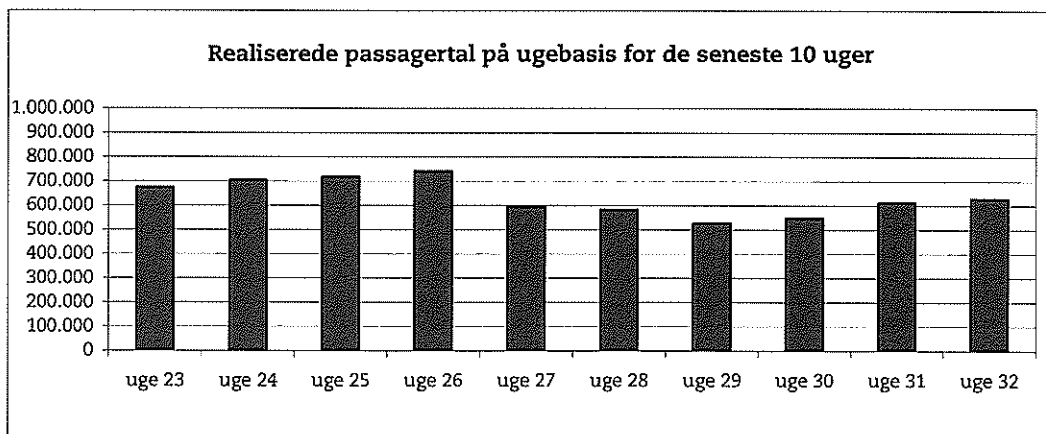


Passagertal

Passagertallet for juli var ca. 2,5 mio.



Passagertallet i uge 32 var ca. 627.000.



Opgørelser i dette notat bygger på foreløbige tal, hvorfor der tages forbehold for eventuelle senere justeringer.