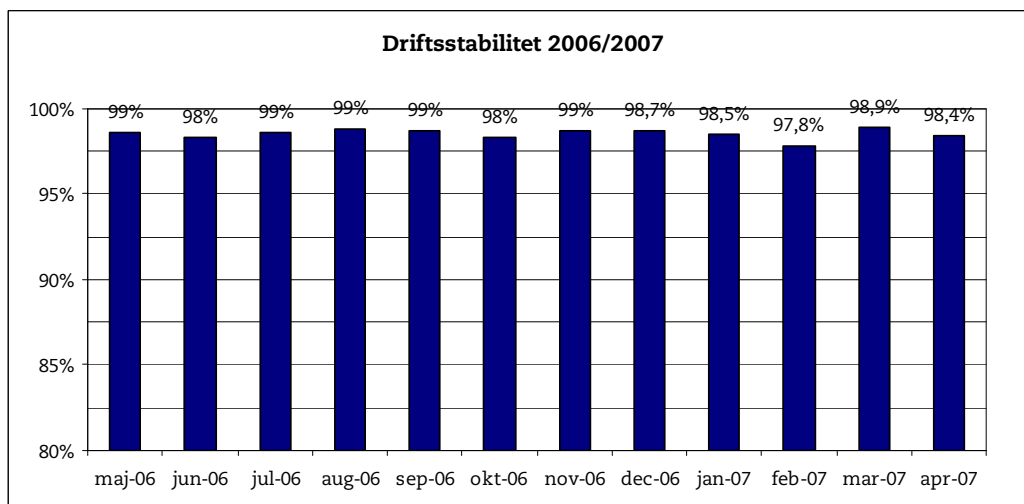


30. maj 2007

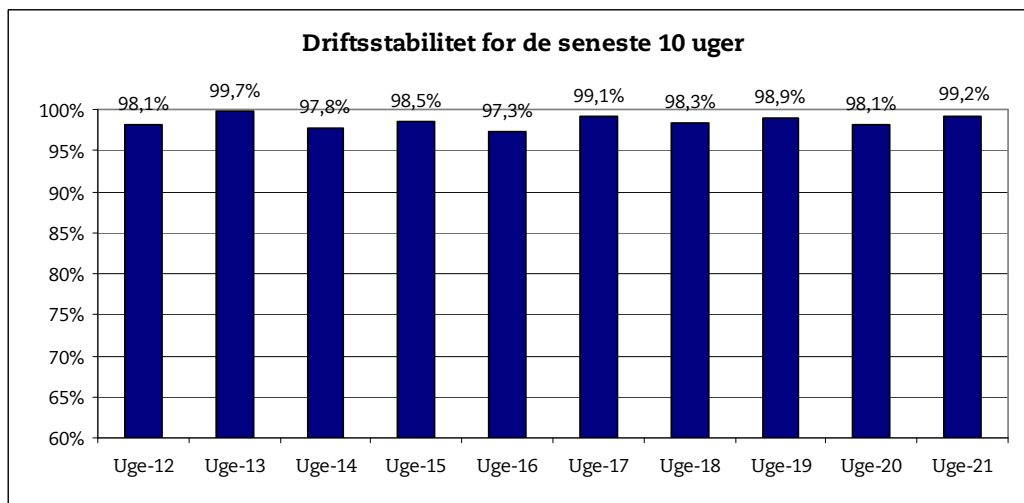
Metroens driftsstabilitet og passagertal uge 21, 2007

Driftsstabilitet

Driftsstabiliteten i april var på ca. 98,4 pct.

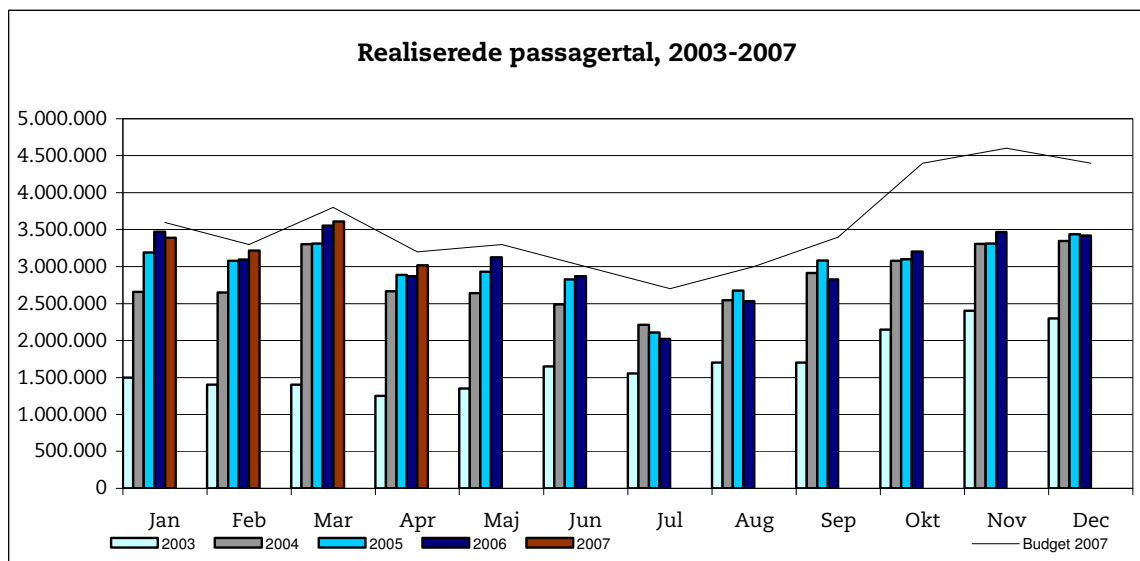


Driftsstabiliteten i uge 21 var på 99,2 pct.

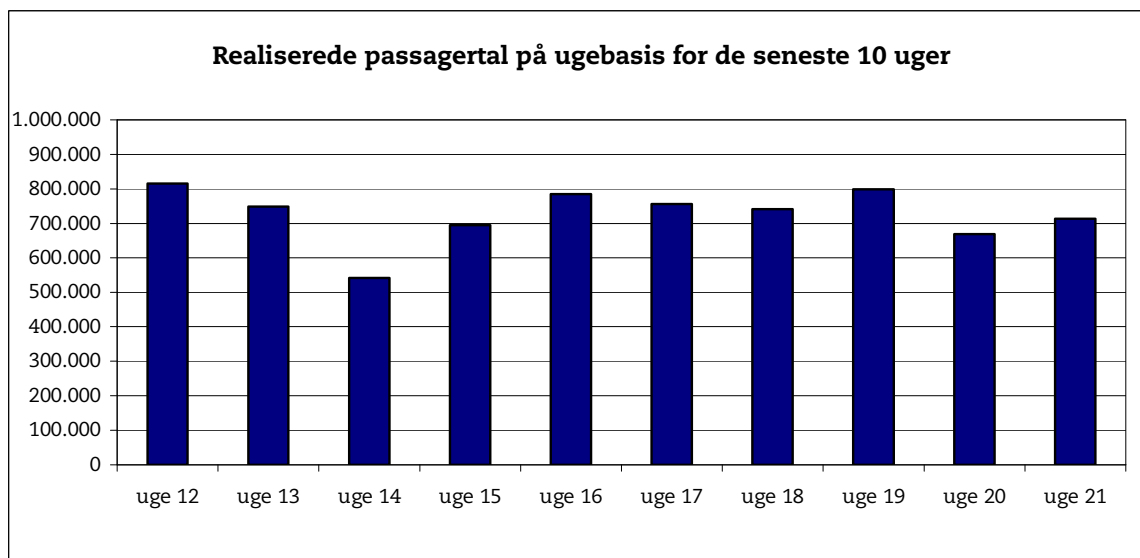


Passagertal

Passagertallet for april var ca. 3,0 mio.



Passagertallet i uge 21 var ca. 713.000.



Opgørelser i dette notat bygger på foreløbige tal, hvorfor der tages forbehold for eventuelle senere justeringer.