

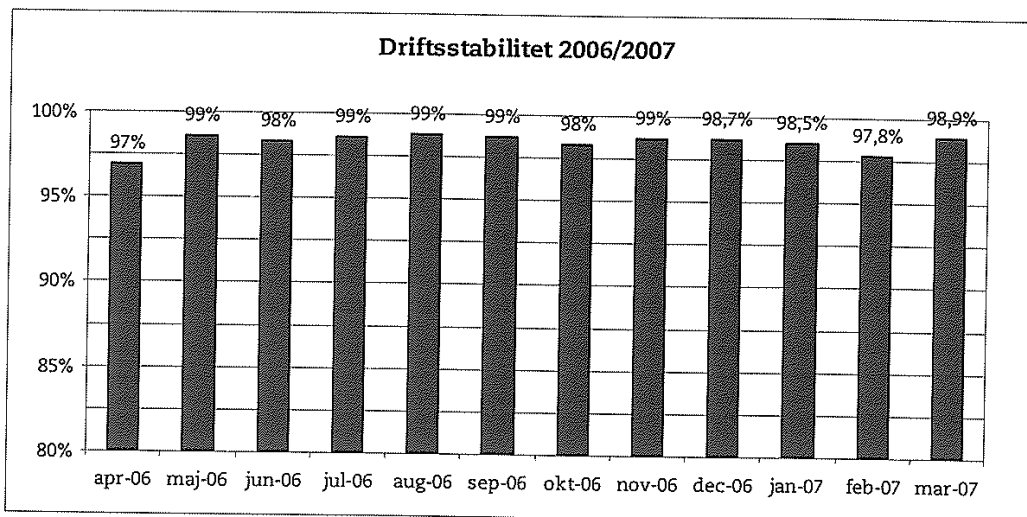
Ørestadsselskabet

24. april 2007

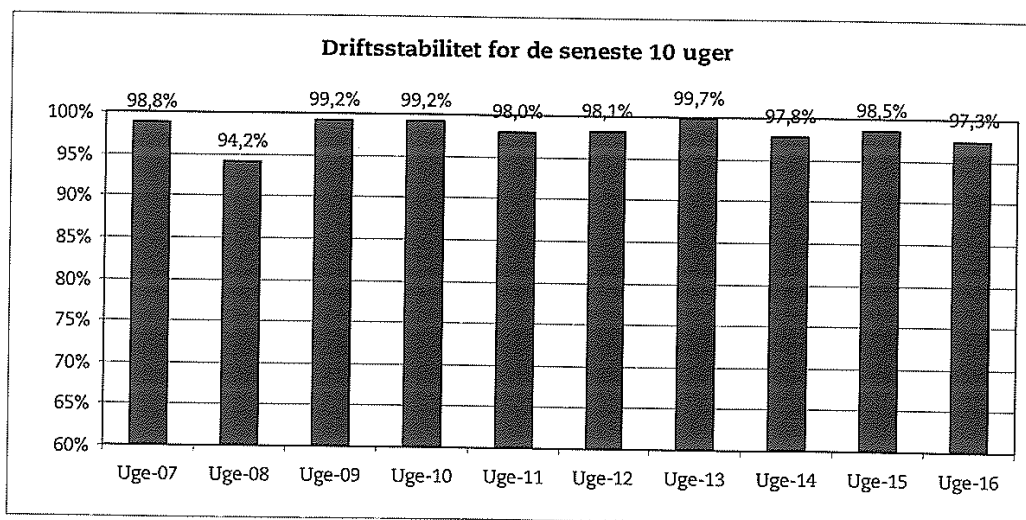
Metroens driftsstabilitet og passagertal uge 16, 2007

Driftsstabilitet

Driftsstabiliteten i marts var på ca. 98,9 pct.

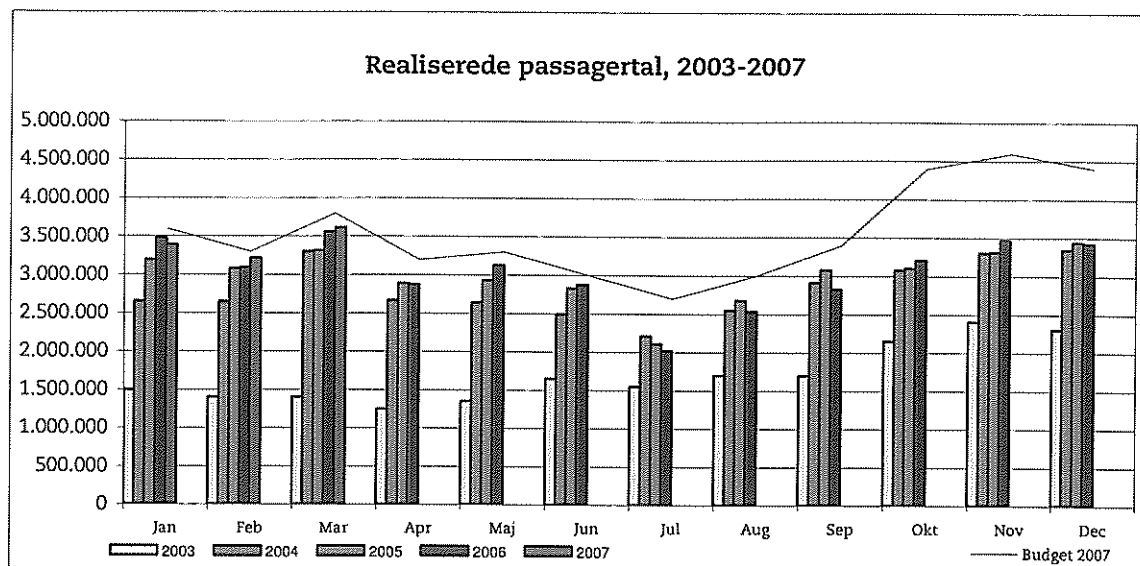


Driftsstabiliteten i uge 16 var på 97,3 pct.

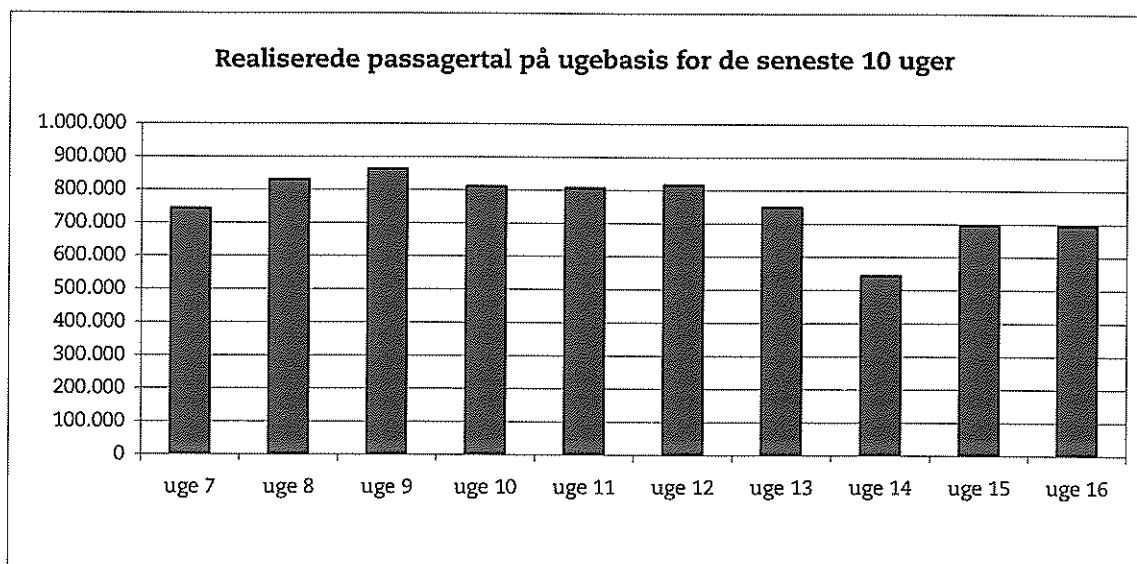


Passagertal

Passagertallet for marts var ca. 3,6 mio.



Passagertallet i uge 16 var ca. 693.000.



Opgørelser i dette notat bygger på foreløbige tal, hvorfor der tages forbehold for eventuelle senere justeringer.