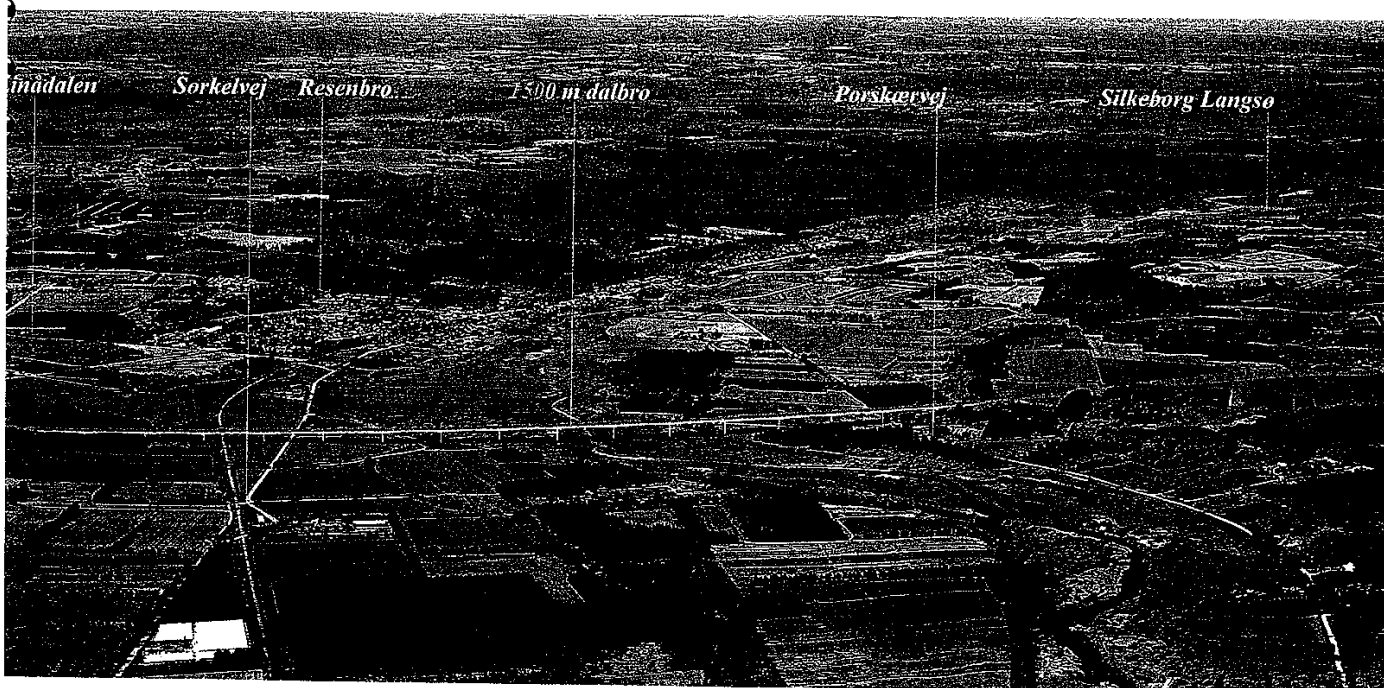


kan
ALENE SYNET
af
DENNE SMUKKE BRO



retfærdiggøre

ØDELÆGGELSE AF
Silkeborg By

med

MENNESKER, BYNÆR NATUR

og

Fremtidig Erhvervsudvikling ?

Fordele og ulemper ved de to motorvejsalternativer ved Silkeborg

Kombilini - Resendallini

Vedlagte orientering er udarbejdet for at give alle borgere og beslutningstagere det bedst mulige grundlag for at vurdere, hvilke konsekvenser det vil få, når eet af de to forslag endeligt vedtages og gennemføres.

Forrest i mappen sidder nogle kort og fotos. Bilag 1 viser de to linieførings forløb, med markering af habitat- og miljøområder indtegnet. Bilag 2-5 belyser de visuelle forhold, mens bilag 6-10 oplyser om de fysiske miljøforhold.

Oplysningerne er baseret på, Vejdirektoratets rapporter nr. 303, 304 og 305, IMV's rapport fra april 2006 og "Forslag til driften af Silkeborg Statskovdistrikt 2000-2014".

Endvidere er der suppleret med egne undersøgelser og beregninger samt med oplysningerne i de øvrige vedlagte bilag.

Indholdsfortegnelse

- Bilag 1: Forløbet af de to linieføringer med markering af habitat- og miljøområder.
- Bilag 2: Kombiliniens bro over Gudenådalen ved enden af Silkeborg Langsø .
- Bilag 3: Visuelle indtryk af Resendalbro, motorvejsgrav i by og motorvejsbarriere i skov.
- Bilag 4: Kombiliniens forløb gennem Silkeborg Dyrehave.
- Bilag 5: Visuelt indtryk af miljøet i Silkeborg Dyrehave.
- Bilag 6: Undersøgte natur-lokaliteter med sammenligning af miljøpåvirkninger.
- Bilag 7: Tab af naturværdier ifølge IMV's konklusion fra april 2006.
- Bilag 8: Oversigtsskema vedrørende **Fordele og ulemper** ved de to linieføringer
- Bilag 9: Oversigt er viser, hvem der anbefaler de to linieføringer.
- Bilag 10: Hovedsynspunkterne for, hvorfor Silkeborg peger på Resendallinieføringen.
- Bilag 11: Bemærkninger til oversigten **Fordele og ulemper** ved de to linieføringer.
- Bilag 12: Bo Michael Frankø: *Inspektion og opmåling ved vældmose i Gudenåfredningen.*
- Bilag 13: Bo Michael Frankø: *Burde den geologiske fredning i Gudenådalen inkludere Nordskoven?*
- Bilag 14: Bo Michael Frankø: *Hvor svært kan det være?*
- Bilag 15: Pernille Stensgaard: *Kommer snart til din by!*

Man kan støtte kampen for Silkeborgs fremtid ved at gå ind på www.motorvej.skrivunder.dk eller ved at ringe til tlf. 86836249.