

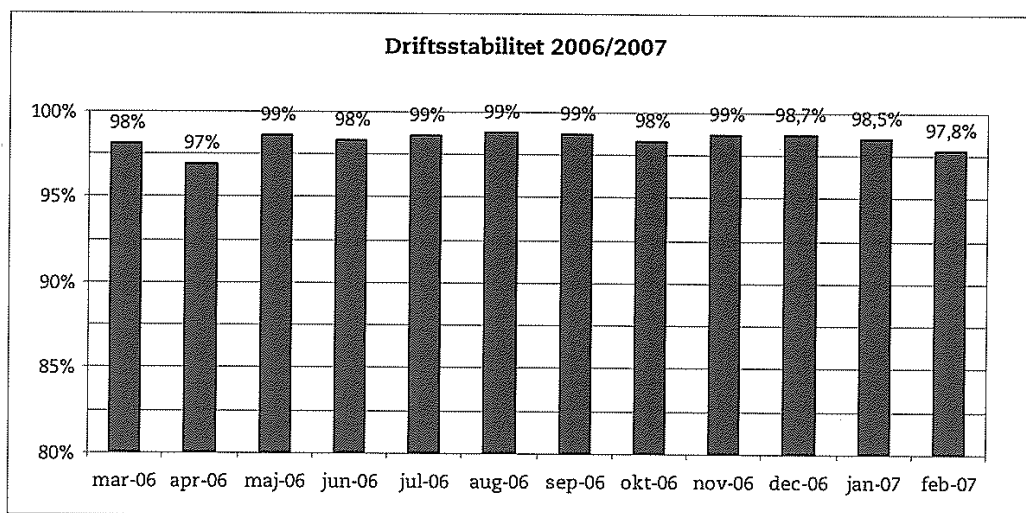
Ørestadsselskabet

20. marts 2007

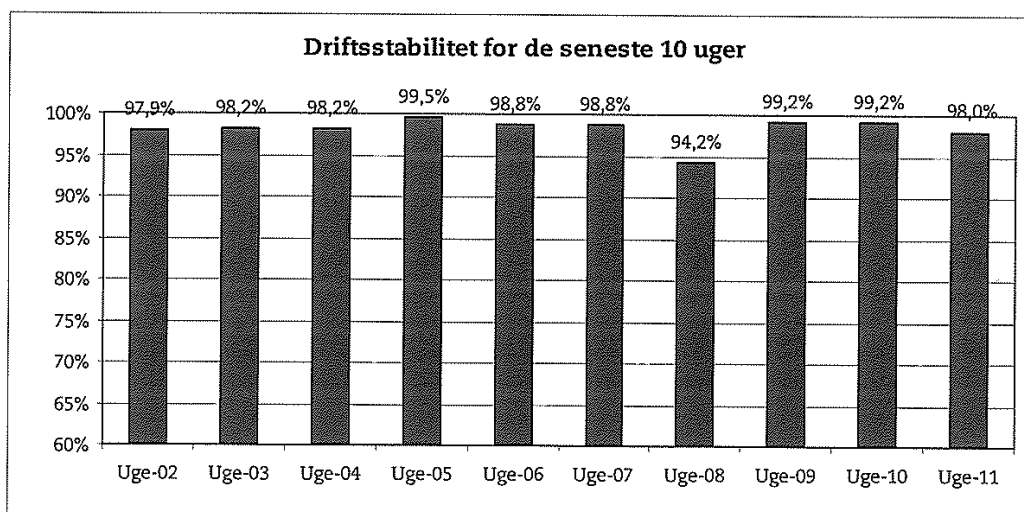
Metroens driftsstabilitet og passagertal uge 11, 2007

Driftsstabilitet

Driftsstabiliteten i februar var på ca. 97,8 pct.

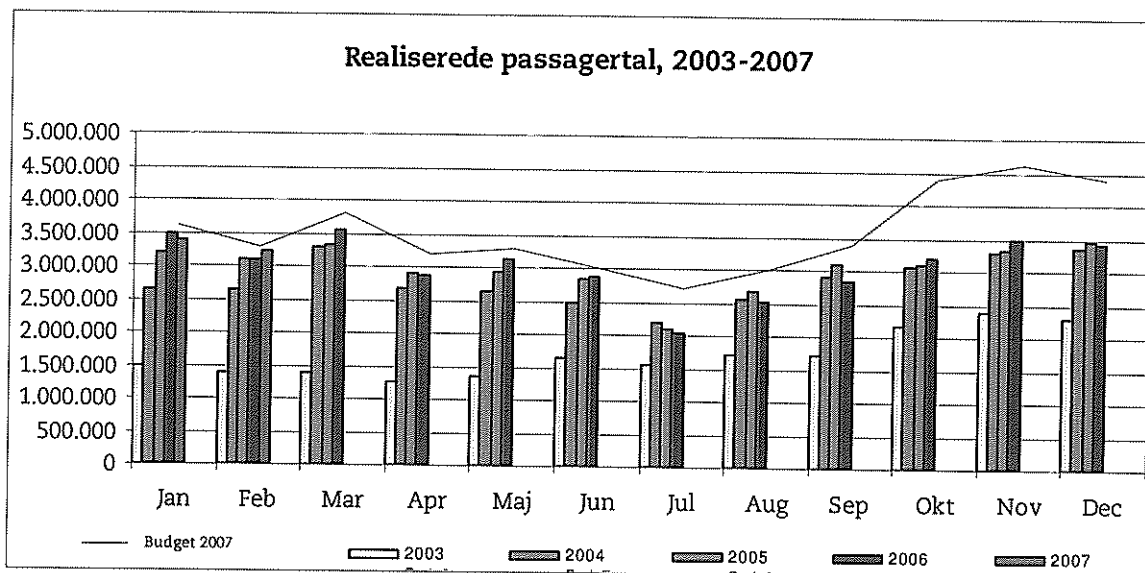


Driftsstabiliteten i uge 11 var på 98,0 pct.

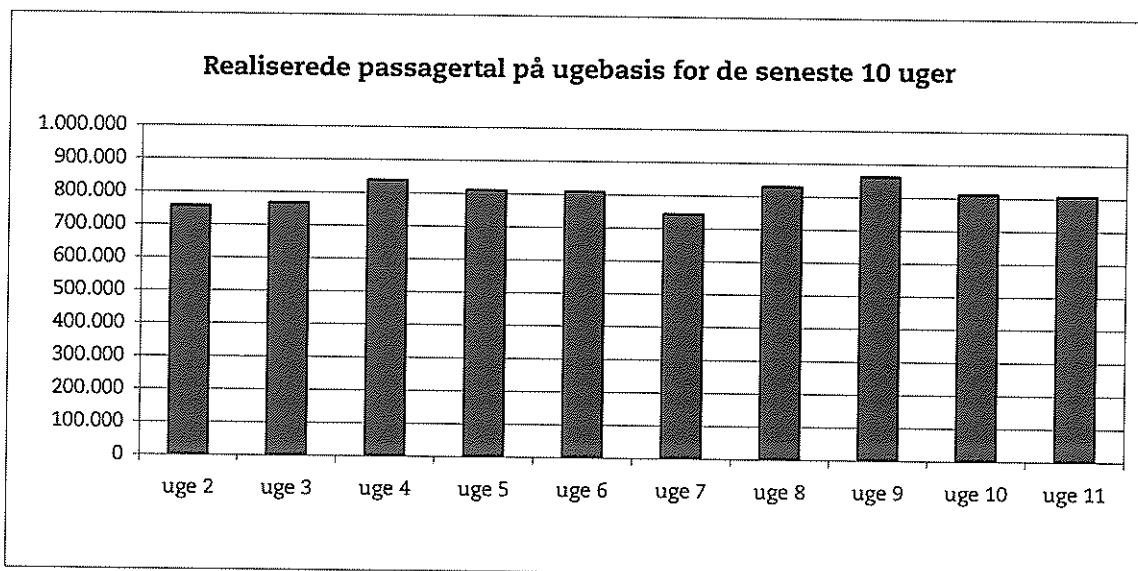


Passagertal

Passagertallet for februar var ca. 3,2 mio.



Passagertallet i uge 11 var ca. 805.000.



Opgørelser i dette notat bygger på foreløbige tal, hvorfor der tages forbehold for eventuelle senere justeringer.