

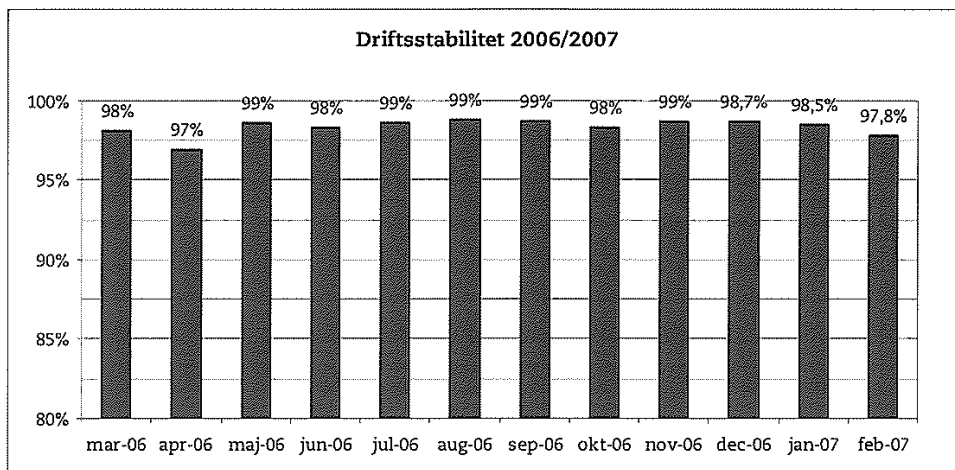
## Ørestadsselskabet

16. marts 2007

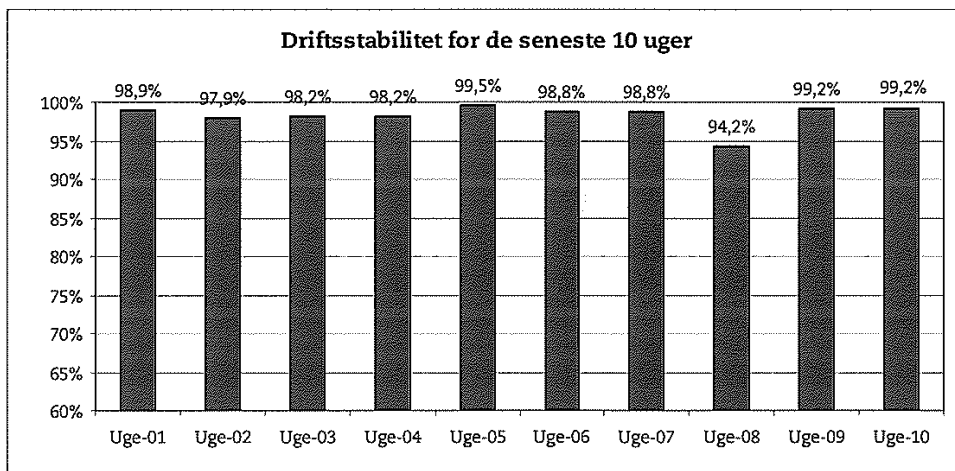
### Metroens driftsstabilitet og passagertal uge 10, 2007

#### Driftsstabilitet

Driftsstabiliteten i februar var på ca. 97,8 pct.

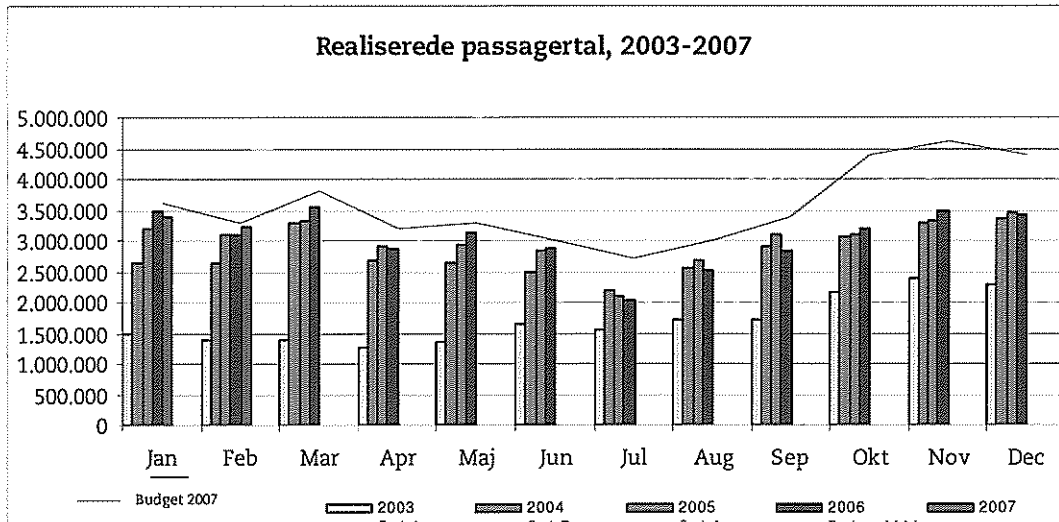


Driftsstabiliteten i uge 10 var på 99,2 pct.

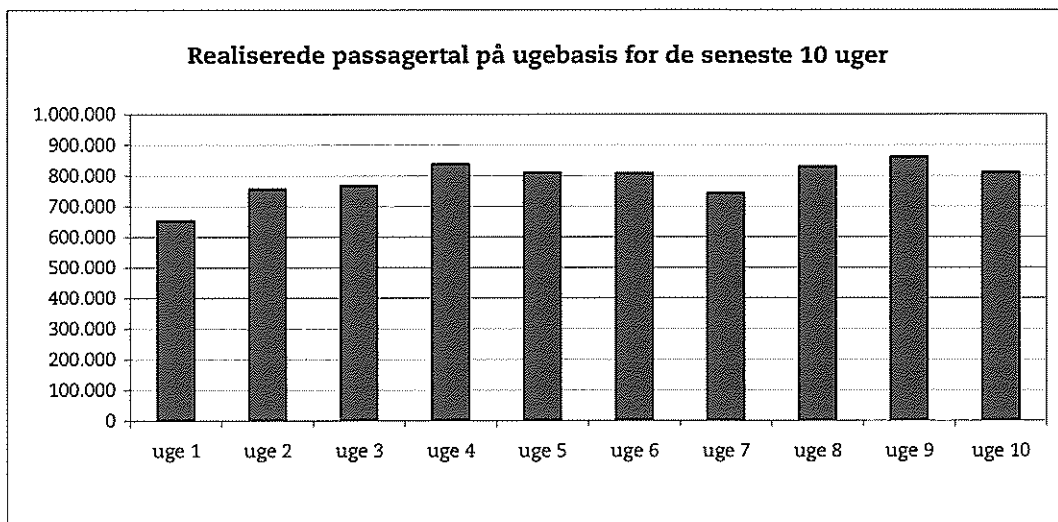


**Passagertal**

Passagertallet for februar var ca. 3,2 mio.



Passagertallet i uge 10 var ca. 810.000.



Opgørelser i dette notat bygger på foreløbige tal, hvorfor der tages forbehold for eventuelle senere justeringer.