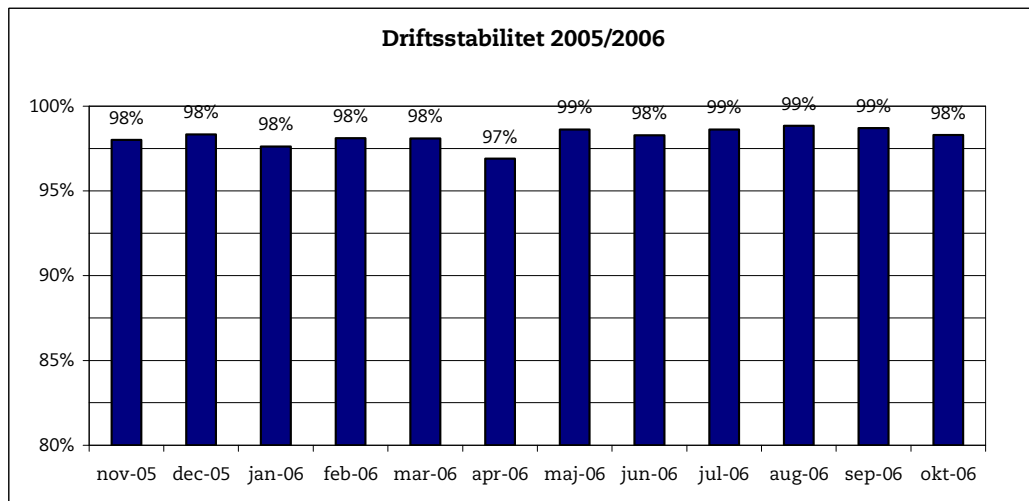


8. november 2006

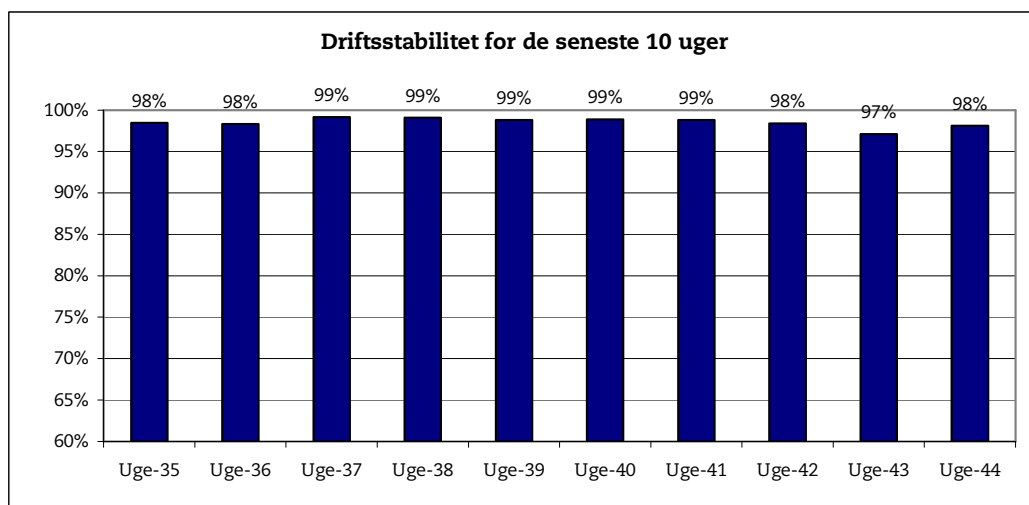
## Metroens driftsstabilitet og passagertal uge 44, 2006

### Driftsstabilitet

Driftsstabiliteten i oktober var på ca. 98 pct.

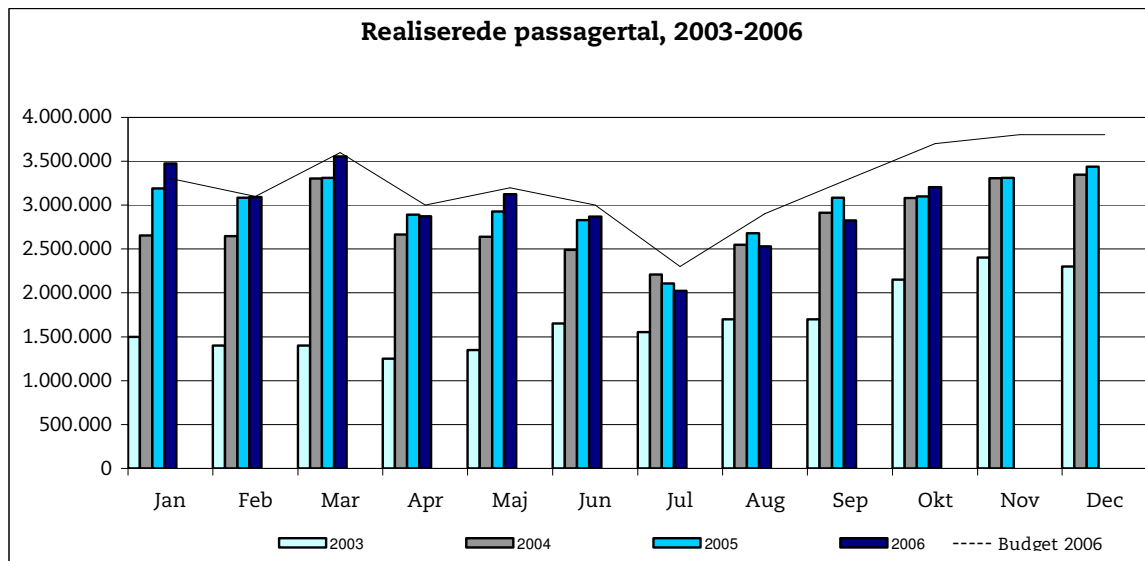


Driftsstabiliteten i uge 44 var på ca. 98 pct.

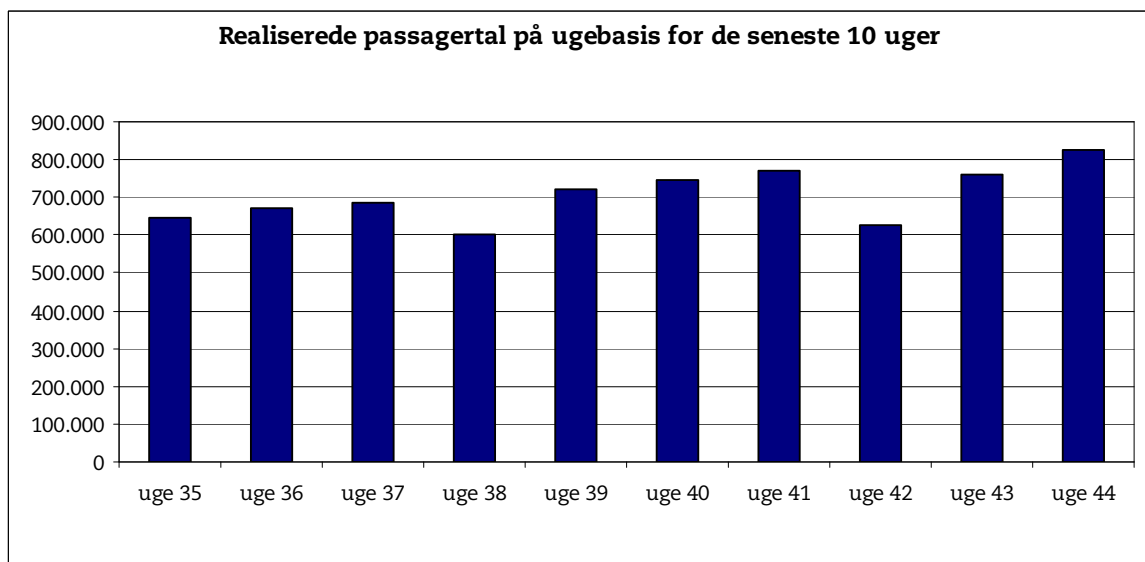


## Passagertal

Passagertallet for oktober var ca. 3,2 mio.



Passagertallet i uge 44 var ca. 825.000.



Opgørelser i dette notat bygger på foreløbige tal, hvorfor der tages forbehold for eventuelle senere justeringer.