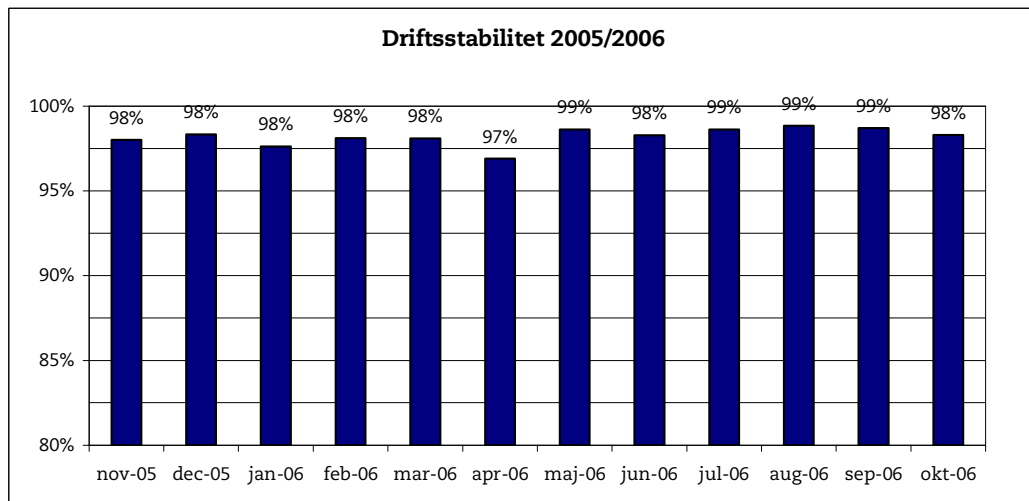


13. november 2006

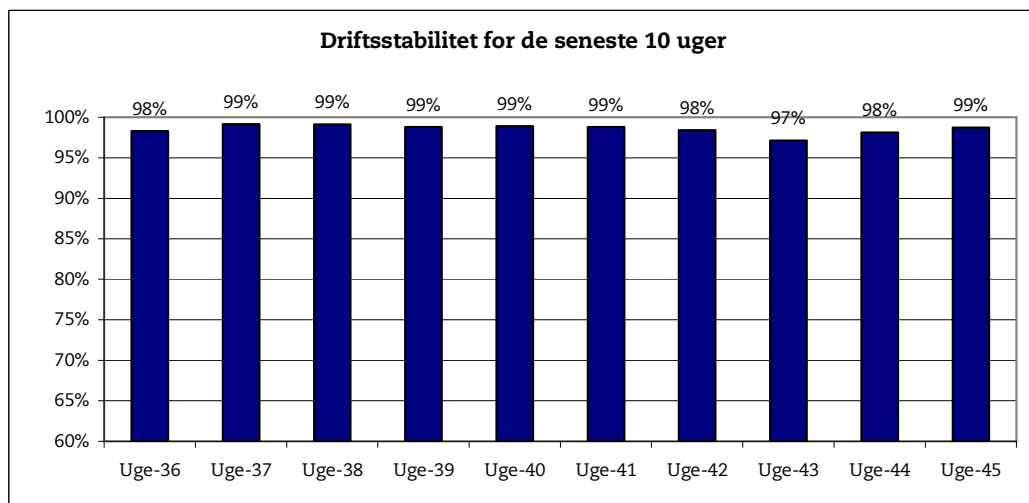
Metroens driftsstabilitet og passagertal uge 45, 2006

Driftsstabilitet

Driftsstabiliteten i oktober var på ca. 98 pct.

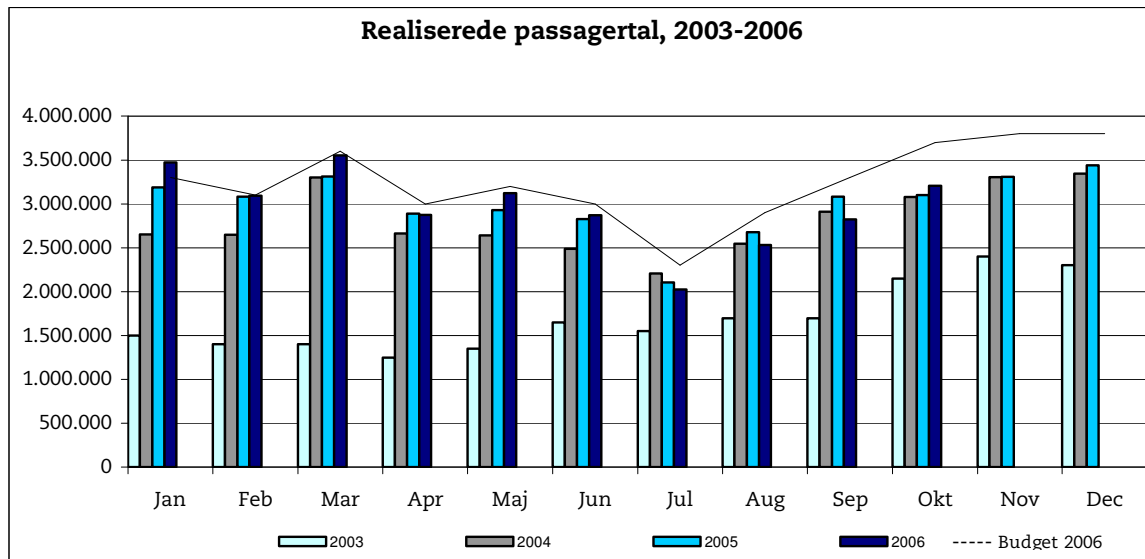


Driftsstabiliteten i uge 45 var på ca. 99 pct.

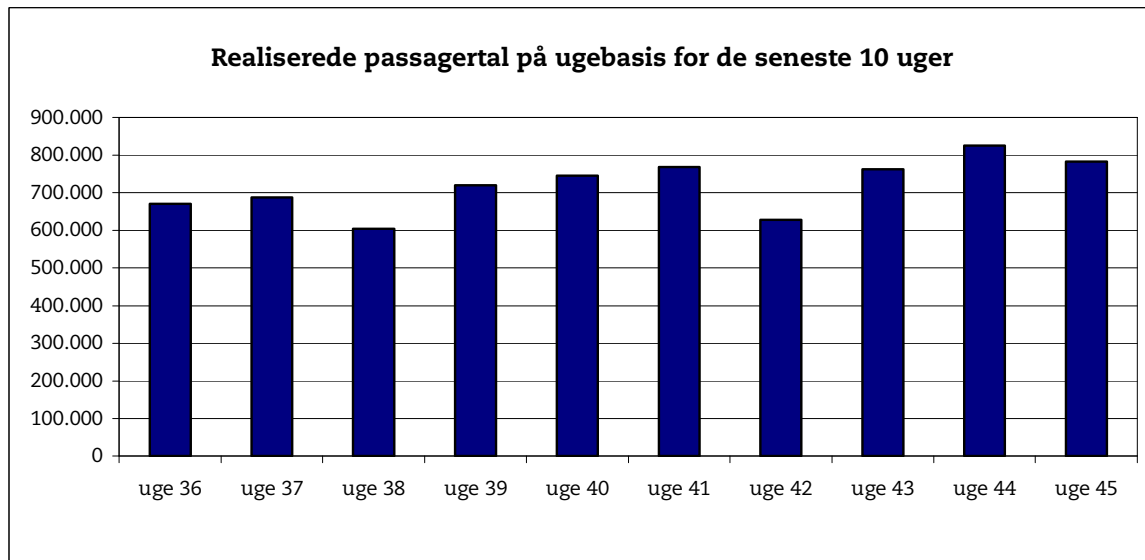


Passagertal

Passagertallet for oktober var ca. 3,2 mio.



Passagertallet i uge 45 var ca. 783.000.



Opgørelser i dette notat bygger på foreløbige tal, hvorfor der tages forbehold for eventuelle senere justeringer.