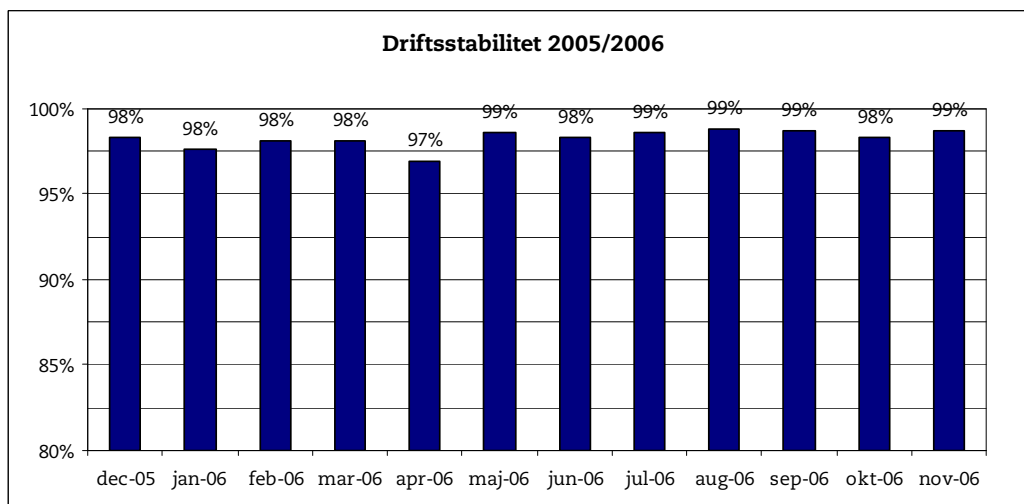


12. december 2006

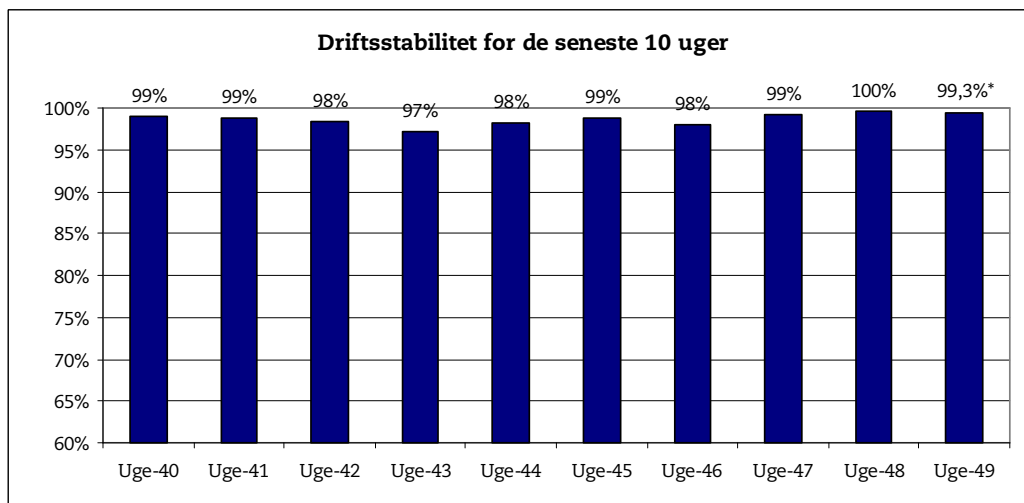
Metroens driftsstabilitet og passagertal uge 49, 2006

Driftsstabilitet

Driftsstabiliteten i november var på ca. 99 pct.



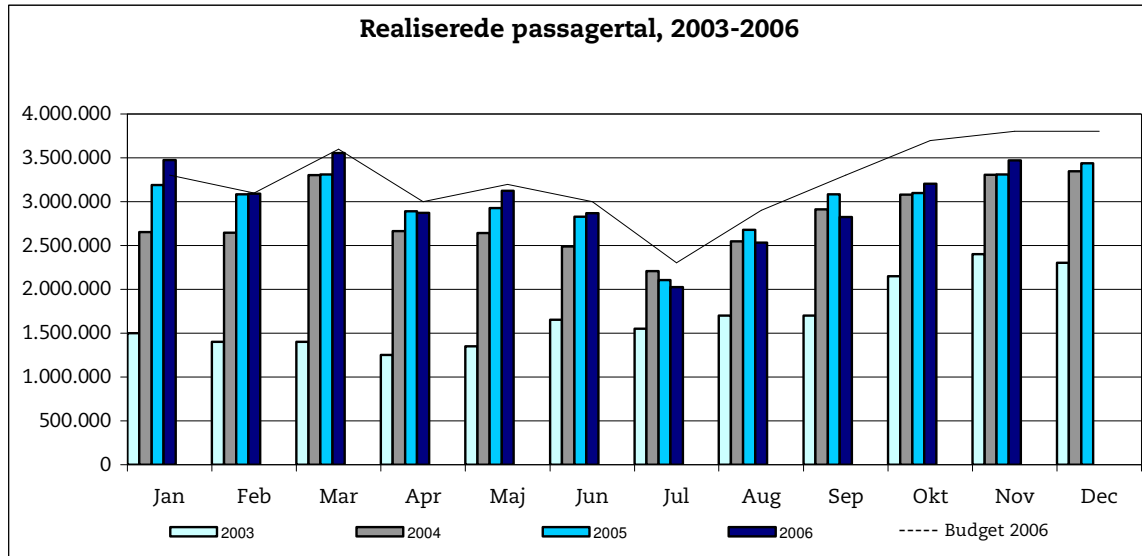
Driftsstabiliteten i uge 49 var på 99,3 pct.



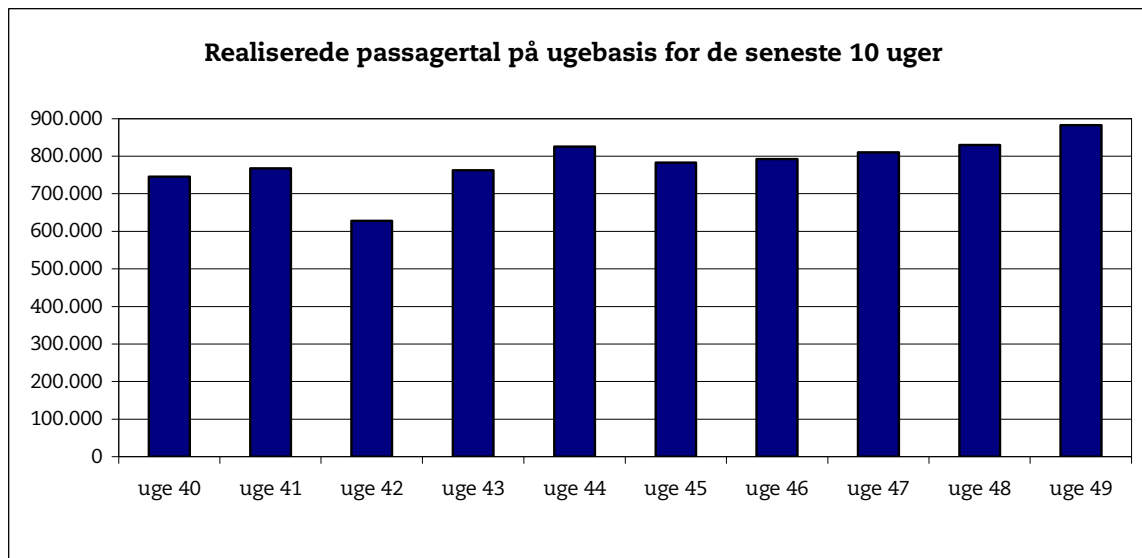
* Fremover vil driftsstabiliteten være angivet med en decimal.

Passagertal

Passagertallet for november var ca. 3,5 mio.



Passagertallet i uge 49 var ca. 882.000.



Opgørelser i dette notat bygger på foreløbige tal, hvorfor der tages forbehold for eventuelle senere justeringer.