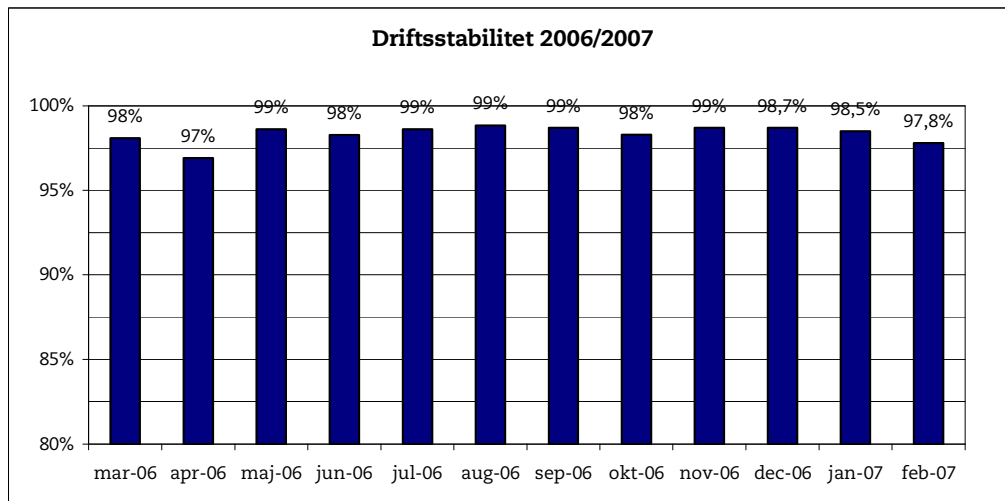


6. marts 2007

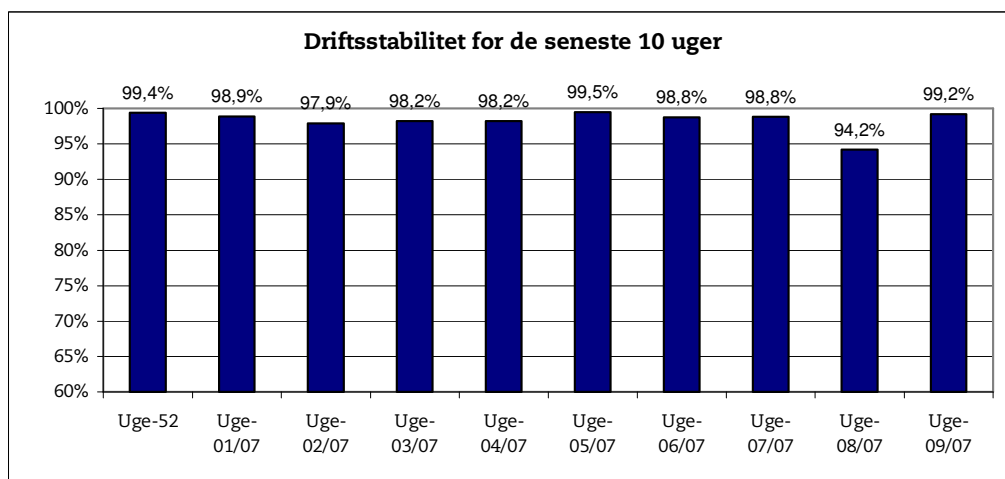
Metroens driftsstabilitet og passagertal uge 9, 2007

Driftsstabilitet

Driftsstabiliteten i februar var på ca. 97,8 pct.

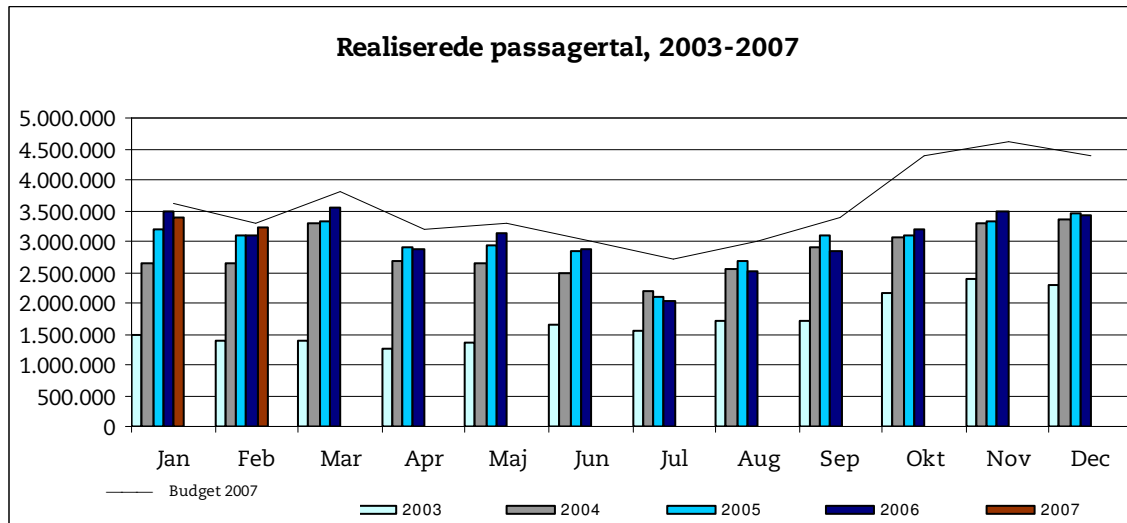


Driftsstabiliteten i uge 9 var på 99,2 pct.

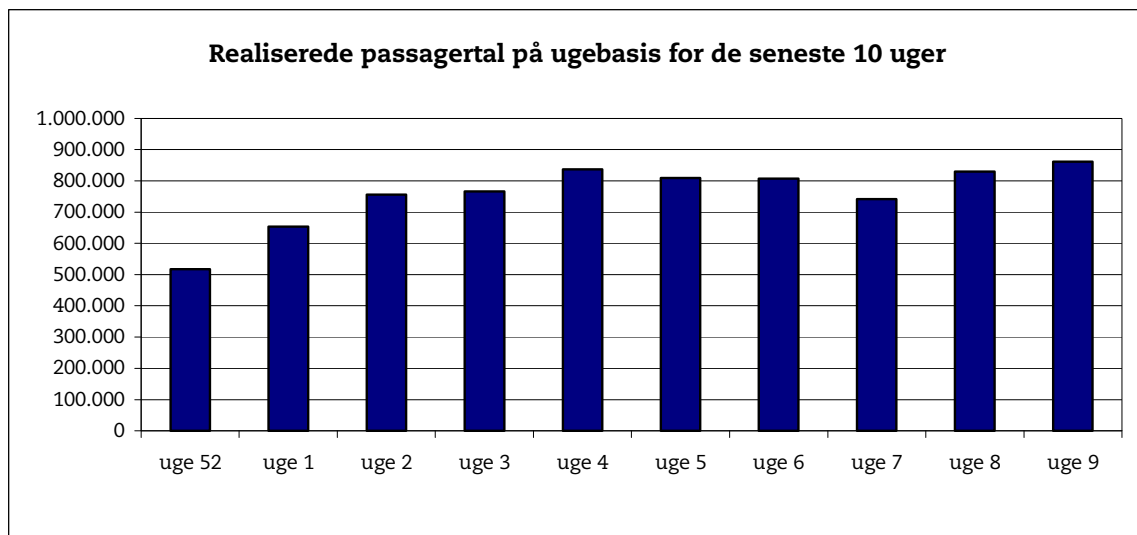


Passagertal

Passagertallet for februar var ca. 3,2 mio.



Passagertallet i uge 9 var ca. 862.000.



Opgørelser i dette notat bygger på foreløbige tal, hvorfor der tages forbehold for eventuelle senere justeringer.