

Trafikudvalget  
Folketinget  
Christiansborg  
1240 København K

Trafikudvalget  
TRU alm. del - Bilag 282  
Offentligt

  
**DANSK  
HANDICAP  
FORBUND**

Hans Knudsens Plads 1A  
2100 København Ø  
Tlf. 39 29 35 55  
Fax 39 29 39 48  
e-mail: [dhf@dhf-net.dk](mailto:dhf@dhf-net.dk)  
Giro 6 00 34 35

21. februar 2007

Att. Folketingets Trafikudvalg

Vedr. Udbud af Kystbanen

Hermed en kopi af det brev som Bygge- og Trafikpolitisk Udvalg (BTPU) i Dansk Handicap Forbund (DHF) har sendt til Trafikstyrelsen. Brevet viser vores holdninger, og vi vil gerne opfordre til, at man gør tog og stationer tilgængelige.

En ny FN aftale om mennesker med handicap og deres rettigheder er på trapperne, så lige nu har regering og Folketing chancen for at være på forkant med udviklingen. En chance som vi håber, at I alle vil gribe.

På vegne af BTPU i DHF

Med venlig hilsen  
Bente Rødsgaard  
Informationsmedarbejder



Dansk Handicap Forbund  
Hans Knudsens Plads 1A  
2100 København Ø  
Tlf. +45 39 29 35 55  
Mail: [info@dhf-net.dk](mailto:info@dhf-net.dk)  
Hjemmeside: [www.dhf-net.dk](http://www.dhf-net.dk)

Vedlagt ./.. Brev til Trafikstyrelsen den 4. januar 2007

## BYGGE- OG TRAFIKPOLITISK UDVALG

/Lena Nielsen  
Holtevej 10  
4571 Grevinge  
Tlf.: 59 65 95 86  
Fax: 59 66 01 19  
E-mail: [lena.nielsen@c.dk](mailto:lena.nielsen@c.dk)



**DANSK  
HANDICAP  
FORBUND**

Hans Knudsens Plads 1A  
2100 København Ø  
Telf. 39 29 35 55  
Telefax 39 29 39 48

4. januar 2007

Til: Trafikstyrelsen  
Adelgade 13, 1304 Kbh. K  
[info@trafikstyrelsen.dk](mailto:info@trafikstyrelsen.dk)  
[oeresundsudbud@trafikstyrelsen.dk](mailto:oeresundsudbud@trafikstyrelsen.dk)

Ang.: **Udbud af togtrafik langs Kystbanen og over Øresund**

Tak for Trafikstyrelsens udbudsmateriale for udbud af den regionale togtrafik på Kystbanen og over Øresund.

Dansk Handicap Forbund / Bygge- og Trafikpolitisk Udvalg har deltaget i orienteringsmøder herom og sender hermed flg. kommentarer/forslag:

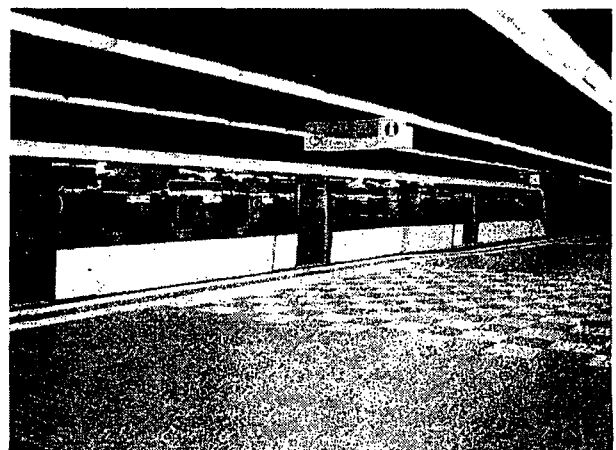
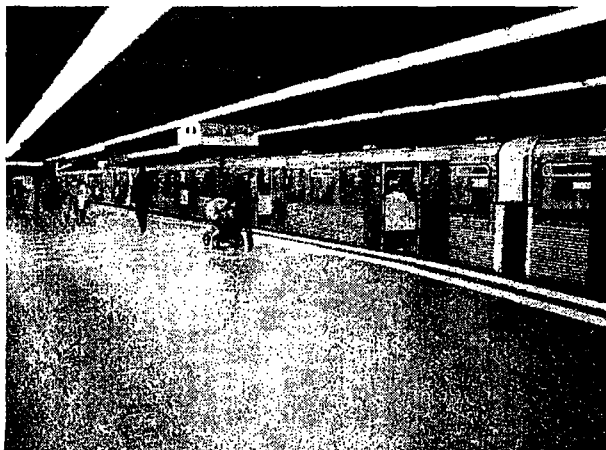
### **Spontankørsel**

Vi finder det vigtigt at fremme og vælge de tilgængelighedsløsninger, der vil give passagerer med handicap muligheder for at kunne tage toget spontant og ved egen hjælp -

Vi foreslår derfor, at ét af parametrene for Trafikstyrelsens og Skånetrafikkens vurdering og valg af bedst egnede udbud vil være dén form for løsning af tilgængelighedsopgaven, som fokuserer på muligheden for spontankørsel og størst mulig selvhjulpethed - også for passagerer med handicap, herunder kørestolsbrugere, el-kørestolsbrugere og minicrossbrugere.

### **Lavtgulvstog og perrontilpasninger**

For lavtgulvstog (Øresundstogene) foreslås perrontilpasninger til den europæiske standardhøjde på 55 cm. Hvis nødvendigt kombineret med en togmonteret rampe, som betjenes af lokoføreren eller ombordpersonale.



Eksempel på perrontilpasning til niveaufri indgang

### Højtgulvstog og lifte

Vi har på møderne på det kraftigste opfordret til, at der kun kører tilgængelige tog på strækningen, som muliggør spontankørsel -

Hvis vi ikke kan få lydhørhed for dette forslag, og man derfor planlægger med at lade de utilgængelige højtgulvstog IR4 med mange trin køre på Nivå strækningen (Nivå - Kokkedal - Københavns H. - Kastrup), foreslår vi lifte monteret på IR4-togsættene. Disse lifte betjenes af lokoføreren eller ombordpersonale og sikrer dermed kørestolsbrugeres mulighed for spontankørsel. Se fotos og vedl. PowerPoint.



Fotos af lifte til højtgulvstog i Chicago, USA - [www.riconcorp.com](http://www.riconcorp.com)

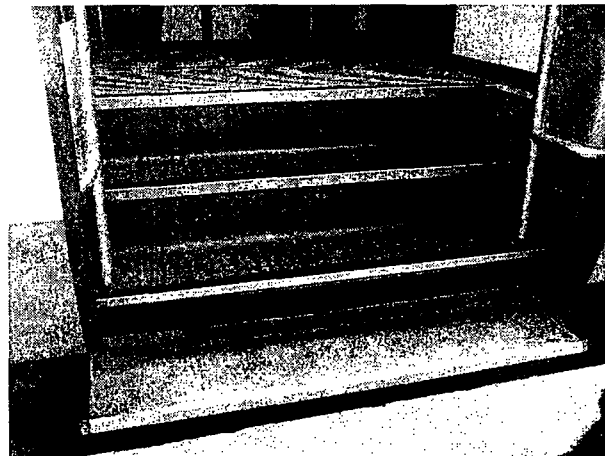


Foto af IR4-togs indgangsparti på Skodsborg Station

NB: Hvordan kan et IR4-højtgulvstog i øvrigt opfylde Trafikstyrelsens udbudsmateriale bilag 3 pkt. 5.1 om krav til det rullende materiel?

Pkt. 5.1.2 Ind- og udstigningsforhold:

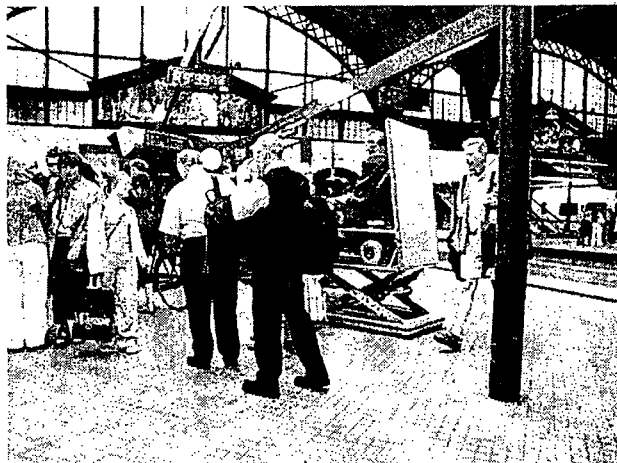
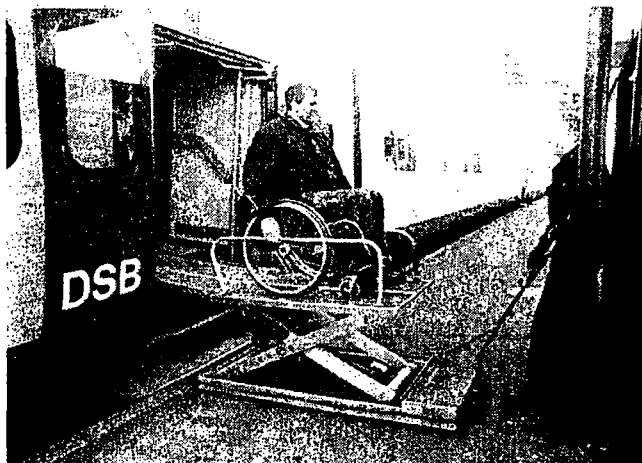
*"Mindst et dørparti skal have ekstra brede døre med ind- og udstigning i forhold til en perronhøjde på 55 - 60 cm."*

*"Fra dørpartiet skal der være adgang i niveau dels til en særlig passagerafdeling for kørestole, barnevogne og cykler, og dels til mindst 1 handicaptoilet."*

### Stationslifte

I relation hertil skal understreges, at vi tager afstand fra de stations-baserede monsterlifte, som udover at være ydmygende og handicap-skrigende skal betjenes af stationspersonale, og derfor umuliggør spontankørsel, fordi denne liftype kræver et assistance-varsel på 48 timer. Billederne herunder taler for sig selv -

Herudover er stationsliftene årsag til mange assistance- og kommunikationssvigt ved eksempelvis forsinkelser, driftsstop, mm., fordi det personale, der skal assistere, ikke er med det samme tog som den kunde, der skal have assistancen. Se fotos.



Monsterlifte i aktion -

### Web-information

Det er vigtigt at vi som kørestolsbrugere kan få oplysninger om, hvortil/fra og hvornår vi vil kunne tage toget spontant.

Vi foreslår derfor løbende disse oplysninger optaget på [www.rejseplanen.dk](http://www.rejseplanen.dk) eller med et link herfra til en website efterhånden som den ene tog strækning efter den anden gøres tilgængelig for passagerer med handicap, herunder kørestolsbrugere.

Se til inspiration [www.dsb.dk/handicap](http://www.dsb.dk/handicap) > Tilgængelighed, som viser stationer, der betjenes af tog med lavtgulsvogne og hvor perronhøjden passer. Se også den svenske model, som på tidstabellen viser hvilke tog, der har lift, mv.:

[www.sj.se/sj/jsp/polopoly.jsp?d=183&a=176&l=sv&l=sv#](http://www.sj.se/sj/jsp/polopoly.jsp?d=183&a=176&l=sv&l=sv#)

### Rådgivende panel

I forbindelse med Trafikstyrelsens og Skånetrafikkens rådgivende panel for evaluering af de indkomne udbud tilbyder vi assistance på medvurdering af tilbuddenes tilgængelighed for passagerer med handicap, specifikt kørestolsbrugere og gangbesværede.

I håb om lydhørhed og datoforslag for møde.

Godt nytår -

Med venlig hilsen  
p.u.v.

Lena Nielsen