

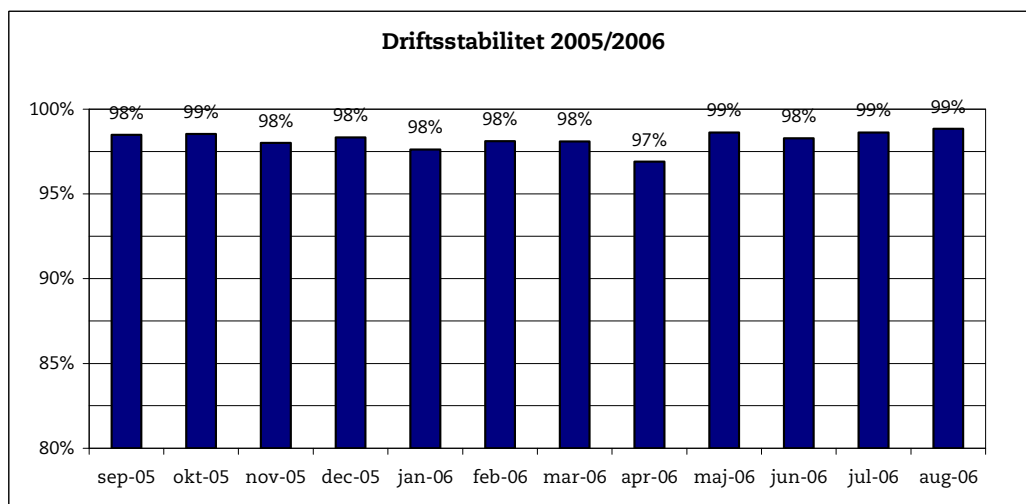
Ørestadsselskabet

25. september 2006

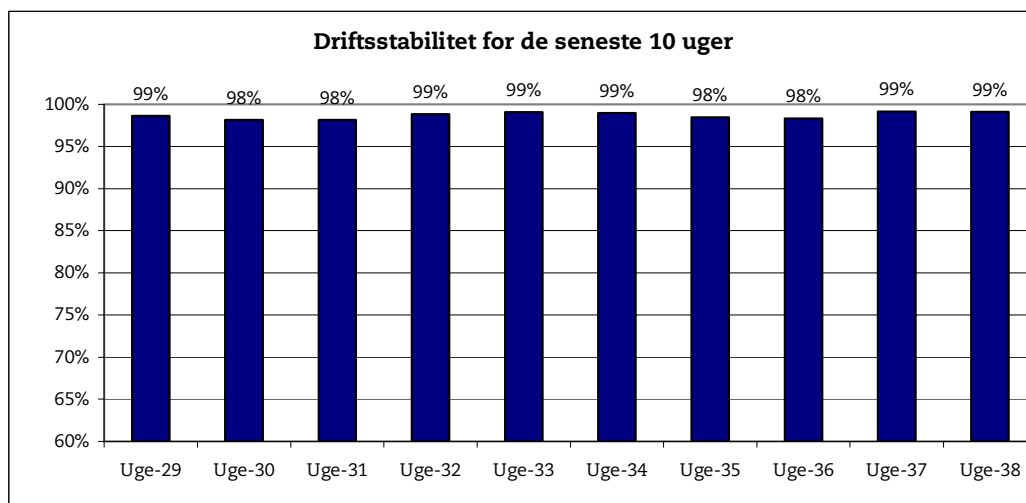
Metroens driftsstabilitet og passagertal uge 38, 2006

Driftsstabilitet

Driftsstabiliteten i august var på ca. 99 pct.

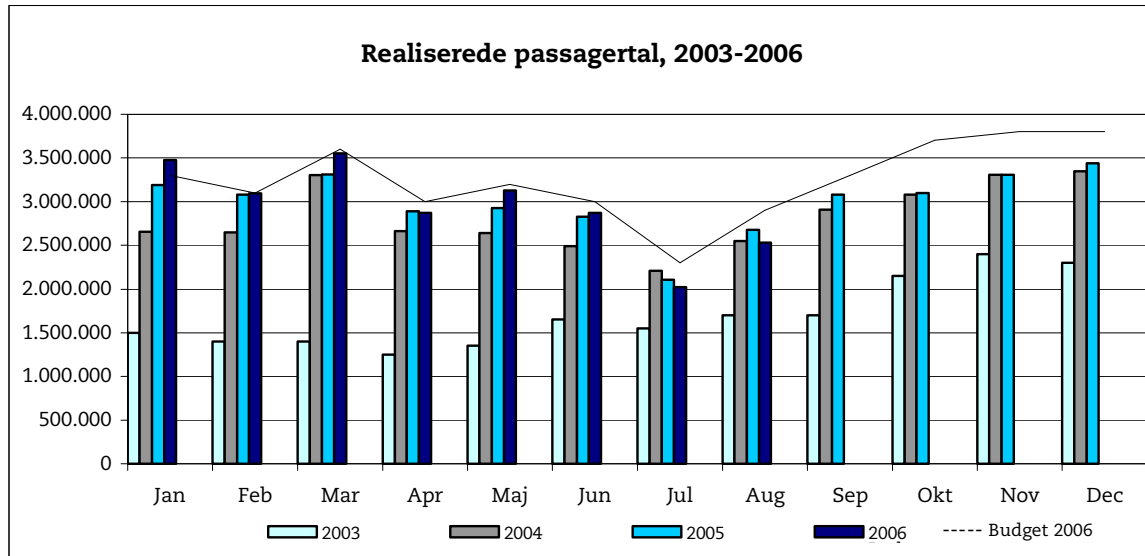


Driftsstabiliteten i uge 38 var på ca. 99 pct. Der er set bort fra weekenden, hvor Metroen var lukket pga. sammenkoblingen med strækningen til Lufthavnen og vedligehold.

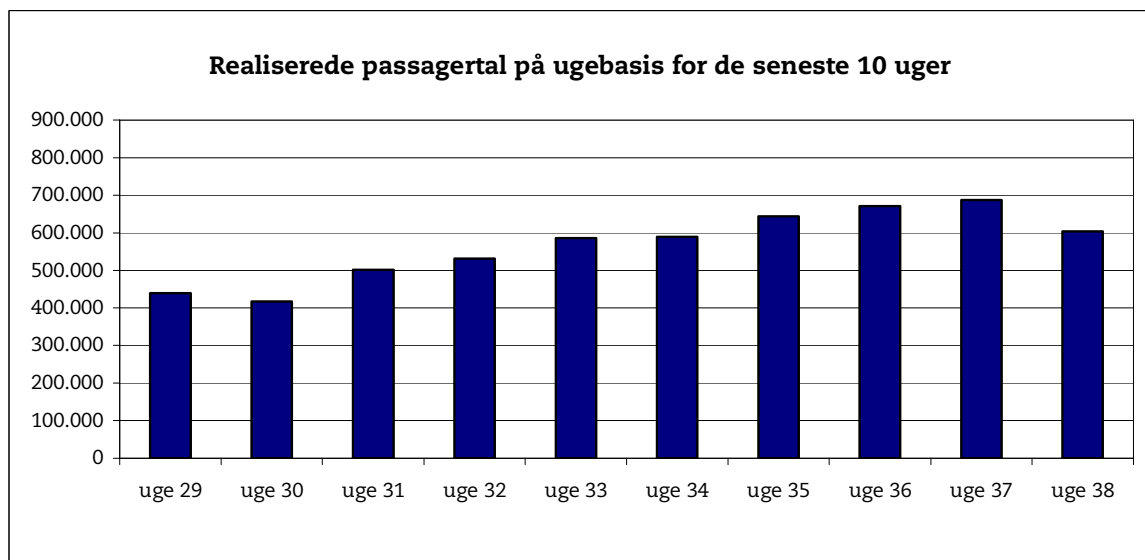


Passagertal

Passagertallet for august var ca. 2,5 mio.



Passagertallet i uge 38 var ca. 604.000. Passagertallet er påvirket af Metroens lukning i weekenden.



Opgørelser i dette notat bygger på foreløbige tal, hvorfor der tages forbehold for eventuelle senere justeringer.