

Kontor: Sundhedsdokumentation
Dato: Den 6. december 2006



Nye målinger af produktivitet i sygehusvæsenet – nu også på sygehusniveau

Målinger af sygehusene

Nu er det muligt at sammenligne, hvor meget aktivitet de enkelte sygehuse kan levere for pengene.

I en ny rapport om produktiviteten i sygehusvæsenet er det første gang, at der offentliggøres sammenlignelige produktivetsmålinger også for alle sygehuse. Tidligere rapporter har alene sammenlignet produktiviteten på amts- og regionsniveau.

Jo mere detaljerede produktivetsmålinger, jo bedre kan de anvendes. Den bedre dokumentation af produktiviteten for de enkelte sygehuse udgør et styringsredskab for bl.a. politikerne i de nye regioner, så de bedre kan sammenligne landets forskellige sygehuse.

Produktivetsmålingerne kan bl.a. anvendes til at stille de relevante spørgsmål. F.eks. om der er en god forklaring på, at ét sygehus udfører dyrere behandlinger end et andet sygehus.

Bag målingerne står Danske Regioner, H:S, Finansministeriet, Sundhedsstyrelsen og Indenrigs- og Sundhedsministeriet. Rapporten og de efterfølgende målinger kan bl.a. læses på www.im.dk.

Stigende produktivitet i sygehussektoren

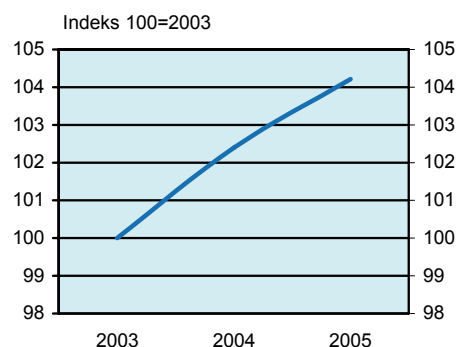
Målingerne viser, at de danske sygehuse bliver mere og mere produktive.

Sygehusenes produktivitet på landsplan er steget med 1,8 pct. fra 2004 til 2005.

Dette svarer til, at der kan udføres ekstra behandlinger for knap 740 mio. kr. i forhold til en situation uden stigning i produktiviteten. Eller at der kan udføres omkring 18.000 ekstra operationer for hoftebrud.

Den systematiske måling af produktiviteten påbegyndtes for 2003. Siden 2003 er produktiviteten øget med 4,2 pct.

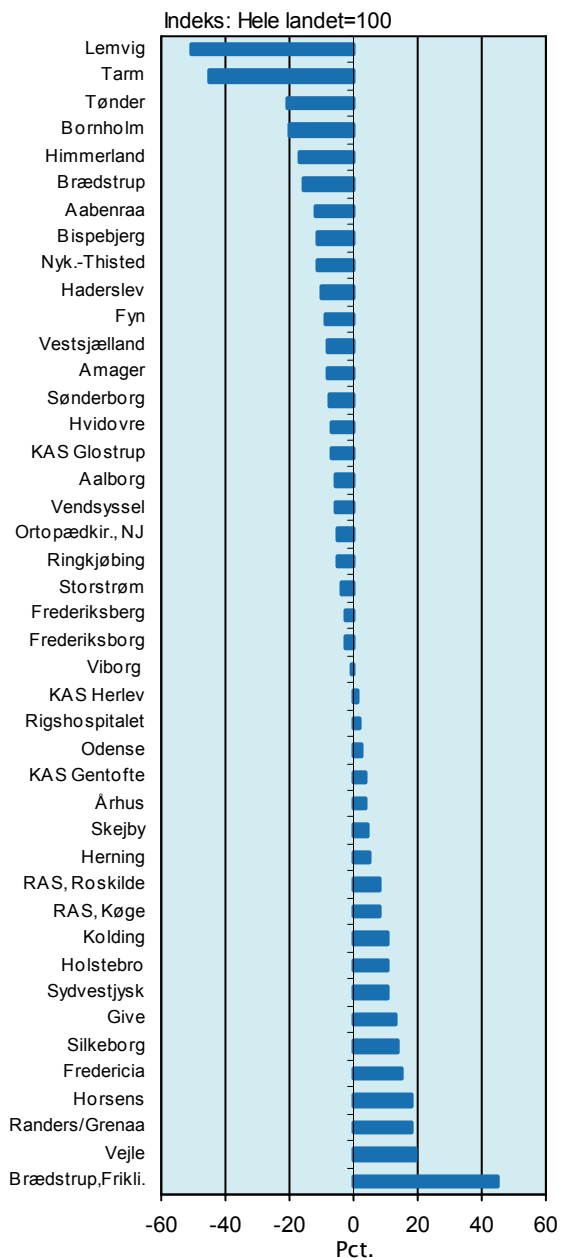
Udvikling i produktivitet i sygehusvæsenet, 2003-2005.



Store forskelle i sygehuse- nes produktivitet

Målingerne viser store forskelle i sygehusenes produktivitet. Der er forskelle i sygehusenes produktivitet på op til 51 pct. i forhold til den gennemsnitlige produktivitet i hele landet.

Produktiviteten for sygehuse, 2005



Endvidere er der op til 40 pct. forskel mellem sygehusene med den højeste og laveste produktivitet, selvom der ses

bort fra 3 små sygehuse med meget yderlig produktivitet.

Vejle Sygehus har f.eks. en produktivitet, som er 19 pct. højere end den gennemsnitlige produktivitet i hele landet og 40 pct. højere end produktiviteten på Tønder Sygehus.

Mulighed for frigørelse af ressourcer

Forskellene i sygehusenes produktivitet indikerer, at der er mulighed for at benytte kapaciteten endnu bedre end i dag.

Hvis alle sygehuse mindst kom op på landsgennemsnittet, ville det f.eks. frigøre 1,4 mia. kr. til flere sundhedsydelser – uden at øge udgifterne. Det svarer til en forøgelse i produktionen på 3,2 pct.

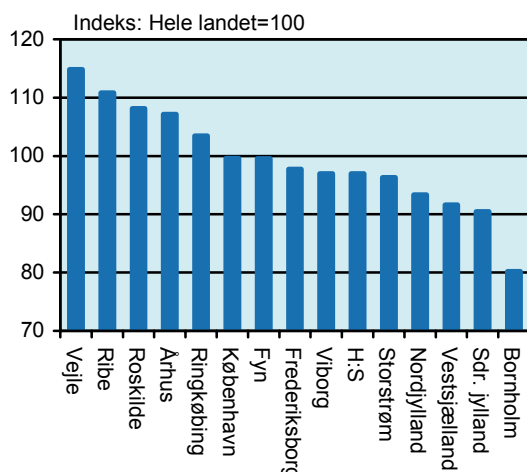
De nye målinger viser således, at sygehusvæsenet gør det rigtig godt, men at der fortsat er mulighed for at gøre det endnu bedre.

Produktivitet i amter og kommende regioner

Produktiviteten varierer også mellem amterne.

Vejle Amt har f.eks. en produktivitet, som er 15 pct. højere end den gennemsnitlige produktivitet i hele landet.

Produktivitet for amter, 2005.



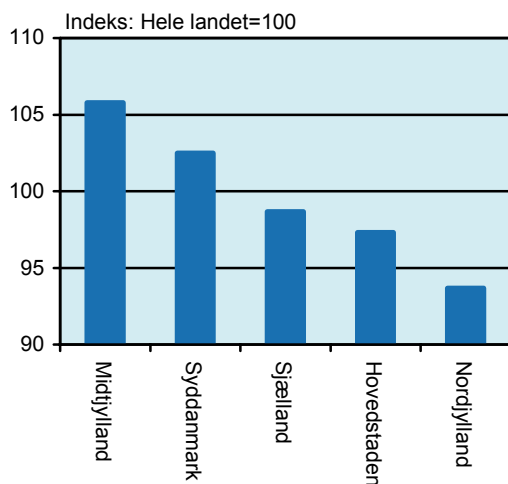
Omvendt har Sønderjyllands Amt en produktivitet, som er 10 pct. lavere end den gennemsnitlige produktivitet i hele landet.

I lyset af at der i 2007 oprettes fem nye regioner, er produktiviteten også ud fra de foreliggende tal opgjort for de kommende regioner.

Opgørelsen viser, at der er nogen variation i produktiviteten mellem de kommende regioner.

Region Midtjylland har f.eks. en produktivitet, som er 6 pct. højere end den gennemsnitlige produktivitet i hele landet.

Produktivitet for regioner, 2005



Omvendt har Region Nordjylland en produktivitet, som er 6 pct. lavere end den gennemsnitlige produktivitet i hele landet.

Produktivitet og kvalitet

Målingerne siger alene noget om, hvor meget det koster at levere sygehusydelser og dermed ikke noget om kvaliteten af ydelserne.

For at opnå et samlet billede af sygehusvæsenets præstationer er det nødvendigt at sammenholde målinger af produktivitet med målinger og analyser af kvalitet i sygehusvæsenet.

Der er offentliggjort et nyt borgerrettet informationssystem med målinger af kvaliteten på de danske sygehuse, som kan findes på

www.sundhedskvalitet.dk

Løbende offentliggørelse af kvalitetsmålinger og produktivetsmålinger er to centrale initiativer, der fører til bedre dokumentation af sundhedsvæsenet.

Det videre arbejde

Der arbejdes videre på fortsat at offentliggøre løbende og systematiske produktivetsmålinger på lands-, regions- og sygehusniveau.

Der er gennemført en række tiltag for at øge kvaliteten i de bagvedliggende data for de offentliggjorte målinger. Der arbejdes videre på at forbedre datakvaliteten i de kommende målinger.

I 2007 udvikles yderligere endnu et værktøj, som synliggør forskelle i produktivitet. Her er det planen at offentliggøre målinger af produktiviteten for udvalgte afdelinger. Dette er et redskab, som bl.a. kan fortælle sygehuse, hvor potentialet for forbedringer findes.