

MINISTER FOR

Ligestilling

Socialudvalget
SOU alm. del - Bilag 25
Offentligt

Medlemmer af Retsudvalget
Medlemmer af Socialudvalget

MODTAGET

12 OKT. 2006 12⁴⁰

Dat. Centrale Indlevering

Dato:

12 OKT. 2006

Minister for Ligestilling

Holmens Kanal 22
1060 København K

Tlf. 3392 3311

Fax. 3391 3115

E-mail lge@lge.dk

J.nr. 2006-304

Evaluering af handlingsplan til bekæmpelse af kvindehandel.

Hermed følger evalueringen af regeringens handlingsplan til bekæmpelse af kvindehandel.

Med venlig hilsen



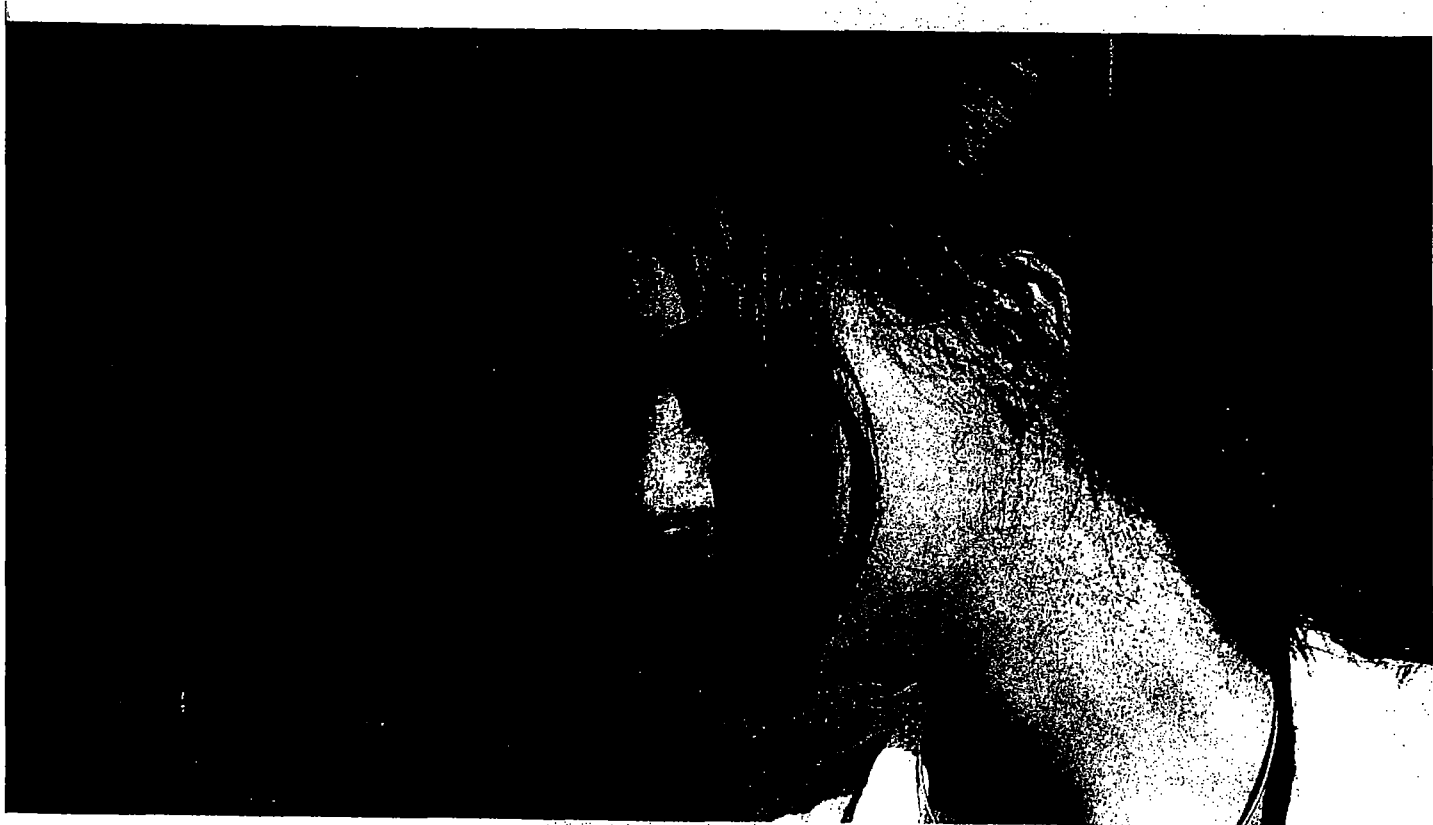
Eva Kjer Hansen

Ligestillingsafdelingen

**Evaluering af regeringens
handlingsplan til bekæmpelse
af kvindehandel**

Afreportering

Oktober 2006



Ligestillingsafdelingen

Evaluering af regeringens handlingsplan til bekæmpelse af kvindehandel

Afrapportering

Oktober 2006

Dokument nr. p-64273-a
Revision nr. 11
Udgivelsesdato 4/10-2006

Udarbejdet HPD, COH, JUB
Kontrolleret BHM, CCR
Godkendt HPD

Indholdsfortegnelse

Forkortelser	3
Resumé	4
1 Formål og metode	7
1.1 Handlingsplanens baggrund	7
1.2 Handlingsplanens aktiviteter	7
1.3 Tillægget om børn	9
1.4 Handlingsplanens rammer	10
1.5 Evalueringens formål	12
1.6 Dataindsamling og metode	13
1.7 Rapportens opbygning	14
2 Effekt af handlingsplanens aktiviteter	15
2.1 Støtte til de handlede kvinder	15
2.2 Den forebyggende indsats	27
2.3 Samlet vurdering af aktiviteterne effekt for de handlede kvinder	34
2.4 Afgrænsning af indsatsen	34
3 Implementeringssystemet	36
3.1 Rollefordeling	37
3.2 Samarbejde	38
3.3 Samlet vurdering af implementeringssystemet	39
4 Handel med børn	41
4.1 Status	41
4.2 Børnenes forløb	42
4.3 Samarbejde mellem relevante aktører	45
5 Konklusioner og anbefalinger	46
5.1 Konklusioner	46

5.2	Behov for justeringer - anbefalinger til den fremtidige handlingsplan	50
-----	---	----

Bilagsfortegnelse

Bilag 1 Interviewpersoner

Bilag 2 Oversigt over handlingsplanens aktiviteter

Bilag 3 Oversigt over artikler fordelt på aviser

Bilag 4 Detaljeret status over aktiviteter i tillæg til handlingsplanen

Bilag 5 Oversigt over samarbejdspartnerne rollefordeling i implementeringen