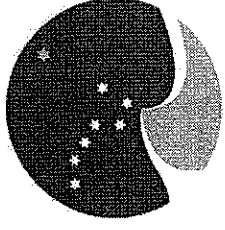


EU's "Maritime Policy"

Hans Lassen
Det Internationale
Havundersøgelsesråd
(ICES)





International Council for
the Exploration of the Sea
Conseil International pour
l'Exploration de la Mer

ICES rolle

ICESCIEM



GREENPEACE

- Netværk af marine forskningsinstitutioner
- Uafhængig videnskabelig rådgivning – arbejder med biologiske faktuelle forhold
- Focus på at anvende forskningsresultater
- ICES laver ikke kampagner



Maritime Aktiviteter

- Skibstransport – CO₂, Antifouling maling, Affald, risici ved forlis
- Olie/gas udvinding - olie, boreslam, risiko for “blow-out”
- Turisme – affald, konkurrence om udnyttelse af kystzonen
- Fiskeri – påvirkning af bestande, skibsfart, bifangster, bunddyr
- Offshore anlæg – Olieboreplatforme, Vindmøller, bølgeenergi
- Landbaseret Industri – afløb og rester fra produktion
- Byer – spildevand, affald
- Landbrug – udvaskning af gødning
- El-energi ved atomkraft - Radioaktive stoffer
- Militær brug af Lyd – havpattedyrs påvirkning af højenergi lavfrekvent lyd

Eksisterende Legale Instrumenter Relateret til Havene og Oceanerne

- **UNCLOS - Law of the Seas**
- **MARINE RESSOURCER OG MILJØ**
- **SIKKERHED TIL SØS**
- **MARITIM TRANSPORT OG SØFARENDES
RETTIGHEDER**
- **ANDET - SOVEREIGNITET**

“Maritime Policy” for den Europæiske Union

- Fælles tilgang til maritime spørgsmål:
Identificere og give mulighed for at løse eller i det mindste reducere konflikter mellem sektorer (Fiskeri, transport, ..)
- Respektere subsidiaritet (nærhedsprincippet)
- Skabe “added value” i forhold til nationale tiltag

Lissabon Strategien “Making Europe Competitive”

- Skabe vækst og arbejdsmuligheder
- Beskytte miljøet
- Styrke den sociale dimension



Eksisterende EU Politik omkring Maritime spørgsmål

- Overordnet f. eks. Klima politik
 - CO₂ og andre stoffer der påvirker klimaet (CH₄, F, Br I forskellige forbindelser)
 - Radioaktive stoffer
- Sektor Orienteret
 - Risici ved aktivitet (f.eks. Oliespild, tankerforlis)
 - Påvirkning som følge af aktivitet (antifouling maling af skibe)
- Strategi for et godt havmiljø

Helhedsopfattende Maritim Politik

- Institutionelle sammenhænge
- Sociale strukturer
- Økonomiske sammenhænge
- Miljø sammenhænge
- Beslutninger i de enkelte sektorer påvirker hinanden
- Beslutninger baseret på sammenhængende rådgivning
 - “Ecosystem Approach”
 - Rumlig skala (Global, Pan-europæisk, regional, lokal)
 - Tidsmæssig skala (hvor hurtigt systemet reagerer)

Effekter på tværs af sektorer

- **Biologiske og hydrografiske processer**
 - Radioaktive stoffer fordeler sig overalt i havene
 - Eutrophiering især i kystzonen
- **Tekniske sammenhænge**
 - Bifangster af uønskede arter ved fiskeri
 - Restprodukter fra olieproduktion
- **Økonomiske sammenhænge og konflikter**
 - Udnyttelse af kystområder til turisme overfor anlæg af industri, havne eller akvakulturanlæg
 - Antifouling maling (tin) giver imposex
- **Sociale sammenhænge og konflikter**
 - Bedre sikkerhed i fiskeflåden fører til forøget fangstkapacitet

Rumlige skala

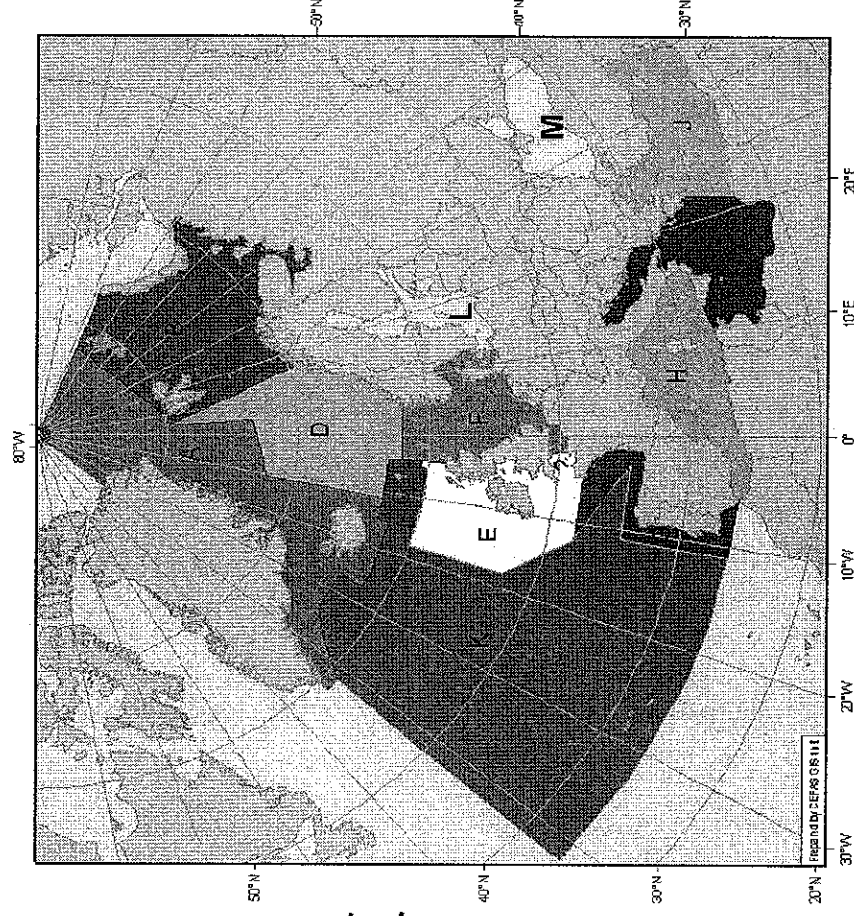
Emne afhængig

Integration: knyttes sammen både opad og nedad

Global: Klima, persistente forurenende stoffer, radioaktive isotoper

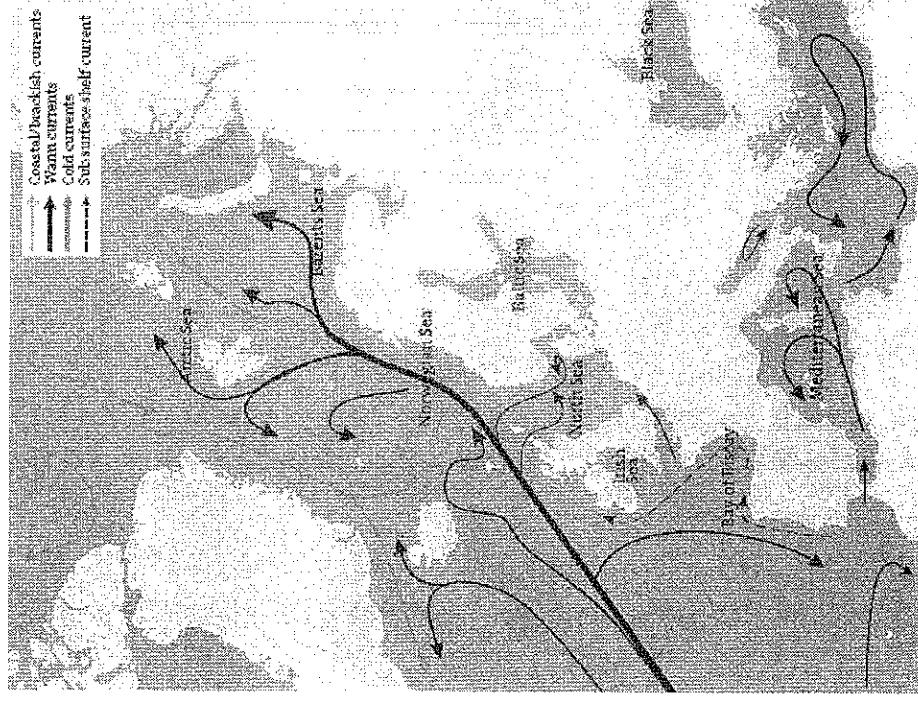
Regional: økologiske effekter population niveau, fisker

Lokal: Kystzone effekter, eutrophiering



Tids Skala

- Transport ved havstrømme eller vandskifte ofte år
- Biologiske effekter
- Øjeblikkelig/måneder/år



Begrænse Effekter

- Sektor politik (f.eks. Fælles Fiskeri Politik)
 - Regulerer aktivitet
 - Krav om “impact” assessment ved nye aktiviteter
- Assessment
 - Status
 - Forventede effekter af en foreslået menneskelig aktivitet for
 - alle involverede
 - alle økosystem komponenter

Assessment

- Mangler fuld viden om den marine system og samspillet mellem de mange tiltag
- Begrænse analyse til kendte delsystemer
- Risikovurdering af dårligt eller u-kendte sammenhænge (forsigtighedsprincippet)
- Assessment skal være transparent for alle involverede
- Dette forudsætter
 - adgang til data – let adgang til data – alle data
 - Inddragelse af berørte befolkningsgrupper

Marine forskning i den fremtidige Maritime Politik

- Kommissionen ser Marine forskning som et hovedelement
- Skal bidrage til at integrere de forskellige eksisterende (sektorer orienterede) politikker.
- Bekæmpe den nuværende adskillelse i enkelt discipliner og mangel på sammenhæng

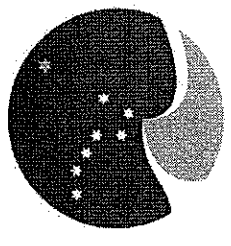
Områder hvor der er behov for forskningsmæssige bidrag

- Økosystem baseret forvaltning,
- Marin område planlægning;
- Tekniske og forvaltning/institutionelle tilgange til beskyttelse og forvaltning af kystzonen;
- Forvaltning af vore marine ressourcer der sikrer bæredygtig udnyttelse
- Genopbyggelse af visse marine økosystemer;
- Monitoring og udvikling af bedre monitoringsteknologier – GOOS (Global Ocean Observing System), GMES (Global Monitoring for Environmental Security);
- Assessment redskaber;
- Sikker transport på havet, ophugning af skibe og sikre strukturer til havs

“Take home Messages”

- Krydseffekter mellem sektorer i nogle tilfælde, men i mange er der effekterne sektor specifikke, regionale eller lokale
- Årsag - virkning tidsskalaer er ofte år
- Generelt behov for bedre adgang til data
- Mange argumenter for en maritim politik er knyttet til politiske, institutionelle, økonomiske og/eller sociale aspekter

International Council for
the Exploration of the Sea
Conseil International pour
l'Exploration de la Mer



Tak for jeres opmærksomhed

ICESCIEM

