

# Plantekongres 2007

9.-10. januar  
i Herning Kongrescenter



# Velkommen til Plantekongres 2007

For hvert år der går, bliver der færre og færre landmænd til at dyrke jorden. Samtidig kan vi konstatere, at der kommer flere og flere deltagere på plantekongressen. Det kan lyde som et paradoks, men det er det ikke. Tværtimod.

Hvad enten du er landmand, planteavlskonsulent, natur- og miljømedarbejder, forsker, firmakonsulent eller studerende skal du have en meget stor og opdateret viden - teoretisk som praktisk - for at kunne begå dig nu og i fremtiden.

Plantekongressen er netop stedet, hvor du kan blive tanket op med den nyeste viden om planteavl inden for alle felter. Det er stedet, hvor landmanden kan høre om moderne driftsledelse, hvor planteavlskonsulenten kan blive opdateret med den nyeste viden om plantebeskyttelse, hvor forskeren kan hente ny inspiration fra erhvervet, og hvor miljømedarbejderen ved kommunen kan få nye vinkler på landbrugets natur- og miljøforhold. Det er her al den nyeste viden om bioenergi, bioteknologi, næringsstoffer, afsætning, konkurrence-dygtighed og meget andet præsenteres.

Ikke mindst er plantekongressen stedet, hvor alle som arbejder med og interesserer sig for planteproduktion, mødes. Hvad enten du deltager en eller to dage, kan du nemt støde ind i bekendte eller få en rask diskussion eller erfaringsudveksling med folk, du møder på kongressen.

Vi har gjort os umage for at finde aktuelle emner og spændende indlægsholdere til Plantekongres 2007, og nu er det op til dig at sætte dit personlige program sammen. Der er gode chancer for at blive inspireret, imponeret og provokeret.

Det er med stor fornøjelse vi præsenterer programmet for Plantekongres 2007, og vi håber at se rigtig mange mennesker i Herning den 9. og 10. januar 2007.

*Henrik Høegh og Just Jensen*



Henrik Høegh  
Formand, Landsudvalget for Planteavl



Just Jensen  
Direktør, Danmarks JordbrugsForskning



Ministeriet for Fødevarer, Landbrug og Fiskeri  
Danmarks JordbrugsForskning



Plantekongressen er arrangeret af Landsudvalget for Planteavl og Danmarks JordbrugsForskning i samarbejde med Landsudvalget for Driftsøkonomi, Landsudvalget for Byggeri og Teknik, Specialudvalget for Kartofler og Frøsektionen i Dansk Landbrug.

## Landsplanteavlsmøde og åbning af Plantekongres 2007

*tirsdag den 9. januar 2007 i Herning Kongrescenter*

### Program

*Kl. 9.00*

#### **Ankomst og registrering.**

Der serveres kaffe og rundstykker i Kongressalen

*Kl. 9.30*

#### **Åbning af Plantekongres 2007**

*Gårdejer, formand for Landsudvalget for Planteavl  
Henrik Høegh*



#### **Aktuelle udfordringer på planteavlsområdet**

*Gårdejer Henrik Høegh  
og chefkonsulent Carl Åge Pedersen, Landscentret*



*Kl. 11.00*

#### **DJF i Århus Universitet – hvad betyder det for planteavlen?**

*Vicedirektør Søren Aggergaard Mikkelsen,  
Danmarks JordbrugsForskning*



#### **Den acceptable tærskel for landbrugets miljøpåvirkning**

*Miljøminister Connie Hedegaard*



**Der er gratis adgang til Landsplanteavlsmødet.**

# Programoversigt

## Tirsdag den 9. januar 2007

|                                    |  |  |  |  |
|------------------------------------|--|--|--|--|
| <b>9.30-12.00</b><br><i>Side 3</i> | Åbning af kongressen og Landsplanteavlsmøde - se program på foregående side. |  |  |  |
|------------------------------------|--|--|--|--|

Frokost

|                                       |  |                                    |                             |   |
|---------------------------------------|--|------------------------------------|-----------------------------|---|
| <b>13.00-14.00</b><br><i>Side 6-7</i> | A1<br>Planteværn i kornrige sædskifter | B1<br>Røddernes skjulte potentiale | C1<br>Mekaniseringsstrategi | D1<br>Komprimerings-skader i jord 1: Hvad sker der? |
|---------------------------------------|--|------------------------------------|-----------------------------|---|

Pause

|                                       |                                |   |                              |  |
|---------------------------------------|--------------------------------|---|------------------------------|--|
| <b>14.15-15.15</b><br><i>Side 8-9</i> | A2<br>Sidste nyt om kornsvampe | B2<br>Mangan og andre mikronæringsstoffer | C2<br>Registrér dit udbytte! | D2<br>Komprimerings-skader i jord 2: Hvordan begrænses de? |
|---------------------------------------|--------------------------------|---|------------------------------|--|

Kaffepause

|   |  |   |  |                                 |
|---|--|---|--|---------------------------------|
| <b>15.45-16.45</b><br><i>Side 10-11</i> | A3<br>Nyt om plante-beskyttelsesmidler | B3<br>Resultater af gødningsforsøg i 2006 | C3<br>Den globale markedssituation for råvarer | D3<br>Flådestyring med mobil IT |
|---|--|---|--|---------------------------------|

Pause

|   |                             |  |   |                             |
|---|-----------------------------|--|---|-----------------------------|
| <b>17.00-18.00</b><br><i>Side 12-13</i> | A4<br>Fremtidens sprøjtning | B4<br>Hvad mener du om kvælstofnormerne? | C4<br>Stordriftsfordele og udlicitering | D4<br>Hvis ploven skrottes! |
|---|-----------------------------|--|---|-----------------------------|

## Onsdag den 10. januar 2007

|  |   |   |                                   |  |
|--|---|---|-----------------------------------|--|
| <b>8.30-10.00</b><br><i>Side 14-15</i> | A5<br>Pesticidplanen til diskussion - 1 | B5<br>Hvad kan vi lære af de langvarige gødningsforsøg? | C5<br>Den attraktive arbejdsplads |  |
|--|---|---|-----------------------------------|--|

Kaffepause

|   |   |   |                                   |  |
|---|---|---|-----------------------------------|--|
| <b>10.30-11.50</b><br><i>Side 16-17</i> | A6<br>Pesticidplanen til diskussion - 2 | B6<br>Nedfældning af husdyrgødning - også i vintersæd | C6<br>Finansiering og formuepleje |  |
|---|---|---|-----------------------------------|--|

Frokost

|   |                                |  |  |                     |
|---|--------------------------------|--|--|---------------------|
| <b>13.00-14.00</b><br><i>Side 18-19</i> | A7<br>Ny planteværns-forskning | B7<br>Bedst og billigst håndtering af handelsgødning | C7<br>Grundlæg din succes med en langsigtet strategi | 91<br>Arbejds miljø |
|---|--------------------------------|--|--|---------------------|

Pause

|   |                                |  |                             |                                       |
|---|--------------------------------|--|-----------------------------|---------------------------------------|
| <b>14.15-15.15</b><br><i>Side 20-21</i> | L1<br>Planteproduktion og etik | M1<br>Ny teknologi til gyllebehandling | C8<br>Sæt det rigtige hold! | E5<br>Landbruget og naturen i synergi |
|---|--------------------------------|--|-----------------------------|---------------------------------------|

Kaffepause

|   |   |   |   |                      |
|---|---|---|---|----------------------|
| <b>15.45-16.45</b><br><i>Side 22-23</i> | L2<br>Landbrugets rolle i de nye regioner | M2<br>Afbrending af husdyrgødning - hvad er mulighederne? | C9<br>Marked og økonomi i økologisk planteavl | E6<br>Hvad er natur? |
|---|---|---|---|----------------------|

|  |  |  |  |  |
|--|--|--|--|--|
|  |  |  |  |  |
|--|--|--|--|--|

## Frokost

|                             |  |  |  |                       |
|-----------------------------|--|--|--|-----------------------|
| E1<br>Pleje af naturarealer | F1<br>Landbruget - fremtidens leverandør af energi | G1<br>Teknik til produktion af grovfoder | H1<br>Mærkevarer - eller bare sikre produkter? | 90<br>Højaktuelt emne |
|-----------------------------|--|--|--|-----------------------|

## Pause

|                             |                                   |                               |  |  |
|-----------------------------|-----------------------------------|-------------------------------|--|--|
| E2<br>Er naturplaner sagen? | F2<br>Er der fremtid i energipil? | G2<br>Bedre grovfoderkvalitet | H2<br>Planter med nye spændende egenskaber | K1<br>Danske marker under nye klimaforhold |
|-----------------------------|-----------------------------------|-------------------------------|--|--|

## Kaffepause

|                                   |                                 |                      |  |  |
|-----------------------------------|---------------------------------|----------------------|--|--|
| E3<br>Randzoner - nytter det nok? | F3<br>Energiafgrøder til biogas | G3<br>Græsmanagement | J1<br>Før du etablerer dig i udlandet! | K2<br>Sådan påvirker klimaet plantevæksten |
|-----------------------------------|---------------------------------|----------------------|--|--|

## Pause

|   |   |                      |                                   |  |
|---|---|----------------------|-----------------------------------|--|
| E4<br>Hvilken betydning får Natura 2000 for landbruget? | F4<br>Skal vi satse på bioethanol og biodiesel? | G4<br>Majsmanagement | J2<br>Planteproduktion i udlandet | K3<br>Nye metoder til at forstå planternes vækst |
|---|---|----------------------|-----------------------------------|--|

|                             |                                     |  |                           |  |
|-----------------------------|-------------------------------------|--|---------------------------|--|
| N1<br>Årsmøde kartofler - 1 | 92<br>Mangel på bier til bestøvning | Q1<br>Vandrammedirektivet - nu er det alvor! | 94<br>I mediernes spotlys | 97<br>Nye måder at handle korn og råstoffer på |
|-----------------------------|-------------------------------------|--|---------------------------|--|

## Kaffepause

|                             |   |  |                                       |   |
|-----------------------------|---|--|---------------------------------------|---|
| N2<br>Årsmøde kartofler - 2 | P1<br>Årsmøde for Frøsektionen i Dansk Landbrug | Q2<br>Ny miljøgodkendelsesordning for husdyrbrug | 95<br>Hvad kan idrætscoachen lære os? | 98<br>Betalingsrettigheder i EU og efter 2012 |
|-----------------------------|---|--|---------------------------------------|---|

## Frokost

|   |                                      |  |                              |  |
|---|--------------------------------------|--|------------------------------|--|
| N3<br>Nyt om bekæmpelse af kartoffelskimmel | P2<br>Høst topudbytter i rødsvingel! | Q3<br>Fosfortab - nyeste resultater fra ind- og udland | R1<br>Økologisk majsdyrkning | 99<br>Mikrobryggerier er også innovation |
|---|--------------------------------------|--|------------------------------|--|

## Pause

|                            |                           |   |   |   |
|----------------------------|---------------------------|---|---|---|
| N4<br>Kartoffelforsøg 2006 | P3<br>Ny viden om frøgræs | Q4<br>Hvor meget natur og miljø får vi for pengene? | R2<br>Foderværdi i nye foderemner til økologiske husdyr | S1<br>Hvorfor stiger danske kornudbytter ikke mere? |
|----------------------------|---------------------------|---|---|---|

## Kaffepause

|                            |                                    |  |   |                                 |
|----------------------------|------------------------------------|--|---|---------------------------------|
| N5<br>Lagring af kartofler | P4<br>Havefrø - er det kun spinat? | 93<br>Hvor kan jeg få gavn af IT på min bedrift? | 96<br>Konsulent som produktionsrådgiver | S2<br>Få mere ud af kornmarken! |
|----------------------------|------------------------------------|--|---|---------------------------------|



## A1 Planteværn i kornrige sædskifter

Hvad er en god strategi for plantebeskyttelse i kornrige sædskifter? Få gode råd til, hvordan du bedst holder de besværlige ukrudtsarter, herunder græsukrudtet i skak, og hvilken strategi du skal bruge mod svampesygdomme og hvedegalmyg. Vi præsenterer resultaterne fra Landsforsøgene 2006.

- Svampebekæmpelse i hvede, vårbyg og raps. Status for monitorering af Fusariumtoksiner.  
*Landskonsulent Ghita Cordsen Nielsen, Landscentret*
- Ukrudtsbekæmpelse i kornrige sædskifter belyst med resultater fra Landsforsøgene.  
*Landskonsulent Poul Henning Petersen, Landscentret*
- Har hvedegalmyg betydning i Danmark?  
*Landskonsulent Ghita Cordsen Nielsen, Landscentret*

## B1 Røddernes skjulte potentiale

Røddernes egenskaber er vanskelige at udforske. I sessionen vil du høre tre forskellige eksempler på, at røddernes egenskaber kan variere utroligt meget, og at det har meget stor praktisk betydning.

- Bygsorter med mange rodhår udnytter fosfor bedre.  
*Lektor Tara Singh Gahoonia, KVL*
- Hvis en del af rodnettet mangler vand, kan man få hele planten til at spare.  
*Seniorforsker Mathias N. Andersen, DJF*
- Hvad bestemmer afgrøders roddybde, og hvordan kan vi bruge det til at opnå bedre udnyttelse af kvælstof?  
*Forskningsleder Kristian Thorup-Kristensen, DJF*

## C1 Mekaniseringsstrategi

Med en gennemarbejdet strategi for mekaniseringen på din bedrift kan du forbedre indtjeningen i markbruget og få en bedre arbejdsdag. Vi giver konkrete eksempler på, hvordan det hænger sammen.

- Mekaniseringsstrategi er med til at forbedre indtjeningen.  
*Gårdejer Kim Toft Kragh*
- En skræddersyet mekaniseringsstrategi er noget, der betaler sig.  
*Konsulent Karl Jørgen Nielsen, Byggeri og Teknik I/S*
- Der skal være sammenhæng mellem maskinstrategien og planteavlserådgivningen.  
*Specialkonsulent Erik Sandal, Landscentret*



## D1 Komprimeringskader i jord 1: Hvad sker der?

Det er vigtigt at bevare en god jordstruktur, selv om man færdes med tunge maskiner. Nyt forsøgsarbejde har ændret meget i vores viden om, hvordan man indvirker på jorden, og hvad man aktivt kan gøre.

- Fordeling af trykket i trædefladen mellem hjul og jord.  
*Seniorforsker Per Schjøning, DJF*
- Trykkets forplantning i jorden: effekt af bl.a. dækstørrelse og hjullast.  
*Projektforsker Mathieu Lamandé, DJF*
- Udbedring af pakningskader - mekanisk eller biologisk?  
*Seniorforsker Lars J. Munkholm, DJF*

Se også session D2 - side 8.

## E1 Pleje af naturarealer

Over halvdelen af Danmarks naturarealer er ved at gro til. Hvordan prioriterer man indsatsen i forhold til de arealer, der har størst behov for pleje? Hvordan skaber vi praktiske og rentable løsninger til drift og pleje af disse arealer?

- Status og problemer for de lysåbne naturarealer. Plejestrategier til forskellige naturtyper.  
*Seniorrådgiver Rita M. Buttenschøn, KVL*
- Erfaringer med at starte græsningsprojekter.  
*Landdistriktskonsulent Knud Tybirk, Landbo Øst*
- Naturpleje - hvordan hænger det sammen med anden landbrugsdrift?  
*Gårdejer Thomas Klode, Fur Ø Gaardbutik Klode*

## F1 Landbruget – fremtidens leverandør af energi

I fremtiden må vi forvente, at der bliver en øget efterspørgsel efter biomasse til energi. Hvordan sikrer vi en stor produktion af biomasse til energi i fremtidige dyrkningssystemer? Hvordan påvirker det miljøet og landmandens økonomi?

- Sådan bliver landbruget klar til at producere de ønskede råvarer til energi!  
*Specialkonsulent Kathrine Hauge Madsen, Landscentret*
- Hvor langt på hektaren?  
*Seniorforsker Uffe Jørgensen, DJF*
- Selvforsyning med energi i det bæredygtige jordbrug.  
*Programleder Erik Steen Jensen, Forskningscenter Risø*

Teoretisk

## G1 Teknik til produktion af grovfoder

Vi præsenterer ny teknik, som giver nye muligheder for en sikker og stabil produktion af grovfoder af høj kvalitet.

- Etablering af kløvergræs – set fra maskinsiden.  
*Maskinkonsulent Carl Høj Laursen, Landscentret*
- Teknik til måling af udbytte og tab gennem grovfoderkæden.  
*Forskningsassistent Ole Green, DJF*
- Læsning og transport af grovfoder.  
*Maskinkonsulent Flemming Hedegård, Byggeri og Teknik I/S*
- Opstilling af kandidater til Specialudvalget for Foderproduktion og Græsmarksdrift.

## H1 Mærkevarer - eller bare sikre produkter?

Myndighederne stiller krav til foderets og fødevarernes sikkerhed. Samtidig må du ofte leve op til endnu skrappe krav, hvis du skal være med under koncepter og private mærker. Hvordan lever vi op til kravene, og nytter det noget?

- Aftagerne forlanger sikre fødevarer – hvordan honorerer vi kravene?  
*Kvalitetschef Klaus Bergulf, Landscentret*
- Erfaringer fra praksis med certificering under DanishGAP.  
*Gårdejer Aage Christiansen, Stormgaard*
- Kvalitetsstyring i bageriet - og hvorledes påvirker råvarekvaliteten denne?  
*Kvalitetschef Mette Kann, Lantmännen Unibake*



Jens Tønnesen, Dansk Landbrugs Medier

## 90 Højaktuelt emne

Hvad kunne være spændende at kigge nærmere på i januar 2007? Hvad står højt på samfundets eller landbrugets dagsorden? Kommer der nye diskussioner om brug af GM-afgrøder? Offentliggør danske eller udenlandske forskere nye epokegørende resultater om planteproduktion? Er det natur, gyllelugt, miljø, EU-ordninger eller noget helt andet, der fylder i avisspalterne?

Vi lader denne session stå åben for at give plads til en eller flere indlægsholdere, som i vinterens løb befinder sig i orkanens øje eller kan belyse et varmt emne. Indholdet af denne session fastlægges derfor først umiddelbart inden kongressen.

## A2 Sidste nyt om kornsvampe

I denne session får du en dyberegående forståelse af svampesygdommenes biologi, spredning og bekæmpelse. Vi præsenterer de nyeste forskningsresultater.

- Meldug og Fusarium i byg.  
*Professor David Collinge, KVL, Plantebiologi*
- Ramularia i byg. Epidemiudvikling - hvad kommer den fra?  
*Specialestuderende Anne Christiansen, DJF*
- Septoriabekæmpelse - midlernes indbyrdes styrkeforhold.  
*Seniorforsker Lise Nistrup Jørgensen, DJF*



## B2 Mangan og andre mikronæringsstoffer

Mangan er et drilsk mikronæringsstof. Vi kan nu præsentere en række nye resultater, der giver bedre forståelse af næringsstoffet og planternes optagelse. Vi præsenterer også ny viden om andre mikronæringsstoffer.

- Ny metode til sikker diagnosticering af manganmangel.  
*Lektor Søren Husted, KVL*
- Effektive gødskningsstrategier til afhjælpning af manganmangel.  
*Forskningsassistent Kristian Holst Laursen, KVL*
- Mikronæringsstoffer - er der et udækket behov?  
*Landskonsulent Leif Knudsen, Landscentret*

## C2 Registrér dit udbytte!

Vil du optimere din bedrift, må du kende de reelle udbytter i marken, og derfor er en brovægt et vigtigt redskab. Du skal også bruge nøjagtige udbyttetotal, hvis du i fremtiden skal have en miljøgodkendelse. Hvordan fungerer datafangst fra brovægte, og hvordan kan tallene overføres til markprogrammer i bl.a. DLBR PlanteIT?

- Sådan registreres og udnyttes udbytter.  
*Maskinkonsulent Carl Høj Laursen, Landscentret*
- Udbytteregistrering som vej til mere kvælstof i miljøreguleringen.  
*Afdelingsleder Anne Bjorte Helgren, Århus-Hadsten Landboforening*
- Registrér dine udbytter i planteavlen.  
*Gårdejer Knud Overgaard, Højbygaard*

## D2 Komprimeringsskader i jord 2: Hvordan begrænses de?

Reduceres tryksskaderne væsentligt ved at bruge faste kørespor, og er nye typer dæk sundere for jorden? Vi præsenterer dig for forskellige metoder og strategier til bevarelse af en god struktur i jorden.

- Kontrolleret trafik til reduktion af tryksskader.  
*Forskningsassistent Ole Green, DJF*
- Nye dæk på markedet.  
*Salgskonsulent Poul Otto M. Hansen, Nordisk Dækimport*
- Et beslutningsstøttesystem for minimering af tryksskader ved færdsel på landbrugsjord.  
*Konsulent Jørgen Pedersen, Landscentret*

Se også session D1 - side 6.

## E2 Er naturplaner sagen?

Mange landmænd har gennem de seneste år fået udarbejdet naturplaner. Hvilke erfaringer er der gjort? Hvad kommer der ud af naturplanerne? Skal vi også fremover satse på naturplaner?

- Naturplanens betydning for min bedrift.  
*Gårdejer Hans Marten Lund Smidt, Tanderupgård*
- Erfaringer med udarbejdelse af naturplaner.  
*Planteavlskonsulent Sally Jane Huntingford, Sydvestjysk Landboforening*
- Status og fremtid for naturplaner i Danmark.  
*Konsulent Heidi Buur Holbeck, Landscentret*



Jens Tønnesen, Dansk Landbrugs Medier



## F2 Er der fremtid i energipil?

De danske værker importerer betydelige mængder flis og træpiller. Kan danske landmænd ikke lige så godt levere dette? Energipil kan dyrkes i Danmark og anvendes som et alternativ til træflis.

- Derfor lægger vi hele ejendommens 185 ha om til pil.  
*Gårdejer Henrik Bach, Ny Vraa I/S*
- Hvad er det optimale kvælstofniveau til energipil?  
*Forskare Pär Aronsson, Växtproduktionsekologi*
- Hvordan er markedet for pileflis, og hvilke kvalitetskrav skal være opfyldt?  
*Udviklingschef Ebbe Leer, HedeDanmark a/s*

## G2 Bedre grovfoderkvalitet

Optimering af kvaliteten er fortsat vigtig i grovfoderdyrkning. Vi præsenterer nye muligheder og ser på det nye fodervurderingssystem NorFor.

- *Valg af kandidater til Specialudvalget for Foderproduktion og Græsmarksdrift.*
- Kvalitet af grovfoder ved forskellige udviklingstrin.  
*Videnskabelig assistent Martin Weisbjerg, DJF*
- Græsprøgnose for afgræsning og slæt.  
*Seniorforsker Karen Søegaard, DJF*
- Hvordan vurderer NorFor værdien af grovfoder.  
*Specialkonsulent Rudolf Thøgersen, Landscentret*

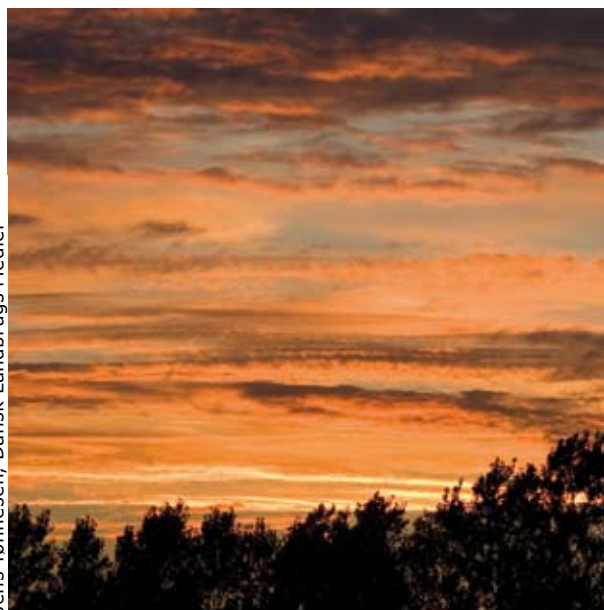
## H2 Planter med nye spændende egenskaber

Teoretisk

Planter har mange egenskaber, som vi endnu ikke udnytter fuldt ud. Den nyeste forskning giver indblik i nye anvendelsesmuligheder, bl.a. sundhedsfremmende egenskaber for dyr og mennesker.

- Sundhedsfremmende kostfibre i korn.  
*Professor Henrik Vibe Scheller, KVL*
- Stivelse og dets egenskaber.  
*Lektor Andreas Blennow, KVL, Plantebiologi*
- Kornkvalitet og dyresundhed.  
*Forskningsprofessor Knud Erik Bach Knudsen, DJF*

Jens Tønnesen, Dansk Landbrugs Medier



## K1 Danske marker under nye klimaforhold

Som følge af den globale opvarmning forventer vi, at det danske klima ændrer sig betydeligt i de kommende årtier. Det ændrer vilkårene for dansk planteproduktion og vil både føre til nye muligheder og til nye begrænsninger. Hør også nærmere om regeringens strategi for klimatilpasning.

- Den danske klimatilpasningsstrategi.  
*Cand. Hort. Ditte Holse Clausen, Miljøstyrelsen*
- Landbrugets muligheder for at tilpasse sig klimaændringer.  
*Forskningsprofessor Jørgen E. Olesen, DJF*
- Samfundsøkonomisk betydning af klimaændringer inden for landbruget.  
*Seniorforsker Brian Jacobsen, Fødevarøkonomisk Institut*

## A3 Nyt om plantebeskyttelsesmidler

Producenterne arbejder konstant med at udvikle nye produkter og forbedre de eksisterende. Kvalitets-sikring er grundlæggende for producenterne, men er der med internationaliseringen risiko for at danske landmænd får leveret falske produkter af tvivlsom kvalitet?

- Erfaringer med fungiciderne BELL i korn og CANTUS i raps.  
*Marketingschef Stefan Ellinger, BASF A/S*
- Bedre formuleringer af planteværnsmidler.  
*Manager Anita Wengel, Formulation Development, Cheminova A/S*
- Sælges ikke-tilladte planteværnsmidler i Danmark?  
*Salgschef Bjarne M. Petersen, DuPont*



Jens Tønnesen, Dansk Landbrugs Medier

## B3 Resultater af gødningsforsøg i 2006

I sessionen gives en oversigt over de vigtigste resultater af forsøg og undersøgelser i 2006. Herunder: Stigende mængder kvælstof, kvælstoftyper, mangan og andre mikronæringsstoffer, husdyrgødning og separeringsprodukter fra husdyrgødning og affalds-stoffer som gødning.

- Resultater af forsøg med husdyrgødning, separationsprodukter fra husdyrgødning mv.  
*Konsulent Torkild Søndergaard Birkmose, Landscentret*
- Resultater af forsøg med kvælstofmængder og -typer samt mangan og andre mikronæringsstoffer.  
*Landskonsulent Leif Knudsen, Landscentret*

## C3 Den globale markedssituation for råvarer

Når du lægger markplan, må du også have et øje på den store verden. I takt med at prisdannelsen er gjort mere fri af politiske aftaler, bliver det stadig vigtigere at forstå den globale markedssituation.

Vi ser nærmere på prisudviklingen for råvarer som korn, protein, oliefrø, gødning, energi og bioenergi.

- De langsigtede prognoser.  
*Afdelingsleder Torben Wiborg, Landscentret*
- Hvordan tegner prisudviklingen sig på kort sigt?  
*Svinerådgiver John Jensen, LandboNord*

## D3 Flådestyring med mobil IT

Flådestyring kan bruges til at overvåge og styre en flåde af køretøjer og bevare overblikket over arbejdsopgaverne. Mobile IT-løsninger åbner mulighed for at overføre oplysninger direkte fra landbrugsmaskiner til computer og derved optimere ressourcerne.

- Flåde- og mandskabsstyring i praksis.  
*IT-konsulent Frank Jensen, AgroMat Data, Danske Maskinstationer*
- Behov for produktionsstyring med mobil IT.  
*Gårdejer Bjarne Nygaard, Nygaards Maskinstation*
- Fra maskine til dokumentation.  
*Forskningsassistent Lars A. Jensen, DJF*

## E3 Randzoner – nytter det nok?

Landbruget har indvilliget i at etablere randzoner langs vandløb og søer af hensyn til vandmiljøet. Hvilken effekt har randzonerne, og når vi målene? Præsentation af erfaringer med at etablere randzoner.

- Politiske mål for randzoner.  
*Konsulent Jens Østergaard, Dansk Landbrug*
- Effekter af randzoner på natur og miljø.  
*Seniorrådgiver Brian Kronvang, Danmarks Miljøundersøgelser*
- Erfaringer med randzoner.  
*Konsulent Irene Asta Wiborg, Landscentret*

## F3 Energiafgrøder til biogas

Gylle indeholder for lidt tørstof til en optimal biogasproduktion. Derfor tilføjer man i dag organisk materiale i form af f.eks. slagteriaffald. En anden mulighed er at øge tørstofindholdet med energiafgrøder. Der er endnu kun få danske erfaringer med, hvilke afgrøder der er de bedste.

- Tørstof fra gylleseparering, duer det i biogasanlæg?  
*Seniorforsker Henrik B. Møller, DJF*
- Energiafgrøder til biogasanlæg; hvad er bedst?  
*Gårdejer Jens Peter Lunden, GrønGas A/S, Asdal Hovedgaard*
- Erfaringer fra Sverige med energiafgrøder i biogasanlæg.  
*Projektkoordinator Kjell Christensson, Lund Universitet, Forsøksstation Anneberg*



## G3 Græsmanagement

Hvordan får du det optimale ud af græsmarken? Optimer produktionen af græs ved at vælge de rigtige sorter, arter og gødninger. I et pilotprojekt forøges N-kvoten ved et dokumenteret højere udbytte – hvad er erfaringerne hermed? Selen og dets betydning er stadig aktuelt.

- Aktuelt nyt fra landsforsøgene om dyrkning af græs.  
*Konsulent Bent Halkjær Hedegaard, Hedens og Fjordens Landbrugscenter*
- Korrektion af N-kvotet for højere udbytte i foderafgrøder.  
*Planteavlskonsulent Erik Helbo Bjergmark, Sydvestjysk Landboforening*
- Selen gødsning.  
*Forskningsprofessor Bent T. Christensen, DJF*



Jens Tønnesen, Dansk Landbrugs Medier

## J1 Før du etablerer dig i udlandet!

Hvilke muligheder har du for at investere i landbrug i udlandet? Hvordan griber du processen frem mod etablering an? Kan man skubbe avancebeskatningen? Kan man anvende pensionsmidler? Skal du satse på virksomhed eller privat selskab?

- Investering i udlandet: Muligheder og risici.  
*Direktør Torben Rifbjerg, DLBR Advice, Landscentret*
- Drift af landbrug i udlandet.  
*Godsejer Ted Kallehave, Lilliendal Gods*
- Få styr på skatten, inden du tager ud!  
*Specialkonsulent Søren Hjorth, Landscentret*

## K2 Sådan påvirker klimaet plantevæksten

Klimaet påvirker planternes vækst ved at stresse dem. Vi ser nærmere på, hvordan klimaet påvirker planterne, og hvordan planterne forsvares sig mod uheldige klimapåvirkninger.

- Kombinationen af kulde og stærkt lys er en farlig cocktail for planter.  
*Instituttleder Anna Haldrup, KVL*
- Afgrøder og tørke - problemer og muligheder.  
*Docent Christian Richardt Jensen, KVL*
- Hvornår er tørke mest farlig?  
*Seniorforsker Mathias N. Andersen, DJF*

Teoretisk



## A4 Fremtidens sprøjtning

En god sprøjteteknik er væsentlig, når du skal have et godt resultat i afgrøderne og udnytte midlerne optimalt. Vi præsenterer den nyeste viden og de seneste tekniske fremskridt inden for sprøjter og giver et bud på fremtidens sprøjte.

- Sprøjteteknikkens betydning for optimal effekt af plantebeskyttelsesmidler.  
*Seniorforsker Peter Kryger Jensen, DJF*
- Tekniske fremskridt på markedets nye marksprøjter.  
*Maskinkonsulent Hans Thostrup, Byggeri og Teknik I/S*
- Robotsprøjtning - vision eller illusion?  
*Forskningschef Svend Christensen, DJF*

## B4 Hvad mener du om kvælstofnormerne?

I denne åbne workshop har du mulighed for at give din mening til kende om kvælstofnormer og dele din viden med andre. Du har mulighed for at påvirke beslutningstagere - herunder normudvalget, der indstiller kvælstofnormerne til Plantedirektoratet. Har du et kort Power Point-show, skal det afleveres i sekretariatet senest kl. 15.00.

- Oplæg til diskussion af kvælstofnormerne.  
*Vicedirektør Søren Aggergaard Mikkelsen, DJF*

Fra normudvalget deltager:  
*Vicedirektør Torben Moth Iversen, DMU*  
*Landskonsulent Leif Knudsen, Landscentret*  
*Forskningschef Jesper Waagepetersen, DJF*  
*Sektorchef Johan K. Overgaard, Plantedirektoratet*  
*Gårdejer Henrik Høegh, Landsudvalget for Planteavl*

## C4 Stordriftsfordele og udlicitering

Resultaterne i markbruget varierer voldsomt fra bedrift til bedrift, og især svineproducenter har dårlig økonomi i markbruget. Du kan gøre din markdrift mere rentabel ved at udnytte stordriftsfordelene - evt. tænke i at udlicitere markbruget. Sessionen giver dig svar på, hvilken økonomi der er i stordrift af markbruget i Danmark og i udlandet.

- Stordriftsfordele - hvor meget er der at komme efter?  
*Specialkonsulent Erik Sandal, Landscentret*
- Hvilke rammer giver lovgivningen i dag?  
*Konsulent Morten Haahr Jensen, Landscentret*
- Hvordan håndteres markdriften på en bedrift med 5.000 ha og arronderings udfordringer?  
*Gårdejer Kurt Harbo*



## D4 Hvis ploven skrottes!

Når landmænd begynder at praktisere reduceret jordbearbejdning, er det almindeligt kendt, at det giver problemer med ukrudt og sygdomme. Kan et alsidigt sædskifte løse problemerne, og er det muligt at fortsætte med høje udbytter?

- Kan udbytte og kvælstofudnyttelse opretholdes ved reduceret jordbearbejdning?  
*Seniorforsker Elly Møller Hansen, DJF*
- Kan sædskifte løse planteværnsproblemerne ved reduceret jordbearbejdning?  
*Forskningsleder Bo Melander, DJF*
- Hvad er økonomien ved reduceret jordbearbejdning, når sædskiftet også skal tilpasses?  
*Seniorforsker Jens Erik Ørum, Fødevarerøkonomisk Institut*

## E4 Hvilken betydning får Natura 2000 for landbruget?

I 2007 begynder idéfasen for Natura 2000-områderne. Hvordan kan du deltage i arbejdet med planerne, og hvilken indflydelse vil Natura 2000 få for den fremtidige landbrugsdrift?

- Arbejdet, der ligger foran os.  
*Fuldmægtig Lisbeth B. Andersen, Skov- og Naturstyrelsen*
- Hvordan skal vi i landbruget håndtere opgaven?  
*Chefkonsulent Søren Schmidt Thomsen, Patriotisk Selskab*
- Hvordan skal man som landmand forholde sig til opgaven?  
*NN*

## F4 Skal vi satse på bioethanol og biodiesel?

Skal biomasse bruges til transportbrændstoffer, eller er den bedre anvendt i kraft/varmesektoren? Du vil i denne session få overblik over såvel fordele som ulemper ved at producere bioethanol. Vi giver desuden et indblik i, hvilke kvalitetskrav der stilles til biobrændstoffer, som skal anvendes i forbrændingsmotorer.

- Hvor tæt er vi på, og hvad kan vi nå?  
*Professor Claus Felby, KVL*
- Energi og miljø – hvordan får vi mest for pengene?  
*Lektor Henrik Wenzel, DTU, IPL*
- Hvilke krav stilles til flydende biobrændstoffer i bilmotorer?  
*Konsulent Leo Nielsen, Teknologisk Institut*

## G4 Majsmanagement

Sådan optimerer og maksimerer du produktionen af majs på baggrund af den nyeste viden og de seneste erfaringer.

- Sorter af majs til helsæd, kolbemajs, kernemajs og energi.  
*Landskonsulent Martin Mikkelsen, Landscentret*
- Samensilering af majs og roer høstet som helplante.  
*Produktchef Ole Grønbæk, DLF-Trifolium A/S*
- Hvordan får vi merudbytte i kammajs?  
*Adjunkt Christian Bugge Henriksen, KVL*

## J2 Planteproduktion i udlandet

Planteproduktion i udlandet foregår under fremmedartede forhold. Jordtyperne er anderledes, klimaet et andet, arbejdsmetoder udspringer af en anden tradition, og markedet er forskelligt fra vores. Desuden giver brugenes størrelse et nyt perspektiv i de maskinøkonomiske overvejelser.

- Størrelsesøkonomi i et nyt lys.  
*Landskonsulent Erik Mægaard, Landscentret*
- Med konsulentens øjne: Hvad skal der til, for at det går godt?  
*NN*
- Investering i udlandet: Proces i praksis.  
*Direktør Torben Ribbjerg, DLBR Advice, Landscentret*



## K3 Nye metoder til at forstå planternes vækst

For at få et samlet overblik over planternes indholdsstoffer og vækst, har vi brug for et tværfagligt samarbejde – en tilgang baseret på systembiologi. Her har genomics til proteomics og metabolomics sin berettigelse.

- Afgrødernes respons på klimaændringer.  
*Professor John Roy Porter, KVL*
- Naturlig variation og risikovurdering af planter.  
*Forskningsprofessor Søren Bak, KVL*
- Nyudviklet sensor for fosfat vha. nanoteknologi.  
*Professor Alexander Schulz, KVL*

Teoretisk

Jens Tønnesen, Dansk Landbrugs Medier



## A5 Pesticidplanen til diskussion - 1

Praksis har vist, at det er svært at nå ned på en behandlingshyppighed på 1,7. Hvor kommer det tal fra? Er det urealistisk, eller kan det lade sig gøre ved at tage nye virkemidler i brug?

- Hvorfor nu lige 1,7 i behandlingshyppighed?  
*Seniorforsker Jens Erik Ørum, Fødevareøkonomisk Institut*
- Potentiale for nedsættelse af pesticidforbruget ved anvendelse af Planteværn Online.  
*Seniorforsker Lise Nistrup Jørgensen, DJF*
- Hvorfor nåede demonstrationslandbrugene ikke ned på 1,7?  
*Specialkonsulent Jens Erik Jensen, Landscentret*
- Midler til at nå ned på 1,7.  
*Kontorchef Per Nylykke, Miljøstyrelsen*

Fortsættes i session A6 - side 16

## B5 Hvad kan vi lære af de langvarige gødningsforsøg?

Der findes i de skandinaviske lande en række langvarige forsøg (over 50 år). Resultater herfra viser, hvad næringsstofftilførsel betyder for udbytte, jordens frugtbarhed og næringsstofftab på langt sigt. Forsøgene giver også enestående rammer for helt aktuelle forskningsprojekter.

- Langvarige forsøg i Norge.  
*Forsker Hugh Riley, Bioforsk*
- Langvarige forsøg i Sverige.  
*Försöksledare Lennart Mattsson, Sveriges Landbrugs Universitet*
- Langvarige forsøg i Danmark.  
*Forskningsprofessor Bent T. Christensen, DJF*

Teoretisk

## C5 Den attraktive arbejdsplads

Et godt psykisk arbejdsmiljø er afgørende for en attraktiv arbejdsplads. En ny undersøgelse viser, at 27 % af de ansatte i landbruget overvejer at skifte erhverv. Det er mere end dobbelt så mange som i andre erhverv. En session for såvel driftsledere, kontorledere og ansatte.

- Det psykiske arbejdsmiljø blandt landmænd og ansatte.  
*Arbejdspsykolog Nadia El-Salanti, CASA*
- Sådan har jeg gjort på min bedrift.  
*Gårdejer Per A. Kring, Rønshauge Avlscenter*
- Sådan gennemfører vi ledelse i praksis.  
*Driftsleder René Lyngsøe, Rønshauge Avlscenter*

Jens Tønnesen, Dansk Landbrugs Medier



## N1 Årsmøde i Specialudvalget for kartofler - 1

Årsmødet holdes som en del af plantekongressen. Specialudvalgets beretning for 2006 samt beretning fra Plantedirektoratet.

- Aktiviteter ved Specialudvalget for Kartofler – enkeltbetalingsordning, kvalitetsstyring og sortsretigheder.  
*Formand Carl D. Heiselberg, Specialudvalget for Kartofler*
- Plantedirektoratets beretning samt nyt indenfor avlskontrollen.  
*Inspektør Henrik Ipsen Pedersen, Plantedirektoratet*

Gratis adgang



Jens Tønnesen, Dansk Landbrugs Medier

## 92 Mangel på bier til bestøvning

Honningbier har stor værdi som bestøvere i dansk planteproduktion. Der er mangel på bier til bestøvning i visse afgrøder og i visse egne af Danmark. Et større samarbejde mellem biavlere og planteavlere vil kunne være til gavn for begge parter.

- Bestøvning af frøafgrøder som hvidkløver.  
*Seniorforsker Annie Enkegaard, DJF*
- Dansk biavl – leverandør af bestøvning.  
*Konsulent Asger Søgaard Jørgensen, Danmarks Biavlerforening*
- Bi-venlig beplantning og bedre bestøvning.  
*Seniorforsker Per Kryger, DJF*
- Aktuelle biforgiftninger.  
*Seniorforsker Lars Monrad Hansen, DJF*

## Q1 Vandrammedirektivet – nu er det alvor!

Vandrammedirektivet lægger op til at sikre en "god økologisk tilstand" i vandløb, søer og hav. Hvad mon det betyder? Hvordan bærer landbruget sig ad med at leve op til direktivet? Hør, hvordan det går landmænd, som allerede er i gang med at tilpasse sig.

- Nye fælles EU-målsætninger for vandkvalitet (på engelsk).  
*Policy Officer Stephanie Croguennec, Water Unit, European Commission*
- Hvad betyder de fælles EU-målsætninger for de danske mål?  
*Miljøchef Hans Roust Thyssen, Landscentret*
- Hvor langt kan man nå med frivillige virkemidler?  
*Gårdejer Hans Jacob Fenger, Vejlskovgård*
- Hvad vil Vandrammedirektivet koste?  
*Seniorforsker Jesper S. Schou, DMU*

## 94 I mediernes spotlys...

Som fødevarereproducerende erhverv påkalder vi os ofte omverdenens og mediernes opmærksomhed. På godt og ondt. Det sidste er det, vi husker bedst. Hvad stiller vi op, når vi for alvor er ved at få fletningerne i mediemaskinen? Hvornår skal vi forsvare, hvornår skal vi forklare...og hvornår skal vi bare sige undskyld?

Med afsæt i cases fra den virkelige verden får vi nogle bud på, hvordan vi bedst agerer, når der er optræk til mediestorm.

- *Kommunikationschef Marianne Purup, Landscentret* styrer slagets gang, og får besøg af nogle af medie-verdenens skrappe drenge og piger. Blandt dem er:
- *Erik Ove, kendt kommunikationsskarpsskytte*
- *Helge Andreassen, landbrugskyndig journalist på Børsen*



Jens Tønnesen, Dansk Landbrugs Medier

## 97 Nye måder at handle korn og råstoffer på

Der er meget store beløb på spil, når landmanden handler med sit grovvarerfirma, og derfor betaler det sig at være opmærksom. Vi ser på nye handelsmuligheder som licitation og omvendt auktion. Måske kan du ligeså godt handle med naboen – det kræver bare, at I udformer den rigtige kontrakt.

- Handel på en moderne bedrift.  
*Konsulent Hans Fink, Landscentret*
- Handel med korn mellem landmænd.  
*Konsulent Morten Haahr Jensen, Landscentret*
- Hvordan vi handler på Skovgård!  
*Cand. oecon. Agro Nis Skau, I/S Skovgaard*

## A6 Pesticidplanen til diskussion - 2

Paneldiskussion med forskere, embedsmænd og rådgivere på baggrund af indlæggene i session A5. Er det formålstjenligt at få behandlingshyppigheden ned på 1,7?

- Hvorfor skal behandlingshyppigheden ned på 1,7?
  1. *Direktør Gunver Bennekou, Danmarks Naturfredningsforening*
  2. *Kontorchef Per Nylykke, Miljøstyrelsen*
  3. *Gårdejer Henrik Høegh, Landsudvalget for Planteavl*

Fortsættelse af session A5 - se side 14.



Jens Tønnesen, Dansk Landbrugs Medier

## B6 Nedfældning af husdyrgødning - også i vintersæd

Nedfældning af husdyrgødning har ikke været økonomisk fordelagtigt indtil nu og bruges kun i begrænset omfang. Men med den nye miljøgodkendelse kommer der påbud om at nedfælde husdyrgødning. Hør, hvordan man de senere år har forbedret udstyret til nedfældning.

- Present Dutch Practice for application of slurry in the field.  
*Ing. BSc. Herman van Schooten, Wageningen UR*
- Danske resultater med nedfældning af gylle i vintersæd.  
*Konsulent Torkild Søndergaard Birkmose, Landscentret*
- Gyllestrengens placering i forhold til planterækken.  
*Seniorforsker Jens Petersen, DJF*



Jens Tønnesen, Dansk Landbrugs Medier

## C6 Finansiering og formuepleje

I denne session kan du få indblik i de væsentligste skattemæssige forhold og muligheder for at investere i f.eks. aktier, højrenteobligationer i udlandet og danske obligationer. Du vil høre om sammenhængen mellem strategi, risikoprofil, optimal gældssammensætning og det hotte emne i dansk landbrug – formuepleje.

- Finansiell risiko og personlig risikoprofil – er der balance?  
*Finansieringskonsulent Jens Chr. Petersen, Landscentret*
- Formuepleje i dansk landbrug kræver en strategi.  
*Specialkonsulent Bo Lützen-Laursen, Landscentret*
- Formuepleje og skattemæssige forhold.  
*Specialkonsulent, Jørn Christiansen, Landscentret*

## N2 Årsmøde i Specialudvalget for kartofler - 2

Beretning fra Kartoffelafgiftsfonden. Nordic Field Trial System er prøvekørt i Danmark og Norge i 2006 med spændende resultater.

- Kartoffelafgiftsfondens beretning - nye projekter og betingelser for afgift målrettet afsætningsfremme for spisekartofler.  
*Formand Thyge Thoustrup, Kartoffelafgiftsfonden*
- Sortsvalg og nye trends i norsk kartoffelproduktion.  
*Forædler Kirsten Bundgaard, Graminor AS*
- Kartoffelforsøg i Norge.  
*Potetkoordinator Halvor Alm, Bioforsk Øst*

Gratis adgang





Jens Tønnesen, Dansk Landbrugs Medier

## **P1** Årsmøde for Frøsektionen i Dansk Landbrug Gratis adgang

Formanden for Frøsektionen aflægger beretning, og der holdes valg til bestyrelsen.

- Frøsektionens beretning.  
*Gårdejer Thor Gunnar Kofoed, Knarregaard*

## **Q2** Ny miljøgodkendelsesordning for husdyrbrug Teoretisk

I forbindelse med kommunalreformen overgår VVM-behandlingen til kommunerne, og der er vedtaget en ny godkendelsesordning for husdyrbrug ned til 75 dyreenheder. Det får store konsekvenser for udvidelser på husdyrbrug, og beregningsmodellerne er i fokus!

- Principper og administrationsgangen i den nye godkendelsesordning.  
*Kontorchef Sune Impgaard Schou, Skov- og Naturstyrelsen*
- Beregningsmodeller for ammoniakfordampning.  
*Seniorforsker Sven G. Sommer, DJF*
- Beregningsmodeller for kvælstofudvaskning.  
*Seniorforsker Finn P. Vinther, DJF*
- Beregningsmodeller for fosfor.  
*Agronom Hans Kjær, Skov- og Naturstyrelsen*

## **95** Hvad kan idrætscoachen lære os?

Mange landmænd, direktører og afdelingschefer kan blive endnu bedre ledere, som får ting til at ske, skaber energi og er åbne og helstøbte. Få viden om, hvordan du mobiliserer dine evner og ressourcer og får gennemført de ændringer, der skal til for at nå målene.

- Lasse Zäll har været coach for en række af Danmarks bedste idrætsfolk og kendte erhvervsledere. Han henter inspiration hos hjerneforskere, jægersoldater, kaospiloter og indianske medicinmænd.  
*Coach Lasse Zäll, Stifinder A/S*

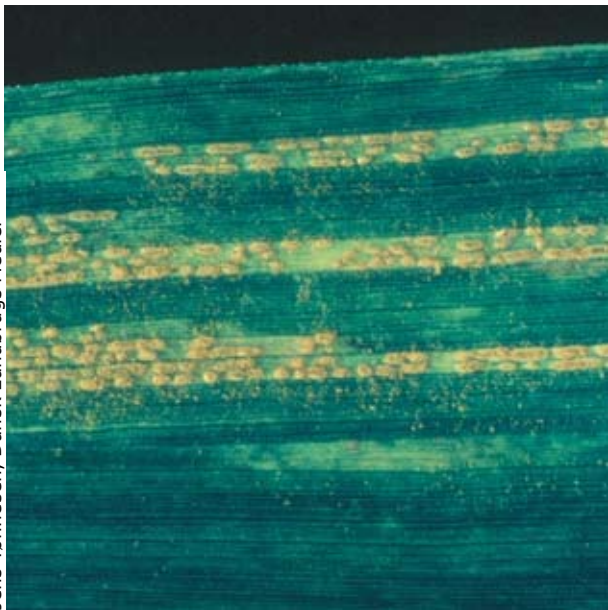


Jens Tønnesen, Dansk Landbrugs Medier

## **98** Betalingsrettigheder i EU og efter 2012 Teoretisk

Enkeltbetalingsordningen har nu kørt i to år i de fleste EU-lande, og vi forventer, at ordningen fortsætter indtil 2012. Begynder der at tegne sig et billede af situationen efter 2012? EU-landene har implementeret ordningen på forskellig vis – her eksemplificeret ved de svenske erfaringer.

- Sådan har man håndteret enkeltbetalingsordningen i Sverige.  
*Chefökonom Harald Svensson, Jordbruksverket*
- Hvad kan vi forvente, når enkeltbetalingsordningen udløber i 2012?  
*Kontorchef Jacob Bagge Hansen, Danish Agricultural Council*
- Værktøjer til effektvurdering af støtteordninger.  
*Forskningsleder Tommy Dalgaard, DJF*



Jens Tønnesen, Dansk Landbrugs Medier

## A7 Ny planteværnsforskning

En blandet buket med tre forskningsbaserede indlæg. De viser, at der er et kompliceret samspil mellem naturen og plantedyrkning, og at naturen løbende er i stand til at tilpasse sig nye teknologiske tiltag.

- Synergi mellem pesticider - er der en risiko for effekter i miljøet?  
*Lektor Nina Cedergreen Forchhammer, KVL*
- Ny aggressiv gulrust har spredt sig over det meste af verden - kommer det til Danmark?  
*Seniorforsker Mogens Hovmøller, DJF*
- Genmodificerede planter har vundet indpas i andre verdensdele, men har det været en fordel?  
*Lektor Christian Andreasen, KVL*

Teoretisk

## B7 Bedst og billigst håndtering af handelsgødning

Der er grænser for, hvor meget kvælstof afgrøderne må tildeles. Derfor er det vigtigt at få en god fordeling og fortsat håndtere gødningen billigst muligt - uanset om det er fast eller flydende gødning. Placering af gødning øger udnyttelsen af næringsstoffer, men hvor kan det betale sig?

- Optimal kvalitet af fast handelsgødning.  
*Planteavlskonsulent Kirsten Elkjær, LandboCentrum*
- Håndtering af flydende gødning.  
*Konsulent Ole Sams Falkenberg, Dan Gødning A/S*
- Hvilke fordele opnår du ved at placere handelsgødningen?  
*Konsulent Frank Bondgaard, LRØ*

## C7 Grundlæg din succes med en langsigtet strategi

Den hastige udvikling i priser, teknologi, miljøkrav osv. betyder, at det er helt nødvendigt at have en plan for bedriftens langsigtede udvikling. Du skal vide, hvad du vil med din bedrift, og hvordan du når målet.

- Strategi, der virker - sådan gør vi!  
*Godsejer Otto Reventlow, Agerup Gods*
- Derfor er en strategi vigtig - også på landbrug.  
*Strategisk partner Michael Vest, Vindervirksomhed.dk*



Jens Tønnesen, Dansk Landbrugs Medier

## 91 Arbejdsmiljø

Arbejdsmiljøet står højt på landbrugets dagsorden, og det er ikke tilfældigt. Landmænd, som prioriterer gode og sikre arbejdsforhold, hjælper ikke bare den enkelte medarbejder, men styrker også bedriftens indtjeningssevne. Det har erfaringer tydeligt vist.

- En styrket sikkerhedskultur nedbringer antallet af ulykker.  
*Lektor Kirsten Jørgensen, BYG-DTU*
- Intet mindre end det perfekte arbejdsmiljø med APV'en.  
*Ungdomskonsulent Dennis Calender, LandboUngdomscentret*

## N3 Nyt om bekæmpelse af kartoffel-skimmel

Kan vi få bedre effekt med en reduceret dosering og behandlingshyppighed?

- Status vedrørende beslutningsstøtte for skimmelbekæmpelse.  
*Akademisk medarbejder Jens Grønbech Hansen, DJF*
- Skimmelsporer - betingelser for spredning og infektion.  
*Seniorforsker Bent Jørgen Nielsen, DJF*
- Nedvisning og kartoffelskimmel - danske og udenlandske erfaringer.  
*Seniorforsker Bent Jørgen Nielsen, DJF*

## P2 Høst topudbytter i rødsvingel

Rødsvingel er den næststørste frøafgrøde i Danmark. Vi belyser, hvordan du dyrker rødsvingel med fokus på højere udbytte og bedre kvalitet. Du vil også høre nyt om etablering, gødsning og plantebeskyttelse.

- Etablering og udnyttelse af udbyttepotentialet – kvælstof og vækstregulering.  
*Forskningsleder Birte Boelt, DJF*
- Er der økonomi i 3. års marken?  
*Forsker Lise C. Deleuran, DJF*
- Dyrkning af rødsvingel på Hverringe Gods.  
*Driftsleder Rune Gjengedal, Hverringe Gods*

## Q3 Fosfortab – nyeste resultater fra ind- og udland

Reguleringsmetoder for fosfor har været meget diskuteret. Nye resultater fra udlandet og fra VMP III forskningsprogrammet kan sætte diskussionen i perspektiv. Desuden præsenteres eksempler på beregninger af P-indeks i konkrete oplande.

- Svenske resultater med sammenhæng mellem landbrugspraksis og fosfortab.  
*Forsker Barbro Ulen, Sveriges Landbrugsuniversitet*
- Risikovurdering af P-tab fra lavbundsgrunde.  
*Forsker Charlotte Kjærgaard, DJF*
- Beregninger med P-indeks i konkrete oplande.  
*Seniorforsker Goswin Heckrath, DJF*

Teoretisk



Jens Tønnesen, Dansk Landbrugs Medier

## R1 Økologisk majsdyrkning

Majs til kvægfoder er blevet en vigtig afgrøde for økologiske mælkeproducenter. Men mange har også oplevet problemer - især med at kontrollere ukrudtet.

Hvordan optimerer du dyrkningen af økologisk majs?

- Ukrudtsbekæmpelse ved gasbrænding i majs.  
*Økologikonsulent Peter Mejnertsen, Landscentret*
- Alternative metoder til dyrkning af økologisk majs.  
*Ledende jordbrugstekniker Henning C. Thomsen, DJF*
- Sådan griber du økologisk majsdyrkning an!  
*Landskonsulent Martin Mikkelsen, Landscentret*

## 99 Mikrobryggerier er også innovation

Mikrobryggerierne buldrer frem i antal og popularitet. Antallet af besøgende på bryggerierne er eksploderet. Hvordan styres kvalitet fra avl til afsætning? Hvad skal der til ud over håndværk og kvalitet, og hvilken vej går udviklingen? Tre bryggere giver deres bud på ølproduktion - fra marken til maven. Session med smagsprøver.

- Historien som afsæt for udvikling.  
*Direktør Anders Busse Rasmussen, Indslev Bryggeri A/S*
- Det optimale grundlag fra marken.  
*Brygmester Tore Jørgensen, Herslev Bryghus*
- En god behandling på bryggeriet.  
*Brygmester William Frank, Grauballe Bryghus*



## L1 Planteproduktion og etik

Vil det være til skade for befolkningen i Danmark og fattige i udlandet, hvis eksempelvis korn anvendes til energiformål? Eller er det blot en myte? Har vi fødevaremangel i verden, og hvordan kan det moderne landbrug bidrage til større lighed i verden?

- Er det uetisk at bruge korn til energiformål?  
*Specialkonsulent Kathrine Hauge Madsen, Landscentret*
- Tog vi fejl i vores rapport: "Dansk Landbrug – Økologisk belyst"? Har udviklingen siden gjort dansk landbrug bæredygtigt?  
*Direktør Gunver Bennekou, Danmarks Naturfredningsforening*
- Hvordan kan det moderne landbrug bidrage til at strække de knappe ressourcer og til større lighed i verden?  
*Professor Niels Kærgaard, Fødevareøkonomisk Institut*

## M1 Ny teknologi til gyllebehandling

Der findes meget isenkram, som kan løse en række af de problemer, som opstår i forbindelse med husdyrgødning. Hvilke problemer kan løses med behandlingsteknologi? Hvilke løsninger er klar til brug? Hvordan optimeres processen, og hvordan udnyttes separeringsprodukterne.

- Gylleteknologi anno 2007. Hvilke muligheder er der?  
*Konsulent Thorkild Qvist Frandsen, Landscentret*
- Styr separeringen, så den bliver bedst og billigst.  
*Ph.D. studerende Maibritt Hjorth, DJF*
- Produkter fra gylleseparering - kan de afsættes, og hvad er værdien?  
*Lektor Lars Stoumann Jensen, KVL*

## C8 Sæt det rigtige hold!

Hvordan finder du de bedste medarbejdere, og hvordan fastholder du dem på din arbejdsplads? I en tid, hvor der er mangel på arbejdskraft, er dine lederegenskaber vigtigere end nogensinde. Vi vil også komme ind på typiske faldgruber for personaleledere.

- Sådan får jeg den rigtige medarbejder!  
*Konsulent Sofie Mørch Ravn, LandboSyd*
- Personaleledelse i dagligdagen.  
*Ungdomskonsulent Dennis Calender, LandboUngdomscentret*

## E5 Landbruget og naturen i synergi

Mange af de konfrontationer, der er mellem miljøorganisationer og landbruget, bunder måske i, at landbrug pr. definition er naturens modsætning. Kan de to hensyn forenes?

- Is the nature static or dynamic and what can we learn from farm scale evaluations?  
*Science director Tony Gilland, Institute of Ideas*
- Landbruget og naturen i synergi?  
*Formand Ella Maria Bisschop-Larsen, Danmarks Naturfredningsforening*
- Landbruget og naturen i synergi?  
*Husmand Ib W. Jensen, Landsudvalget for Planteavl*

## N4 Kartoffelforsøg 2006

Resultater fra forsøgene med gødskning, bejdsning, sorter og planteværn.

- Gødskningsstrategier til spise- og stivelseskartofler.  
*Konsulent Henrik Pedersen, AKV Langholt AmbA*
- Planteværn i kartofler. Erfaringer fra Landsforsøgene.  
*Landskonsulent Lars Bødker, Landscentret*

## P3 Ny viden om frøgræs

Igen i 2006 er der gennemført et stort antal forsøg og undersøgelser med dyrkning af markfrø. I denne session giver vi et bud på, hvordan du bruger resultaterne af forsøgene til at hæve udbytte og kvalitet i frøgræsmarkerne i 2007.

- Ukrudtsbekæmpelse og vækstregulering af frøgræs - nye resultater fra DJF.  
*Seniorforsker Solvejg K. Mathiassen, DJF*
- Vækstregulering, svampebekæmpelse og kvælstof i samspil i avl af frøgræs.  
*Landskonsulent Christian Haldrup, Landscentret*



Jens Tønnesen, Dansk Landbrugs Medier

## Q4 Hvor meget natur og miljø får vi for pengene?

Landmænd må ikke udvikle deres bedrifter, hvis det giver anledning til nedfald af få gram ekstra kvælstof over naturområder. Hvor meget natur får vi for denne restriktive lovgivning og administration? Sessionen fokuserer på at kvantificere miljøeffekten.

- Nuværende og fremtidig lovgivningspraksis for håndtering af ammoniakfordampning fra husdyrproduktion.  
*Miljøchef Hans Roust Thysen, Landscentret*
- Den målbare effekt af at reducere kvælstofnedfaldet over naturområder. Hvad betyder et halvt kilo fra eller til?  
*Seniorforsker Jesper Leth Bak, DMU*
- Hvor mange flere fisk får vi i fjordene, hvis vi reducerer kvælstoftabet med 1 kg pr. ha?  
*Maringeolog Flemming Gertz, Ringkøbing Amt*



## R2 Foderværdien i nye foderemner til økologiske husdyr

Det økologiske foder stammer fra mange afgrøder. Kender vi foderværdien af de nyere økologisk dyrkede arter som vårtriticale og lupin godt nok? Hvad er foderværdien af tidligt høstede proteinafgrøder og andet grovfoder til én-mavede dyr?

- Foderværdi af danske korn- og proteinafgrøder til malkekvæg.  
*Forsker Peter Lund, DJF*
- Placering af korn- og proteinafgrøder i foderforsyningen på økologiske kvægbedrifter.  
*Seniorforsker Troels Kristensen, DJF*
- Tidligt høstede proteinafgrøder til svin og fjerkræ - fordele og ulemper.  
*Økologikonsulent Karin Stavnskær, Landsdækkende økologisk svinerådgivning*

## S1 Hvorfor stiger danske kornudbytter ikke mere?

De danske kornudbytter er ikke steget i de seneste 10 år, mens de i gennemsnit af de 25 foregående år steg med 1,0 hkg årligt i vinterhvede. Udbytterne i flere af vores nabolande stiger fortsat. Det betyder, at dansk landbrug taber konkurrenceevne. Hvad er årsagen, og hvad gør vi?

- Udviklingen i kornudbytter i Danmark sammenlignet med vores nabolande.  
*Forskningschef Jesper Waagepetersen, DJF*
- Hvad har forædlingen bidraget til af udbyttestigninger i korn?  
*Planteforædler Lars Eriksen, Sejet Planteforædling*
- Hvorfor er udbyttet i Danmark ikke steget, og hvad vil vi i rådgivningen gøre for at få det til at stige?  
*Ledende planteavlskonsulent Jakob F. Kjærsgaard, LandboCentrum*

## L2 Landbrugets rolle i de nye regioner

I de kommende år skal der bruges rigtig mange penge på at sikre udviklingen i landdistrikterne. Hvilken rolle får landbruget i denne udvikling? Hvilken rolle forventer regioner og vækstråd, at landbruget spiller for vækst og udvikling i landdistrikterne?

- Forskningens bud på mulighederne i landdistrikterne.  
*Prorektor Flemming Just, Syddansk Universitet*
- Aktiviteter i Region Øst.  
*Afdelingschef Tonni Kragh, Vækstforum Sjælland*
- Aktiviteter i Region Midt.  
*Afdelingsleder Henrik Brask Pedersen, Region Midtjylland*

## M2 Afbrænding af husdyrgødning - hvad er mulighederne?

Der er ved at blive banet vej for afbrænding af husdyrgødning i Danmark, og lovgivningen er under tilpasning. Bliver det en reel mulighed for at løse nogle af landbrugets problemer i Danmark? Få del i erfaringerne med afbrænding i stor og lille skala.

- Large scale combustion of animal manure in England.  
*NN*
- Nyt dansk koncept til afbrænding på gårdniveau.  
*Konsulent Steffen Nørgaard, Samson Agro*
- Er fosfor i aske plantetilgængeligt?  
*Seniorforsker Gitte Holton Rubæk, DJF*

## C9 Marked og økonomi i økologisk Planteavl

I nogle år har der været flere økologiske planteprodukter på markedet, end der kunne sælges. I år er situationen ændret, så der faktisk er mangel på foderkorn og andre planteprodukter. Hvad er trenden i markedet for økologiske produkter, og holder den fremover? Hvad er økonomien og udfordringerne ved at lægge din bedrift om til økologi?

- Hvor går det økologiske marked hen?  
*Markedskonsulent Gitte Hvaldal, Økologisk Landsforening, Markedsafd.*
- Økonomien i omlægning til økologisk planteavl.  
*Projektleder Solvejg Horst Pedersen, Landscentret*
- Sådan får jeg økonomi i økologi.  
*Gårdejer Niels Schelde Jensen*

## E6 Hvad er natur?

Hvad er dansk natur for noget? Hvordan påvirker landbrug og natur hinanden, og hvordan kan landbrug og natur forenes? Er det rimeligt næsten udelukkende at fokusere på enkeltelementer som GMO og pesticidanvendelse?

- Naturen er dynamisk, ikke statisk.  
*Naturvejleder Peer Høgsberg, Vingstedcentret*
- Landbrugets påvirkning af naturindholdet. Hvilke dyrkningsfaktorer betyder mest?  
*Miljøchef Hans Roust Thyssen, Landscentret*
- Mekanisk eller kemisk ukrudtsbekæmpelse - effekter i forhold til markens dyreliv.  
*Seniorbiolog Peter Odderskær, DMU*



Jens Tønnesen, Dansk Landbrugs Medier

## N5 Lagring af kartofler

Hvordan bygger du et kartoffellager, og hvordan styrer du lageret? Hvordan sikrer du et sundt arbejdsmiljø på lageret og ved sortering? Kan danske kartoffellagre anvende ny teknologi med kontrolleret atmosfære og vækstregulering?

- Byg nyt kølelager til kartofler.  
*Bygningsingeniør Henrik Frederiksen, Landscentret*
- Bedre arbejdsmiljø med luftrensning i sortererum til kartofler.  
*Civilingeniør Thomas Krogh, Turbovent Agro A/S*
- Nye trends inden for kartoffellagring.  
*Forskningsleder Jørgen Christiansen, DJF*

## P4 Havefrø - er det kun spinat?

Havefrø er en betydelig nicheproduktion, der kan give god indtjening. Det kræver dog både et godt overblik over havefrømarkedet, og at man udnytter alle muligheder i dyrkningen. Hør, hvordan du bedst bekæmper ukrudt og svampe i spinat.

- Havefrømarkedet.  
*Konsulent Eske Birk, L. Dæhnfeldt A/S*
- Væk med ukrudtet i spinaten!  
*Ledende jordbrugstekniker Peter Hartvig, DJF*
- Bekæmpelse af svampesygdomme i spinat.  
*Akademisk medarbejder Klaus Paaske, DJF*

## 93 Hvor kan jeg få gavn af IT på min bedrift?

Muligheder og praktiske eksempler på hvordan du anvender IT i planteavl. Modtag gode råd som SMS og brug PDA'er til registreringer i marken. Bredbånd, bedre mobiltelefoner, GPRS og GPS giver nye muligheder for at bevare overblikket på store bedrifter.

- Hvad tilbyder vi landmanden af praktiske IT-løsninger?  
*Konsulent Carsten Fabricius, Vesthimmerlands Landboforening*
- Hvad forventer jeg mig fra min planteavlskonsulent?  
*Gårdejer Kurt Friis Jørgensen, Enggården*
- Central datalagring og ny teknologi – nye muligheder for landmand og konsulent.  
*Afdelingsleder Jens Bligaard, Landscentret*



Jens Tønnesen, Dansk Landbrugs Medier

## 96 Konsulenten som produktionsrådgiver

Teoretisk

Kampagnen Markbrug Mod nye Mål sætter massiv fokus på at øge indtjeningen i marken. Et vigtigt element er en intensiv produktionsrådgivning, hvor landmand og rådgiver sætter mål for markbruget med udgangspunkt i bedriftens strategi. Er landmænd og konsulenter gearret til samarbejdet?

- Fremtidens planteavlskonsulent.  
*Konsulent Kent Myllerup Jensen, Landscentret*
- Professionel produktionsrådgiver – et spændende job med udfordringer.  
*Konsulent Kirsten Larsen, Agrogården*
- Intensiv markrådgivning ses på bundlinien.  
*Gårdejer Michael Rasmussen, Stokkevadgård*

## S2 Få mere ud af kornmarken!

En ny forsknings- og udviklingsindsats skal fortælle os, hvorfor de danske kornudbytter står i stampe. Der arbejdes også på at udvikle nye kvalitetsmål og hurtiganalyser, som kan udnyttes ved dykning og omsætning af bl.a. foderkorn.

- Hvad viser forsøgene med dyrkningskoncepter i korn?  
*Landskonsulent Jon Birger Pedersen, Landscentret*
- Eksisterende og mulige nye kvalitetsmål ved dyrkning og handel med korn.  
*Forsker Johannes Ravn Jørgensen, DJF*
- Hvad gør den specialiserede planteavler?  
*Gårdejer Henrik Kreutzfeldt, Dybvad*



*Forskningsleder Kristian Thorup Kristensen, DJF.*

**Røddernes skjulte potentiale.**

Session B1 – læs mere side 6



*Gårdejer Henrik Bach, Ny Vraa I/S.*

**Derfor lægger vi ejendommens 185 ha om til pil.**

Session F2 – læs mere side 9



*Direktør Torben Rifbjerg, DLBR Advice.*

**Etablering i udlandet - muligheder og risici.**

Session J1 – læs mere side 11



*Kontorchef Jacob Bagge Hansen, Danish Agricultural Council, Bruxelles.*

**Hvad kan vi forvente, når enkeltbetalingsordningen udløber?**

Session 98 – læs mere side 17



*Specialkonsulent Kathrine Hauge Madsen, Landscentret.*

**Sådan bliver landbruget klar til at producere energi?**

Session F1 – læs mere side 7



*Adm. direktør og headcoach Lasse Zäll, Stifinder A/S.*

**Hvad kan idrætscoachen lære landmænd, direktører og afdelingschefer?**

Session 95 – læs mere side 17



*Lektor Søren Husted, KVL.*

**Ny metode til sikker diagnostisering af mangangmangel.**

Session B2 – læs mere side 8



*Formand Ella Maria Bisschop-Larsen, Danmarks Naturfredningsforening.*

**Landbruget og naturen i synergi.**

Session E5 – læs mere side 20



*Maskinkonsulent Hans Thostrup, Byggeri og Teknik I/S.*

**Tekniske fremskridt på markedets nye marksprøjter.**

Session A4 – læs mere side 12



*Seniorforsker Karen Søgaard, DJF*

**Græsprøgnose for afgræsning og slæt.**

Session G2 – læs mere side 9



## Jeg synes, vi skal gå under jorden...

... og studere, hvordan vi bedst etablerer planterne. Det er her, vi skaber grundlaget for høje udbytter.

Jeg har tidligere hørt flere gode indlæg om jordbearbejdning på plantekongressen, og det går jeg også efter til Plantekongres 2007.

Jeg deltager i plantekongressen, fordi det er nødvendigt at være opdateret med det sidste nye - både fagligt og politisk.

Mie Bidstrup



**Gårdejer Morten Alfastsen, Skibby.**  
*Dyrker 115 ha med frøgræs, hvidkløver, spinatfrø, hvede og vårbyg.*

## Hver vinter tager jeg med erfagruppen til plantekongres

Jeg har deltaget to gange i plantekongressen og synes, det er rigtig godt.

Det kan være svært at vælge mellem de mange indlæg, men jeg er altid at finde, hvor der er noget om frøgræs.

Det er fint at være af sted sammen med erfagruppen. Det giver en god fælles oplevelse, og vi morer os godt sammen til kongresmiddagen.

Jens Tønnesen, Dansk Landbrugs Medier



**Gårdejer Klaus Aage Bengtson, Nordkær Landbrug, Gandrup.**  
*Dyrker 290 ha med frøgræs og vårbyg.*

## Jeg tager til plantekongres for at møde eksperterne...

Det vigtigste for mig er at få ny inspiration til produktion af grovfoder og jordbearbejdning.

På plantekongressen møder jeg eksperter med den højeste faglige kompetence, og jeg bliver opdateret med, hvor forskningen er på vej hen.

Debatterne er også lige noget for mig. Her har jeg mulighed for at give min mening til kende om landbrugs politik, natur, miljø, og hvad der ellers er på dagsordenen.

Jens Tønnesen, Dansk Landbrugs Medier



**Gårdejer Bent Hovalt Bertelsen, Ørsted.**  
*Dyrker 205 ha med majs, græs, hvede og vårbyg.*

## Tilmelding

Vælg de sessioner, du ønsker at deltage i. Tilmeld dig på [www.plantekongres.dk](http://www.plantekongres.dk) eller udfyld og send eller fax tilmeldingsblanketten side 31. Ved tilmelding efter den 15. december 2006 pålægges et gebyr på 150 kr.

I slutningen af december eller begyndelsen af januar sender vi dig din personlige plan, hvor du kan se, hvilke lokaler de enkelte sessioner foregår i.

## Priser

Du vælger selv, hvor stor en del af kongressen du ønsker at deltage i.

Åbning og Landsplanteavlsmøde tirsdag formiddag: gratis.

Tirsdag eftermiddag: 630 kr.

Onsdag formiddag: 445 kr.

Onsdag eftermiddag: 475 kr.

Bemærk, at der er gratis adgang til Årsmøde i Specialudvalget for Kartofler (session N1+N2) og Årsmødet for Frøsektionen i Dansk Landbrug (session P1).

Prisen for deltagelse i hele kongressen fra tirsdag kl. 9.30 til onsdag kl. 16.45 bliver derfor maks. 1.550 kr. (ekskl. fortæring, overnatning og evt. gebyr).

Alle priser er ekskl. moms.

## Rabat

Du får 50 kr. i rabat, hvis du bruger web-tilmeldingen på [www.plantekongres.dk](http://www.plantekongres.dk) inden den 15. december 2006.

Webtilmeldingen sparer arbejde for os, og det vil vi gerne honorere.

## Overnatning

Herning Turist- og Kongresbureau står for booking af værelser på hoteller og vandrerhjem til specialpris for deltagere i kongressen. Book direkte på [www.visitherning.com](http://www.visitherning.com) eller udfyld skemaet side 29.

## Udstillinger

### IT-stand

I foyeren vil du kunne se en række af de nyeste programmer fra DLBR PlanteIT. Husk at få demonstreret de mange muligheder med Lommebedriften.

### Faglige udstillinger

På 1. sal vil der være bemandede udstillinger, postere mv.

### Bøger og pjecer

I foyeren kan du se de nyeste bøger, brochurer og pjecer fra Danmarks JordbrugsForskning, Landscentret og Landbrugsforlaget.

En del af materialet er gratis, og andet kan købes på stedet.

## Internet-adgang

Under kongressen kan du:

- checke mails og surfe på opstillede pc'er i netcaféen
- koble dig direkte på trådløst netværk med egen pc.

## Fortæring

### Frokost

Lækker buffet med bl.a. lune retter og oste i Koncertsalen – pris 160 kr. inkl. 1 øl eller vand, ekskl. moms. Frokost bestilles ved tilmelding til kongressen.

Du kan også købe sandwich i baren i foyeren.

### Kongresmiddag

Tirsdag aften – se nærmere på næste side.

### I pauserne

I kaffepauserne for- og eftermiddag vil der være kaffe, the, kage og dansk frugt.

Under hele kongressen står der kildevand fremme til fri afbenyttelse.

## Adgangstegn

Alle deltagere bedes bære det tilsendte adgangstegn synligt under hele kongressen.

På adgangstegnet er angivet dit navn og evt. ansættelsessted – det gør det meget nemmere at netværke under kongressen!

## Forbehold

Vi tager forbehold for mindre ændringer i sessionerne ved forfald mv.

Se evt. ændringer på [www.plantekongres.dk](http://www.plantekongres.dk).

Bliver en session mod forventning aflyst, vil de tilmeldte blive kontaktet direkte.



## Festlig aften

Tirsdag kl. 19.00 er der dækket op til en festlig aften for kongresdeltagerne i Koncertsalen. Der vil blive serveret en udsøgt 3-retters menu med vine ad libitum.

Under middagen vil der være musik ved **"Festmaskinen"**.

Inden desserten er der musikalsk underholdning ved **Lis Sørensen**. Herefter er der så musik og dans ved **"Festmaskinen"** indtil kl. 01.00.

Takket være sponsorerne, som er listet på side 28, er det muligt for os at tilbyde hele dette arrangement for

**kun 330 kr. pr. person.**

Drikkevarer efter middagen kan købes ved de opstillede barer.

Tilmelding til kongresmiddagen sker sammen med tilmelding til kongressen - enten på tilmeldingsskemaet side 31 eller ved tilmelding på internettet: [www.plantekongres.dk](http://www.plantekongres.dk).

Denne aften, med god mad og festlig musik, giver mulighed for at knytte andre kontakter end de rent faglige. Gå ikke glip af denne aften i godt selskab.



### Festmaskinen...

*er et hold af toptrænede, konservatorieuddannede musikere, der brænder af drive og spillelyst.*

*Festmaskinen spiller internationale tophits på et samlebånd skabt af sprudlende musikalsk energi og spilleglæde.*

*Oplev et orkester af absolut international klasse, hvor alle maskinens dele; lyd, lys, repertoire, sceneshow og udstråling, altid er velsmurte og toptunede.*



### Lis Sørensen

*Efter at have fået et stamublikum via sit virke i kvindegruppen "Shit & Chanel" foldede Lis Sørensen fra midt i 80'erne spektret ud.*

*Hun har med sin distinkte stemme og ukrukkethed markeret sig som en af de populære danske solister med sange, der ikke er bange for at bruge store ord om store følelser.*

*I sin lange karriere har Lis Sørensen medvirket på over 100 plader med et væld af kunstnere.*

## Sponsorbidrag til reduktion af deltagerbetaling



**Hunsballe Frø A/S**

**Sejet Planteforædling**

**J. Asmussens Eftf. A/S**

**Agrologisk**

## Sponsorbidrag til kongresmiddagen

Brancheorganisation:



*Kemi  
Biologi  
Bioteknologi*

Samt 4 gødningsfirmaer:



Tak til vores sponsorer for bidragene.

## Booking af overnatning for deltagere på Plantekongres 2007

Bestilling foretages ved: Herning Turist- og Kongresbureau, Torvet 8, DK-7400 Herning.  
Tlf.: 9627 2227 • Fax: 9627 2223 • Mail: booking@visitherning.com.

|                      |  |
|----------------------|--|
| Forening/firma/navn: |  |
| Kontaktperson:       |  |
| Adresse:             |  |
| Postnr./by:          |  |
| Tlf.:                |  |
| Fax:                 |  |
| Mail:                |  |
| Deltagernavne:       |  |

| Skriv antal ønskede værelser ud for det primært ønskede hotel.<br>Ved de alternative hotelvalg skrives A efter antal.   | 8.-9. januar 2007 |         | 9.-10. januar 2007 |         |
|---|-------------------|---------|--------------------|---------|
|   | Enkelt            | Dobbelt | Enkelt             | Dobbelt |
| <b>Kategori 1. Enkelt: kr. 845,00. Dobbelt kr. 1.045,00. Alle priser er inkl. morgenmad.</b>  |                   |         |                    |         |
| Scandic Hotel Regina  |                   |         |                    |         |
| Hotel Eyde  |                   |         |                    |         |
| Østergaards Hotel   |                   |         |                    |         |
| <b>Kategori 2. Enkelt: kr. 735,00. Dobbelt kr. 935,00. Alle priser er inkl. morgenmad.</b>  |                   |         |                    |         |
| Hotel Corona  |                   |         |                    |         |
| Hotel Birkegården   |                   |         |                    |         |
| Hotel Herning   |                   |         |                    |         |
| Hotel Lynggården  |                   |         |                    |         |
| Hotel Medi, Ikast   |                   |         |                    |         |
| <b>Kategori 3. Enkelt: kr. 350,00. Dobbelt kr. 410,00. Alle priser er ekskl. morgenmad, linned og håndklæder.</b>   |                   |         |                    |         |
| Herning Vandrerhjem   |                   |         |                    |         |
| <b>Kategori 4. Enkelt: kr. 280,00. Dobbelt kr. 480,00. Alle priser er inkl. morgenmad, linned og håndklæder.</b>  |                   |         |                    |         |
| Bed & Breakfast i Herning by  |                   |         |                    |         |
| Værelsesfordelingen foregår efter "først-til-mølle" princippet. Såfremt det ønskede hotel skulle være udsolgt, booker vi dig på et andet hotel. Du kan booke og læse om de enkelte overnatningssteder på <a href="http://www.visitherning.com">www.visitherning.com</a> . Bestillingskuponen med navneliste bedes være Herning Turist- og Kongresbureau i hænde senest den 15. december 2006. Betaling for overnatning forfalder til betaling 14 dage før ankomst. Sker der navneændring, bedes dette meddelt Herning Turist- og Kongresbureau snarest muligt. Der opkræves desuden <b>85 kr.</b> pr. faktura i registreringsgebyr. |                   |         |                    |         |

**Book overnatning direkte på:  
[www.visitherning.com](http://www.visitherning.com) eller  
send eller fax denne side til turistbureauet!**

## Fra start til slut – sådan gør du...

- Vælg først de sessioner, som interesserer dig mest.
- Tilmeld dig på [www.plantekongres.dk](http://www.plantekongres.dk) (du sparer kr. 50 kr. indtil 15. december) eller fax eller send tilmeldingsskemaet på side 31.
- Tilmeld dig inden den 15. december. Tilmelding efter den 15. december udløser et administrationsgebyr på 150 kr.
- Bestil evt. overnatning hos Herning Turist- og Kongresbureau: [www.visitherning.com](http://www.visitherning.com) eller tlf. 9627 2227.
- I slutningen af december eller begyndelsen af januar modtager du adgangstegn, din personlige plan for kongressen, spisebilletter, gratis P-billet, kort over Herning mv.
- Når du ankommer til kongressen, får du udleveret en pose med det 400 sider store kongresbilag, holder til adgangstegn mv.
- Under kongressen er du altid velkommen til at kontakte "de blå skjorter" med spørgsmål om lokaler, indlæg osv.
- Efter kongressen modtager du en faktura for din deltagelse.

## Har du en god idé...

Plantekongressen er for landmænd, rådgivere, natur- og miljømedarbejdere, landbrugslærere, forskere, firmakonsulenter, studerende m.fl.

Vores mål er at sammensætte en kongres, som giver masser af fagligt input og gode oplevelser for alle målgrupper.

Derfor vil vi gerne høre fra dig, hvis du har forslag til at udvikle kongressen, f.eks. ideer og tanker om:

- spændende emner
- inspirerende indlægsholdere
- andre aktiviteter på kongressen

Vi sender dig en mail efter kongressen for at høre din mening.



# Tilmelding til Plantekongres 2007



**Du sparer 50 kr. ved at tilmelde dig direkte på [www.plantekongres.dk](http://www.plantekongres.dk).**

Ønsker du **ikke** at tilmelde dig på nettet, bedes du udfylde denne side og faxe eller sende den i brev til:

Dansk Landbrugsrådgivning, Landscentret, Planteavl  
Att. Ann Thorup  
Udkærvej 15, Skejby, 8200 Århus N  
Fax: 8740 5090 • Tlf.: 8740 5401 • Mail: [alt@landscentret.dk](mailto:alt@landscentret.dk)

## Tirsdag den 9. januar 2007

Sæt kryds:

9.30-12.00 **Landsplanteavlsmøde** (gratis)

12.00-13.00 **Frokost** (kr. 160 inkl. 1 øl/vand)

13.00-18.00 **Eftermiddag** (kr. 630)

13.00-14.00 Session nr.  skriv sessionsnr.  
f.eks. A1, B1  
eller 90

14.15-15.15 Session nr.

15.45-16.45 Session nr.

17.00-18.00 Session nr.

19.00-01.00 **Kongresmiddag** (kr. 330)  
3-retters menu med vine og  
musikalsk underholdning ved **Lis  
Sørensen** og **Festmaskinen**.

## Onsdag den 10. januar 2007

8.30-11.50 **Formiddag** (kr. 445)

8.30-10.00 Session nr.

10.30-11.50 Session nr.

### Gratis sessioner:

Årsmøde i Specialudvalget for Kartofler - N1 og N2

Årsmøde for Frøsektionen i Dansk Landbrug - P1

12.00-13.00 **Frokost** (kr. 160 inkl. 1 øl/vand)

13.00-16.45 **Eftermiddag** (kr. 475)

13.00-14.00 Session nr.

14.15-15.15 Session nr.

15.45-16.45 Session nr.

## Deltager (skriv med blokbogstaver og kuglepen)

Navn

Stilling

Evt. firma

Adresse

Postnr. og by

Telefon

Mail

## Betaler af faktura (hvis anden end ovenstående)

Navn

Firma

Adresse

Postnr. og by

Telefon

EAN nr. (kun for offentligt ansatte)

### Husk

- Kun én deltager pr. skema (kopiér det eller bestil flere skemaer på tlf.: 8740 5401)
- Tilmeldingen er bindende
- Alle priser er ekskl. moms

**Ta' til Plantekongres 2007  
i godt selskab med  
mange andre, som  
interesserer sig for  
planteproduktion**