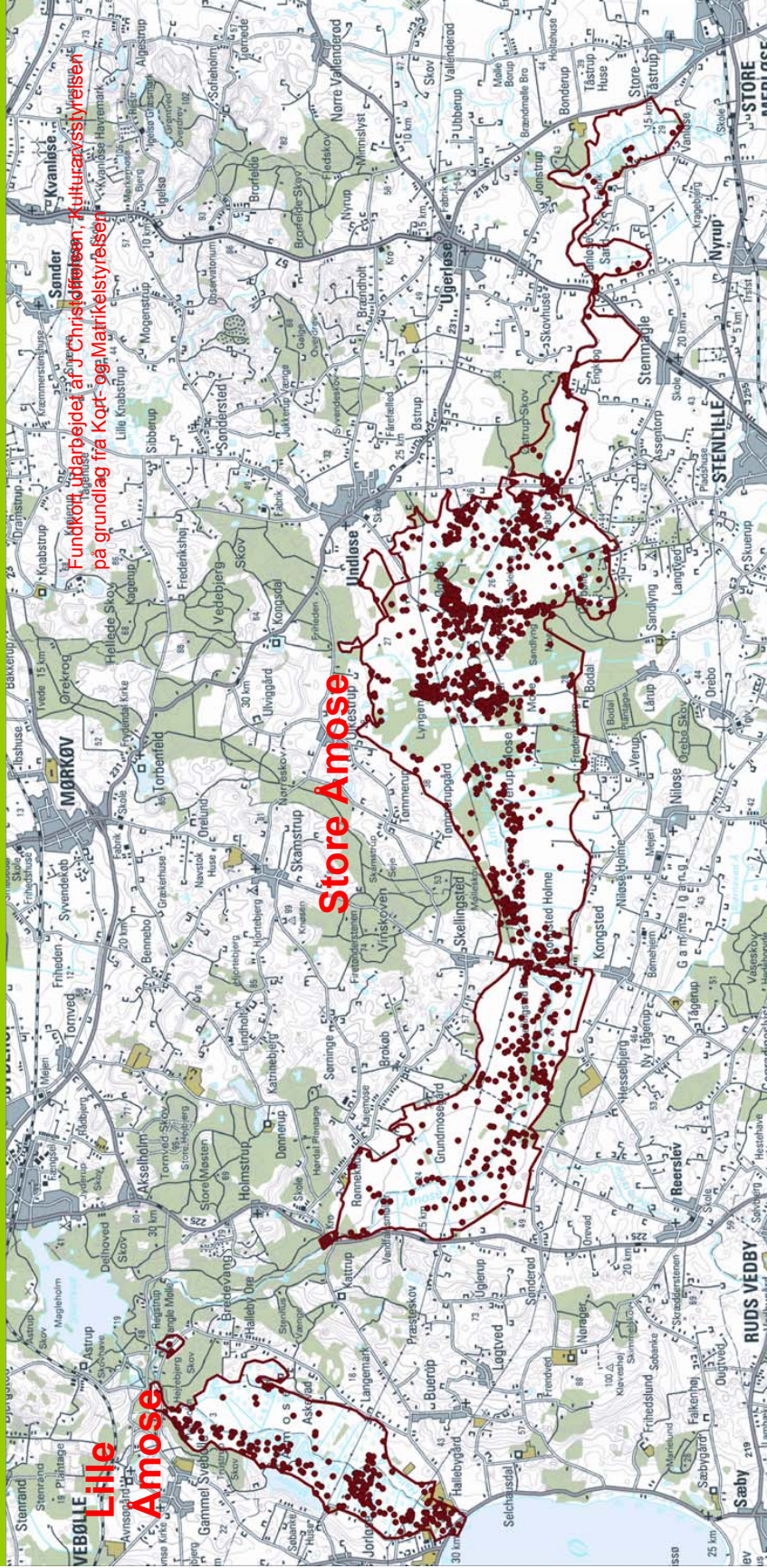


I 2005 havde Kulturarvsstyrelsen registreret 1288 fundpladser i Åmosen



Intet andet sted i Danmark er der en så stor koncentration af arkæologiske lokaliteter – og Åmose-pladserne udmærker sig oven i købet ved at være særligt velbevarede

Den største koncentration af særligt værdifulde og akut truede fundpladser findes i den østlige halvdel af Store Åmose, som er effektivt afvandet



Ugerløse

Åmosen er
Nordeuropas
rigeste
område for
kunstgenstande
fra stenalderen



Store Åmose

Åmosen er Europas rigeste område for fiskeredskaber fra ældre stenalder



Fotos A Fischer



Tegning H Vester Jørgensen

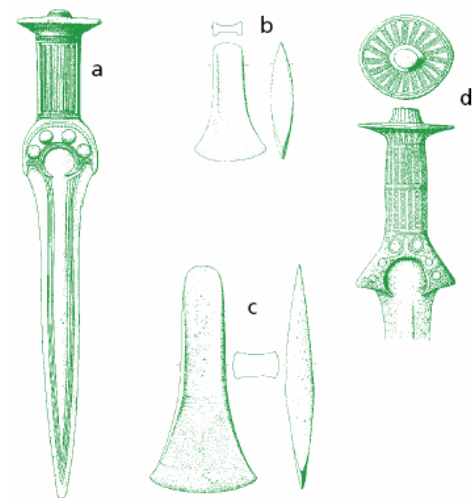
Åmosen er Nordvesteuropas vigtigste fundområde
for indlandsbebyggelse fra ældre stenalder



Åmosen er sandsynligvis Europas rigeste område med ofringer i vådbund fra yngre stenalder. Den rummer også offergaver fra bronze- og jernalder



Tegning B Brorson Christensen



Fra Amer & Kersten 1976



Fra E Koch 1998

Åmosen er Danmarks rigeste fundområde for stammebåde fra stenalderen

**Det ældste
menneskekranie fra
Sjælland er fra Åmosen**

Ca. 7700 f.Kr.



Skandinaviens ældste fund af tamkvæg er fra Åmosen



Foto A. Fischer

Ca. 3950 f.Kr.

**Åmosen rummer fortsat talrige
værdifulde fortidsminder**

Men de er ved at rådne bort

**Hvis ødelæggelserne skal ophøre,
er det nødvendigt at føre vandet tilbage
til den kunstigt afvandede mose**