

# Velkommen til Folketingets Kommunaludvalg

Mandag den 7. maj 2007

Randers Kommune



# Program

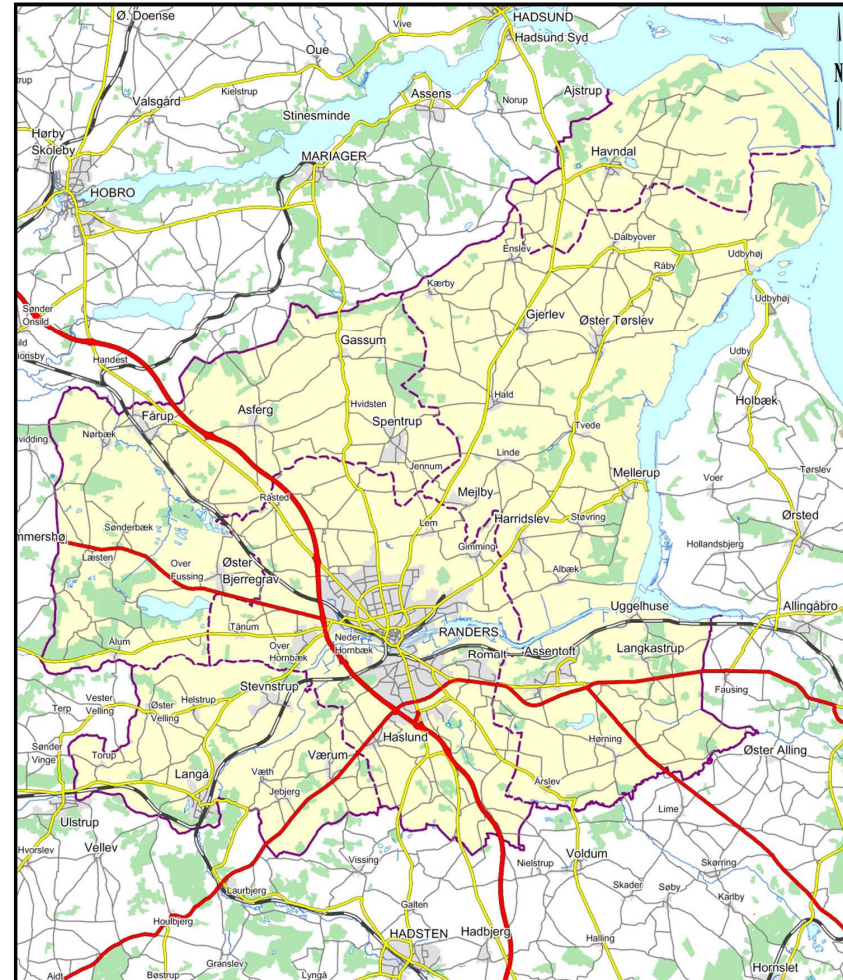
---

- Kl. 9.15 Præsentation af Randers Kommune
- Kl. 9.30 Fælles drøftelse – Kommunaludvalg, gruppeformænd og medarbejderrepræsentanter
- Kl. 11.50 Fremvisning af Borgerservice
- Kl. 12.15 Frokost
- Kl. 13.00 Slut



# Randers Kommune

- Fusion af 50% Sønderhald, 75% Langå, 10% Mariager, Nørhald, Purhus og Randers samt 10% amt
- 93.000 borgere
- 9.000 ansatte
- 800 km<sup>2</sup>
- 70 km kyststrækning
- Randers by er naturligt centrum med mindre bysamfund rundt om
- Forholdsvis god infrastruktur



# Fælles drøftelse

---

- Dagsorden
  1. Sammenlægningsprocessen på godt og ondt
  2. Økonomi
  3. Serviceharmonisering og stordrift
  4. De nye opgaver
  5. Samspil med Regionen
  6. Nærdemokrati
  7. Jobcenter
  8. Eventuelt



# 1. Sammenlægningsproces – på godt og ondt

---

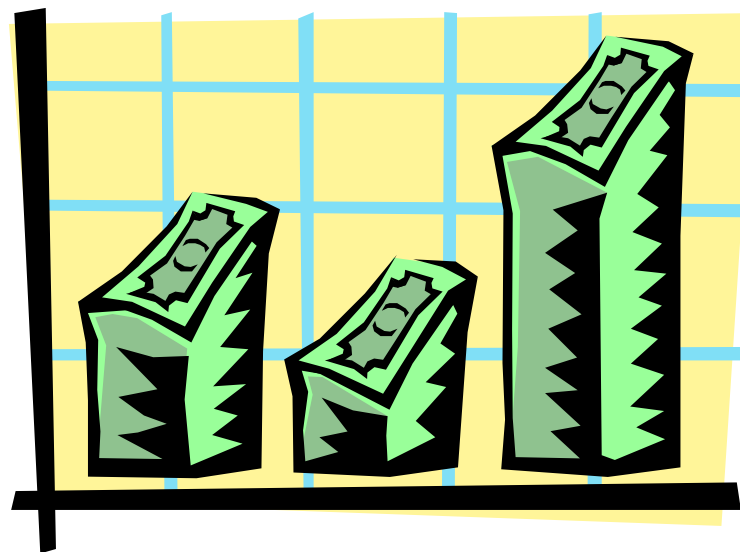
- Folkeafstemninger => delingsproblematikker
- Tryghedserklæring
- Eksternt rekrutteret direktion
- Genåbning af budgetter
- Samarbejde mellem Sammenlægningsudvalg og byrådene



## 2. Økonomi

---

- Udligningsreform
- Sammenlægningsomkostninger
- Besparelse



# Opgave- og udligningsreform

- tab i stedet for gevinst

---

	Mio. kr.
Gevinst på tilskud/udligning	37,0
Tab på skatteindtægter	-67,0
Tab på sundhedsområdet	-3,4
Tab på socialområdet *	-11,1
Gevinst på øvrige nye opgaver	14,1
<b>Tab i alt (netto)</b>	<b>-30,4</b>
Ministeriet skøn (gevinst)	33,6
<b>Tab i forhold til ministeriets skøn</b>	<b>-64,0</b>

\* Den første budgetkontrol viser et yderligere tab på det sociale område på 10,5 mio. kr.



# Opgave- og udligningsreform

- gevinst på tilskud og udligning

Mio. kr. , løbende priser	2007
Ny landsudligning (nettoudligning)	27
Ny nettoudligning for ugunstigt stillede	46
Fordeling af bloktilskud efter indbyggertal	17
Udligning vedr. selskabsskat	21
Omlægning af udlændingeudligning (netto)	-18
Bortfald af særlige tilskud	-34
Statens overtagelse af momsudligningsordningen	-21
<b>Tilskud/udligning i alt</b>	<b>37</b>

(-) angiver tab (+) angiver gevinst





# Opgave- og udligningsreform

- tab på skatteindtægter

Mio. kr. , løbende priser	2007
Overtagelse af amtslig indkomstskat	-78
Overtagelse af amtslig grundskyld	-37
Overtagelse af amtslige dækningsafgifter på offentlige ejendomme	-1
Overførsel af ejendomsværdiskat til staten	30
Overførsel af provenu vedr. aktieindkomst og begrænset skattepligtige til staten	10
Overførsel af provenu vedr. pensionsafgifter til staten	8
Nulstilling af det skrå skatteloft	2
<b>Skat i alt</b>	<b>-67</b>

(-) angiver tab (+) angiver gevinst



# Massive besparelser i budget 2007-10

- nogle eksempler

Mio. kr.	2007	2008	2009	2010
<b>Driftsbesparelser i alt</b>	<b>-83,7</b>	<b>-138,1</b>	<b>-145,7</b>	<b>-152,2</b>
<b>Nogle eksempler</b>				
Reduktion af lønbudgettet, administrativt personale	-14,0	-25,3	-25,3	-25,3
Rammebesparelse på øvrige driftskonti og indkøb	-9,1	-9,1	-9,1	-9,1
Forhøjelse af lærernes undervisningsandel til 40%	-6,3	-15,0	-15,0	-15,0
Modulordninger eller rammebesparelser på daginstitutioner	-9,0	-9,0	-9,0	-9,0



# Budget 2007-10

- underskud på det skattefinansierede område

På trods af massive besparelser i 2007-2010 er der stadig et budgetteret underskud:

Ny Randers (mio. kr.)	B 2007	B 2008	B 2009	B 2010
<b>1. Det skattefinansierede område</b>				
Skatter	-3.064,1	-3.161,3	-3.286,6	-3.415,8
Tilskud og udligning	-1.025,2	-1.069,3	-1.111,4	-1.147,9
Skattefin. driftsvirksomhed	4.044,4	4.164,6	4.347,1	4.524,9
Renter	25,2	27,4	29,2	31,5
<b>Primært driftsresultat</b>	<b>-19,6</b>	<b>-38,7</b>	<b>-21,7</b>	<b>-7,3</b>
Skattefin. anlægsvirksomhed	83,9	52,3	51,0	48,5
<b>Resultat af det skattefin. Område (underskud)</b>	<b>64,3</b>	<b>13,6</b>	<b>29,3</b>	<b>41,2</b>
<b>2. Forsyningsområdet (konto 1)</b>	0,0	0,0	0,0	0,0
Brugerfin. drift	-26,4	-27,7	-28,7	-30,0
Brugerfin. anlæg	46,7	21,5	18,8	21,4
<b>Resultat af forsyningsområdet</b>	<b>20,2</b>	<b>-6,1</b>	<b>-9,9</b>	<b>-8,5</b>
<b>3. Finansieringsoversigt</b>	0,0	0,0	0,0	0,0
Ældreboliger, anlægsudgifter	15,5	0,0	0,0	0,0
Lånoptagelse, ældreboliger	-40,7			
Lånoptagelse, øvrig	-77,9	-11,4	-11,4	-11,6
Deponeringsudgifter	49,7			
Øvrige finansforskydninger	2,8	6,5	6,6	6,6
Afdrag på lån	51,1	55,4	55,5	55,3
<b>Finansieringsresultat</b>	<b>0,6</b>	<b>50,6</b>	<b>50,7</b>	<b>50,3</b>
<b>Årets resultat (finansieringsbehov/kasseforbrug)</b>	<b>85,1</b>	<b>58,1</b>	<b>70,1</b>	<b>83,0</b>



# Budget 2007-10

- anlægsprogrammet er for lille i 2008 og frem

---

Anlægsprogrammet burde være over 100 mio. kr. /år

Mio. kr.	2007	2008	2009	2010	Gns
Budgettet underskud (skattefinansieret område)	64,3	13,6	29,3	41,2	37,1



# Budget 2007-10

- likviditeten kommer under pres i 2009 og frem

---

<b>Mio. kr.</b>	<b>Gennemsnitlig kassebeholdning</b>
2005	397
2006	364
2007	268
2008	197
2009	133
2010	56

Kommunen går fra at have en god likviditet i 2005/2006 til en dårlig likviditet i 2009/10

En kommune af Randers' størrelse bør have en likviditet på 200 mio. kr.



# Budget 2007-10

- sammenfatning

---

- Kommunen har gennemført massive besparelser i budget 2007-10.
- Alligevel er der et budgetteret underskud i perioden på 37 mio. kr. i gennemsnit pr. år
- Dertil kommer at anlægsprogrammet burde hæves med 34 mio. kr. i gennemsnit pr år
- Vi er tvunget til at afdrage 40 mio. kr./år på gælden
- Og kommunens likviditet går fra god til dårlig i perioden



# Kommunens handlemuligheder

- yderligere besparelser eller forhøjelse af skatten

---

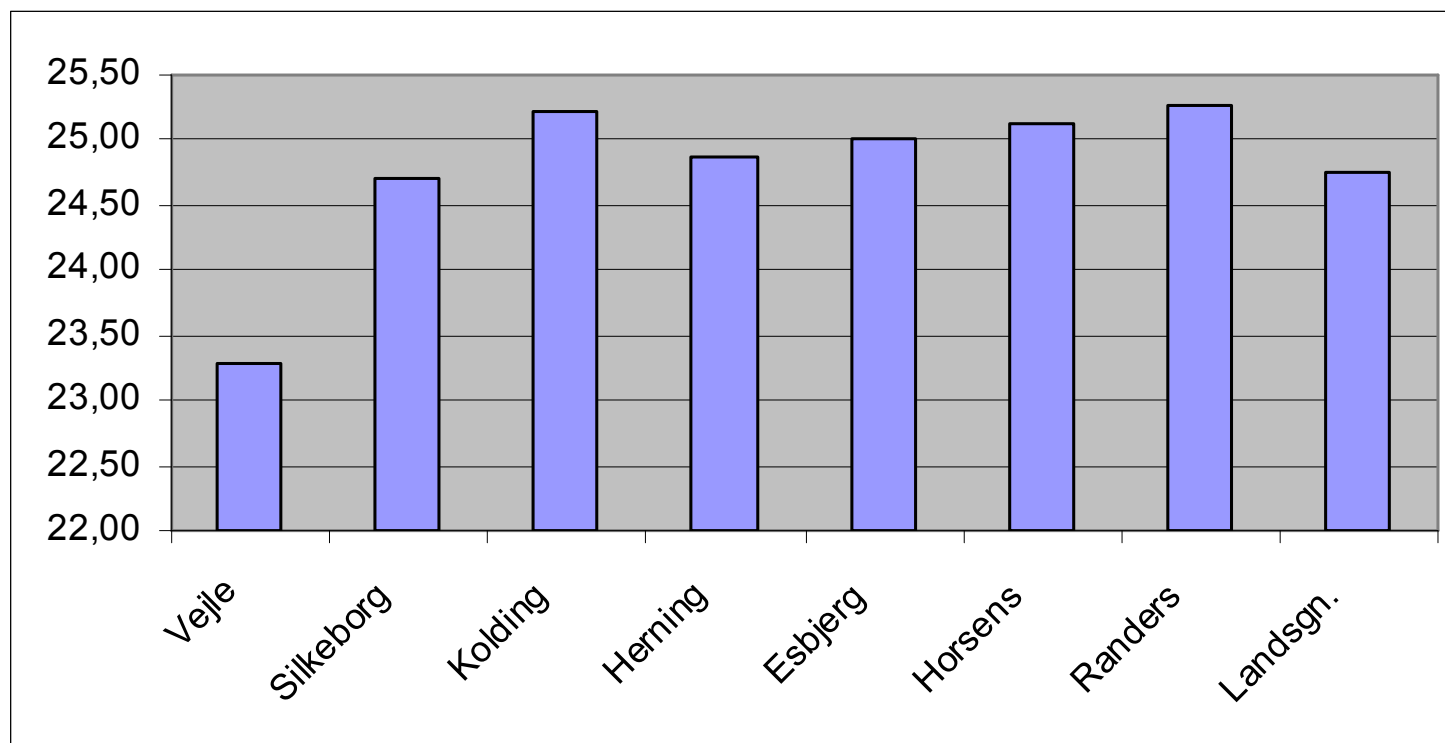
**Besparelser** – der er allerede ”skåret ind til benet” i budget 2007-10.

**Skatteforhøjelse** – beskatningsniveauet i Randers er allerede højt:



# Skatteprocenter i 2007

- udvalgte kommuner

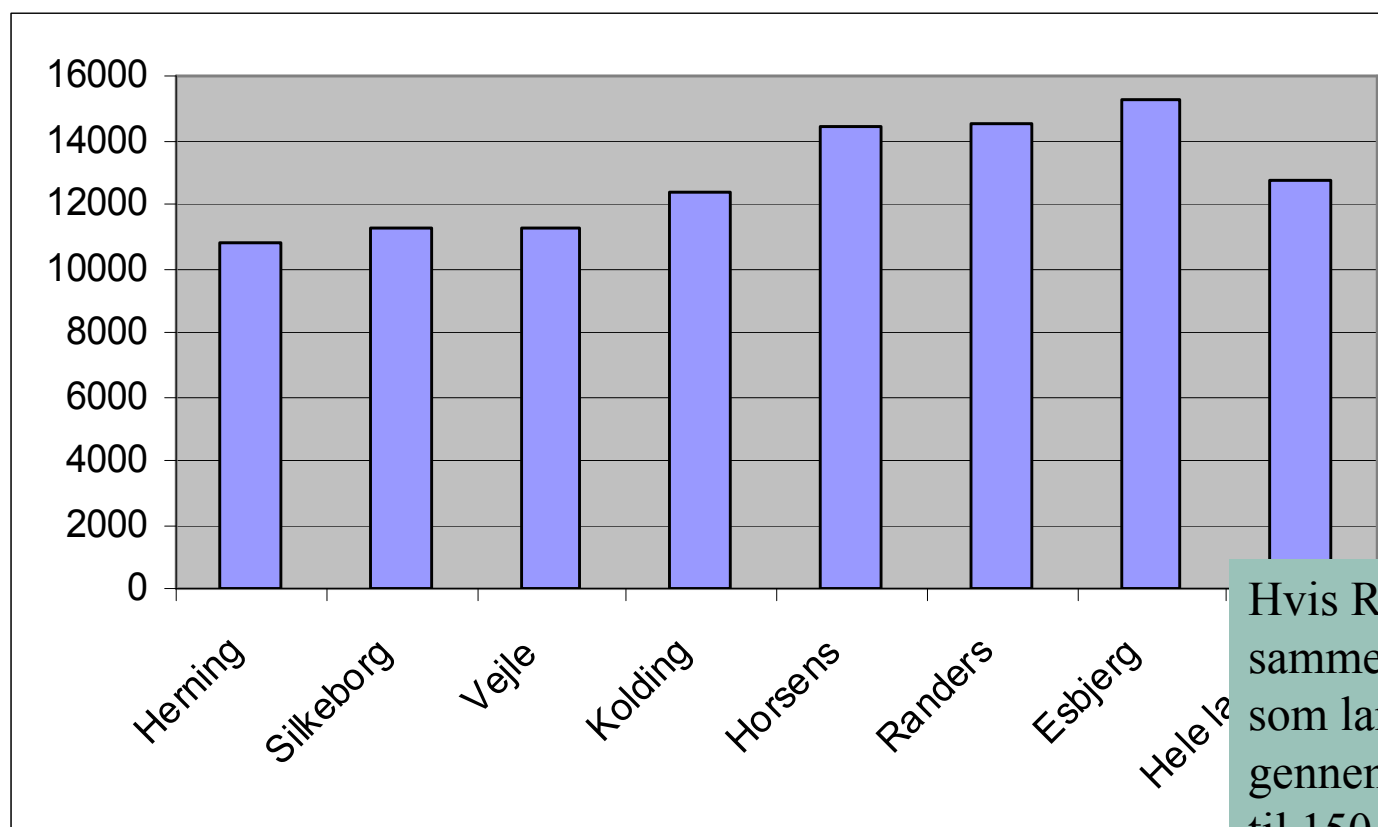




# Overførsler

- netto kommunal udgift i Kr. pr. indbygger, 2005

-kontanthjælp, sygedagpenge, førtidspension mm. (gamle kommuner)



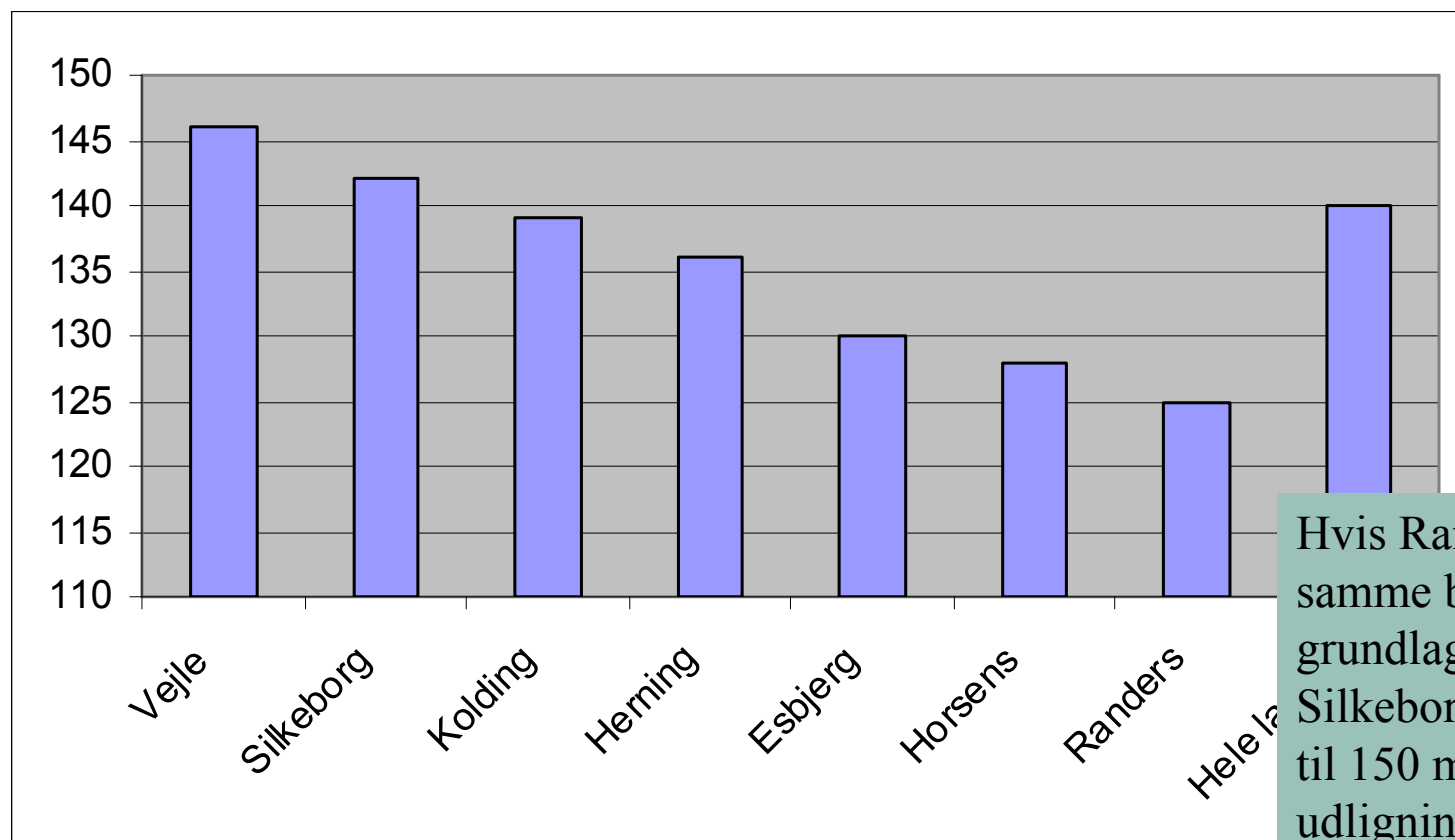
Hvis Randers havde samme udgiftsniveau som lands-gennemsnit svarer det til 150 mio. kr./år



# Beskatningsgrundlag

1.000 kr. pr. indbygger, 2005

Gamle kommuner



Hvis Randers havde samme beskatningsgrundlag som Silkeborg svarer det til 150 mio. (efter udligning)



# Sammenlægningsudgifter - budget

	Mio. kr.
IT (systemer, netværk, udstyr)	37
Flytteomkostninger	5
Ombygning til Borgerservice	5
Medarbejdere, uddannelse, fratrædelse m.m.	9
Sammenlægningsudvalg og sekretariat	18
Deponering – nye lejemål	20
I alt	94

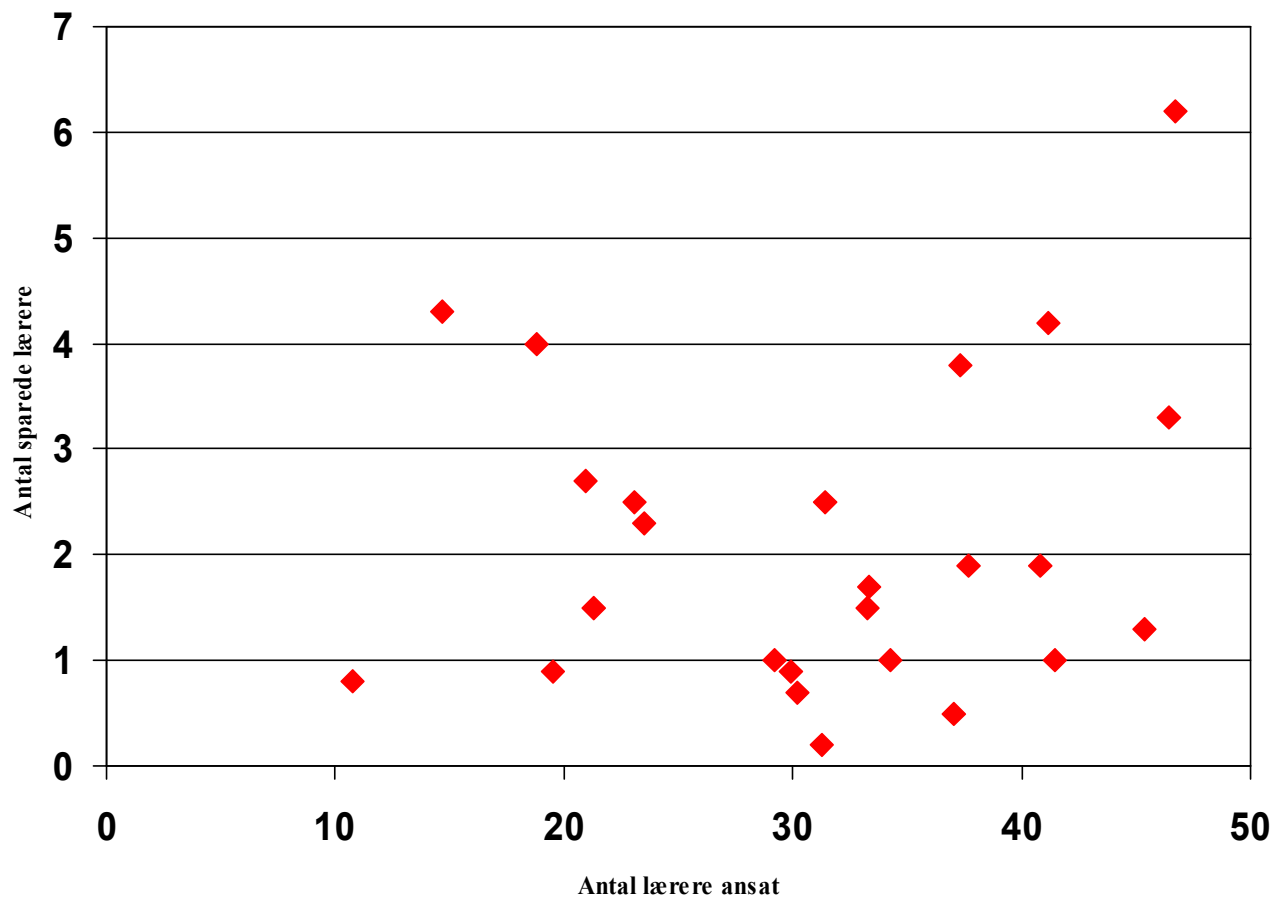
Salg af 3 rådhus er i proces – forventet salgssum 20-25 mio. kr.



### 3. Serviceharmonisering – eksempel 1

---

- Skoleområdet



### 3. Serviceharmonisering – eksempel 2

---

- Mad til ældre

<b>Kommune</b>	<b>Mad</b>	<b>Pris for hovedret</b>
Mariager	Kølevacuum	34 kr.
Purhus	Kølevacuum	32 kr. + 3 kr. pr. ugekasse
Nørhald	Kølevacuum	36,50 kr.
Langå	Varm mad	34 kr.
Sønderhald	Kølevacuum	30,50 kr. + 11,50 kr. for kørsel pr. uge
Gl. Randers	Kølevacuum	38,25 kr.
<b>Randers Kommune</b>	<b>Kølevacuum</b>	<b>36,50 kr.</b>



## 3. Serviceharmonisering – eksempel 3

---

- Folkeoplysningsområdet
  - Fælles takster for musikskoleundervisning
  - Fælles regler for tilskud til aftenskoleundervisning
  - Fælles regler for tilskud til medlemmer og aktiviteter i idrætsforeninger
  - Fælles regler for tilskud til lokaler og idrætshaller
  - Fælles reglement for benyttelse af kommunale lokaler og idrætsanlæg
  - Fælles regler for biblioteksbetjening
  - Fælles regler for tilskud til forsamlingshuse
  - Fælles regler for tilskud til lokalhistoriske arkiver



## 3. Stordrift – eksempel 4

---

- Eksempler på stordriftsfordele på ældreområdet
  - Natplejeordning – bedre udnyttelse af ressourcer
  - Plejeboliggarantien – lettere at efterleve
  - Hjælpemidler – flere valgmuligheder
  - Indkøb – større volumen og større rabat



## 4. De nye opgaver

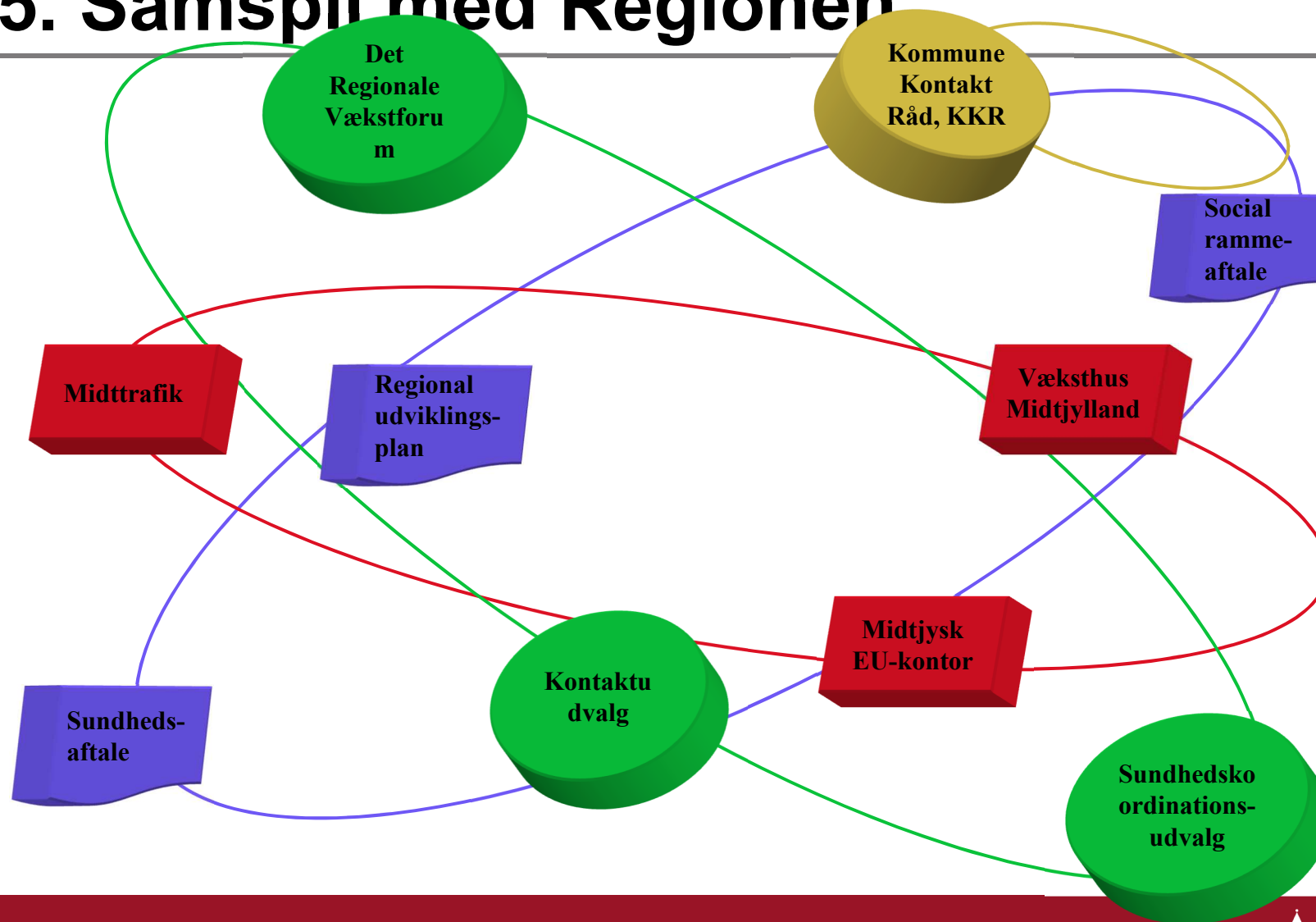
---

- Skat
  - Ca. 70 daglige henvendelser af vejledningsmæssig karakter, svarende til 3 årsværk
  - Underkompenseret med ca. 7,5 mio. kr.
- Pas og kørekort
  - Ca. 3.000 pas og 1.000 kørekort ekspederet i 1. kvartal 2007, svarende til ca. 4 årsværk
  - Underkompenseret svarende til ca. 2 årsværk

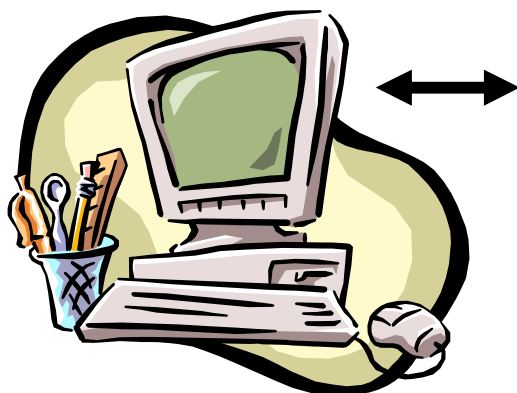




# 5. Samspil med Regionen



## 6. Nærdemokrati



- Høj grad af åbenhed
- Live-streaming af byrådsmøderne
- Geografisk en "lille" kommune
- Land/by problematikken er ny for os



# Jobcenter Randers

---

- Etableret på Randers Kasserne
- I alt 115 medarbejdere
  - 85 kommunale
  - 25 statslige
- Fælles problemer – fælles løsninger
- Turbulent start, MEN
- Ikke genkende det billede som tegnes



# Status pt.

---

## Kontanthjælpsområdet:

- Stort fald
- omfattende plan ifm Ny chance
- Efter 1.kvartal 2007

## Forsikrede:

- Jobklubber – reduktion af den genm. Ledighedsperiode
- Kontaktsamtaler 85% (landsgenm. 45%)

1. Kv. 2007	Mål 1	Mål 2	Mål 3
Samlet mål for perioden 3. kvartal 2006 – 2. kvartal 2008	25 % skal være i gang med job eller uddannelse	Målgruppen skal have været i selvforsørgelse 15 % af perioden	Målgruppen skal have været i aktivering 40 % af perioden
<b>Randers Kommune</b>	<b>13,39%</b>	<b>7,46%</b>	<b>43,55%</b>
Landsgennemsnit	13,62%	7,92%	9,83%

- JSOP ift. syge

