

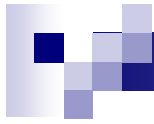
Tove Fleischer

Souschef

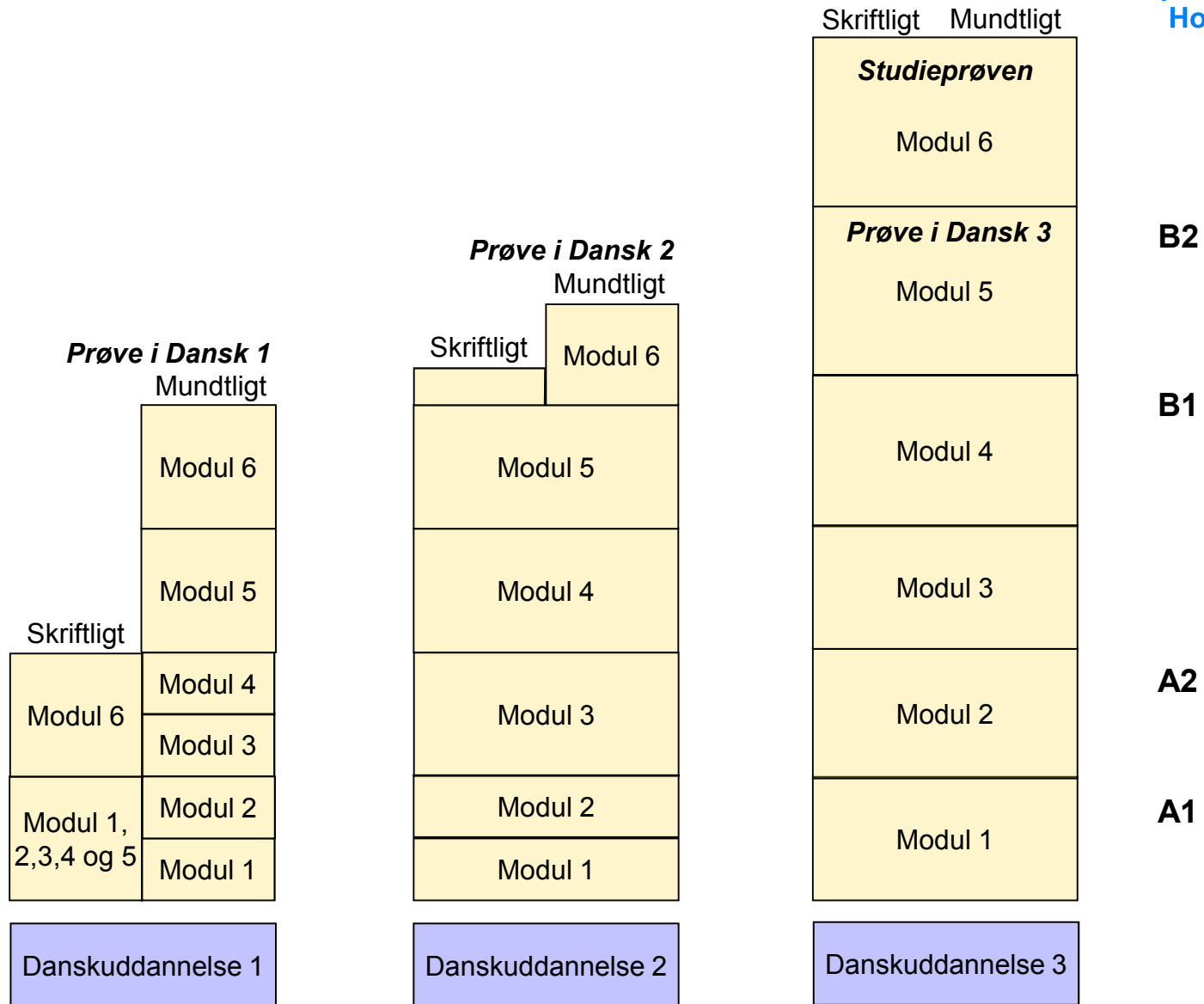
Sprogcenter Horsens

Oversigt

- Kort gennemgang af danskuddannelsesmodellen
- Beskrivelse af Prøve i Dansk 3
 - herunder gennemgang og analyse af udvalgte resultater fra 2005 og 2006
 - Sprogskolernes erfaringer efter ændringen af sprogkravet til statsborgerskab
- Indfødsretsprøven



Undervisningsmodel



Danskuddannelse 1

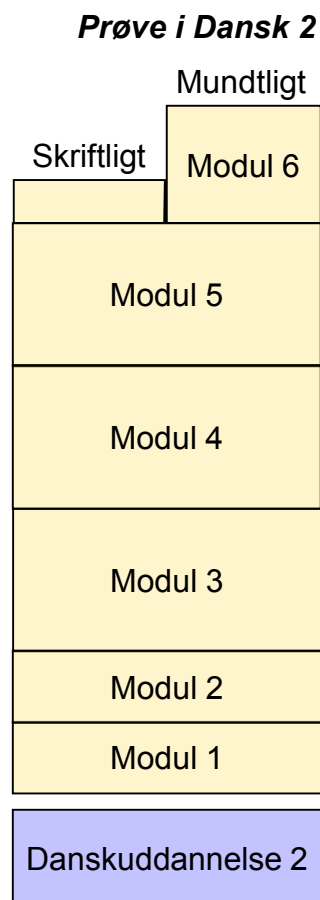
Prøve i Dansk 1

		Mundtligt
		Modul 6
		Modul 5
Skriftligt		Modul 4
Modul 6		Modul 3
Modul 1, 2,3,4 og 5		Modul 2
		Modul 1
Danskuddannelse 1		

Kursistforudsætninger

Ingen eller begrænset skolegang
fra hjemlandet

Danskuddannelse 2



Kursistforudsætninger

Grundskole
fra hjemlandet

Danskuddannelse 3

Skriftligt Mundtligt

Studieprøven Modul 6
Prøve i Dansk 3 Modul 5
Modul 4
Modul 3
Modul 2
Modul 1
Danskuddannelse 3

Kursistforudsætninger

Mellemlang eller lang skole-
uddannelse fra hjemlandet

Krav til statsborgerskab

	Prøve i Dansk 1 Mundtligt		Prøve i Dansk 2 Mundtligt		Skriftligt	Mundtligt	
		Modul 6		Modul 6		<i>Studieprøven</i> Modul 6	
		Modul 5		Modul 5		<i>Prøve i Dansk 3</i>	
		Modul 4		Modul 4		Modul 5	B2
		Modul 3		Modul 3		Modul 4	B1
	Modul 6	Modul 2		Modul 2		Modul 3	
	Modul 1, 2, 3, 4 og 5	Modul 1		Modul 1		Modul 2	A2
						Modul 1	A1
	Danskuddannelse 1			Danskuddannelse 2		Danskuddannelse 3	

- Antal tilmeldte til danskprøverne i 2005 og 2006:

- PD2:

- 2005: 3003 (sommer) 2560 (vinter)

- 2006: 1955 (sommer) 1562 (vinter)

- PD3

- 2005: 1928 (sommer) 1359 (vinter)

- 2006: 2331 (sommer) 2246 (vinter)

- Kilde: Integrationsministeriet

Prøve i Dansk 3 består af

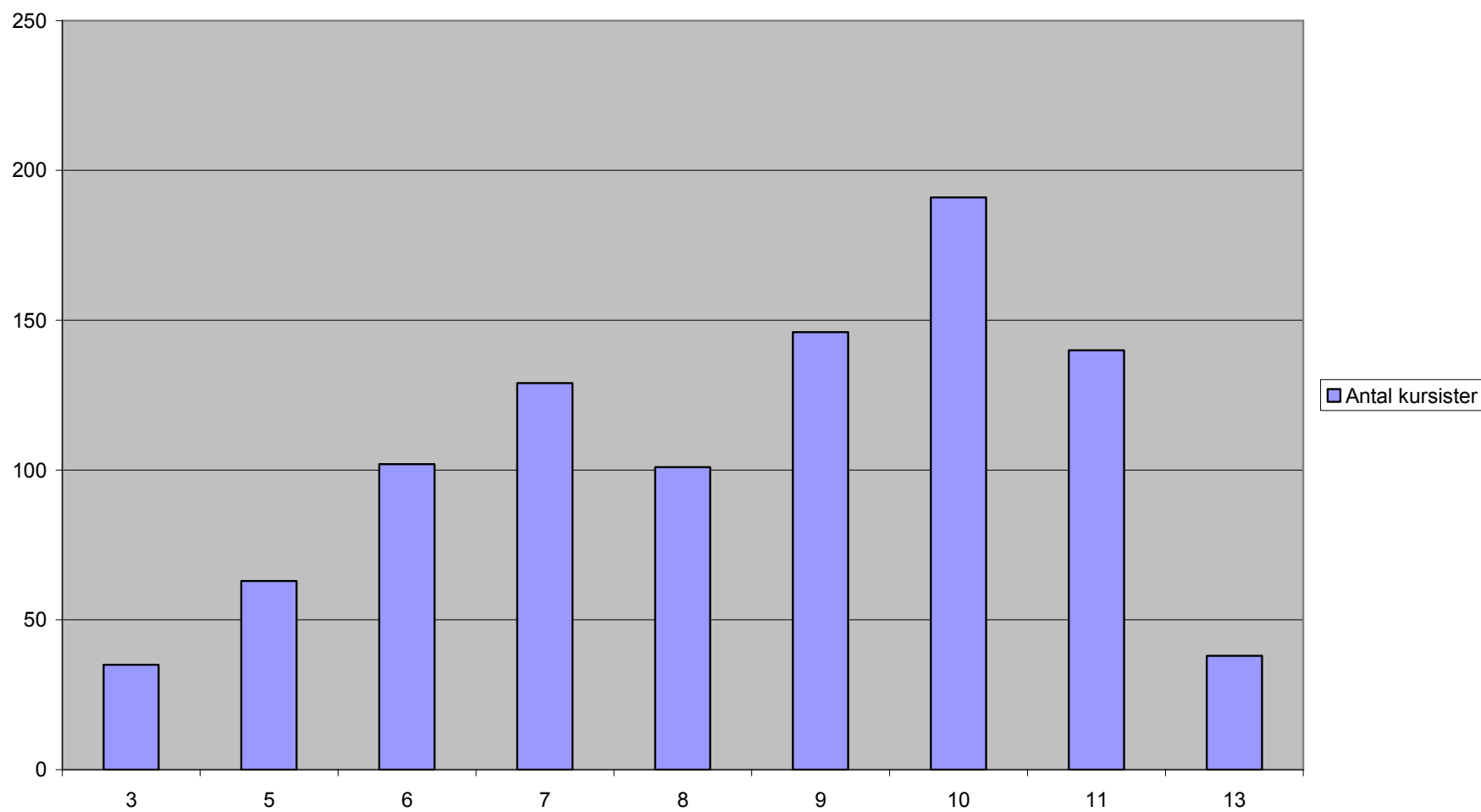
- en prøve i læseforståelse
- en prøve i skriftlig fremstilling
- en prøve i mundtlig kommunikation

Prøve i Dansk 3, vinter 2005

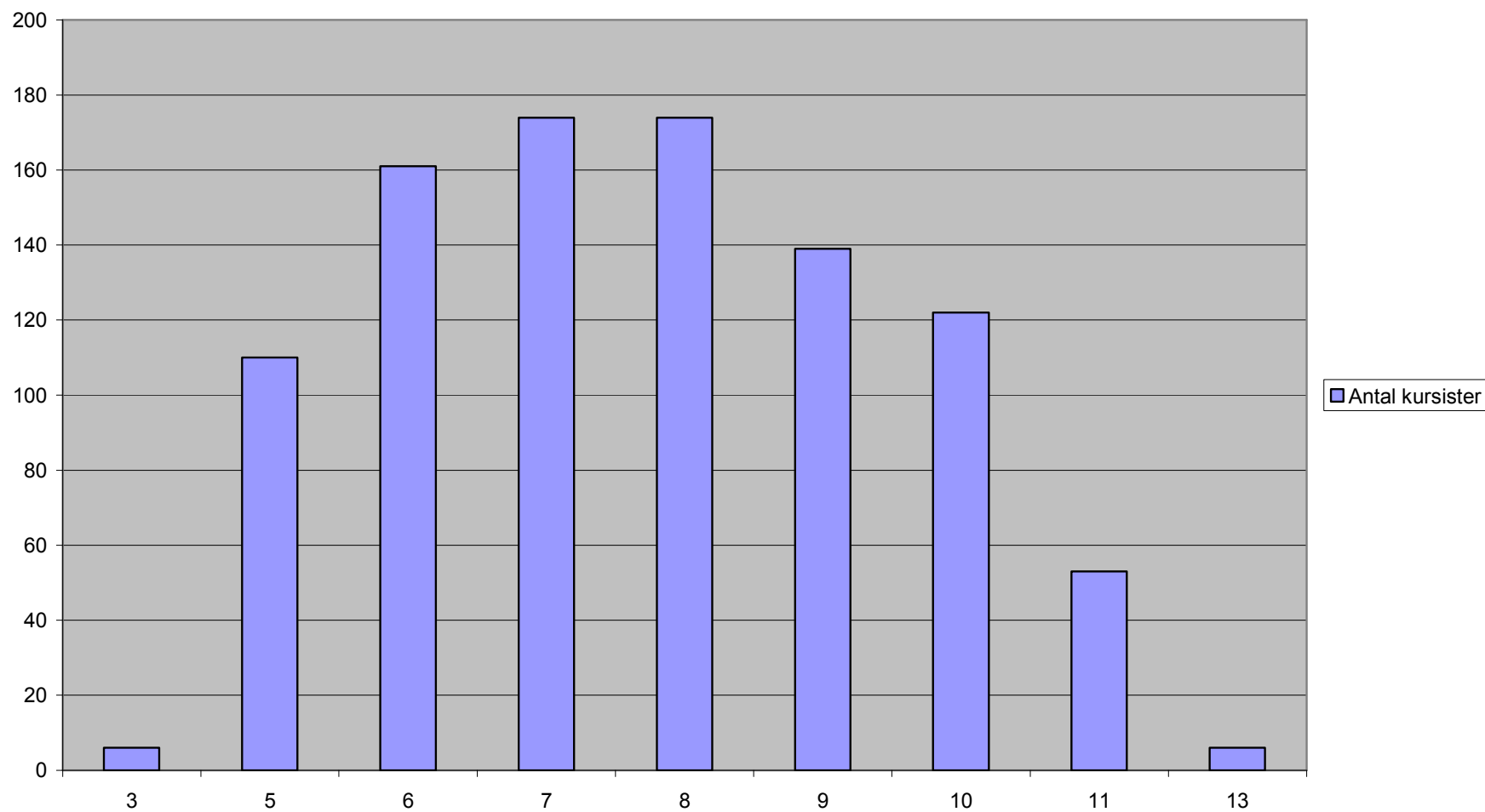
Karaktergennemsnit på landsplan

- Læseforståelse: 8,5
- Skriftlig fremstilling: 7,7
- Mundtlig kommunikation: 8,7

Karakterfordeling i Læseforståelse (Termin 2 / 2005)



Karakterfordeling i Skriftlig fremstilling (Termin 2 / 2005)

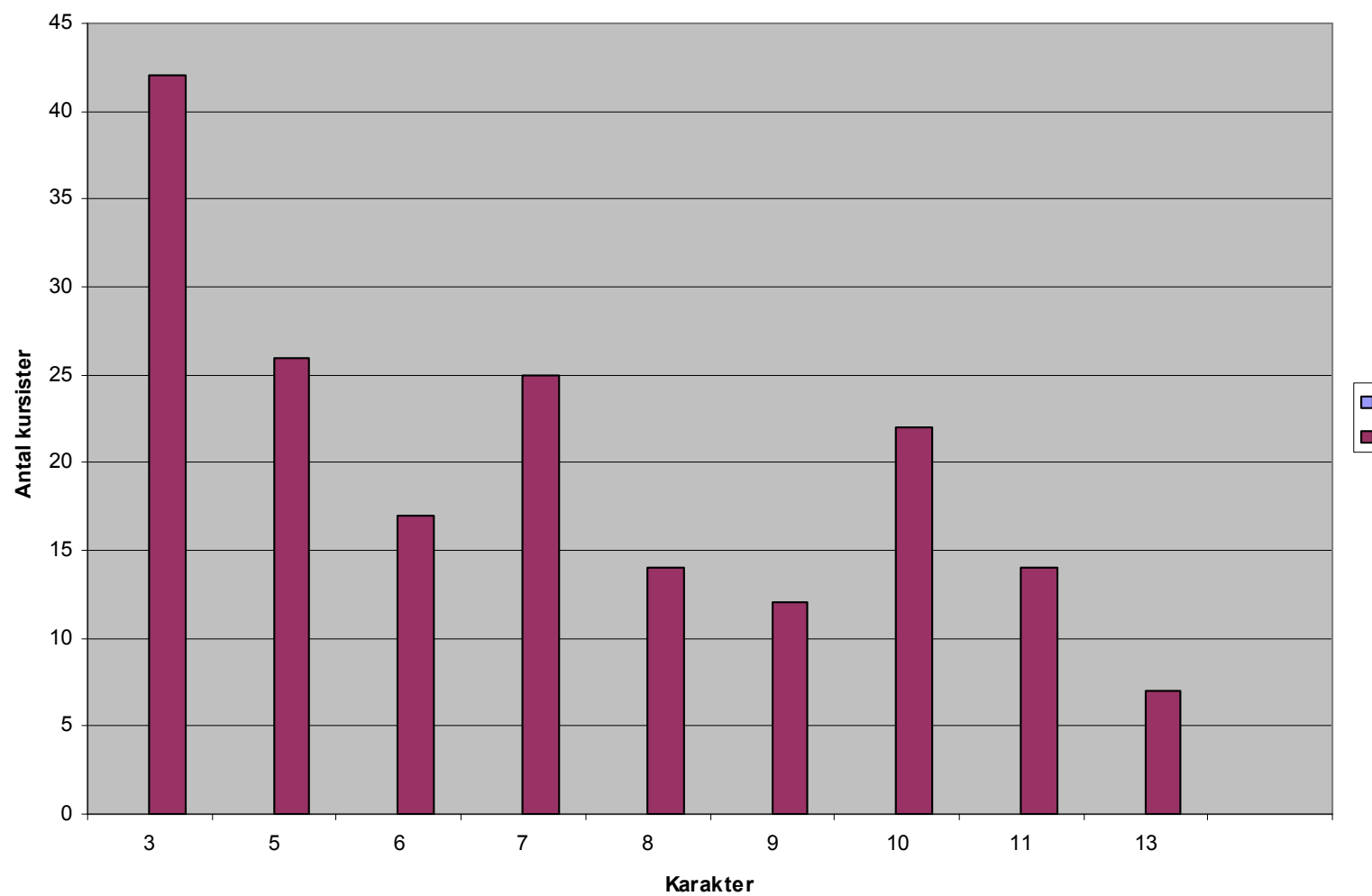


Prøve i Dansk 3

Karaktergennemsnit for 2005 og 2006

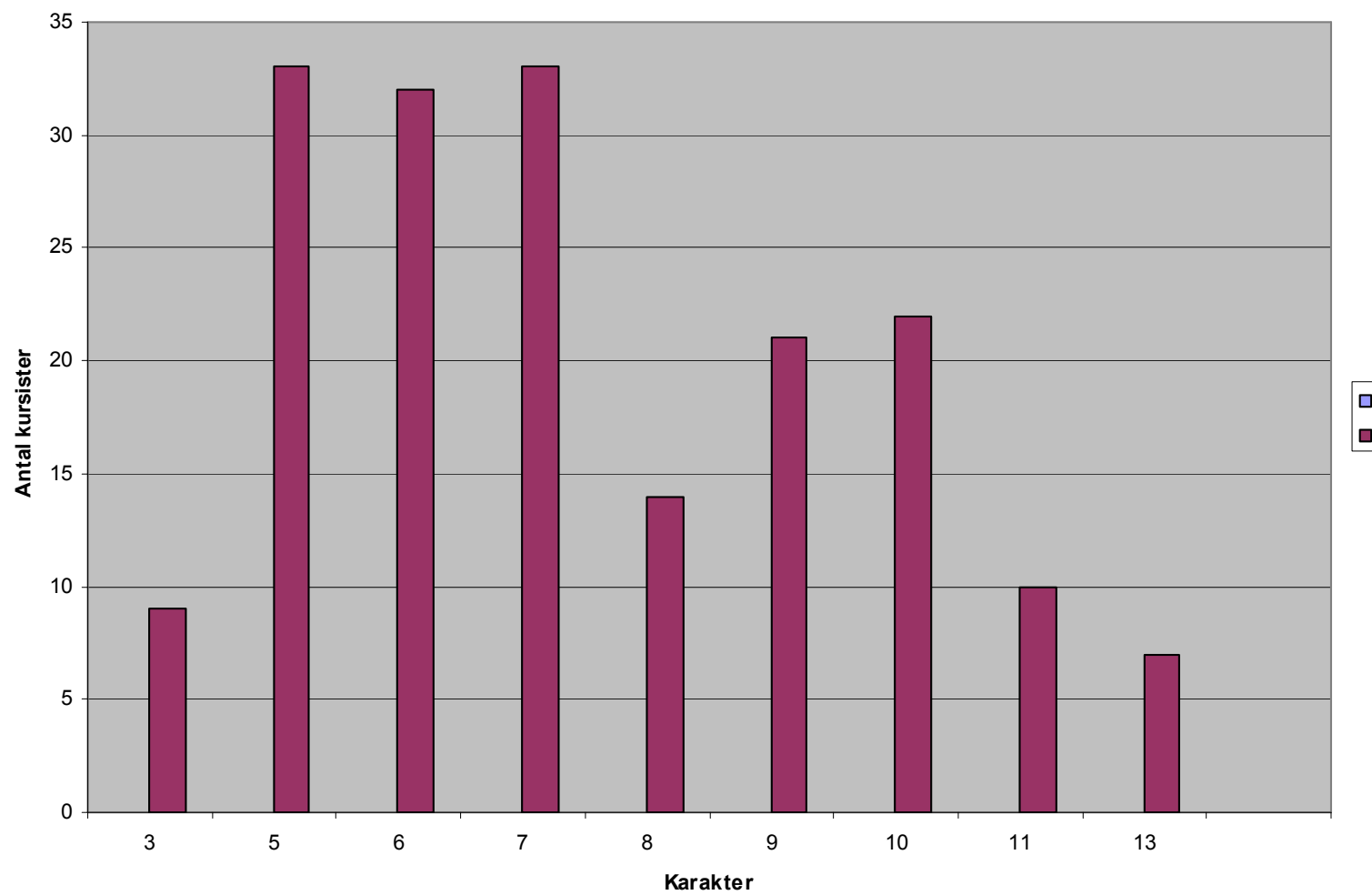
	2005/2	2006/1	2006/2
Læseforståelse	8,7	6,5	6,4
Skriftlig fremstilling	7,7	7,1	6,4
Mundtlig kommunikation	8,7	8,8	8,2

Læseforståelse, sommer 2006



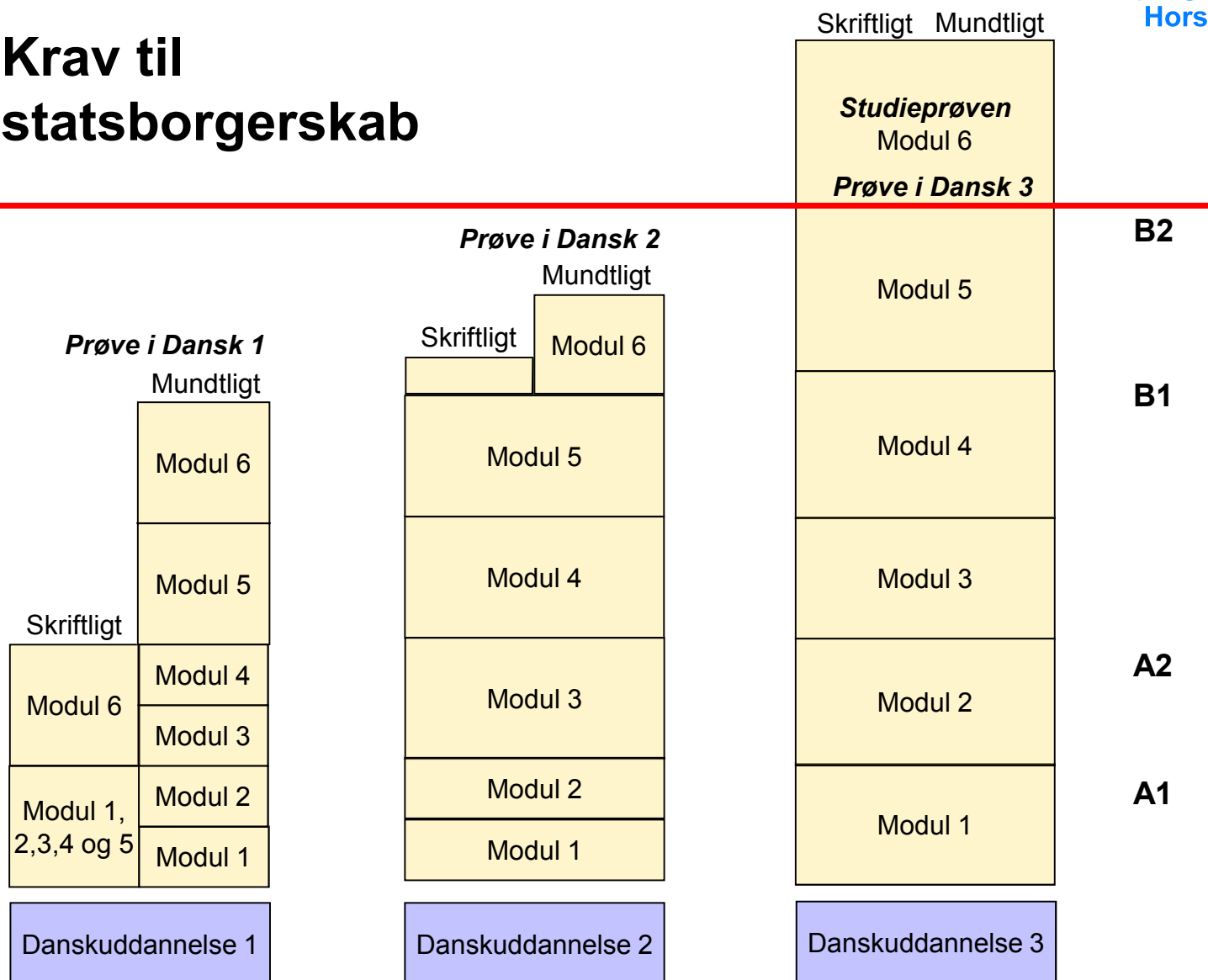


Skriftlig fremstilling, sommer 2006





Krav til statsborgerskab



Indfødsretsprøven

- består af 200 kendte spørgsmål, hvis svar kan læses på internettet
- ved hver prøvegang udtrækkes 35 af disse spørgsmål, og de suppleres med 5 aktuelle spørgsmål
- prøven er bestået, hvis 28 af de 40 spørgsmål er besvaret korrekt
- ved første prøvegang den 15. maj deltog 850 personer. 97% heraf bestod prøven.