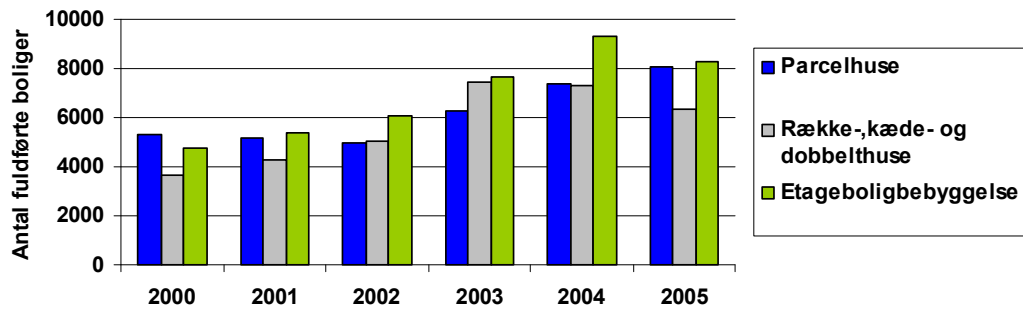
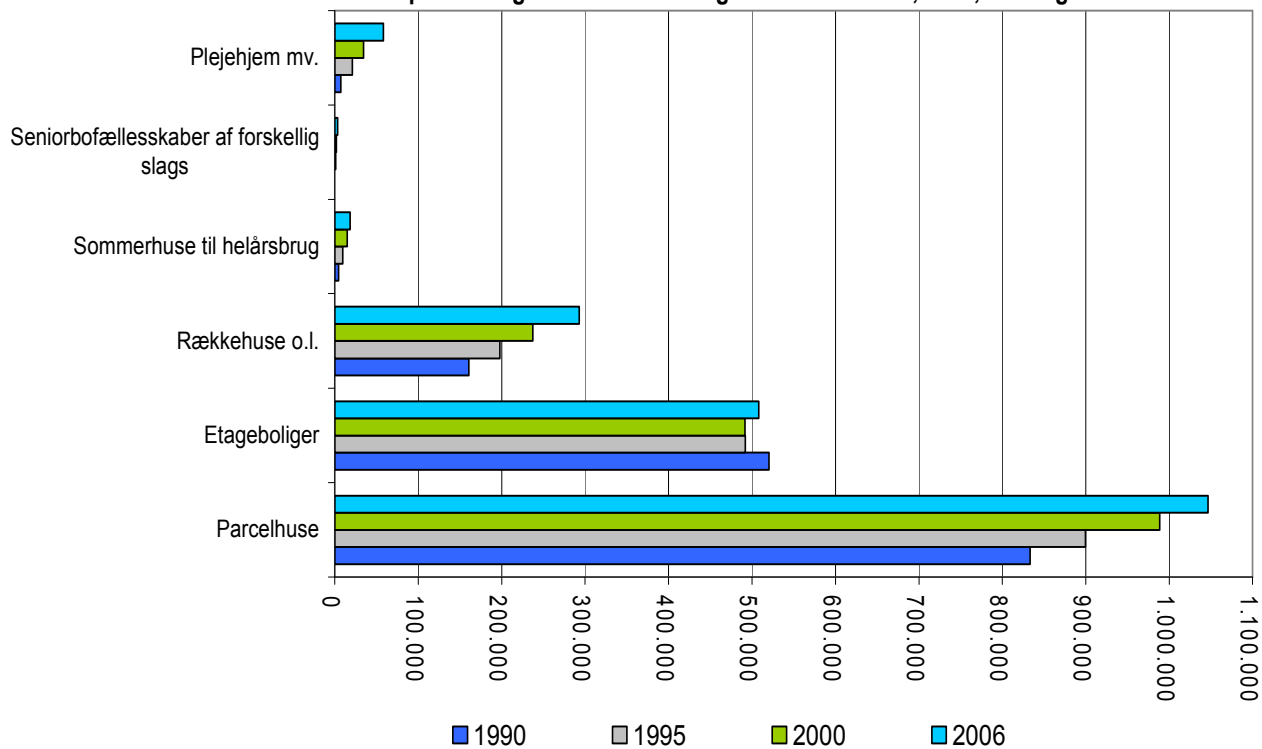


Rettelse til side 25: Stigning i byggeriet, i "Alle Tiders Boliger"



**Rettelse vedr. ældre- og plejeboliger, i "Alle Tiders Boliger" side 30:
 Antal ældre på 50 år og derover i forskellige boformer i 1990, 1995, 2000 og 2006**



	1990	1995	2000	2006
Parcelhuse	54,60%	58,93%	64,77%	68,56%
Etageboliger	34,09%	32,22%	32,21%	33,29%
Rækkehuse o.l.	10,53%	12,97%	15,54%	19,19%
Sommerhuse til helårsbrug	0,29%	0,62%	0,97%	1,20%
Seniorbofællesskaber af forskellig slags	0,01%	0,07%	0,13%	0,23%
Plejehjem mv.	0,48%	1,37%	2,27%	3,82%