



# Arbejdssikkerhed på stråtage

## Hvad taler for at forbyde træbomme og kræve brug af tækkebroer?

3. december 2006.

### Anmodning om foretræde for Folketingets Arbejdsmarkedsudvalg

Jydsk Tækkemandslaug har i over 2 år forsøgt at få en dialog og et samarbejde med Arbejdstilsynet, som fremfører kravet om 28 cm brede tækkebroer i stedet for træbomme, fra 1. januar 2007. Det er ikke lykkedes. Vi har fået henholdende og uklare svar. I betragtning af, at AT er en offentlig styrelse, er dets kommunikation og dialog med Jydsk Tækkemandslaug højst kritisabelt.

Vi mener kravet er en forkert afgørelse og en "særlov" for tækkemænd. Ved tagarbejde for murere, tømrere og blikkenslagere gælder ikke krav om 28 cm brede broer til at arbejde fra.

Der er ikke foretaget ergonomiske undersøgelser, som kan underbygge et behov for tækkebroer, endside sikkerhedsmæssige problemer med træbommene. Tværtimod! På baggrund af færre ulykker i branchen bliver præmien for arbejdsskadeforsikring sænket i dette efterår.

JTL vil gerne lægge op til at man som et minimum laver en grundig undersøgelse af sikkerhedsforholdene og fordelene ved henholdsvis træbomme og tækkebroer. Således vil man kunne sikre et ordentligt grundlag til at træffe en væsentlig beslutning for branchen på.

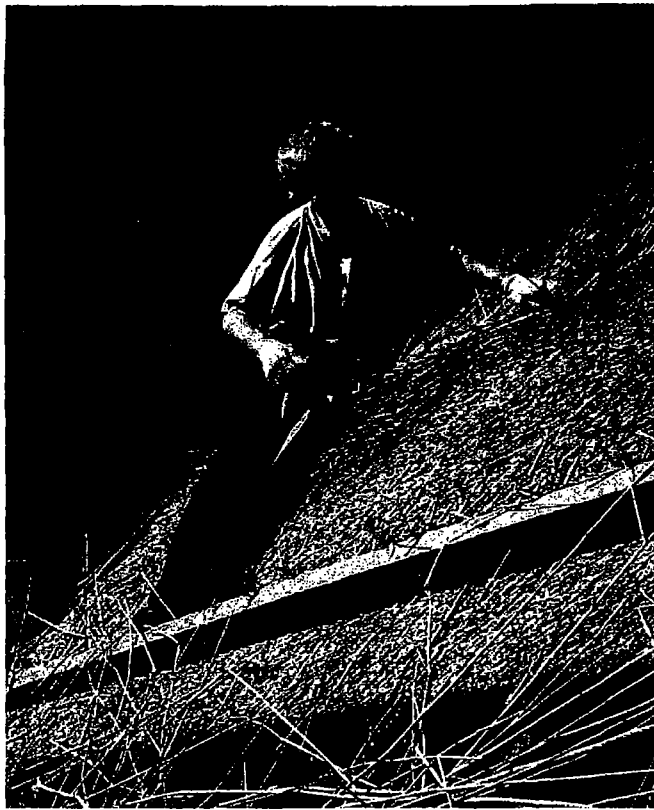
På denne baggrund søger vi foretræde for Arbejdsmarkedsudvalget for at fremlægge vores sag.

Pva. Jydsk Tækkemandslaug  
Hans Jørgen Zerlang

- Bilag 1. Fotos.
- Bilag 2. Brev fra Arbejdstilsynet, med forbud mod træbomme.
- Bilag 3. Brev fra advikat Anne Hasløv, der har vurderet vores sag.

Jydsk  
Tækkemandslaug  
Kattrupvej 19  
8660 Skanderborg.  
tlf. 86 53 81 82  
email: jtl@c.dk

*Jydsk  
Tækkemandslaug er en  
landsdækkende  
brancheforening med ca.  
50 medlems-  
virksomheder.  
Vi arbejder på  
at samle et  
væsentligt  
flertal af  
danske tækkemænd i  
foreningen.*



Træbom



Tækkebro



Jysk Tækkemandslaug  
C/O Hans Jørgen Zerlang  
Kattrupvej 19  
8660 Skanderborg

Kontor for videngrundlag  
Postboks 1228  
0900 København C  
Tlf. 70121288  
Fax 72208945  
at@at.dk  
www.at.dk  
CVR nr. 21481815

### Om Arbejdstilsynets kommentar til artikel i Jydsk Tækpost

30. januar 2006

Kære Hans Jørgen Zerlang

Vores sag  
20050019773/5  
Vores ref.  
Holger Bilsted

Du har den 5. januar 2006 skrevet til Arbejdstilsynet i anledning af Arbejdstilsynets kommentar af 24. november 2005 til en artikel i Jydsk Tækpost.

Du finder kommentaren utilfredsstillende, væsentligst fordi du opfatter kommentaren således, at træbomme er forbudt at gå på, medmindre de er 28 cm brede.

CVR nr. 80046359  
P-enhed 1002588668

Dette finder du i modstrid med direktør Jens Jensens svar til dig af 9. september 2004, hvor det fremgik, at der ikke er tale om et forbud mod træbomme.

Du anfører, at en træbom med 28 cm's bredde vil være meget tung, at Arbejdstilsynets besvarelse er uklar og useriøs, og at Jysk Tækkemandslaug stadig ikke har fået svar på, hvorvidt træbomme er forbudt eller vil blive forbudt i forbindelse med tækkearbejde.

Jeg beklager, at du ikke finder Arbejdstilsynets svar tilfredsstillende. Jeg vil derfor gentage, hvad der også fremgik af Jens Jensens svar til dig den 9. september 2004:

At træbomme/tækkebroer til tagtækning bør have en plan overflade og en bredde på mindst 28 cm. Disse vejledende retningslinjer skyldes hensynet til tækkemandens sikkerhed mod nedstyrtning og hensynet til tækkemandens bevægelsesfrihed på træbommen.

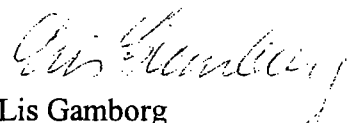
Der er således ikke tale om et forbud mod at arbejde fra træbomme ved tagtækning, men der stilles altså de ovenfor nævnte forsvarlighedskrav til dem. Runde træbomme, og tækkebroer med en mindre bredde end 28 cm vil derfor ikke blive accepteret af Arbejdstilsynet.

Arbejdstilsynet har dog accepteret en midlertidig overgangsordning, så de vejledende retningslinjer først gælder fra 1. januar 2007.

Indtil da er det derfor tilladt at bruge eksisterende takkebomme/tækkebroer, uanset bredden og udformningen af disse.

Jeg håber, at dette giver dig svar på dit spørgsmål.

Venlig hilsen



Lis Gamborg  
*Vicedirektør*

Møderet for Højesteret

Skovbrinken 33  
3450 Allerød

AHA@ba-danmark.dk

Tlf.: 4040069  
Fax.: 48146947Jysk Tækkemandslaug  
Kattrupvej 19  
8660 Skanderborg**Dato:**  
9. juli 2006**J.nr.:**  
3116**Deres Ref.:**  
AHA

Kære Hans Jørgen Zerlang!

I fortsættelse af behagelig telefonsamtale d.d. skal jeg herved bekræfte at jeg som aftalt afslutter ovennævnte sag.

Efter vores drøftelser og min gennemgang af sagens materiale – herunder den omfattende sagskorrespondance – er det som nævnt min konklusion, at vejen frem er rent politisk.

I sagens korrespondance med BAR og Arbejdstilsynet, har Jysk Tækkemandslaug i enhver henseende udtrykt sig fornuftigt og velovervejet, og har rejst gode spørgsmål. Som BAR-systemet er indrettet er positionen imidlertid særdeles vanskelig for Jysk Tækkemandslaug, som en organisation udenfor Dansk Byggeri, idet Branchevejledningen "Pas på – når du er højt på strå" (ligesom andre branchevejledninger) er lavet af en arbejdsgruppe under BAR, og sendes til høring blandt BAR's medlemmer (og i øvrigt også hos Arbejdstilsynet, som desuden får branchevejledningen til godkendelse), mens Jysk Tækkemandslaug står udenfor denne kreds.

Vi har som bekendt telefonisk drøftet nogle praktiske muligheder – herunder muligheden for et en-dags tværfagligt Advisery Board.

Du er naturligvis meget velkommen tilbage, hvis dette måtte have din interesse.

Jeg vedlægger som aftalt sagens originale bilag, samt min nota for sagens behandling.

Med venlig hilsen

  
Anne Haslöv

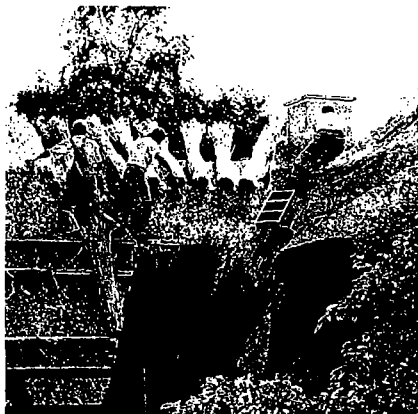
Advokat (H)

# Profil af tækkebranchen

Der er ca. 250 tækkefirmaer i Danmark.

Flertallet af dem er mindre firmaer med en enkelt tækkemand, der arbejder alene eller har en eller to ansatte.

Mellem 10 og 15 firmaer er større, og har over 6 – 7 ansatte.



Branchen repræsenteres ved to landsdækkende brancheforeninger:  
Jydsk Tækkemandslaug – stiftet i 1982, medlemstal 50, selvstændig forening  
Dansk Tækkemandslaug – stiftet i 2001, medlemstal 53, organiseret under Dansk Byggeri.

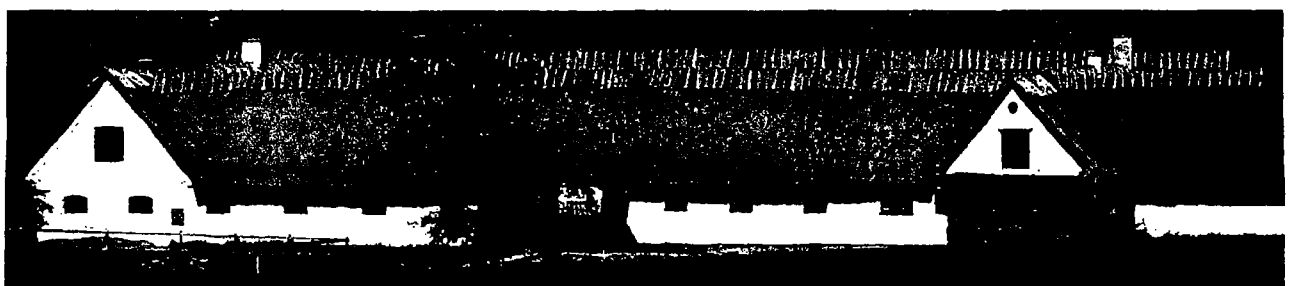
En del af medlemmerne har medlemskab i både Jysk og Dansk Tækkemandslaug.

Den største del af danske tækkemænd er ikke organiseret i en forening.

Anslået årlig omsætning i branchen: 500 mill.

Der har været en kolossal udvikling i faget de sidste 15 - 20 år, både -

- teknisk, fagligt (brandsikring, stråtagskvalitet)
- uddannelsesmæssigt (etablering af lærlinguddannelse)
- arbejdsmiljømæssigt (nye stilladser, rækværk til faldsikring)



Der ligger givetvis yderligere udvikling for faget i de kommende år.



En af visionerne er at etablere et "Tækkekontor", der kan promovere stråtaget, som et moderne byggemateriale, og daglig servicere arkitekter, håndværkere, stråtagsejere og myndigheder i spørgsmål omkring stråtag - traditionelt og moderne.

Et konkret projekt der arbejdes med nu, er en undersøgelse af mulighederne for at bygge og etablere et "Stråtagets Hus".

