

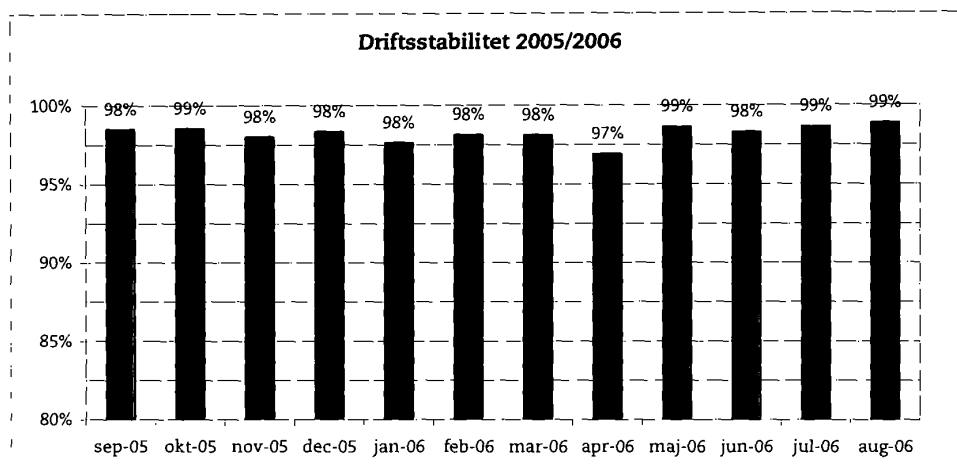
Ørestadsselskabet

5. september 2006

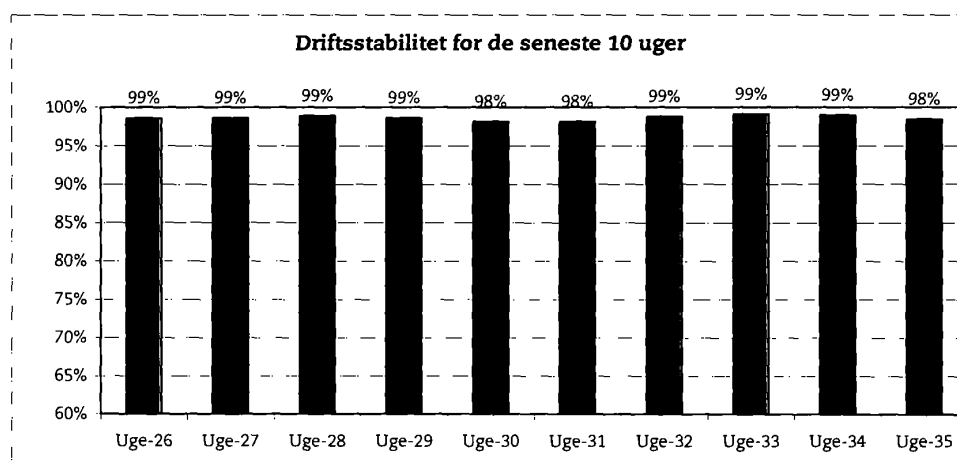
Metroens driftsstabilitet og passagertal uge 35, 2006

Driftsstabilitet

Driftsstabiliteten i august var på ca. 99 pct.

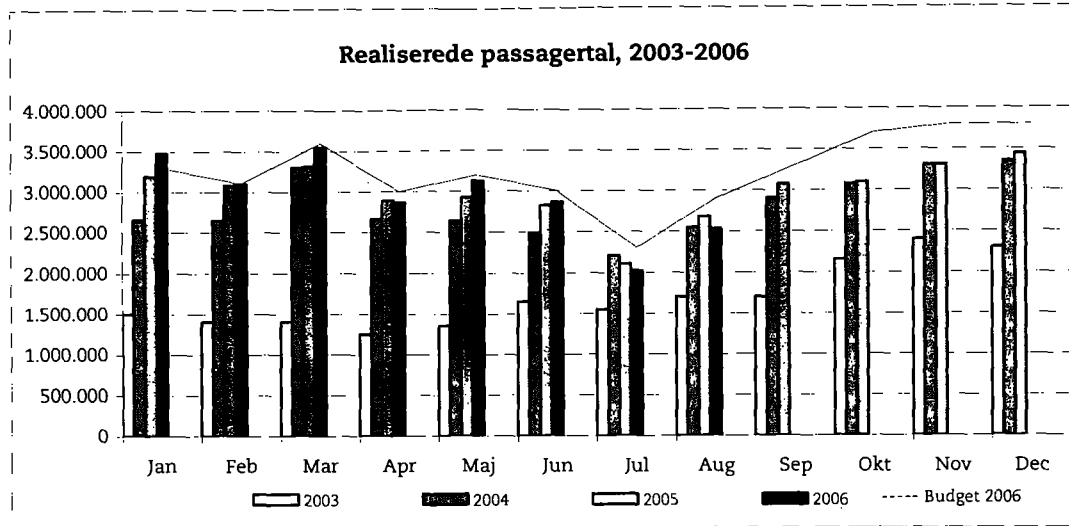


Driftsstabiliteten i uge 35 var på ca. 98 pct.

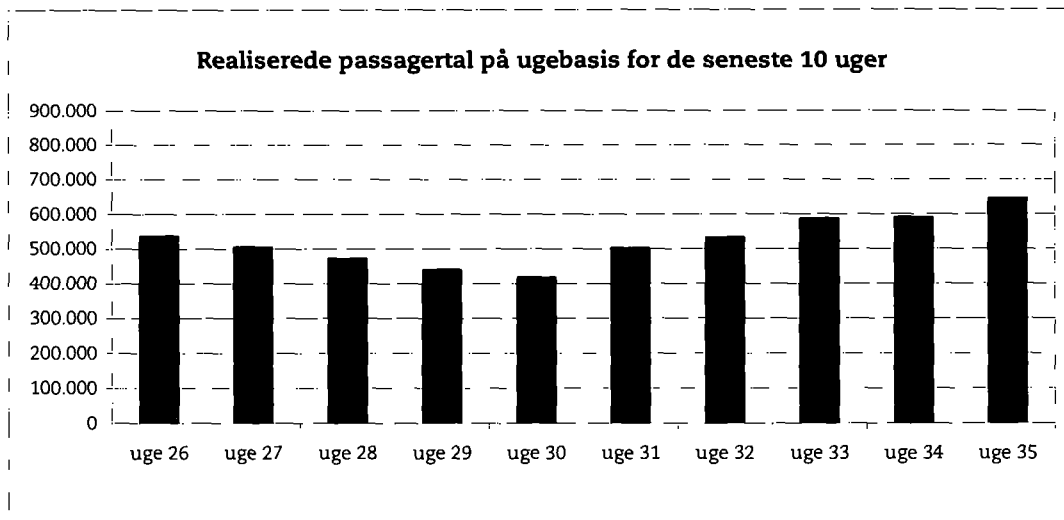


Passagertal

Passagertallet for august var ca. 2,5 mio.



Passagertallet i uge 35 var ca. 644.000.



Opgørelser i dette notat bygger på foreløbige tal, hvorfor der tages forbehold for eventuelle senere justeringer.