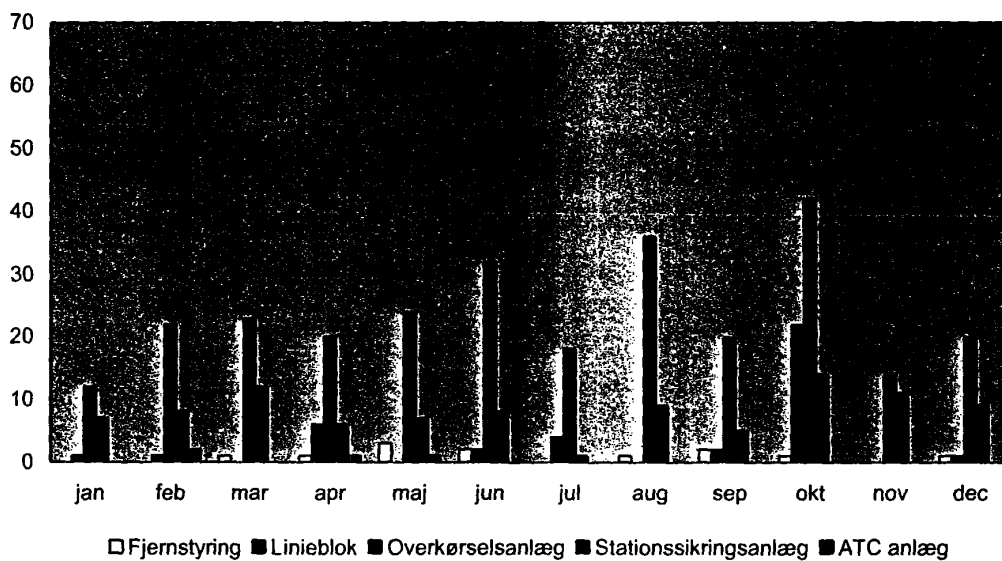


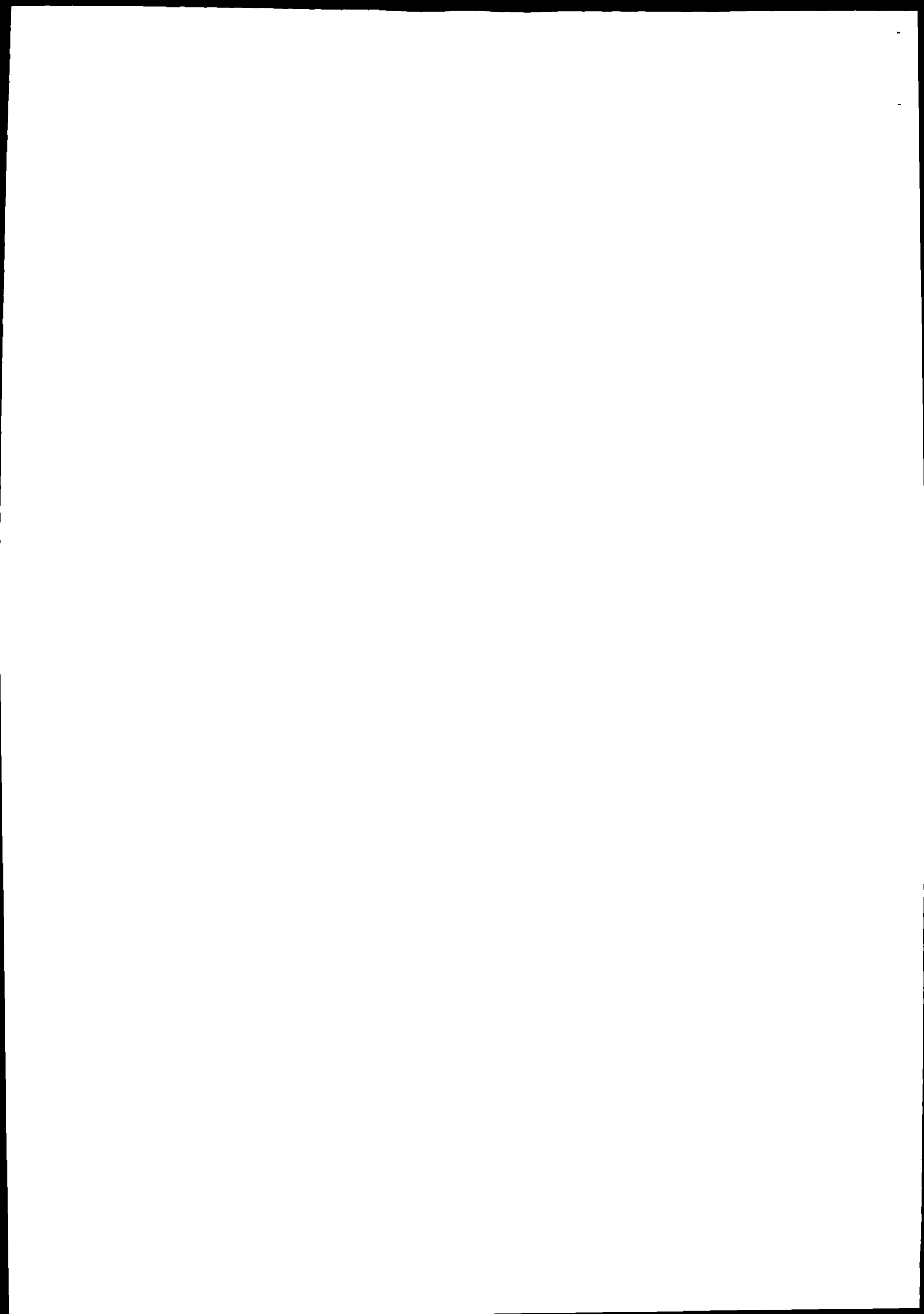
Bilag 1

Sikringsfejl, Grenåbanen, 2000, opdelt på måneder

Fejltype \ Måned	jan	feb	mar	apr	maj	jun	jul	aug	sep	okt	nov	dec
ATC anlæg		2		1	1							
Fjernstyring			1	1	3	2		1	2	1		1
Linieblok	1	1		6		2	4		2	22		1
Overkørselsanlæg	12	22	23	20	24	32	18	36	20	42	14	20
Stationssikringsanlæg	7	8	12	6	7	8	1	9	5	14	11	9

Sikringsfejl, Grenåbanen, 2000

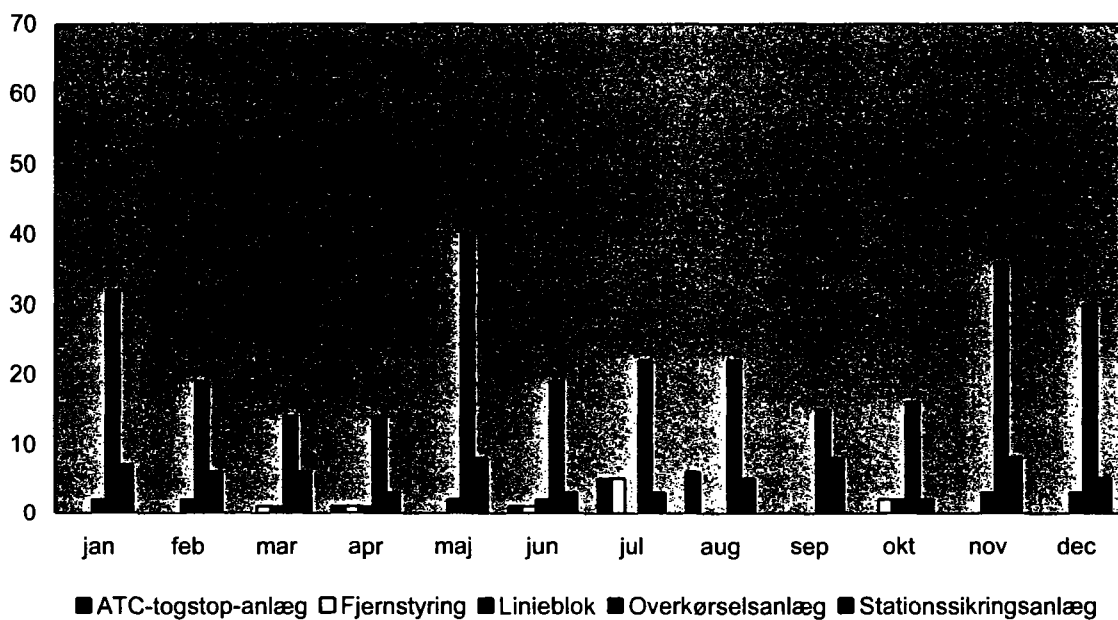




Sikringsfejl, Grenåbanen, 2001, opdelt på måneder

Fejltype \ Måned	jan	feb	mar	apr	maj	jun	jul	aug	sep	okt	nov	dec
ATC-togstop-anlæg				1		1	5	6				
Fjernstyring			1	1		1	5			2		
Linieblok	2	2	1	1	2	2				2	3	3
Overkørselsanlæg	32	19	14	14	40	19	22	22	15	16	36	30
Stationssikringsanlæg	7	6	6	3	8	3	3	5	8	2	8	5

Sikringsfejl, Grenåbanen, 2001

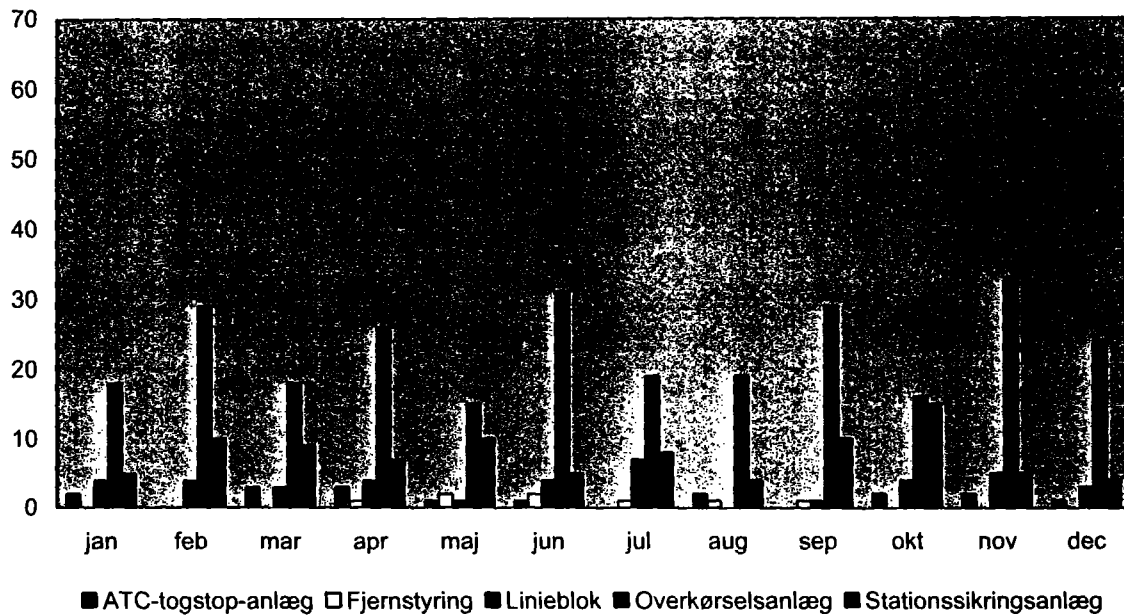


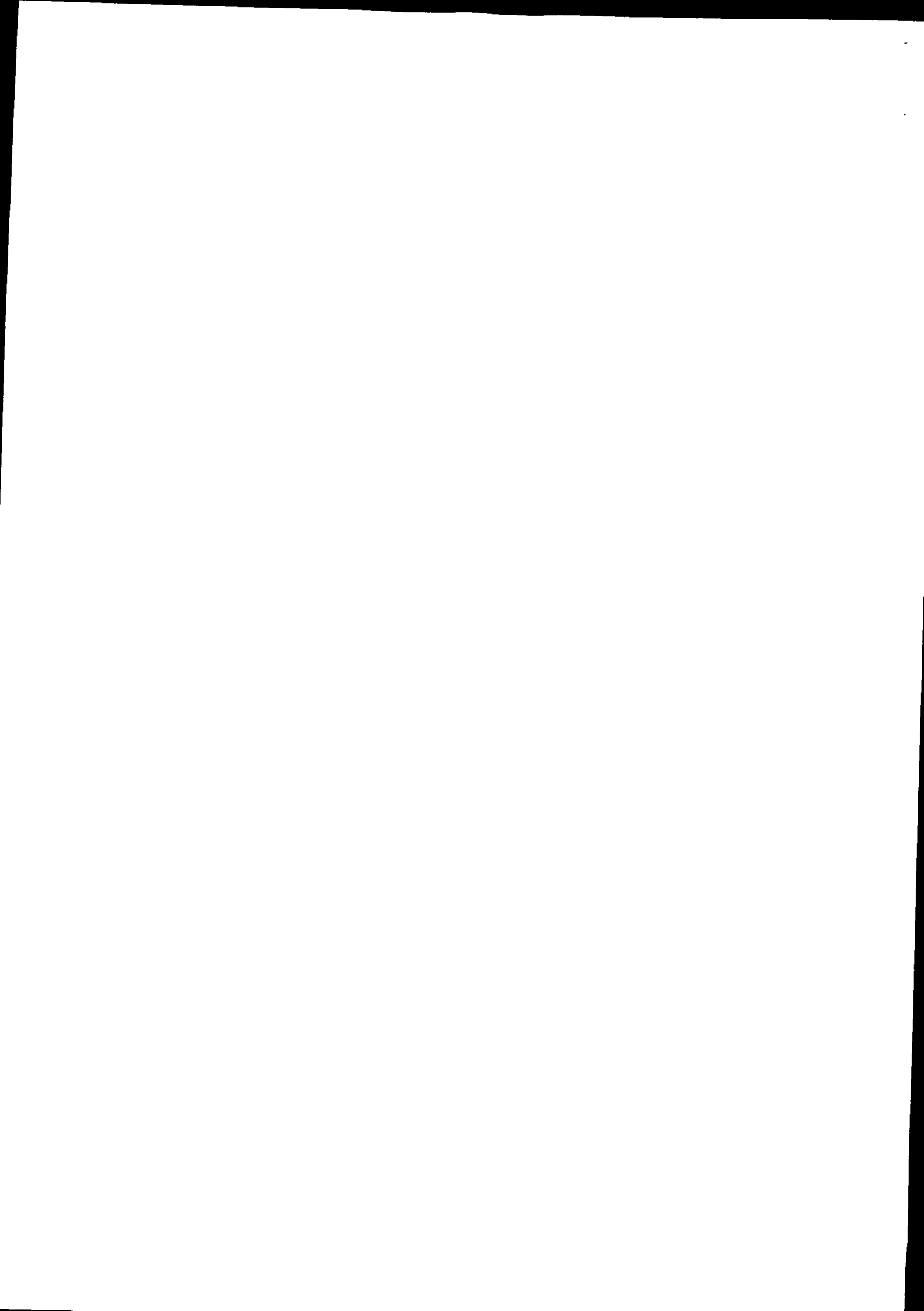


Sikringsfejl, Grenåbanen, 2002, opdelt på måneder

Fejltype \ Måned	jan	feb	mar	apr	maj	jun	jul	aug	sep	okt	nov	dec
ATC-togstop-anlæg	2		3	3	1	1		2		2	2	1
Fjernstyring				1	2	2	1	1	1			
Linieblok	4	4	3	4	1	4	7		1	4	5	3
Overkørselsanlæg	18	29	18	26	15	31	19	19	29	16	33	24
Stationssikringsanlæg	5	10	9	7	10	5	8	4	10	15	5	4

Sikringsfejl, Grenåbanen, 2002

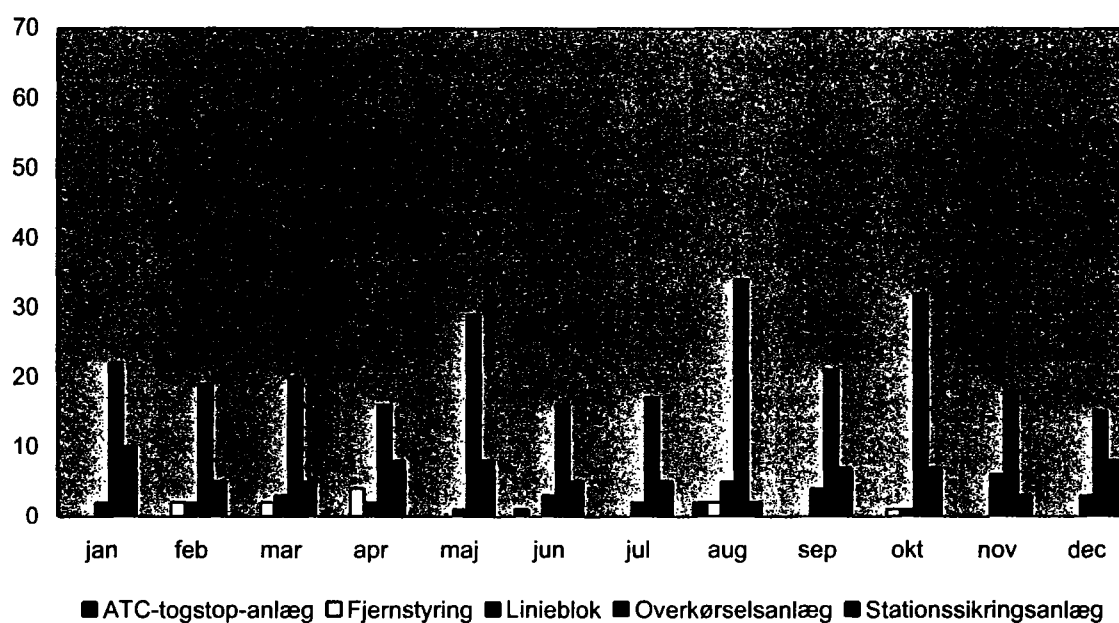


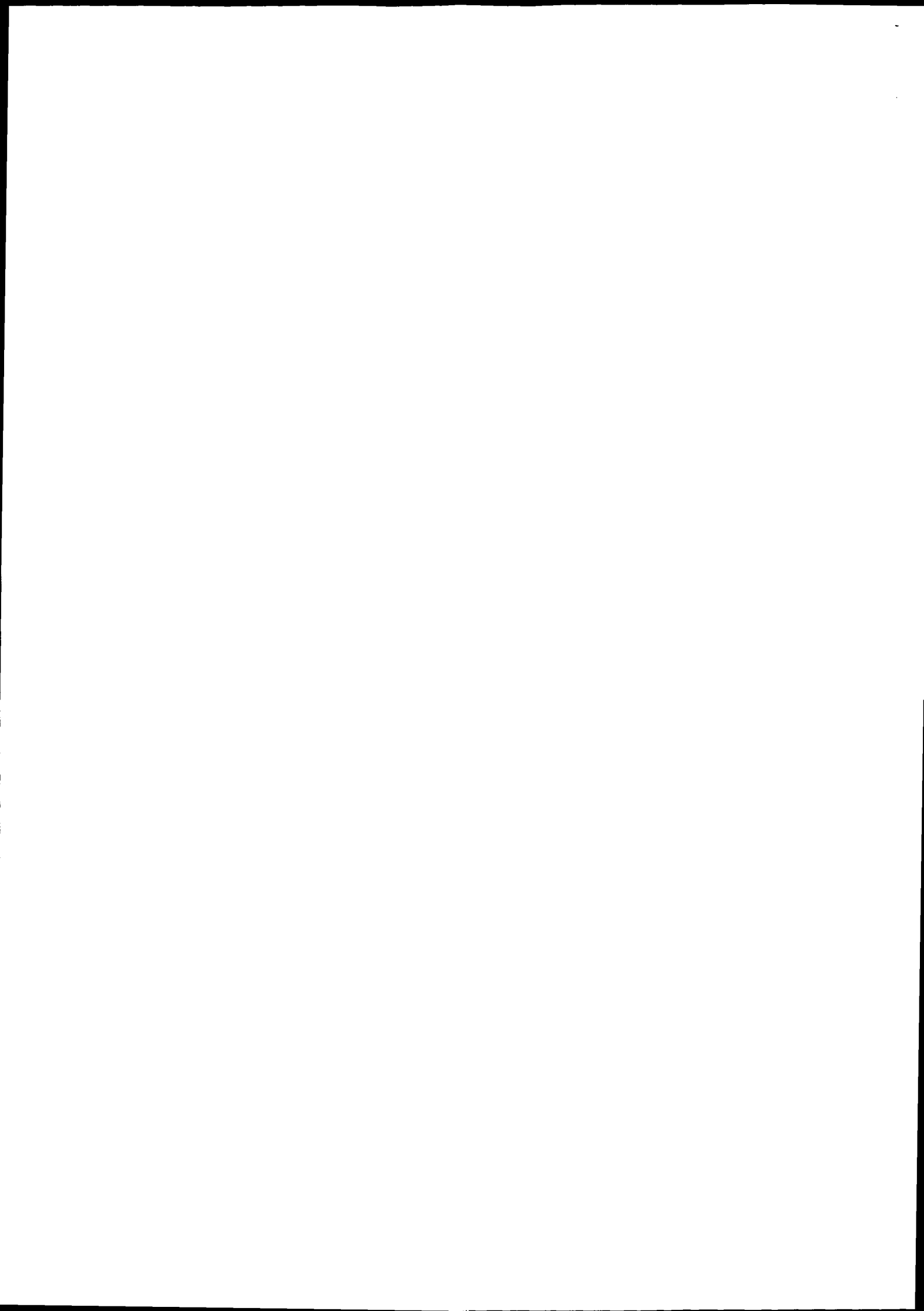


Sikringsfejl, Grenåbanen, 2003, opdelt på måneder

Fejltype	Måned	jan	feb	mar	apr	maj	jun	jul	aug	sep	okt	nov	dec
ATC-togstop-anlæg							1		2				
Fjernstyring			2	2	4				2		1		
Linieblok		2	2	3	2	1	3	2	5	4	1	6	3
Overkørselsanlæg		22	19	20	16	29	16	17	34	21	32	18	15
Stationssikringsanlæg		10	5	5	8	8	5	5	2	7	7	3	8

Sikringsfejl, Grenåbanen, 2003

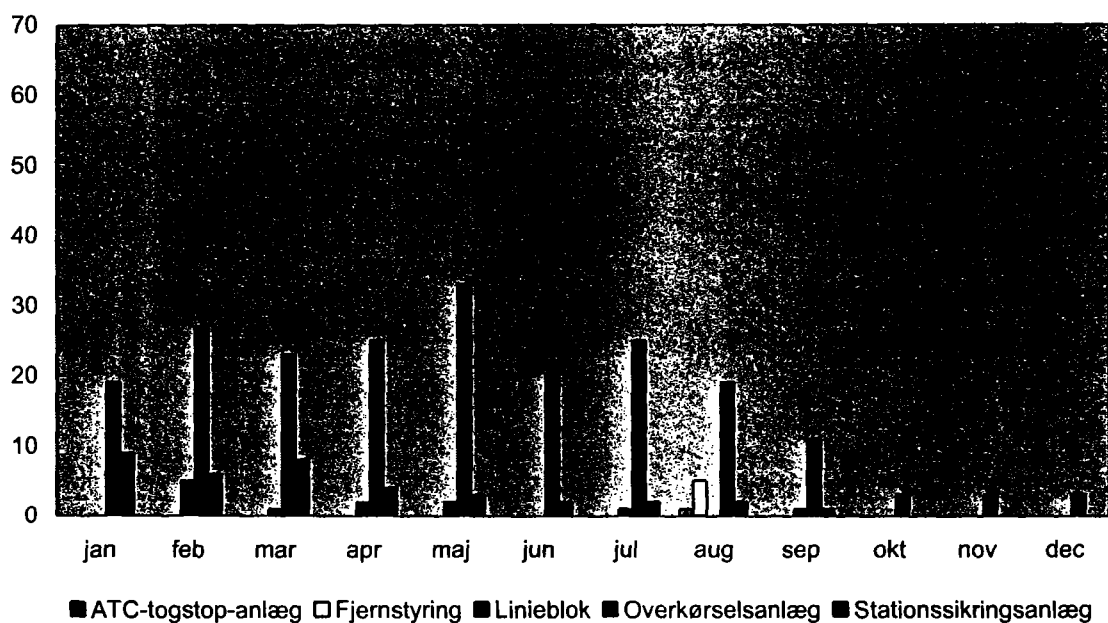


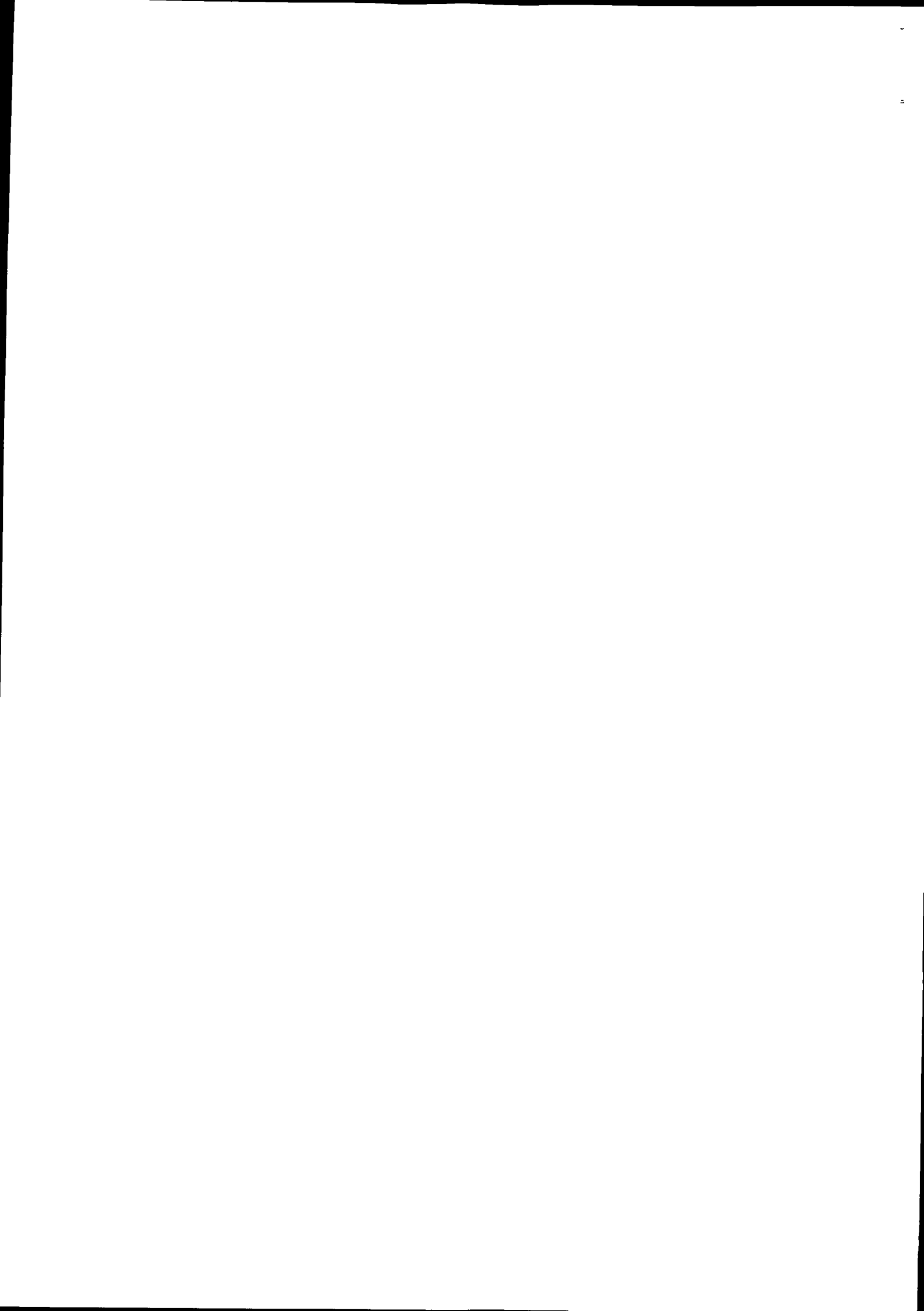


Sikringsfejl, Grenåbanen, 2004, opdelt på måneder

Fejltype \ Måned	jan	feb	mar	apr	maj	jun	jul	aug	sep	okt	nov	dec
ATC-togstop-anlæg								1				
Fjernstyring								5				
Linieblok		5	1	2	2		1		1			
Overkørselsanlæg	19	27	23	25	33	20	25	19	11	3	3	3
Stationssikringsanlæg	9	6	8	4	3	2	2	2	1			

Sikringsfejl, Grenåbanen, 2004

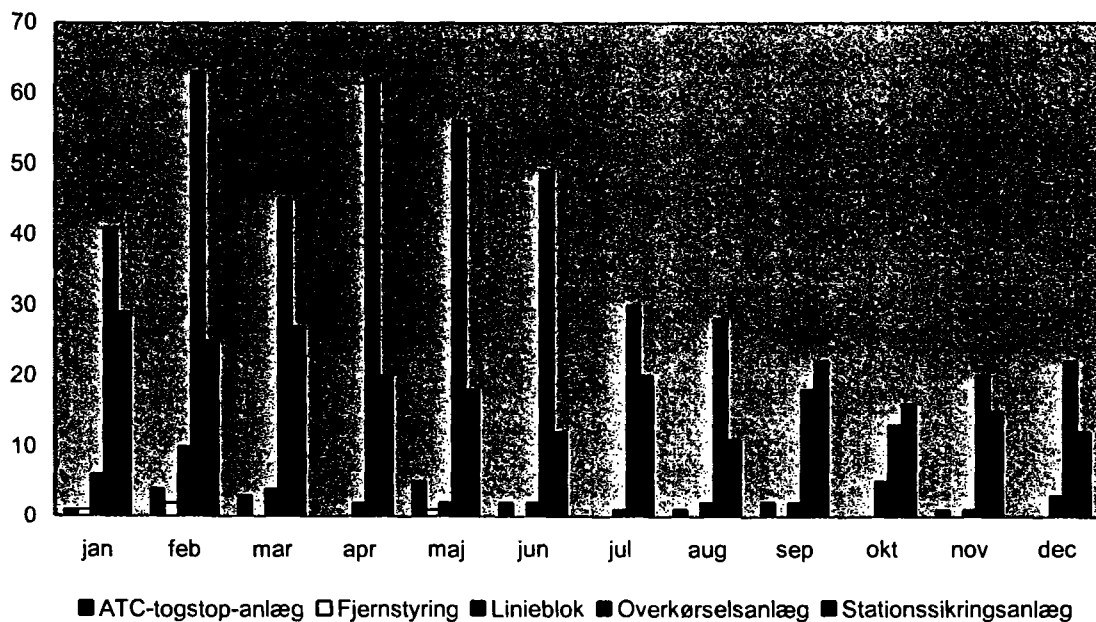


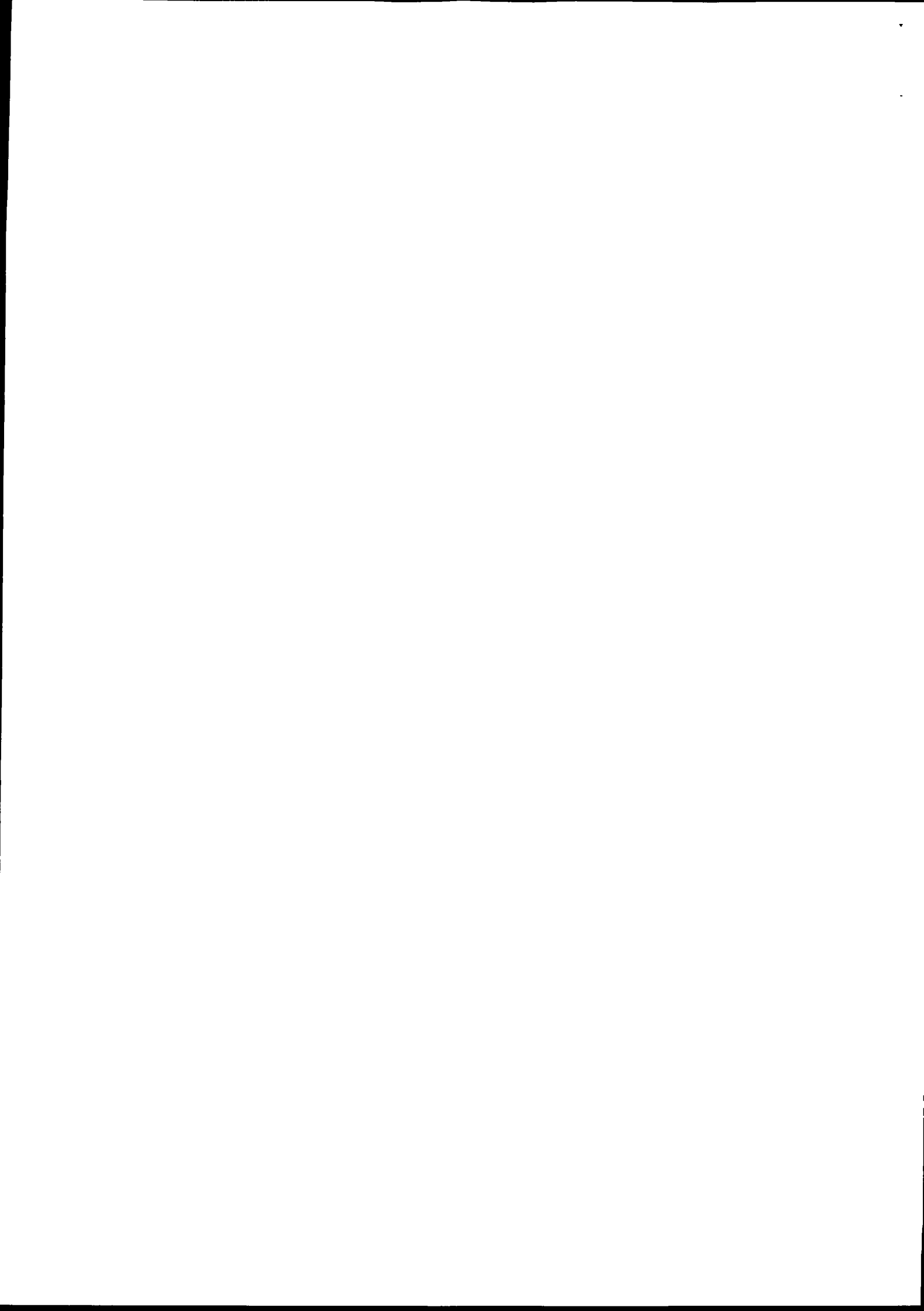


Sikringsfejl, Grenåbanen, 2005, opdelt på måneder

Fejltype	Måned	jan	feb	mar	apr	maj	jun	jul	aug	sep	okt	nov	dec
ATC-togstop-anlæg		1	4	3		5	2		1	2		1	
Fjernstyring		1	2			1							
Linieblok		6	10	4	2	2	2	1	2	2	5	1	3
Overkørselsanlæg		41	63	45	62	56	49	30	28	18	13	20	22
Stationssikringsanlæg		29	25	27	20	18	12	20	11	22	16	15	12

Sikringsfejl, Grenåbanen, 2005

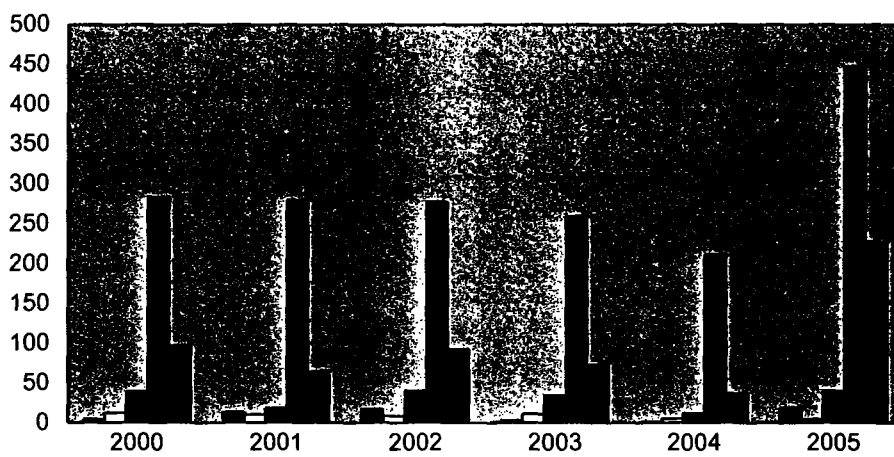




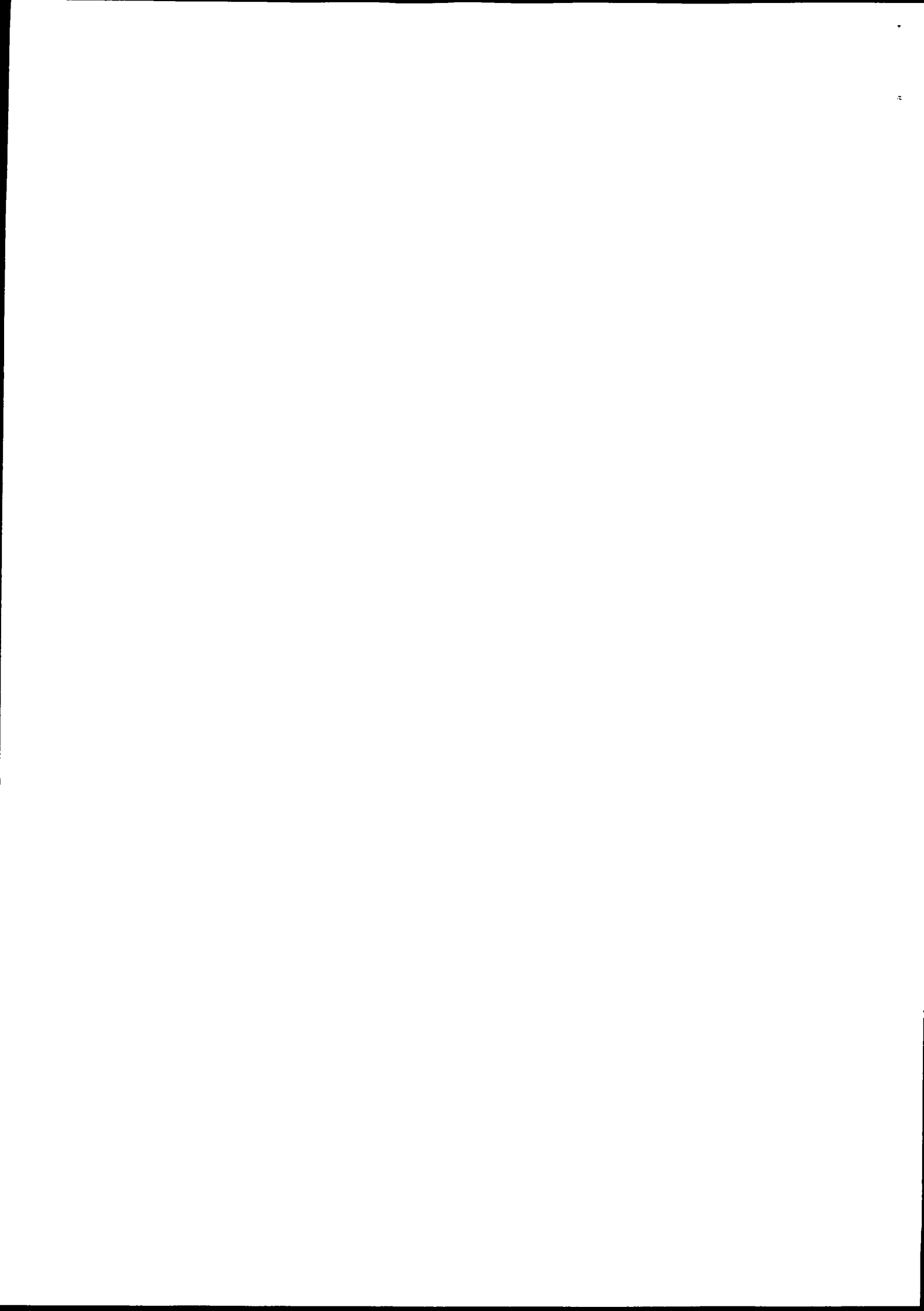
Sikringsfejl, Grenåbanen, 2000-2005

Fejltype \ Måned	2000	2001	2002	2003	2004	2005
ATC-togstop-anlæg	4	13	17	3	1	19
Fjernstyring	12	10	8	11	5	4
Linieblok	39	18	40	34	12	40
Stationssikringsanlæg	97	64	92	73	37	227
Overkørselsanlæg	283	279	277	259	211	447

Sikringsfejl, Grenåbanen, 2000-2005



■ ATC-togstop-anlæg	4	13	17	3	1	19
□ Fjernstyring	12	10	8	11	5	4
■ Linieblok	39	18	40	34	12	40
■ Overkørselsanlæg	283	279	277	259	211	447
■ Stationssikringsanlæg	97	64	92	73	37	227

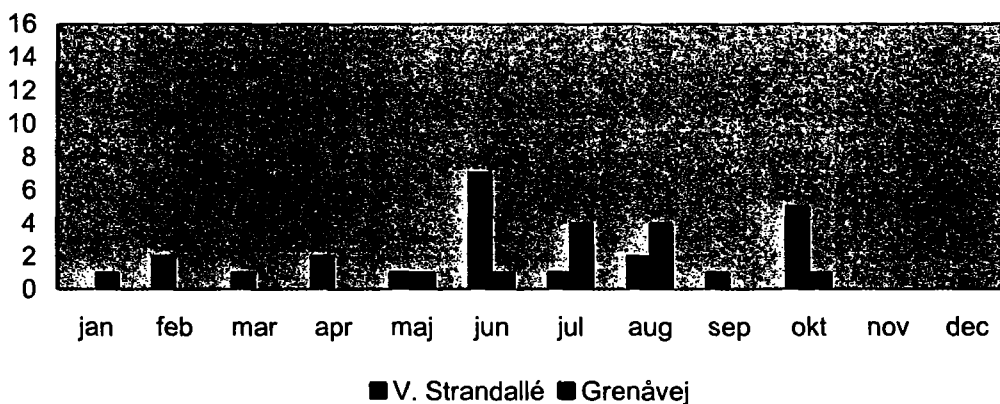


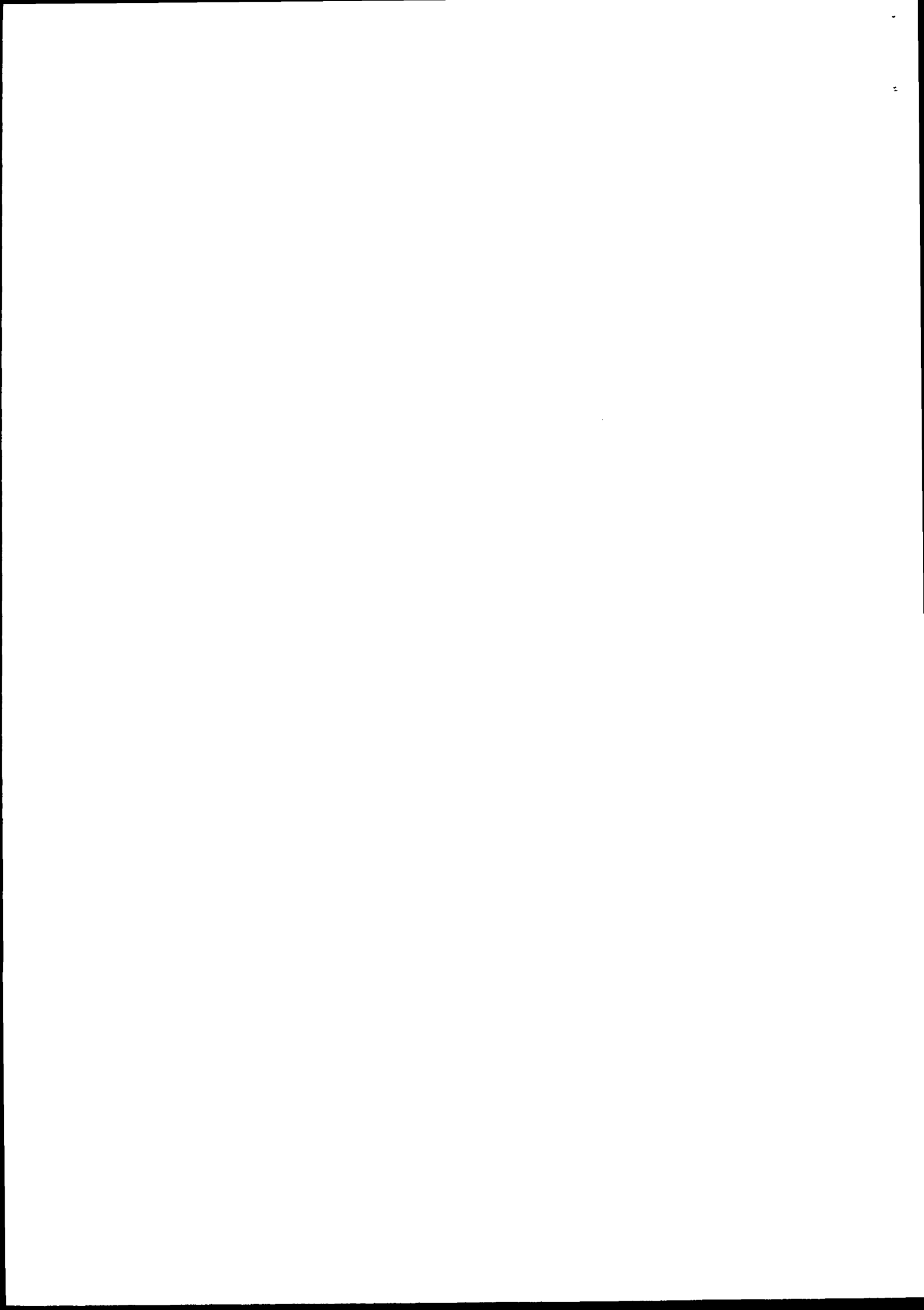
Bilag 2

Overkørselsfejl, Grenåbanen, opdelt på måneder (2000)

Overkørsel	Måned	jan	feb	mar	apr	maj	jun	ju	aug	sep	okt	nov	dec
Grenåvej		1				1	1	4	4		1		
V. Strandallé			2	1	2	1	7	1	2	1	5		

Overkørselsfejl, Grenåbanen 2000

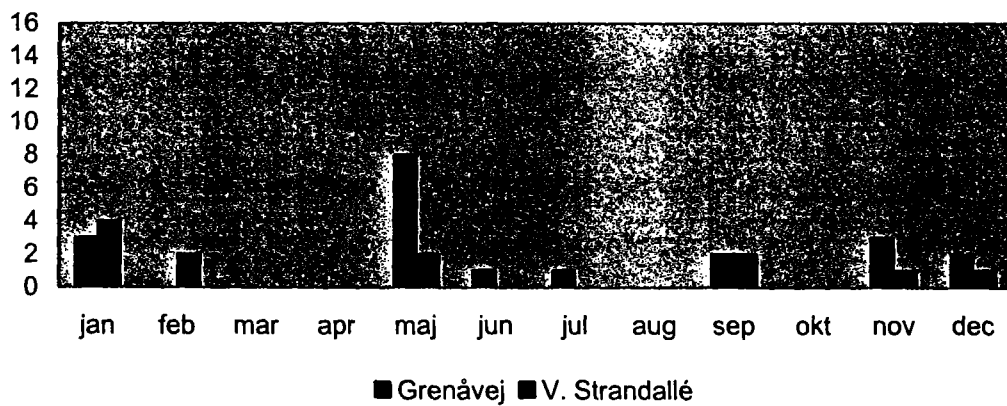


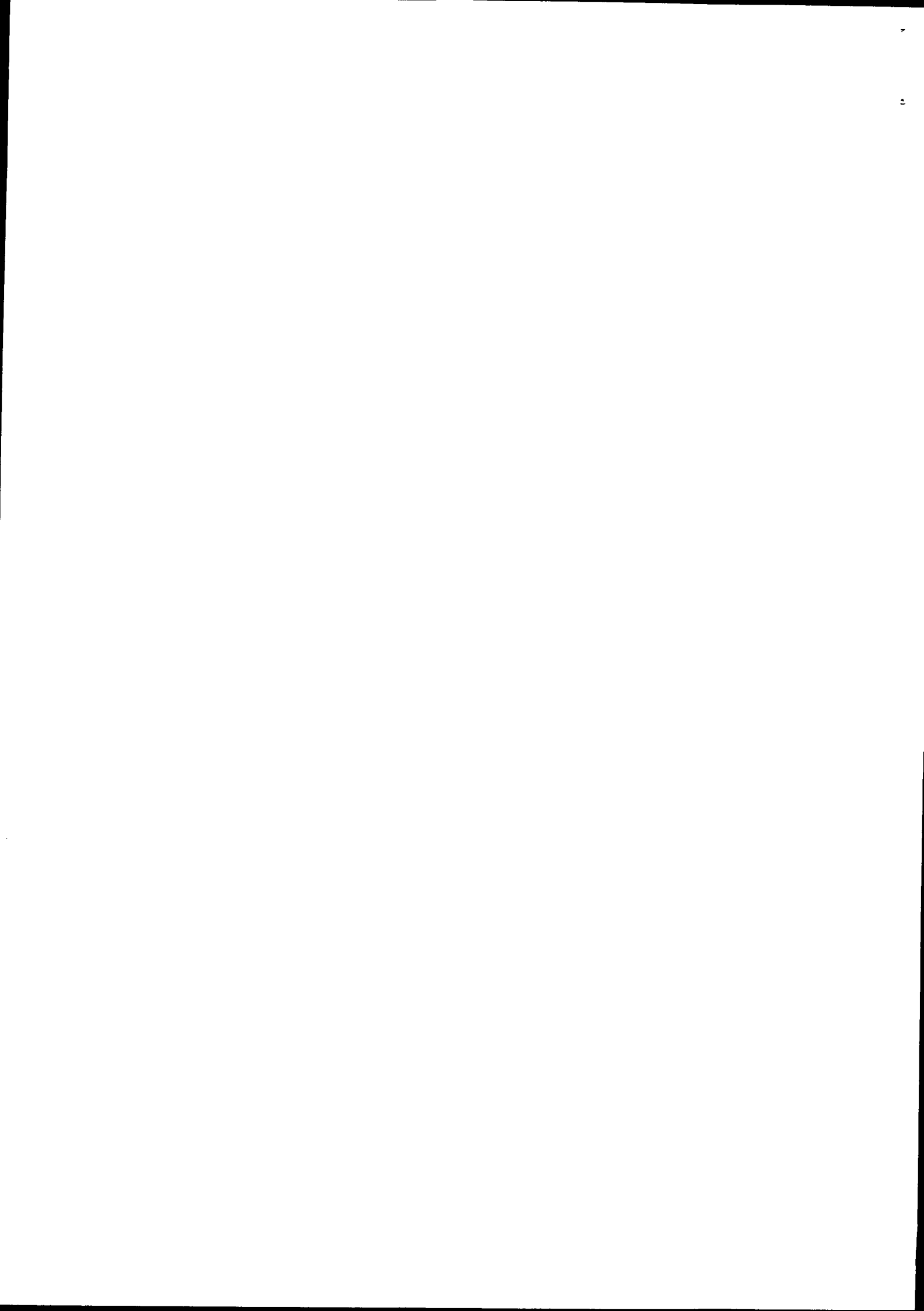


Overkørselsfejl, Grenåbanen, opdelt på måneder (2001)

Overkørsel \ Måned	jan	feb	mar	apr	maj	jun	jul	aug	sep	okt	nov	dec
Grenåvej	3				8	1	1		2		3	2
V. Strandallé	4	2			2				2		1	1

Overkørselsfejl, Grenåbanen 2001

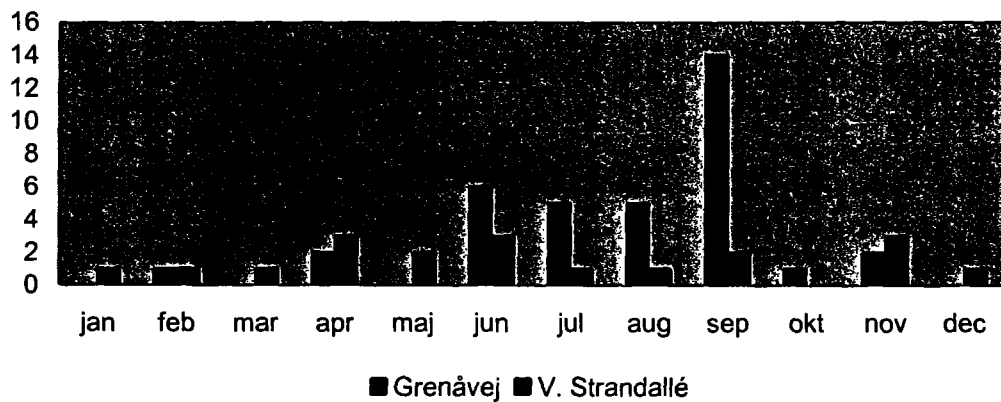


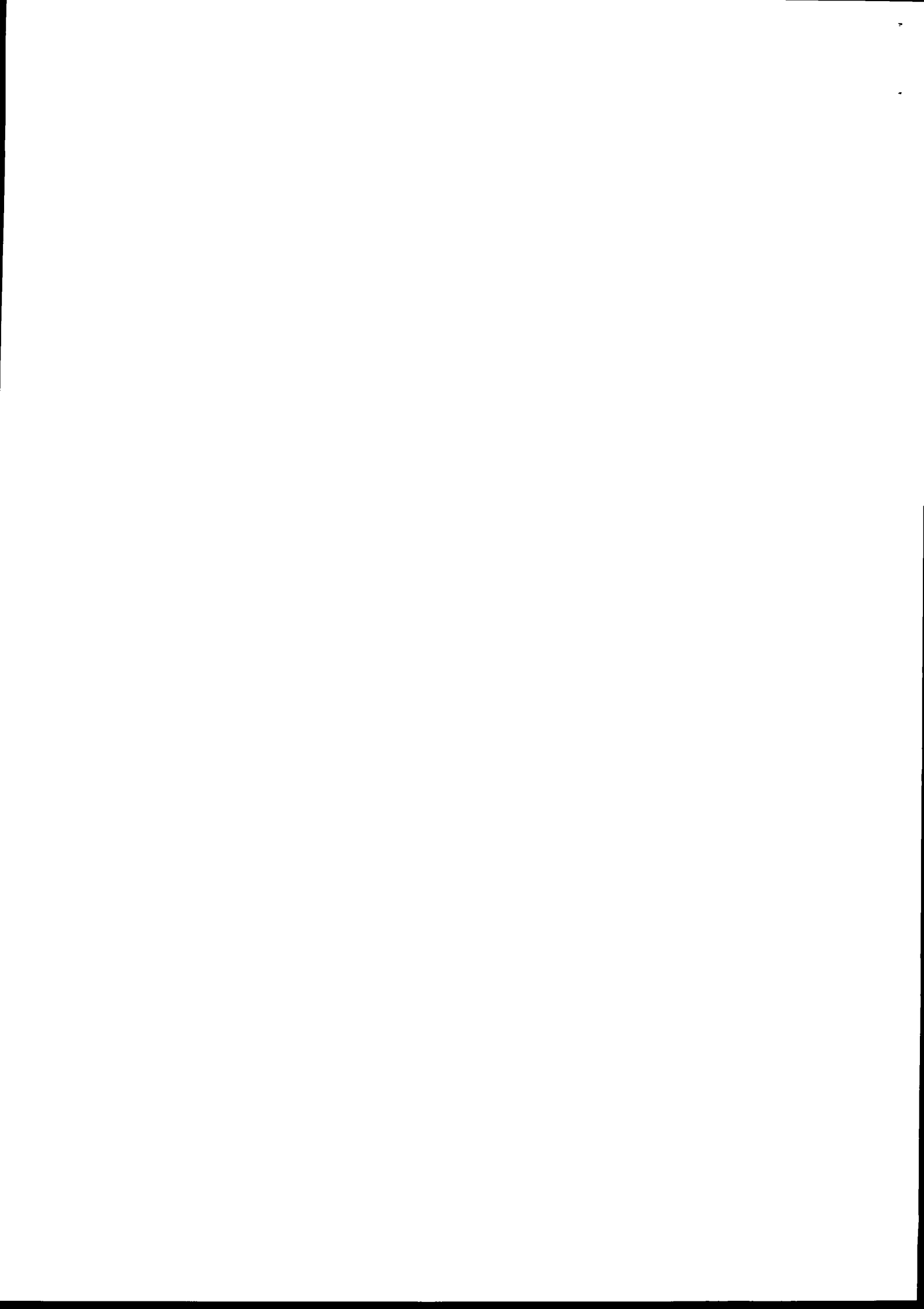


Overkørselsfejl, Grenåbanen, opdelt på måneder (2002)

Overkørsel	Måned	jan	feb	mar	apr	maj	jun	jul	aug	sep	okt	nov	dec
Grenåvej			1		2		6	5	5	14	1	2	
V. Strandallé		1	1	1	3	2	3	1	1	2		3	1

Overkørselsfejl, Grenåbanen 2002

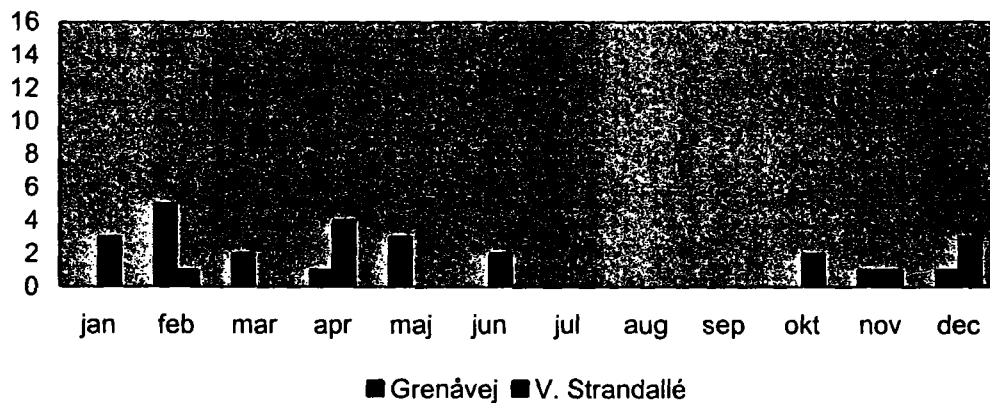


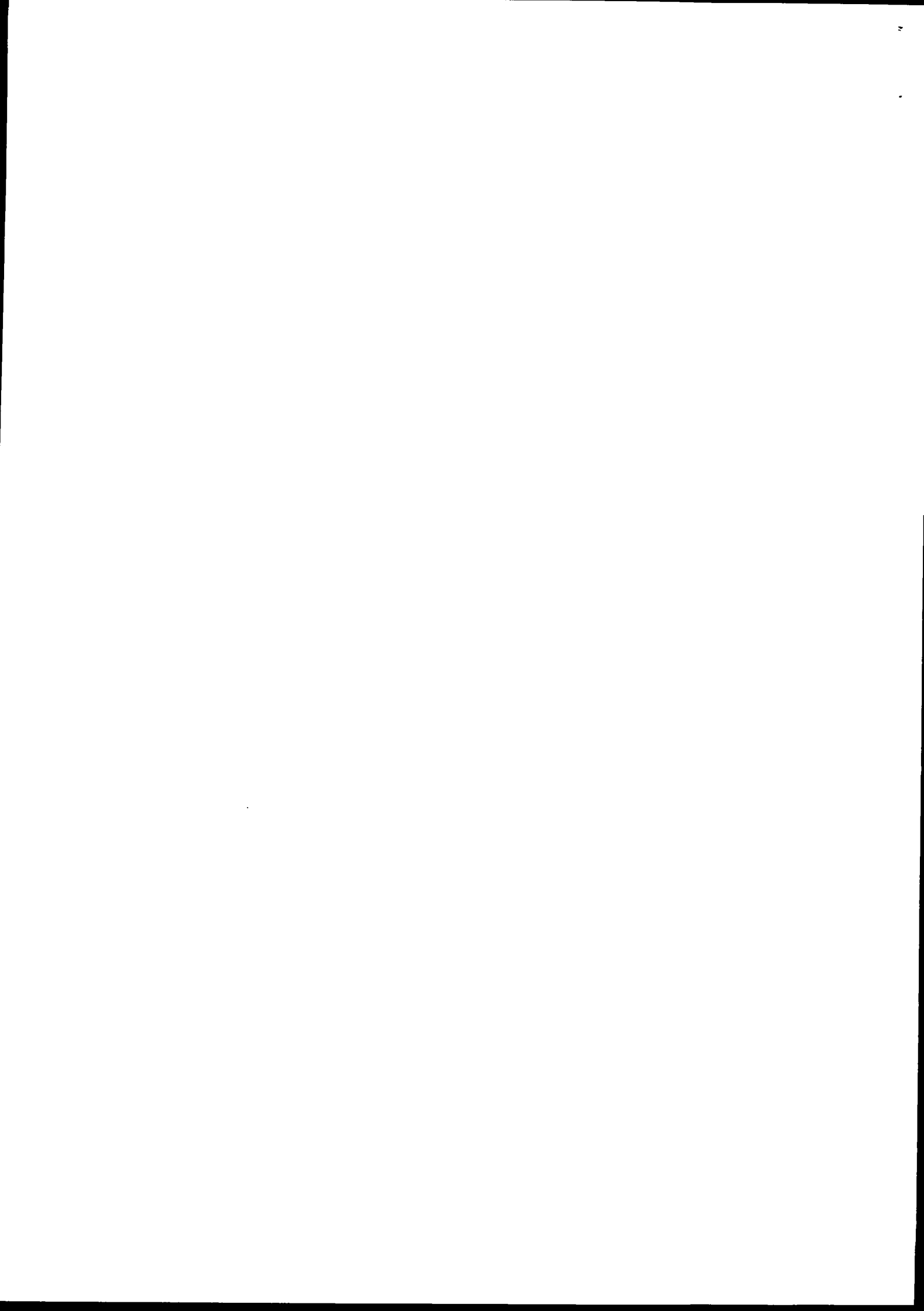


Overkørselsfejl, Grenåbanen, opdelt på måneder (2003)

Overkørsel \ Måned	jan	feb	mar	apr	maj	juni	jul	aug	sep	okt	nov	dec
Grenåvej		5	2	1	3						1	1
V. Strandallé	3	1		4		2				2	1	3

Overkørselsfejl, Grenåbanen 2003

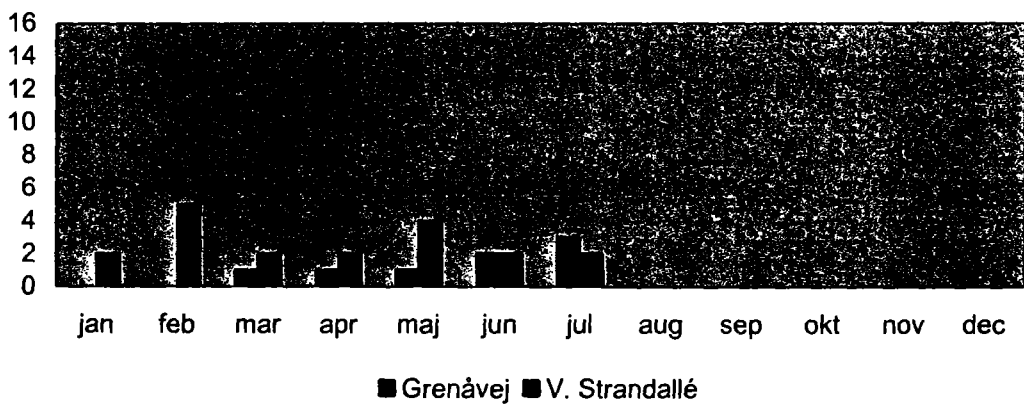


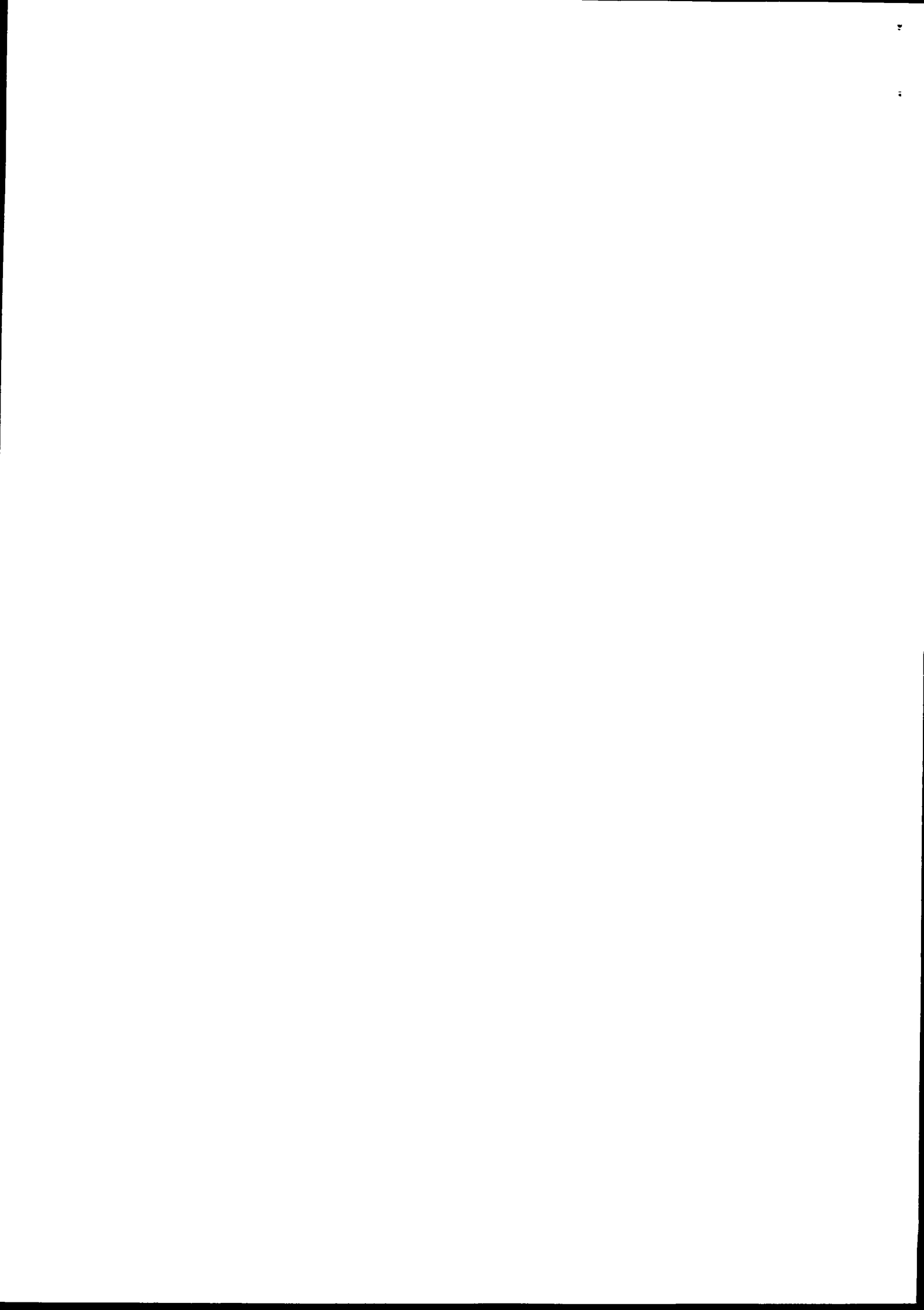


Overkørselsfejl, Grenåbanen, opdelt på måneder (2004)

Overkørselsfejl	Måned	jan	feb	mar	apr	maj	jun	jul	aug	sep	okt	nov	dec
Grenåvej				1	1	1	2	3					
V. Strandallé		2	5	2	2	4	2	2					

Overkørselsfejl, Grenåbanen 2004





Overkørselsfejl, Grenåbanen, opdelt på måneder (2005)

Overkørsel \ Måned	jan	feb	mar	apr	maj	jun	jul	aug	sep	okt	nov	dec
Grenåvej		1		3	3	1	1	2		2	2	2
V. Strandallé	6	4	3		3	3	4			1	1	4

Overkørselsfejl, Grenåbanen 2005

