



Frederiksholms Kanal 27 • 1220 København K • Telefon 33 92 33 55

Folketingets Trafikudvalg
Christiansborg
1240 København K

Dato : 11 JAN. 2006
J.nr. : 432-10

Trafikudvalget har i brev af 8. december 2005 stillet mig følgende spørgsmål 172 (TRU alm. del), som jeg hermed skal besvare.

./ Svaret inkl. bilag vedlægges i 5 eksemplarer.

Spørgsmål 172:

"Ministeren bedes oplyse ulykkesfrekvensen på delstrækningerne af rute 26 mellem Århus og Viborg for hvert af årene gennem de sidste 10 år"

Svar:

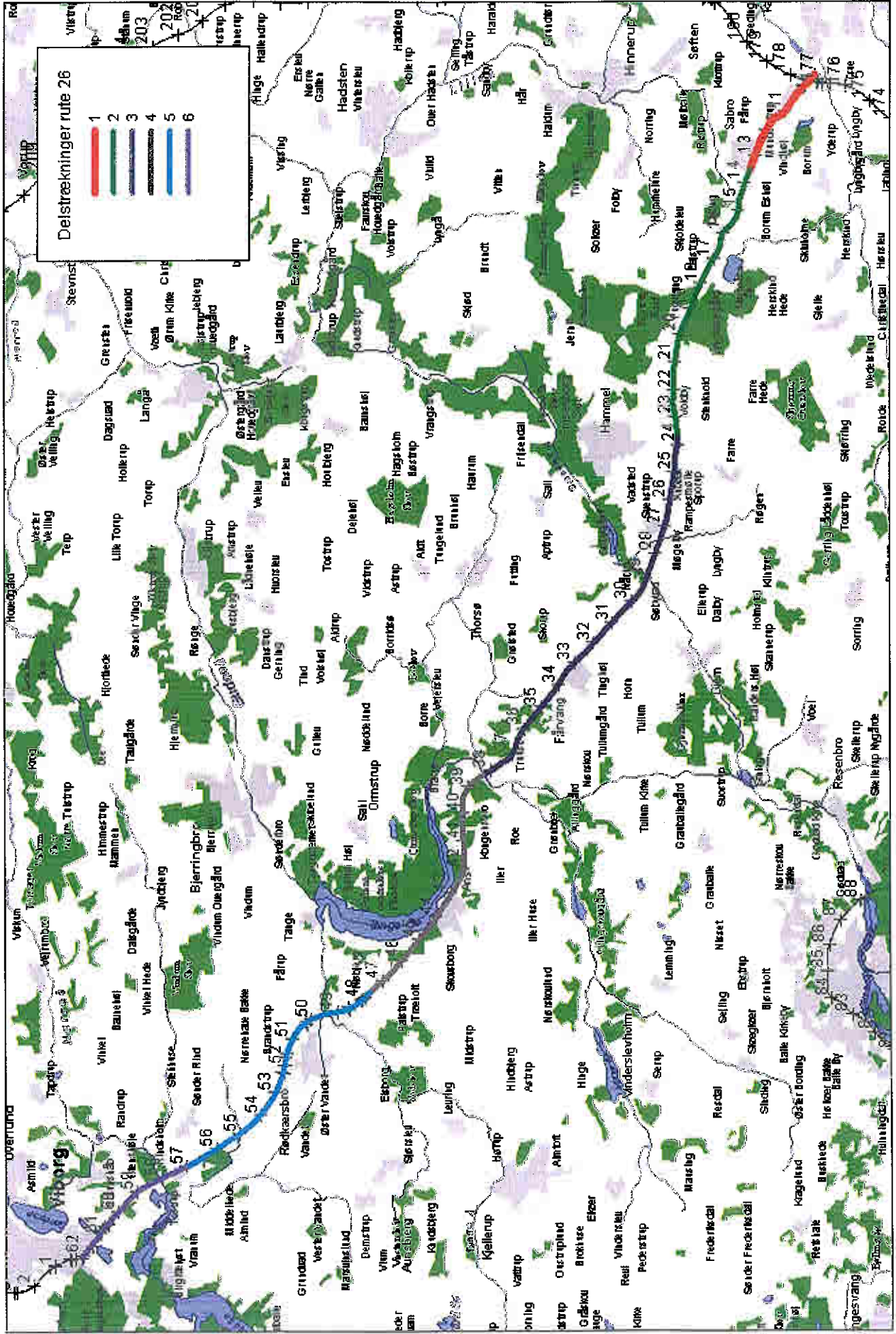
Jeg har forelagt spørgsmålet for Vejdirektoratet, som har udarbejdet vedlagte bilag, hvortil jeg kan henholde mig.

Ulykkesfrekvenserne opgøres af statistiske grunde løbende i 5 års perioder fra 1994-2004, og er beregnet som antal ulykker pr. million kørte km/år.

Oplysninger for delstrækning 5 – forlægningen nord om Rødkærbro er først taget med i opgørelsen fra 1999, idet delstrækningen først blev åbnet i oktober 1998.

Med venlig hilsen

Flemming Hansen



Bilag – Ulykkesfrekvenser løbende 5-års perioder

Tabel	Ulykkesfrekvens													
	1994 - 1998		1995 - 1999		1996 - 2000		1997 - 2001		1998 - 2002		1999 - 2003		2000 - 2004	
	p-uheld	alle	p-uheld	alle	p-uheld	alle	p-uheld	alle	p-uheld	alle	p-uheld	alle	p-uheld	alle
1	0,14	0,21	0,13	0,19	0,11	0,16	0,13	0,19	0,16	0,22	0,14	0,19	0,15	0,21
2	0,11	0,22	0,11	0,18	0,11	0,16	0,10	0,16	0,12	0,16	0,11	0,16	0,10	0,16
3	0,13	0,25	0,13	0,23	0,11	0,22	0,10	0,20	0,09	0,20	0,10	0,20	0,08	0,18
4	0,17	0,21	0,12	0,17	0,11	0,17	0,08	0,13	0,06	0,11	0,05	0,08	0,03	0,07
5											0,02	0,02	0,02	0,04
6	0,06	0,10	0,05	0,10	0,06	0,10	0,06	0,10	0,07	0,12	0,06	0,10	0,05	0,09

Kilde: Vejdirektoratet d. 21.12.2005.

Bemærkninger:

P-uheld = ulykkesfrekvens baseret på personskadeulykker alene

Alle = ulykkesfrekvens baseret på personskadeulykker og ulykker alene med materiel skade

Oplysningerne for delstrækning 5 – forlægningen nord om Rødkærbro er først med fra 1999, fordi den er åbnet i oktober 1998.

Delstrækningerne ml. Århus – Viborg rute 26:

- 1 = Fra motorvej E 60 – E 45 til landevej 511 v. Stillingevej i Sabro
- 2 = Fra landevej 511 v. Stillingevej til landevej 641 v. Anbæk
- 3 = Fra landevej 641 v. Anbæk til amtsgrænsen v. Århus – Viborg
- 4 = Fra amtsgrænsen v. Århus – Viborg til forlægning v. Rødkærbro
- 5 = Fra forlægning nord om Rødkærbro (åbnet oktober 1998)
- 6 = Fra forlægning nord om Rødkærbro til forgrening til landevej 348 Vejlevej v. Viborg