



Frederiksholms Kanal 27 • 1220 København K • Telefon 33 92 33 55

Folketingets Trafikudvalg
Christiansborg
1240 København K

Dato : **11 JAN. 2006**
J.nr. : 432-10

Trafikudvalget har i brev af 8. december 2005 stillet mig følgende spørgsmål 171 (TRU alm. del), som jeg hermed skal besvare.

./. Svaret inkl. bilag vedlægges i 5 eksemplarer.

Spørgsmål 171:

"Ministeren bedes oplyse årsdøgntrafikken på delstrækningerne af rute 26 mellem Århus og Viborg for hvert af årene gennem de sidste 10 år"

Svar:

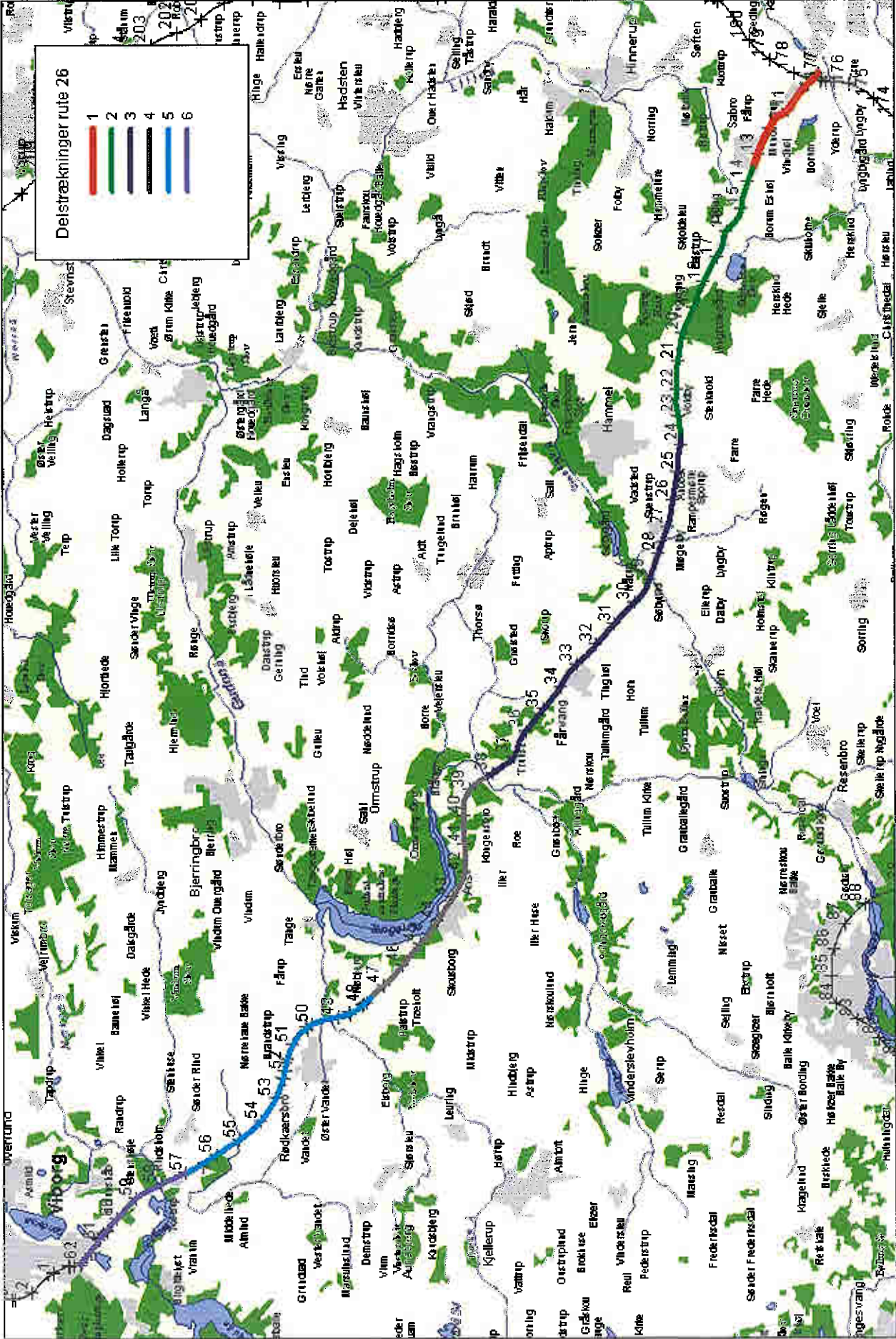
Jeg har forelagt spørgsmålet for Vejdirektoratet, som har udarbejdet vedlagte bilag, hvortil jeg kan henholde mig.

I materialet er rute 26 mellem Århus og Viborg inddelt i 6 delstrækninger, og for hver delstrækning vises trafikarbejde (antal km/år, jf. tabel 1) og den gennemsnitlige årsdøgntrafik (tabel 2) fra 1995 til 2004.

Oplysninger for delstrækning 5 – forlægningen nord om Rødkærsgade er først taget med i opgørelsen fra 1999, idet delstrækningen først blev åbnet i oktober 1998.

Med venlig hilsen

Flemming Hansen



Delstrækninger rute 26

- 1
- 2
- 3
- 4
- 5
- 6

Bilag – Trafikarbejde og gennemsnitlig årsdøgntrafik 1995 - 2004

Tabel 1 Delstrækning	længde i km	Trafikarbejde (mio. kørt km)									
		1995	1996	1997	1998	1999	2000	2001	2002	2003	2004
1	4,147	16,821	18,335	19,801	19,801	19,571	20,816	15,569	16,929	18,479	13,987
2	10,231	30,603	31,804	33,395	35,316	34,281	35,772	34,568	35,641	38,118	36,872
3	14,611	37,594	38,251	40,198	43,180	43,152	44,438	44,864	45,807	47,579	48,387
4	9,254	17,491	18,017	19,932	23,745	23,745	24,222	24,465	24,955	25,478	25,910
5	9,635					22,505	23,469	23,994	24,749	25,511	26,331
6	5,102	18,000	18,248	18,671	20,486	20,039	20,886	21,663	22,103	23,021	23,889

Kilde: Vejdirektoratet d. 21.12.2005.

Bemærkninger:

Oplysningerne for delstrækning 5 – forlægningen nord om Rødkeærstro er først med fra 1999, fordi den er åbnet i oktober 1998.

Delstrækningerne ml. Århus – Viborg rute 26:

- 1 = Fra motorvej E 60 – E 45 til landevej 511 v. Stillingevej i Sabro
- 2 = Fra landevej 511 v. Stillingevej til landevej 641 v. Anbæk
- 3 = Fra landevej 641 v. Anbæk til amtsgrænsen v. Århus – Viborg
- 4 = Fra amtsgrænsen v. Århus – Viborg til forlægning v. Rødkeærstro
- 5 = Fra forlægning nord om Rødkeærstro (åbnet oktober 1998)
- 6 = Fra forlægning nord om Rødkeærstro til forgrening til landevej 348 Vejlevej v. Viborg

Tabel 2 Delstrækning	Længde i km	Gennemsnitlig årsdøgns trafik										
		1995	1996	1997	1998	1999	2000	2001	2002	2003	2004	
1	4,147	11113	12113	13082	13082	12929	13752	10285	11184	12208	9241	
2	10,231	8195	8517	8943	9457	9180	9579	9257	9544	10208	9874	
3	14,611	7049	7172	7538	8097	8092	8333	8413	8589	8922	9073	
4	9,254	5178	5334	5901	7030	7030	7171	7243	7388	7543	7671	
5	9,635					6399	6674	6823	7038	7254	7487	
6	5,102	9666	9799	10026	11001	10761	11216	11633	11869	12362	12828	

Bemærkninger: (se tabel 1)