

Bilag 3

Datamaterialet

Det indsamlede datamateriale præsenteres i de følgende marginaltabeller. Marginaltabellerne har primært til hensigt at give en oversigt over datamaterialet samt at dokumentere datamaterialet.

Tabellerne er opdelt efter behandlingsgruppe og sammenligningsgruppe.

Undersøgellesgruppen 36 personer
Kontrolgruppen 73 personer
I alt 109 personer

Tallene i parentes angiver kodeværdier benyttet ved den elektroniske databearbejdning.

Tabellerne er struktureret i 7 afsnit:

| | | |
|-----------------|------------------------------------------------------------|----------------|
| Afsnit 1 | Sociologiske og demografiske variable | side 2 |
| Afsnit 2 | Misbrugsvariable | side 22 |
| Afsnit 3 | Diagnoser og begavelse | side 40 |
| Afsnit 4 | Testosteronniveauer | side 43 |
| Afsnit 5 | Afgørelser ved Indexdomme | side 45 |
| Afsnit 6 | Indsættelsesdatoer, afgangsdatoer, behandlingstider | side 47 |
| Afsnit 7 | Kriminalitet | side 60 |

Tabel 1.1 Kønsfordelingen i behandlingsgruppe og sammenligningsgruppe*

| | | Medicinsk kastreret | | | | I alt | |
|-----------|------------|---------------------|---------|---------|---------|-------|---------|
| | | Ja (1) | | Nej (2) | | Antal | Procent |
| | | Antal | Procent | Antal | Procent | | |
| Køn (sp2) | Kvinde (1) | | | 2 | 2,7% | 2 | 1,8% |
| | Mand (2) | 36 | 100,0% | 71 | 97,3% | 107 | 98,2% |
| I alt | | 36 | 100,0% | 73 | 100,0% | 109 | 100,0% |

Tabel 1.2 Fordelingen af nationalitet i behandlingsgruppe og sammenligningsgruppe

Personer med ”fast bopæl” på Grønland er optaget som en egen gruppe. Se i øvrigt senere afsnit om Grønlændere

| | | Medicinsk kastreret | | | | I alt | |
|--------------------|------------------------------|---------------------|---------|---------|---------|-------|---------|
| | | Ja (1) | | Nej (2) | | Antal | Procent |
| | | Antal | Procent | Antal | Procent | | |
| Nationalitet (sp3) | Danmark (1) | 28 | 77,8% | 61 | 83,6% | 89 | 81,7% |
| | Grønland (2) | 8 | 22,2% | 2 | 2,7% | 10 | 9,2% |
| | Andet vesteuropæisk land (4) | | | 1 | 1,4% | 1 | ,9% |
| | Andet europæisk land (5) | | | 1 | 1,4% | 1 | ,9% |
| | Afrika (6) | | | 3 | 4,1% | 3 | 2,8% |
| | Asien (7) | | | 1 | 1,4% | 1 | ,9% |
| | Mellemøsten (10) | | | 3 | 4,1% | 3 | 2,8% |
| | Uden statsborgerskab (11) | | | 1 | 1,4% | 1 | ,9% |
| I alt | | 36 | 100,0% | 73 | 100,0% | 109 | 100,0% |

Tabel 1.3 Antal år i Danmark i behandlingsgruppe og sammenligningsgruppe

!0 personer er født udenfor Danmark. Derudover er 12 personer født på Grønland, hvoraf 2 flyttede til Danmark som små og har haft din opvækst i Danmark. . Se i øvrigt senere afsnit om Grønlændere

| | | Medicinsk kastreret | | | | I alt | |
|--------------------------|----------------------|---------------------|---------|---------|---------|-------|---------|
| | | Ja (1) | | Nej (2) | | Antal | Procent |
| | | Antal | Procent | Antal | Procent | | |
| Antal år i Danmark (sp4) | 1 | | | 2 | 2,7% | 2 | 1,8% |
| | 2 | | | 1 | 1,4% | 1 | ,9% |
| | 3 | | | 3 | 4,1% | 3 | 2,8% |
| | 4 | | | 3 | 4,1% | 3 | 2,8% |
| | 7 | | | 1 | 1,4% | 1 | ,9% |
| | Født i Grønland (97) | 8 | 22,2% | 4 | 5,5% | 12 | 11,0% |
| | Født i DK (98) | 28 | 77,8% | 59 | 80,8% | 87 | 79,8% |
| I alt | | 36 | 100,0% | 73 | 100,0% | 109 | 100,0% |

* I tabellerne betegner ”Medicinsk kastreret: Ja” behandlingsgruppen, mens ”Medicinsk kastreret: Nej” betegner sammenligningsgruppen

Tabel 1.4 Opvækst hvis født i Danmark i behandlingsgruppe og sammenligningsgruppe

20 personer har haft sin opvækst udenfor Danmark. Heraf er 10 opvokset på Grønland. Se i øvrigt senere afsnit om Grønlændere

| | | Medicinsk kastreret | | | | I alt | |
|-----------------------------------------|---------------------------------|---------------------|---------|---------|---------|-------|---------|
| | | Ja (1) | | Nej (2) | | Antal | Procent |
| | | Antal | Procent | Antal | Procent | | |
| Opvækststed, hvis født i DK (sp5) | Storkøbenhavn (1) | 4 | 11,1% | 13 | 17,8% | 17 | 15,6% |
| | Provinsby (2) | 14 | 38,9% | 34 | 46,6% | 48 | 44,0% |
| | Mindre bymæssig bebyggelse (3) | 2 | 5,6% | 3 | 4,1% | 5 | 4,6% |
| | Landområde (4) | 5 | 13,9% | 10 | 13,7% | 15 | 13,8% |
| | Blandet el. ukarakteristisk (5) | 3 | 8,3% | 1 | 1,4% | 4 | 3,7% |
| | Født udenfor DK (98) | 8 | 22,2% | 12 | 16,4% | 20 | 18,3% |
| I alt | | 36 | 100,0% | 73 | 100,0% | 109 | 100,0% |

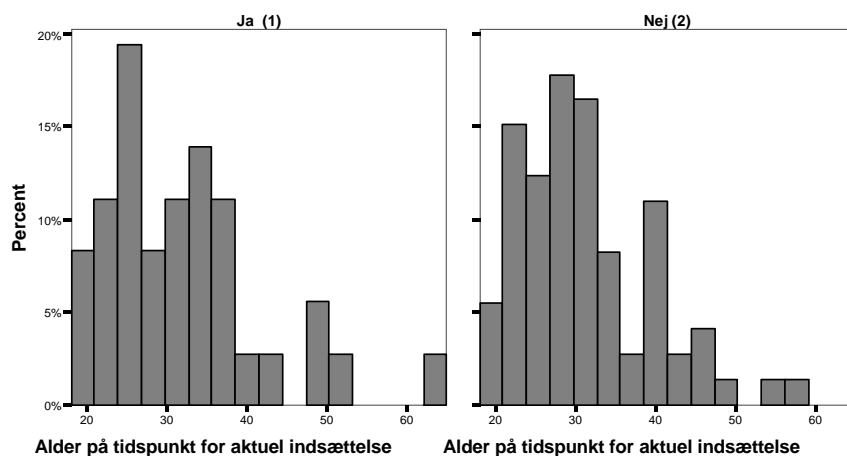
Tabel 1.5 Alder på tidspunkt for indsættelse i Herstedvester ved Indexdom i behandlingsgruppe og sammenligningsgruppe

| | | Medicinsk kastreret | | | | I alt | |
|-------------------------------------------------------|----|---------------------|---------|---------|---------|-------|---------|
| | | Ja (1) | | Nej (2) | | Antal | Procent |
| | | Antal | Procent | Antal | Procent | | |
| Alder på tidspunkt for aktuel indsættelse (sp6) | 18 | 1 | 2,8% | | | 1 | ,9% |
| | 19 | 1 | 2,8% | 1 | 1,4% | 2 | 1,8% |
| | 20 | 1 | 2,8% | 3 | 4,1% | 4 | 3,7% |
| | 21 | 1 | 2,8% | 5 | 6,8% | 6 | 5,5% |
| | 22 | 1 | 2,8% | 3 | 4,1% | 4 | 3,7% |
| | 23 | 2 | 5,6% | 3 | 4,1% | 5 | 4,6% |
| | 24 | 2 | 5,6% | 1 | 1,4% | 3 | 2,8% |
| | 25 | 3 | 8,3% | 2 | 2,7% | 5 | 4,6% |
| | 26 | 2 | 5,6% | 6 | 8,2% | 8 | 7,3% |
| | 27 | 1 | 2,8% | 6 | 8,2% | 7 | 6,4% |
| | 28 | | | 2 | 2,7% | 2 | 1,8% |
| | 29 | 2 | 5,6% | 5 | 6,8% | 7 | 6,4% |
| | 30 | 2 | 5,6% | 5 | 6,8% | 7 | 6,4% |
| | 31 | | | 4 | 5,5% | 4 | 3,7% |
| | 32 | 2 | 5,6% | 3 | 4,1% | 5 | 4,6% |
| | 33 | | | 4 | 5,5% | 4 | 3,7% |
| | 34 | 2 | 5,6% | | | 2 | 1,8% |
| | 35 | 3 | 8,3% | 2 | 2,7% | 5 | 4,6% |
| | 36 | 1 | 2,8% | | | 1 | ,9% |
| | 37 | 1 | 2,8% | 1 | 1,4% | 2 | 1,8% |
| | 38 | 2 | 5,6% | 1 | 1,4% | 3 | 2,8% |
| | 39 | | | 4 | 5,5% | 4 | 3,7% |
| | 40 | 1 | 2,8% | | | 1 | ,9% |
| | 41 | | | 4 | 5,5% | 4 | 3,7% |
| | 42 | | | 1 | 1,4% | 1 | ,9% |
| | 43 | | | 1 | 1,4% | 1 | ,9% |
| | 44 | 1 | 2,8% | | | 1 | ,9% |
| 46 | | | 1 | 1,4% | 1 | ,9% | |
| 47 | | | 2 | 2,7% | 2 | 1,8% | |
| 48 | 1 | 2,8% | | | 1 | ,9% | |
| 49 | 1 | 2,8% | | | 1 | ,9% | |
| 50 | | | 1 | 1,4% | 1 | ,9% | |
| 53 | 1 | 2,8% | | | 1 | ,9% | |
| 56 | | | 1 | 1,4% | 1 | ,9% | |
| 58 | | | 1 | 1,4% | 1 | ,9% | |
| 65 | 1 | 2,8% | | | 1 | ,9% | |
| I alt | | 36 | 100,0% | 73 | 100,0% | 109 | 100,0% |

Tabel 1.5.A Alder på tidspunkt for indsættelse i Herstedvester ved Indexdom i behandlingsgruppe og sammenligningsgruppe. Nøgletal

| | | Medicinsk kastreret | |
|-------------------------------------------------|---------------|---------------------|-----------|
| | | Ja (1) | Nej (2) |
| Alder på tidspunkt for aktuel indsættelse (sp6) | Maximum | 65 | 58 |
| | Percentile 75 | 37 | 36 |
| | Median | 30 | 29 |
| | Percentile 25 | 24 | 26 |
| | Minimum | 18 | 19 |
| | Antal | 36 | 73 |

Tabel 1.5.B Alder på tidspunkt for indsættelse i Herstedvester ved Indexdom i behandlingsgruppe og sammenligningsgruppe. Figurer



Tabel 1.6 Aktuel bopæl i behandlingsgruppe og sammenligningsgruppe

| | | Medicinsk kastreret | | | | I alt | |
|-----------------------------------|-------------------|---------------------|---------------|-----------|---------------|------------|---------------|
| | | Ja (1) | | Nej (2) | | Antal | Procent |
| | | Antal | Procent | Antal | Procent | | |
| Aktuelle bopæl grupperet (sp7.gr) | København (1) | 6 | 16,7% | 9 | 12,3% | 15 | 13,8% |
| | Nordsjælland (2) | | | 1 | 1,4% | 1 | ,9% |
| | Bornholm (3) | 1 | 2,8% | 1 | 1,4% | 2 | 1,8% |
| | Grønland (4) | 6 | 16,7% | 1 | 1,4% | 7 | 6,4% |
| | Vestsjælland (5) | 3 | 8,3% | 17 | 23,3% | 20 | 18,3% |
| | Fyn (6) | 3 | 8,3% | 5 | 6,8% | 8 | 7,3% |
| | Sønderjylland (7) | 5 | 13,9% | 10 | 13,7% | 15 | 13,8% |
| | Vestjylland (8) | 5 | 13,9% | 4 | 5,5% | 9 | 8,3% |
| | Østjylland (9) | 6 | 16,7% | 10 | 13,7% | 16 | 14,7% |
| | Nordjylland (10) | 1 | 2,8% | 9 | 12,3% | 10 | 9,2% |
| | Uoplyst (99) | | | 6 | 8,2% | 6 | 5,5% |
| I alt | | 36 | 100,0% | 73 | 100,0% | 109 | 100,0% |

Tabel 1.7 Antal født i ægteskab i behandlingsgruppe og sammenligningsgruppe

| | | Medicinsk kastreret | | | | I alt | |
|-----------------------|---------------|---------------------|---------|---------|---------|-------|---------|
| | | Ja (1) | | Nej (2) | | Antal | Procent |
| | | Antal | Procent | Antal | Procent | | |
| Født i ægteskab (sp8) | Nej (1) | 6 | 16,7% | 4 | 5,5% | 10 | 9,2% |
| | Ja (2) | 30 | 83,3% | 67 | 91,8% | 97 | 89,0% |
| | Ved ikke (99) | | | 2 | 2,7% | 2 | 1,8% |
| I alt | | 36 | 100,0% | 73 | 100,0% | 109 | 100,0% |

Tabel 1.8 Personens nummer i søskendeflok eller opvokset sammen med i behandlingsgruppe og sammenligningsgruppe

| | | Medicinsk kastreret | | | | I alt | |
|-------------------------|---------------|---------------------|---------|---------|---------|-------|---------|
| | | Ja (1) | | Nej (2) | | Antal | Procent |
| | | Antal | Procent | Antal | Procent | | |
| Søskende nummer (sp9.1) | 1 | 11 | 30,6% | 25 | 34,2% | 36 | 33,0% |
| | 2 | 6 | 16,7% | 18 | 24,7% | 24 | 22,0% |
| | 3 | 11 | 30,6% | 17 | 23,3% | 28 | 25,7% |
| | 4 | 4 | 11,1% | 6 | 8,2% | 10 | 9,2% |
| | 5 | 1 | 2,8% | 3 | 4,1% | 4 | 3,7% |
| | 6 | 1 | 2,8% | 1 | 1,4% | 2 | 1,8% |
| | 7 | 2 | 5,6% | 1 | 1,4% | 3 | 2,8% |
| | 9 | | | 1 | 1,4% | 1 | ,9% |
| | Ved ikke (99) | | | 1 | 1,4% | 1 | ,9% |
| I alt | | 36 | 100,0% | 73 | 100,0% | 109 | 100,0% |

Tabel 1.9 Antal i søskendeflok i behandlingsgruppe og sammenligningsgruppe

| | | Medicinsk kastreret | | | | I alt | |
|------------------------------|----|---------------------|---------|---------|---------|-------|---------|
| | | Ja (1) | | Nej (2) | | Antal | Procent |
| | | Antal | Procent | Antal | Procent | | |
| Søskende nummer af.. (sp9.2) | 1 | 1 | 2,8% | 7 | 9,6% | 8 | 7,3% |
| | 2 | 5 | 13,9% | 17 | 23,3% | 22 | 20,2% |
| | 3 | 10 | 27,8% | 15 | 20,5% | 25 | 22,9% |
| | 4 | 8 | 22,2% | 14 | 19,2% | 22 | 20,2% |
| | 5 | 5 | 13,9% | 8 | 11,0% | 13 | 11,9% |
| | 6 | | | 6 | 8,2% | 6 | 5,5% |
| | 7 | 3 | 8,3% | 1 | 1,4% | 4 | 3,7% |
| | 8 | 3 | 8,3% | 2 | 2,7% | 5 | 4,6% |
| | 9 | 1 | 2,8% | 1 | 1,4% | 2 | 1,8% |
| | 10 | | | 1 | 1,4% | 1 | ,9% |
| Ved ikke (99) | | | | 1 | 1,4% | 1 | ,9% |
| I alt | | 36 | 100,0% | 73 | 100,0% | 109 | 100,0% |

Tabel 1.10 Personens nummer i søskendeflok sammenholdt med Antal i søskendeflok i behandlingsgruppe og sammenligningsgruppe

| | | | | Søskende nummer af.. (sp9.2) | | | | | | | | | | Ved ikke | |
|---------------------|-------------------------|-------------------------|---|------------------------------|---|---|---|---|---|---|---|---|----|----------|--|
| | | | | 1 | 2 | 3 | 4 | 5 | 6 | 7 | 8 | 9 | 10 | | |
| Medicinsk kastreret | Ja (1) | Søskende nummer (sp9.1) | 1 | 1 | 4 | 3 | 2 | 1 | | | | | | | |
| | | | 2 | | 1 | 2 | | 1 | | | 2 | | | | |
| | | | 3 | | | 5 | 4 | 1 | | | | 1 | | | |
| | | | 4 | | | | 2 | 1 | | | 1 | | | | |
| | | | 5 | | | | | 1 | | | | | | | |
| | | | 6 | | | | | | | 1 | | | | | |
| | | | 7 | | | | | | | 2 | | | | | |
| Nej (2) | Søskende nummer (sp9.1) | 1 | 7 | 9 | 6 | 2 | 1 | | | | | | | | |
| | | 2 | | 8 | 4 | 3 | 3 | | | | | | | | |
| | | 3 | | | 5 | 7 | 1 | 3 | | 1 | | | | | |
| | | 4 | | | | 2 | 1 | 3 | | | | | | | |
| | | 5 | | | | | 2 | | | 1 | | | | | |
| | | 6 | | | | | | | | | 1 | | | | |
| | | 7 | | | | | | | | 1 | | | | | |
| 9 | | | | | | | | | | 1 | | | | | |
| | | Ved ikke | | | | | | | | | | 1 | | | |

Tabel 1.11 Antal forældre der er skilt i behandlingsgruppe og sammenligningsgruppe

| | | Medicinsk kastreret | | | | I alt | |
|-----------------------|------------------|---------------------|---------|---------|---------|-------|---------|
| | | Ja (1) | | Nej (2) | | Antal | Procent |
| | | Antal | Procent | Antal | Procent | | |
| Forældre skilt (sp10) | Nej (1) | 25 | 69,4% | 44 | 60,3% | 69 | 63,3% |
| | Ja (2) | 10 | 27,8% | 26 | 35,6% | 36 | 33,0% |
| | Far ubekendt (3) | 1 | 2,8% | | | 1 | ,9% |
| | Ved ikke (99) | | | 3 | 4,1% | 3 | 2,8% |
| I alt | | 36 | 100,0% | 73 | 100,0% | 109 | 100,0% |

Tabel 1.12 Opholdssted i barndommen i behandlingsgruppe og sammenligningsgruppe
Forstået som det længst varende opholdssted indtil 18-års alderen

| | | Medicinsk kastreret | | | | I alt | |
|---------------------------------|------------------------|---------------------|---------|---------|---------|-------|---------|
| | | Ja (1) | | Nej (2) | | Antal | Procent |
| | | Antal | Procent | Antal | Procent | | |
| Opholdssted i barndommen (sp11) | Hos begge forældre (1) | 25 | 69,4% | 53 | 72,6% | 78 | 71,6% |
| | Hos moderen (2) | 3 | 8,3% | 12 | 16,4% | 15 | 13,8% |
| | Hos faderen (3) | 1 | 2,8% | 3 | 4,1% | 4 | 3,7% |
| | Hos anden familie (4) | 3 | 8,3% | 1 | 1,4% | 4 | 3,7% |
| | Hos plejeforældre (5) | 1 | 2,8% | 1 | 1,4% | 2 | 1,8% |
| | På institution (6) | 3 | 8,3% | 2 | 2,7% | 5 | 4,6% |
| | Ved ikke (99) | | | 1 | 1,4% | 1 | ,9% |
| I alt | | 36 | 100,0% | 73 | 100,0% | 109 | 100,0% |

Tabel 1.13 Antal skoleår i behandlingsgruppe og sammenligningsgruppe

Antal års nogenlunde ubrudt skolegang

| | | Medicinsk kastreret | | | | I alt | |
|---------------|--------------------|---------------------|---------|---------|---------|-------|---------|
| | | Ja (1) | | Nej (2) | | Antal | Procent |
| | | Antal | Procent | Antal | Procent | | |
| Antal skoleår | 2 | | | 1 | 1,4% | 1 | ,9% |
| (sp12) | 5 | | | 1 | 1,4% | 1 | ,9% |
| | 6 | 1 | 2,8% | 6 | 8,2% | 7 | 6,4% |
| | 7 | 14 | 38,9% | 14 | 19,2% | 28 | 25,7% |
| | 8 | 5 | 13,9% | 11 | 15,1% | 16 | 14,7% |
| | 9 | 4 | 11,1% | 20 | 27,4% | 24 | 22,0% |
| | 10 | 8 | 22,2% | 15 | 20,5% | 23 | 21,1% |
| | 11 | | | 1 | 1,4% | 1 | ,9% |
| | 12 | | | 1 | 1,4% | 1 | ,9% |
| | 13 | 1 | 2,8% | | | 1 | ,9% |
| | Specialklasse (97) | 1 | 2,8% | | | 1 | ,9% |
| | Særforsorg (98) | 2 | 5,6% | | | 2 | 1,8% |
| | Ved ikke (99) | | | 3 | 4,1% | 3 | 2,8% |
| I alt | | 36 | 100,0% | 73 | 100,0% | 109 | 100,0% |

Tabel 1.14 Skolegang i behandlingsgruppe og sammenligningsgruppe

Opfattet som afsluttede kurser, eksaminer eller lign.

| | | Medicinsk kastreret | | | | I alt | |
|-----------|----------------------------------------|---------------------|---------|---------|---------|-------|---------|
| | | Ja (1) | | Nej (2) | | Antal | Procent |
| | | Antal | Procent | Antal | Procent | | |
| Skolegang | Udgået før ophør af uv.pligt (1) | 3 | 8,3% | 13 | 17,8% | 16 | 14,7% |
| (sp13) | Udgået ved el. efter pligtig alder (2) | 18 | 50,0% | 20 | 27,4% | 38 | 34,9% |
| | 9. kl. eksamen (3) | 3 | 8,3% | 18 | 24,7% | 21 | 19,3% |
| | 10. kl. eksamen (4) | 9 | 25,0% | 14 | 19,2% | 23 | 21,1% |
| | Realeksamen (5) | | | 2 | 2,7% | 2 | 1,8% |
| | Studentereksamen (7) | 1 | 2,8% | 1 | 1,4% | 2 | 1,8% |
| | Andet, f.eks. særforsorg (9) | 2 | 5,6% | | | 2 | 1,8% |
| | Ved ikke (99) | | | 5 | 6,8% | 5 | 4,6% |
| I alt | | 36 | 100,0% | 73 | 100,0% | 109 | 100,0% |

Tabel 1.15 Fordelingen af faglige skoleproblemer i behandlingsgruppe og sammenligningsgruppe

Fx at måttet gå en klasse om, at gå i hjælpeklasse eller modtage specialundervisning; psykologbistand

| | | Medicinsk kastreret | | | | I alt | |
|------------------------|-----------------------------|---------------------|---------|---------|---------|-------|---------|
| | | Ja (1) | | Nej (2) | | Antal | Procent |
| | | Antal | Procent | Antal | Procent | | |
| Faglige skoleproblemer | Ingen faglige problemer (1) | 12 | 33,3% | 17 | 23,3% | 29 | 26,6% |
| (sp14) | Faglige problemer (2) | 22 | 61,1% | 49 | 67,1% | 71 | 65,1% |
| | Under åndssv.forsorg (9) | 1 | 2,8% | | | 1 | ,9% |
| | Ved ikke (99) | 1 | 2,8% | 7 | 9,6% | 8 | 7,3% |
| I alt | | 36 | 100,0% | 73 | 100,0% | 109 | 100,0% |

Tabel 1.16 Fordelingen af sociale skoleproblemer i behandlingsgruppe og sammenligningsgruppe

Fx isolation, skulkeri, mobning etc.

| | | Medicinsk kastreret | | | | I alt | |
|-------------------------------|----------------------------|---------------------|---------|---------|---------|-------|---------|
| | | Ja (1) | | Nej (2) | | Antal | Procent |
| | | Antal | Procent | Antal | Procent | | |
| Sociale skoleproblemer (sp15) | Ingen sociale skoleprob. | 8 | 22,2% | 17 | 23,3% | 25 | 22,9% |
| | Sociale skoleproblemer (2) | 26 | 72,2% | 45 | 61,6% | 71 | 65,1% |
| | Under åndssv.forsorg (9) | 1 | 2,8% | | | 1 | ,9% |
| | Ved ikke (99) | 1 | 2,8% | 11 | 15,1% | 12 | 11,0% |
| I alt | | 36 | 100,0% | 73 | 100,0% | 109 | 100,0% |

Tabel 1.17 Anvendelse af korporlig straf i behandlingsgruppe og sammenligningsgruppe

Blev korporlig straf el. fysisk vold anvendt i opdragelsen?

| | | Medicinsk kastreret | | | | I alt | |
|------------------------|--------------------------|---------------------|---------|---------|---------|-------|---------|
| | | Ja (1) | | Nej (2) | | Antal | Procent |
| | | Antal | Procent | Antal | Procent | | |
| Korporlig straf (sp16) | Aldrig/næsten aldrig (1) | 18 | 50,0% | 29 | 39,7% | 47 | 43,1% |
| | Af og til (2) | 4 | 11,1% | 8 | 11,0% | 12 | 11,0% |
| | Hyppigt (3) | 11 | 30,6% | 22 | 30,1% | 33 | 30,3% |
| | Ved ikke (99) | 3 | 8,3% | 14 | 19,2% | 17 | 15,6% |
| I alt | | 36 | 100,0% | 73 | 100,0% | 109 | 100,0% |

Tabel 1.18 Forsørgers socialgruppe i behandlingsgruppe og sammenligningsgruppe

Inddeles i henhold til SFI's gruppering. Aldrig beskæftigede udenfor soc. Gruppeplacering

I Ingen erhvervsuddannelse omfatter jobs, som ikke kræver speciel oplæring

II Specialarbejder omfatter fag der kræver speciel oplæring

III Faglært omfatter uddannelse af ca. 4 års varighed med blandet teoretisk-praktisk indhold

IV Længere teoretisk omfatter uddannelse af ca. 4 års varighed med hovedvægten på det teoretiske

V Akademisk omfatter uddannelse fra højere læreanstalter

| | | Medicinsk kastreret | | | | I alt | |
|--------------------------------|----------------------|---------------------|---------|---------|---------|-------|---------|
| | | Ja (1) | | Nej (2) | | Antal | Procent |
| | | Antal | Procent | Antal | Procent | | |
| Forsørgers socialgruppe (sp17) | Soc.grp. I (1) | 21 | 58,3% | 34 | 46,6% | 55 | 50,5% |
| | Soc.grp. II (2) | 6 | 16,7% | 9 | 12,3% | 15 | 13,8% |
| | Soc.grp. III (3) | 6 | 16,7% | 15 | 20,5% | 21 | 19,3% |
| | Soc.grp. IV (4) | | | 1 | 1,4% | 1 | ,9% |
| | Udenfor soc.grp. (6) | 1 | 2,8% | | | 1 | ,9% |
| | Ved ikke (99) | 2 | 5,6% | 14 | 19,2% | 16 | 14,7% |
| I alt | | 36 | 100,0% | 73 | 100,0% | 109 | 100,0% |

Tabel 1.19 Fordeling af misbrug hos fader i behandlingsgruppe og sammenligningsgruppe
Har probanden i sit barndomshjem haft en misbrugende fader eller stedfader?

| | | Medicinsk kastreret | | | | I alt | |
|-------------------------|--------------------|---------------------|---------|---------|---------|-------|---------|
| | | Ja (1) | | Nej (2) | | Antal | Procent |
| | | Antal | Procent | Antal | Procent | | |
| Misbrug fader (sp18) | Intet misbrug (1) | 20 | 55,6% | 37 | 50,7% | 57 | 52,3% |
| | Alkoholmisbrug (2) | 12 | 33,3% | 25 | 34,2% | 37 | 33,9% |
| | Ved ikke (99) | 4 | 11,1% | 11 | 15,1% | 15 | 13,8% |
| I alt | | 36 | 100,0% | 73 | 100,0% | 109 | 100,0% |

Tabel 1.20 Fordelingen af misbrug hos moder i behandlingsgruppe og sammenligningsgruppe
Har probanden i sit barndomshjem haft en misbrugende moder eller stedmoder?

| | | Medicinsk kastreret | | | | I alt | |
|-------------------------|--------------------------------|---------------------|---------|---------|---------|-------|---------|
| | | Ja (1) | | Nej (2) | | Antal | Procent |
| | | Antal | Procent | Antal | Procent | | |
| Misbrug moder (sp19) | Intet misbrug (1) | 25 | 69,4% | 52 | 71,2% | 77 | 70,6% |
| | Alkoholmisbrug (2) | 9 | 25,0% | 11 | 15,1% | 20 | 18,3% |
| | Medicinmisbrug (3) | | | 1 | 1,4% | 1 | ,9% |
| | Både alk.-& medicinmisbrug (4) | | | 1 | 1,4% | 1 | ,9% |
| | Andet misbrug("stoffer" (5) | 1 | 2,8% | | | 1 | ,9% |
| | Ved ikke (99) | 1 | 2,8% | 8 | 11,0% | 9 | 8,3% |
| I alt | | 36 | 100,0% | 73 | 100,0% | 109 | 100,0% |

Tabel 1.21 Forsørger kriminalitet i behandlingsgruppe og sammenligningsgruppe
Kun domfældelse medregnes – der kræves mindst betinget dom

| | | Medicinsk kastreret | | | | I alt | |
|-------------------------------------|----------------------------|---------------------|---------|---------|---------|-------|---------|
| | | Ja (1) | | Nej (2) | | Antal | Procent |
| | | Antal | Procent | Antal | Procent | | |
| Forsørger kriminalitet (sp20) | Ingen krim. forsørgere (1) | 28 | 77,8% | 61 | 83,6% | 89 | 81,7% |
| | Krim. (sted)fader (2) | 4 | 11,1% | 4 | 5,5% | 8 | 7,3% |
| | Krim. (sted)moder (3) | | | 1 | 1,4% | 1 | ,9% |
| | Ved ikke (99) | 4 | 11,1% | 7 | 9,6% | 11 | 10,1% |
| I alt | | 36 | 100,0% | 73 | 100,0% | 109 | 100,0% |

Tabel 1.22 Antal tidligere institutions anbragte i behandlingsgruppe og sammenligningsgruppe

Gælder ikke fængsel eller psykiatrisk afdeling

| | | Medicinsk kastreret | | | | I alt | |
|-----------------------------------------|---------------|---------------------|---------|---------|---------|-------|---------|
| | | Ja (1) | | Nej (2) | | Antal | Procent |
| | | Antal | Procent | Antal | Procent | | |
| Tidligere institutionsanbragt? (sp21.1) | Nej (1) | 12 | 33,3% | 40 | 54,8% | 52 | 47,7% |
| | Ja (2) | 24 | 66,7% | 29 | 39,7% | 53 | 48,6% |
| | Ved ikke (99) | | | 4 | 5,5% | 4 | 3,7% |
| I alt | | 36 | 100,0% | 73 | 100,0% | 109 | 100,0% |

Tabel 1.23 Tidligere institutions anbragt – hvor længe - i behandlingsgruppe og sammenligningsgruppe

”Ved ikke” omfatter også særforso

| | | Medicinsk kastreret | | | | I alt | |
|-----------------------------------------------------------|----------------|---------------------|---------|---------|---------|-------|---------|
| | | Ja (1) | | Nej (2) | | Antal | Procent |
| | | Antal | Procent | Antal | Procent | | |
| Tidligere institutionsanbragt - hvor længe (mdr) (sp21.2) | 2 | | | 1 | 1,4% | 1 | ,9% |
| | 6 | | | 1 | 1,4% | 1 | ,9% |
| | 7 | 1 | 2,8% | | | 1 | ,9% |
| | 8 | 1 | 2,8% | 1 | 1,4% | 2 | 1,8% |
| | 12 | 5 | 13,9% | 3 | 4,1% | 8 | 7,3% |
| | 14 | 1 | 2,8% | | | 1 | ,9% |
| | 18 | 1 | 2,8% | 1 | 1,4% | 2 | 1,8% |
| | 20 | 1 | 2,8% | | | 1 | ,9% |
| | 24 | | | 2 | 2,7% | 2 | 1,8% |
| | 26 | | | 1 | 1,4% | 1 | ,9% |
| | 27 | 1 | 2,8% | | | 1 | ,9% |
| | 36 | 1 | 2,8% | 5 | 6,8% | 6 | 5,5% |
| | 38 | | | 1 | 1,4% | 1 | ,9% |
| | 40 | | | 1 | 1,4% | 1 | ,9% |
| | 41 | 1 | 2,8% | | | 1 | ,9% |
| | 44 | 1 | 2,8% | | | 1 | ,9% |
| | 48 | | | 1 | 1,4% | 1 | ,9% |
| | 54 | 1 | 2,8% | | | 1 | ,9% |
| | 60 | | | 1 | 1,4% | 1 | ,9% |
| | 78 | | | 1 | 1,4% | 1 | ,9% |
| | 84 | | | 3 | 4,1% | 3 | 2,8% |
| | 96 | 1 | 2,8% | 1 | 1,4% | 2 | 1,8% |
| | 132 | | | 1 | 1,4% | 1 | ,9% |
| | 180 | 2 | 5,6% | 1 | 1,4% | 3 | 2,8% |
| | Ved ikke (999) | 18 | 50,0% | 47 | 64,4% | 65 | 59,6% |
| I alt | | 36 | 100,0% | 73 | 100,0% | 109 | 100,0% |

Tabel 1.23 A Tidligere institutions anbragt – hvor længe - givet institutionsanbringelse - i behandlingsgruppe og sammenligningsgruppe

| | | Medicinsk kastreret | | | | I alt | |
|---------------------|----------------|---------------------|---------|---------|---------|-------|---------|
| | | Ja (1) | | Nej (2) | | Antal | Procent |
| | | Antal | Procent | Antal | Procent | | |
| Tidligere | 2 | | | 1 | 3,4% | 1 | 1,9% |
| institutionsanbragt | 6 | | | 1 | 3,4% | 1 | 1,9% |
| - hvor længe (mdr) | 7 | 1 | 4,2% | | | 1 | 1,9% |
| (sp21.2) | 8 | 1 | 4,2% | 1 | 3,4% | 2 | 3,8% |
| | 12 | 5 | 20,8% | 3 | 10,3% | 8 | 15,1% |
| | 14 | 1 | 4,2% | | | 1 | 1,9% |
| | 18 | 1 | 4,2% | 1 | 3,4% | 2 | 3,8% |
| | 20 | 1 | 4,2% | | | 1 | 1,9% |
| | 24 | | | 2 | 6,9% | 2 | 3,8% |
| | 26 | | | 1 | 3,4% | 1 | 1,9% |
| | 27 | 1 | 4,2% | | | 1 | 1,9% |
| | 36 | 1 | 4,2% | 5 | 17,2% | 6 | 11,3% |
| | 38 | | | 1 | 3,4% | 1 | 1,9% |
| | 40 | | | 1 | 3,4% | 1 | 1,9% |
| | 41 | 1 | 4,2% | | | 1 | 1,9% |
| | 44 | 1 | 4,2% | | | 1 | 1,9% |
| | 48 | | | 1 | 3,4% | 1 | 1,9% |
| | 54 | 1 | 4,2% | | | 1 | 1,9% |
| | 60 | | | 1 | 3,4% | 1 | 1,9% |
| | 78 | | | 1 | 3,4% | 1 | 1,9% |
| | 84 | | | 3 | 10,3% | 3 | 5,7% |
| | 96 | 1 | 4,2% | 1 | 3,4% | 2 | 3,8% |
| | 132 | | | 1 | 3,4% | 1 | 1,9% |
| | 180 | 2 | 8,3% | 1 | 3,4% | 3 | 5,7% |
| | Ved ikke (999) | 6 | 25,0% | 3 | 10,3% | 9 | 17,0% |
| I alt | | 24 | 100,0% | 29 | 100,0% | 53 | 100,0% |

Tabel 1.24 Tidligere institutions anbragt – antal institutioner af minimum 3 måneders anbringelse - i behandlingsgruppe og sammenligningsgruppe

| | | Medicinsk kastreret | | | | I alt | | |
|-----------------------------------------------|----------------|---------------------|---------|---------|---------|--------|---------|--------|
| | | Ja (1) | | Nej (2) | | Antal | Procent | |
| | | Antal | Procent | Antal | Procent | | | |
| Tidligere | 1 | 6 | 16,7% | 10 | 13,7% | 16 | 14,7% | |
| institutionsanbragt - antal inst. (sp21.3) | 2 | 7 | 19,4% | 12 | 16,4% | 19 | 17,4% | |
| | 3 | 3 | 8,3% | 3 | 4,1% | 6 | 5,5% | |
| | 4 | | | 1 | 1,4% | 1 | ,9% | |
| | 5 | 2 | 5,6% | | | 2 | 1,8% | |
| | 6 | 3 | 8,3% | | | 3 | 2,8% | |
| | 7 | | | 2 | 2,7% | 2 | 1,8% | |
| | 9 | 2 | 5,6% | | | 2 | 1,8% | |
| | 11 | | | 1 | 1,4% | 1 | ,9% | |
| | Ved ikke (999) | | 13 | 36,1% | 44 | 60,3% | 57 | 52,3% |
| | I alt | | 36 | 100,0% | 73 | 100,0% | 109 | 100,0% |

Tabel 1.24 A Tidligere institutions anbragt – antal institutioner (sp21.3) givet institutionsanbringelse - i behandlingsgruppe og sammenligningsgruppe

| | | Medicinsk kastreret | | | | I alt | | |
|-----------------------------------------------|----------------|---------------------|---------|---------|---------|--------|---------|--------|
| | | Ja (1) | | Nej (2) | | Antal | Procent | |
| | | Antal | Procent | Antal | Procent | | | |
| Tidligere | 1 | 6 | 25,0% | 10 | 34,5% | 16 | 30,2% | |
| institutionsanbragt - antal inst. (sp21.3) | 2 | 7 | 29,2% | 12 | 41,4% | 19 | 35,8% | |
| | 3 | 3 | 12,5% | 3 | 10,3% | 6 | 11,3% | |
| | 4 | | | 1 | 3,4% | 1 | 1,9% | |
| | 5 | 2 | 8,3% | | | 2 | 3,8% | |
| | 6 | 3 | 12,5% | | | 3 | 5,7% | |
| | 7 | | | 2 | 6,9% | 2 | 3,8% | |
| | 9 | 2 | 8,3% | | | 2 | 3,8% | |
| | 11 | | | 1 | 3,4% | 1 | 1,9% | |
| | Ved ikke (999) | | 1 | 4,2% | | | 1 | 1,9% |
| | I alt | | 24 | 100,0% | 29 | 100,0% | 53 | 100,0% |

Tabel 1.25 Barndom – globalt i behandlingsgruppe og sammenligningsgruppe

| | | Medicinsk kastreret | | | | I alt | |
|--------------------------------|---------------------------|---------------------|---------|---------|---------|-------|---------|
| | | Ja (1) | | Nej (2) | | Antal | Procent |
| | | Antal | Procent | Antal | Procent | | |
| Barndom - globalt (sp22) | Tryk barndom (1) | 6 | 16,7% | 11 | 15,1% | 17 | 15,6% |
| | Let utryk barndom (2) | 3 | 8,3% | 11 | 15,1% | 14 | 12,8% |
| | Moderat utryk barndom (3) | 3 | 8,3% | 8 | 11,0% | 11 | 10,1% |
| | Svært utryk barndom (4) | 24 | 66,7% | 38 | 52,1% | 62 | 56,9% |
| | Ved ikke (99) | | | 5 | 6,8% | 5 | 4,6% |
| I alt | | 36 | 100,0% | 73 | 100,0% | 109 | 100,0% |

Tabel 1.26 Uddannelse i behandlingsgruppe og sammenligningsgruppe

| | | Medicinsk kastreret | | | | I alt | |
|-------------------|--------------------------|---------------------|---------|---------|---------|-------|---------|
| | | Ja (1) | | Nej (2) | | Antal | Procent |
| | | Antal | Procent | Antal | Procent | | |
| Uddannelse (sp23) | Nej/ufaglært (1) | 27 | 75,0% | 56 | 76,7% | 83 | 76,1% |
| | Specialarbejder (2) | 1 | 2,8% | 6 | 8,2% | 7 | 6,4% |
| | Faglært (3) | 6 | 16,7% | 9 | 12,3% | 15 | 13,8% |
| | Mellemudd. (4) | 1 | 2,8% | | | 1 | ,9% |
| | Højere udd. (5) | | | 1 | 1,4% | 1 | ,9% |
| | Under ændssv.forsorg (7) | 1 | 2,8% | | | 1 | ,9% |
| | Ved ikke (99) | | | 1 | 1,4% | 1 | ,9% |
| I alt | | 36 | 100,0% | 73 | 100,0% | 109 | 100,0% |

Tabel 1.27 Probandens maksimale status i behandlingsgruppe og sammenligningsgruppe

Inddeles i henhold til SFI's gruppering. Aldrig beskæftigede, er udenfor soc. Gruppeplacering

I Ingen erhvervsuddannelse:

II Specialarbejder

III Faglært

IV Længere teoretisk

V Akademisk

| | | Medicinsk kastreret | | | | I alt | |
|------------------------------------------|----------------------|---------------------|---------|---------|---------|-------|---------|
| | | Ja (1) | | Nej (2) | | Antal | Procent |
| | | Antal | Procent | Antal | Procent | | |
| Probandens maksimale socialstatus (sp24) | I (1) | 23 | 63,9% | 55 | 75,3% | 78 | 71,6% |
| | II (2) | 2 | 5,6% | 6 | 8,2% | 8 | 7,3% |
| | III (3) | 5 | 13,9% | 9 | 12,3% | 14 | 12,8% |
| | IV (4) | 1 | 2,8% | | | 1 | ,9% |
| | V (5) | | | 1 | 1,4% | 1 | ,9% |
| | Udenfor soc.grp. (6) | 5 | 13,9% | 1 | 1,4% | 6 | 5,5% |
| | Ved ikke (99) | | | 1 | 1,4% | 1 | ,9% |
| I alt | | 36 | 100,0% | 73 | 100,0% | 109 | 100,0% |

Tabel 1.28 Varighed af tidligere beskæftigelse i behandlingsgruppe og sammenligningsgruppe
 (Antal års beskæftigelse i alt. Ved beskæftigelse forstås lønnet arbejde, aktiv studievirksomhed, læreplads el. lignende)

| | Medicinsk kastreret | | | | I alt | | |
|------------------------------------------------|---------------------|---------|---------|---------|--------|---------|--------|
| | Ja (1) | | Nej (2) | | Antal | Procent | |
| | Antal | Procent | Antal | Procent | | | |
| Varighed af tidligere beskæftigelse, år (sp25) | ,00 | 3 | 8,3% | 3 | 4,1% | 6 | 5,5% |
| | ,25 | | | 1 | 1,4% | 1 | ,9% |
| | ,50 | 1 | 2,8% | 2 | 2,7% | 3 | 2,8% |
| | 1,00 | 6 | 16,7% | 5 | 6,8% | 11 | 10,1% |
| | 1,50 | | | 1 | 1,4% | 1 | ,9% |
| | 2,00 | 2 | 5,6% | 5 | 6,8% | 7 | 6,4% |
| | 3,00 | 1 | 2,8% | 2 | 2,7% | 3 | 2,8% |
| | 3,50 | | | 1 | 1,4% | 1 | ,9% |
| | 4,00 | 2 | 5,6% | 5 | 6,8% | 7 | 6,4% |
| | 5,00 | 1 | 2,8% | 1 | 1,4% | 2 | 1,8% |
| | 6,00 | 3 | 8,3% | | | 3 | 2,8% |
| | 6,50 | | | 1 | 1,4% | 1 | ,9% |
| | 7,00 | 1 | 2,8% | 1 | 1,4% | 2 | 1,8% |
| | 7,50 | | | 1 | 1,4% | 1 | ,9% |
| | 8,00 | | | 2 | 2,7% | 2 | 1,8% |
| | 9,00 | 1 | 2,8% | 3 | 4,1% | 4 | 3,7% |
| | 10,00 | 1 | 2,8% | 6 | 8,2% | 7 | 6,4% |
| | 11,00 | | | 1 | 1,4% | 1 | ,9% |
| | 12,00 | | | 2 | 2,7% | 2 | 1,8% |
| | 13,00 | 1 | 2,8% | 1 | 1,4% | 2 | 1,8% |
| | 15,00 | | | 1 | 1,4% | 1 | ,9% |
| | 18,00 | 1 | 2,8% | | | 1 | ,9% |
| | 19,00 | 1 | 2,8% | | | 1 | ,9% |
| | 20,00 | 2 | 5,6% | 2 | 2,7% | 4 | 3,7% |
| | 21,00 | | | 1 | 1,4% | 1 | ,9% |
| | 24,00 | | | 1 | 1,4% | 1 | ,9% |
| | 25,00 | 1 | 2,8% | 1 | 1,4% | 2 | 1,8% |
| | 26,00 | 1 | 2,8% | | | 1 | ,9% |
| | 28,00 | | | 1 | 1,4% | 1 | ,9% |
| | 29,00 | | | 1 | 1,4% | 1 | ,9% |
| | 30,00 | | | 1 | 1,4% | 1 | ,9% |
| | 36,00 | | | 1 | 1,4% | 1 | ,9% |
| | Irrelevant (98) | 1 | 2,8% | | | 1 | ,9% |
| | Uoplyst (99) | 6 | 16,7% | 19 | 26,0% | 25 | 22,9% |
| I alt | | 36 | 100,0% | 73 | 100,0% | 109 | 100,0% |

Tabel 1. 29 Potentielle antal års beskæftigelse i behandlingsgruppe og sammenligningsgruppe

| | Medicinsk kastreret | | | | I alt | |
|--------------------------------------------------------------|---------------------|---------|---------|---------|-------|---------|
| | Ja (1) | | Nej (2) | | Antal | Procent |
| | Antal | Procent | Antal | Procent | | |
| "Potentiel" varighed af tidligere beskæftigelse, år (sp25.1) | 2 | 5,6% | 1 | 1,4% | 3 | 2,8% |
| 3 | | | 4 | 5,5% | 4 | 3,7% |
| 4 | 1 | 2,8% | 3 | 4,1% | 4 | 3,7% |
| 5 | 2 | 5,6% | 3 | 4,1% | 5 | 4,6% |
| 6 | 1 | 2,8% | 1 | 1,4% | 2 | 1,8% |
| 7 | 2 | 5,6% | 2 | 2,7% | 4 | 3,7% |
| 9 | 4 | 11,1% | 6 | 8,2% | 10 | 9,2% |
| 10 | 1 | 2,8% | 1 | 1,4% | 2 | 1,8% |
| 11 | 1 | 2,8% | 5 | 6,8% | 6 | 5,5% |
| 12 | 1 | 2,8% | 4 | 5,5% | 5 | 4,6% |
| 13 | 2 | 5,6% | 2 | 2,7% | 4 | 3,7% |
| 14 | 1 | 2,8% | 2 | 2,7% | 3 | 2,8% |
| 15 | 1 | 2,8% | 4 | 5,5% | 5 | 4,6% |
| 16 | 1 | 2,8% | 1 | 1,4% | 2 | 1,8% |
| 17 | 1 | 2,8% | 1 | 1,4% | 2 | 1,8% |
| 18 | 1 | 2,8% | | | 1 | ,9% |
| 19 | | | 4 | 5,5% | 4 | 3,7% |
| 20 | | | 1 | 1,4% | 1 | ,9% |
| 21 | 1 | 2,8% | | | 1 | ,9% |
| 22 | 2 | 5,6% | | | 2 | 1,8% |
| 23 | 1 | 2,8% | 4 | 5,5% | 5 | 4,6% |
| 24 | | | 3 | 4,1% | 3 | 2,8% |
| 25 | | | 3 | 4,1% | 3 | 2,8% |
| 26 | 1 | 2,8% | | | 1 | ,9% |
| 27 | | | 1 | 1,4% | 1 | ,9% |
| 30 | 1 | 2,8% | | | 1 | ,9% |
| 31 | | | 1 | 1,4% | 1 | ,9% |
| 32 | | | 2 | 2,7% | 2 | 1,8% |
| 33 | 1 | 2,8% | | | 1 | ,9% |
| 34 | 1 | 2,8% | | | 1 | ,9% |
| 35 | 1 | 2,8% | | | 1 | ,9% |
| 36 | | | 1 | 1,4% | 1 | ,9% |
| 40 | 1 | 2,8% | | | 1 | ,9% |
| 42 | | | 1 | 1,4% | 1 | ,9% |
| Irrelevant (98) | 1 | 2,8% | | | 1 | ,9% |
| Uoplyst (99) | 3 | 8,3% | 12 | 16,4% | 15 | 13,8% |
| I alt | 36 | 100,0% | 73 | 100,0% | 109 | 100,0% |

Tabel 1.30 Probandens aktuelle beskæftigelse i behandlingsgruppe og sammenligningsgruppe

| | | Medicinsk kastreret | | | | I alt | |
|-------------------------|-----------------------------|---------------------|---------|---------|---------|--------|---------|
| | | Ja (1) | | Nej (2) | | Antal | Procent |
| | | Antal | Procent | Antal | Procent | | |
| Aktuel | Funkt. el. tjenestemand (2) | | | 3 | 4,1% | 3 | 2,8% |
| beskæftigelse (sp26) | Faglært arb. (3) | 1 | 2,8% | 1 | 1,4% | 2 | 1,8% |
| | Ufaglært arb. (4) | 7 | 19,4% | 7 | 9,6% | 14 | 12,8% |
| | Udd.søgende (7) | | | 1 | 1,4% | 1 | ,9% |
| | Revalidend (8) | | | 1 | 1,4% | 1 | ,9% |
| | Pensionist (9) | 5 | 13,9% | 9 | 12,3% | 14 | 12,8% |
| | Modtager arb.underst. (10) | 4 | 11,1% | 7 | 9,6% | 11 | 10,1% |
| | Modtager sygedagp. (11) | | | 3 | 4,1% | 3 | 2,8% |
| | Bistandsklient (12) | 12 | 33,3% | 30 | 41,1% | 42 | 38,5% |
| | Andet (13) | 7 | 19,4% | 11 | 15,1% | 18 | 16,5% |
| | I alt | | 36 | 100,0% | 73 | 100,0% | 109 |

Tabel 1.31 Tid siden arbejde i behandlingsgruppe og sammenligningsgruppe
(Anholdelsestidspunkt)

| | | Medicinsk kastreret | | | | I alt | |
|------------|---------------|---------------------|---------|---------|---------|-------|---------|
| | | Ja (1) | | Nej (2) | | Antal | Procent |
| | | Antal | Procent | Antal | Procent | | |
| Tid siden | 0 | | | 4 | 5,5% | 4 | 3,7% |
| arbejde, | 1 | 6 | 16,7% | 11 | 15,1% | 17 | 15,6% |
| antal ½ år | 2 | 3 | 8,3% | 6 | 8,2% | 9 | 8,3% |
| (sp27) | 4 | | | 7 | 9,6% | 7 | 6,4% |
| | 5 | 2 | 5,6% | | | 2 | 1,8% |
| | 6 | 4 | 11,1% | 2 | 2,7% | 6 | 5,5% |
| | 8 | | | 6 | 8,2% | 6 | 5,5% |
| | 9 | 1 | 2,8% | | | 1 | ,9% |
| | 10 | | | 2 | 2,7% | 2 | 1,8% |
| | 12 | | | 1 | 1,4% | 1 | ,9% |
| | 13 | 1 | 2,8% | | | 1 | ,9% |
| | 14 | 1 | 2,8% | 1 | 1,4% | 2 | 1,8% |
| | 18 | | | 3 | 4,1% | 3 | 2,8% |
| | 20 | 2 | 5,6% | | | 2 | 1,8% |
| | 24 | 1 | 2,8% | | | 1 | ,9% |
| | 30 | | | 1 | 1,4% | 1 | ,9% |
| | 32 | 1 | 2,8% | | | 1 | ,9% |
| | 34 | 1 | 2,8% | 1 | 1,4% | 2 | 1,8% |
| | 36 | | | 1 | 1,4% | 1 | ,9% |
| | 40 | | | 1 | 1,4% | 1 | ,9% |
| | 48 | | | 1 | 1,4% | 1 | ,9% |
| | 54 | | | 1 | 1,4% | 1 | ,9% |
| | Ved ikke (99) | 13 | 36,1% | 24 | 32,9% | 37 | 33,9% |
| I alt | | 36 | 100,0% | 73 | 100,0% | 109 | 100,0% |

Tabel 1.32 Civilstand i behandlingsgruppe og sammenligningsgruppe
(Anholdelsestidspunkt)

| | | Medicinsk kastreret | | | | I alt | |
|----------------------|-------------------|---------------------|---------|---------|---------|-------|---------|
| | | Ja (1) | | Nej (2) | | Antal | Procent |
| | | Antal | Procent | Antal | Procent | | |
| Civilstand (sp28) | Ugift (1) | 25 | 69,4% | 50 | 68,5% | 75 | 68,8% |
| | Gift (2) | 2 | 5,6% | 11 | 15,1% | 13 | 11,9% |
| | Fraskilt/sep. (3) | 9 | 25,0% | 11 | 15,1% | 20 | 18,3% |
| | Enke(mand) (4) | | | 1 | 1,4% | 1 | ,9% |
| I alt | | 36 | 100,0% | 73 | 100,0% | 109 | 100,0% |

Tabel 1.33 Bofæller i behandlingsgruppe og sammenligningsgruppe

| | | Medicinsk kastreret | | | | I alt | |
|--------------------|--------------------------------------|---------------------|---------|---------|---------|-------|---------|
| | | Ja (1) | | Nej (2) | | Antal | Procent |
| | | Antal | Procent | Antal | Procent | | |
| Bofæller (sp29) | Ingen (1) | 14 | 38,9% | 32 | 43,8% | 46 | 42,2% |
| | Børn (2) | | | 2 | 2,7% | 2 | 1,8% |
| | Partner (3) | 3 | 8,3% | 10 | 13,7% | 13 | 11,9% |
| | Partner og børn (4) | 1 | 2,8% | 8 | 11,0% | 9 | 8,3% |
| | Forældre (6) | 3 | 8,3% | 7 | 9,6% | 10 | 9,2% |
| | Forældre og børn (7) | 1 | 2,8% | 1 | 1,4% | 2 | 1,8% |
| | Andre (9) | 13 | 36,1% | 8 | 11,0% | 21 | 19,3% |
| | Andet(eks. sømand, vagabond) (10) | 1 | 2,8% | 5 | 6,8% | 6 | 5,5% |
| I alt | | 36 | 100,0% | 73 | 100,0% | 109 | 100,0% |

Tabel 1.34 Boligforhold i behandlingsgruppe og sammenligningsgruppe

| | | Medicinsk kastreret | | | | I alt | |
|-----------------|-------------------------|---------------------|---------|---------|---------|-------|---------|
| | | Ja (1) | | Nej (2) | | Antal | Procent |
| | | Antal | Procent | Antal | Procent | | |
| Bolig (sp30) | Hus el. lejl, ejet (1) | 2 | 5,6% | 9 | 12,3% | 11 | 10,1% |
| | Som 01, lejet (2) | 10 | 27,8% | 25 | 34,2% | 35 | 32,1% |
| | Hos familie (3) | 5 | 13,9% | 9 | 12,3% | 14 | 12,8% |
| | Hos bekendte (4) | 2 | 5,6% | 3 | 4,1% | 5 | 4,6% |
| | På inst. (6) | 11 | 30,6% | 6 | 8,2% | 17 | 15,6% |
| | På herberg (7) | | | 1 | 1,4% | 1 | ,9% |
| | På lejet værelse (8) | 2 | 5,6% | 9 | 12,3% | 11 | 10,1% |
| | Boligløs (9) | 1 | 2,8% | 9 | 12,3% | 10 | 9,2% |
| | Andet(eks. sømand) (10) | 1 | 2,8% | 1 | 1,4% | 2 | 1,8% |
| | Ved ikke (99) | 2 | 5,6% | 1 | 1,4% | 3 | 2,8% |
| I alt | | 36 | 100,0% | 73 | 100,0% | 109 | 100,0% |

Tabel 1.35 Antal med fast partner i behandlingsgruppe og sammenligningsgruppe

| | | Medicinsk kastreret | | | | I alt | |
|-------------------------|---------------|---------------------|---------|---------|---------|-------|---------|
| | | Ja (1) | | Nej (2) | | Antal | Procent |
| | | Antal | Procent | Antal | Procent | | |
| Fast partner (sp 31) | Nej (1) | 26 | 72,2% | 49 | 67,1% | 75 | 68,8% |
| | Ja (2) | 10 | 27,8% | 22 | 30,1% | 32 | 29,4% |
| | Ved ikke (99) | | | 2 | 2,7% | 2 | 1,8% |
| I alt | | 36 | 100,0% | 73 | 100,0% | 109 | 100,0% |

Tabel 1.36 Aktuel (ved indsættelse) social situation – globalt - i behandlingsgruppe og sammenligningsgruppe

| | | Medicinsk kastreret | | | | I alt | |
|-------------------------------------------------------------------|---------------------------------|---------------------|---------|---------|---------|-------|---------|
| | | Ja (1) | | Nej (2) | | Antal | Procent |
| | | Antal | Procent | Antal | Procent | | |
| Aktuel social situation - globalt(gerningstidspunkt) (sp32) | God social sit. (1) | 1 | 2,8% | 10 | 13,7% | 11 | 10,1% |
| | Let usikker social sit. (2) | 9 | 25,0% | 5 | 6,8% | 14 | 12,8% |
| | Moderat usikker social sit. (3) | 1 | 2,8% | 9 | 12,3% | 10 | 9,2% |
| | Svært usikker social sit. (4) | 24 | 66,7% | 48 | 65,8% | 72 | 66,1% |
| | Ved ikke (99) | 1 | 2,8% | 1 | 1,4% | 2 | 1,8% |
| I alt | | 36 | 100,0% | 73 | 100,0% | 109 | 100,0% |

Tabel 1.37 Aktuel somatisk sygdom i behandlingsgruppe og sammenligningsgruppe

| | | Medicinsk kastreret | | | | I alt | |
|------------------------------------|---------|---------------------|---------|---------|---------|-------|---------|
| | | Ja (1) | | Nej (2) | | Antal | Procent |
| | | Antal | Procent | Antal | Procent | | |
| Aktuel somatisk sygdom (sp33.1) | Nej (1) | 33 | 91,7% | 57 | 78,1% | 90 | 82,6% |
| | Ja (2) | 3 | 8,3% | 16 | 21,9% | 19 | 17,4% |
| I alt | | 36 | 100,0% | 73 | 100,0% | 109 | 100,0% |

Tabel 1.38 Tidligere somatisk sygdom i behandlingsgruppe og sammenligningsgruppe

| | | Medicinsk kastreret | | | | I alt | |
|---------------------------------------|---------------|---------------------|---------|---------|---------|-------|---------|
| | | Ja (1) | | Nej (2) | | Antal | Procent |
| | | Antal | Procent | Antal | Procent | | |
| Tidligere somatisk sygdom (sp33.2) | Nej (1) | 22 | 61,1% | 47 | 64,4% | 69 | 63,3% |
| | Ja (2) | 14 | 38,9% | 24 | 32,9% | 38 | 34,9% |
| | Ved ikke (99) | | | 2 | 2,7% | 2 | 1,8% |
| I alt | | 36 | 100,0% | 73 | 100,0% | 109 | 100,0% |

Tabel 1.39 Somatisk sygdom: Sværhedsgrad - i behandlingsgruppe og sammenligningsgruppe

| | | Medicinsk kastreret | | | | I alt | |
|---------------------|------------------------------------|---------------------|---------|---------|---------|-------|---------|
| | | Ja (1) | | Nej (2) | | Antal | Procent |
| | | Antal | Procent | Antal | Procent | | |
| Sværhedsgrad (sp34) | Ingen somat. sgd. (1) | 31 | 86,1% | 59 | 80,8% | 90 | 82,6% |
| | Ikke-indgribende i dagligt liv (2) | 1 | 2,8% | 2 | 2,7% | 3 | 2,8% |
| | Lettere neds. af sundh. (3) | 1 | 2,8% | 1 | 1,4% | 2 | 1,8% |
| | Sværere nedsættelse (4) | 3 | 8,3% | 10 | 13,7% | 13 | 11,9% |
| | Ved ikke (99) | | | 1 | 1,4% | 1 | ,9% |
| I alt | | 36 | 100,0% | 73 | 100,0% | 109 | 100,0% |

Tabel 1.40 Aktuel psykiatrisk behandling i behandlingsgruppe og sammenligningsgruppe

| | | Medicinsk kastreret | | | | I alt | |
|----------------------------------------|--------------------------|---------------------|---------|---------|---------|-------|---------|
| | | Ja (1) | | Nej (2) | | Antal | Procent |
| | | Antal | Procent | Antal | Procent | | |
| Aktuel psykiatrisk behandling (sp35.1) | Nej (1) | 28 | 77,8% | 67 | 91,8% | 95 | 87,2% |
| | Ja, indl. el. dagpt. (2) | 2 | 5,6% | 3 | 4,1% | 5 | 4,6% |
| | Ja, amb. hosp.pt. (3) | 2 | 5,6% | | | 2 | 1,8% |
| | Ja, anden psyk. beh. (4) | 4 | 11,1% | 1 | 1,4% | 5 | 4,6% |
| | Ved ikke (99) | | | 2 | 2,7% | 2 | 1,8% |
| I alt | | 36 | 100,0% | 73 | 100,0% | 109 | 100,0% |

Tabel 1.41 Antal udsat for seksuelt overgreb i behandlingsgruppe og sammenligningsgruppe

| | | Medicinsk kastreret | | | | I alt | |
|---------------------------------------|---------------|---------------------|---------|---------|---------|-------|---------|
| | | Ja (1) | | Nej (2) | | Antal | Procent |
| | | Antal | Procent | Antal | Procent | | |
| Udsat for seksuelt overgreb? (sp44,1) | Nej (1) | 35 | 97,2% | 60 | 82,2% | 95 | 87,2% |
| | Ja (2) | 1 | 2,8% | 9 | 12,3% | 10 | 9,2% |
| | Ved ikke (99) | | | 4 | 5,5% | 4 | 3,7% |
| I alt | | 36 | 100,0% | 73 | 100,0% | 109 | 100,0% |

Tabel 1.42 Hvis udsat for seksuelt overgreb – alder - i behandlingsgruppe og sammenligningsgruppe

| | | Medicinsk kastreret | | | | I alt | |
|---------------------------------------------------|---------------|---------------------|---------|---------|---------|-------|---------|
| | | Ja (1) | | Nej (2) | | Antal | Procent |
| | | Antal | Procent | Antal | Procent | | |
| Ja - Udsat for seksuelt overgreb - alder (sp44.1) | 3 | | | 1 | 1,4% | 1 | ,9% |
| | 6 | 1 | 2,8% | | | 1 | ,9% |
| | 7 | | | 1 | 1,4% | 1 | ,9% |
| | 11 | | | 1 | 1,4% | 1 | ,9% |
| | Ved ikke (99) | 35 | 97,2% | 70 | 95,9% | 105 | 96,3% |
| I alt | | 36 | 100,0% | 73 | 100,0% | 109 | 100,0% |

Tabel 1.42 A Hvis udsat for seksuelt overgreb – alder (sp44.1) givet udsat for seksuelt overgreb - i behandlingsgruppe og sammenligningsgruppe

| | | Medicinsk kastreret | | | | I alt | |
|---------------------------------------------------|---------------|---------------------|---------|---------|---------|-------|---------|
| | | Ja (1) | | Nej (2) | | Antal | Procent |
| | | Antal | Procent | Antal | Procent | | |
| Ja - Udsat for seksuelt overgreb - alder (sp44.1) | 3 | | | 1 | 11,1% | 1 | 10,0% |
| | 6 | 1 | 100,0% | | | 1 | 10,0% |
| | 7 | | | 1 | 11,1% | 1 | 10,0% |
| | 11 | | | 1 | 11,1% | 1 | 10,0% |
| | Ved ikke (99) | | | 6 | 66,7% | 6 | 60,0% |
| I alt | | 1 | 100,0% | 9 | 100,0% | 10 | 100,0% |

Tabel 1.43 Sadistiske fantasier - i behandlingsgruppe og sammenligningsgruppe

| | | Medicinsk kastreret | | | | I alt | |
|-------------------------------|---------------------------------------|---------------------|---------|---------|---------|-------|---------|
| | | Ja (1) | | Nej (2) | | Antal | Procent |
| | | Antal | Procent | Antal | Procent | | |
| Sadistiske fantasier (sp44.2) | Tilgæng.inf. udelukker sadist. (1) | 28 | 77,8% | 54 | 74,0% | 82 | 75,2% |
| | Tilgæng.inf. antyder sadist. (2) | 2 | 5,6% | 6 | 8,2% | 8 | 7,3% |
| | Tilgæng.inf. dokumenterer sadist. (3) | 6 | 16,7% | 8 | 11,0% | 14 | 12,8% |
| | Tilstrækkelig inf. findes ikke (99) | | | 5 | 6,8% | 5 | 4,6% |
| I alt | | 36 | 100,0% | 73 | 100,0% | 109 | 100,0% |

Tabel 1.44 Afvigende seksuelle praktikker - i behandlingsgruppe og sammenligningsgruppe

| | | Medicinsk kastreret | | | | I alt | |
|-----------------------------------------|-----------------------------------------------|---------------------|---------|---------|---------|-------|---------|
| | | Ja (1) | | Nej (2) | | Antal | Procent |
| | | Antal | Procent | Antal | Procent | | |
| Afvigende seksuelle praktikker (sp44.3) | Tilgæng.inf. udelukker afv. teknikker (1) | 18 | 50,0% | 50 | 68,5% | 68 | 62,4% |
| | Tilgæng.inf. antyder afv. teknikker. (2) | | | 1 | 1,4% | 1 | ,9% |
| | Tilgæng.inf. dokumenterer afv. teknikker. (3) | 18 | 50,0% | 17 | 23,3% | 35 | 32,1% |
| | Tilstrækkelig inf. findes ikke (99) | | | 5 | 6,8% | 5 | 4,6% |
| I alt | | 36 | 100,0% | 73 | 100,0% | 109 | 100,0% |

Tabel 1.45 Stabilitet i seksuelle forhold - i behandlingsgruppe og sammenligningsgruppe

| | | Medicinsk kastreret | | | | I alt | |
|-----------------------------------------|-----------------------------------------|---------------------|---------|---------|---------|-------|---------|
| | | Ja (1) | | Nej (2) | | Antal | Procent |
| | | Antal | Procent | Antal | Procent | | |
| Stabilitet i seksuelle forhold (sp44.4) | Har/haft stabile forhold u.konflikt (2) | 7 | 19,4% | 18 | 24,7% | 25 | 22,9% |
| | Ustabile seks. forh. (3) | 17 | 47,2% | 33 | 45,2% | 50 | 45,9% |
| | Aldrig haft længerevarende forh. (4) | 12 | 33,3% | 17 | 23,3% | 29 | 26,6% |
| | Uoplyst (99) | | | 5 | 6,8% | 5 | 4,6% |
| I alt | | 36 | 100,0% | 73 | 100,0% | 109 | 100,0% |

Alkohol

Tabel 2.1 Alkoholmisbrug på gerningstidspunktet i behandlingsgruppe og sammenligningsgruppe

Dagligt forbrug på min. 6 genstande og/eller fysiske, psykiske eller sociale komplikationer heraf

| | | Medicinsk kastreret | | | | I alt | |
|-------------------|---------------|---------------------|---------|---------|---------|-------|---------|
| | | Ja (1) | | Nej (2) | | Antal | Procent |
| | | Antal | Procent | Antal | Procent | | |
| Alkoholmisbrug | Nej (1) | 9 | 25,0% | 35 | 47,9% | 44 | 40,4% |
| gerningstidspunkt | Ja (2) | 27 | 75,0% | 37 | 50,7% | 64 | 58,7% |
| (sp38.1) | Ved ikke (99) | | | 1 | 1,4% | 1 | ,9% |
| I alt | | 36 | 100,0% | 73 | 100,0% | 109 | 100,0% |

Tabel 2.2 Alkoholmisbrug (evt. tidligere): Hvis ja: Debutalder - i behandlingsgruppe og sammenligningsgruppe

| | | Medicinsk kastreret | | | | I alt | |
|-----------------|----------------|---------------------|---------|---------|---------|-------|---------|
| | | Ja (1) | | Nej (2) | | Antal | Procent |
| | | Antal | Procent | Antal | Procent | | |
| Alkoholmisbrug: | 11 | 1 | 2,8% | 1 | 1,4% | 2 | 1,8% |
| debutalder | 12 | 1 | 2,8% | 1 | 1,4% | 2 | 1,8% |
| (sp38.2) | 13 | 1 | 2,8% | 1 | 1,4% | 2 | 1,8% |
| | 14 | 2 | 5,6% | 3 | 4,1% | 5 | 4,6% |
| | 15 | 4 | 11,1% | 5 | 6,8% | 9 | 8,3% |
| | 16 | 3 | 8,3% | 5 | 6,8% | 8 | 7,3% |
| | 17 | | | 1 | 1,4% | 1 | ,9% |
| | 18 | 2 | 5,6% | 3 | 4,1% | 5 | 4,6% |
| | 19 | | | 1 | 1,4% | 1 | ,9% |
| | 20 | 2 | 5,6% | 1 | 1,4% | 3 | 2,8% |
| | 22 | | | 1 | 1,4% | 1 | ,9% |
| | 24 | | | 1 | 1,4% | 1 | ,9% |
| | 25 | 1 | 2,8% | 1 | 1,4% | 2 | 1,8% |
| | 26 | | | 1 | 1,4% | 1 | ,9% |
| | 30 | | | 1 | 1,4% | 1 | ,9% |
| | 34 | | | 1 | 1,4% | 1 | ,9% |
| | 36 | | | 1 | 1,4% | 1 | ,9% |
| | 40 | | | 1 | 1,4% | 1 | ,9% |
| | Ved ikke (999) | 19 | 52,8% | 43 | 58,9% | 62 | 56,9% |
| I alt | | 36 | 100,0% | 73 | 100,0% | 109 | 100,0% |

Tabel 2.2 A Alkoholmisbrug (evt. tidligere): Hvis ja: Debutalder givet Alkoholmisbrug på gerningstidspunktet - i behandlingsgruppe og sammenligningsgruppe

| | | Medicinsk kastreret | | I alt |
|-----------------|----------------|---------------------|---------|-------|
| | | Ja (1) | Nej (2) | |
| Alkoholmisbrug: | 11 | 1 | 1 | 2 |
| debutalder | 12 | 1 | 1 | 2 |
| (sp38.2) | 13 | 1 | | 1 |
| | 14 | 2 | 3 | 5 |
| | 15 | 4 | 5 | 9 |
| | 16 | 3 | 5 | 8 |
| | 17 | | 1 | 1 |
| | 18 | 2 | 3 | 5 |
| | 19 | | 1 | 1 |
| | 20 | 2 | 1 | 3 |
| | 22 | | 1 | 1 |
| | 24 | | 1 | 1 |
| | 25 | 1 | 1 | 2 |
| | 26 | | 1 | 1 |
| | 30 | | 1 | 1 |
| | 34 | | 1 | 1 |
| | 36 | | 1 | 1 |
| | 40 | | 1 | 1 |
| | Ved ikke (999) | 10 | 8 | 18 |
| I alt | | 27 | 37 | 64 |

Tabel 2.3 Alkoholmisbrug: Varighed - i behandlingsgruppe og sammenligningsgruppe

| | | Medicinsk kastreret | | | | I alt | |
|-------------------|----|---------------------|---------|---------|---------|--------|---------|
| | | Ja (1) | | Nej (2) | | Antal | Procent |
| | | Antal | Procent | Antal | Procent | | |
| Alkoholmisbrug: 0 | | 1 | 2,8% | | | 1 | ,9% |
| varighed (mdr) 24 | | | | 5 | 6,8% | 5 | 4,6% |
| (sp38.3) 30 | | | | 1 | 1,4% | 1 | ,9% |
| 36 | 1 | 2,8% | 2 | 2,7% | 3 | 2,8% | |
| 48 | 1 | 2,8% | 3 | 4,1% | 4 | 3,7% | |
| 60 | 1 | 2,8% | 1 | 1,4% | 2 | 1,8% | |
| 72 | | | 1 | 1,4% | 1 | ,9% | |
| 84 | | | 2 | 2,7% | 2 | 1,8% | |
| 96 | | | 1 | 1,4% | 1 | ,9% | |
| 108 | 1 | 2,8% | 1 | 1,4% | 2 | 1,8% | |
| 120 | 4 | 11,1% | 3 | 4,1% | 7 | 6,4% | |
| 132 | 1 | 2,8% | | | 1 | ,9% | |
| 144 | 2 | 5,6% | | | 2 | 1,8% | |
| 156 | | | 2 | 2,7% | 2 | 1,8% | |
| 180 | 2 | 5,6% | 1 | 1,4% | 3 | 2,8% | |
| 192 | | | 1 | 1,4% | 1 | ,9% | |
| 204 | | | 2 | 2,7% | 2 | 1,8% | |
| 216 | 1 | 2,8% | | | 1 | ,9% | |
| 240 | 1 | 2,8% | 2 | 2,7% | 3 | 2,8% | |
| 252 | | | 1 | 1,4% | 1 | ,9% | |
| 276 | | | 1 | 1,4% | 1 | ,9% | |
| 396 | 1 | 2,8% | | | 1 | ,9% | |
| 420 | 1 | 2,8% | 1 | 1,4% | 2 | 1,8% | |
| Ved ikke (999) | 18 | 50,0% | 42 | 57,5% | 60 | 55,0% | |
| I alt | 36 | 100,0% | 73 | 100,0% | 109 | 100,0% | |

Tabel 2.4 Alkoholmisbrug: Fysiske komplikationer - i behandlingsgruppe og sammenligningsgruppe

| | | Medicinsk kastreret | | | | I alt | |
|--------------------------|---------------|---------------------|---------|---------|---------|-------|---------|
| | | Ja (1) | | Nej (2) | | Antal | Procent |
| | | Antal | Procent | Antal | Procent | | |
| Alkoholmisbrug: fysiske | Nej (1) | 24 | 66,7% | 22 | 30,1% | 46 | 42,2% |
| komplikationer? (sp38.4) | Ja (2) | 5 | 13,9% | 18 | 24,7% | 23 | 21,1% |
| | Ved ikke (99) | 7 | 19,4% | 33 | 45,2% | 40 | 36,7% |
| I alt | | 36 | 100,0% | 73 | 100,0% | 109 | 100,0% |

Tabel 2.5 Alkoholmisbrug: Psykiske komplikationer - i behandlingsgruppe og sammenligningsgruppe

| | | Medicinsk kastreret | | | | I alt | |
|-------------------------|--|---------------------|---------|---------|---------|-------|---------|
| | | Ja (1) | | Nej (2) | | Antal | Procent |
| | | Antal | Procent | Antal | Procent | | |
| Alkoholmisbrug: Nej (1) | | 3 | 8,3% | 12 | 16,4% | 15 | 13,8% |
| psykiske kompl.? Ja (2) | | 26 | 72,2% | 29 | 39,7% | 55 | 50,5% |
| (sp38.6) Ved ikke (99) | | 7 | 19,4% | 32 | 43,8% | 39 | 35,8% |
| I alt | | 36 | 100,0% | 73 | 100,0% | 109 | 100,0% |

Tabel 2.6 Alkoholmisbrug: Tidligere antabusbehandling - i behandlingsgruppe og sammenligningsgruppe

| | | Medicinsk kastreret | | | | I alt | |
|-----------------------------------|--|---------------------|---------|---------|---------|-------|---------|
| | | Ja (1) | | Nej (2) | | Antal | Procent |
| | | Antal | Procent | Antal | Procent | | |
| Alkoholmisbrug: tidligere Nej (1) | | 4 | 11,1% | 35 | 47,9% | 39 | 35,8% |
| antabusbehandling? Ja (2) | | 26 | 72,2% | 21 | 28,8% | 47 | 43,1% |
| (sp38.8) Ved ikke (99) | | 6 | 16,7% | 17 | 23,3% | 23 | 21,1% |
| I alt | | 36 | 100,0% | 73 | 100,0% | 109 | 100,0% |

Tabel 2.7 Alkoholmisbrug: Hyppighed - i behandlingsgruppe og sammenligningsgruppe

| | | Medicinsk kastreret | | | | I alt | |
|------------------------------------------|--|---------------------|---------|---------|---------|-------|---------|
| | | Ja (1) | | Nej (2) | | Antal | Procent |
| | | Antal | Procent | Antal | Procent | | |
| Alkoholmisbrug: Tidligere periodevis (1) | | 4 | 11,1% | 12 | 16,4% | 16 | 14,7% |
| hyppighed Fortsat periodevis (2) | | 11 | 30,6% | 11 | 15,1% | 22 | 20,2% |
| (sp38.9) Tidligere vedvarende (3) | | | | 4 | 5,5% | 4 | 3,7% |
| Fortsat vedvarende (4) | | 14 | 38,9% | 13 | 17,8% | 27 | 24,8% |
| Ved ikke (99) | | 7 | 19,4% | 33 | 45,2% | 40 | 36,7% |
| I alt | | 36 | 100,0% | 73 | 100,0% | 109 | 100,0% |

Tabel 2.8 Alkoholmisbrug: Subjektiv afhængighed - i behandlingsgruppe og sammenligningsgruppe

| | | Medicinsk kastreret | | | | I alt | |
|------------------------------|--|---------------------|---------|---------|---------|-------|---------|
| | | Ja (1) | | Nej (2) | | Antal | Procent |
| | | Antal | Procent | Antal | Procent | | |
| Alkoholmisbrug: Nej (1) | | 7 | 19,4% | 16 | 21,9% | 23 | 21,1% |
| subjektiv afhængighed Ja (2) | | 18 | 50,0% | 24 | 32,9% | 42 | 38,5% |
| (sp38.10) Ved ikke (99) | | 11 | 30,6% | 33 | 45,2% | 44 | 40,4% |
| I alt | | 36 | 100,0% | 73 | 100,0% | 109 | 100,0% |

Tabel 2.9 Alkoholmisbrug: Global misbrugsvurdering - i behandlingsgruppe og sammenligningsgruppe

| | | Medicinsk kastreret | | | | I alt | |
|----------------------------------------------------|------------------------------|---------------------|---------|---------|---------|-------|---------|
| | | Ja (1) | | Nej (2) | | Antal | Procent |
| | | Antal | Procent | Antal | Procent | | |
| Alkoholmisbrug: global misbrugsvurdering (sp38.11) | Invaliderende, fortsat (2) | | | 1 | 1,4% | 1 | ,9% |
| | Middelsvære konsekvenser (3) | 26 | 72,2% | 34 | 46,6% | 60 | 55,0% |
| | Lette konsekvenser (4) | 1 | 2,8% | 5 | 6,8% | 6 | 5,5% |
| | Ingen konsekvenser (5) | 9 | 25,0% | 32 | 43,8% | 41 | 37,6% |
| | Ved ikke (99) | | | 1 | 1,4% | 1 | ,9% |
| I alt | | 36 | 100,0% | 73 | 100,0% | 109 | 100,0% |

Opioider

Tabel 2.10 Opioidmisbrug på gerningstidspunktet - i behandlingsgruppe og sammenligningsgruppe

| | | Medicinsk kastreret | | | | I alt | |
|-------------------------------------|---------------|---------------------|---------|---------|---------|-------|---------|
| | | Ja (1) | | Nej (2) | | Antal | Procent |
| | | Antal | Procent | Antal | Procent | | |
| Opioider gerningstidspunkt (sp39.1) | Nej (1) | 34 | 94,4% | 69 | 94,5% | 103 | 94,5% |
| | Ja (2) | 2 | 5,6% | 3 | 4,1% | 5 | 4,6% |
| | Ved ikke (99) | | | 1 | 1,4% | 1 | ,9% |
| I alt | | 36 | 100,0% | 73 | 100,0% | 109 | 100,0% |

Tabel 2.11 Opioidmisbrug: Hvis ja: Debutalder - i behandlingsgruppe og sammenligningsgruppe

| | | Medicinsk kastreret | | | | I alt | |
|-------------------------------|----------------|---------------------|---------|---------|---------|-------|---------|
| | | Ja (1) | | Nej (2) | | Antal | Procent |
| | | Antal | Procent | Antal | Procent | | |
| Opioider: debutalder (sp39.2) | 20 | | | 1 | 1,4% | 1 | ,9% |
| | 24 | | | 1 | 1,4% | 1 | ,9% |
| | 29 | 1 | 2,8% | | | 1 | ,9% |
| | Ved ikke (999) | 35 | 97,2% | 71 | 97,3% | 106 | 97,2% |
| I alt | | 36 | 100,0% | 73 | 100,0% | 109 | 100,0% |

Tabel 2.12 Opioidmisbrug: Varighed - i behandlingsgruppe og sammenligningsgruppe

| | | Medicinsk kastreret | | | | I alt | |
|-----------------------------------|----------------|---------------------|---------|---------|---------|-------|---------|
| | | Ja (1) | | Nej (2) | | Antal | Procent |
| | | Antal | Procent | Antal | Procent | | |
| Opioider: varighed (mdr) (sp39.3) | 6 | | | 1 | 1,4% | 1 | ,9% |
| | 312 | | | 1 | 1,4% | 1 | ,9% |
| | Ved ikke (999) | 36 | 100,0% | 71 | 97,3% | 107 | 98,2% |
| I alt | | 36 | 100,0% | 73 | 100,0% | 109 | 100,0% |

Tabel 2.13 Opioidmisbrug: Fysiske komplikationer - i behandlingsgruppe og sammenligningsgruppe

| | | Medicinsk kastreret | | | | I alt | |
|--------------------------------------------|---------------|---------------------|---------|---------|---------|-------|---------|
| | | Ja (1) | | Nej (2) | | Antal | Procent |
| | | Antal | Procent | Antal | Procent | | |
| Opioider: fysiske komplikationer? (sp39.4) | Nej (1) | 3 | 8,3% | 1 | 1,4% | 4 | 3,7% |
| | Ja (2) | | | 1 | 1,4% | 1 | ,9% |
| | Ved ikke (99) | 33 | 91,7% | 71 | 97,3% | 104 | 95,4% |
| I alt | | 36 | 100,0% | 73 | 100,0% | 109 | 100,0% |

Tabel 2.14 Opioidmisbrug: Psykiske komplikationer - i behandlingsgruppe og sammenligningsgruppe

| | | Medicinsk kastreret | | | | I alt | |
|--------------------------------|---------------|---------------------|---------|---------|---------|-------|---------|
| | | Ja (1) | | Nej (2) | | Antal | Procent |
| | | Antal | Procent | Antal | Procent | | |
| Opioider: IV-misbrug? (sp39.6) | Nej (1) | 2 | 5,6% | 1 | 1,4% | 3 | 2,8% |
| | Ja (2) | 1 | 2,8% | 2 | 2,7% | 3 | 2,8% |
| | Ved ikke (99) | 33 | 91,7% | 70 | 95,9% | 103 | 94,5% |
| I alt | | 36 | 100,0% | 73 | 100,0% | 109 | 100,0% |

Tabel 2.15 Opioidmisbrug: Metadon - - i behandlingsgruppe og sammenligningsgruppe

| | | Medicinsk kastreret | | | | I alt | |
|----------------------------|--------------------------|---------------------|---------|---------|---------|-------|---------|
| | | Ja (1) | | Nej (2) | | Antal | Procent |
| | | Antal | Procent | Antal | Procent | | |
| Opioider: Metadon (sp39.7) | Nej (1) | 3 | 8,3% | 9 | 12,3% | 12 | 11,0% |
| | Tidligere aftrapning (2) | | | 1 | 1,4% | 1 | ,9% |
| | Ved ikke (99) | 33 | 91,7% | 63 | 86,3% | 96 | 88,1% |
| I alt | | 36 | 100,0% | 73 | 100,0% | 109 | 100,0% |

Tabel 2.16 Opioidmisbrug: Hyppighed - i behandlingsgruppe og sammenligningsgruppe

| | | Medicinsk kastreret | | | | I alt | |
|------------------------------|----------------------------------|---------------------|---------|---------|---------|-------|---------|
| | | Ja (1) | | Nej (2) | | Antal | Procent |
| | | Antal | Procent | Antal | Procent | | |
| Opioider: hyppighed (sp39.8) | Prøvet stoffet (1) | 1 | 2,8% | | | 1 | ,9% |
| | Sporadisk forbrug, afsluttet (2) | 1 | 2,8% | | | 1 | ,9% |
| | Kontinuerligt, nu afsl. (5) | | | 1 | 1,4% | 1 | ,9% |
| | Kontinuerligt, fortsat (6) | | | 1 | 1,4% | 1 | ,9% |
| | Ved ikke (99) | 34 | 94,4% | 71 | 97,3% | 105 | 96,3% |
| I alt | | 36 | 100,0% | 73 | 100,0% | 109 | 100,0% |

Tabel 2.17 Opioidmisbrug: Subjektiv afhængighed - i behandlingsgruppe og sammenligningsgruppe

| | | Medicinsk kastreret | | | | I alt | |
|------------------------------------------|---------------|---------------------|---------|---------|---------|-------|---------|
| | | Ja (1) | | Nej (2) | | Antal | Procent |
| | | Antal | Procent | Antal | Procent | | |
| Opioider: subjektiv afhængighed (sp39.9) | Nej (1) | 4 | 11,1% | 6 | 8,2% | 10 | 9,2% |
| | Ja (2) | | | 2 | 2,7% | 2 | 1,8% |
| | Ved ikke (99) | 32 | 88,9% | 65 | 89,0% | 97 | 89,0% |
| I alt | | 36 | 100,0% | 73 | 100,0% | 109 | 100,0% |

Tabel 2.18 Opioidmisbrug: Global misbrugsvurdering - i behandlingsgruppe og sammenligningsgruppe

| | | Medicinsk kastreret | | | | I alt | |
|----------------------------------------------|------------------------------|---------------------|---------|---------|---------|-------|---------|
| | | Ja (1) | | Nej (2) | | Antal | Procent |
| | | Antal | Procent | Antal | Procent | | |
| Opioider: global misbrugsvurdering (sp39.10) | Middelsvære konsekvenser (3) | | | 2 | 2,7% | 2 | 1,8% |
| | Lette konsekvenser (4) | | | 1 | 1,4% | 1 | ,9% |
| | Ingen konsekvenser (5) | 36 | 100,0% | 69 | 94,5% | 105 | 96,3% |
| | Ved ikke (99) | | | 1 | 1,4% | 1 | ,9% |
| I alt | | 36 | 100,0% | 73 | 100,0% | 109 | 100,0% |

Cannabis

Tabel 2.19 Cannabisforbrug på gerningstidspunktet - i behandlingsgruppe og sammenligningsgruppe

| | | Medicinsk kastreret | | | | I alt | |
|---------------------------|---------------|---------------------|---------|---------|---------|-------|---------|
| | | Ja (1) | | Nej (2) | | Antal | Procent |
| | | Antal | Procent | Antal | Procent | | |
| Cannabisforbrug? (sp40.1) | Nej (1) | 17 | 47,2% | 40 | 54,8% | 57 | 52,3% |
| | Ja (2) | 19 | 52,8% | 32 | 43,8% | 51 | 46,8% |
| | Ved ikke (99) | | | 1 | 1,4% | 1 | ,9% |
| I alt | | 36 | 100,0% | 73 | 100,0% | 109 | 100,0% |

Tabel 2.20 Cannabisforbrug: Hvis ja: Debutalder- i behandlingsgruppe og sammenligningsgruppe

| | Medicinsk kastreret | | | | I alt | |
|--------------------------------------|---------------------|---------|---------|---------|-------|---------|
| | Ja (1) | | Nej (2) | | Antal | Procent |
| | Antal | Procent | Antal | Procent | | |
| Cannabisforbrug: debutalder (sp40.2) | 9 | | 1 | 1,4% | 1 | ,9% |
| | 13 | 1 | 2,8% | | 1 | ,9% |
| | 14 | | | 2 | 2 | 1,8% |
| | 15 | 3 | 8,3% | | 3 | 2,8% |
| | 16 | | | 5 | 5 | 4,6% |
| | 17 | 1 | 2,8% | 1 | 2 | 1,8% |
| | 18 | 1 | 2,8% | 2 | 3 | 2,8% |
| | 19 | | | 1 | 1 | ,9% |
| | 20 | | | 5 | 5 | 4,6% |
| | 21 | | | 1 | 1 | ,9% |
| | 22 | | | 1 | 1 | ,9% |
| | 24 | | | 1 | 1 | ,9% |
| | 29 | 1 | 2,8% | | 1 | ,9% |
| | Ved ikke (999) | 29 | 80,6% | 53 | 82 | 75,2% |
| I alt | | 36 | 100,0% | 73 | 109 | 100,0% |

Tabel 2.21 Cannabisforbrug: Debutalder givet Cannabisforbrug på gerningstidspunktet - i behandlingsgruppe og sammenligningsgruppe

| | Medicinsk kastreret | | I alt |
|--------------------------------------|---------------------|---------|-------|
| | Ja (1) | Nej (2) | |
| Cannabisforbrug: debutalder (sp40.2) | 9 | 1 | 1 |
| | 13 | 1 | 1 |
| | 14 | | 2 |
| | 15 | 3 | 3 |
| | 16 | | 5 |
| | 17 | 1 | 2 |
| | 18 | 1 | 3 |
| | 19 | | 1 |
| | 20 | | 5 |
| | 21 | | 1 |
| | 22 | | 1 |
| | 24 | | 1 |
| | 29 | 1 | 1 |
| | Ved ikke (999) | 12 | 24 |
| I alt | 19 | 32 | 51 |

Tabel 2.22 Cannabisforbrug: Varighed - i behandlingsgruppe og sammenligningsgruppe

| | Medicinsk kastreret | | | | I alt | |
|--------------------|---------------------|---------|---------|---------|-------|---------|
| | Ja (1) | | Nej (2) | | Antal | Procent |
| | Antal | Procent | Antal | Procent | | |
| Cannabisforbrug: 2 | | | 1 | 1,4% | 1 | ,9% |
| varighed (mdr) 12 | 1 | 2,8% | | | 1 | ,9% |
| (sp40.3) 18 | | | 1 | 1,4% | 1 | ,9% |
| 24 | 3 | 8,3% | 6 | 8,2% | 9 | 8,3% |
| 36 | 1 | 2,8% | | | 1 | ,9% |
| 48 | | | 1 | 1,4% | 1 | ,9% |
| 60 | 1 | 2,8% | 2 | 2,7% | 3 | 2,8% |
| 72 | | | 1 | 1,4% | 1 | ,9% |
| 108 | | | 1 | 1,4% | 1 | ,9% |
| 120 | | | 2 | 2,7% | 2 | 1,8% |
| 132 | | | 1 | 1,4% | 1 | ,9% |
| 180 | 1 | 2,8% | 1 | 1,4% | 2 | 1,8% |
| 192 | | | 1 | 1,4% | 1 | ,9% |
| 240 | | | 1 | 1,4% | 1 | ,9% |
| 252 | | | 2 | 2,7% | 2 | 1,8% |
| 432 | | | 1 | 1,4% | 1 | ,9% |
| Ved ikke (999) | 29 | 80,6% | 51 | 69,9% | 80 | 73,4% |
| I alt | 36 | 100,0% | 73 | 100,0% | 109 | 100,0% |

Tabel 2.23 Cannabisforbrug: Varighed givet Cannabisforbrug på gerningstidspunktet - i behandlingsgruppe og sammenligningsgruppe

| | Medicinsk kastreret | | I alt |
|--------------------|---------------------|---------|-------|
| | Ja (1) | Nej (2) | |
| Cannabisforbrug: 2 | | 1 | 1 |
| varighed (mdr) 12 | 1 | | 1 |
| (sp40.3) 18 | | 1 | 1 |
| 24 | 3 | 6 | 9 |
| 36 | 1 | | 1 |
| 48 | | 1 | 1 |
| 60 | 1 | 2 | 3 |
| 72 | | 1 | 1 |
| 108 | | 1 | 1 |
| 120 | | 2 | 2 |
| 132 | | 1 | 1 |
| 180 | 1 | 1 | 2 |
| 192 | | 1 | 1 |
| 240 | | 1 | 1 |
| 252 | | 2 | 2 |
| 432 | | 1 | 1 |
| Ved ikke (999) | 12 | 10 | 22 |
| I alt | 19 | 32 | 51 |

Tabel 2.24 Cannabisforbrug: Dagligt forbrug - i behandlingsgruppe og sammenligningsgruppe

| | | Medicinsk kastreret | | | | I alt | |
|--------------------|---------------|---------------------|---------|---------|---------|-------|---------|
| | | Ja (1) | | Nej (2) | | Antal | Procent |
| | | Antal | Procent | Antal | Procent | | |
| Cannabisforbrug: | Nej (1) | 5 | 13,9% | 13 | 17,8% | 18 | 16,5% |
| "dagligt" forbrug? | Ja (2) | 2 | 5,6% | 10 | 13,7% | 12 | 11,0% |
| (sp40.4) | Ved ikke (99) | 29 | 80,6% | 50 | 68,5% | 79 | 72,5% |
| I alt | | 36 | 100,0% | 73 | 100,0% | 109 | 100,0% |

Tabel 2.25 Cannabisforbrug: Daglig mængde - i behandlingsgruppe og sammenligningsgruppe

| | | Medicinsk kastreret | | | | I alt | |
|-------------------|---------------|---------------------|---------|---------|---------|-------|---------|
| | | Ja (1) | | Nej (2) | | Antal | Procent |
| | | Antal | Procent | Antal | Procent | | |
| Cannabisforbrug: | 1 | | | 1 | 1,4% | 1 | ,9% |
| daglig mængde (g) | 2 | | | 2 | 2,7% | 2 | 1,8% |
| (sp40.5) | Ved ikke (99) | 36 | 100,0% | 70 | 95,9% | 106 | 97,2% |
| I alt | | 36 | 100,0% | 73 | 100,0% | 109 | 100,0% |

Tabel 2.26 Cannabisforbrug: Psykiske komplikationer - i behandlingsgruppe og sammenligningsgruppe

| | | Medicinsk kastreret | | | | I alt | |
|------------------|---------------|---------------------|---------|---------|---------|-------|---------|
| | | Ja (1) | | Nej (2) | | Antal | Procent |
| | | Antal | Procent | Antal | Procent | | |
| Cannabisforbrug: | Nej (1) | 11 | 30,6% | 18 | 24,7% | 29 | 26,6% |
| psykiske kompl.? | Ja (2) | 7 | 19,4% | 11 | 15,1% | 18 | 16,5% |
| (sp40.6) | Ved ikke (99) | 18 | 50,0% | 44 | 60,3% | 62 | 56,9% |
| I alt | | 36 | 100,0% | 73 | 100,0% | 109 | 100,0% |

Tabel 2.27 Cannabisforbrug: Hyppighed - i behandlingsgruppe og sammenligningsgruppe

| | | Medicinsk kastreret | | | | I alt | |
|--------------------|----------------------------------|---------------------|---------|---------|---------|-------|---------|
| | | Ja (1) | | Nej (2) | | Antal | Procent |
| | | Antal | Procent | Antal | Procent | | |
| Cannabisforbrug: | Prøvet stoffet (1) | 1 | 2,8% | 3 | 4,1% | 4 | 3,7% |
| hyppighed (sp40.8) | Sporadisk forbrug, afsluttet (2) | 3 | 8,3% | 2 | 2,7% | 5 | 4,6% |
| | Sporadisk forbrug, fortsat (3) | 3 | 8,3% | 2 | 2,7% | 5 | 4,6% |
| | Periodevis (4) | | | 2 | 2,7% | 2 | 1,8% |
| | Kontinuerligt, nu afsl. (5) | 1 | 2,8% | 3 | 4,1% | 4 | 3,7% |
| | Kontinuerligt, fortsat (6) | 5 | 13,9% | 17 | 23,3% | 22 | 20,2% |
| | Ved ikke (99) | 23 | 63,9% | 44 | 60,3% | 67 | 61,5% |
| I alt | | 36 | 100,0% | 73 | 100,0% | 109 | 100,0% |

Tabel 2.28 Cannabisforbrug: Subjektiv afhængighed - i behandlingsgruppe og sammenligningsgruppe

| | | Medicinsk kastreret | | | | I alt | |
|-------------------------------------------------------|---------------|---------------------|---------|---------|---------|-------|---------|
| | | Ja (1) | | Nej (2) | | Antal | Procent |
| | | Antal | Procent | Antal | Procent | | |
| Cannabisforbrug: subjektiv afhængighed (sp40.9) | Nej (1) | 2 | 5,6% | 3 | 4,1% | 5 | 4,6% |
| | Ja (2) | 6 | 16,7% | 19 | 26,0% | 25 | 22,9% |
| | Ved ikke (99) | 28 | 77,8% | 51 | 69,9% | 79 | 72,5% |
| I alt | | 36 | 100,0% | 73 | 100,0% | 109 | 100,0% |

Tabel 2.29 Cannabisforbrug: Global misbrugsvurdering - i behandlingsgruppe og sammenligningsgruppe

| | | Medicinsk kastreret | | | | I alt | |
|--------------------------------------------------------------|------------------------------|---------------------|---------|---------|---------|-------|---------|
| | | Ja (1) | | Nej (2) | | Antal | Procent |
| | | Antal | Procent | Antal | Procent | | |
| Cannabisforbrug: global misbrugsvurdering (sp40.10) | Middelsvære konsekvenser (3) | 8 | 22,2% | 12 | 16,4% | 20 | 18,3% |
| | Lette konsekvenser (4) | 1 | 2,8% | 11 | 15,1% | 12 | 11,0% |
| | Ingen konsekvenser (5) | 26 | 72,2% | 48 | 65,8% | 74 | 67,9% |
| | Ved ikke (99) | 1 | 2,8% | 2 | 2,7% | 3 | 2,8% |
| I alt | | 36 | 100,0% | 73 | 100,0% | 109 | 100,0% |

Sedativa

Tabel 2.30 Sedativamisbrug - i behandlingsgruppe og sammenligningsgruppe

| | | Medicinsk kastreret | | | | I alt | |
|-------------------------------------|---------------|---------------------|---------|---------|---------|-------|---------|
| | | Ja (1) | | Nej (2) | | Antal | Procent |
| | | Antal | Procent | Antal | Procent | | |
| Misbrug af sedativa? (sp41.1) | Nej (1) | 32 | 88,9% | 62 | 84,9% | 94 | 86,2% |
| | Ja (2) | 4 | 11,1% | 10 | 13,7% | 14 | 12,8% |
| | Ved ikke (99) | | | 1 | 1,4% | 1 | ,9% |
| I alt | | 36 | 100,0% | 73 | 100,0% | 109 | 100,0% |

Tabel 2.31 Sedativamisbrug: Debutalder - i behandlingsgruppe og sammenligningsgruppe

| | | Medicinsk kastreret | | | | I alt | |
|---------------------------------------------------|----------------|---------------------|---------|---------|---------|-------|---------|
| | | Ja (1) | | Nej (2) | | Antal | Procent |
| | | Antal | Procent | Antal | Procent | | |
| Misbrug af sedativa: debutalder (sp41.2) | 11 | | | 1 | 1,4% | 1 | ,9% |
| | 20 | | | 1 | 1,4% | 1 | ,9% |
| | 21 | | | 1 | 1,4% | 1 | ,9% |
| | 23 | | | 1 | 1,4% | 1 | ,9% |
| | 24 | | | 1 | 1,4% | 1 | ,9% |
| | Ved ikke (999) | 36 | 100,0% | 68 | 93,2% | 104 | 95,4% |
| I alt | | 36 | 100,0% | 73 | 100,0% | 109 | 100,0% |

Tabel 2.32 Sedativamisbrug: Varighed - i behandlingsgruppe og sammenligningsgruppe

| | Medicinsk kastreret | | | | I alt | |
|----------------------------------------------|---------------------|---------|---------|---------|-------|---------|
| | Ja (1) | | Nej (2) | | Antal | Procent |
| | Antal | Procent | Antal | Procent | | |
| Misbrug af sedativa: varighed (mdr) (sp41.3) | 2 | | 1 | 1,4% | 1 | ,9% |
| | 12 | | 1 | 1,4% | 1 | ,9% |
| | 24 | | 2 | 2,7% | 2 | 1,8% |
| | 108 | | 1 | 1,4% | 1 | ,9% |
| | 240 | | 1 | 1,4% | 1 | ,9% |
| | 432 | | 1 | 1,4% | 1 | ,9% |
| Ved ikke (999) | 36 | 100,0% | 66 | 90,4% | 102 | 93,6% |
| I alt | 36 | 100,0% | 73 | 100,0% | 109 | 100,0% |

Tabel 2.33 Sedativamisbrug: Fysiske komplikationer - i behandlingsgruppe og sammenligningsgruppe

| | Medicinsk kastreret | | | | I alt | | |
|-------------------------------------------------------|---------------------|---------|---------|---------|--------|---------|--------|
| | Ja (1) | | Nej (2) | | Antal | Procent | |
| | Antal | Procent | Antal | Procent | | | |
| Misbrug af sedativa: fysiske komplikationer? (sp41.4) | 1 nej | 2 | 5,6% | 8 | 11,0% | 10 | 9,2% |
| | 2 ja | | | 2 | 2,7% | 2 | 1,8% |
| | 99 ved ikke | 34 | 94,4% | 63 | 86,3% | 97 | 89,0% |
| I alt | | 36 | 100,0% | 73 | 100,0% | 109 | 100,0% |

Tabel 2.34 Sedativamisbrug: Psykiske komplikationer - i behandlingsgruppe og sammenligningsgruppe

| | Medicinsk kastreret | | | | I alt | | |
|------------------------------------------------|---------------------|---------|---------|---------|--------|---------|--------|
| | Ja (1) | | Nej (2) | | Antal | Procent | |
| | Antal | Procent | Antal | Procent | | | |
| Misbrug af sedativa: psykiske kompl.? (sp41.6) | Nej (1) | 1 | 2,8% | 5 | 6,8% | 6 | 5,5% |
| | Ja (2) | 2 | 5,6% | 5 | 6,8% | 7 | 6,4% |
| | Ved ikke (99) | 33 | 91,7% | 63 | 86,3% | 96 | 88,1% |
| I alt | | 36 | 100,0% | 73 | 100,0% | 109 | 100,0% |

Tabel 2.35 Sedativamisbrug: Rohypnol - i behandlingsgruppe og sammenligningsgruppe

| | Medicinsk kastreret | | | | I alt | | |
|------------------------------------------|---------------------|---------|---------|---------|--------|---------|--------|
| | Ja (1) | | Nej (2) | | Antal | Procent | |
| | Antal | Procent | Antal | Procent | | | |
| Misbrug af sedativa: "Rohypnol" (sp41.8) | Nej (1) | 1 | 2,8% | 4 | 5,5% | 5 | 4,6% |
| | Ja (2) | 2 | 5,6% | 4 | 5,5% | 6 | 5,5% |
| | Ved ikke (99) | 33 | 91,7% | 65 | 89,0% | 98 | 89,9% |
| I alt | | 36 | 100,0% | 73 | 100,0% | 109 | 100,0% |

Tabel 2.36 Sedativamisbrug: Hyppighed - i behandlingsgruppe og sammenligningsgruppe

| | | Medicinsk kastreret | | | | I alt | |
|--------------------------------------------------|----------------------------------|---------------------|---------|---------|---------|-------|---------|
| | | Ja (1) | | Nej (2) | | Antal | Procent |
| | | Antal | Procent | Antal | Procent | | |
| Misbrug af sedativa: hyppighed (sp41.9) | Sporadisk forbrug, afsluttet (2) | | | 1 | 1,4% | 1 | ,9% |
| | Sporadisk forbrug, fortsat (3) | | | 1 | 1,4% | 1 | ,9% |
| | Periodevis (4) | 1 | 2,8% | | | 1 | ,9% |
| | Kontinuerligt, nu afsl. (5) | | | 2 | 2,7% | 2 | 1,8% |
| | Kontinuerligt, fortsat (6) | 2 | 5,6% | 4 | 5,5% | 6 | 5,5% |
| | Ved ikke (99) | 33 | 91,7% | 65 | 89,0% | 98 | 89,9% |
| I alt | | 36 | 100,0% | 73 | 100,0% | 109 | 100,0% |

Tabel 2.37 Sedativamisbrug: Subjektiv afhængighed - i behandlingsgruppe og sammenligningsgruppe

| | | Medicinsk kastreret | | | | I alt | |
|------------------------------------------------------------|---------------|---------------------|---------|---------|---------|-------|---------|
| | | Ja (1) | | Nej (2) | | Antal | Procent |
| | | Antal | Procent | Antal | Procent | | |
| Misbrug af sedativa: subjektiv afhængighed (sp41.10) | Nej (1) | 3 | 8,3% | 3 | 4,1% | 6 | 5,5% |
| | Ja (2) | 3 | 8,3% | 5 | 6,8% | 8 | 7,3% |
| | Ved ikke (99) | 30 | 83,3% | 65 | 89,0% | 95 | 87,2% |
| I alt | | 36 | 100,0% | 73 | 100,0% | 109 | 100,0% |

Tabel 2.38 Sedativamisbrug: Global misbrugsvurdering - i behandlingsgruppe og sammenligningsgruppe

| | | Medicinsk kastreret | | | | I alt | |
|---------------------------------------------------------------|------------------------------|---------------------|---------|---------|---------|-------|---------|
| | | Ja (1) | | Nej (2) | | Antal | Procent |
| | | Antal | Procent | Antal | Procent | | |
| Misbrug af sedativa: global misbrugsvurdering (sp41.11) | Middelsvære konsekvenser (3) | 3 | 8,3% | 5 | 6,8% | 8 | 7,3% |
| | Lette konsekvenser (4) | 1 | 2,8% | 2 | 2,7% | 3 | 2,8% |
| | Ingen konsekvenser (5) | 32 | 88,9% | 64 | 87,7% | 96 | 88,1% |
| | Ved ikke (99) | | | 2 | 2,7% | 2 | 1,8% |
| I alt | | 36 | 100,0% | 73 | 100,0% | 109 | 100,0% |

CNC-stimulerende stoffer

Table 2.39 Misbrug af CNC-stimulerende stoffer- i behandlingsgruppe og sammenligningsgruppe

| | | Medicinsk kastreret | | | | I alt | |
|------------------------------------------------------|---------------|---------------------|---------|---------|---------|-------|---------|
| | | Ja (1) | | Nej (2) | | Antal | Procent |
| | | Antal | Procent | Antal | Procent | | |
| Misbrug af CNS- stimulerende stoffer? (sp42.1) | Nej (1) | 28 | 77,8% | 65 | 89,0% | 93 | 85,3% |
| | Ja (2) | 8 | 22,2% | 7 | 9,6% | 15 | 13,8% |
| | Ved ikke (99) | | | 1 | 1,4% | 1 | ,9% |
| I alt | | 36 | 100,0% | 73 | 100,0% | 109 | 100,0% |

Table 2.40 Misbrug af CNC-stimulerende stoffer. Hvis ja: Debutalder - i behandlingsgruppe og sammenligningsgruppe

| | | Medicinsk kastreret | | | | I alt | |
|----------------------------------------------------|----------------|---------------------|---------|---------|---------|-------|---------|
| | | Ja (1) | | Nej (2) | | Antal | Procent |
| | | Antal | Procent | Antal | Procent | | |
| Misbrug af CNS- stimul.: debutalder (sp42.2) | 18 | 2 | 5,6% | 1 | 1,4% | 3 | 2,8% |
| | 19 | 1 | 2,8% | | | 1 | ,9% |
| | 20 | | | 2 | 2,7% | 2 | 1,8% |
| | 22 | 1 | 2,8% | 1 | 1,4% | 2 | 1,8% |
| | 24 | | | 1 | 1,4% | 1 | ,9% |
| | Ved ikke (999) | 32 | 88,9% | 68 | 93,2% | 100 | 91,7% |
| I alt | | 36 | 100,0% | 73 | 100,0% | 109 | 100,0% |

Table 2.41 Misbrug af CNC-stimulerende stoffer: Varighed - i behandlingsgruppe og sammenligningsgruppe

| | | Medicinsk kastreret | | | | I alt | |
|-----------------------------------------------------------|----------------|---------------------|---------|---------|---------|-------|---------|
| | | Ja (1) | | Nej (2) | | Antal | Procent |
| | | Antal | Procent | Antal | Procent | | |
| Misbrug af CNS- stimul.: varighed (mdr) (sp42.3) | 12 | 1 | 2,8% | | | 1 | ,9% |
| | 18 | | | 1 | 1,4% | 1 | ,9% |
| | 24 | | | 2 | 2,7% | 2 | 1,8% |
| | 60 | 1 | 2,8% | | | 1 | ,9% |
| | 432 | | | 1 | 1,4% | 1 | ,9% |
| | Ved ikke (999) | 34 | 94,4% | 69 | 94,5% | 103 | 94,5% |
| I alt | | 36 | 100,0% | 73 | 100,0% | 109 | 100,0% |

Table 2.42 Misbrug af CNC-stimulerende stoffer: Fysiske komplikationer - i behandlingsgruppe og sammenligningsgruppe

| | | Medicinsk kastreret | | | | I alt | |
|----------------------------------------------------------|---------------|---------------------|---------|---------|---------|-------|---------|
| | | Ja (1) | | Nej (2) | | Antal | Procent |
| | | Antal | Procent | Antal | Procent | | |
| Misbrug af CNS-stimul.: fysiske komplikationer? (sp42.4) | Nej (1) | 7 | 19,4% | 5 | 6,8% | 12 | 11,0% |
| | Ja (2) | | | 1 | 1,4% | 1 | ,9% |
| | Ved ikke (99) | 29 | 80,6% | 67 | 91,8% | 96 | 88,1% |
| I alt | | 36 | 100,0% | 73 | 100,0% | 109 | 100,0% |

Table 2.43 Misbrug af CNC-stimulerende stoffer: Psykiske komplikationer - i behandlingsgruppe og sammenligningsgruppe

| | | Medicinsk kastreret | | | | I alt | |
|---------------------------------------------------|---------------|---------------------|---------|---------|---------|-------|---------|
| | | Ja (1) | | Nej (2) | | Antal | Procent |
| | | Antal | Procent | Antal | Procent | | |
| Misbrug af CNS-stimul.: psykiske kompl.? (sp42.6) | Nej (1) | 5 | 13,9% | 1 | 1,4% | 6 | 5,5% |
| | Ja (2) | 3 | 8,3% | 5 | 6,8% | 8 | 7,3% |
| | Ved ikke (99) | 28 | 77,8% | 67 | 91,8% | 95 | 87,2% |
| I alt | | 36 | 100,0% | 73 | 100,0% | 109 | 100,0% |

Table 2.44 Misbrug af CNC-stimulerende stoffer: Hyppighed - i behandlingsgruppe og sammenligningsgruppe

| | | Medicinsk kastreret | | | | I alt | |
|--------------------------------------------|----------------------------------|---------------------|---------|---------|---------|-------|---------|
| | | Ja (1) | | Nej (2) | | Antal | Procent |
| | | Antal | Procent | Antal | Procent | | |
| Misbrug af CNS-stimul.: hyppighed (sp42.8) | Prøvet stoffet (1) | 4 | 11,1% | | | 4 | 3,7% |
| | Sporadisk forbrug, afsluttet (2) | 1 | 2,8% | | | 1 | ,9% |
| | Sporadisk forbrug, fortsat (3) | 1 | 2,8% | | | 1 | ,9% |
| | Kontinuerligt, nu afsl. (5) | 1 | 2,8% | 3 | 4,1% | 4 | 3,7% |
| | Kontinuerligt, fortsat (6) | | | 2 | 2,7% | 2 | 1,8% |
| | Ved ikke (99) | 29 | 80,6% | 68 | 93,2% | 97 | 89,0% |
| I alt | | 36 | 100,0% | 73 | 100,0% | 109 | 100,0% |

Table 2.45 Misbrug af CNC-stimulerende stoffer: Subjektiv afhængighed - i behandlingsgruppe og sammenligningsgruppe

| | | Medicinsk kastreret | | | | I alt | |
|--------------------------------------------------------|---------------|---------------------|---------|---------|---------|-------|---------|
| | | Ja (1) | | Nej (2) | | Antal | Procent |
| | | Antal | Procent | Antal | Procent | | |
| Misbrug af CNS-stimul.: subjektiv afhængighed (sp42.9) | Nej (1) | 4 | 11,1% | 5 | 6,8% | 9 | 8,3% |
| | Ja (2) | 1 | 2,8% | 2 | 2,7% | 3 | 2,8% |
| | Ved ikke (99) | 31 | 86,1% | 66 | 90,4% | 97 | 89,0% |
| I alt | | 36 | 100,0% | 73 | 100,0% | 109 | 100,0% |

Tabel 2.46 Misbrug af CNC-stimulerende stoffer: Global misbrugsvurdering - i behandlingsgruppe og sammenligningsgruppe

| | | Medicinsk kasteret | | | | I alt | |
|------------------------------------------------------------|------------------------------|--------------------|---------|---------|---------|-------|---------|
| | | Ja (1) | | Nej (2) | | Antal | Procent |
| | | Antal | Procent | Antal | Procent | | |
| Misbrug af CNS-stimul.: global misbrugsvurdering (sp42.10) | Middelsvære konsekvenser (3) | 2 | 5,6% | 4 | 5,5% | 6 | 5,5% |
| | Lette konsekvenser (4) | 1 | 2,8% | 2 | 2,7% | 3 | 2,8% |
| | Ingen konsekvenser (5) | 32 | 88,9% | 65 | 89,0% | 97 | 89,0% |
| | Ved ikke (99) | 1 | 2,8% | 2 | 2,7% | 3 | 2,8% |
| I alt | | 36 | 100,0% | 73 | 100,0% | 109 | 100,0% |

Tabel 2.47 Misbrug af CNC-stimulerende stoffer: Type - i behandlingsgruppe og sammenligningsgruppe

| | | Medicinsk kasteret | | | | I alt | |
|----------------------------------------|--------------------|--------------------|---------|---------|---------|-------|---------|
| | | Ja (1) | | Nej (2) | | Antal | Procent |
| | | Antal | Procent | Antal | Procent | | |
| Misbrug af CNS-stimul.: type (sp42.11) | Mest amfetamin (1) | 6 | 16,7% | 6 | 8,2% | 12 | 11,0% |
| | Blandet (3) | 2 | 5,6% | 1 | 1,4% | 3 | 2,8% |
| | Ved ikke (99) | 28 | 77,8% | 66 | 90,4% | 94 | 86,2% |
| I alt | | 36 | 100,0% | 73 | 100,0% | 109 | 100,0% |

LSD og andre hallucinogener

Tabel 2.48 Misbrug af LSD og andre hallucinogener - i behandlingsgruppe og sammenligningsgruppe

| | | Medicinsk kasteret | | | | I alt | |
|--------------------------------------------------|---------------|--------------------|---------|---------|---------|-------|---------|
| | | Ja (1) | | Nej (2) | | Antal | Procent |
| | | Antal | Procent | Antal | Procent | | |
| Misbrug af LSD og andre hallucinogener? (sp43.1) | Nej (1) | 35 | 97,2% | 69 | 94,5% | 104 | 95,4% |
| | Ja (2) | 1 | 2,8% | 3 | 4,1% | 4 | 3,7% |
| | Ved ikke (99) | | | 1 | 1,4% | 1 | ,9% |
| I alt | | 36 | 100,0% | 73 | 100,0% | 109 | 100,0% |

Tabel 2.49 Misbrug af LSD og andre hallucinogener: Debutalder - i behandlingsgruppe og sammenligningsgruppe

| | | Medicinsk kasteret | | | | I alt | |
|-----------------------------------------|----------------|--------------------|---------|---------|---------|-------|---------|
| | | Ja (1) | | Nej (2) | | Antal | Procent |
| | | Antal | Procent | Antal | Procent | | |
| Misbrug af LSD oa.: debutalder (sp43.2) | 18 | | | 1 | 1,4% | 1 | ,9% |
| | 20 | | | 1 | 1,4% | 1 | ,9% |
| | Ved ikke (999) | 36 | 100,0% | 71 | 97,3% | 107 | 98,2% |
| I alt | | 36 | 100,0% | 73 | 100,0% | 109 | 100,0% |

Tabel 2.50 Misbrug af LSD og andre hallucinogener: Varighed - i behandlingsgruppe og sammenligningsgruppe

| | | Medicinsk kastreret | | | | I alt | |
|------------------------------------------------|---------------------|---------------------|---------|---------|---------|-------|---------|
| | | Ja (1) | | Nej (2) | | Antal | Procent |
| | | Antal | Procent | Antal | Procent | | |
| Misbrug af LSD oa.: varighed (mdr) (sp43.3) | 6 Ved ikke (999) | | | 2 | 2,7% | 2 | 1,8% |
| | | 36 | 100,0% | 71 | 97,3% | 107 | 98,2% |
| I alt | | 36 | 100,0% | 73 | 100,0% | 109 | 100,0% |

Tabel 2.51 Misbrug af LSD og andre hallucinogener: Fysiske komplikationer - i behandlingsgruppe og sammenligningsgruppe

| | | Medicinsk kastreret | | | | I alt | |
|------------------------------------------------------------|------------------------------------|---------------------|---------|---------|---------|-------|---------|
| | | Ja (1) | | Nej (2) | | Antal | Procent |
| | | Antal | Procent | Antal | Procent | | |
| Misbrug af LSD oa.: fysiske komplikationer? (sp43.4) | Nej (1) Ja (2) Ved ikke (99) | 1 | 2,8% | 3 | 4,1% | 4 | 3,7% |
| | | 35 | 97,2% | 69 | 94,5% | 104 | 95,4% |
| I alt | | 36 | 100,0% | 73 | 100,0% | 109 | 100,0% |

Tabel 2.52 Misbrug af LSD og andre hallucinogener: Psykiske komplikationer - i behandlingsgruppe og sammenligningsgruppe

| | | Medicinsk kastreret | | | | I alt | |
|-----------------------------------------------------|------------------------------------|---------------------|---------|---------|---------|-------|---------|
| | | Ja (1) | | Nej (2) | | Antal | Procent |
| | | Antal | Procent | Antal | Procent | | |
| Misbrug af LSD oa.: psykiske kompl.? (sp43.6) | Nej (1) Ja (2) Ved ikke (99) | 1 | 2,8% | 2 | 2,7% | 3 | 2,8% |
| | | 35 | 97,2% | 69 | 94,5% | 104 | 95,4% |
| I alt | | 36 | 100,0% | 73 | 100,0% | 109 | 100,0% |

Tabel 2.53 Misbrug af LSD og andre hallucinogener: Hyppighed - i behandlingsgruppe og sammenligningsgruppe

| | | Medicinsk kastreret | | | | I alt | |
|-------------------------------------------|--------------------------------------------------------------------------------------------------|---------------------|---------|---------|---------|-------|---------|
| | | Ja (1) | | Nej (2) | | Antal | Procent |
| | | Antal | Procent | Antal | Procent | | |
| Misbrug af LSD oa.: hyppighed (sp43.8) | Prøvet stoffet (1) Kontinuerligt, nu afsl. (5) Kontinuerligt, fortsat (6) Ved ikke (99) | | | 2 | 2,7% | 2 | 1,8% |
| | | 1 | 2,8% | | | 1 | ,9% |
| | | | | 1 | 1,4% | 1 | ,9% |
| | | 35 | 97,2% | 70 | 95,9% | 105 | 96,3% |
| I alt | | 36 | 100,0% | 73 | 100,0% | 109 | 100,0% |

Tabel 2.54 Misbrug af LSD og andre hallucinogener: Subjektiv afhængighed - i behandlingsgruppe og sammenligningsgruppe

| | | Medicinsk kastreret | | | | I alt | |
|----------------------------------------------------------|---------------|---------------------|---------|---------|---------|-------|---------|
| | | Ja (1) | | Nej (2) | | Antal | Procent |
| | | Antal | Procent | Antal | Procent | | |
| Misbrug af LSD oa.: subjektiv afhængighed (sp43.9) | Nej (1) | 3 | 8,3% | 2 | 2,7% | 5 | 4,6% |
| | Ved ikke (99) | 33 | 91,7% | 71 | 97,3% | 104 | 95,4% |
| I alt | | 36 | 100,0% | 73 | 100,0% | 109 | 100,0% |

Tabel 2.55 Misbrug af LSD og andre hallucinogener: Global misbrugsvurdering - i behandlingsgruppe og sammenligningsgruppe

| | | Medicinsk kastreret | | | | I alt | |
|-----------------------------------------------------------------|------------------------------|---------------------|---------|---------|---------|-------|---------|
| | | Ja (1) | | Nej (2) | | Antal | Procent |
| | | Antal | Procent | Antal | Procent | | |
| Misbrug af LSD oa.: global misbrugsvurdering (sp43.10) | Middelsvære konsekvenser (3) | | | 2 | 2,7% | 2 | 1,8% |
| | Ingen konsekvenser (5) | 36 | 100,0% | 70 | 95,9% | 106 | 97,2% |
| | Ved ikke (99) | | | 1 | 1,4% | 1 | ,9% |
| I alt | | 36 | 100,0% | 73 | 100,0% | 109 | 100,0% |

Tabel 2.56 Misbrug af LSD og andre hallucinogener: Type - i behandlingsgruppe og sammenligningsgruppe

| | | Medicinsk kastreret | | | | I alt | |
|---------------------------------------|---------------|---------------------|---------|---------|---------|-------|---------|
| | | Ja (1) | | Nej (2) | | Antal | Procent |
| | | Antal | Procent | Antal | Procent | | |
| Misbrug af LSD oa.: type (sp43.11) | Kun LSD (1) | 1 | 2,8% | 2 | 2,7% | 3 | 2,8% |
| | Blandet (3) | | | 1 | 1,4% | 1 | ,9% |
| | Ved ikke (99) | 35 | 97,2% | 70 | 95,9% | 105 | 96,3% |
| I alt | | 36 | 100,0% | 73 | 100,0% | 109 | 100,0% |

Hoveddiagnose

Tabel 3.1 Hoveddiagnose efter ICD-10 - i behandlingsgruppe og sammenligningsgruppe

| | Medicinsk kastreret | | | | I alt | |
|-----------------------------------|---------------------|---------|---------|---------|-------|---------|
| | Ja (1) | | Nej (2) | | Antal | Procent |
| | Antal | Procent | Antal | Procent | | |
| Akut psykose (23.0) | | | 2 | 2,7% | 2 | 1,8% |
| Pers. forstyrrelse (60.0) | | | 1 | 1,4% | 1 | ,9% |
| Skizoid pers. forstyrrelse (60.1) | 1 | 2,8% | 1 | 1,4% | 2 | 1,8% |
| Dyssosial pers. struktur (60.2) | 32 | 88,9% | 65 | 89,0% | 97 | 89,0% |
| Depression (60.3) | 3 | 8,3% | | | 3 | 2,8% |
| Histrionisk pers. struktur (60.4) | | | 4 | 5,5% | 4 | 3,7% |
| I alt | 36 | 100,0% | 73 | 100,0% | 109 | 100,0% |

Misbrugsdiagnoser

Tabel 3.2 Alkoholdiagnose - i behandlingsgruppe og sammenligningsgruppe

| | Medicinsk kastreret | | | | I alt | | |
|------------------|---------------------|---------|---------|---------|--------|---------|--------|
| | Ja (1) | | Nej (2) | | Antal | Procent | |
| | Antal | Procent | Antal | Procent | | | |
| Alkohol Diagnose | Nej (0) | 12 | 33,3% | 33 | 45,8% | 45 | 41,7% |
| | Ja (1) | 24 | 66,7% | 39 | 54,2% | 63 | 58,3% |
| I alt | | 36 | 100,0% | 72 | 100,0% | 108 | 100,0% |

Tabel 3.3 Cannabisdiagnose - i behandlingsgruppe og sammenligningsgruppe

| | Medicinsk kastreret | | | | I alt | | |
|------------------|---------------------|---------|---------|---------|--------|---------|--------|
| | Ja (1) | | Nej (2) | | Antal | Procent | |
| | Antal | Procent | Antal | Procent | | | |
| Canabis Diagnose | Nej (0) | 20 | 55,6% | 48 | 65,8% | 68 | 62,4% |
| | Ja (1) | 16 | 44,4% | 24 | 32,9% | 40 | 36,7% |
| | Ved ikke (99) | | | 1 | 1,4% | 1 | ,9% |
| I alt | | 36 | 100,0% | 73 | 100,0% | 109 | 100,0% |

Tabel 3.4 Misbrug af centralstimulerende midler - i behandlingsgruppe og sammenligningsgruppe

| | | Medicinsk kastreret | | | | I alt | |
|-----------------------------|---------------|---------------------|---------|---------|---------|-------|---------|
| | | Ja (1) | | Nej (2) | | Antal | Procent |
| | | Antal | Procent | Antal | Procent | | |
| Centralstimulerende stoffer | Nej (0) | 33 | 91,7% | 69 | 94,5% | 102 | 93,6% |
| | Ja (1) | 3 | 8,3% | 3 | 4,1% | 6 | 5,5% |
| | Ved ikke (99) | | | 1 | 1,4% | 1 | ,9% |
| I alt | | 36 | 100,0% | 73 | 100,0% | 109 | 100,0% |

Tabel 3.5 Misbrug af opioider - i behandlingsgruppe og sammenligningsgruppe

| | | Medicinsk kastreret | | | | I alt | |
|-----------------|---------------|---------------------|---------|---------|---------|-------|---------|
| | | Ja (1) | | Nej (2) | | Antal | Procent |
| | | Antal | Procent | Antal | Procent | | |
| Opioid Diagnose | Nej (0) | 36 | 100,0% | 71 | 97,3% | 107 | 98,2% |
| | Ja (1) | | | 1 | 1,4% | 1 | ,9% |
| | Ved ikke (99) | | | 1 | 1,4% | 1 | ,9% |
| I alt | | 36 | 100,0% | 73 | 100,0% | 109 | 100,0% |

Tabel 3.6 Misbrug af sedativa - i behandlingsgruppe og sammenligningsgruppe

| | | Medicinsk kastreret | | | | I alt | |
|-------------------|---------------|---------------------|---------|---------|---------|-------|---------|
| | | Ja (1) | | Nej (2) | | Antal | Procent |
| | | Antal | Procent | Antal | Procent | | |
| Sedativa Diagnose | Nej (0) | 35 | 97,2% | 71 | 97,3% | 106 | 97,2% |
| | Ja (1) | 1 | 2,8% | 1 | 1,4% | 2 | 1,8% |
| | Ved ikke (99) | | | 1 | 1,4% | 1 | ,9% |
| I alt | | 36 | 100,0% | 73 | 100,0% | 109 | 100,0% |

Tabel 3.7 Blandings misbrug - i behandlingsgruppe og sammenligningsgruppe

Definition ?????

| | | Medicinsk kastreret | | | | I alt | |
|----------------------------|---------------|---------------------|---------|---------|---------|-------|---------|
| | | Ja (1) | | Nej (2) | | Antal | Procent |
| | | Antal | Procent | Antal | Procent | | |
| Blandingsmisbrugs Diagnose | Nej (0) | 34 | 94,4% | 66 | 90,4% | 100 | 91,7% |
| | Ja (1) | 2 | 5,6% | 6 | 8,2% | 8 | 7,3% |
| | Ved ikke (99) | | | 1 | 1,4% | 1 | ,9% |
| I alt | | 36 | 100,0% | 73 | 100,0% | 109 | 100,0% |

Begavelse

Tabel 3.8 Begavelse - i behandlingsgruppe og sammenligningsgruppe

| | Medicinsk kastreret | | | | I alt | |
|----------------------|---------------------|---------|---------|---------|-------|---------|
| | Ja (1) | | Nej (2) | | Antal | Procent |
| | Antal | Procent | Antal | Procent | | |
| Begavelse normal (1) | 23 | 63,9% | 56 | 76,7% | 79 | 72,5% |
| dårlig (2) | 7 | 19,4% | 6 | 8,2% | 13 | 11,9% |
| sinke (3) | 6 | 16,7% | 8 | 11,0% | 14 | 12,8% |
| Ved ikke (99) | | | 3 | 4,1% | 3 | 2,8% |
| I alt | 36 | 100,0% | 73 | 100,0% | 109 | 100,0% |

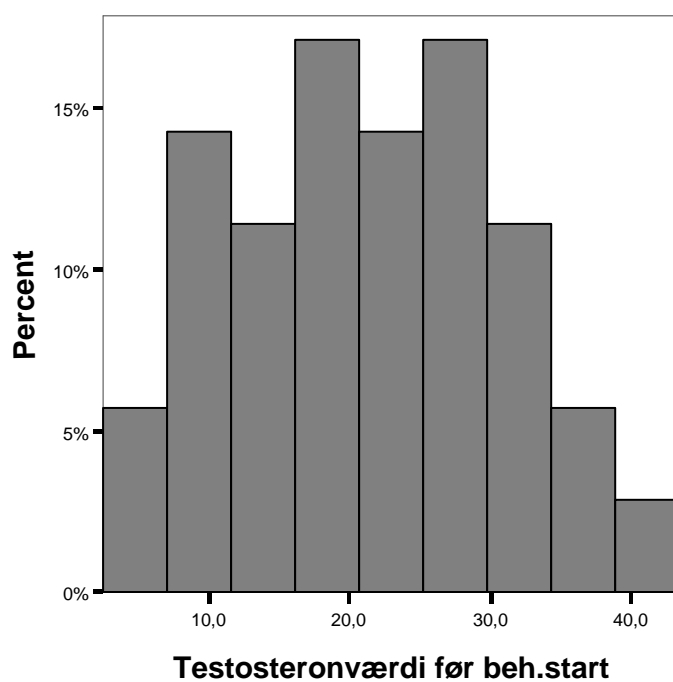
Tabel 4.1 Testosteron før behandlingsstart
Behandlingsgruppen

Testosteronværdi før beh.start

| | Antal | Kumuleret procent |
|--------------|-------|-------------------|
| 2,5 | 1 | 2,9 |
| 2,6 | 1 | 5,7 |
| 7,4 | 1 | 8,6 |
| 8,2 | 1 | 11,4 |
| 10,2 | 1 | 14,3 |
| 10,3 | 1 | 17,1 |
| 11,5 | 1 | 20,0 |
| 12,5 | 1 | 22,9 |
| 14,8 | 1 | 25,7 |
| 15,3 | 1 | 28,6 |
| 15,6 | 1 | 31,4 |
| 17,6 | 1 | 34,3 |
| 17,8 | 1 | 37,1 |
| 18,3 | 1 | 40,0 |
| 18,5 | 1 | 42,9 |
| 19,3 | 1 | 45,7 |
| 20,7 | 1 | 48,6 |
| 20,9 | 1 | 51,4 |
| 21,4 | 1 | 54,3 |
| 22,7 | 1 | 57,1 |
| 23,0 | 1 | 60,0 |
| 25,2 | 1 | 62,9 |
| 26,1 | 1 | 65,7 |
| 26,2 | 1 | 68,6 |
| 26,5 | 1 | 71,4 |
| 26,9 | 1 | 74,3 |
| 27,3 | 1 | 77,1 |
| 29,0 | 1 | 80,0 |
| 30,1 | 1 | 82,9 |
| 31,4 | 1 | 85,7 |
| 32,8 | 1 | 88,6 |
| 34,0 | 1 | 91,4 |
| 35,7 | 1 | 94,3 |
| 38,9 | 1 | 97,1 |
| 43,5 | 1 | 100,0 |
| Total | 35 | |
| Uoplyst (99) | 1 | |
| Total | 36 | |

Tabel 4.2 Testosteron før behandlingsstart Nøgletal

| | Mean | Percentile 75 | Median | Percentile 25 | Minimum |
|--------------------------------|------|---------------|--------|---------------|---------|
| Testosteronværdi før beh.start | 21,3 | 27,3 | 20,9 | 14,8 | 2,5 |

Tabel 4.3 Testosteron før behandlingsstart, Figur

Tabel 5.1 Afgørelser i Indexdom(me) Behandlingsgruppen

| Count | | Afgørelse Indexdom | | | | | I alt |
|-------|----|--------------------|---------------|---------------|-------------------------------------|-------------------|-------|
| | | Bøde (1) | Ubetinget (6) | Forvaring (7) | Psykiatrisk særførings altning (10) | G- forvaring (14) | |
| Lbnr. | 1 | 0 | 0 | 1 | 0 | 0 | 1 |
| | 2 | 0 | 0 | 0 | 0 | 1 | 1 |
| | 3 | 1 | 1 | 0 | 0 | 0 | 2 |
| | 4 | 0 | 1 | 0 | 0 | 0 | 1 |
| | 5 | 0 | 0 | 0 | 0 | 1 | 1 |
| | 6 | 0 | 0 | 0 | 0 | 1 | 1 |
| | 7 | 0 | 0 | 1 | 0 | 0 | 1 |
| | 8 | 0 | 0 | 1 | 0 | 0 | 1 |
| | 9 | 0 | 0 | 0 | 0 | 1 | 1 |
| | 10 | 0 | 0 | 0 | 1 | 0 | 1 |
| | 11 | 0 | 0 | 1 | 0 | 0 | 1 |
| | 12 | 0 | 0 | 1 | 0 | 0 | 1 |
| | 13 | 0 | 1 | 0 | 0 | 0 | 1 |
| | 14 | 0 | 1 | 0 | 0 | 0 | 1 |
| | 16 | 0 | 0 | 1 | 0 | 0 | 1 |
| | 17 | 0 | 1 | 0 | 0 | 0 | 1 |
| | 18 | 0 | 1 | 0 | 0 | 0 | 1 |
| | 19 | 0 | 1 | 0 | 0 | 0 | 1 |
| | 20 | 0 | 0 | 1 | 0 | 0 | 1 |
| | 21 | 0 | 0 | 0 | 0 | 1 | 1 |
| | 22 | 0 | 0 | 0 | 0 | 1 | 1 |
| | 23 | 0 | 0 | 1 | 0 | 0 | 1 |
| | 24 | 0 | 1 | 0 | 0 | 0 | 1 |
| | 25 | 0 | 0 | 1 | 0 | 0 | 1 |
| | 26 | 0 | 1 | 0 | 0 | 0 | 1 |
| | 27 | 0 | 0 | 1 | 0 | 0 | 1 |
| | 28 | 0 | 0 | 1 | 0 | 0 | 1 |
| | 29 | 0 | 1 | 0 | 0 | 0 | 1 |
| | 30 | 0 | 0 | 1 | 0 | 0 | 1 |
| | 31 | 0 | 0 | 1 | 0 | 0 | 1 |
| | 32 | 0 | 1 | 0 | 0 | 0 | 1 |
| | 33 | 0 | 0 | 0 | 1 | 0 | 1 |
| | 34 | 0 | 1 | 0 | 0 | 0 | 1 |
| | 35 | 0 | 2 | 0 | 0 | 0 | 2 |
| | 36 | 0 | 1 | 0 | 0 | 0 | 1 |
| | 37 | 0 | 0 | 1 | 0 | 0 | 1 |
| I alt | | 1 | 15 | 14 | 2 | 6 | 38 |

Tabel 5.2 Afgørelser i Indexdom(me) Sammenligningsgruppen

| Count | | Afgørelse | | | | | | | | I alt |
|-------|---|-----------|-----------|--------------|---------------------|---------------|---------------|-------------------------------------|------------------|-------|
| Lbnr. | | Bøde (1) | Hæfte (3) | Betinget (4) | Kombinationsdom (5) | Ubetinget (6) | Forvaring (7) | Psykiatrisk særforans taltning (10) | G forvaring (14) | |
| 38 | 0 | 0 | 0 | 0 | 0 | 1 | 0 | 0 | 0 | 1 |
| 39 | 0 | 0 | 0 | 0 | 0 | 0 | 0 | 1 | 0 | 1 |
| 40 | 0 | 0 | 0 | 0 | 0 | 2 | 0 | 0 | 0 | 2 |
| 41 | 0 | 0 | 0 | 0 | 0 | 1 | 0 | 0 | 0 | 1 |
| 42 | 0 | 0 | 0 | 0 | 0 | 1 | 0 | 0 | 0 | 1 |
| 43 | 0 | 0 | 0 | 0 | 0 | 1 | 0 | 0 | 0 | 1 |
| 44 | 0 | 0 | 0 | 0 | 0 | 1 | 0 | 0 | 0 | 1 |
| 45 | 0 | 0 | 0 | 0 | 0 | 1 | 0 | 0 | 0 | 1 |
| 46 | 0 | 0 | 0 | 0 | 0 | 1 | 0 | 0 | 0 | 1 |
| 47 | 0 | 0 | 0 | 0 | 0 | 4 | 0 | 0 | 0 | 4 |
| 49 | 0 | 0 | 0 | 0 | 0 | 3 | 0 | 0 | 0 | 3 |
| 50 | 0 | 0 | 0 | 0 | 0 | 2 | 0 | 0 | 0 | 2 |
| 51 | 1 | 0 | 0 | 0 | 0 | 2 | 0 | 0 | 0 | 3 |
| 52 | 0 | 0 | 0 | 0 | 0 | 0 | 1 | 0 | 0 | 1 |
| 53 | 0 | 0 | 0 | 0 | 0 | 2 | 0 | 0 | 0 | 2 |
| 54 | 0 | 0 | 0 | 0 | 0 | 1 | 0 | 0 | 0 | 1 |
| 55 | 0 | 0 | 0 | 0 | 0 | 0 | 0 | 1 | 0 | 1 |
| 56 | 0 | 0 | 0 | 0 | 0 | 1 | 0 | 0 | 0 | 1 |
| 57 | 0 | 0 | 0 | 0 | 0 | 1 | 0 | 0 | 0 | 1 |
| 58 | 0 | 0 | 0 | 0 | 0 | 1 | 0 | 0 | 0 | 1 |
| 59 | 0 | 0 | 0 | 0 | 0 | 1 | 0 | 0 | 0 | 1 |
| 60 | 0 | 0 | 0 | 0 | 0 | 1 | 0 | 0 | 0 | 1 |
| 61 | 0 | 0 | 0 | 1 | 0 | 0 | 0 | 0 | 0 | 1 |
| 62 | 0 | 1 | 0 | 0 | 0 | 1 | 0 | 0 | 0 | 2 |
| 63 | 0 | 0 | 0 | 0 | 1 | 1 | 0 | 0 | 0 | 2 |
| 64 | 0 | 0 | 0 | 0 | 0 | 1 | 0 | 0 | 0 | 1 |
| 65 | 0 | 0 | 0 | 0 | 0 | 1 | 0 | 0 | 0 | 1 |
| 66 | 0 | 0 | 0 | 0 | 0 | 1 | 0 | 0 | 0 | 1 |
| 67 | 0 | 0 | 0 | 0 | 0 | 1 | 0 | 0 | 0 | 1 |
| 68 | 0 | 0 | 0 | 0 | 0 | 1 | 0 | 0 | 0 | 1 |
| 69 | 0 | 0 | 0 | 0 | 0 | 1 | 0 | 0 | 0 | 1 |
| 70 | 0 | 0 | 0 | 0 | 0 | 1 | 0 | 0 | 0 | 1 |
| 71 | 0 | 0 | 0 | 0 | 0 | 1 | 0 | 0 | 0 | 1 |
| 72 | 0 | 0 | 0 | 0 | 0 | 1 | 0 | 0 | 0 | 1 |
| 73 | 0 | 0 | 0 | 0 | 0 | 1 | 0 | 0 | 0 | 1 |
| 74 | 0 | 0 | 0 | 0 | 0 | 1 | 0 | 0 | 0 | 1 |
| 75 | 0 | 0 | 0 | 0 | 0 | 1 | 0 | 0 | 0 | 1 |
| 76 | 0 | 0 | 0 | 0 | 0 | 1 | 0 | 0 | 0 | 1 |
| 77 | 0 | 0 | 0 | 0 | 0 | 1 | 0 | 0 | 0 | 1 |
| 78 | 0 | 0 | 0 | 0 | 0 | 1 | 0 | 0 | 0 | 1 |
| 79 | 0 | 0 | 0 | 0 | 0 | 1 | 0 | 0 | 0 | 1 |
| 80 | 0 | 0 | 1 | 0 | 0 | 1 | 0 | 0 | 0 | 2 |
| 81 | 0 | 0 | 0 | 0 | 0 | 1 | 0 | 0 | 0 | 1 |
| 82 | 0 | 0 | 0 | 0 | 0 | 1 | 0 | 0 | 0 | 1 |
| 83 | 0 | 0 | 0 | 0 | 0 | 1 | 0 | 0 | 0 | 1 |
| 84 | 0 | 0 | 0 | 0 | 0 | 2 | 0 | 0 | 0 | 2 |
| 85 | 0 | 0 | 0 | 0 | 0 | 1 | 0 | 0 | 0 | 1 |
| 86 | 0 | 0 | 0 | 1 | 1 | 1 | 0 | 0 | 0 | 2 |
| 87 | 0 | 0 | 0 | 0 | 0 | 1 | 0 | 0 | 0 | 1 |
| 88 | 0 | 0 | 0 | 0 | 0 | 0 | 1 | 0 | 0 | 1 |
| 89 | 0 | 0 | 0 | 0 | 0 | 1 | 0 | 0 | 0 | 1 |
| 90 | 0 | 0 | 0 | 0 | 0 | 1 | 0 | 0 | 0 | 1 |
| 91 | 0 | 0 | 0 | 0 | 0 | 1 | 0 | 0 | 0 | 1 |
| 92 | 0 | 0 | 0 | 0 | 0 | 1 | 0 | 0 | 0 | 1 |
| 93 | 0 | 0 | 0 | 0 | 0 | 0 | 1 | 0 | 0 | 1 |
| 94 | 0 | 1 | 0 | 0 | 0 | 1 | 0 | 0 | 0 | 2 |
| 95 | 0 | 0 | 0 | 0 | 0 | 1 | 0 | 0 | 0 | 1 |
| 96 | 0 | 0 | 0 | 0 | 0 | 1 | 0 | 0 | 0 | 1 |
| 97 | 0 | 0 | 0 | 0 | 0 | 1 | 0 | 0 | 0 | 1 |
| 98 | 0 | 0 | 0 | 0 | 0 | 1 | 0 | 0 | 0 | 1 |
| 99 | 0 | 0 | 0 | 0 | 0 | 0 | 0 | 0 | 1 | 1 |
| 100 | 0 | 0 | 0 | 0 | 0 | 1 | 0 | 0 | 0 | 1 |
| 101 | 0 | 0 | 0 | 0 | 0 | 1 | 0 | 0 | 0 | 1 |
| 102 | 0 | 0 | 0 | 0 | 0 | 1 | 0 | 0 | 0 | 1 |
| 103 | 0 | 0 | 0 | 0 | 0 | 1 | 0 | 0 | 0 | 1 |
| 104 | 0 | 0 | 0 | 1 | 0 | 0 | 0 | 0 | 0 | 1 |
| 105 | 0 | 1 | 0 | 0 | 0 | 1 | 0 | 0 | 0 | 2 |
| 106 | 0 | 0 | 0 | 0 | 0 | 1 | 0 | 0 | 0 | 1 |
| 107 | 0 | 0 | 0 | 0 | 0 | 1 | 0 | 0 | 0 | 1 |
| 108 | 0 | 0 | 0 | 0 | 0 | 1 | 0 | 0 | 0 | 1 |
| 109 | 0 | 0 | 0 | 0 | 0 | 0 | 1 | 0 | 0 | 1 |
| 110 | 0 | 1 | 0 | 0 | 0 | 1 | 0 | 0 | 0 | 2 |
| 111 | 0 | 0 | 0 | 0 | 0 | 1 | 0 | 0 | 0 | 1 |
| I alt | 1 | 4 | 1 | 4 | 74 | 4 | 2 | 1 | 91 | |

Tabel 6.1 Behandlingsgruppen: Indsættelsesdato i Herstedvester

| | Antal |
|----------------------------------|-------|
| Indsættelsestidspunkt 30.05.1978 | 1 |
| 11.12.1979 | 1 |
| 13.07.1982 | 1 |
| 29.10.1982 | 1 |
| 18.10.1983 | 1 |
| 17.10.1984 | 1 |
| 11.02.1985 | 1 |
| 28.10.1985 | 1 |
| 08.04.1987 | 1 |
| 27.05.1987 | 1 |
| 14.11.1987 | 1 |
| 14.12.1987 | 1 |
| 06.07.1988 | 1 |
| 26.10.1988 | 1 |
| 18.04.1989 | 1 |
| 07.11.1989 | 1 |
| 02.01.1990 | 1 |
| 15.08.1990 | 1 |
| 22.08.1990 | 1 |
| 06.03.1991 | 1 |
| 29.11.1991 | 1 |
| 26.02.1992 | 1 |
| 08.07.1992 | 1 |
| 09.09.1992 | 1 |
| 15.12.1992 | 1 |
| 16.03.1993 | 1 |
| 22.04.1993 | 1 |
| 27.04.1993 | 1 |
| 15.07.1993 | 1 |
| 28.09.1993 | 1 |
| 20.01.1994 | 1 |
| 21.06.1995 | 1 |
| 30.10.1995 | 1 |
| 03.11.1997 | 1 |
| 23.02.1998 | 1 |
| 12.10.1998 | 1 |
| I alt | 36 |

Tabel 6.2 Behandlingsgruppen: Afsoner fortsat i Herstedvester*Censureringsdato(eller opgørelsesdato) er 30.08.2004*

| | Antal | Procent |
|------------------------------|-------|---------|
| Afsoner fortsat i AH Nej (1) | 34 | 94,4% |
| Ja (2) | 1 | 2,8% |
| Død (9) | 1 | 2,8% |
| I alt | 36 | 100,0% |

Tabel 6.3 Behandlingsgruppen: Afgangsdato fra Herstedvester

For den ene person, der stadig afsoner i AH er datoen sat til censureringsdatoen: 30.08.2004

| | Antal | |
|-------------------------------|------------|----|
| Løsladelses-/afgangstidspunkt | 05.09.1989 | 1 |
| | 26.10.1990 | 1 |
| | 02.03.1991 | 1 |
| | 18.04.1991 | 1 |
| | 21.11.1991 | 1 |
| | 21.02.1992 | 1 |
| | 29.05.1992 | 1 |
| | 28.03.1994 | 1 |
| | 12.04.1994 | 1 |
| | 29.06.1994 | 1 |
| | 20.02.1995 | 1 |
| | 21.02.1995 | 1 |
| | 24.02.1995 | 1 |
| | 14.08.1995 | 1 |
| | 22.11.1995 | 1 |
| | 09.02.1996 | 1 |
| | 29.02.1996 | 1 |
| | 22.04.1996 | 1 |
| | 27.08.1996 | 1 |
| | 05.09.1996 | 1 |
| | 13.01.1997 | 1 |
| | 14.02.1997 | 1 |
| | 11.04.1997 | 1 |
| | 01.09.1997 | 1 |
| | 04.11.1997 | 1 |
| | 18.05.1998 | 1 |
| | 14.05.1999 | 1 |
| | 23.07.1999 | 1 |
| | 01.11.1999 | 1 |
| | 10.11.1999 | 1 |
| | 04.02.2000 | 1 |
| | 14.04.2000 | 1 |
| | 15.09.2000 | 1 |
| | 24.07.2001 | 1 |
| | 20.08.2001 | 1 |
| | 30.08.2004 | 1 |
| I alt | | 36 |

Tabel 6.4 Behandlingsgruppen: Antal dage i AH

Her er udeladt den ene person der er død og den ene person der stadig afsoner i AH

| | | Antal | Cumulative Percent |
|-------|------|-------|-----------------------|
| Dage | 84 | 1 | 2,9 |
| i AH | 199 | 1 | 5,9 |
| | 302 | 1 | 8,8 |
| | 394 | 1 | 11,8 |
| | 456 | 1 | 14,7 |
| | 510 | 1 | 17,6 |
| | 589 | 1 | 20,6 |
| | 627 | 1 | 23,5 |
| | 711 | 1 | 26,5 |
| | 878 | 1 | 29,4 |
| | 972 | 1 | 32,4 |
| | 1089 | 1 | 35,3 |
| | 1268 | 1 | 38,2 |
| | 1297 | 1 | 41,2 |
| | 1311 | 1 | 44,1 |
| | 1667 | 1 | 47,1 |
| | 1694 | 1 | 50,0 |
| | 1994 | 1 | 52,9 |
| | 1998 | 1 | 55,9 |
| | 2014 | 1 | 58,8 |
| | 2135 | 1 | 61,8 |
| | 2497 | 1 | 64,7 |
| | 2549 | 1 | 67,6 |
| | 2698 | 1 | 70,6 |
| | 3114 | 1 | 73,5 |
| | 3162 | 1 | 76,5 |
| | 3436 | 1 | 79,4 |
| | 3964 | 1 | 82,4 |
| | 4706 | 1 | 85,3 |
| | 4772 | 1 | 88,2 |
| | 4971 | 1 | 91,2 |
| | 5032 | 1 | 94,1 |
| | 6835 | 1 | 97,1 |
| | 7923 | 1 | 100,0 |
| Total | | 34 | |

Tabel 6.5 Sammenligningsgruppen: Indsættelsesdato i Herstedvester

| Indsættelsestidspunkt | Antal | Procent |
|-----------------------|-------|---------|
| 31.05.1989 | 1 | 1,4% |
| 14.06.1989 | 1 | 1,4% |
| 07.07.1989 | 1 | 1,4% |
| 26.07.1989 | 1 | 1,4% |
| 20.09.1989 | 1 | 1,4% |
| 29.09.1989 | 1 | 1,4% |
| 27.07.1990 | 1 | 1,4% |
| 06.09.1990 | 1 | 1,4% |
| 24.10.1990 | 1 | 1,4% |
| 14.11.1990 | 1 | 1,4% |
| 10.12.1990 | 1 | 1,4% |
| 12.12.1990 | 1 | 1,4% |
| 05.02.1991 | 1 | 1,4% |
| 08.05.1991 | 1 | 1,4% |
| 24.07.1991 | 1 | 1,4% |
| 31.07.1991 | 1 | 1,4% |
| 19.11.1991 | 1 | 1,4% |
| 23.12.1991 | 1 | 1,4% |
| 18.03.1992 | 1 | 1,4% |
| 23.04.1992 | 1 | 1,4% |
| 21.10.1992 | 1 | 1,4% |
| 02.11.1992 | 1 | 1,4% |
| 24.11.1992 | 1 | 1,4% |
| 15.12.1992 | 1 | 1,4% |
| 02.03.1993 | 1 | 1,4% |
| 14.03.1993 | 1 | 1,4% |
| 16.03.1993 | 1 | 1,4% |
| 02.04.1993 | 1 | 1,4% |
| 08.12.1993 | 1 | 1,4% |
| 28.12.1993 | 1 | 1,4% |
| 22.02.1994 | 1 | 1,4% |
| 03.03.1994 | 1 | 1,4% |
| 22.03.1994 | 2 | 2,7% |
| 03.05.1994 | 2 | 2,7% |
| 01.06.1994 | 1 | 1,4% |
| 24.06.1994 | 1 | 1,4% |
| 25.07.1994 | 1 | 1,4% |
| 28.07.1994 | 1 | 1,4% |
| 02.08.1994 | 1 | 1,4% |
| 01.11.1994 | 1 | 1,4% |
| 25.11.1994 | 1 | 1,4% |
| 09.12.1994 | 1 | 1,4% |
| 13.12.1994 | 1 | 1,4% |
| 10.01.1995 | 2 | 2,7% |
| 30.01.1995 | 1 | 1,4% |
| 09.02.1995 | 1 | 1,4% |
| 21.02.1995 | 1 | 1,4% |
| 04.04.1995 | 1 | 1,4% |
| 19.04.1995 | 1 | 1,4% |
| 03.05.1995 | 1 | 1,4% |
| 11.05.1995 | 1 | 1,4% |
| 13.05.1995 | 1 | 1,4% |
| 27.05.1995 | 1 | 1,4% |
| 29.05.1995 | 1 | 1,4% |
| 22.08.1995 | 1 | 1,4% |
| 28.08.1995 | 1 | 1,4% |
| 29.08.1995 | 1 | 1,4% |
| 24.11.1995 | 1 | 1,4% |
| 02.01.1996 | 1 | 1,4% |
| 30.01.1996 | 1 | 1,4% |
| 05.03.1996 | 1 | 1,4% |
| 13.03.1996 | 1 | 1,4% |
| 14.05.1996 | 1 | 1,4% |
| 06.08.1996 | 1 | 1,4% |
| 10.09.1996 | 1 | 1,4% |
| 13.09.1996 | 1 | 1,4% |
| 01.10.1996 | 1 | 1,4% |
| 26.11.1996 | 1 | 1,4% |
| 10.12.1996 | 1 | 1,4% |
| 14.01.1997 | 1 | 1,4% |
| I alt | 73 | 100,0% |

Tabel 6.6 Sammenligningsgruppen: Afsoner fortsat i Herstedvester
Censureringsdato (eller opgørelsesdato) er 30.08.2004

| | Antal | Procent |
|---------------------------------|-------|---------|
| Afsoner fortsat i AH Nej (1) | 70 | 95,9% |
| Ja (2) | 3 | 4,1% |
| I alt | 73 | 100,0% |

Tabel 6.7 Sammenligningsgruppen: Løsladelses/Afgangsdato fra Herstedvester*For de tre personer, der stadig afsoner i AH er datoen sat til censureringsdatoen: 30.08.2004*

| | | Antal |
|-------------------------------|------------|-------|
| Løsladelses-/afgangstidspunkt | 30.01.1990 | 1 |
| | 06.02.1990 | 1 |
| | 08.02.1990 | 1 |
| | 15.03.1990 | 1 |
| | 14.02.1991 | 1 |
| | 25.02.1991 | 1 |
| | 26.02.1991 | 1 |
| | 03.04.1991 | 1 |
| | 28.06.1991 | 1 |
| | 07.09.1991 | 1 |
| | 13.09.1991 | 1 |
| | 23.11.1991 | 1 |
| | 05.06.1992 | 1 |
| | 05.08.1992 | 1 |
| | 07.08.1992 | 1 |
| | 18.08.1992 | 1 |
| | 18.12.1992 | 1 |
| | 13.04.1993 | 1 |
| | 16.06.1993 | 1 |
| | 09.07.1993 | 1 |
| | 10.09.1993 | 1 |
| | 08.10.1993 | 1 |
| | 13.12.1993 | 1 |
| | 03.02.1994 | 1 |
| | 01.05.1994 | 1 |
| | 24.08.1994 | 1 |
| | 02.09.1994 | 1 |
| | 08.09.1994 | 1 |
| | 14.12.1994 | 1 |
| | 20.02.1995 | 1 |
| | 26.04.1995 | 1 |
| | 27.04.1995 | 1 |
| | 11.07.1995 | 1 |
| | 13.07.1995 | 1 |
| | 20.07.1995 | 1 |
| | 29.09.1995 | 1 |
| | 27.10.1995 | 1 |
| | 03.11.1995 | 1 |
| | 22.11.1995 | 1 |
| | 23.11.1995 | 1 |
| 30.11.1995 | 1 | |
| 19.12.1995 | 1 | |
| 19.02.1996 | 1 | |
| 29.02.1996 | 1 | |
| 20.03.1996 | 1 | |
| 28.03.1996 | 1 | |
| 10.05.1996 | 1 | |
| 24.05.1996 | 1 | |
| 08.06.1996 | 1 | |
| 22.07.1996 | 1 | |
| 30.01.1997 | 2 | |
| 07.05.1997 | 1 | |
| 12.06.1997 | 1 | |
| 01.08.1997 | 1 | |
| 21.08.1997 | 1 | |
| 10.09.1997 | 1 | |
| 12.11.1997 | 1 | |
| 17.11.1997 | 1 | |
| 19.12.1997 | 1 | |
| 28.01.1998 | 1 | |
| 16.07.1998 | 1 | |
| 24.09.1998 | 1 | |
| 09.11.1998 | 1 | |
| 21.12.1998 | 1 | |
| 20.05.1999 | 1 | |
| 12.07.2002 | 1 | |
| 24.09.2002 | 1 | |
| 01.02.2003 | 1 | |
| 10.11.2003 | 1 | |
| 30.08.2004 | 3 | |
| I alt | | 73 |

Tabel 6.8 Sammenligningsgruppen: Antal dage i AH
Her er udeladt de tre personer der stadig afsoner

| | | Antal | Cumulative Percent |
|-------|------|-------|-----------------------|
| Dage | 51 | 1 | 1,4 |
| i AH | 57 | 1 | 2,9 |
| | 61 | 1 | 4,3 |
| | 77 | 1 | 5,7 |
| | 86 | 1 | 7,1 |
| | 95 | 1 | 8,6 |
| | 106 | 2 | 11,4 |
| | 115 | 1 | 12,9 |
| | 119 | 1 | 14,3 |
| | 123 | 1 | 15,7 |
| | 140 | 1 | 17,1 |
| | 148 | 1 | 18,6 |
| | 153 | 1 | 20,0 |
| | 161 | 1 | 21,4 |
| | 164 | 1 | 22,9 |
| | 165 | 1 | 24,3 |
| | 176 | 1 | 25,7 |
| | 178 | 1 | 27,1 |
| | 184 | 1 | 28,6 |
| | 185 | 1 | 30,0 |
| | 192 | 1 | 31,4 |
| | 195 | 1 | 32,9 |
| | 219 | 1 | 34,3 |
| | 253 | 1 | 35,7 |
| | 254 | 1 | 37,1 |
| | 264 | 1 | 38,6 |
| | 266 | 1 | 40,0 |
| | 294 | 1 | 41,4 |
| | 303 | 1 | 42,9 |
| | 307 | 1 | 44,3 |
| | 318 | 1 | 45,7 |
| | 332 | 1 | 47,1 |
| | 335 | 1 | 48,6 |
| | 352 | 1 | 50,0 |
| | 362 | 1 | 51,4 |
| | 371 | 2 | 54,3 |
| | 378 | 1 | 55,7 |
| | 400 | 1 | 57,1 |
| | 401 | 1 | 58,6 |
| | 402 | 1 | 60,0 |
| | 425 | 1 | 61,4 |
| | 443 | 1 | 62,9 |
| | 468 | 1 | 64,3 |
| | 478 | 1 | 65,7 |
| | 484 | 2 | 68,6 |
| | 506 | 1 | 70,0 |
| | 523 | 1 | 71,4 |
| | 584 | 1 | 72,9 |
| | 596 | 1 | 74,3 |
| | 599 | 1 | 75,7 |
| | 751 | 2 | 78,6 |
| | 755 | 1 | 80,0 |
| | 811 | 1 | 81,4 |
| | 905 | 1 | 82,9 |
| | 916 | 1 | 84,3 |
| | 971 | 1 | 85,7 |
| | 1116 | 1 | 87,1 |
| | 1140 | 1 | 88,6 |
| | 1161 | 1 | 90,0 |
| | 1254 | 1 | 91,4 |
| | 1452 | 1 | 92,9 |
| | 2583 | 1 | 94,3 |
| | 2823 | 1 | 95,7 |
| | 2931 | 1 | 97,1 |
| | 3053 | 1 | 98,6 |
| | 3893 | 1 | 100,0 |
| Total | | 70 | |

Kønsdriftsdæmpende behandling

Tabel 6.9 Behandlingsgruppen Start på 1. kønsdriftsdæmpende behandling

| | Antal |
|--------------|-------|
| 45 Start på | 1 |
| kønsdæmpende | 1 |
| behandling | 1 |
| 23.06.1989 | 1 |
| 30.06.1989 | 1 |
| 13.07.1989 | 1 |
| 27.07.1989 | 1 |
| 21.09.1989 | 1 |
| 19.10.1989 | 1 |
| 23.08.1990 | 1 |
| 29.11.1990 | 1 |
| 25.07.1991 | 1 |
| 06.12.1991 | 1 |
| 09.04.1992 | 1 |
| 12.11.1992 | 1 |
| 21.01.1993 | 2 |
| 04.03.1993 | 1 |
| 09.12.1993 | 1 |
| 23.12.1993 | 1 |
| 20.01.1994 | 1 |
| 29.04.1994 | 1 |
| 12.05.1994 | 1 |
| 03.06.1994 | 1 |
| 27.10.1994 | 1 |
| 05.01.1995 | 1 |
| 19.01.1995 | 1 |
| 08.06.1995 | 3 |
| 09.11.1995 | 1 |
| 30.05.1996 | 1 |
| 18.12.1997 | 1 |
| 12.03.1998 | 1 |
| 09.04.1998 | 1 |
| 16.07.1998 | 1 |
| 09.09.1999 | 1 |
| 23.09.1999 | 1 |
| 18.11.1999 | 1 |
| I alt | 36 |

Tabel 6.10 Behandlingsgruppen Status på 1. kønsdriftsdæmpende behandling
Censureringsdato 30.08.2004

| | Antal | Procent |
|-------------------|-------|---------|
| Status på 1. | 21 | 58,3% |
| kønsdæmpende beh. | 14 | 38,9% |
| | 1 | 2,8% |
| I alt | 36 | 100,0% |

Tabel 6.11 Behandlingsgruppen Slut på 1. kønsdriftsdæmpende behandling
Censureringsdato 30.08.2004

| | | Antal |
|--------------|------------|-------|
| 45 Slut på | 01.11.1989 | 1 |
| kønsdæmpende | 15.12.1989 | 1 |
| behandling | 22.02.1990 | 1 |
| | 05.09.1991 | 1 |
| | 06.02.1992 | 1 |
| | 13.05.1993 | 1 |
| | 27.05.1993 | 1 |
| | 08.11.1993 | 1 |
| | 29.05.1994 | 1 |
| | 23.06.1994 | 1 |
| | 15.04.1995 | 1 |
| | 13.01.1996 | 1 |
| | 23.04.1997 | 1 |
| | 04.06.1997 | 1 |
| | 17.12.1997 | 1 |
| | 03.08.2000 | 1 |
| | 29.10.2000 | 1 |
| | 05.02.2001 | 1 |
| | 22.03.2001 | 1 |
| | 03.10.2002 | 1 |
| | 01.11.2002 | 1 |
| | 03.11.2002 | 1 |
| | 30.08.2004 | 14 |
| I alt | | 36 |

Tabel 6.12 Behandlingsgruppen. Antal dage i 1. kønsdriftsdæmpende behandling – blandt de 21 der d. 30.06.2004 har afsluttet behandlingen

| | Antal |
|-------|-------|
| 85 | 1 |
| 112 | 1 |
| 124 | 1 |
| 210 | 1 |
| 259 | 1 |
| 546 | 1 |
| 765 | 1 |
| 780 | 1 |
| 804 | 1 |
| 938 | 1 |
| 1046 | 1 |
| 1075 | 1 |
| 1097 | 1 |
| 1149 | 1 |
| 1189 | 1 |
| 1316 | 1 |
| 1455 | 1 |
| 1666 | 1 |
| 1696 | 1 |
| 1712 | 1 |
| 3110 | 1 |
| I alt | 21 |

Tabel 6.13 Behandlingsgruppen. Antal dage i 1. kønsdriftsdæmpende behandling – blandt de 14 der d. 30.06.2004 endnu ikke har afsluttet behandlingen

| | Antal |
|-------|-------|
| 2237 | 1 |
| 2335 | 1 |
| 3217 | 1 |
| 3371 | 3 |
| 3511 | 1 |
| 3525 | 1 |
| 3595 | 1 |
| 4197 | 1 |
| 4239 | 1 |
| 4309 | 1 |
| 4651 | 1 |
| 4785 | 1 |
| I alt | 14 |

Tabel 6.14 Behandlingsgruppen. Antal dage i 1. kønsdriftsdæmpende behandling – blandt dem der er død før d. 30.06.2004

| | Antal |
|-------|-------|
| 42 | 1 |
| I alt | 1 |

Tabel 6.15 Behandlingsgruppen. Start på 2. kønsdriftsdæmpende behandling

| | Antal |
|---------------------------------------|----------------------------------------|
| Start på 2.kønsdæmpende behandling | 18.07.1996 01.07.1999 07.04.2000 |
| I alt | 1 1 1 3 |

**Tabel 6.16 Behandlingsgruppen. Slut på 2. kønsdriftsdæmpende behandling
Censureringsdato 30.06.2004**

| | Antal |
|---------------------------------------|--------------------------|
| Slut på 2. kønsdæmpende behandling | 15.08.1996 30.08.2004 |
| I alt | 1 2 3 |

**Tabel 6.17 Behandlingsgruppen. Status på 2. kønsdriftsdæmpende behandling
Censureringsdato 30.06.2004**

| | Antal | Procent |
|------------------|-------|---------|
| Afsluttet (1) | 1 | 33,3% |
| Ej afsluttet (2) | 2 | 66,7% |
| I alt | 3 | 100,0% |

Tabel 6.18 Behandlingsgruppen. Start på 3. kønsdriftsdæmpende behandling

| | Antal |
|----------------------------------|------------|
| Start på kønsdæmpende behandling | 24.08.2000 |
| I alt | 1 1 |

**Tabel 6.19 Behandlingsgruppen Slut på 2. kønsdriftsdæmpende behandling
Censureringsdato 30.06.2004**

| | Antal |
|------------------------------------|------------|
| Slut på 3. kønsdæmpende behandling | 01.02.2003 |
| I alt | 1 1 |

Tabel 6.20 Behandlingsgruppen. Samlet antal dage i behandling ved censureringsdato 30.06.2004

| | Antal | Procent |
|------------------|-------|---------|
| Afsluttet (1) | 19 | 52,8% |
| Ej afsluttet (2) | 16 | 44,4% |
| Død (9) | 1 | 2,8% |
| I alt | 36 | 100,0% |

Tabel 6.21 Behandlingsgruppen Samlet antal dage i kønsdriftsdæmpende behandling – blandt de 19 der 30.06.2004 har afsluttet behandlingen

| | Frequency | Cumulative Percent |
|----------|-----------|--------------------|
| Valid 85 | 1 | 5,3 |
| 124 | 1 | 10,5 |
| 259 | 1 | 15,8 |
| 546 | 1 | 21,1 |
| 765 | 1 | 26,3 |
| 780 | 1 | 31,6 |
| 804 | 1 | 36,8 |
| 938 | 1 | 42,1 |
| 1046 | 1 | 47,4 |
| 1075 | 1 | 52,6 |
| 1097 | 1 | 57,9 |
| 1129 | 1 | 63,2 |
| 1149 | 1 | 68,4 |
| 1189 | 1 | 73,7 |
| 1316 | 1 | 78,9 |
| 1666 | 1 | 84,2 |
| 1696 | 1 | 89,5 |
| 1712 | 1 | 94,7 |
| 3110 | 1 | 100,0 |
| Total | 19 | |

Tabel 6.22 Behandlingsgruppen Samlet antal dage i kønsdriftsdæmpende behandling – blandt de 16 der 30.06.2004 fortsat er i behandling

| | Frequency | Cumulative Percent |
|------------|-----------|--------------------|
| Valid 1718 | 1 | 6,3 |
| 2237 | 1 | 12,5 |
| 2335 | 1 | 18,8 |
| 3217 | 1 | 25,0 |
| 3342 | 1 | 31,3 |
| 3371 | 3 | 50,0 |
| 3511 | 1 | 56,3 |
| 3525 | 1 | 62,5 |
| 3595 | 1 | 68,8 |
| 4197 | 1 | 75,0 |
| 4239 | 1 | 81,3 |
| 4309 | 1 | 87,5 |
| 4651 | 1 | 93,8 |
| 4785 | 1 | 100,0 |
| Total | 16 | |

Tabel 6.23 Behandlingsgruppen. Afgangsstatus

| | | Medicinsk kastreret | | | | I alt | |
|---------------|------------------------------|---------------------|---------|---------|---------|-------|---------|
| | | Ja (1) | | Nej (2) | | Antal | Procent |
| | | Antal | Procent | Antal | Procent | | |
| Afgangsstatus | Løsladt iht. §38 stk.1 (1) | 10 | 27,8% | 52 | 71,2% | 62 | 56,9% |
| | Løsladt iht. §38 stk.2 (2) | | | 2 | 2,7% | 2 | 1,8% |
| | Løsladt ved endt straf (3) | 3 | 8,3% | 8 | 11,0% | 11 | 10,1% |
| | Udstationeret (4) | 7 | 19,4% | 4 | 5,5% | 11 | 10,1% |
| | Prøveudskrevet (5) | 6 | 16,7% | | | 6 | 5,5% |
| | Benådning (6) | 1 | 2,8% | | | 1 | ,9% |
| | Overflyttet til Grønland (7) | 5 | 13,9% | | | 5 | 4,6% |
| | Udvist af landet (8) | | | 2 | 2,7% | 2 | 1,8% |
| | Afgået ved døden (9) | 1 | 2,8% | | | 1 | ,9% |
| | Andet (10) | 2 | 5,6% | 2 | 2,7% | 4 | 3,7% |
| | Afsoner stadig (20) | 1 | 2,8% | 3 | 4,1% | 4 | 3,7% |
| I alt | | 36 | 100,0% | 73 | 100,0% | 109 | 100,0% |

Kriminalitet

Materialet omfatter 109 personer (36 med kønsdriftsdæmpende behandling (medicinsk kastration) og 73 i sammenligningsgruppen.

Disse 109 personer er frem til censureringsdatoen d. 30.8.2004 registreret for i alt 915 domme. Hver dom kan indeholde op til 5 (ud af 21 mulige kategorier) forhold (se listen herunder). Hvis en person ved en dom er dømt for flere end eet forhold i samme kategori registreres dette kun som eet forhold. Hvis en person således ved den samme dom er dømt for 2 eller flere voldsforhold registreres dette ved, at personen ved den pågældende dom er dømt for vold (man kan ikke se hvor mange voldsforhold det dækker over). De 915 domme omfatter på denne måde 1602 forhold.

I den første tabel er opgørelsesenheden domme. Det ses således, at blandt de 915 domme er der 15 der indeholder et forhold i kategorien ”drab etc.”. Disse 15 forhold er fordelt med 7 blandt de medicinsk kastrerede og 8 blandt de der ikke er medicinsk kastrerede.

Blandt de 915 domme er der 198 der omfatter et forhold i kategorien ”Vold i øvrigt”; 75 blandt de medicinsk kastrerede og 123 blandt personer i sammenligningsgruppen.

Osv

Tablet 7.1 Antallet af pådømte forhold fordelt efter kriminalitetstype i behandlingsgruppe og sammenligningsgruppe

| | | | Medicinsk kastreret | | I alt |
|--------------|----------------------|-------|---------------------|---------|-------|
| | | | Ja (1) | Nej (2) | |
| Kriminalitet | Drab etc. | Count | 7 | 8 | 15 |
| | Vold i øvrigt | Count | 75 | 123 | 198 |
| | Ildspåsættelse | Count | 0 | 13 | 13 |
| | Anden pers.farlig | Count | 0 | 2 | 2 |
| | Grov narkokriminalit | Count | 1 | 2 | 3 |
| | Lov om euforiserende | Count | 48 | 56 | 104 |
| | Røveri | Count | 12 | 23 | 35 |
| | Tyveri, hittegods | Count | 146 | 244 | 390 |
| | Anden berigelses kri | Count | 22 | 41 | 63 |
| | Hærværk | Count | 25 | 50 | 75 |
| | Færdselslovsovertræd | Count | 22 | 160 | 182 |
| | Straffelov iøvrigt | Count | 38 | 35 | 73 |
| | Særlov iøvrigt | Count | 2 | 69 | 71 |
| | Incest | Count | 0 | 9 | 9 |
| | Voldtægt | Count | 100 | 90 | 190 |
| | Samleje ved ulovlig | Count | 2 | 1 | 3 |
| | Samleje ved udnyttel | Count | 4 | 0 | 4 |
| | Mindreårige | Count | 43 | 40 | 83 |
| | Samme køn | Count | 0 | 12 | 12 |
| | Rufferi, pornografi | Count | 1 | 3 | 4 |
| | Blufærdighedskrænkel | Count | 29 | 43 | 72 |
| Andet | Count | 0 | 1 | 1 | |
| I alt | Count | 294 | 621 | 915 | |

Fordeling af forhold på personer

Det kan være af interesse at se hvordan de forskellige typer forhold fordeler sig på de 109 personer. I den følgende tabel ses at de ”15 drab etc.” er fordelt på 15 personer, idet netop 15 personer har en dom hvori der indgår et forhold i denne kategori.

Tabel 7.2 Antal personer fordelt efter antal domme hvori der indgår ”drab etc.” i behandlingsgruppen og sammenligningsgruppen

| Count | | Gruppe | | Total |
|-------|---|------------|---------------|-------|
| | | Behandling | Sammenligning | |
| Drab | 0 | 29 | 65 | 94 |
| etc. | 1 | 7 | 8 | 15 |
| Total | | 36 | 73 | 109 |

Vedr. ”vold i øvrigt” hvor der er 198 forhold ses det at 42 personer ikke har nogen domme, der omfatter ”vold i øvrigt”, 24 personer har netop en dom der indeholder vold i øvrigt, 10 personer har 2 domme der omfatter vold i øvrigt, 15 personer har 3 domme, osv.

Der kan således ses en betydelig koncentration af voldsdomme på personer, idet kun 18 personer (16,5 %) har fået over halvdelen ($109/198 = 55,0\%$) af de domme hvori der indgår et forhold af ”vold i øvrigt”.

Tabel 7.3 Antal personer fordelt efter antal domme hvori der indgår ”vold i øvrigt.” i behandlingsgruppen og sammenligningsgruppen

| Count | | Gruppe | | Total |
|--------|----|------------|---------------|-------|
| | | Behandling | Sammenligning | |
| Vold i | 0 | 10 | 32 | 42 |
| øvrigt | 1 | 9 | 15 | 24 |
| | 2 | 4 | 6 | 10 |
| | 3 | 6 | 9 | 15 |
| | 4 | 2 | 5 | 7 |
| | 5 | 0 | 1 | 1 |
| | 6 | 4 | 1 | 5 |
| | 8 | 1 | 2 | 3 |
| | 9 | 0 | 1 | 1 |
| | 13 | 0 | 1 | 1 |
| Total | | 36 | 73 | 109 |

Tabel 7.4 Antal personer fordelt efter antal domme hvori der indgår ”ildspåsættelse” i behandlingsgruppen og sammenligningsgruppen

Count

| | Gruppe | | Total |
|------------------|------------|---------------|-------|
| | Behandling | Sammenligning | |
| Ildspåsættelse 0 | 36 | 63 | 99 |
| 1 | 0 | 8 | 8 |
| 2 | 0 | 1 | 1 |
| 3 | 0 | 1 | 1 |
| Total | 36 | 73 | 109 |

Tabel 7.5 Antal personer fordelt efter antal domme hvori der indgår ”anden personfarlig kriminalitet” i behandlingsgruppen og sammenligningsgruppen

Count

| | Gruppe | | Total |
|---------------------|------------|---------------|-------|
| | Behandling | Sammenligning | |
| Anden pers.farlig 0 | 36 | 71 | 107 |
| 1 | 0 | 2 | 2 |
| Total | 36 | 73 | 109 |

Tabel 7.6 Antal personer fordelt efter antal domme hvori der indgår ”grov narko” i behandlingsgruppen og sammenligningsgruppen

Count

| | Gruppe | | Total |
|--------------------------|------------|---------------|-------|
| | Behandling | Sammenligning | |
| Grov narkokriminalitet 0 | 35 | 71 | 106 |
| 1 | 1 | 2 | 3 |
| Total | 36 | 73 | 109 |

Tabel 7.7 Antal personer fordelt efter antal domme hvori der indgår "lov om euforiserende stoffer" i behandlingsgruppen og sammenligningsgruppen

Count

| | | Gruppe | | Total |
|------------------------------|----|------------|---------------|-------|
| | | Behandling | Sammenligning | |
| Lov om euforiserende stoffer | 0 | 22 | 50 | 72 |
| | 1 | 7 | 11 | 18 |
| | 2 | 2 | 2 | 4 |
| | 3 | 1 | 5 | 6 |
| | 4 | 0 | 3 | 3 |
| | 5 | 2 | 1 | 3 |
| | 9 | 0 | 1 | 1 |
| | 11 | 1 | 0 | 1 |
| | 13 | 1 | 0 | 1 |
| Total | | 36 | 73 | 109 |

Tabel 7.8 Antal personer fordelt efter antal domme hvori der indgår "røveri" i behandlingsgruppen og sammenligningsgruppen

Count

| | | Gruppe | | Total |
|--------|---|------------|---------------|-------|
| | | Behandling | Sammenligning | |
| Røveri | 0 | 28 | 58 | 86 |
| | 1 | 4 | 9 | 13 |
| | 2 | 4 | 4 | 8 |
| | 3 | 0 | 2 | 2 |
| Total | | 36 | 73 | 109 |

Tabel 7.9 Antal personer fordelt efter antal domme hvori der indgår ”tyveri, hittegods etc.” i behandlingsgruppen og sammenligningsgruppen

| Count | | Gruppe | | Total |
|-----------|----|------------|---------------|-------|
| | | Behandling | Sammenligning | |
| Tyveri, | 0 | 6 | 26 | 32 |
| hittegods | 1 | 7 | 5 | 12 |
| | 2 | 7 | 10 | 17 |
| | 3 | 6 | 9 | 15 |
| | 4 | 0 | 3 | 3 |
| | 5 | 1 | 5 | 6 |
| | 6 | 1 | 3 | 4 |
| | 7 | 1 | 3 | 4 |
| | 8 | 1 | 1 | 2 |
| | 9 | 2 | 1 | 3 |
| | 10 | 1 | 0 | 1 |
| | 11 | 0 | 2 | 2 |
| | 13 | 1 | 1 | 2 |
| | 14 | 0 | 2 | 2 |
| | 15 | 1 | 0 | 1 |
| | 17 | 0 | 1 | 1 |
| | 19 | 0 | 1 | 1 |
| | 25 | 1 | 0 | 1 |
| Total | | 36 | 73 | 109 |

Tabel 7.10 Antal personer fordelt efter antal domme hvori der indgår ”anden berigelseskriminalitet” i behandlingsgruppen og sammenligningsgruppen

| Count | | Gruppe | | Total |
|------------|---|------------|---------------|-------|
| | | Behandling | Sammenligning | |
| Anden | 0 | 24 | 52 | 76 |
| berigelses | 1 | 5 | 9 | 14 |
| krim. | 2 | 4 | 9 | 13 |
| | 3 | 3 | 1 | 4 |
| | 5 | 0 | 1 | 1 |
| | 6 | 0 | 1 | 1 |
| Total | | 36 | 73 | 109 |

Tabel 7.11 Antal personer fordelt efter antal domme hvori der indgår ”hærværk” i behandlingsgruppen og sammenligningsgruppen

Count

| | Gruppe | | Total |
|-----------|------------|---------------|-------|
| | Behandling | Sammenligning | |
| Hærværk 0 | 23 | 47 | 70 |
| 1 | 7 | 17 | 24 |
| 2 | 3 | 1 | 4 |
| 3 | 1 | 4 | 5 |
| 4 | 1 | 1 | 2 |
| 5 | 1 | 3 | 4 |
| Total | 36 | 73 | 109 |

Tabel 7.12 Antal personer fordelt efter antal domme hvori der indgår ”færdselslovsovertrædelse” i behandlingsgruppen og sammenligningsgruppen

Count

| | Gruppe | | Total |
|--------------------------------|------------|---------------|-------|
| | Behandling | Sammenligning | |
| Færdselslovs overtrædelse 0 | 27 | 26 | 53 |
| 1 | 4 | 15 | 19 |
| 2 | 2 | 9 | 11 |
| 3 | 1 | 6 | 7 |
| 4 | 1 | 5 | 6 |
| 5 | 0 | 4 | 4 |
| 6 | 0 | 1 | 1 |
| 7 | 1 | 1 | 2 |
| 8 | 0 | 3 | 3 |
| 9 | 0 | 2 | 2 |
| 14 | 0 | 1 | 1 |
| Total | 36 | 73 | 109 |

Tabel 7.13 Antal personer fordelt efter antal domme hvori der indgår "straffelov iøvrigt" i behandlingsgruppen og sammenligningsgruppen

| Count | | Gruppe | | Total |
|------------|---|------------|---------------|-------|
| | | Behandling | Sammenligning | |
| Straffelov | 0 | 18 | 56 | 74 |
| iøvrigt | 1 | 9 | 10 | 19 |
| | 2 | 4 | 2 | 6 |
| | 3 | 3 | 1 | 4 |
| | 4 | 1 | 3 | 4 |
| | 6 | 0 | 1 | 1 |
| | 8 | 1 | 0 | 1 |
| Total | | 36 | 73 | 109 |

Tabel 7.14 Antal personer fordelt efter antal domme hvori der indgår "særlov iøvrigt" i behandlingsgruppen og sammenligningsgruppen

| Count | | Gruppe | | Total |
|---------|----|------------|---------------|-------|
| | | Behandling | Sammenligning | |
| Særlov | 0 | 34 | 44 | 78 |
| iøvrigt | 1 | 2 | 12 | 14 |
| | 2 | 0 | 8 | 8 |
| | 3 | 0 | 5 | 5 |
| | 4 | 0 | 1 | 1 |
| | 5 | 0 | 2 | 2 |
| | 12 | 0 | 1 | 1 |
| Total | | 36 | 73 | 109 |

Tabel 7.15 Antal personer fordelt efter antal domme hvori der indgår "incest" i behandlingsgruppen og sammenligningsgruppen

| Count | | Gruppe | | Total |
|--------|---|------------|---------------|-------|
| | | Behandling | Sammenligning | |
| Incest | 0 | 36 | 65 | 101 |
| | 1 | 0 | 7 | 7 |
| | 2 | 0 | 1 | 1 |
| Total | | 36 | 73 | 109 |

Tabel 7.16 Antal personer fordelt efter antal domme hvori der indgår "voldtægt" i behandlingsgruppen og sammenligningsgruppen

Count

| | | Gruppe | | Total |
|----------|---|------------|---------------|-------|
| | | Behandling | Sammenligning | |
| Voldtægt | 0 | 4 | 25 | 29 |
| | 1 | 4 | 28 | 32 |
| | 2 | 8 | 6 | 14 |
| | 3 | 8 | 11 | 19 |
| | 4 | 9 | 2 | 11 |
| | 6 | 2 | 0 | 2 |
| | 8 | 1 | 0 | 1 |
| | 9 | 0 | 1 | 1 |
| Total | | 36 | 73 | 109 |

Tabel 7.17 Antal personer fordelt efter antal domme hvori der indgår "samleje ved ulovlig tvang" i behandlingsgruppen og sammenligningsgruppen

Count

| | | Gruppe | | Total |
|-------------|---|------------|---------------|-------|
| | | Behandling | Sammenligning | |
| Samleje | 0 | 35 | 72 | 107 |
| ved ulovlig | 1 | 0 | 1 | 1 |
| tvang | 2 | 1 | 0 | 1 |
| Total | | 36 | 73 | 109 |

Tabel 7.18 Antal personer fordelt efter antal domme hvori der indgår "samleje ved udnyttelse og misbrug" i behandlingsgruppen og sammenligningsgruppen

Count

| | | Gruppe | | Total |
|---------------|---|------------|---------------|-------|
| | | Behandling | Sammenligning | |
| Samleje ved | 0 | 33 | 73 | 106 |
| udnyttelse og | 1 | 2 | 0 | 2 |
| misbrug | 2 | 1 | 0 | 1 |
| Total | | 36 | 73 | 109 |

Tabel 7.19 Antal personer fordelt efter antal domme hvori der indgår "mindreårige" i behandlingsgruppen og sammenligningsgruppen

Count

| | | Gruppe | | Total |
|-------------|---|------------|---------------|-------|
| | | Behandling | Sammenligning | |
| Mindreårige | 0 | 17 | 42 | 59 |
| | 1 | 9 | 24 | 33 |
| | 2 | 2 | 5 | 7 |
| | 3 | 3 | 2 | 5 |
| | 4 | 4 | 0 | 4 |
| | 5 | 1 | 0 | 1 |
| Total | | 36 | 73 | 109 |

Tabel 7.20 Antal personer fordelt efter antal domme hvori der indgår "samme køn" i behandlingsgruppen og sammenligningsgruppen

Count

| | | Gruppe | | Total |
|-----------|---|------------|---------------|-------|
| | | Behandling | Sammenligning | |
| Samme køn | 0 | 36 | 63 | 99 |
| | 1 | 0 | 8 | 8 |
| | 2 | 0 | 2 | 2 |
| Total | | 36 | 73 | 109 |

Tabel 7.21 Antal personer fordelt efter antal domme hvori der indgår "rufferi, pornografi etc." i behandlingsgruppen og sammenligningsgruppen

Count

| | | Gruppe | | Total |
|--------------------------|---|------------|---------------|-------|
| | | Behandling | Sammenligning | |
| Rufferi, pornografi etc. | 0 | 35 | 71 | 106 |
| | 1 | 1 | 1 | 2 |
| | 2 | 0 | 1 | 1 |
| Total | | 36 | 73 | 109 |

Tabel 7.22 Antal personer fordelt efter antal domme hvori der indgår ”blufærdighedskrænkelser” i behandlingsgruppen og sammenligningsgruppen

Count

| | Gruppe | | Total |
|---------------------------|------------|---------------|-------|
| | Behandling | Sammenligning | |
| Blufærdighedskrænkelser 0 | 23 | 47 | 70 |
| 1 | 5 | 15 | 20 |
| 2 | 4 | 8 | 12 |
| 3 | 1 | 1 | 2 |
| 4 | 2 | 1 | 3 |
| 5 | 1 | 1 | 2 |
| Total | 36 | 73 | 109 |