



### Invitation til konference om samspillet mellem forskning og profession

Danmarks Evalueringsinstitut inviterer til konference om "Samspil mellem forskning og profession – nu og i fremtiden". Konferencen handler om forskningstilknytning og forbindelsen mellem forskning og de mellemlange videregående professionsuddannelser og bliver afholdt tirsdag d. 21. november 2006 i FUHU's konferencecenter i København.

Tilmelding til konferencen kan ske elektronisk via EVA's hjemmeside, [www.eva.dk](http://www.eva.dk), eller ved at sende en mail til EVA på [eva@eva.dk](mailto:eva@eva.dk) med oplysninger om navn og titel, arbejdsplads, adresse og e-mail samt CVR/SE-nr på de personer du ønsker at tilmelde. Hvis du ønsker at modtage en elektronisk faktura, skal du også oplyse EAN-nr.

Vi gør opmærksom på at der er et begrænset antal pladser (i alt 150). EVA forbeholder sig derfor ret til at prioritere i tilmeldingerne for at sikre bredden i deltagerkaren. Efter tilmeldingsfristens udløb sender EVA en elektronisk bekræftelse til konferencens deltagere.

**Dato**  
19.09.2006

**Ref**  
CT

**Jnr**  
2006-44-48

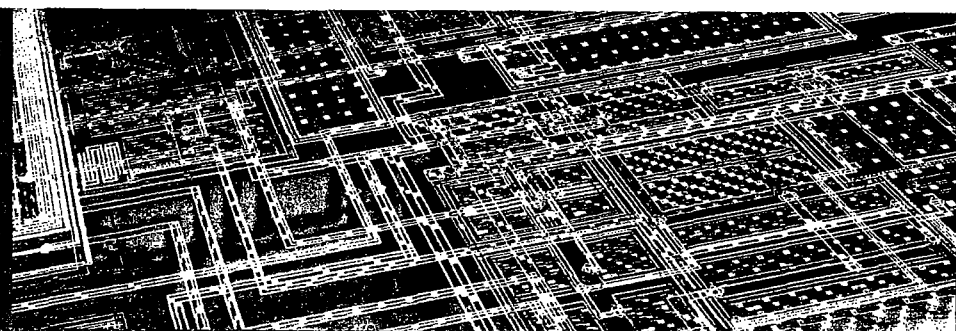
**Side**  
1/1

Venlig hilsen

Christian Thune  
Direktør

# Samspil mellem forskning og profession

– nu og i fremtiden



Konference om forskningstilknytning og forbindelsen mellem forskning og de mellem lange videregående professionsuddannelser

21. november 2006 kl. 10-16

i FUHU's konferencecenter, Fiolstræde 44, 1171 København K.



Danmarks Evalueringsinstitut, EVA,  
inviterer til konference om samspillet mellem forskning og profession.

De mellemlange videregående professionsuddannelser var fra 2000 genstand for en række ambitiøse reformer. Reformerne havde det fælles mål at skabe stærkere uddannelser og institutioner. Der skulle fortsat være en tæt sammenhæng mellem uddannelserne og den praksis, professionerne, de uddanner til. Men uddannelser og institutioner skulle også stå for selvstændigt udviklingsarbejde, og der skulle være en tættere forbindelse til forskning og den viden der udvikles i forskningsmiljøerne. Uddannelserne og institutionerne skulle kort sagt være professionsbaserede, udviklingsbaserede og forskningstilknyttede.

Hvad er forskningstilknytning? Det spørgsmål har mange stillet sig siden hen, for forskningstilknytning er nyt i uddannelsessammenhæng og internationalt. Målet om at bringe forskning og profession tættere sammen har ført til en mangfoldighed af aktiviteter i den mellemlange videregående uddannelsessektor. De giver på hver deres måde svar på hvad forskningstilknytning er, og hvordan samspillet mellem forskning, udvikling og uddannelse kan være i praksis.

EVA's konference samler op på nogle af buddene på samspillet mellem forskning og profession og kigger fremad. En række centrale aktører diskuterer hvad forskningstilknytning betyder, hvad det er i praksis, og hvad samfundet skal med forskningstilknytning og et øget samspil mellem forskning og professionsuddannelserne. Både modtagere og leverandører, brugere, aftagerer og politikere bag vil komme til orde.

#### **Deltagere**

Konferencen henvender sig primært til ledere og undervisere på de mellemlange videregående uddannelser som står for at styrke samspillet mellem forskning og profession, og til repræsentanter fra de forskningsmiljøer der har en forpligtelse til at samarbejde med de mellemlange videregående uddannelser og dermed øge samspillet mellem forskning og profession.

Konferencen vil også have relevans for en bredere gruppe, herunder repræsentanter fra de korte videregående uddannelser som med de kommende professionshøjskoler også vil blive mødt med forventninger om samarbejde og inddragelse af viden fra forskning.

# Program

## Hvad betyder forskningstilknøytning?

10.00 – 10.20

Velkomst ved direktør Christian Thune,  
Danmarks Evalueringsinstitut

Professor  
Jens Rasmussen,  
Danmarks Pædago-  
giske Universitet:

Samspil mellem  
forskning og de mel-  
lemlange videregå-  
ende professionsud-  
dannelser set i en  
sociologisk optik

Rektor  
Ove Poulsen,  
Ingeniørhøjskolen  
i Århus:

Hvad betyder for-  
bindelsen til forsk-  
ning og forsknings-  
institutioner for de  
mellemlange videre-  
gående uddannelser  
og institutionerne?

Rektor  
Ralf Hemmingsen,  
Københavns  
Universitet:

Universiteternes  
rolle og bidrag til  
samspeilet mellem  
forskning og profes-  
sion på de mellem-  
lange videregående  
uddannelser og  
institutionerne

Debat:  
oplægsholdere  
og salen –  
ordstyrer direktør  
Christian Thune,  
EVA

## Hvad er forskningstilknytning i praksis?

Frokost

Cand. scient., ph.d.  
Malene Bonné Meyer,  
bioanalytikerud-  
dannelsen, CVU  
Øresund:

Eksempler fra de  
sundhedsfaglige  
uddannelser

Studierektor  
Søren Gytz Olesen,  
Viborg-Seminariet,  
CVU Midt-Vest:

Eksempler fra de  
pædagogiske  
uddannelser

Debat:  
oplægsholdere  
og salen –  
ordstyrer direktør  
Christian Thune,  
EVA

## Hvad skal samfundet med forskningstilknytning?

Kaffe

Direktør  
Lars Goldschmidt,  
Foreningen af  
Rådgivende  
Ingeniører:

Samspillet mellem  
forskning og profes-  
sion set i et arbejds-  
markedsperspektiv

MF og fhv. under-  
visningsminister  
Margrethe Vestager:

Perspektiver for de  
mellemlange videre-  
gående uddannelser  
i samspillet mellem  
forskning og profes-  
sion

Debat:  
oplægsholdere  
og salen –  
ordstyrer direktør  
Christian Thune,  
EVA, der også run-  
der konferencen af

Danmarks Evalueringsinstitut, EVA,  
inviterer til konference om samspillet mellem forskning og profession.

De mellemlange videregående professionsuddannelser var fra 2000 genstand for en række ambitiøse reformer. Reformerne havde det fælles mål at skabe stærkere uddannelser og institutioner. Der skulle fortsat være en tæt sammenhæng mellem uddannelserne og den praksis, professionerne, de uddanner til. Men uddannelser og institutioner skulle også stå for selvstændigt udviklingsarbejde, og der skulle være en tættere forbindelse til forskning og den viden der udvikles i forskningsmiljøerne. Uddannelserne og institutionerne skulle kort sagt være professionsbaserede, udviklingsbaserede og forskningstilknyttede.

Hvad er forskningstilknytning? Det spørgsmål har mange stillet sig siden hen, for forskningstilknytning er nyt i uddannelsessammenhæng og internationalt. Målet om at bringe forskning og profession tættere sammen har ført til en mangfoldighed af aktiviteter i den mellemlange videregående uddannelsessektor. De giver på hver deres måde svar på hvad forskningstilknytning er, og hvordan samspillet mellem forskning, udvikling og uddannelse kan være i praksis.

EVA's konference samler op på nogle af buddene på samspillet mellem forskning og profession og kigger fremad. En række centrale aktører diskuterer hvad forskningstilknytning betyder, hvad det er i praksis, og hvad samfundet skal med forskningstilknytning og et øget samspil mellem forskning og professionsuddannelserne. Både modtagere og leverandører, brugere, aftagere og politikere bag vil komme til orde.

#### **Deltagere**

Konferencen henvender sig primært til ledere og undervisere på de mellemlange videregående uddannelser som står for at styrke samspillet mellem forskning og profession, og til repræsentanter fra de forskningsmiljøer der har en forpligtelse til at samarbejde med de mellemlange videregående uddannelser og dermed øge samspillet mellem forskning og profession.

Konferencen vil også have relevans for en bredere gruppe, herunder repræsentanter fra de korte videregående uddannelser som med de kommende professionshøjskoler også vil blive mødt med forventninger om samarbejde og inddragelse af viden fra forskning.

**DANMARKS  
EVALUERINGSINSTITUT**

Østbanegade 55, 3.  
2100 København Ø

T 35 55 01 01  
F 35 55 10 11

E [eva@eva.dk](mailto:eva@eva.dk)  
W [www.eva.dk](http://www.eva.dk)

**Tid og sted**

Konferencen afholdes den 21. november 2006 kl. 10-16 i mødesalen på FUHU's konferencecenter, Fiolstræde 44, 1171 København K.

**Pris**

Det koster 575,00 kr. eksklusiv moms at deltage i konferencen. Prisen dækker forplejning og konferencemateriale som udsendes til deltagerne inden konferencen.

**Tilmelding**

Du kan melde dig til konferencen elektronisk via EVA's hjemmeside eller ved at sende en e-mail til [eva@eva.dk](mailto:eva@eva.dk) med oplysninger om navn og titel, arbejdsplads, adresse og e-mail på de personer du ønsker at tilmelde, samt institutionens CVR/SE-nr. Hvis du ønsker at modtage en elektronisk faktura, skal du også oplyse EAN-nr.

Tilmelding kan ske indtil den 7. november 2006. Der er et begrænset antal pladser (i alt 150), og EVA forbeholder sig derfor ret til at prioritere tilmeldingerne for at sikre bredden i deltagerkaren. Efter tilmeldingsfristens udløb vil EVA sende en elektronisk bekræftelse til deltagerne. Tilmelding er bindende.

**Konferencemateriale**

EVA har udarbejdet et hæfte om samspil mellem forskning og profession og samarbejdet mellem forskningsmiljøerne og de mellemlange videregående uddannelser. Alle konferencedeltagere modtager hæftet i god tid inden konferencen. Ønsker du at modtage hæftet selv om du ikke skal deltage i konferencen, kan det bestilles via EVA's hjemmeside fra slutningen af oktober.

**Mere information**

Yderligere information kan også findes på EVA's hjemmeside, [www.eva.dk](http://www.eva.dk), i ugerne op til konferencen eller ved telefonisk henvendelse til EVA på tlf. 35 55 01 01.